

УТВЕРЖДАЮ:

Первый заместитель министра –
начальник управления лесного хозяйства
министерства природных ресурсов и экологии
Саратовской области

В. Г. Попов
« 05 » октября 2020 г.

Акт
лесопатологического обследования N 012/18

лесных насаждений Петровского лесничества (лесопарка)
Саратовской области (субъект Российской Федерации)

Способ лесопатологического обследования: 1. Визуальный | V |
2. Инструментальный | |

Место проведения

Участковое лесничество	Урочище (дача)	Квартал (кварталы)	Выдел (выделы)	Площадь, га
Сосновоборское	-	36	4	1,4
Сосновоборское	-	36	5	5,8
				7,2

Лесопатологическое обследование проведено на общей площади 7,2 га.

1. Визуальное лесопатологическое обследование. ""

Наземное | V | Дистанционное | |

1.1. На площади 7,2 га фактическая таксационная характеристика лесного насаждения соответствует (не соответствует) таксационному описанию (нужное подчеркнуть). Причины несоответствия: таксационное описание 1995 года.

Список участков с выявленными несоответствиями приведен в приложении 1 к настоящему Акту.

1.2. Лесные насаждения с нарушенной и утраченной устойчивостью выявлены на площади 7,2 га:

Участковое лесничество	Урочище (дача)	Площадь, га		Причина ослабления (гибели)
		с нарушенной устойчивостью	с утраченной устойчивостью	
Сосновоборское	-	1,4	0	неблагоприятные условия произрастания, воздействия сильных ветров прошлых лет,

				снеголом 2018-2019 г.
Сосновоборское	-	5,8	0	
Итого		7,2	0	

Состояние обследованных лесных насаждений приведено в приложениях 1.1 - 1.4 к Акту в зависимости от метода проведения ЛПО.

1.3. В обследованных лесных участках прогнозируется:

Прогноз	Площадь, га
Ослабление лесных насаждений	7,2
Усыхание лесных насаждений различной степени	0,0
Развитие очагов вредных организмов	0,0

1.4. Обнаружено загрязнение лесного участка отходами и выбросами:

промышленными | |
бытовыми | |

Вид загрязнения	Размеры загрязнения			Объем, кубм	Площадь загрязнения, га
	длина, м	ширина, м	высота, м		
-	-	-	-	-	-
-	-	-	-	-	-

ЗАКЛЮЧЕНИЕ

Оценка текущего санитарного и лесопатологического состояния лесных насаждений, назначенные профилактические мероприятия по защите лесов, агитационные мероприятия:

В результате лесопатологического обследования насаждений выявлено:

Санитарное состояние насаждений – ослабленные. В насаждениях присутствует свежий, старый сухостой, старый ветровал, (5-я, 6-я и 8-я категории состояния) снеголом 2018 – 2019 г.г.

Назначенные мероприятия:

Для обоснования и назначения санитарно-оздоровительных мероприятий по предупреждению распространения вредных организмов рекомендуется проведение лесопатологического обследования инструментальным способом в насаждениях с нарушенной устойчивостью на площади 7,2 га.

Дата проведения обследования: 15.07.2020г.

Исполнитель работ по проведению лесопатологического обследования:


Ф.И.О. Лескин А.С.

Подпись 

"*" Раздел включается в акт, в случае проведения лесопатологического обследования визуальным способом.

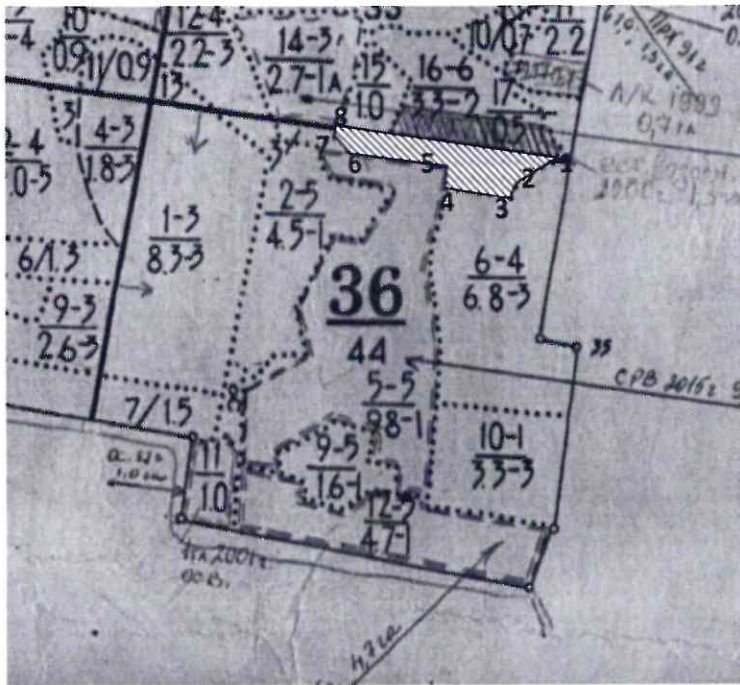
Ведомость лесных участков с выявленными несоответствиями таксационным описаниям

Источник данных	Год проведения лесосурьей	Номер квартала	Номер выдела	Площадь выдела, га	Целевое назначение лесов	Категория защитных лесов	Номер лесопатологического выдела	Площадь лесопатологического выдела, га	Таксационная характеристика	Заложено пробных площадей										
										количество, шт.	общая площадь, га									
Сосновоборское участковое лесничество																				
ТО	1995	36	4	1,4	защитные	противоэрозийные	-	-	8С1 Ос1Б	С	72	24	28	СД	С2	0,7	1	320	-	-
Ф	2020	36	4	1,4	защитные	противоэрозийные	-	-	8С1 Ос1Б	С	97	24	28	СД	С2	0,7	1	320	-	-
ТО	1995	36	5	5,8	защитные	противоэрозийные	-	-	10С+ Днн	С	87	25	32	СД	С2	0,6	1	290	-	-
Ф	2020	36	5	5,8	защитные	противоэрозийные	-	-	10С+ Днн	С	112	25	32	СД	С2	0,6	1	290	-	-
Итого:																		610		


Примечание:
 ТО - таксационные описания
 Ф - фактическая характеристика лесного насаждения
 Исполнитель работ по проведению лесопатологического обследования:
 ФИО Лескин А.С. Подпись 

Абрис участка
Петровское лесничество Сосновоборское участковое лесничество кв.36 выд.4
пл. 1,4 га

М 1:10000



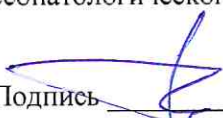
Условные обозначения:

- Граница квартала —————
 Граница выдела
 Отводимый участок 

N выдела	Ленты (круговой площадки) перечета				
	N ленты (площадки)	длина, м	ширина, м	радиус, м	площадь, га

Номера точек	Координаты	Номера точек	Координаты
1	52.298467, 45.175104	5	52.298454, 45.173184
2	52.298309, 45.174128	6	52.298941, 45.170351
3	52.298059, 45.173978	7	52.299072, 45.170341
4	52.297993, 45.173034	8	52.299467, 45.170544

Исполнитель работ по проведению лесопатологического исследования:

ФИО Лескин А.С. Подпись 

Дата составления документа 22.09.2020 Телефон 8-84555-222-64.

ВЫПИСКА ИЗ ГОСУДАРСТВЕННОГО ЛЕСНОГО РЕЕСТРА

на «28» сентября 2020г.

Орган государственной власти, осуществляющий ведение государственного лесного реестра на территории Саратовской области: **министерство природных ресурсов и экологии Саратовской области в лице первого заместителя министра - начальника управления лесного хозяйства Попова В.Г.**

Правообладатель земель лесного фонда на территории Саратовской области: **министерство природных ресурсов и экологии Саратовской области** (согласно п. 11 Положения о министерстве природных ресурсов и экологии Саратовской области, утвержденного постановлением Правительства Саратовской области от 08 октября 2013 г. № 537-П «Вопросы министерства природных ресурсов и экологии Саратовской области» и п.п. 2 п.1 ст. 83 Лесного кодекса РФ)

Заявитель: Министерство природных ресурсов и экологии Саратовской области (во исполнении пункта 1.7 протокола совещания Департамента лесного хозяйства по Приволжскому федеральному округу, ФБУ «Рослесозащита» №01-05/3678 от 27.12.2016)

Информация по запрашиваемому лесному участку:

Собственность: Российской Федерации

Категория земель: земли лесного фонда

ХАРАКТЕРИСТИКА ЛЕСНОГО УЧАСТКА

Адрес (местоположение) лесного участка: Петровский район

Лесничество Петровское
Участковое лесничество Сосновоборское
Общая площадь, га 7,2
Категория лесов Защитные
Категория защитности лесов Ценные леса: противоэрозионные леса
Возможный вид использования Заготовка древесины

Таксационная характеристика лесного участка:

№ квартала	№ выдела	Площадь, га	Состав	Возраст	Высота	Диаметр	Бонитет	Тип леса	ТУМ	Полнота	Запас, м3/га
по материалам лесоустройства 1995 г											
36	4	1,4	Культуры 8С1Ос1Б	72	24	28	1	СД	С2	0,7	320
36	ч5	5,8	Культуры 10С+ДНН	87	25	32	1	СД	С2	0,6	290
Итого		7,2									

Наименование, местонахождение юридического лица /ФИО физического лица/ - **лесопользователя (арендатора) / Документы – договор аренды лесного участка отсутствует**

(договор аренды лесного участка, постоянное (бессрочное) пользование лесным участком, договор безвозмездного срочного пользования лесным участком, реквизиты договора, срок пользования)

Особые отметки: нет.

Приложение к акту лесопатологического обследования № 012/18 (визуальный способ).

Первый заместитель министра-
начальник управления лесного
хозяйства

Попов В.Г.

ФИО

28.09.2020г.

Дата



Карта-схема расположения и границы лесного участка Саратовская область

(субъект Российской Федерации, муниципальное образование)

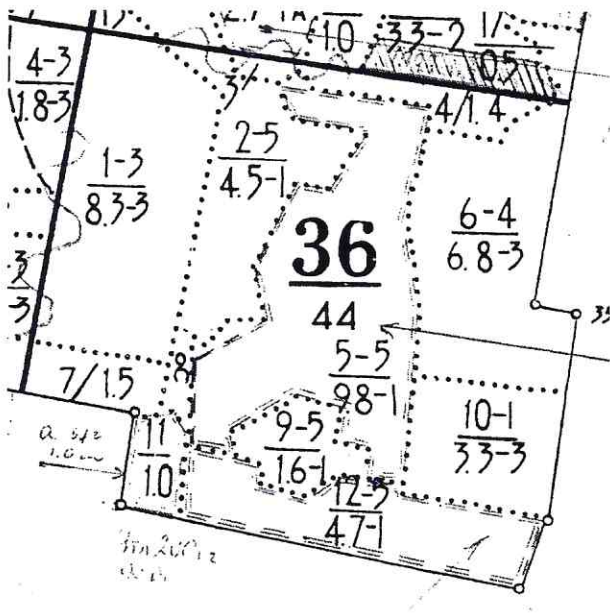
Лесничество (лесопарк) **Петровское**

(название)

Участковое лесничество **Сосновоборское**, квартал 36

(название)

Собственность - Российской Федерации;



Первый заместитель министра-
начальник управления лесного
хозяйства

Попов В.Г.

ФИО

28.09.2020

Дата



Подпись

МП

УТВЕРЖДАЮ:

Первый заместитель министра –
начальник управления лесного хозяйства
министерства природных ресурсов и экологии
Саратовской области

В. Г. Попов

« 05 » октября 2020 г.

Акт
лесопатологического обследования N 013/18

лесных насаждений Петровского лесничества (лесопарка)
Саратовской области (субъект Российской Федерации)

Способ лесопатологического обследования: 1. Визуальный | V |
2. Инструментальный | |

Место проведения

Участковое лесничество	Урочище (дача)	Квартал (кварталы)	Выдел (выделы)	Площадь, га
Сосновоборское	-	82	1	9,7
				9,7

Лесопатологическое обследование проведено на общей площади 9,7 га.

1. Визуальное лесопатологическое обследование. "*"

Наземное | V |

Дистанционное | |

1.1. На площади 9,7 га фактическая таксационная характеристика лесного насаждения соответствует (не соответствует) таксационному описанию (нужное подчеркнуть). Причины несоответствия: таксационное описание 1995 года.

Список участков с выявленными несоответствиями приведен в приложении 1 к настоящему Акту.

1.2. Лесные насаждения с нарушенной и утраченной устойчивостью выявлены на площади 9,7 га:

Участковое лесничество	Урочище (дача)	Площадь, га		Причина ослабления (гибели)
		с нарушенной устойчивостью	с утраченной устойчивостью	
Сосновоборское	-	9,7	0	неблагоприятные условия произрастания, воздействия сильных ветров прошлых лет, снеголом 2018-2019 г.
Итого		9,7	0	

Состояние обследованных лесных насаждений приведено в приложениях 1.1 - 1.4 к Акту в зависимости от метода проведения ЛПО.

1.3. В обследованных лесных участках прогнозируется:

Прогноз	Площадь, га
Ослабление лесных насаждений	9,7
Усыхание лесных насаждений различной степени	0,0
Развитие очагов вредных организмов	0,0

1.4. Обнаружено загрязнение лесного участка отходами и выбросами:

промышленными | |
бытовыми | |

Вид загрязнения	Размеры загрязнения			Объем, кубм	Площадь загрязнения, га
	длина, м	ширина, м	высота, м		
-	-	-	-	-	-
-	-	-	-	-	-

ЗАКЛЮЧЕНИЕ

Оценка текущего санитарного и лесопатологического состояния лесных насаждений, назначенные профилактические мероприятия по защите лесов, агитационные мероприятия:

В результате лесопатологического обследования насаждений выявлено:

Санитарное состояние насаждений – ослабленные. В насаждениях присутствует свежий, старый сухостой, старый ветровал, (5-я, 6-я и 8-я категории состояния) снеголом 2018 – 2019 г.г.

Назначенные мероприятия:

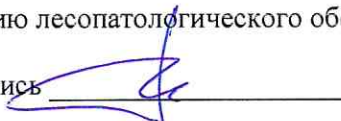
Для обоснования и назначения санитарно-оздоровительных мероприятий по предупреждению распространения вредных организмов рекомендуется проведение лесопатологического обследования инструментальным способом в насаждениях с нарушенной устойчивостью на площади 9,7 га.

Дата проведения обследования: 09.07.2020г.

Исполнитель работ по проведению лесопатологического обследования:

Ф.И.О. Лескин А.С.

Подпись



"*" Раздел включается в акт, в случае проведения лесопатологического обследования визуальным способом.

Ведомость лесных участков с выявленными несоответствиями таксационным описаниям

Источник данных	Год проведения лесоустройства	Номер квартала	Номер выдела	Площадь выдела, га	Целевое назначение лесов	Категория защитных лесов	Номер лесопатологического выдела	Площадь лесопатологического выдела, га	Таксационная характеристика										Заложено пробных площадей		
									состав	порода	возраст, лет	средняя высота, м	средний диаметр, см	тип леса	тип условий место произрастания	плотота	бонитет	запас, куб. м/га	количество, шт.	общая площадь, га	
Сосновоборское участковое лесничество																					
ТО	1995	82	1	9,7	защитные	противоэрозионные	-	-	10С+	Кло	С	95	26	32	СД	С2	0,7	31	360	-	-
Ф	2020	82	1	9,7	защитные	противоэрозионные	-	-	10С+	Кло	С	120	26	32	СД	С2	0,7	31	360	-	-
		Итого:		9,7															360	-	-

Примечание:

ТО - таксационные описания

Ф - фактическая характеристика лесного насаждения

Исполнитель работ по проведению лесопатологического обследования:

Ф.И.О. Лескин А.С.

Подпись



Результаты проведения лесопатологического обследования лесных насаждений за июль 2020 г.
(месяц)

Субъект Российской Федерации Саратовская область Лесничество (лесопарк) Петровское.
Участковое лесничество Сосновоборское Урочище (лесная дача) -----.

1	2	3	4	5	6	7	Таксационная характеристика лесного насаждения								17	Распределение деревьев по категориям состояния, % от запаса										29	30	31	32	Назначенные мероприятия					
							8	9	10	11	12	13	14	15		16	18	19	20	21	22	23	24	25	26					27	28	вид	площадь, га		
Номер квартала	Номер выдела	Площадь выдела, га	Целевое назначение лесов	Категория защитных лесов, (код)	Номер лесопатологического выдела	Площадь лесопатологического выдела, га	состав	порода	возраст	средняя высота, м	средний диаметр, см	тип леса	плотота	бонитет	запас, куб. м/га	Число деревьев на пробе, шт.	без признаков ослабления	ослабленные	сильно ослабленные	усыхающие	свежий сухостой	старый сухостой	свежий ветровал	старый ветровал	свежий бурелом	старый бурелом	аварийные деревья	Признаки повреждения деревьев	Доля поврежденных деревьев, %	Причина ослабления, повреждения	Подлежит рубке, %	вид	площадь, га		
82	1	9,7	защитные	142	-	-	С	91	22	22	22	СД	0,8	1	320	58	9	5	7	9	10	0	2	0	0	0	0	111, 112, 114, 216	33	810, 821, 823		370	9,7		
								10С +Кл о								69	6	0	0	0	12	0	13												
Итого		9,7													320																				

Сосновоборское участковое лесничество

Показатели, не соответствующие таксационному описанию отмечаются "**".

Примечание:

Категория защитных лесов

142 – противозерозионные леса;

Причина повреждения, ослабления:

810 – неблагоприятные условия мест произрастания;

821 - воздействия сильных ветров прошлых лет, повлекшие наклон более 10°, изгиб или вывал деревьев;

823 - Воздействия тяжести снега, повлекшие сильный изгиб или слом стволов деревьев в прошлом году

Признаки повреждения деревьев:

111 - усыхание < ¼ ветвей в кроне прошлых лет;

112 - усыхание от ¼ до ½ ветвей в кроне прошлых лет;

114 - усыхание более 3/4 ветвей в кроне прошлых лет;

216 - слом ствола в области кроны прошлых лет;

Назначенные мероприятия:

370- проведение ЛПО инструментальным способом.

Исполнитель работ по проведению лесопатологического обследования:

ФИО Лескин А.С.

Подпись

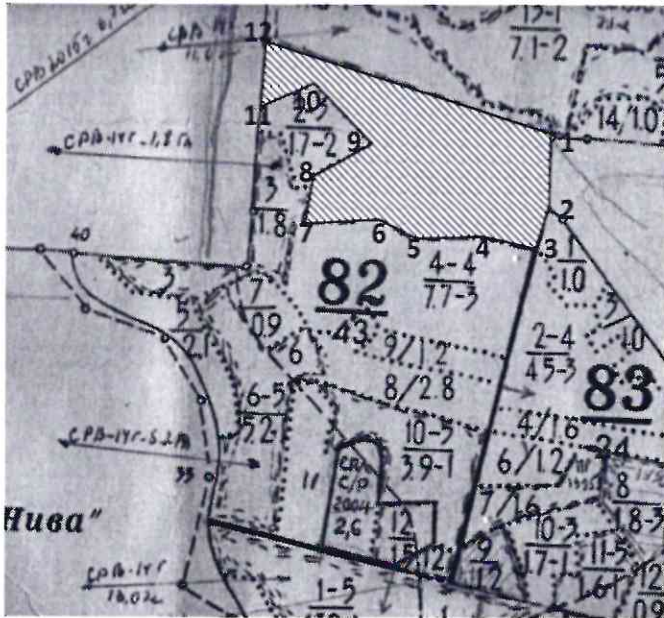


Дата составления документа 22.09.2020 Телефон 8-84555-222-64


Абрис участка

Петровское лесничество Сосновоборское участковое лесничество кв.82 выд.1
пл. 9,7 га

М 1:10000



Условные обозначения:

- Граница квартала —————
 Граница выдела
 Отводимый участок 

N выдела	Ленты (круговой площадки) перече́та				
	N ленты (площадки)	длина, м	ширина, м	радиус, м	площадь, га

Номера точек	Координаты	Номера точек	Координаты
1	52.254556, 45.128681	8	52.254269, 45.121927
2	52.253937, 45.129303	9	52.254480, 45.123064
3	52.253700, 45.129249	10	52.255507, 45.122720
4	52.253818, 45.126921	11	52.255349, 45.121476
5	52.253752, 45.124475	12	52.256320, 45.121793
6	52.253927, 45.123772		
7	52.253610, 45.121884		

Исполнитель работ по проведению лесопатологического исследования:

ФИО Лескин А.С. Подпись 

Дата составления документа 22.09.2020. Телефон 8-84555-222-64

ВЫПИСКА ИЗ ГОСУДАРСТВЕННОГО ЛЕСНОГО РЕЕСТРА

на « 28 » сентября 2020г.

Орган государственной власти, осуществляющий ведение государственного лесного реестра на территории Саратовской области: **министерство природных ресурсов и экологии Саратовской области** в лице первого заместителя министра - **начальника управления лесного хозяйства Попова В.Г.**

Правообладатель земель лесного фонда на территории Саратовской области: **министерство природных ресурсов и экологии Саратовской области** (согласно п. 11 Положения о министерстве природных ресурсов и экологии Саратовской области, утвержденного постановлением Правительства Саратовской области от 08 октября 2013 г. № 537-П «Вопросы министерства природных ресурсов и экологии Саратовской области» и п.п. 2 п.1 ст. 83 Лесного кодекса РФ)

Заявитель: Министерство природных ресурсов и экологии Саратовской области (во исполнении пункта 1.7 протокола совещания Департамента лесного хозяйства по Приволжскому федеральному округу, ФБУ «Рослесозащита» №01-05/3678 от 27.12.2016)

Информация по запрашиваемому лесному участку:

Собственность: Российской Федерации

Категория земель: земли лесного фонда

ХАРАКТЕРИСТИКА ЛЕСНОГО УЧАСТКА

Адрес (местоположение) лесного участка: Петровский район

Лесничество	<u>Петровское</u>
Участковое лесничество	<u>Сосновоборское</u>
Общая площадь, га	<u>9,7</u>
Категория лесов	<u>Защитные</u>
Категория защитности лесов	<u>Ценные леса: противоэрозионные леса</u>
Возможный вид использования	<u>Заготовка древесины</u>

Таксационная характеристика лесного участка:

№ квартала	№ выдела	Площадь, га	Состав	Возраст	Высота	Диаметр	Бонитет	Тип леса	ТУМ	Полнота	Запас, м3/га
по материалам лесоустройства 1995 г											
82	1	9,7	Культуры 10С+Кло	95	26	32	1	СД	С2	0,7	360
Итого		9,7									

Наименование, местонахождение юридического лица /ФИО физического лица/ - **лесопользователя (арендатора) / Документы – договор аренды лесного участка отсутствует**

(договор аренды лесного участка, постоянное (бессрочное) пользование лесным участком, договор безвозмездного срочного пользования лесным участком, реквизиты договора, срок пользования)

Особые отметки: нет.

Приложение к акту лесопатологического обследования № 013/18 (визуальный способ).

Первый заместитель министра-
начальник управления лесного
хозяйства

Попова В.Г.

ФИО

28.09.2020

Дата

Подпись



МП

Карта-схема расположения и границы лесного участка Саратовская область

(субъект Российской Федерации, муниципальное образование)

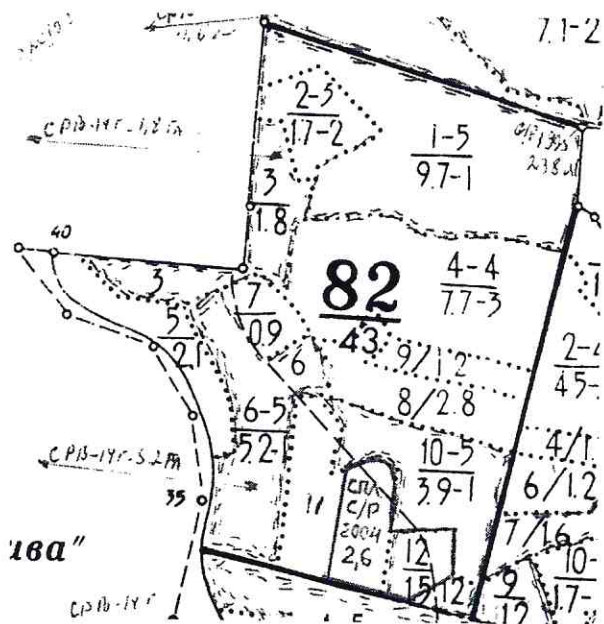
Лесничество (лесопарк) **Петровское**

(название)

Участковое лесничество **Сосновоборское**, квартал 82

(название)

Собственность - Российской Федерации;



Первый заместитель министра-
начальник управления лесного
хозяйства
Попов В.Г.

ФИО

28.09.2020

Дата



УТВЕРЖДАЮ:

Первый заместитель министра –
начальник управления лесного хозяйства
министерства природных ресурсов и экологии
Саратовской области

В. Г. Попов

« 05 » октября 2020 г.

Акт
лесопатологического обследования N 014/18

лесных насаждений Петровского лесничества (лесопарка)
Саратовской области (субъект Российской Федерации)

Способ лесопатологического обследования: 1. Визуальный | V |
2. Инструментальный | |

Место проведения

Участковое лесничество	Урочище (дача)	Квартал (кварталы)	Выдел (выделы)	Площадь, га
Сосновоборское	-	84	7	2,5
Сосновоборское	-	84	8	1,5
				4,0

Лесопатологическое обследование проведено на общей площади 4,0 га.

1. Визуальное лесопатологическое обследование. "*"

Наземное | V |

Дистанционное | |

1.1. На площади 4,0 га фактическая таксационная характеристика лесного насаждения соответствует (не соответствует) таксационному описанию (нужное подчеркнуть). Причины несоответствия: таксационное описание 1995 года.

Список участков с выявленными несоответствиями приведен в приложении 1 к настоящему Акту.

1.2. Лесные насаждения с нарушенной и утраченной устойчивостью выявлены на площади 0 га:

Участковое лесничество	Урочище (дача)	Площадь, га		Причина ослабления (гибели)
		с нарушенной устойчивостью	с утраченной устойчивостью	
Сосновоборское	-	-	0	
Итого		-	0	

Состояние обследованных лесных насаждений приведено в приложениях 1.1 - 1.4 к Акту в зависимости от метода проведения ЛПО.

1.3. В обследованных лесных участках прогнозируется:

Прогноз	Площадь, га
Ослабление лесных насаждений	0,0
Усыхание лесных насаждений различной степени	0,0
Развитие очагов вредных организмов	0,0

1.4. Обнаружено загрязнение лесного участка отходами и выбросами:

промышленными | |
бытовыми | |

Вид загрязнения	Размеры загрязнения			Объем, кубм	Площадь загрязнения, га
	длина, м	ширина, м	высота, м		
-	-	-	-	-	-
-	-	-	-	-	-

ЗАКЛЮЧЕНИЕ

Оценка текущего санитарного и лесопатологического состояния лесных насаждений, назначенные профилактические мероприятия по защите лесов, агитационные мероприятия:

В результате лесопатологического обследования насаждений выявлено:

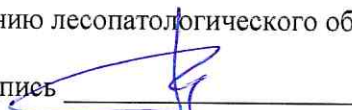
Санитарное состояние насаждений – здоровые.

Дата проведения обследования: 14.07.2020г.

Исполнитель работ по проведению лесопатологического обследования:

Ф.И.О. Лескин А.С.

Подпись



"" Раздел включается в акт, в случае проведения лесопатологического обследования визуальным способом.

Ведомость лесных участков с выявленными несоответствиями таксационным описаниям

Источник данных	Год проведения лесосоустройства	Номер квартала	Номер выдела	Площадь выдела, га	Целевое назначение лесов	Категория защитных лесов	Номер лесопатологического выдела	Площадь лесопатологического выдела, га	Площадь лесопатологического выдела, га	Таксационная характеристика								Заложено пробных площадей									
										состав	порода	возраст, лет	средняя высота, м	средний диаметр, см	тип леса	тип условий место произрастания	плотота	бонитет	запас, куб. м/га	количество, шт.	общая площадь, га						
Сосновоборское участковое лесничество																											
ТО	1995	84	7	2,5	защитные	противоэрозийные	-	-	-	10С+ Днн	С	90	26	32	СД	С2	0,6	1	310	-	-						
Ф	2020	84	7	2,5	защитные	противоэрозийные	-	-	-	10С+ Днн	С	115	26	32	СД	С2	0,6	1	310	-	-						
ТО	1995	84	8	1,5	защитные	противоэрозийные	-	-	-	9С1Д нн	С	90	23	28	СД	С2	0,5	2	210	-	-						
Ф	2020	84	8	1,5	защитные	противоэрозийные	-	-	-	9С1Д нн	С	115	23	28	СД	С2	0,5	2	210	-	-						
Итого:				4,0															520								

Примечание:

ТО - таксационные описания

Ф - фактическая характеристика лесного насаждения

Исполнитель работ по проведению лесопатологического обследования:

ФИО:

Лескин А.С.

Подпись



Результаты проведения лесопатологического обследования лесных насаждений за июль 2020 г.
(месяц)

Субъект Российской Федерации Саратовская область Лесничество (лесопарк) Петровское
Участковое лесничество Сосновоборское Урочище (лесная дача) -----.

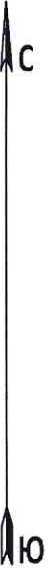
1	2	3	4	5	6	7	Таксационная характеристика лесного насаждения								Распределение деревьев по категориям состояния, % от запаса											28	29	30	31	32	33	34		
							8	9	10	11	12	13	14	15	16	17	18	19	20	21	22	23	24	25	26								27	28
Номер квартала	Номер выдела	Площадь выдела, га	Целевое назначение лесов	Категория защитных лесов, (код)	Номер лесопатологического выдела	Площадь лесопатологического выдела, га	состав	порода	возраст	средняя высота, м	средний диаметр, см	тип леса	полнота	бонитет	запас, куб. м/га	Число деревьев на пробе, шт.	без признаков ослабления	ослабленные	сильно ослабленные	усыхающие	свежий сухостой	старый сухостой	свежий ветровал	старый ветровал	свежий бурелом	старый бурелом	аварийные деревья	Признаки повреждения деревьев	Доля поврежденных деревьев, %	Причина ослабления, повреждения	Подожит рубке, %	вид	Назначенные мероприятия	
84	7	2,5	защитные	142	-	-	10С +ДН Н	С	115	26	32	СД	0,6	1	310	87	3	6	0	0	1	3	0	0	0	0	0	0	111, 112, 114	10	810	-	-	-
84	8	1,5	защитные	142	-	-	9С1 ДН Н	С	115	23	28	СД	0,5	2	210	83	6	3	4	3	3	0	0	0	0	2	0	111, 112, 114	16	810	-	-	-	-

Сосновоборское участковое лесничество

Абрис участка

Петровское лесничество Сосновоборское участковое лесничество кв.84 выд.7
пл. 2,5 га

М 1:10000



Условные обозначения:

- Граница квартала —————
- Граница выдела (dotted line)
- Отводимый участок

N выдела	Ленты (круговой площадки) перечеа				
	N ленты (площадки)	длина, м	ширина, м	радиус, м	площадь, га

Номера точек	Координаты	Номера точек	Координаты
1	52.243789, 45.121960	4	52.244329, 45.125296
2	52.244988, 45.122110	5	52.243137, 45.124481
3	52.244329, 45.125296		

Исполнитель работ по проведению лесопатологического исследования:

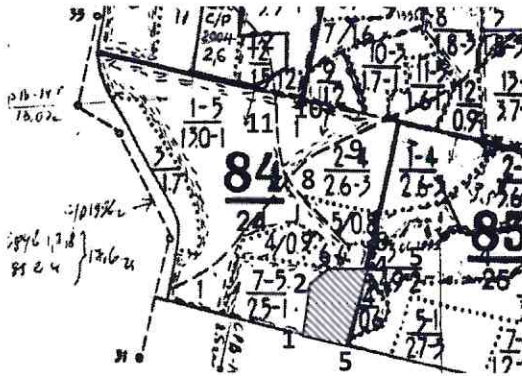
ФИО Лескин А.С. Подпись

Дата составления документа 22.09.2020 Телефон 8-84555-222-64

Абрис участка

Петровское лесничество Сосновоборское участковое лесничество кв.84 выд.8
пл. 1,5 га

М 1:10000



Условные обозначения:

- Граница квартала
- Граница выдела
- Отводимый участок

N выдела	Ленты (круговой площадки) перече́та				
	N ленты (площадки)	длина, м	ширина, м	радиус, м	площадь, га

Номера точек	Координаты	Номера точек	Координаты
1	52.242856, 45.125843	3	52.244329, 45.125296
2	52.243137, 45.124481	4	52.244329, 45.125296
		5	52.244143, 45.126112

Исполнитель работ по проведению лесопатологического исследования:

ФИО Лескин А.С. Подпись

Дата составления документа 22.09.20e Телефон 8-84555-22-64

ВЫПИСКА ИЗ ГОСУДАРСТВЕННОГО ЛЕСНОГО РЕЕСТРА

на «28» сентября 2020г.

Орган государственной власти, осуществляющий ведение государственного лесного реестра на территории Саратовской области: **министерство природных ресурсов и экологии Саратовской области в лице первого заместителя министра - начальника управления лесного хозяйства Попова В.Г.**

Правообладатель земель лесного фонда на территории Саратовской области: **министерство природных ресурсов и экологии Саратовской области** (согласно п. 11 Положения о министерстве природных ресурсов и экологии Саратовской области, утвержденного постановлением Правительства Саратовской области от 08 октября 2013 г. № 537-П «Вопросы министерства природных ресурсов и экологии Саратовской области» и п.п. 2 п.1 ст. 83 Лесного кодекса РФ)

Заявитель: Министерство природных ресурсов и экологии Саратовской области (во исполнении пункта 1.7 протокола совещания Департамента лесного хозяйства по Приволжскому федеральному округу, ФБУ «Рослесозащита» №01-05/3678 от 27.12.2016)

Информация по запрашиваемому лесному участку:

Собственность: Российской Федерации

Категория земель: земли лесного фонда

ХАРАКТЕРИСТИКА ЛЕСНОГО УЧАСТКА

Адрес (местоположение) лесного участка: Петровский район

Лесничество	Петровское
Участковое лесничество	Сосновоборское
Общая площадь, га	4,0
Категория лесов	Защитные
Категория защитности лесов	Ценные леса: противозерозионные леса
Возможный вид использования	Заготовка древесины

Таксационная характеристика лесного участка:

№ квартала	№ выдела	Площадь, га	Состав	Возраст	Высота	Диаметр	Бонитет	Тип леса	ТУМ	Полнота	Запас, м3/га
по материалам лесоустройства 1995 г											
84	7	2,5	Культуры 10С+Днн	90	26	32	1	СД	С2	0,6	310
84	8	1,5	Культуры 9С1Днн	90	23	28	2	СД	С2	0,5	210
Итого		4,0									

Наименование, местонахождение юридического лица /ФИО физического лица/ - **лесопользователя (арендатора) / Документы – договор аренды лесного участка отсутствует**

(договор аренды лесного участка, постоянное (бессрочное) пользование лесным участком, договор безвозмездного срочного пользования лесным участком, реквизиты договора, срок пользования)

Особые отметки: нет.

Приложение к акту лесопатологического обследования № 014/18 (визуальный способ).

Первый заместитель министра-начальник управления лесного хозяйства

Попова В.Г.

ФИО

28.09.2020г.

Дата

Подпись



МП

Карта-схема расположения и границы лесного участка Саратовская область

(субъект Российской Федерации, муниципальное образование)

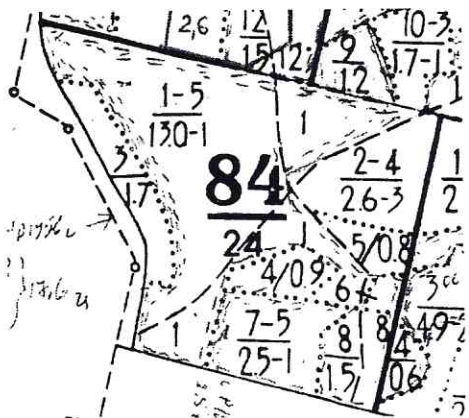
Лесничество (лесопарк) **Петровское**

(название)

Участковое лесничество **Сосновоборское**, квартал 84

(название)

Собственность - Российской Федерации;



Первый заместитель министра-
начальник управления лесного
хозяйства

Попов В.Г.

ФИО

28.09.2020

Дата

Подпись

