

УТВЕРЖДАЮ:  
Первый заместитель министра - начальник  
управления лесного хозяйства министерства  
природных ресурсов и экологии Саратовской  
области  
Попов В. Г.

«07» июля 2021г.

Акт  
лесопатологического обследования № 001/20

лесных насаждений Романовского лесничества  
Саратовская область (субъект Российской Федерации)

Способ лесопатологического обследования: 1. Визуальный



2. Инструментальный



Место проведения:

Участковое лесничество	Урочище (дача)	Квартал	Выдел	Площадь выдела, га	Лесопатологический выдел	Площадь лесопатологического выдела, га
Романовское	-	27	1	0,5	-	-
Романовское	-	27	2	4,5	1	0,5
Романовское	-	27	5	5,0	1	3,6
Романовское	-	27	6	2,6	1	1,6
Романовское	-	27	7	1,8	1	1,4
					2	0,4
Романовское	-	27	8	3,5	1	3,4
Романовское	-	27	14	3,0	1	2,0
					2	1,0

Романовское	-	27	16	0,7	1	0,2
-------------	---	----	----	-----	---	-----

Лесопатологическое обследование проведено на общей площади 14,6 га.

Кадастровый номер участка: \_\_\_\_\_  
(для участков, предоставленных в постоянное (бессрочное) пользование, аренду)

Документ о праве пользования: \_\_\_\_\_  
(тип документа о праве пользования, дата, номер, вид разрешенного использования лесов)

**2. Визуальное (рекогносцировочное) лесопатологическое обследование**  
(раздел включается в акт, в случае проведения лесопатологического обследования визуальным способом)

Наземное  Дистанционное

1.1. На площади 14,6 га фактическая таксационная характеристика лесного насаждения соответствует (не соответствует) таксационному описанию (нужное подчеркнуть).

Причины несоответствия таксационное описание 1995 года

Ведомость участков с выявленными несоответствиями приведена в приложении 1 к Акту.

1.2. Лесные насаждения с нарушенной и утраченной устойчивостью выявлены на площади 0 га.

Участковое лесничество	Урочище (дача)	Квартал	Выдел	Площадь (га) насаждений:		Причины ослабления, повреждения
				с нарушенной устойчивостью	с утраченной устойчивостью	
1	2	3	4	5	6	7
Романовское	-	27	1	-	-	
Романовское	-	27	2	-	-	
Романовское	-	27	5	-	-	
Романовское	-	27	6	-	-	
Романовское	-	27	7	-	-	
Романовское	-	27	8	-	-	
Романовское	-	27	14	-	-	
Романовское	-	27	16	-	-	

Состояние обследованных лесных насаждений приведено в приложениях 1.1.-1.4 к Акту в зависимости от метода проведения ЛПО.

1.3. В обследованных лесных насаждениях прогнозируется:

Прогноз	Площадь, га
1	2
Ослабление лесных насаждений	-
Усыхание лесных насаждений различной степени	-
Развитие очагов вредных организмов	-

1.4. Обнаружено загрязнение лесного участка отходами и выбросами:

промышленными

бытовыми

Вид загрязнения	Размеры загрязнения			Объем, куб.м	Площадь загрязнения, га
	Длина, м	ширина, м	высота, м		
1	2	3	4	5	6

## ЗАКЛЮЧЕНИЕ

Оценка текущего санитарного и лесопатологического состояния лесных насаждений, назначенные профилактические мероприятия по защите лесов, заключение о необходимости проведения инструментального ЛПО.

Участковое лесничество	Урочище (дача)	Квартал	Выдел	Площадь, выдела, га	Лесопатологический выдел	Площадь лесопатологического выдела, га	Вид мероприятия	Рекомендуемый срок проведения мероприятий
1	2	3	4	5	6	7	8	9
Романовское	-	27	1	0,5	-	-	-	-
Романовское		27	2	4,5	1	0,5	-	-
Романовское		27	5	5,0	1	3,6	-	-
Романовское		27	6	2,6	1	1,6	-	-
Романовское		27	7	1,8	1	1,4	-	-
					2	0,4		

Романовское		27	8	3,5	1	3,4	-	-
Романовское		27	14	3,0	1	2,0	-	-
					2	1,0		
Романовское		27	16	0,7	1	0,2	-	-

Дата проведения обследования: 26.05, 2021

Исполнитель работ по проведению лесопатологического обследования:

Фамилия, имя и отчество (при наличии) Полутова С.Б.

Организация:

Должность: инженер по охране и защите леса 1 категории

Подпись 

Телефон 8 84544 40887

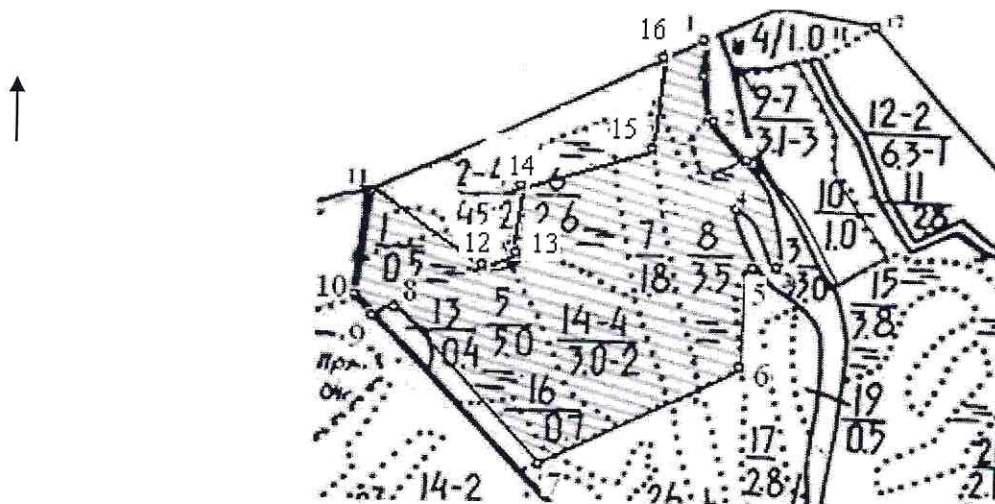






### Абрис участка

Романовское участковое лесничество, кв. 27 выд.1,2,5,6,7,8,14,16 площадь 14,6 га  
М 1:10000



Условные обозначения: - обследованный участок

№ квартала	№ выдела	№ лесопатологического выдела	Размеры ленты (круговой площадки) перече́та					Координаты начала, конца и поворотных точек лент перече́та/центров круговых площадок перече́та
			№ ленты (площадки)	длина, м	ширина, м	радиус, м	площадь, га	
27	1,2,5,6,7,8,14,16						14,6	

**Пространственное размещение лесопатологических выделов**  
(включается в Акт при выделении лесопатологических выделов, для указания пространственного расположения поврежденных и погибших насаждений)

Номера	Координаты		Длина, м
1	51,712604	42,781509	110
2	51,710832	42,782539	255
3	51,709090	42,784191	100
4	51,709928	42,782839	100
5	51,708811	42,783740	180
6	51,707508	42,783182	275
7	51,707043	42,77788	282
8	51,708904	42,776466	40
9	51,708625	42,775081	50
10	51,7093396	42,774728	150
11	51,711191	42,776252	500
12	51,710084	42,777131	150
13	51,709978	42,777775	50
14	51,710576	42,776668	70
15	51,711062	42,781720	150
16	51,71394	42,780496	75

Исполнитель работ по проведению лесопатологического обследования:

Фамилия, имя и отчество (при наличии) Полутова С.Б. Подпись

Дата составления документа 25.06.2021





# ВЫПИСКА ИЗ ГОСУДАРСТВЕННОГО ЛЕСНОГО РЕЕСТРА

на «01» сентября 2021 г.

Орган государственной власти, осуществляющий ведение государственного лесного реестра на территории Саратовской области: **министерство природных ресурсов и экологии Саратовской области в лице первого заместителя министра - начальника управления лесного хозяйства Попова В.Г.**

Правообладатель земель лесного фонда на территории Саратовской области: **министерство природных ресурсов и экологии Саратовской области** (согласно п. 11 Положения о министерстве природных ресурсов и экологии Саратовской области, утвержденного постановлением Правительства Саратовской области от 08 октября 2013 г. № 537-П «Вопросы министерства природных ресурсов и экологии Саратовской области» и п.п. 2 п.1 ст. 83 Лесного кодекса РФ)

**Заявитель: Министерство природных ресурсов и экологии Саратовской области** по (во исполнении пункта 1.7 протокола совещания Департамента лесного хозяйства по Приволжскому федеральному округу, ФБУ «Рослесозащита» №01-05/3678 от 27.12.2016)

### Информация по запрашиваемому лесному участку:

Собственность: Российской Федерации

Категория земель: земли лесного фонда

### ХАРАКТЕРИСТИКА ЛЕСНОГО УЧАСТКА

Адрес (местоположение) лесного участка: Романовский район

Лесничество	Романовское
Участковое лесничество	Романовское
Общая площадь, га	14,6
Категория лесов	Защитные
Категория защитности лесов	<b>ценные леса: лесостепные леса</b>
Возможный вид использования	Заготовка древесины

Таксационная характеристика лесного участка по материалам лесоустройства 1995 г.:

№ квартала	№ выдела	Площадь, га	Состав	Возраст	Высота	Диаметр	Бонитет	Тип леса	ТУМ	Полнота	Запас, м3/га
27	1	0,5	Прогалина				1	сдтр	в2		
27	ч2	0,5	8дпв1кло1ивд+лп+в	65	21	28	2	дкеж	д3п	7	22
27	ч5	3,6	7ивд2в1ос	45	16	32	5	дккеж	д4п	4	8
27	ч6	1,6	Несомкн.культуры 10ивд	3			3	дккеж	д4п		
27	7	1,8	9дпн1в	90	20	32	3	дкл	д2_3п	3	9
27	ч8	3,4	Несомкн.культуры 10ивд	2			3	дккеж	д4п		
27	14	3,0	10дпв	70	22	28	2	дкеж	д3п	5	17
27	ч16	0,2	Культуры 10дпв+в	46	17	22	1	дл	д2_3п	6	15
<b>Итого</b>		<b>14,6</b>									

Наименование, местонахождение юридического лица /ФИО физического лица/ - **лесопользователя (арендатора) / Документы – договор аренды лесного участка отсутствуют.**

(договор аренды лесного участка, постоянное (бессрочное) пользование лесным участком, договор безвозмездного срочного пользования лесным участком, реквизиты договора, срок пользования)

Особые отметки: нет.

Приложение к акту лесопатологического обследования № 001/20 (визуальный способ).

Первый заместитель министра- начальник  
управления лесного хозяйства  
**Попов В.Г.**

01.08.2021 Подпись



ФИО

Дата

МП

# Карта-схема расположения и границы лесного участка Саратовская область

(субъект Российской Федерации, муниципальное образование)

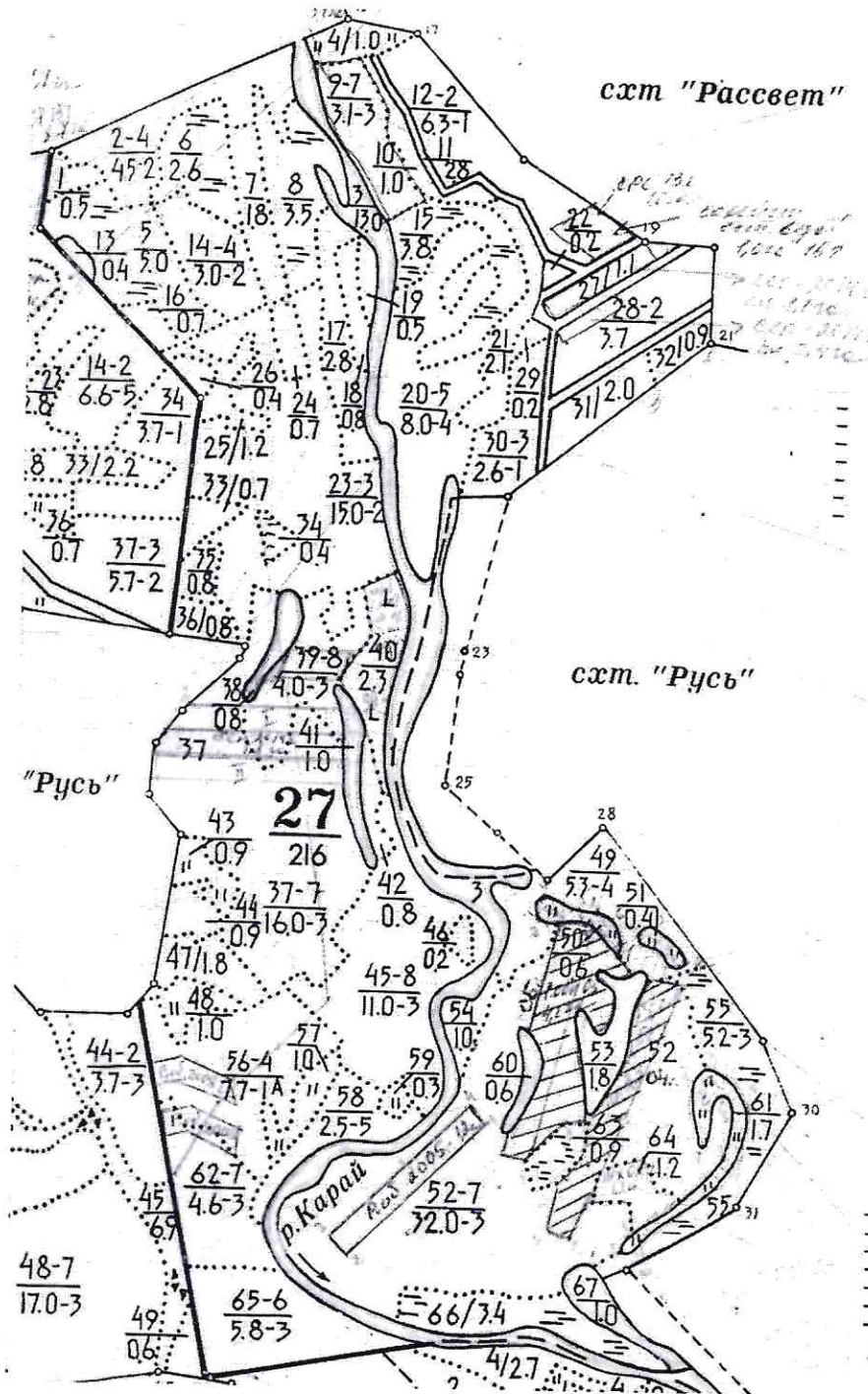
Лесничество (лесопарк) **Романовское**

(название)

Участковое лесничество **Романовское**, квартал 27

(название)

Собственность - Российской Федерации;



Первый заместитель министра-  
начальник управления лесного  
хозяйства  
**Попов В.Г.**

ФИО

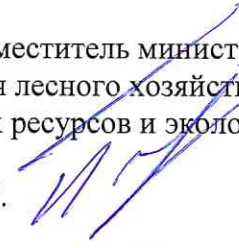
01.07.2021

Дата

Подпись



МП

УТВЕРЖДАЮ:  
Первый заместитель министра - начальник  
управления лесного хозяйства министерства  
природных ресурсов и экологии Саратовской  
области  
Попов В. Г.   
«07» июня 2021г.

**Акт**  
**лесопатологического обследования № 002/20**

**лесных насаждений Романовского лесничества**  
**Саратовская область (субъект Российской Федерации)**

Способ лесопатологического обследования: 1. Визуальный

2. Инструментальный

Место проведения:

Участковое лесничество	Урочище (дача)	Квартал	Выдел	Площадь выдела, га	Лесопатологический выдел	Площадь лесопатологического выдела, га
Больше-Карайское	-	45	19	5,0	1	1,0

Лесопатологическое обследование проведено на общей площади 1,0 га.

Кадастровый номер участка: \_\_\_\_\_  
(для участков, предоставленных в постоянное (бессрочное) пользование, аренду)

Документ о праве пользования: \_\_\_\_\_  
(тип документа о праве пользования, дата, номер, вид разрешенного использования лесов)

**2. Визуальное (рекогносцировочное) лесопатологическое обследование**  
(раздел включается в акт, в случае проведения лесопатологического обследования визуальным способом)

Наземное

Дистанционное

1.1. На площади 1,0 га фактическая таксационная характеристика лесного насаждения соответствует (не соответствует) таксационному описанию (нужное подчеркнуть).

Причины несоответствия таксационное описание 1995 года

Ведомость участков с выявленными несоответствиями приведена в приложении 1 к Акту.

1.2. Лесные насаждения с нарушенной и утраченной устойчивостью выявлены на площади 0 га.

Участковое лесничество	Урочище (дача)	Квартал	Выдел	Площадь (га) насаждений:		Причины ослабления, повреждения
				с нарушенной устойчивостью	с утраченной устойчивостью	
1	2	3	4	5	6	7
Больше-Карайское		45	19	-	-	

Состояние обследованных лесных насаждений приведено в приложениях 1.1.-1.4 к Акту в зависимости от метода проведения ЛПО.

1.3. В обследованных лесных насаждениях прогнозируется:

Прогноз	Площадь, га
1	2
Ослабление лесных насаждений	-
Усыхание лесных насаждений различной степени	-
Развитие очагов вредных организмов	-

1.4. Обнаружено загрязнение лесного участка отходами и выбросами:

промышленными

бытовыми

Вид загрязнения	Размеры загрязнения			Объем. куб.м	Площадь загрязнения, га
	Длина, м	ширина, м	высота, м		
1	2	3	4	5	6

## ЗАКЛЮЧЕНИЕ

Оценка текущего санитарного и лесопатологического состояния лесных насаждений, назначенные профилактические мероприятия по защите лесов, заключение о необходимости проведения инструментального ЛПО.

Участковое лесничество	Урочище (дача)	Квартал	Выдел	Площадь, выдела, га	Лесопатологический выдел	Площадь лесопатологического выдела, га	Вид мероприятия	Рекомендуемый срок проведения мероприятий
1	2	3	4	5	6	7	8	9
Больше-Карайское	-	45	19	5,0	1	1,0	-	

Дата проведения обследования: 26.05.2021

Исполнитель работ по проведению лесопатологического обследования:

Фамилия, имя и отчество (при наличии) ПолUTOва С.Б.

Организация

Должность: инженер по охране и защите леса 1 категории

Подпись ПолUTOва С.Б.

Телефон 8 845 44 40887

Приложение №1

к акту лесопатологического обследования,  
утвержденному Приказом Минприроды  
России от 09.11.2020 № 910

**Ведомость лесных участков с выявленными несоответствиями таксационным описаниям**

1	2	3	4	5	6	7	8	9	10	Таксационная характеристика										Заложено пробных площадей		
										год проведения лесостроительства	номер квартала	номер выдела	площадь выдела, га	целевое назначение лесов	категория защитных лесов	ОЗУ	источник данных	номер лесопатологического выдела, га	площадь лесопатологического выдела, га	состав	порода	возраст, лет
1995	45	19	5,0	Защитные	120	нет	ТО	X	X	-	10Дпн	Д	75	19	24	джеж	03	3	80	-	-	-
							Ф	-	-		10Дпн	Д	101	19	24	джеж	03	3	80	-	-	-

ТО – таксационные описания

Ф – фактическая характеристика лесного насаждения

Исполнитель работ по проведению лесопатологического обследования:

Фамилия, имя и отчество (при наличии) Полутова С.Б. Подпись 

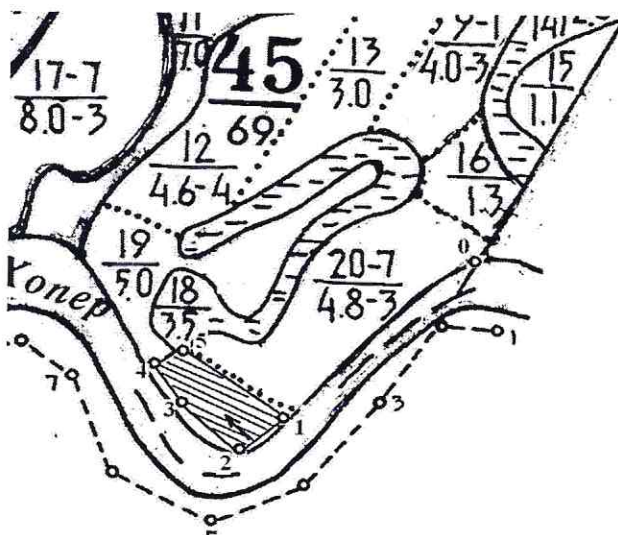




### Абрис участка

Больше-Карайское участковое лесничество, кв. 45, выд. 19, площадь 1,0 га

M 1:10000



S

Условные обозначения:  - обследованный участок

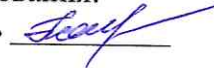
№ квартала	№ выдела	№ лесопатологического выдела	Размеры ленты (круговой площадки) перечета					Координаты начала, конца и поворотных точек лент перечета/ центров круговых площадок перечета
			№ ленты (площадки)	длина, м	ширина, м	радиус, м	площадь, га	
45	19						1,0	

#### Пространственное размещение лесопатологических выделов

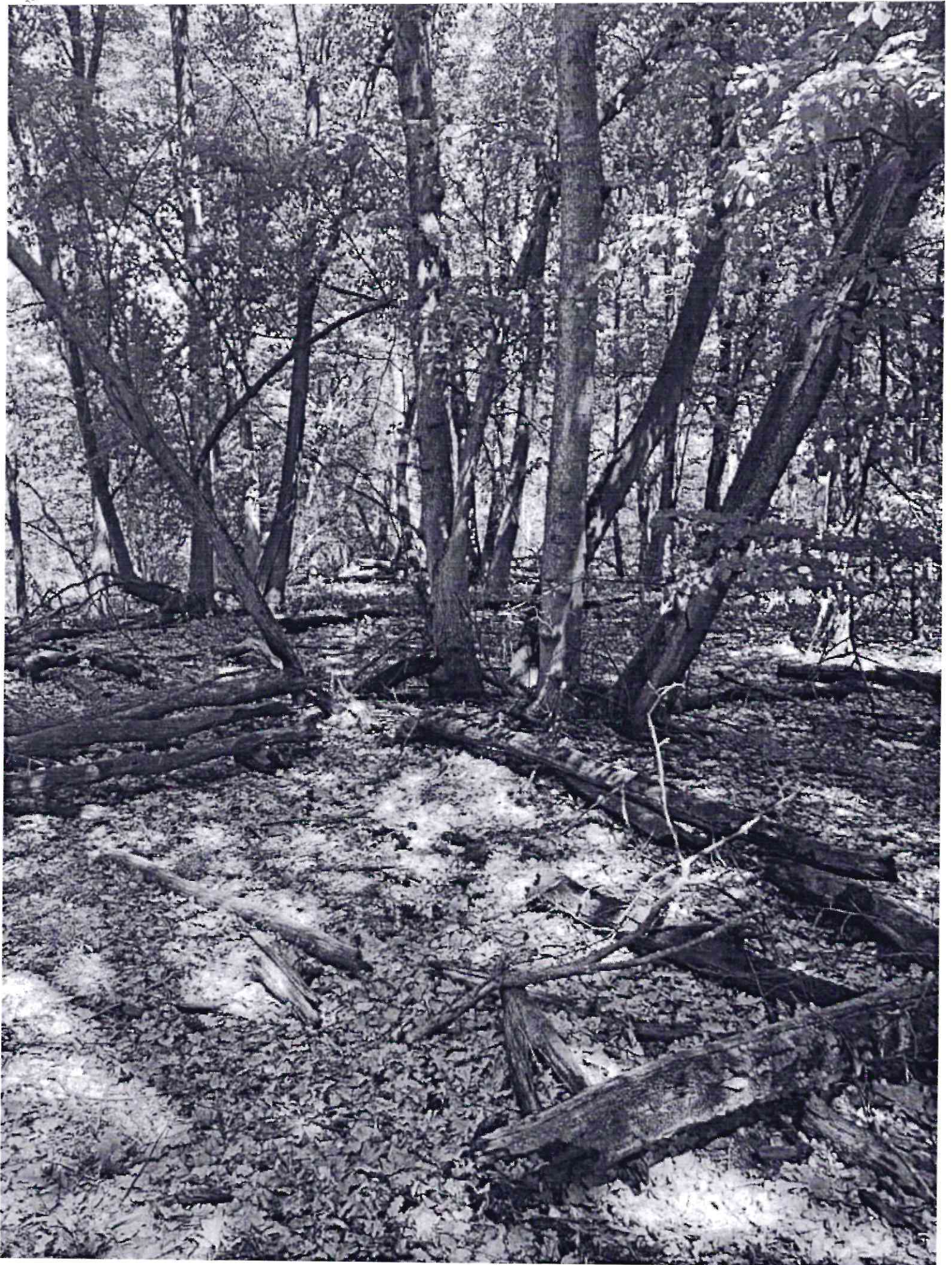
(включается в Акт при выделении лесопатологических выделов, для указания пространственного расположения поврежденных и погибших насаждений)

Номера	Координаты		Длина, м
1	51°36159'	42°44585'	75
2	51°36159'	42°445021'	85
3	51°36167'	42°44464'	85
4	51°36203'	42°44451'	35
5	51°36215'	42°44474'	125

Исполнитель работ по проведению лесопатологического обследования:

Фамилия, имя и отчество (при наличии) Полутова С.Б. Подпись 

Дата составления документа 25.06.2021



# ВЫПИСКА ИЗ ГОСУДАРСТВЕННОГО ЛЕСНОГО РЕЕСТРА

на «01» июня 2021г.

Орган государственной власти, осуществляющий ведение государственного лесного реестра на территории Саратовской области: **министерство природных ресурсов и экологии Саратовской области в лице первого заместителя министра - начальника управления лесного хозяйства Попов В.Г.**

Правообладатель земель лесного фонда на территории Саратовской области: **министерство природных ресурсов и экологии Саратовской области** (согласно п. 11 Положения о министерстве природных ресурсов и экологии Саратовской области, утвержденного постановлением Правительства Саратовской области от 08 октября 2013 г. № 537-П «Вопросы министерства природных ресурсов и экологии Саратовской области» и п.п. 2 п.1 ст. 83 Лесного кодекса РФ)

**Заявитель: Министерство природных ресурсов и экологии Саратовской области** по (во исполнении пункта 1.7 протокола совещания Департамента лесного хозяйства по Приволжскому федеральному округу, ФБУ «Рослесозащита» №01-05/3678 от 27.12.2016)

## Информация по запрашиваемому лесному участку:

Собственность: Российской Федерации

Категория земель: земли лесного фонда

## ХАРАКТЕРИСТИКА ЛЕСНОГО УЧАСТКА

Адрес (местоположение) лесного участка: Романовский район

Лесничество	Романовское
Участковое лесничество	Больше-Карайское
Общая площадь, га	1,0
Категория лесов	Защитные
Категория защитности лесов	Леса, расположенные в водоохраных зонах
Возможный вид использования	Заготовка древесины

Таксационная характеристика лесного участка:

№ квартала	№ выдела	Площадь, га	Состав	Возраст	Высота	Диаметр	Бонитет	Тип леса	ТУМ	Полнота	Запас, м3/га
по материалам лесоустройства 1995 г.											
45	ч19	1,0	10Дпн	75	19	24	3	дксж	ДЗП	0,3	80
<b>Итого</b>		<b>1,0</b>									<b>80</b>

Наименование, местонахождение юридического лица /ФИО физического лица/ - **лесопользователя (арендатора) физическое лицо**

Документы – договор аренды лесного участка **отсутствуют**

(договор аренды лесного участка, постоянное (бессрочное) пользование лесным участком, договор безвозмездного срочного пользования лесным участком, реквизиты договора, срок пользования)

Особые отметки: нет.

Приложение к акт лесопатологического обследования № 002/20 (визуальный способ).

Первый заместитель министра-  
начальник управления лесного  
хозяйства

**Попов В.Г.**

ФИО

01.04.2021 Подпись

Дата



МП

# Карта-схема расположения и границы лесного участка Саратовская область

(субъект Российской Федерации, муниципальное образование)

Лесничество (лесопарк) **Романовское**

(название)

Участковое лесничество **Больше-Карайское** квартал 45

(название)

Собственность - Российской Федерации;



Первый заместитель министра-  
начальник управления лесного  
хозяйства  
**Попов В.Г.**

ФИО

01.07.2021 Подпись

Дата



УТВЕРЖДАЮ:

Первый заместитель министра -  
начальник управления лесного хозяйства  
министерства природных ресурсов и  
экологии Саратовской области  
Попов В. Г.

« 04 » июня 2021г.

**Акт**  
**лесопатологического обследования № 003/20**

**лесных насаждений Романовского лесничества**  
**Саратовская область (субъект Российской Федерации)**

Способ лесопатологического обследования: 1. Визуальный

2. Инструментальный

Место проведения:

Участковое лесничество	Урочище (дача)	Квартал	Выдел	Площадь выдела, га	Лесопатологический выдел	Площадь лесопатологического выдела, га
Больше-Карайское	-	45	20	4,8	1	0,8

Лесопатологическое обследование проведено на общей площади 0,8 га.

Кадастровый номер участка: \_\_\_\_\_  
(для участков, предоставленных в постоянное (бессрочное) пользование, аренду)

Документ о праве пользования: \_\_\_\_\_  
(тип документа о праве пользования, дата, номер, вид разрешенного использования лесов)

## 2. Визуальное (рекогносцировочное) лесопатологическое обследование

(раздел включается в акт, в случае проведения лесопатологического обследования визуальным способом)

Наземное

Дистанционное

1.1. На площади 0,8 га фактическая таксационная характеристика лесного насаждения соответствует (не соответствует) таксационному описанию (нужное подчеркнуть).

Причины несоответствия таксационное описание 1995 года

Ведомость участков с выявленными несоответствиями приведена в приложении 1 к Акту.

1.2. Лесные насаждения с нарушенной и утраченной устойчивостью выявлены на площади 0 га.

Участковое лесничество	Урочище (дача)	Квартал	Выдел	Площадь (га) насаждений:		Причины ослабления, повреждения
				с нарушенной устойчивостью	с утраченной устойчивостью	
1	2	3	4	5	6	7
Больше-Карайское		45	20	-	-	

Состояние обследованных лесных насаждений приведено в приложениях 1.1.-1.4 к Акту в зависимости от метода проведения ЛПО.

1.3. В обследованных лесных насаждениях прогнозируется:

Прогноз	Площадь, га
1	2
Ослабление лесных насаждений	-
Усыхание лесных насаждений различной степени	-
Развитие очагов вредных организмов	-

1.4. Обнаружено загрязнение лесного участка отходами и выбросами:

промышленными

бытовыми

Вид загрязнения	Размеры загрязнения			Объем, куб.м	Площадь загрязнения, га
	Длина, м	ширина, м	высота, м		
1	2	3	4	5	6

## ЗАКЛЮЧЕНИЕ

Оценка текущего санитарного и лесопатологического состояния лесных насаждений, назначенные профилактические мероприятия по защите лесов, заключение о необходимости проведения инструментального ЛПО.

Участковое лесничество	Урочище (дача)	Квартал	Выдел	Площадь, выдела, га	Лесопатологический выдел	Площадь лесопатологического выдела, га	Вид мероприятия	Рекомендуемый срок проведения мероприятий
1	2	3	4	5	6	7	8	9
Больше-Карайское	-	45	20	4,8	1	0,8	-	

Дата проведения обследования: 26.05, 2021

Исполнитель работ по проведению лесопатологического обследования:

Фамилия, имя и отчество (при наличии) ПолUTOва С.Б.

Организация:

Должность: инженер по охране и защите леса 1 категории

Подпись 

Телефон 8 84544 40887

Приложение №1

к акту лесопатологического обследования,  
утвержденному Приказом Минприроды  
России от 09.11.2020 № 910

**Ведомость лесных участков с выявленными несоответствиями таксационным описаниям**

1	2	3	4	5	6	7	8	9	10	11	12	13	14	15	16	17	18	19	Заложено пробных площадей		
																			количество, шт.	общая площадь, га	
1995	45	20	4,8	Защитные	120	нет	ТО	Х	Х	10Дпн+Ос	Д	70	19	28	джеж	05	3	140	-	-	
																					Ф

ТО – таксационные описания

Ф – фактическая характеристика лесного насаждения

Исполнитель работ по проведению лесопатологического обследования:

Фамилия, имя и отчество (при наличии) Полутова С.Б. Подпись 

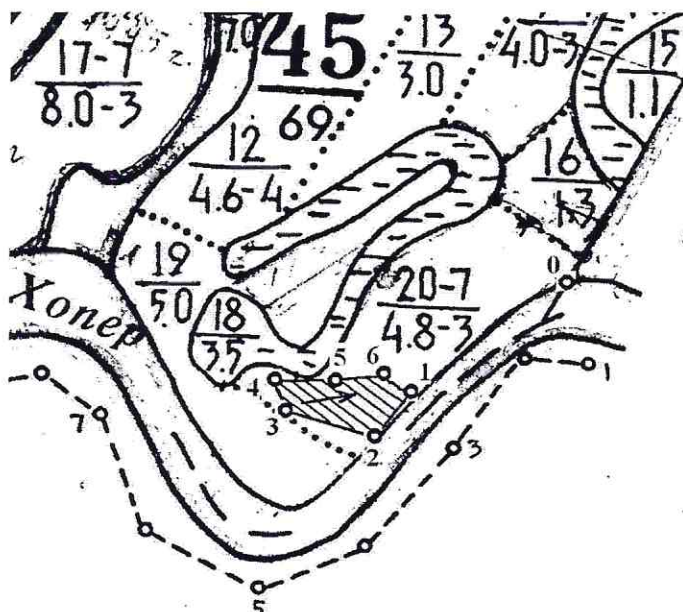




### Абрис участка

Больше-Карайское участковое лесничество, кв. 45, выд.20, площадь 0,8 га

М 1:10000



S

Условные обозначения:  - обследованный участок

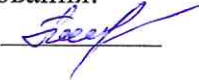
№ квартала	№ выдела	№ лесопатологического выдела	Размеры ленты (круговой площадки) перечега					Координаты начала, конца и поворотных точек лент перечега/ центров круговых площадок перечега
			№ ленты (площадки)	длина, м	ширина, м	радиус, м	площадь, га	
45	20						0,8	

#### Пространственное размещение лесопатологических выделов

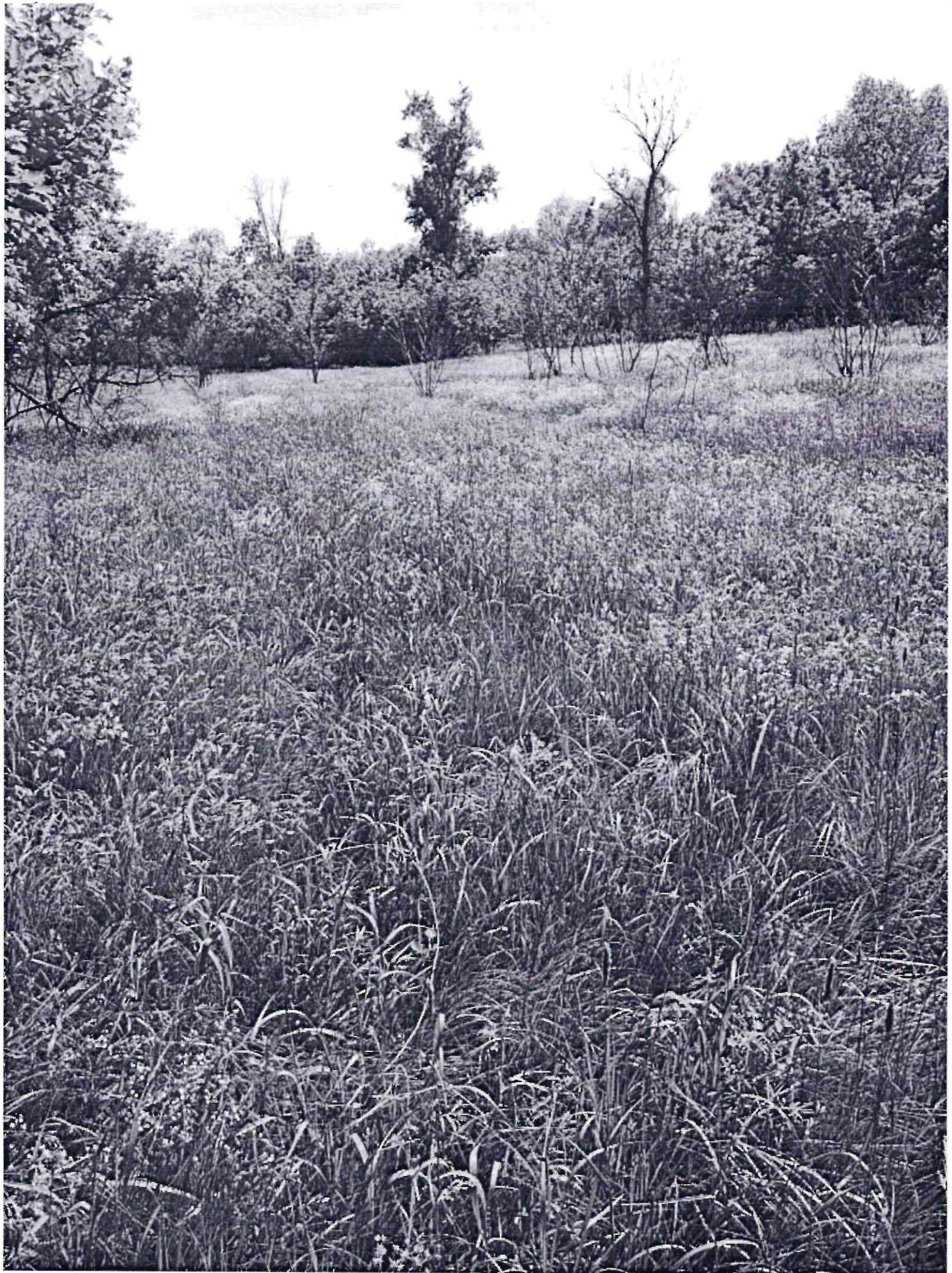
(включается в Акт при выделении лесопатологических выделов, для указания пространственного расположения поврежденных и погибших насаждений)

Номера	Координаты		Длина, м
1	51°36,214'	42°44,633'	73
2	51°36,185'	42°44,595'	109
3	51°36,195'	42°44,507'	40
4	51°36,218'	42°44,500'	68
5	51°36,222'	42°44,557'	42
6	51°36,2260'	42°44,598'	42

Исполнитель работ по проведению лесопатологического обследования:

Фамилия, имя и отчество (при наличии) Полутова С.Б. Подпись 

Дата составления документа 25.06.2021



# ВЫПИСКА ИЗ ГОСУДАРСТВЕННОГО ЛЕСНОГО РЕЕСТРА

на «01» сентября 2021г.

Орган государственной власти, осуществляющий ведение государственного лесного реестра на территории Саратовской области: **министерство природных ресурсов и экологии Саратовской области в лице первого заместителя министра - начальника управления лесного хозяйства Попов В.Г.**

Правообладатель земель лесного фонда на территории Саратовской области: **министерство природных ресурсов и экологии Саратовской области** (согласно п. 11 Положения о министерстве природных ресурсов и экологии Саратовской области, утвержденного постановлением Правительства Саратовской области от 08 октября 2013 г. № 537-П «Вопросы министерства природных ресурсов и экологии Саратовской области» и п.п. 2 п.1 ст. 83 Лесного кодекса РФ)

**Заявитель: Министерство природных ресурсов и экологии Саратовской области по** (во исполнении пункта 1.7 протокола совещания Департамента лесного хозяйства по Приволжскому федеральному округу, ФБУ «Рослесозащита» №01-05/3678 от 27.12.2016)

## Информация по запрашиваемому лесному участку:

Собственность: Российской Федерации

Категория земель: земли лесного фонда

## ХАРАКТЕРИСТИКА ЛЕСНОГО УЧАСТКА

Адрес (местоположение) лесного участка: Романовский район

Лесничество	Романовское
Участковое лесничество	Больше-Карайское
Общая площадь, га	0,8
Категория лесов	Защитные
Категория защитности лесов	Леса, расположенные в водоохраных зонах
Возможный вид использования	Заготовка древесины

Таксационная характеристика лесного участка:

№ квартала	№ выдела	Площадь, га	Состав	Возраст	Высота	Диаметр	Бонитет	Тип леса	ТУМ	Полнота	Запас, м3/га
по материалам лесоустройства 1995 г.											
45	ч20	0,8	10Дпн+Ос	70	19	28	3	дксж	ДЗП	0,5	140
<b>Итого</b>		<b>0,8</b>									<b>140</b>

Наименование, местонахождение юридического лица /ФИО физического лица/ - **лесопользователя (арендатора) физическое лицо**

Документы – договор аренды лесного участка **отсутствуют**

(договор аренды лесного участка, постоянное (бессрочное) пользование лесным участком, договор безвозмездного срочного пользования лесным участком, реквизиты договора, срок пользования)

Особые отметки: нет.

Приложение к акт лесопатологического обследования № 003/20 (визуальный способ).

Первый заместитель министра-  
начальник управления лесного  
хозяйства

**Попов В.Г.**

ФИО

01.07.2021 Подпись

Дата

МП



# Карта-схема расположения и границы лесного участка Саратовская область

(субъект Российской Федерации, муниципальное образование)

Лесничество (лесопарк) **Романовское**

(название)

Участковое лесничество **Больше-Карайское** квартал 45

(название)

Собственность - Российской Федерации;



Первый заместитель министра-  
начальник управления лесного  
хозяйства

**Попов В.Г.**

ФИО

*01.07.2021*

Дата

Подпись



УТВЕРЖДАЮ:

Первый заместитель министра - начальник  
управления лесного хозяйства министерства  
природных ресурсов и экологии Саратовской  
области

Попов В. Г.

« 07 » июля 2021г.

**Акт**  
**лесопатологического обследования № 004/20**

**лесных насаждений Романовского лесничества**  
**Саратовская область (субъект Российской Федерации)**

Способ лесопатологического обследования: 1. Визуальный

2. Инструментальный

Место проведения:

Участковое лесничество	Урочище (дача)	Квартал	Выдел	Площадь выдела, га	Лесопатологический выдел	Площадь лесопатологического выдела, га
Инясевское	-	39	14	8,5	1	0,2

Лесопатологическое обследование проведено на общей площади 0,2 га.

Кадастровый номер участка: \_\_\_\_\_  
(для участков, предоставленных в постоянное (бессрочное) пользование, аренду)

Документ о праве пользования: \_\_\_\_\_  
(тип документа о праве пользования, дата, номер, вид разрешенного использования лесов)

**2. Визуальное (рекогносцировочное) лесопатологическое обследование**  
(раздел включается в акт, в случае проведения лесопатологического обследования визуальным способом)

Наземное  Дистанционное

1.1. На площади 0,2 га фактическая таксационная характеристика лесного насаждения соответствует (не соответствует) таксационному описанию (нужное подчеркнуть).

Причины несоответствия таксационное описание 1995 года

Ведомость участков с выявленными несоответствиями приведена в приложении 1 к Акту.

1.2. Лесные насаждения с нарушенной и утраченной устойчивостью выявлены на площади 0 га.

Участковое лесничество	Урочище (дача)	Квартал	Выдел	Площадь (га) насаждений:		Причины ослабления, повреждения
				с нарушенной устойчивостью	с утраченной устойчивостью	
1	2	3	4	5	6	7
Инясевское		39	14	-	-	

Состояние обследованных лесных насаждений приведено в приложениях 1.1.-1.4 к Акту в зависимости от метода проведения ЛПО.

1.3. В обследованных лесных насаждениях прогнозируется:

Прогноз	Площадь, га
1	2
Ослабление лесных насаждений	-
Усыхание лесных насаждений различной степени	-
Развитие очагов вредных организмов	-

1.4. Обнаружено загрязнение лесного участка отходами и выбросами:

промышленными

бытовыми

Вид загрязнения	Размеры загрязнения			Объем, куб.м	Площадь загрязнения, га
	Длина, м	ширина, м	высота, м		
1	2	3	4	5	6

## ЗАКЛЮЧЕНИЕ

Оценка текущего санитарного и лесопатологического состояния лесных насаждений, назначенные профилактические мероприятия по защите лесов, заключение о необходимости проведения инструментального ЛПО.

Участковое лесничество	Урочище (дача)	Квартал	Выдел	Площадь, выдела, га	Лесопатологический выдел	Площадь лесопатологического выдела, га	Вид мероприятия	Рекомендуемый срок проведения мероприятий
1	2	3	4	5	6	7	8	9
Инясевское	-	39	14	8,5	1	0,2		

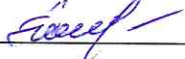
Дата проведения обследования: 26.05.2021

Исполнитель работ по проведению лесопатологического обследования:

Фамилия, имя и отчество (при наличии) ПолUTOва С.Б.

Организация:

Должность: инженер по охране и защите леса 1 категории

Подпись 

Телефон 8 84544 40887



Приложение №1  
к акту лесопатологического обследования,  
утвержденному Приказом Минприроды  
России от 09.11.2020 № 910

**Ведомость лесных участков с выявленными несоответствиями таксационным описаниям**

Год проведения лесосурьейства	Номер квартала	Номер выдела	Площадь выдела, га	Целевое назначение лесов	Категория защитных лесов	ОЗУ	Источник данных	Номер лесопатологического выдела, га	Площадь лесопатологического выдела, га	Таксационная характеристика										Заложено пробных площадей		
										состав	порода	возраст, лет	средняя высота, м	средний диаметр, см	тип леса	полнота	бонитет	Запас куб,м/га	количество, шт.	общая площадь, га		
1	2	3	4	5	6	7	8	9	10	11	12	13	14	15	16	17	18	19	20	21		
1995	39	14	8,5	Защитные	150	нет	ТО	X	X	10Дпв	Д	65	21	26	Дл	06	2	190	-	-		
								Ф	1	0,2	Д	91	21	26	Дл	06	2	190	-	-		

ТО – таксационные описания

Ф – фактическая характеристика лесного насаждения

Исполнитель работ по проведению лесопатологического обследования:

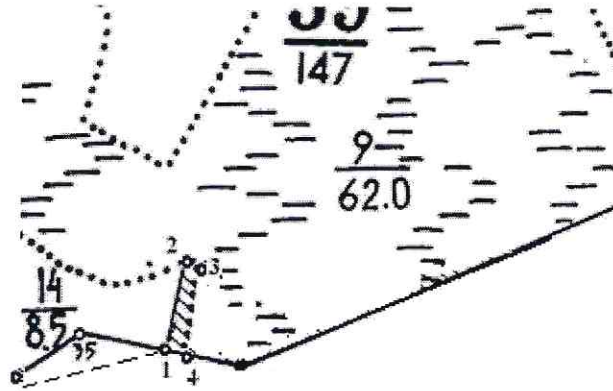
Фамилия, имя и отчество (при наличии) Полутова С.Б. Подпись 



### Абрис участка

Инясевское участковое лесничество, кв. 39 выд.14, л.п.1, площадь 0,2 га

M 1:10000



S

Условные обозначения: - обследованный участок

№ квартала	№ выдела	№ лесопатологического выдела	Размеры ленты (круговой площадки) перече́та					Координаты начала, конца и поворотных точек лент перече́та/центров круговых площадок перече́та
			№ ленты (площадки)	длина, м	ширина, м	радиус, м	площадь, га	
39	14	1					0,2	

#### Пространственное размещение лесопатологических выделов

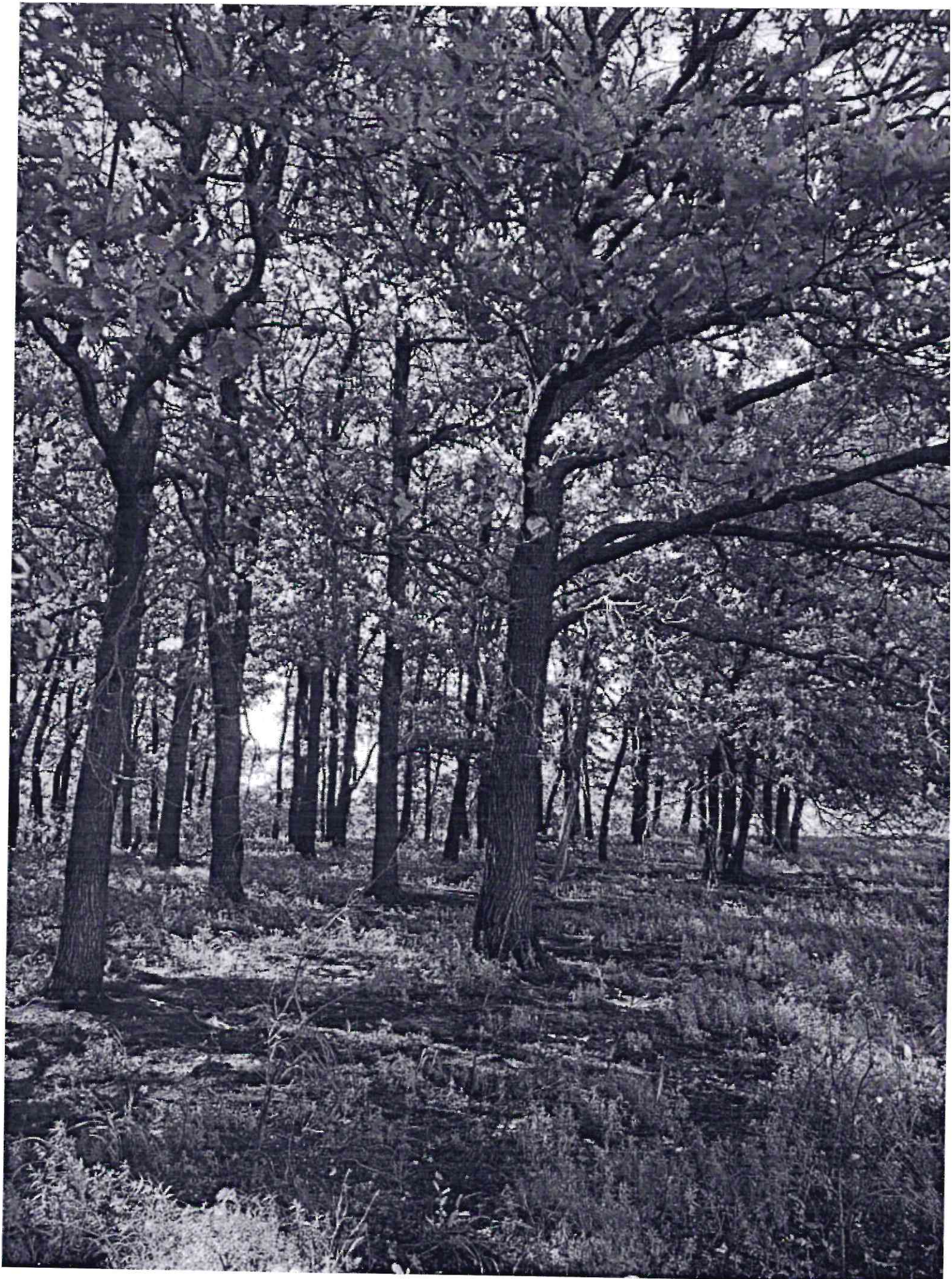
(включается в Акт при выделении лесопатологических выделов, для указания пространственного расположения поврежденных и погибших насаждений)

Номера точек/точек	Координаты		Длина, м
1	51,61961	42,79079	100
2	51,620253	42,790333	25
3	51,620220	42,790473	98
4	51,619677	42,79088	24

Исполнитель работ по проведению лесопатологического обследования:

Фамилия, имя и отчество (при наличии) Полутова С.Б. Подпись

Дата составления документа 25.06.2021



# ВЫПИСКА ИЗ ГОСУДАРСТВЕННОГО ЛЕСНОГО РЕЕСТРА

на «01» июля 2021г.

Орган государственной власти, осуществляющий ведение государственного лесного реестра на территории Саратовской области: **министерство природных ресурсов и экологии Саратовской области в лице первого заместителя министра - начальника управления лесного хозяйства Попов В.Г.**

Правообладатель земель лесного фонда на территории Саратовской области: **министерство природных ресурсов и экологии Саратовской области** (согласно п. 11 Положения о министерстве природных ресурсов и экологии Саратовской области, утвержденного постановлением Правительства Саратовской области от 08 октября 2013 г. № 537-П «Вопросы министерства природных ресурсов и экологии Саратовской области» и п.п. 2 п.1 ст. 83 Лесного кодекса РФ)

**Заявитель: Министерство природных ресурсов и экологии Саратовской области** по (во исполнении пункта 1.7 протокола совещания Департамента лесного хозяйства по Приволжскому федеральному округу, ФБУ «Рослесозащита» №01-05/3678 от 27.12.2016)

## Информация по запрашиваемому лесному участку:

Собственность: Российской Федерации  
Категория земель: земли лесного фонда

## ХАРАКТЕРИСТИКА ЛЕСНОГО УЧАСТКА

Адрес (местоположение) лесного участка: Романовский район

Лесничество	Романовское
Участковое лесничество	Инясевское
Общая площадь, га	0,2
Категория лесов	Защитные
Категория защитности лесов	Ценные леса: лесостепные леса
Возможный вид использования	Заготовка древесины

Таксационная характеристика лесного участка:

№ квартала	№ выдела	Площадь, га	Состав	Возраст	Высота	Диаметр	Бонитет	Тип леса	ТУМ	Полнота	Запас, м3/га
39	ч14	0,2	10Дпв	65	21	26	2	дл	Д2 ЗП	0,6	190
по материалам лесоустройства 1995 г.											
<b>Итого</b>		<b>0,2</b>									<b>190</b>

Наименование, местонахождение юридического лица /ФИО физического лица/ - **лесопользователя (арендатора) физическое лицо**

Документы – договор аренды лесного участка **отсутствуют**

(договор аренды лесного участка, постоянное (бессрочное) пользование лесным участком, договор безвозмездного срочного пользования лесным участком, реквизиты договора, срок пользования)

Особые отметки: нет.

Приложение к акт лесопатологического обследования № 004/20 (визуальный способ).

Первый заместитель министра-  
начальник управления лесного  
хозяйства

**Попов В.Г.**

ФИО

01.07.2021

Дата

Подпись



МП

Обратная сторона выписки  
Карта-схема расположения и границы лесного участка  
Саратовская область

(субъект Российской Федерации, муниципальное образование)

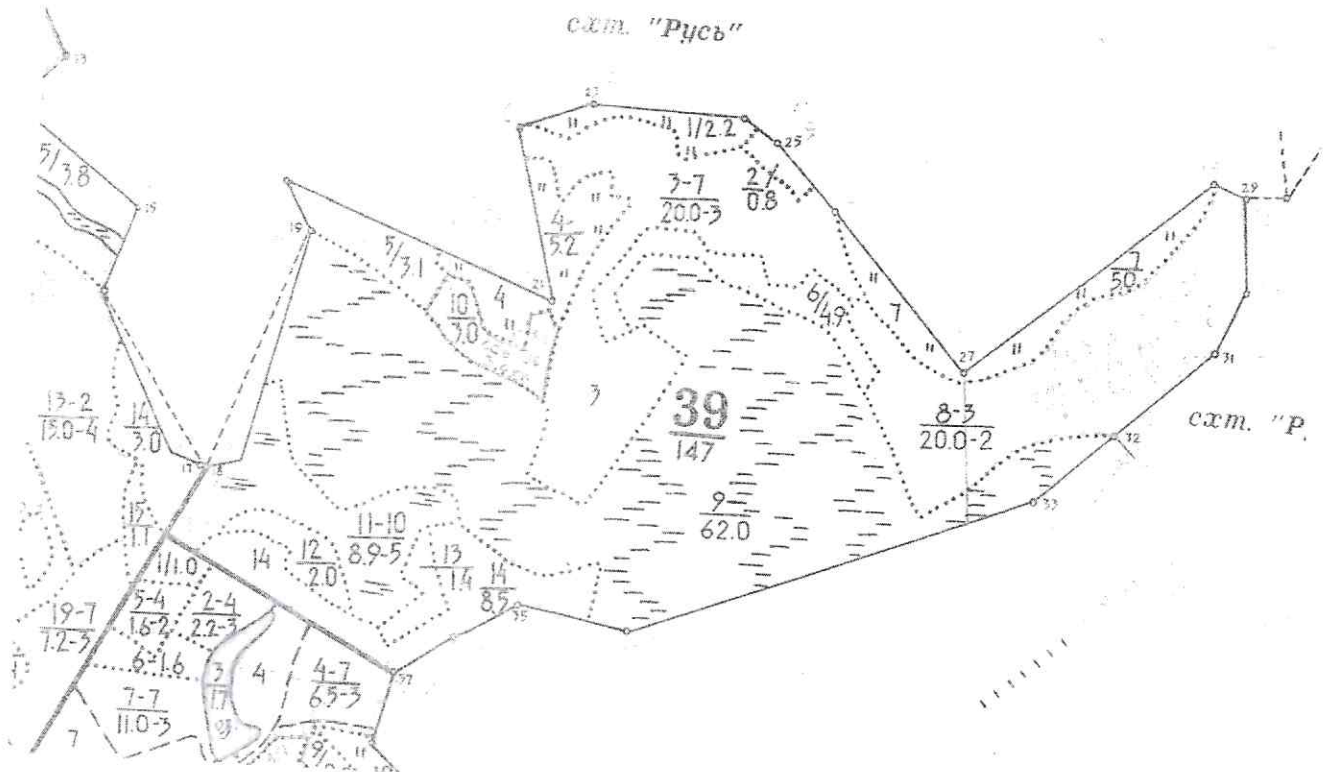
Лесничество (лесопарк) Романовское

(название)

Участковое лесничество Инясевское квартал 39

(название)

Собственность - Российской Федерации;



Первый заместитель министра-  
начальник управления лесного  
хозяйства  
Попов В.Г.

ФИО

01.04.2021

Дата

Подпись

МП