

УТВЕРЖДАЮ

Первый заместитель министра-начальник  
управления лесного хозяйства  
министерства природных ресурсов  
и экологии Саратовской области

Попов В.Г.

« 23 » октября 20 20 г.

Акт

лесопатологического обследования № 002/20

лесных насаждений Романовского лесничества (лесопарка)  
Саратовская область (субъект Российской Федерации)

Способ лесопатологического обследования:

1. Визуальный

2. Инструментальный

Место проведения

Участковое лесничество	Урочище (дача)	Квартал (кварталы)	Выдел (выделы)	Площадь, га
Больше-Карайское	-	83	2(1)	26,0(10,0)

Лесопатологическое обследование проведено на общей площади 10,0 га

2. Инструментальное обследование лесного участка кв. 83, выд. 2, л/п ф

2.1. Фактическая таксационная характеристика лесного насаждения соответствует (не соответствует)

(нужное подчеркнуть) таксационному описанию. Причины несоответствия:

длительный период после лесоустройства - (25 лет)

Ведомость лесных участков с выявленными несоответствиями таксационным описаниям приведена в приложении № 1 к Акту.

2.2. Состояние насаждений: с нарушенной устойчивостью

с утраченной устойчивостью

причины повреждения:

Корневая губка(466) Данная причина определена по следующим признакам: усыхание <1/4 ветвей в кроне свежее(101), усыхание <1/4 ветвей в кроне прошлых лет(111), наличие плодовых тел в комлевой части и на корнях(802); Наличие гнили(832).

Воздействие сильных ветров прошлых лет, повлекшие наклон более 10 , изгиб или вывал деревьев(821). Данная причина определена по следующим признакам: Обрыв корней (вывал) прошлых лет(206).

В том числе:

Заселено (отработано) стволовыми вредителями

Вид вредителя	Порода	Встречаемость (% заселённых деревьев)	Степень заселения лесного насаждения (слабая, средняя, сильная)

Повреждено огнём

Вид пожара	Порода	Состояние корневых лап		Состояние корневой шейки		Подсушивание луба	
		процент повреждённых огнём корней	процент деревьев с данным повреждением	ожог корневой шейки по окружности (1/4; 2/4; 3/4; более 3/4)	процент деревьев с данным повреждением	по окружности (1/4; 2/4; 3/4; более 3/4)	процент деревьев с данным повреждением

Поражено болезнями

Вид болезни	Порода	Встречаемость (% повреждённых деревьев)	Степень поражения лесного насаждения (слабая, средняя, сильная)
Корневая губка(466)	С	29,6	средняя

2.3. Выборке подлежит 29,6 % деревьев,

в том числе:

ослабленных \_\_\_\_\_ % (причины назначения)

сильно ослабленных 4,8 % (причины назначения) 466 (Поражение корневой губкой)

усыхающих \_\_\_\_\_ % (причины назначения)

свежего сухостоя 4,0 %,

в том числе: свежего ветровала \_\_\_\_\_ %

свежего бурелома \_\_\_\_\_ %

старого ветровала 8,7 %

в том числе: старого бурелома \_\_\_\_\_ %

старого сухостоя 12,1 %

аварийных \_\_\_\_\_ %

2.4. Полнота лесного насаждения после уборки деревьев, подлежащих рубке, составит 0,8.  
Критическая полнота для данной категории лесных насаждений составляет 0,3.

## ЗАКЛЮЧЕНИЕ

В кв. 83, в выделе 1, в лесопатологическом выделе №2 площадью 10,0 га, полнота 1,0, состав насаждения 10С, СКС насаждения 2,33, полнота после рубки составит 0,8. Насаждение с нарушенной устойчивостью. В соответствии с Приказом Минприроды России от 19.02.2016 N 470 п. 30 "При назначении в сплошную и выборочную санитарную рубку в обязательном порядке отбираются деревья 5-6-й категорий состояния. В соответствии с Приказом Минприроды России от 19.02.2016 N 470 п. 31 деревья 3-4-й категорий состояния (сильно ослабленные и усыхающие) назначаются в рубку при повреждении корневой губкой. Назначается ВСП.

С целью предотвращения негативных процессов или снижения ущерба от их воздействия назначено:

Участковое лесничество	Урочище (дача)	Квартал	Выдел	Площадь выдела, га	Вид мероприятия	Площадь мероприятия, га	Порода	Запас на выдел, куб. м	Крайние сроки проведения
Больше-Карайское	-	83	2(1)	26,0(10,0)	ВСП	10,0	С	1293,3	2020-2021

Ведомость пречета деревьев, назначенных в рубку, и абрис лесного участка прилагаются (приложения 2 и 3 к Акту)

Меры по обеспечению возобновления не требуется

Мероприятия, необходимые для предупреждения повреждения и поражения смежных насаждений:

Своевременное проведение санитарно-оздоровительных мероприятий в осенне-зимний период способом, исключающим повреждение смежных деревьев. Вывозка неокоренной древесины в соответствии с Постановлением Правительства РФ № 607 от 20.05.2017 года "О правилах санитарной безопасности в лесах". Сжигание порубочных остатков в соответствии с Постановлением Правительства РФ № 417 от 30.06.2007 года "Об утверждении Правил пожарной безопасности в лесах". Целесообразно провести антисептирование пней.

Сведения для расчёта степени повреждения:


Год образования старого сухостоя в период с 2016 по 2018 год ;

Основная причина повреждения древесины -

Дата проведения обследования 22.09.2020

Дата составления акта 09.10.2020

Исполнитель работ по проведению лесопатологического обследования:

ФИО Коржавин В.Е. Подпись   
Инженер лесопатолог 2 категории ИАО филиала ФБУ «Рослесозащита»-«ЦЗЛ Саратовской области»

Ведомость лесных участков с выявленными несоответствиями таксационным описаниям

1	2	3	4	5	6	7	8	9	Таксационная характеристика										Заложено пробных площадей	
									10	11	12	13	14	15	16	17	18	19	20	21
Источники данных	Год проведения лесосурьейства	Номер квартала	Номер выдела	Площадь выдела, га	Целевое назначение лесов	Категория защитных лесов	Номер лесопатологического выдела	Площадь лесопатологического выдела, га	состав	попoда	возраст, лет	средняя высота, м	средний диаметр, см	тип леса	тип условий местопрорастания	полнота	бонитет	Запас сыровастуший (общий) куб.м/га	количество, шт.	Общая площадь, га
ТО	1995	83	2	26,0	Защитные	Противороэи онные леса	-	-	10С	С	50	18	18	Сд	С2П	0,7	1	210	-	-
Ф	2020	83	2	26,0	Защитные	Лесостепные	1	10,0	10С	С	75	22	27	Сд	С2П	1,0	1	328,6 (437,0)	5*	0,3

Примечание: \* - круговые площадки постоянного радиуса (5 шт.)

ТО - таксационные описания  
Ф - фактическая характеристика лесного насаждения

Исполнитель работ по проведению лесопатологического обследования:

Дата составления документа

09.10.2020

Ф.И.О. Коржавин В.Е.

Инженер-лесопатолог 2 категории ИАО филиала ФБУ «Рослесозащита»-«ЦЗЛ Саратовской области»

Подпись



## Результаты проведения лесопатологического обследования лесных насаждений за сентябрь 2020 г.

Субъект Российской Федерации	Саратовская область		Лесничество (лесопарк)	Романовское	
Участковое лесничество	Больше-Карайское		Урочище (лесная дача)		
Номер квартала	Номер выдела	Целевое назначение лесов	Категория защитных лесов	Номер лесопатологического выдела	Площадь лесопатологического выдела, га
1	2	3	4	5	6
83	2	26,0	Защитные	150	10,0
Таксационная характеристика лесного насаждения					
состав		попоя	возраст	средняя высота, м	средний диаметр, см
8		9	10	11	12
10С		С	75*	22*	27*
тип леса		полнота	бонитет	запас, куб. м/га	число деревьев на пробь, шт
13		14	15	16	17
Сд		1,0*	1	437*	329
Распределение деревьев по категориям состояния, % от запаса					
без признаков ослабления		ослабленные	сильно ослабленные	усыхающие	свежий сухостой
18		19	20	21	22
46,1		24,3	4,8	0,0	4,0
старый ветровал		свежий ветровал	старый сухостой	свежий сухостой	старый ветровал
23		24	25	26	27
12,1		0,0	8,7	0,0	0,0
аварийные деревья		старый бурелом	свежий бурелом	старый бурелом	аварийные деревья
28		27	26	25	24
0,0		0,0	0,0	0,0	0,0
Признаки повреждения деревьев					
Доля поврежденных деревьев, %		Причина ослабления, повреждения		Полжежит рубке, %	
30		31		32	
29,6		466,821		29,6	
29		101,111,832,802,206		512	
10,0				34	
внд				площадь, га	

Примечание: \* - показатели, не соответствующие таксационному описанию

Причины ослабления, повреждения:

466 - Корневая губка

821 - Воздействие сильных ветров прошлых лет, повлекшие наклон более 10°, изгиб или вывал деревьев

Признаки повреждения деревьев:

101 - Усыхание <1/4 ветвей в кроне свежее

111 - Усыхание <1/4 ветвей в кроне прошлых лет

832 - Наличие гнили

802 - Наличие плодовых тел в комлевой части и на корнях

206 - Обрыв корней (вывал) прошлых лет

Категория защитных лесов:

150 - лесостепные леса

Назначенные мероприятия (вид):

512 - Выборочная санитарная рубка

Исполнитель работ по проведению лесопатологического обследования:

ФИО Коржавин В.Е.

Подпись



Инженер-лесопатолог 2 категории ИАО филиала ФБУ «Рослесозащита»-«ЦЗЛ Саратовской области»

Дата составления документа

09.10.2020

Телефон 8(8452) 62-00-15

Ведомость перечета деревьев назначенных в рубку  
ВРЕМЕННАЯ ПРОБНАЯ ПЛОЩАДЬ № 1

Метод закладки пробной площади: Круговые площадки постоянного радиуса\*  
Субъект Российской Федерации: Саратовская область

---

Лесничество: Романовское Участковое лесничество: Больше-Карайское

---

Квартал: 83 Выдел (Лп/в): 2(1) Площадь, га: 26,0 (10,0)

---

Номер очага вредных организмов: 36.20.40.16.0493 Размер пробной площади, га: 0,3

---

Таксационная характеристика:  
Тип леса: Сд Состав: 10С

---

Возраст: 75 лет Бонитет: 1 Полнота: 1,0

---

Запас сырораствующий (общий) куб.м/га: 328,7(437,0) Возобновление: -

Время и причина ослабления насаждения:

Корневая губка(466)

Воздействие сильных ветров прошлых лет, повлекшие наклон более 10 , изгиб или вывал деревьев(821)

Тип очага вредных организмов: эпизодический, хронический (подчеркнуть)

Фаза развития очага вредных организмов: начальная, нарастания численности, собственно вспышка, кризис (подчеркнуть)

Состояние лесного насаждения, намечаемые мероприятия: насаждение с нарушенной устойчивостью, ослабленное, СКС 2,33, назначается выборочная санитарная рубка

Примечание: \* - Перечет деревьев на лесотаксационном выделе произведен методом закладки 5 шт. круговых площадок постоянного радиуса со сплошным перечетом деревьев на нем. Радиус площадок 13,8 метра, площадь одной площадки 0,06 га.

Исполнитель работ по проведению лесопатологического обследования:

ФИО Коржавин В.Е. Подпись 

Должность: Инженер-лесопатолог 2 категории ИАО филиала ФБУ "Рослесозащита"-ЦЗЛ Саратовской области"

Дата составления документа: 09.10.2020

Телефон 8(8452) 62-00-15

## ВЕДОМОСТЬ ПЕРЕЧЕТА ДЕРЕВЬЕВ

СКС 2,33

Лесная порода

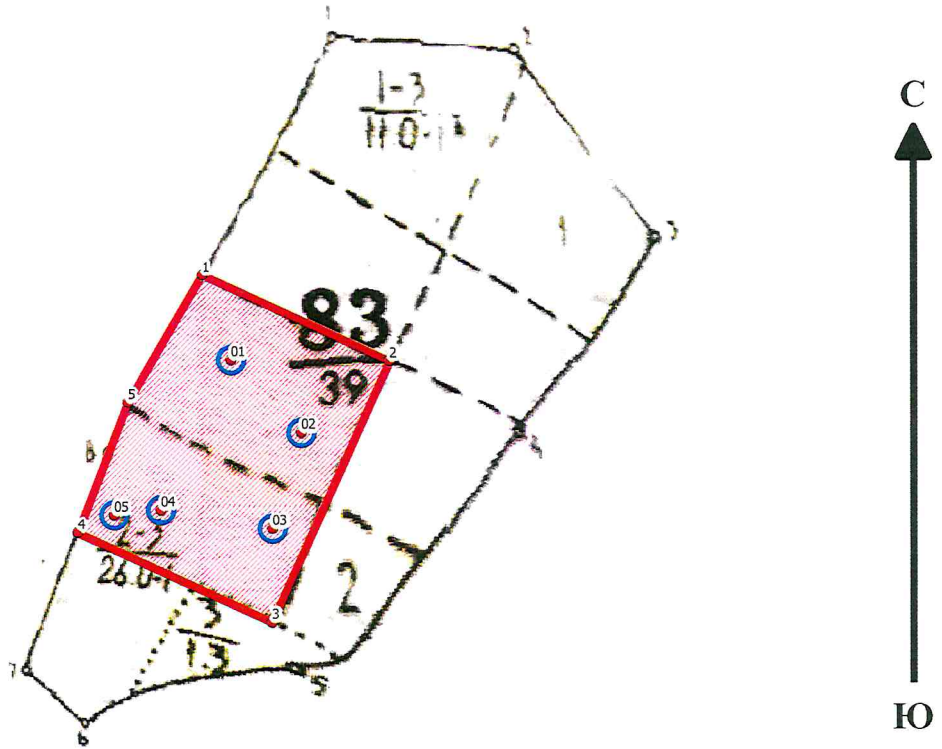
Сосна обыкновенная

Ступени толщины, см	Количество деревьев по категориям состояния, шт															Всего деревьев по ступеням толщины		
	I	II	III	IV		V		VI			ветровал, бурелом			аварийные деревья			шт.	в т.ч. подлежат рубке, %
				НЗ	З	НЗ	З	НЗ	З	О	НЗ	З	О	НЗ	З	О		
12	0	0	2	0	0	1	0	10	0	0	1	0	0	0	0	0	14	92,9
16	1	17	8	0	0	2	0	23	0	0	16	0	0	0	0	0	67	49,3
20	9	34	8	0	0	4	0	14	0	0	15	0	0	0	0	0	84	31,0
24	26	26	3	0	0	4	0	7	0	0	9	0	0	0	0	0	75	18,7
28	40	13	2	0	0	3	0	7	0	0	1	0	0	0	0	0	66	18,2
32	16	0	0	0	0	0	0	0	0	0	0	0	0	0	0	0	16	0,0
36	7	0	0	0	0	0	0	0	0	0	0	0	0	0	0	0	7	0,0
Итого, шт.	99	90	23	0	0	14	0	61	0	0	42	0	0	0	0	0	329	29,8
Итого, м³	60,4	31,9	6,3	0,0	0,0	5,2	0,0	15,9	0,0	0,0	11,4	0,0	0,0	0,0	0,0	0	131,1	29,6
Итого, % от м³ по породе	46,1	24,3	4,8	0,0	0,0	4,0	0,0	12,1	0,0	0,0	8,7	0,0	0,0	0,0	0,0	0,0	100	29,6

Абрис участка

Романовского лесничества, Большекарайского участкового лесничества, квартал 83, выдел 2, лп выдел 1, площадь 10,0 га

М 1:10000



Условные обозначения:

- граница выдела
- граница ленты (площадки)
- обследуемый участок

№ выдела	Ленты (круговые площадки) перечета				
	№ ленты (площадки)	длина, м	ширина, м	радиус, м	площадь, га
2(2)	01	-	-	13,8	0,06
	02	-	-	13,8	0,06
	03	-	-	13,8	0,06
	04	-	-	13,8	0,06
	05	-	-	13,8	0,06



Номера точек	Координаты		Румбы	Длина, м	Номера точек	Координаты		Румбы	Длина, м
	Широта°	Долгота°				Широта°	Долгота°		
1	51.5556	42.64508	ЮВ 73°54'	265	01	51.55462	42.64561	-	-
2	51.5546	42.64855	ЮЗ 53°60'	365	02	51.55378	42.64691	-	-
3	51.55161	42.64637	СЗ 74°0'	275	03	51.55268	42.64638	-	-
4	51.55264	42.64277	СВ 32°0'	177	04	51.5529	42.64431	-	-
5	51.55413	42.6437	СВ 43°12'	190	05	51.55284	42.64344	-	-

Исполнитель работ по проведению лесопатологического обследования:  
 Инженер-лесопатолог 2-й категории ИАО филиала ФБУ «Рослесозащита»  
 «ЦЗЛ Саратовской области»

Ф.И.О. Коржавин В.Е.

Подпись 

Дата составления документа 09.10.2020. Телефон: (8452) 62-00-15

# ВЫПИСКА ИЗ ГОСУДАРСТВЕННОГО ЛЕСНОГО РЕЕСТРА

на «16» октября 2020 г.

Орган государственной власти, осуществляющий ведение государственного лесного реестра на территории Саратовской области: **министерство природных ресурсов и экологии Саратовской области в лице первого заместителя министра - начальника управления лесного хозяйства Попова В.Г.**

Правообладатель земель лесного фонда на территории Саратовской области: **министерство природных ресурсов и экологии Саратовской области** (согласно п. 11 Положения о министерстве природных ресурсов и экологии Саратовской области, утвержденного постановлением Правительства Саратовской области от 08 октября 2013 г. № 537-П «Вопросы министерства природных ресурсов и экологии Саратовской области» и п.п. 2 п.1 ст. 83 Лесного кодекса РФ)

**Заявитель: Министерство природных ресурсов и экологии Саратовской области по** (во исполнении пункта 1.7 протокола совещания Департамента лесного хозяйства по Приволжскому федеральному округу, ФБУ «Рослесозащита» №01-05/3678 от 27.12.2016)

## Информация по запрашиваемому лесному участку:

Собственность: Российской Федерации

Категория земель: земли лесного фонда

## ХАРАКТЕРИСТИКА ЛЕСНОГО УЧАСТКА

Адрес (местоположение) лесного участка: Романовский район

Лесничество	Романовское
Участковое лесничество	Больше-Карайское
Общая площадь, га	10,0
Категория лесов	Защитные
Категория защитности лесов	<b>ценные леса: лесостепные леса</b>
Возможный вид использования	Заготовка древесины

Таксационная характеристика лесного участка:

№ квартала	№ выдела	Площадь, га	Состав	Возраст	Высота	Диаметр	Бонитет	Тип леса	ТУМ	Полнота	Запас, м3/га
по материалам лесоустройства 1995 г.											
83	ч2	10	Культуры 10С	50	18	18	1	сд	С2	0,7	210
По акту осмотра 2020 г.											
83	ч2	10	Культуры 10С	75	20,4	22	2	сд	С2	0,7	260
<b>Итого</b>		<b>10,0</b>									

Наименование, местонахождение юридического лица /ФИО физического лица/ - **лесопользователя (арендатора)/Документы – договор аренды лесного участка отсутствуют.**

(договор аренды лесного участка, постоянное (бессрочное) пользование лесным участком, договор безвозмездного срочного пользования лесным участком, реквизиты договора, срок пользования)

Особые отметки: нет.

Приложение к акту лесопатологического обследования № 002/20 (инструментальный способ).

Первый заместитель министра -  
начальник управления лесного  
хозяйства

**Попов В.Г.**

ФИО

Дата

16.10.2020 Подпись



# Карта-схема расположения и границы лесного участка

## Саратовская область

(субъект Российской Федерации, муниципальное образование)

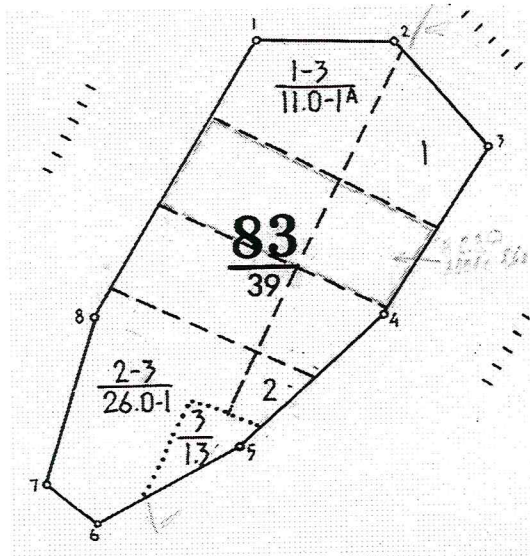
Лесничество (лесопарк) **Романовское**

(название)

Участковое лесничество **Больше-Карайское, квартал 83**

(название)

Собственность - Российской Федерации;



Первый заместитель министра -  
начальник управления лесного  
хозяйства

**Попов В.Г.**

ФИО

16.10.2020 Подпись

Дата



УТВЕРЖДАЮ

Первый заместитель министра-начальник  
управления лесного хозяйства  
министерства природных ресурсов  
и экологии Саратовской области

Попов В.Г.

« 23 » октября 20 20 г.

Акт

лесопатологического обследования № 003/20

лесных насаждений Романовского лесничества (лесопарка)  
Саратовская область (субъект Российской Федерации)

Способ лесопатологического обследования:

1. Визуальный

2. Инструментальный

Место проведения

Участковое лесничество	Урочище (дача)	Квартал (кварталы)	Выдел (выделы)	Площадь, га
Инясевское	-	74	10 (1)	15,0 (10,0)

Лесопатологическое обследование проведено на общей площади 10,0 га

## 2. Инструментальное обследование лесного участка кв. 74, выд. 10, л/п 1

2.1. Фактическая таксационная характеристика лесного насаждения соответствует (не соответствует)

(нужное подчеркнуть) таксационному описанию. Причины несоответствия:

длительный период после лесоустройства - (25 лет)

Ведомость лесных участков с выявленными несоответствиями таксационным описаниям приведена в приложении № 1 к Акту.

2.2. Состояние насаждений: **с нарушенной устойчивостью**

**с утраченной устойчивостью**

причины повреждения:

**Корневая губка (466).** Данная причина была определена по следующим признакам: 802 - Наличие плодовых тел трутовиков в комлевой части и на корнях; 832 - Наличие гнили; 103 - Усыхание от 1/2 до 3/4 ветвей в кроне свежее; 104 - Усыхание >3/4 ветвей в кроне свежее; 114 - Усыхание >3/4 ветвей в кроне прошлых лет.

**Воздействия сильных ветров прошлых лет, повлекшие наклон более 10°, изгиб или вывал деревьев (821).** Данная причина была определена по следующим признакам: 206 - Обрыв корней (вывал) прошлых лет.

В том числе:

Заселено (отработано) стволовыми вредителями

Вид вредителя	Порода	Встречаемость (% заселённых деревьев)	Степень заселения лесного насаждения (слабая, средняя, сильная)

Повреждено огнём

Вид пожара	Порода	Состояние корневых лап		Состояние корневой шейки		Подсушивание луба	
		процент повреждённых огнём корней	процент деревьев с данным повреждением	ожог корневой шейки по окружности (1/4; 2/4; 3/4; более 3/4)	процент деревьев с данным повреждением	по окружности (1/4; 2/4; 3/4; более 3/4)	процент деревьев с данным повреждением

Поражено болезнями

Вид болезни	Порода	Встречаемость (% повреждённых деревьев)	Степень поражения лесного насаждения (слабая, средняя, сильная)
Корневая губка (466)	С	29,1	средняя

2.3. Выборке подлежит 29,1 % деревьев,

в том числе:

ослабленных	<u>        </u>	% (причины назначения)	<u>        </u>
сильно ослабленных	<u>6,1</u>	% (причины назначения)	<u>        </u> Корневая губка (466)
усыхающих	<u>0,5</u>	% (причины назначения)	<u>        </u> Корневая губка (466)
свежего сухостоя	<u>1,6</u>	%	<u>        </u>
в том числе:	<u>        </u>	%	<u>        </u>
свежего ветровала	<u>        </u>	%	<u>        </u>
свежего бурелома	<u>        </u>	%	<u>        </u>
старого ветровала	<u>2,9</u>	%	<u>        </u>
в том числе:	<u>        </u>	%	<u>        </u>
старого бурелома	<u>        </u>	%	<u>        </u>
старого сухостоя	<u>18,0</u>	%	<u>        </u>
аварийных	<u>        </u>	%	<u>        </u>

2.4. Полнота лесного насаждения после уборки деревьев, подлежащих рубке, составит 0,6.  
Критическая полнота для данной категории лесных насаждений составляет 0,3.

## ЗАКЛЮЧЕНИЕ

В кв. 74, в выделе 10, в лесопатологическом выделе №1 площадью 10,0 га, полнота 0,8, состав насаждения 10С, СКС насаждения 2,32, полнота после рубки составит 0,6. Насаждение с нарушенной устойчивостью. В соответствии с Приказом Минприроды России от 19.02.2016 N 470 п. 30 "При назначении в сплошную и выборочную санитарную рубку в обязательном порядке отбираются деревья 5-6-й категорий состояния. В соответствии с Приказом Минприроды России от 19.02.2016 N 470 п. 31 деревья 3-4-й категорий состояния (сильно ослабленные и усыхающие) назначаются в рубку при повреждении корневой губкой. Назначается ВСР.

С целью предотвращения негативных процессов или снижения ущерба от их воздействия назначено:

Участковое лесничество	Урочище (дача)	Квартал	Выдел	Площадь выдела, га	Вид мероприятия	Площадь мероприятия, га	Порода	Запас на выдел, куб. м	Крайние сроки проведения
Инясевское	-	74	10 (л/п 1)	15,0 (10,0)	ВСР	10,0	С	1006,7	2020-2021

Ведомость пречета деревьев, назначенных в рубку, и абрис лесного участка прилагаются (приложения 2 и 3 к Акту)

Меры по обеспечению возобновления не требуется

Мероприятия, необходимые для предупреждения повреждения и поражения смежных насаждений:

Своевременное проведение санитарно-оздоровительных мероприятий в осенне-зимний период способом, исключающим повреждение смежных деревьев. Вывозка неокоренной древесины в соответствии с Постановлением Правительства РФ № 607 от 20.05.2017 года "О правилах санитарной безопасности в лесах". Сжигание порубочных остатков в соответствии с Постановлением Правительства РФ № 417 от 30.06.2007 года "Об утверждении Правил пожарной безопасности в лесах". Целесообразно провести антисептирование пней.

Сведения для расчёта степени повреждения:

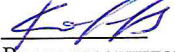
Год образования старого сухостоя в период с 2016 по 2018 год ;

Основная причина повреждения древесины -

Дата проведения обследования 22.09.2020

Дата составления акта 09.10.2020

Исполнитель работ по проведению лесопатологического обследования:

ФИО Коржавин В.Е. Подпись   
Инженер лесопатолог 2 категории ИАО филиала ФБУ «Рослесозащита»-«ЦЗЛ Саратовской области»

Ведомость лесных участков с выявленными несоответствиями таксационным описаниям

1	2	3	4	5	6	7	8	9	Таксационная характеристика										Заложено пробных площадей	
									10	11	12	13	14	15	16	17	18	19	20	21
Источник данных	Год проведения лесопроходки	Номер квартала	Номер выдела	Площадь выдела, га	Целевое назначение лесов	Категория защитных лесов	Номер лесопатологического выдела	Площадь лесопатологического выдела, га	состав	порода	возраст, лет	средняя высота, м	средний диаметр, см	тип леса	тип условий местопрорастания	полнота	бонитет	Запас (общий) куб.м/га	количество, шт.	общая площадь, га
ТО	1995	74	10	15,0	Защитные	противорозные	-	-	10С	С	50	19	22	Сдтр	В2	0,9	1	290	-	-
Ф	2020	74	10	15,0	Защитные	лесостепные	1	10	10С	С	75	21	26	Сдтр	В2	0,8	2	267,7 (345,7)	5*	0,3

Примечание: \* круговые площадки постоянного радиуса (5 шт.)

ТО - таксационные описания

Ф - фактическая характеристика лесного насаждения

Исполнитель работ по проведению лесопатологического обследования:

Дата составления документа

09.10.2020

Ф.И.О. Коржавин В.Е.

Инженер-лесопатолог ИАО филиала ФБУ «Рослесозащита»-«ЦЗЛ Саратовской области»

Подпись



Результаты проведения лесопатологического обследования лесных насаждений за сентябрь 2020 г.

Субъект Российской Федерации		Саратовская область		Лесничество (лесопарк)		Романовское																											
Участковое лесничество		Иняевское		Урочище (лесная дача)																													
Номер квартала	Номер выдела	Площадь выдела, га	Целевое назначение лесов	Категория защитных лесов	Номер лесопатологического выдела	Ллощадь лесопатологического выдела, га	Таксационная характеристика лесного насаждения										Число деревьев на пробе, шт.	Распределение деревьев по категориям состояния, % от запаса										Доля поврежденных деревьев, %	Признаки повреждения деревьев	Причина ослабления, повреждения	Подлежит рубке, %	Назначенные мероприятия	
							состав	порода	возраст	средняя высота, м	средний диаметр, см	тип леса	полнота	бонитет	запас, куб. м/га	без признаков ослабления		ослабленные	сильно ослабленные	умывающие	свежий сухой	старый сухой	свежий ветровал	старый ветровал	свежий бурелом	старый бурелом	аварийные деревья					вид	площадь, га
1	2	3	4	5	6	7	8	9	10	11	12	13	14	15	16	17	18	19	20	21	22	23	24	25	26	27	28	29	30	31	32	33	34
74	10	15,0	Защитные	150	1	10,0	10С	С	75*	21*	26*	Слтр	0,8*	2*	345,7*	255	43,0	27,9	6,1	0,5	1,6	18,0	0,0	2,9	0,0	0,0	0,0	29,1	466,	821	29,1	512	10,0

Примечание: \* - показатели, не соответствующие таксационному описанию

Причины ослабления, повреждения:

466 - Губка корневая

821 - Воздействие сильных ветров прошлых лет, повлекшие наклон более 10°, изгиб или вывал деревьев

Признаки повреждения деревьев:

802 - Наличие плодовых тел трутовиков в комлевой части и на корнях

832 - Наличие гнили

103 - Усыхание от 1/2 до 3/4 ветвей в кроне свежее

104 - Усыхание >3/4 ветвей в кроне свежее

114 - Усыхание >3/4 ветвей в кроне прошлых лет

206 - Обрыв корней (ывал) прошлых лет

Категория защитных лесов:

150 - лесостенные леса

Назначенные мероприятия (вид):

512 - Выборочная санитарная рубка

Исполнитель работ по проведению лесопатологического обследования:

ФИО Коржавин В.Е.

Подпись

Инженер-лесопатолог 2 категории ИАО филиала ФБУ «Рослесозащита»-«ЦЗЛ Саратовской области»

Дата составления документа 09.10.2020

Телефон 8(8452) 62-00-15



Ведомость перечета деревьев назначенных в рубку  
ВРЕМЕННАЯ ПРОБНАЯ ПЛОЩАДЬ № 1

Метод закладки пробной площади: Круговые площадки постоянного радиуса\*  
Субъект Российской Федерации Саратовская область

Лесничество Романовское Участковое лесничество Инясевское

Квартал 74 Выдел (Лп/в) 10 (1) Площадь, га 15,0 (10,0)

Номер очага вредных организмов 36.20.40.14.0381 Размер пробной площади, га 0,3

Таксационная характеристика:  
Тип леса Сдтр Состав 10С

Возраст 75 лет Бонитет 2 Полнота 0,8

Запас сырораствующий (общий) куб.м/га 267,7 (345,7) Возобновление -

Время и причина ослабления насаждения:

Корневая губка(466), Воздействия сильных ветров прошлых лет, повлекшие наклон более 10°, изгиб или вывал деревьев (821)

Тип очага вредных организмов: эпизодический, хронический (подчеркнуть)

Фаза развития очага вредных организмов: начальная, нарастания численности, собственно вспышка, кризис (подчеркнуть)

Состояние лесного насаждения, намечаемые мероприятия насаждение с нарушенной устойчивостью, насаждение ослабленное, СКС 2,32, требуется выборочная санитарная рубка (512)

Примечание: \* - Перечет деревьев на лесотаксационном выделе произведен методом закладки 5 шт. круговых площадок постоянного радиуса со сплошным перечетом деревьев на нем. Радиус площадок 13,8 метра, площадь одной площадки 0,06 га.

Исполнитель работ по проведению лесопатологического обследования:

ФИО Коржавин В.Е. Подпись 

Должность: Инженер-лесопатолог ИАО филиала ФБУ "Рослесозащита"-ЦЗЛ Саратовской области"

Дата составления документа: 09.10.2020

Телефон 8(8452) 62-00-15

## ВЕДОМОСТЬ ПЕРЕЧЕТА ДЕРЕВЬЕВ

СКС 2,32

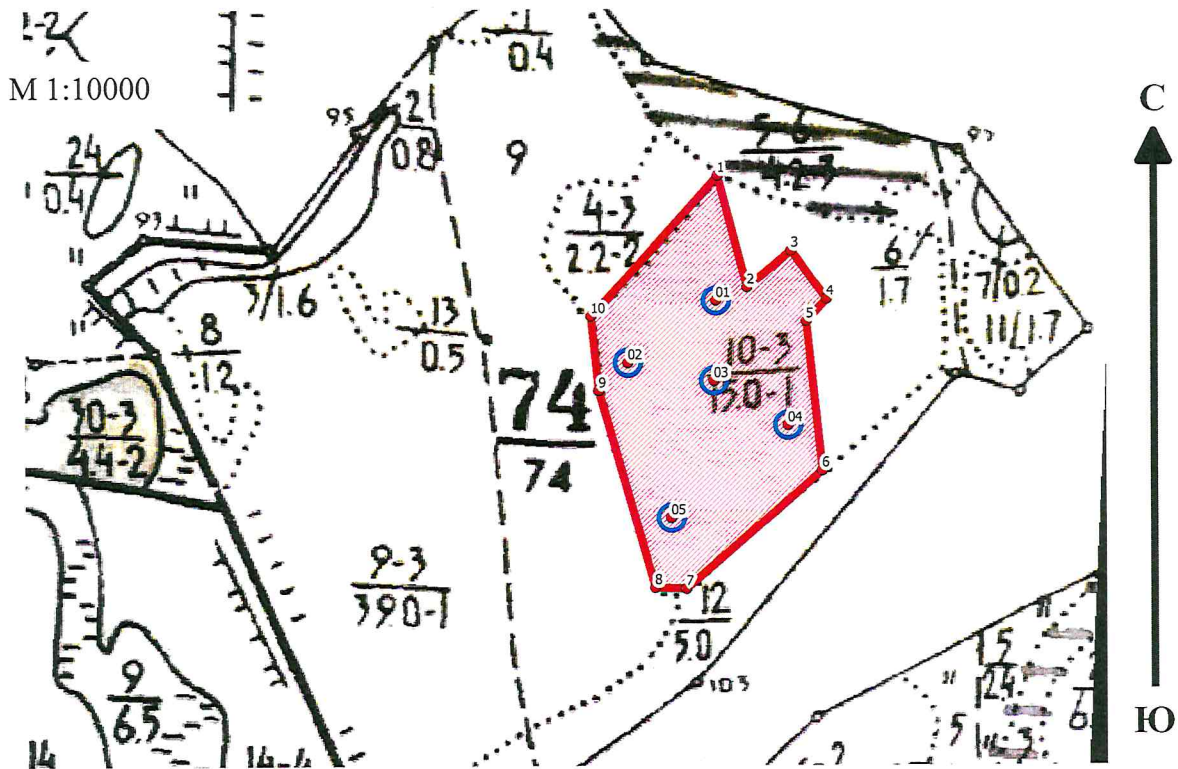
Лесная порода

Сосна обыкновенная

Ступени толщины, см	Количество деревьев по категориям состояния, шт															Всего деревьев по ступеням толщины		
	I	II	III	IV		V		VI			ветровал, бурелом			аварийные деревья			шт.	в т.ч. подлежат рубке, %
				НЗ	З	НЗ	З	НЗ	З	О	НЗ	З	О	НЗ	З	О		
12	1	4	7	0	0	1	0	13	0	0	1	0	0	0	0	0	27	81,5
16	9	23	13	0	0	3	0	11	0	0	2	0	0	0	0	0	61	47,5
20	12	15	7	0	0	2	0	11	0	0	4	0	0	0	0	0	51	47,1
24	23	26	3	1	0	1	0	7	0	0	1	0	0	0	0	0	62	21,0
28	14	6	0	0	0	0	0	2	0	0	0	0	0	0	0	0	22	9,1
32	12	3	0	0	0	0	0	7	0	0	1	0	0	0	0	0	23	34,8
36	7	1	0	0	0	0	0	0	0	0	0	0	0	0	0	0	8	0,0
40	0	0	0	0	0	0	0	1	0	0	0	0	0	0	0	0	1	100,0
Итого, шт.	78	78	30	1	0	7	0	52	0	0	9	0	0	0	0	0	255	38,8
Итого, м³	44,6	28,9	6,3	0,5	0,0	1,7	0,0	18,7	0,0	0,0	3,0	0,0	0,0	0,0	0,0	0	103,7	29,1
Итого, % от м³ по породе	43,0	27,9	6,1	0,5	0,0	1,6	0,0	18,0	0,0	0,0	2,9	0,0	0,0	0,0	0,0	0,0	100	29,1

Абрис участка

Романовского лесничества, Инясевского участкового лесничества, квартал 74, выдел 10, лп  
выдел 1, площадь 10,0 га



Условные обозначения:

- граница выдела
- граница ленты (площадки)
- обследуемый участок

№ выдела	Ленты (круговые площадки) перечета				
	№ ленты (площадки)	длина, м	ширина, м	радиус, м	площадь, га
10(1)	01	-	-	13,8	0,06
	02	-	-	13,8	0,06
	03	-	-	13,8	0,06
	04	-	-	13,8	0,06
	05	-	-	13,8	0,06

Номера точек	Координаты		Румбы	Длина, м	Номера точек	Координаты		Румбы	Длина, м
	Широта°	Долгота°				Широта°	Долгота°		
1	51.58097	42.80865	ЮВ 22°48'	147	9	51.5785	42.80644	СЗ 9°12'	96
2	51.57969	42.80919	СВ 62°42'	74	10	51.57935	42.8063	СВ 55°36'	243
3	51.58011	42.81001	ЮВ 49°36'	77	01	51.57953	42.80861	-	-
4	51.57955	42.81067	ЮЗ 34°36'	39	02	51.57882	42.80698	-	-
5	51.57929	42.81029	ЮВ 9°42'	192	03	51.57861	42.80858	-	-
6	51.57757	42.81058	ЮЗ 28°6'	231	04	51.5781	42.80995	-	-
7	51.57622	42.80805	СЗ 88°48'	40	05	51.57703	42.80778	-	-
8	51.57623	42.80747	СЗ 24°36'	262	-	-	-	-	-

Исполнитель работ по проведению лесопатологического обследования:  
Инженер-лесопатолог 2-й категории ИАО филиала ФБУ «Рослесозащита»  
«ЦЗЛ Саратовской области»

Ф.И.О. Коржавин В.Е.

Подпись 

Дата составления документа 09.10.2020. Телефон: (8452) 62-00-15

# ВЫПИСКА ИЗ ГОСУДАРСТВЕННОГО ЛЕСНОГО РЕЕСТРА

на «16» октября 2020 г.

Орган государственной власти, осуществляющий ведение государственного лесного реестра на территории Саратовской области: **министерство природных ресурсов и экологии Саратовской области в лице первого заместителя министра - начальника управления лесного хозяйства Попова В.Г.**

Правообладатель земель лесного фонда на территории Саратовской области: **министерство природных ресурсов и экологии Саратовской области** (согласно п. 11 Положения о министерстве природных ресурсов и экологии Саратовской области, утвержденного постановлением Правительства Саратовской области от 08 октября 2013 г. № 537-П «Вопросы министерства природных ресурсов и экологии Саратовской области» и п.п. 2 п.1 ст. 83 Лесного кодекса РФ)

**Заявитель: Министерство природных ресурсов и экологии Саратовской области по** (во исполнении пункта 1.7 протокола совещания Департамента лесного хозяйства по Приволжскому федеральному округу, ФБУ «Рослесозащита» №01-05/3678 от 27.12.2016)

## Информация по запрашиваемому лесному участку:

Собственность: Российской Федерации

Категория земель: земли лесного фонда

## ХАРАКТЕРИСТИКА ЛЕСНОГО УЧАСТКА

Адрес (местоположение) лесного участка: Романовский район

Лесничество	Романовское
Участковое лесничество	Иняевское
Общая площадь, га	10,0
Категория лесов	Защитные
Категория защитности лесов	<b>ценные леса: лесостепные леса</b>
Возможный вид использования	Заготовка древесины

Таксационная характеристика лесного участка:

№ квартала	№ выдела	Площадь, га	Состав	Возраст	Высота	Диаметр	Бонитет	Тип леса	ТУМ	Полнота	Запас, м3/га
по материалам лесоустройства 1995 г.											
74	ч10	10,0	Культуры 10С	50	19	22	1	сдтр	В2	0,9	290
По акту осмотра 2020 г.											
74	ч10	10,0	Культуры 10С	75	23,5	23	1	сдтр	В2	0,8	360
<b>Итого</b>		<b>10,0</b>									

Наименование, местонахождение юридического лица /ФИО физического лица/ - **лесопользователя (арендатора)/Документы – договор аренды лесного участка отсутствуют.**

(договор аренды лесного участка, постоянное (бессрочное) пользование лесным участком, договор безвозмездного срочного пользования лесным участком, реквизиты договора, срок пользования)

Особые отметки: нет.

Приложение к акту лесопатологического обследования № 003/20 (инструментальный способ).

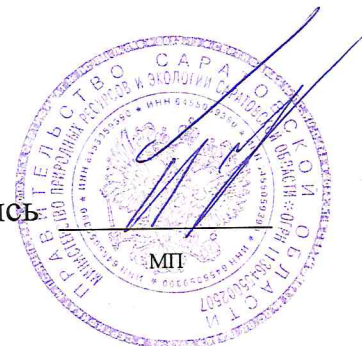
Первый заместитель министра -  
начальник управления лесного  
хозяйства

**Попов В.Г.**

ФИО

Дата

16.10.2020 Подпись



# Карта-схема расположения и границы лесного участка

## Саратовская область

(субъект Российской Федерации, муниципальное образование)

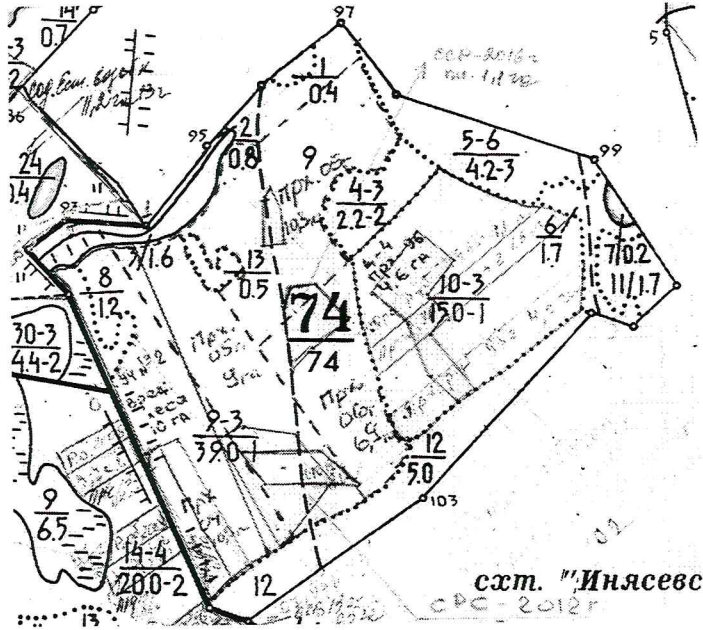
Лесничество (лесопарк) **Романовское**

(название)

Участковое лесничество **Инясевское**, квартал 74

(название)

Собственность - Российской Федерации;



Первый заместитель министра -  
начальник управления лесного  
хозяйства

**Попов В.Г.**

ФИО

16.10.2020 Подпись

Дата

