

Приложение 2
к приказу Минприроды России
от 09.11.2020 №910

УТВЕРЖДАЮ:

Первый заместитель министра – начальник
управления лесного хозяйства
министерства природных ресурсов
и экологии Саратовской области

Попов В.Г.
«22» Июль 2021 г.

Акт
лесопатологического обследования № 005/21

лесных насаждений Саратовского лесничества (лесопарка) Саратовской области
(субъект Российской Федерации)

Способ лесопатологического обследования: 1. Визуальный
2. Инструментальный

Место проведения

Участковое лесничество	Урочище (дача)	Квартал (кварталы)	Выдел (выделы)	Площадь, га	Лесопатологический выдел	Площадь лесопатологического выдела, га
Поповское	-	56	3	17,0	1	0,4

Лесопатологическое обследование проведено на общей площади 0,4 га.

Кадастровый номер участка: _____
(для участков, предоставленных в постоянное (бессрочное) пользование, аренду)

Документ о праве пользования:

(тип документа о праве пользования, дата, номер, вид разрешенного использования лесов)

1. Визуальное (рекогносцировочное) лесопатологическое обследование

Наземное

Дистанционное

1.1. На площади 0,4 га фактическая таксационная характеристика лесного насаждения соответствует (не соответствует) таксационному описанию (нужное подчеркнуть). Причины несоответствия: давность лесоустройства 1994 г.

Ведомость участков с выявленными несоответствиями приведена в приложении № 1 к настоящему Акту.

1.2. Лесные насаждения с нарушенной и утраченной устойчивостью выявлены на площади 0,4 га:

Участковое лесничество	Урочище (дача)	Квартал	Выдел	Площадь (га) насаждений:		Причины ослабления, повреждения
				с нарушенной устойчивостью	с утраченной устойчивостью	
1	2	3	4	5	6	7
-	-	-	-	-	-	-

Состояние обследованных лесных насаждений приведено в приложениях 1.1-1.4 к Акту в зависимости от метода проведения ЛПО.

1.3. В обследованных лесных участках прогнозируется:

Прогноз	Площадь, га
1	2
Ослабление лесных насаждений	-
Усыхание лесных насаждений различной степени	-
Развитие очагов вредных организмов	-

1.4. Обнаружено загрязнение лесного участка отходами и выбросами:

промышленными

бытовыми

Вид загрязнения	Размеры загрязнения			Объем, кубм	Площадь загрязнения, га
	длина, м	ширина, м	высота, м		
1	2	3	4	5	6
-	-	-	-	-	-
-	-	-	-	-	-

ЗАКЛЮЧЕНИЕ

Оценка текущего санитарного и лесопатологического состояния лесных насаждений, назначенные профилактические мероприятия по защите лесов, заключение о необходимости проведения инструментального ЛПО

Участковое лесничество	Урочище (дача)	Квартал	Выдел	Площадь выдела, га	Лесопатологический выдел	Площадь лесопатологического выдела, га	Вид мероприятия	Рекомендуемый срок проведения мероприятия
1	2	3	4	5	6	7	8	9
-	-	-	-	-	-	-	-	-

Дата проведения обследования: 17.06.2021 г.

Исполнитель работ по проведению лесопатологического обследования:

Фамилия, имя, отчество (при наличии): Токарева Марина Александровна

Организация: Саратовское лесничество

Должность: Главный лесничий Саратовского лесничества

Подпись Токарева М.А. Телефон: +7(908)551-54-81

Ведомость участков леса с выявленными несоответствиями таксационным описаниям

Субъект Российской Федерации Саратовская область Лесничество Саратовское
 Участковое лесничество Поповское Урочище (лесная дача)

Год проведения лесосурьствва	Номер квартала	Номер выдела	Площадь выдела, га	Целевое назначение лесов	Категория защитных лесов	ОЗУ	Источник данных	Номер лесопатологического выдела	Площадь лесопатологического выдела, га	Таксационная характеристика								Заложено пробных площадей		
										состав	порода	возраст, лет	средняя высота, м	средний диаметр, см	тип леса	полнота	бонитет	запас, км/га	количество, шт.	общая площадь, га
1	2	3	4	5	6	7	8	9	10	11	12	13	14	15	16	17	18	19	20	21
1994	56	3	17,0	защитные	142	-	ТО	-	-	10Днн+Б	дуб	65	12	24	ДУЗМ	0,5	5	80	-	-
2021	56	3	17,0	защитные	142	-	Ф	1	0,4	10Днн+Б	дуб	92	12	24	ДУЗМ	0,5	5А	80	-	-

Условные обозначения:

ТО – таксационные описания

Ф – фактическая характеристика лесного насаждения

142 - противозероизонные леса

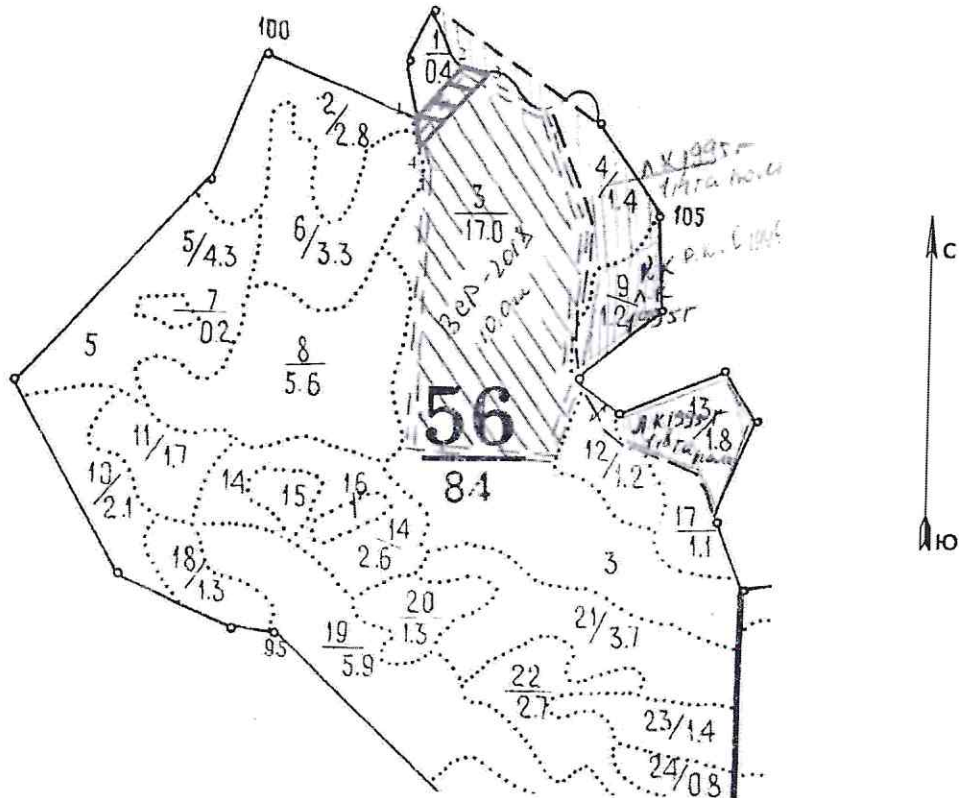
Исполнитель работ по проведению лесопатологического обследования:

Фамилия, имя, отчество (при наличии): Токарева Марина Александровна


Подпись

Абрис участка

Масштаб 1:10000



Условные обозначения:  - обследуемый лесной участок

Пространственное размещение лесопатологических выделов

Номера точек	Координаты	
1	51.403559	45.602267
2	51.404337	45.603555
3	51.403693	45.604070
4	51.402861	45.602439

Исполнитель работ по проведению лесопатологического обследования:

Фамилия, имя, отчество (при наличии) Токарева Марина Александровна
Дата составления документа: 15.07.2021

Подпись 

Фототаблица № 1

Дата: 17 июня 2021 г. Время: 10 ч. 50 мин. Широта: 51.402790 Долгота: 45.603488

Место проведения: Саратовское лесничество, Поповское уч. лесничество, квартал 56



ВЫПИСКА ИЗ ГОСУДАРСТВЕННОГО ЛЕСНОГО РЕЕСТРА

на «07» июля 2021г.

Орган государственной власти, осуществляющий ведение государственного лесного реестра на территории Саратовской области: **министерство природных ресурсов и экологии Саратовской области в лице первого заместителя министра - начальника управления лесного хозяйства Попова В.Г.**

Правообладатель земель лесного фонда на территории Саратовской области: **министерство природных ресурсов и экологии Саратовской области** (согласно п. 11 Положения о министерстве природных ресурсов и экологии Саратовской области, утвержденного постановлением Правительства Саратовской области от 08 октября 2013 г. № 537-П «Вопросы министерства природных ресурсов и экологии Саратовской области» и п.п. 2 п.1 ст. 83 Лесного кодекса РФ)

Заявитель: Министерство природных ресурсов и экологии Саратовской области по (во исполнении пункта 1.7 протокола совещания Департамента лесного хозяйства по Приволжскому федеральному округу, ФБУ «Рослесозащита» №01-05/3678 от 27.12.2016)

Информация по запрашиваемому лесному участку:

Собственность: Российской Федерации

Категория земель: земли лесного фонда

ХАРАКТЕРИСТИКА ЛЕСНОГО УЧАСТКА

Адрес (местоположение) лесного участка: Саратовский район

Лесничество	Саратовское
Участковое лесничество	Поповское
Общая площадь, га	0,4
Категория лесов	Защитные
Категория защитности лесов	Ценные леса: противоэрозионные леса
Возможный вид использования	Заготовка древесины

Таксационная характеристика лесного участка (по материалам лесоустройства 1994 г.):

№ квартала	№ выдела	Площадь, га	Состав	Возраст	Высота	Диаметр	Бонитет	Тип леса	ТУМ	Полнота	Запас, м3/га
56	ч3	0,4	10Днн+Б	65	12	24	5	ДУЗМ	С1	0,5	80
Итого		0,4									

Наименование, местонахождение юридического лица /ФИО физического лица/ - **лесопользователя (арендатора) / Документы – договор аренды лесного участка отсутствует**

(договор аренды лесного участка, постоянное (бессрочное) пользование лесным участком, договор безвозмездного срочного пользования лесным участком, реквизиты договора, срок пользования)

Особые отметки: нет.

Приложение к акту лесопатологического обследования № 005/21 (визуальный способ).

Первый заместитель министра-
начальник управления лесного
хозяйства

Попов В.Г.

ФИО

07.07.2021 Подпись

Дата



МП

Карта-схема расположения и границы лесного участка Саратовская область

(субъект Российской Федерации, муниципальное образование)

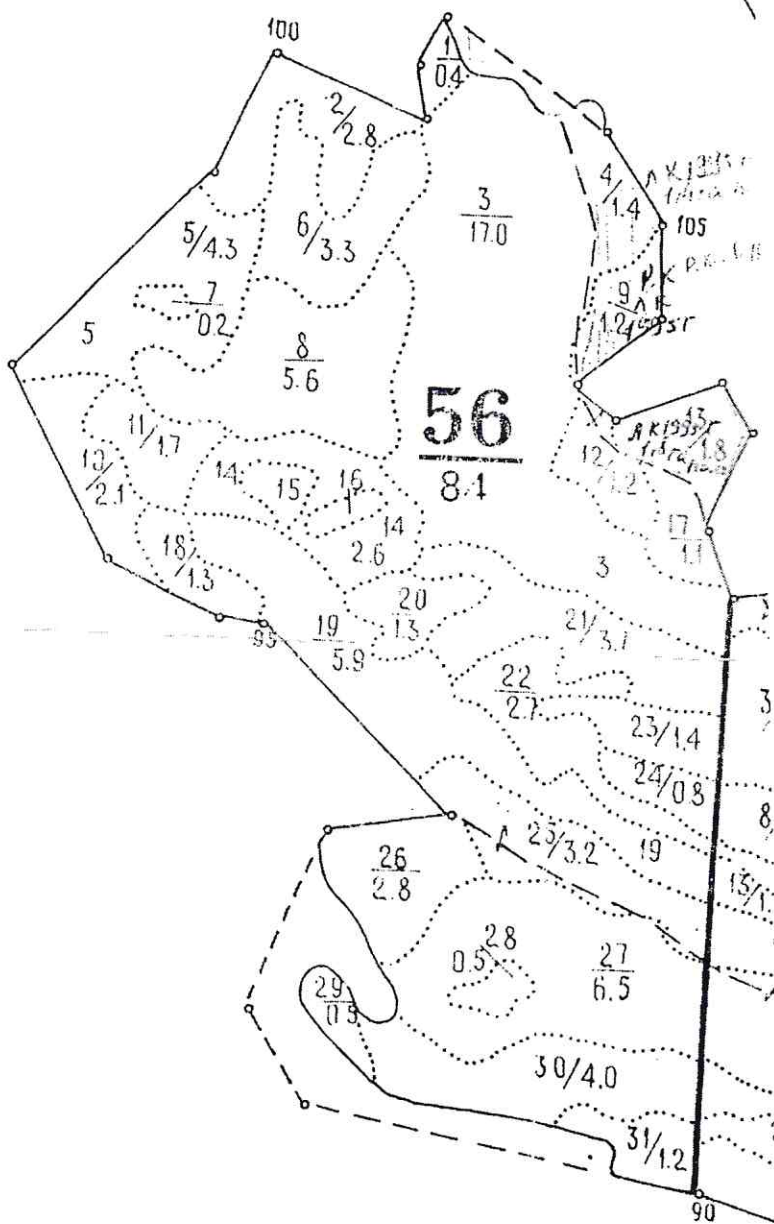
Лесничество (лесопарк) **Саратовское**

(название)

Участковое лесничество **Поповское**, квартал 56

(название)

Собственность - Российской Федерации;



Первый заместитель министра-
начальник управления лесного
хозяйства
Попов В.Г.

ФИО

01.04.2021

Дата

Подпись

МП



УТВЕРЖДАЮ:

Первый заместитель министра – начальник
управления лесного хозяйства
министерства природных ресурсов
и экологии Саратовской области

Попов В.Г.

«22» Июль 2021 г.

Акт
лесопатологического обследования № 006/21

лесных насаждений Саратовского лесничества (лесопарка) Саратовской области
(субъект Российской Федерации)

Способ лесопатологического обследования: 1. Визуальный



2. Инструментальный



Место проведения

Участковое лесничество	Урочище (дача)	Квартал (кварталы)	Выдел (выделы)	Площадь, га	Лесопатологический выдел	Площадь лесопатологического выдела	
Поповское		43шк	1	27	-	-	
			2	2,1	-	-	
			3	2,7	-	-	
			12	7,5	-	-	
			15	5,6	-	-	
			16	12,0	-	-	
			17	0,8	-	-	
			18	0,5	-	-	
			19	1,1	-	-	
			20	4,9	-	-	
			21	1,1	-	-	
			23	4,2	-	-	
			24	8,3	-	-	
			25	0,2	-	-	
			26	0,6	-	-	
		27	1,1	-	-		
		28	0,7	-	-		
		29	0,6	-	-		
		30	0,5	-	-		
		46шк		1	1,6	-	-
				3	6,6	-	-
				4	3,3	-	-
				5	12,0	-	-
				6	3,6	-	-
				7	4,7	-	-

			8	0,3	-	-
			9	2,8	-	-
			10	4,1	-	-
			11	4,3	-	-
			12	1,1	-	-
			13	5,4	-	-
			14	14,0	-	-
			15	2,8	-	-
			16	6,5	-	-
			18	6,3	-	-
			23	1,5	-	-
			24	8,0	-	-
			25	2,6	-	-
			26	0,7	-	-
			27	1,6	-	-
			28	0,5	-	-

Лесопатологическое обследование проведено на общей площади 175,8 га.

Кадастровый номер участка: _____

(для участков, предоставленных в постоянное(бессрочное) пользование, аренду)

Документ о праве пользования:

(тип документа о праве пользования, дата, номер, вид разрешенного использования лесов)

1. Визуальное (рекогносцировочное лесопатологическое обследование)

Наземное

Дистанционное

1.1. На площади 175,8 га фактическая таксационная характеристика лесного насаждения соответствует (не соответствует) таксационному описанию (нужное подчеркнуть). Причины несоответствия: _____

Ведомость участков с выявленными несоответствиями приведена в приложении № 1 к настоящему Акту.

1.2. Лесные насаждения с нарушенной и утраченной устойчивостью выявлены на площади 3,2 га:

СКС 3,07

Участковое лесничество	Урочище (дача)	Квартал	Выдел	Площадь, га		Причина ослабления (гибели)
				с нарушенной устойчивостью	с утраченной устойчивостью	
Поповское		46шк	5	3,2	-	пожар 2020
Итого				3,2	-	-

Состояние обследованных лесных насаждений приведено в приложениях 1.1-1.4 к Акту в зависимости от метода проведения ЛПО.

1.3. В обследованных лесных участках прогнозируется:

Прогноз	Площадь, га
Ослабление лесных насаждений	-
Усыхание лесных насаждений различной степени	3,2
Развитие очагов вредных организмов	-

1.4. Обнаружено загрязнение лесного участка отходами и выбросами: **промышленными**
бытовыми

Вид загрязнения	Размеры загрязнения			Объём, кубм	Площадь загрязнения, га
	длина, м	ширина, м	высота, м		
-	-	-	-	-	-
-	-	-	-	-	-

ЗАКЛЮЧЕНИЕ Оценка текущего санитарного и лесопатологического состояния лесных насаждений, назначенные профилактические мероприятия по защите лесов, заключение о необходимости проведения инструментального ЛПО

Участковое лесничество	Урочище (дача)	Квартал	Выдел	Площадь выдела, га	Лесопатологический выдел	Площадь лесопатологического выдела, га	Вид мероприятия	Рекомендуемый срок проведения мероприятия
Поповское		43шк	1	27,0			-	-
			2	2,1			-	-
			3	2,7			-	-
			12	7,5			-	-
			15	5,6			-	-
			16	12,0			-	-
			17	0,8			-	-
			18	0,5			-	-
			19	1,1			-	-
			20	4,9			-	-
			21	1,1			-	-
			23	4,2			-	-
			24	8,3			-	-
			25	0,2			-	-
	26	0,6			-	-		
	27	1,1			-	-		

			28	0,7			-	-
			29	0,6			-	-
			30	0,5			-	-
		46шк	1	1,6			-	-
			3	6,6			-	-
			4	3,3			-	-
			5	12,0			ЛПО инструм	2022
			6	3,6			-	-
			7	4,7			-	-
			8	0,3			-	-
			9	2,8			-	-
			10	4,1			-	-
			11	4,3			-	-
			12	1,1			-	-
			13	5,4			-	-
			14	14,0			-	-
			15	2,8			-	-
			16	6,5			-	-
			18	6,3			-	-
			23	1,5			-	-
			24	8,0			-	-
			25	2,6			-	-
			26	1,6			-	-
			27	1,6			-	-
			28	0,5			-	-

Дата проведения обследования 18.05.2021г.

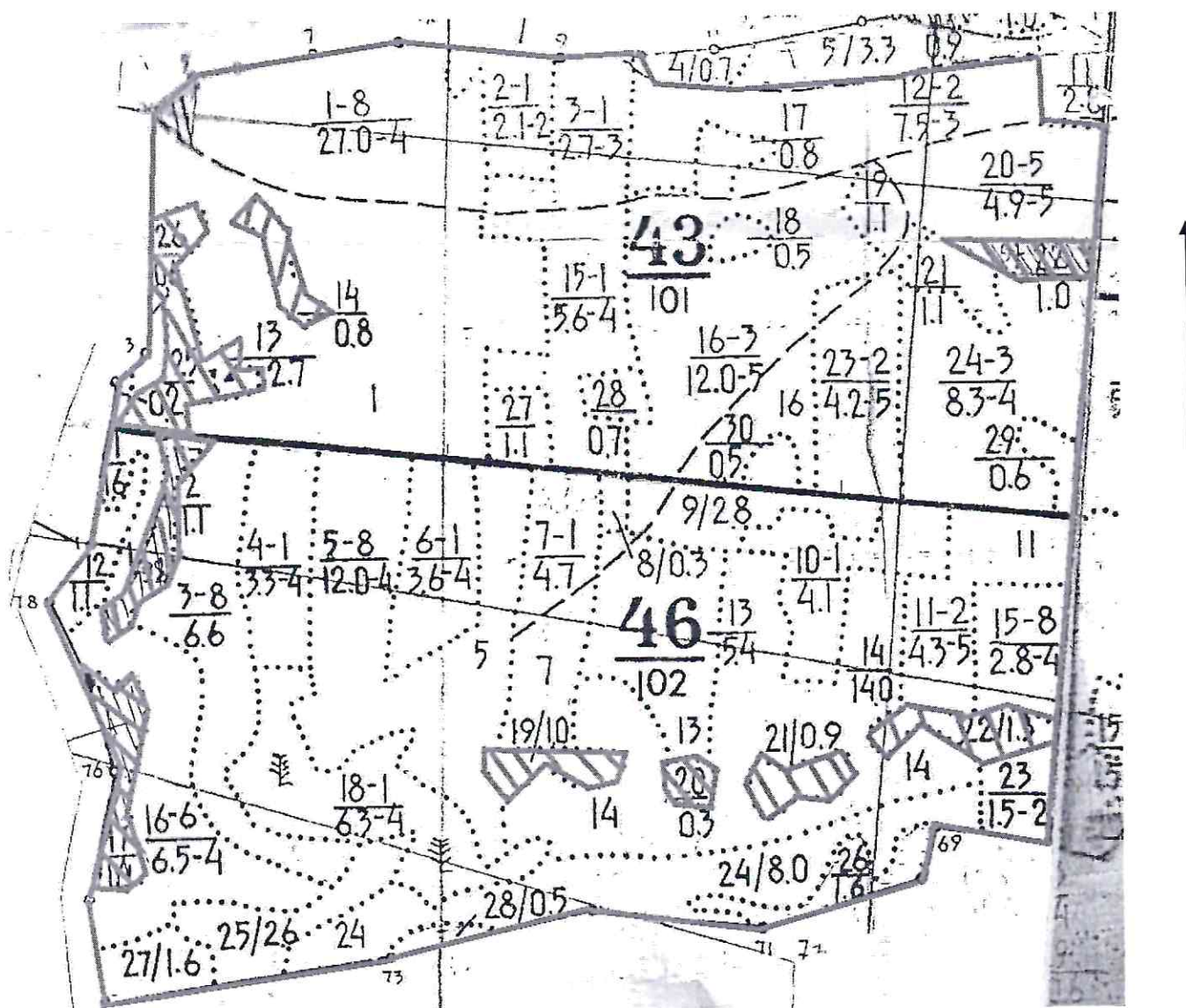
Исполнитель работ по проведению лесопатологического обследования:

ФИО Токарева М.А. Организация Саратовское лесничество

Должность Главный лесничий Подпись М.А. Токарева Телефон 89085515481

Абрис участка

Масштаб 1:



Пространственное размещение лесопатологических выделов

№ точки	Координаты
1	NS1°285349 E45°191169
2	NS1°285523 E45°201349
3	NS1°281654 E45°201457
4	NS1°280959 E45°190690

Исполнитель работ по проведению лесопатологического обследования:

ФИО Токарева М.А. Подпись *М.А. Токарева* Дата составления документа 18.06.2021г.

Фототаблица № 1

Дата: 18 мая 2021 г. Время: 12 ч. 26 мин. Широта: 51.46500 Долгота: 45.33039

Место проведения: Саратовское лесничество, Поповское уч. лесничество, квартал шк43, шк46



Ведомость лесных участков с выявленными несоответствиями таксационным описаниям

Субъект Российской Федерации Саратовская область Лесничество Саратовское

Участковое лесничество Поповское Урочище (лесная дача) _____

Год проведения лесосурьейства	Номер квартала	Номер выдела	Площадь выдела, га	Целевое назначение лесов	Категория защитных лесов	ОЗУ	Источник данных	Номер лесопатологического выдела	Площадь лесопатологического выдела, га	Таксационная характеристика											Заложено пробных площадей	
										состав	порода	возраст, лет	средняя высота, м	средний диаметр, см	тип леса	тип условий местопрора	плотота	бонитет	запас, куб м/га	количество, шт.	общая площадь, га	
1994	43шк	1	27	Защитные	142		ТО			10Днн+Лп	Д	75	16	28	ДУЗМ	С ₁	0,7	4	160	-	-	
	43шк		27	Защитные	142		Ф			10Днн+Лп	Д	102	16	28	ДУЗМ	С ₁	0,7	4	160	-	-	
1994	43шк	2	2,1	Защитные	142		ТО			6Лп2Днн2Кло+Ос	Лп	7	4	4	ДБМ	С ₁₋₂	0,6	2	20	-	-	
	43шк		2,1	Защитные	142		Ф			6Лп2Днн2Кло+Ос	Лп	34	6	12	ДБМ	С ₁₋₂	0,6	2	30	-	-	
1994	43шк	3	2,7	Защитные	142		ТО			9Лп1Днн	Лп	5	2	2	ДБМ	С ₁₋₂	0,7	3	20	-	-	
	43шк		2,7	Защитные	142		Ф			9Лп1Днн	Лп	32	6	12	ДБМ	С ₁₋₂	0,7	3	30	-	-	
1994	43шк	12	7,5	Защитные	142		ТО			9Лп1Днн+Кло	Лп	20	9	8	ДБМ	С ₁₋₂	0,8	3	80	-	-	
	43шк		7,5	Защитные	142		Ф			9Лп1Днн+Кло	Лп	47	10	12	ДБМ	С ₁₋₂	0,8	3	80	-	-	
1994	43шк	15	5,6	Защитные	142		ТО			4Днн4Клт1Кло1Лп	Д	1	2	2	ДУЗМ	С ₁	0,6	4	10	-	-	
	43шк		5,6	Защитные	142		Ф			4Днн4Клт1Кло1Лп	Д	28	8	8	ДУЗМ	С ₁	0,6	4	10	-	-	
1994	43шк	16	12,0	Защитные	142		ТО			7Днн1Кло1Лп1Ос	Д	25	5	8	ДУЗМ	С ₁	0,6	5	20	-	-	
	43шк		12,0	Защитные	142		Ф			7Днн1Кло1Лп1Ос	Д	52	8	12	ДУЗМ	С ₁	0,6	5	20	-	-	
1994	43шк	17	0,8	Защитные	142		ТО			10Днн+Лп+Кло	Д	75	15	28	ДУЗМ	С ₁	0,5	4	110	-	-	
	43шк		0,8	Защитные	142		Ф			10Днн+Лп+Кло	Д	102	16	28	ДУЗМ	С ₁	0,5	4	110	-	-	
1994	43шк	18	0,5	Защитные	142		ТО			10Днн+Лп	Д	75	15	28	ДУЗМ	С ₁	0,5	4	110	-	-	
	43шк		0,5	Защитные	142		Ф			10Днн+Лп	Д	102	16	28	ДУЗМ	С ₁	0,5	4	110	-	-	
1994	43шк	19	1,1	Защитные	142		ТО			6Кло2Ос1Днн1Лп	Кло	25	9	8	ДПКЛ	Д ₁	0,8	3	60	-	-	
	43шк		1,1	Защитные	142		Ф			6Кло2Ос1Днн1Лп	Кло	52	10	12	ДПКЛ	Д ₁	0,8	3	60	-	-	
1994	43шк	20	4,9	Защитные	142		ТО			5Днн5Ю	Д	47	7	10	ДУЗМ	С ₁	0,6	5	50	-	-	
	43шк		4,9	Защитные	142		Ф			5Днн5Ю	Д	74	9	12	ДУЗМ	С ₁	0,6	5	50	-	-	
1994	43шк	21	1,1	Защитные	142		ТО			7Ос3Кло+Днн	Ос	30	15	16	ДБМ	С ₁₋₂	0,7	2	110	-	-	
	43шк		1,1	Защитные	142		Ф			7Ос3Кло+Днн	Ос	57	16	16	ДБМ	С ₁₋₂	0,7	2	110	-	-	
1994	43шк	23	4,2	Защитные	142		ТО			10Днн	Д	15	3	4	ДУЗМ	С ₁	0,6	5	10	-	-	
	43шк		4,2	Защитные	142		Ф			10Днн	Д	47	6	8	ДУЗМ	С ₁	0,6	5	10	-	-	

1994	43шк	24	8,3	Защитные	142	ТО				9Днн1Ос	Д	25	7	8	ДУЗМ	С ₁	0,6	4	40	-	-
	43шк		8,3	Защитные	142	Ф				9Днн1Ос	Д	52	8	12	ДУЗМ	С ₁	0,6	4	40	-	-
1994	43шк	25	0,2	Защитные	142	ТО				5Ос5Ивд	Ос	75	18	28	ДСН	Д ₂₋₃	0,4	4	90	-	-
	43шк		0,2	Защитные	142	Ф				5Ос5Ивд	Ос	102	19	28	ДСН	Д ₂₋₃	0,4	4	90	-	-
1994	43шк	26	0,6	Защитные	142	ТО				10Днн кул	Д	33	7	8	ДПКЛ	Д ₁	0,6	4	40	-	-
	43шк		0,6	Защитные	142	Ф				10Днн кул	Д	60	8	12	ДПКЛ	Д ₁	0,6	4	40	-	-
1994	43шк	27	1,1	Защитные	142	ТО				9Лп1Днн	Лп	12	6	4	ДБМ	С ₁₋₂	0,7	2	40	-	-
	43шк		1,1	Защитные	142	Ф				9Лп1Днн	Лп	39	8	8	ДБМ	С ₁₋₂	0,7	2	40	-	-
1994	43шк	28	0,7	Защитные	142	ТО				10Днн	Д	75	16	28	ДУЗМ	С ₁	0,4	4	90	-	-
	43шк		0,7	Защитные	142	Ф				10Днн	Д	102	18	28	ДУЗМ	С ₁	0,4	4	90	-	-
1994	43шк	29	0,6	Защитные	142	ТО				10Ос+Днн	Ос	20	11	10	ДБМ	С ₁₋₂	0,7	2	80	-	-
	43шк		0,6	Защитные	142	ТО				10Ос+Днн	Ос	47	12	10	ДБМ	С ₁₋₂	0,7	2	80	-	-
1994	43шк	30	0,5	Защитные	142	ТО				4Кло4Лп2Днн	Кло	30	13	10	ДБМ	С ₁₋₂	0,7	2	100	-	-
	43шк		0,5	Защитные	142	Ф				4Кло4Лп2Днн	Кло	57	14	10	ДБМ	С ₁₋₂	0,7	2	100	-	-
1994	46шк	1	1,6	Защитные	142	ТО				5Ос4Ивд1Б+Днн+В	Ос	75	19	32	ДСН	Д ₂₋₃	0,5	3	130	-	-
	46шк		1,6	Защитные	142	Ф				5Ос4Ивд1Б+Днн+В	Ос	102	20	32	ДСН	Д ₂₋₃	0,5	3	130	-	-
1994	46шк	3	6,6	Защитные	142	ТО				10Днн+Лп+Ос	Д	75	15	26	ДУЗМ	С ₁	0,5	4	110	-	-
	46шк		6,6	Защитные	142	Ф				10Днн+Лп+Ос	Д	102	16	26	ДУЗМ	С ₁	0,5	4	110	-	-
1994	46шк	4	3,3	Защитные	142	ТО				5Днн3Лп1Кло1Ос	Д	9	3	2	ДПКЛ	Д ₁	0,6	4	10	-	-
	46шк		3,3	Защитные	142	Ф				5Днн3Лп1Кло1Ос	Д	36	5	8	ДПКЛ	Д ₁	0,6	4	10	-	-
1994	46шк	5	12,0	Защитные	142	ТО				10Днн+Ос+Лп	Д	75	16	24	ДПКЛ	Д ₁	0,7	4	160	-	-
	46шк		12,0	Защитные	142	Ф				10Днн+Ос+Лп	Д	102	17	24	ДПКЛ	Д ₁	0,6	4	160	-	-
1994	46шк	6	3,6	Защитные	142	ТО				5Днн4Лп1Кло+Лп	Д	9	3	2	ДПКЛ	Д ₁	0,6	4	100	-	-
	46шк		3,6	Защитные	142	Ф				5Днн4Лп1Кло+Лп	Д	36	5	8	ДПКЛ	Д ₁	0,6	4	100	-	-
1994	46шк	7	4,7	Защитные	142	ТО				4Днн4Лп1Кло1Ос	Д	10	3	2	ДОС	С ₁₋₂	0,7	4	10	-	-
	46шк		4,7	Защитные	142	Ф				4Днн4Лп1Кло1Ос	Д	37	5	4	ДОС	С ₁₋₂	0,7	4	10	-	-
1994	46шк	8	0,3	Защитные	142	ТО				10Днн+Ос	Д	75	16	28	ДПКЛ	Д ₁	0,6	4	140	-	-
	46шк		0,3	Защитные	142	Ф				10Днн+Ос	Д	102	17	28	ДПКЛ	Д ₁	0,6	4	140	-	-
1994	46шк	9	2,8	Защитные	142	ТО				6Днн2Ос2Лп	Д	15	5	8	ДБМ	С ₁₋₂	0,5	4	20	-	-
	46шк		2,8	Защитные	142	Ф				6Днн2Ос2Лп	Д	42	6	12	ДБМ	С ₁₋₂	0,5	4	20	-	-
1994	46шк	10	4,1	Защитные	142	ТО				10Днн	Д	10	2	2	ДУЗМ	С ₁	0,4	5		-	-
	46шк		4,1	Защитные	142	Ф				10Днн	Д	37	4	8	ДУЗМ	С ₁	0,4	5	10	-	-
1994	46шк	11	4,3	Защитные	142	ТО				8Днн1Ос1Лп	Д	12	3	4	ДБМ	С ₁₋₂	0,6	5	10	-	-
	46шк		4,3	Защитные	142	Ф				8Днн1Ос1Лп	Д	39	5	6	ДБМ	С ₁₋₂	0,6	5	10	-	-
1994	46шк	12	1,1	Защитные	142	ТО				4Днн3Лп2Ос1Кло+В	Д	25	8	10	ДОС	Д ₂	0,7	4	60	-	-
	46шк		1,1	Защитные	142	Ф				4Днн3Лп2Ос1Кло+В	Д	52	9	12	ДОС	Д ₂	0,7	4	60	-	-
1994	46шк	13	5,4	Защитные	142	ТО				10Днн	Д	8	2	2	ДУЗМ	С ₁	0,4	5		-	-
	46шк		5,4	Защитные	142	Ф				10Днн	Д	35	6	10	ДУЗМ	С ₁	0,4	5	10	-	-
1994	46шк	14	14,0	Защитные	142	ТО				10Днн+Ос	Д	75	14	28	ДУЗМ	С ₁	0,4	5	80	-	-
	46шк		14,0	Защитные	142	Ф				10Днн+Ос	Д	102	15	28	ДУЗМ	С ₁	0,4	5	80	-	-
1994	46шк	15	2,8	Защитные	142	ТО				10Днн+Ос	Д	75	15	26	ДУЗМ	С ₁	0,4	4	80	-	-
	46шк		2,8	Защитные	142	Ф				10Днн+Ос	Д	102	16	26	ДУЗМ	С ₁	0,4	4	80	-	-
	46шк		2,8	Защитные	142	Ф				10Днн+Ос	Д	102	16	26	ДУЗМ	С ₁	0,4	4	80	-	-

1994	4бшк	16	6,5	Защитные	142	ТО			7Днн3Ос+Лп+Б	Д	55	14	20	ДБМ	C ₁₋₂	0,7	4	150	-	-
	4бшк		6,5	Защитные	142	Ф			7Днн3Ос+Лп+Б	Д	82	15	20	ДБМ	C ₁₋₂	0,7	4	150	-	-
1994	4бшк	18	6,3	Защитные	142	ТО			10С кул	С	14	2	2	СД	Д ₂	0,4	4		-	-
	4бшк		6,3	Защитные	142	Ф			10С кул	С	41	6	10	СД	Д ₂	0,4	4	20	-	-
1994	4бшк	23	1,5	Защитные	142	ТО			6Ос3Лп1Днн+В	Ос	25	12	12	ДОС	Д ₂	0,8	2	100	-	-
	4бшк		1,5	Защитные	142	Ф			6Ос3Лп1Днн+В	Ос	52	13	14	ДОС	Д ₂	0,8	2	100	-	-
1994	4бшк	24	8,0	Защитные	142	ТО			4Б4Ос2Днн+Лп	Б	75	21	30	ДОС	Д ₂	0,5	3	120	-	-
	4бшк		8,0	Защитные	142	Ф			4Б4Ос2Днн+Лп	Б	102	21	30	ДОС	Д ₂	0,5	3	120	-	-
1994	4бшк	25	2,6	Защитные	142	ТО			5Днн5Ос	Д	55	10	16	ДУЗМ	C ₁	0,4	5	60	-	-
	4бшк		2,6	Защитные	142	Ф			5Днн5Ос	Д	82	11	16	ДУЗМ	C ₁	0,4	5	60	-	-
1994	4бшк	26	1,6	Защитные	142	ТО			10С кул	С	3			СД	Д ₂		2		-	-
	4бшк		1,6	Защитные	142	Ф			10С кул	С	30	6	8	СД	Д ₂	0,4	2	10	-	-
1994	4бшк	27	1,6	Защитные	142	ТО			9Ос1Лп+Днн+Б	Ос	50	17	20	ДОС	Д ₂	0,8	3	170	-	-
	4бшк		1,6	Защитные	142	Ф			9Ос1Лп+Днн+Б	Ос	77	17	20	ДОС	Д ₂	0,8	3	170	-	-
1994	4бшк	28	0,5	Защитные	142	ТО			10С кул	С	3			СД	C ₂		2		-	-
	4бшк		0,5	Защитные	142	Ф			10С кул	С	30	6	8	СД	C ₂	0,4	2	10	-	-

Примечание:

ТО – таксационные описания

Ф - фактическая характеристика лесного насаждения

Категория защитных лесов:

142-противоэрозийные леса

Исполнитель работ по проведению лесопатологического обследования:

Главный лесничий Саратовского лесничества  Токарева М.А.

Дата составления документа: 18.06.2021г.

ВЫПИСКА ИЗ ГОСУДАРСТВЕННОГО ЛЕСНОГО РЕЕСТРА

на «01» ноября 2021 г.

Орган государственной власти, осуществляющий ведение государственного лесного реестра на территории Саратовской области: **министерство природных ресурсов и экологии Саратовской области в лице первого заместителя министра - начальника управления лесного хозяйства Попов В.Г.**

Правообладатель земель лесного фонда на территории Саратовской области: **министерство природных ресурсов и экологии Саратовской области** (согласно п. 11 Положения о министерстве природных ресурсов и экологии Саратовской области, утвержденного постановлением Правительства Саратовской области от 08 октября 2013 г. № 537-П «Вопросы министерства природных ресурсов и экологии Саратовской области» и п.п. 2 п.1 ст. 83 Лесного кодекса РФ)

Заявитель: Министерство природных ресурсов и экологии Саратовской области по (во исполнении пункта 1.7 протокола совещания Департамента лесного хозяйства по Приволжскому федеральному округу, ФБУ «Рослесозащита» №01-05/3678 от 27.12.2016)

Информация по запрашиваемому лесному участку:

Собственность: Российской Федерации

Категория земель: земли лесного фонда

ХАРАКТЕРИСТИКА ЛЕСНОГО УЧАСТКА

Адрес (местоположение) лесного участка: Саратовский район

Лесничество	Саратовское
Участковое лесничество	Поповское (Гремячинское)
Общая площадь, га	175,8
Категория лесов	Защитные
Категория защитности лесов	Ценные леса: противоэрозионные леса
Возможный вид использования	Заготовка древесины

Таксационная характеристика лесного участка (по материалам лесоустройства 1994 г.):

№ квартала	№ выдела	Площадь, га	Состав	Возраст	Высота	Диаметр	Бонитет	Тип леса	ТУМ	Полнота	Запас, дес.м3/га
шк 43	1	27	10днн+Лп	75	16	28	4	дузм	с1	7	16
шк 43	2	2,1	блп2днн2кло+ос	7	4	4	2	дбм	С1_2	6	2
шк 43	3	2,7	9лп1днн	5	2	2	3	дбм	С1_2	7	2
шк 43	12	7,5	9лп1днн+кло	20	9	8	3	дбм	С1_2	8	8
шк 43	15	5,6	4днн4клт1кло1лп	7	2	2	4	дузм	с1	6	1
шк 43	16	12	7днн1кло1лп1ос	25	5	8	5	дузм	с1	6	2
шк 43	17	0,8	10днн+Лп+Кло	75	15	28	4	дузм	с1	5	11
шк 43	18	0,5	10днн+лп	75	15	28	4	дузм	с1	5	11
шк 43	19	1,1	6кло2ос1днн1лп	25	9	8	3	дпкл	д1	8	6
шк 43	20	4,9	Культуры 5днн5яо	47	7	10	5	дузм	с1	6	5
шк 43	21	1,1	7ос3кло+днн	30	15	16	2	дбм	С1_2	7	11
шк 43	23	4,2	10днн	15	3	4	5	дузм	с1	6	1
шк 43	24	8,3	9днн1ос	25	7	8	4	дузм	с1	6	4
шк 43	25	0,2	5ос5ивд	75	18	28	4	дсн	д2_3	4	9
шк 43	26	0,6	Культуры 10днн	33	7	8	4	дпкл	д1	6	4
шк 43	27	1,1	9лп1днн	12	6	4	2	дбм	С1_2	7	4
шк 43	28	0,7	10днн	75	16	28	4	дузм	с1	4	9
шк 43	29	0,6	10ос+днн	20	11	10	2	дбм	С1_2	7	8
шк 43	30	0,5	4кло4лп2днн	30	13	10	2	дбм	С1_2	7	10
шк 46	1	1,6	5ос4ивд1б+днн+в	75	19	32	3	дсн	д2_3	5	13
шк 46	3	6,6	10днн+лп+ос	75	15	26	4	дузм	с1	5	11
шк 46	4	3,3	5днн3лп1кло1ос	9	3	2	4	дпкл	д1	6	1

шк 46	5	12	10днн+ос+лп	75	16	24	4	дпкл	д1	7	16
шк 46	6	3,6	5днн4лп1кло+лп	9	3	2	4	дпкл	д1	6	1
шк 46	7	4,7	4днн4лп1кло1ос	10	3	2	4	дос	С1_2	7	1
шк 46	8	0,3	10днн+ос	75	16	28	4	дпкл	д1	6	14
шк 46	9	2,8	6днн2ос2лп	15	5	8	4	дбм	С1_2	5	2
шк 46	10	4,1	10днн	10	2	2	5	дузм	с1	4	
шк 46	11	4,3	8днн1ос1лп	12	3	4	5	дбм	С1_2	6	1
шк 46	12	1,1	4днн3лп2ос1кло+в	25	8	10	4	дос	д2	7	6
шк 46	13	5,4	10днн	8	2	2	5	дузм	с1	4	
шк 46	14	14	10днн+ос	75	14	28	5	дузм	с1	4	8
шк 46	15	2,8	10днн+ос	75	15	26	4	дузм	с1	4	8
шк 46	16	6,5	7днн3ос+лп+б	55	14	20	4	дбм	С1_2	7	15
шк 46	18	6,3	культуры 10с	14	2	2	4	сдзл	с2	4	
шк 46	23	1,5	6ос3лп1днн+в	25	12	12	2	дос	д2	8	10
шк 46	24	8	4б4ос2днн+лп	75	21	30	3	дос	д2	5	12
шк 46	25	2,6	5днн5ос	55	10	16	5	дузм	с1	4	6
шк 46	ч26	0,7	Несомкн. культуры 10с	3			2	сд	с2		
шк 46	27	1,6	9ос1лп+днн+б	50	17	20	3	дос	д2	8	17
шк 46	28	0,5	Несомкн. культуры 10с	3			2	сд	с2		
Итого		175,8									

Наименование, местонахождение юридического лица /ФИО физического лица/ - **лесопользователя (арендатора) / Документы – договор аренды лесного участка отсутствует**

(договор аренды лесного участка, постоянное (бессрочное) пользование лесным участком, договор безвозмездного срочного пользования лесным участком, реквизиты договора, срок пользования)

Особые отметки: нет.

Приложение к акту лесопатологического обследования № 006/21 (визуальный способ).

Первый заместитель министра-
начальник управления лесного
хозяйства
Попов В.Г.

ФИО

01.07.2021

Дата



Подпись

МП

Карта-схема расположения и границы лесного участка

Саратовская область

(субъект Российской Федерации, муниципальное образование)

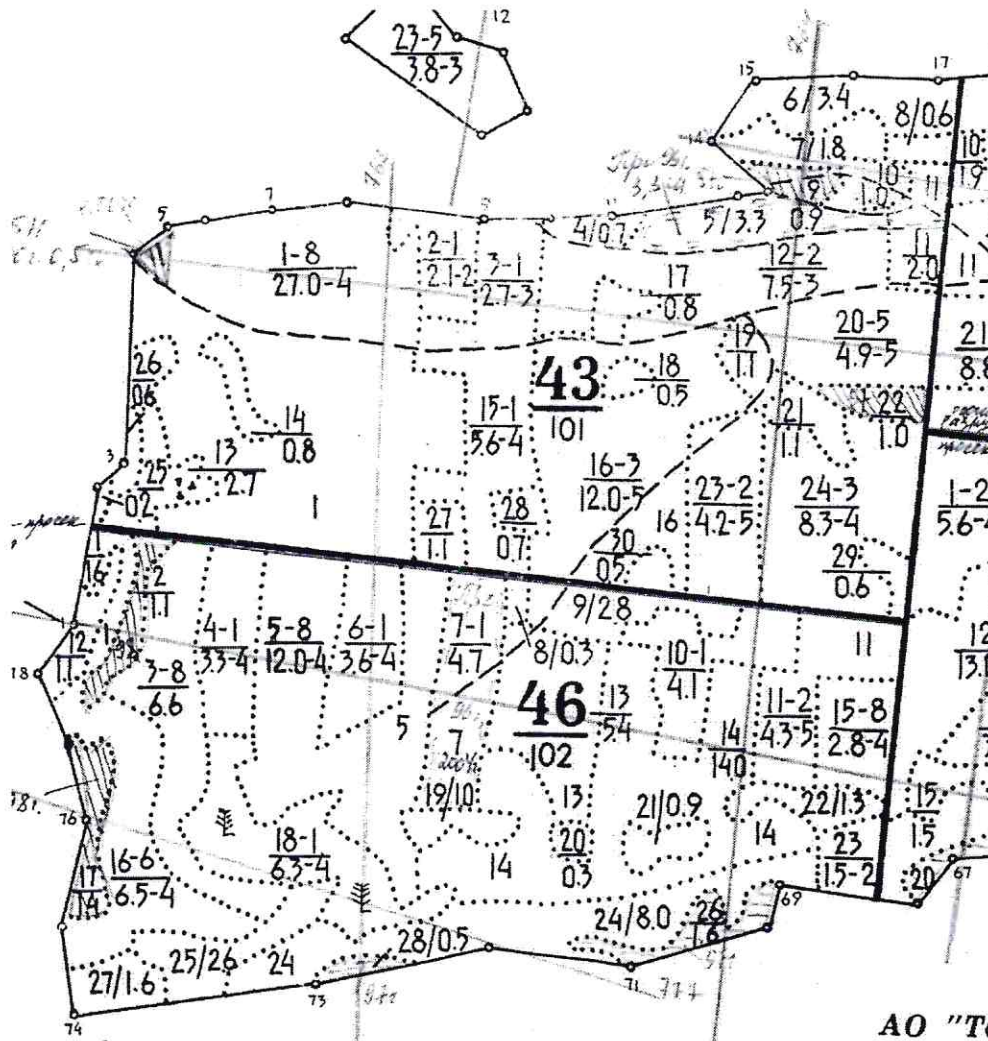
Лесничество (лесопарк) **Саратовское**

(название)

Участковое лесничество **Поповское (Гремячинское)**, квартал шк 43, шк 46

(название)

Собственность - Российской Федерации;



Первый заместитель министра-
начальник управления лесного
хозяйства
Попов В.Г.

ФИО

01.07.2021

Дата



Приложение 2
к приказу Минприроды России
от 09.11.2020 №910

УТВЕРЖДАЮ:

Первый заместитель министра – начальник
управления лесного хозяйства
министерства природных ресурсов
и экологии Саратовской области

Попов В.Г.
«22» июля 2021 г.

Акт
лесопатологического обследования № 007/21

лесных насаждений Саратовского лесничества (лесопарка) Саратовской области
(субъект Российской Федерации)

Способ лесопатологического обследования: **1. Визуальный**
2. Инструментальный

Место проведения

Участковое лесничество	Урочище (дача)	Квартал (кварталы)	Выдел (выделы)	Площадь, га	Лесопатологический выдел	Площадь лесопатологического выдела, га
Пригородное	-	14	6	7,8	1	0,05

Лесопатологическое обследование проведено на общей площади 0,05 га.

Кадастровый номер участка: _____
(для участков, предоставленных в постоянное (бессрочное) пользование, аренду)

Документ о праве пользования:

(тип документа о праве пользования, дата, номер, вид разрешенного использования лесов)

1. Визуальное (рекогносцировочное) лесопатологическое обследование

Наземное

Дистанционное

1.1. На площади 0,05 га фактическая таксационная характеристика лесного насаждения соответствует (не соответствует) таксационному описанию (нужное подчеркнуть). Причины несоответствия: давность лесоустройства 1994 г.

Ведомость участков с выявленными несоответствиями приведена в приложении № 1 к настоящему Акту.

1.2. Лесные насаждения с нарушенной и утраченной устойчивостью выявлены на площади 0,05 га:

Участковое лесничество	Урочище (дача)	Квартал	Выдел	Площадь (га) насаждений:		Причины ослабления, повреждения
				с нарушенной устойчивостью	с утраченной устойчивостью	
1	2	3	4	5	6	7
-	-	-	-	-	-	-

Состояние обследованных лесных насаждений приведено в приложениях 1.1-1.4 к Акту в зависимости от метода проведения ЛПО.

1.3. В обследованных лесных участках прогнозируется:

Прогноз	Площадь, га
1	2
Ослабление лесных насаждений	-
Усыхание лесных насаждений различной степени	-
Развитие очагов вредных организмов	-

1.4. Обнаружено загрязнение лесного участка отходами и выбросами:

промышленными

бытовыми

Вид загрязнения	Размеры загрязнения			Объем, кубм	Площадь загрязнения, га
	длина, м	ширина, м	высота, м		
1	2	3	4	5	6
-	-	-	-	-	-
-	-	-	-	-	-

ЗАКЛЮЧЕНИЕ

Оценка текущего санитарного и лесопатологического состояния лесных насаждений, назначенные профилактические мероприятия по защите лесов, заключение о необходимости проведения инструментального ЛПО

Участковое лесничество	Урочище (дача)	Квартал	Выдел	Площадь выдела, га	Лесопатологический выдел	Площадь лесопатологического выдела, га	Вид мероприятия	Рекомендуемый срок проведения мероприятия
1	2	3	4	5	6	7	8	9
-	-	-	-	-	-	-	-	-

Дата проведения обследования: 23.06.2021г.

Исполнитель работ по проведению лесопатологического обследования:

Фамилия, имя, отчество (при наличии): Слесаренко Дарья Викторовна

Организация: Саратовское лесничество

Должность: И. о. главного лесничего Саратовского лесничества

Подпись  Телефон: +7(908)551-54-81

Ведомость участков леса с выявленными несоответствиями таксационным описаниям

Субъект Российской Федерации Саратовская область Лесничество Саратовское
 Участковое лесничество Пригородное Урочище (лесная дача) Урочище

Год проведения лесосурьейства	Номер квартала	Номер выдела	Площадь выдела, га	Целевое назначение лесов	Категория защитных лесов	ОЗУ	Источник данных	Номер лесопатологического выдела	Площадь лесопатологического выдела, га	Таксационная характеристика								Заложено пробных площадей		
										состав	порода	возраст, лет	средняя высота, м	средний диаметр, см	тип леса	полнота	фонитет	запас, км/га	количество, шт.	общая площадь, га
1	2	3	4	5	6	7	8	9	10	11	12	13	14	15	16	17	18	19	20	21
1994	14	6	7,8	защитные	134	-	ТО	-	-	9Днн1Днв+Яз	луб	55	17	24	ДУЗМ	0,7	4	180	-	-
2021	14	6	7,8	защитные	134	-	Ф	1	0,05	9Днн1Днв+Яз	луб	82	17	24	ДУЗМ	0,7	4	180	-	-


Условные обозначения:

ТО – таксационные описания

Ф – фактическая характеристика лесного насаждения

134 - леса, выполняющие функции защиты природных и иных объектов: леса, расположенные в лесопарковых зонах.

Исполнитель работ по проведению лесопатологического обследования:
 Фамилия, имя, отчество (при наличии): Слесаренко Дарья Викторовна

Подпись 

Абрис участка

Масштаб 1:10000



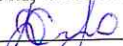
Условные обозначения:  - обследуемый лесной участок

Пространственное размещение лесопатологических выделов

Номера точек	Координаты	
	1	51°24'34,81"
2	51°24'36,01"	45°54'50,47"
3	51°24'34,05"	45°51'51,86"
4	51°24'33,25"	45°54'50,65"

Исполнитель работ по проведению лесопатологического обследования:

Фамилия, имя, отчество (при наличии) Слесаренко Дарья Викторовна

Подпись 

Дата составления документа: 20.07.2021

Фототаблица к акту лесопатологического обследования

Дата: 23 июня 2021 г. Время 10 ч. 55 мин. Широта 51.409669 Долгота: 45.913608

Место проведения: Саратовское лесничество, Пригородное уч. лесничество, квартал 14



ВЫПИСКА ИЗ ГОСУДАРСТВЕННОГО ЛЕСНОГО РЕЕСТРА

на «07» июля 2021г.

Орган государственной власти, осуществляющий ведение государственного лесного реестра на территории Саратовской области: **министерство природных ресурсов и экологии Саратовской области в лице первого заместителя министра - начальника управления лесного хозяйства Попова В.Г.**

Правообладатель земель лесного фонда на территории Саратовской области: **министерство природных ресурсов и экологии Саратовской области** (согласно п. 11 Положения о министерстве природных ресурсов и экологии Саратовской области, утвержденного постановлением Правительства Саратовской области от 08 октября 2013 г. № 537-П «Вопросы министерства природных ресурсов и экологии Саратовской области» и п.п. 2 п.1 ст. 83 Лесного кодекса РФ)

Заявитель: Министерство природных ресурсов и экологии Саратовской области (во исполнении пункта 1.7 протокола совещания Департамента лесного хозяйства по Приволжскому федеральному округу, ФБУ «Рослесозащита» №01-05/3678 от 27.12.2016)

Информация по запрашиваемому лесному участку:

Собственность: Российской Федерации

Категория земель: земли лесного фонда

ХАРАКТЕРИСТИКА ЛЕСНОГО УЧАСТКА

Адрес (местоположение) лесного участка: Саратовский район

Лесничество Саратовское

Участковое лесничество Пригородное

Общая площадь, га 0,05

Категория лесов Защитные

Категория защитности лесов леса, выполняющие функции защиты природных и иных объектов: леса, расположенные в лесопарковых зонах

Возможный вид использования Заготовка древесины

Таксационная характеристика лесного участка (по материалам лесоустройства 1994 г.):

№ квартала	№ выдела	Площадь, га	Состав	Возраст	Высота	Диаметр	Бонитет	Тип леса	ТУМ	Полнота	Запас, м3/га
14	чб	0,05	9днн1днв+яз	55	17	24	4	дузм	С1	0,7	180
Итого		0,05									

Наименование, местонахождение юридического лица /ФИО физического лица/ - **лесопользователя (арендатора) / Документы – договор аренды лесного участка отсутствует**

(договор аренды лесного участка, постоянное (бессрочное) пользование лесным участком, договор безвозмездного срочного пользования лесным участком, реквизиты договора, срок пользования)

Особые отметки: нет.

Приложение к акту лесопатологического обследования № 007/21 (визуальный способ).

Первый заместитель министра-начальник управления лесного хозяйства

Попов В.Г.

ФИО

01.07.2021

Дата

Подпись

МП



Карта-схема расположения и границы лесного участка

Саратовская область

(субъект Российской Федерации, муниципальное образование)

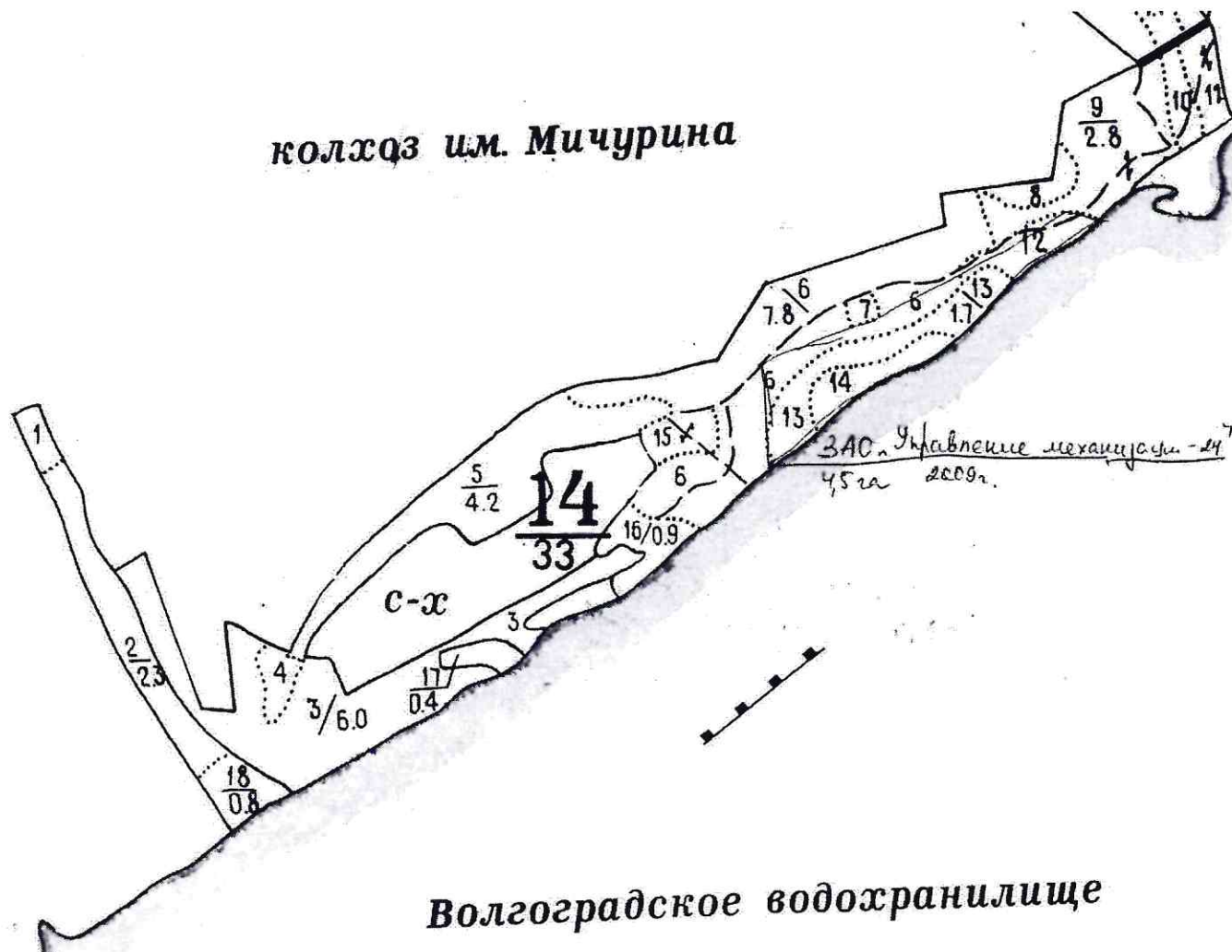
Лесничество (лесопарк) **Саратовское**

(название)

Участковое лесничество **Пригородное, квартал 14**

(название)

Собственность - Российской Федерации;



Первый заместитель министра-
начальник управления лесного
хозяйства

Попов В.Г.

ФИО

01.07.2021 Подпись

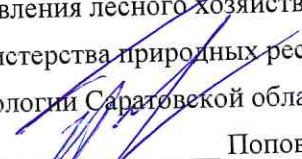
Дата



Приложение 2
к приказу Минприроды России
от 09.11.2020 №910

УТВЕРЖДАЮ:

Первый заместитель министра – начальник
управления лесного хозяйства
министерства природных ресурсов
и экологии Саратовской области


_____ Попов В.Г.
«22» июль 2021 г.

Акт
лесопатологического обследования № 008/21

лесных насаждений Саратовского лесничества (лесопарка) Саратовской области
(субъект Российской Федерации)

Способ лесопатологического обследования: **1. Визуальный**
2. Инструментальный

Место проведения

Участковое лесничество	Урочище (дача)	Квартал (кварталы)	Выдел (выделы)	Площадь, га	Лесопатологический выдел	Площадь лесопатологического выдела, га
Саратовское	-	с7	24	6,0	1	1,5
Саратовское	-	с7	25	7,7	1	0,8

Лесопатологическое обследование проведено на общей площади 2,3 га.

Кадастровый номер участка: _____
(для участков, предоставленных в постоянное (бессрочное) пользование, аренду)

Документ о праве пользования:

(тип документа о праве пользования, дата, номер, вид разрешенного использования лесов)

1. Визуальное (рекогносцировочное) лесопатологическое обследование

Наземное

Дистанционное

1.1. На площади 2,3 га фактическая таксационная характеристика лесного насаждения соответствует (не соответствует) таксационному описанию (нужное подчеркнуть). Причины несоответствия: давность лесоустройства 2003 г.

Ведомость участков с выявленными несоответствиями приведена в приложении № 1 к настоящему Акту.

1.2. Лесные насаждения с нарушенной и утраченной устойчивостью выявлены на площади 2,3 га:

Участковое лесничество	Урочище (дача)	Квартал	Выдел	Площадь (га) насаждений:		Причины ослабления, повреждения
				с нарушенной устойчивостью	с утраченной устойчивостью	
1	2	3	4	5	6	7
-	-	-	-	-	-	-

Состояние обследованных лесных насаждений приведено в приложениях 1.1-1.4 к Акту в зависимости от метода проведения ЛПО.

1.3. В обследованных лесных участках прогнозируется:

Прогноз	Площадь, га
1	2
Ослабление лесных насаждений	-
Усыхание лесных насаждений различной степени	-
Развитие очагов вредных организмов	-

1.4. Обнаружено загрязнение лесного участка отходами и выбросами:
 промышленными бытовыми

Вид загрязнения	Размеры загрязнения			Объем, кубм	Площадь загрязнения, га
	длина, м	ширина, м	высота, м		
1	2	3	4	5	6
-	-	-	-	-	-
-	-	-	-	-	-

ЗАКЛЮЧЕНИЕ

Оценка текущего санитарного и лесопатологического состояния лесных насаждений, назначенные профилактические мероприятия по защите лесов, заключение о необходимости проведения инструментального ЛПО

Участковое лесничество	Урочище (дача)	Квартал	Выдел	Площадь выдела, га	Лесопатологический выдел	Площадь лесопатологического выдела, га	Вид мероприятия	Рекомендуемый срок проведения мероприятия
1	2	3	4	5	6	7	8	9
-	-	-	-	-	-	-	-	-

Дата проведения обследования: 24.06.2024 г.

Исполнитель работ по проведению лесопатологического обследования:

Фамилия, имя, отчество (при наличии): Слесаренко Дарья Викторовна

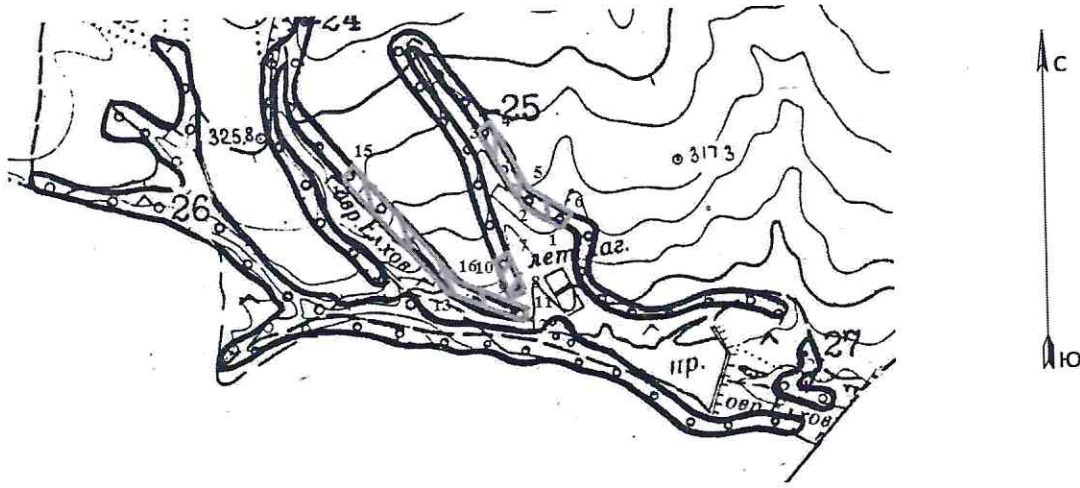
Организация: Саратовское лесничество

Должность: И.о. главного лесничего Саратовского лесничества

Подпись Слесаренко Д.В. Телефон: +7(908)551-54-81

Абрис участка

Масштаб 1:10000




Условные обозначения:  - обследуемый лесной участок

Пространственное размещение лесопатологических выделов

Номера точек	Координаты	
1	51°29'12,7086"	45°40'42,4805"
2	51°29'14,8251"	45°40'36,2235"
3	51°29'21,9920"	45°40'30,3526"
4	51°29'22,4249"	45°40'31,4341"
5	51°29'15,5466"	45°40'37,3049"
6	51°29'13,5264"	45°40'43,0212"
7	51°29'07,6579"	45°40'33,9060"
8	51°29'05,3008"	45°40'35,2192"
9	51°29'05,1084"	45°40'33,9833"
10	51°29'07,2250"	45°40'32,5156"
11	51°29'02,9437"	45°40'35,5669"
12	51°29'02,3183"	45°40'35,2385"
13	51°29'03,6292"	45°40'28,3442"
14	51°29'11,8076"	45°40'15,8287"
15	51°29'11,7715"	45°40'17,1419"
16	51°29'06,1074"	45°40'24,1715"

Исполнитель работ по проведению лесопатологического обследования:

Фамилия, имя, отчество (при наличии) Слесаренко Дарья Викторовна
Дата составления документа: 20.07.2021

Подпись 

Ведомость участков леса с выявленными несоответствиями таксационным описаниям

Субъект Российской Федерации Саратовская область
Участковое лесничество Саратовское

Лесничество Саратовское
Урочище (лесная дача)

Год проведения лесосурьейства	Номер квартала	Номер выдела	Площадь выдела, га	Целевое назначение лесов	Категория защитных лесов	ОЗУ	Источник данных	Номер лесопатологического выдела	Площадь лесопатологического выдела, га	Таксационная характеристика										Заложено пробных площадей		
										состав	порода	возраст, лет	средняя высота, м	средний диаметр, см	тип леса	полнота	бонитет	запас, ком/га	количество, шт.	общая площадь, га		
1	2	3	4	5	6	7	8	9	10	11	12	13	14	15	16	17	18	19	20	21		
1994	с7	24	6,0	защитные	134	-	ТО	-	-	ЛК 7Яз3Д	ясень	40	15	14	ДБОС	0,7	3	90	-	-		
2021	с7	24	6,0	защитные	134	-	Ф	1	1,5	ЛК 7Яз3Д	ясень	58	16	16	ДБОС	0,7	3	90	-	-		
1994	с7	25	7,7	защитные	134	-	ТО	-	-	ЛК8Яз1Дн1Кл	ясень	40	14	16	ДБОС	0,7	3	80	-	-		
2021	с7	25	7,7	защитные	134	-	Ф	1	0,8	ЛК8Яз1Дн1Кл	ясень	58	16	16	ДБОС	0,7	3	80	-	-		

Условные обозначения:

ТО – таксационные описания

Ф – фактическая характеристика лесного насаждения

134 - леса, выполняющие функции защиты природных и иных объектов: леса, расположенные в лесопарковых зонах.

Исполнитель работ по проведению лесопатологического обследования:
Фамилия, имя, отчество (при наличии): Слесаренко Дарья Викторовна

Подпись



Фототаблица к акту лесопатологического обследования

Фото №1

Дата: 24 июня 2021 г. Время 11 ч. 00 мин. Широта 51.485169 Долгота: 45.675787

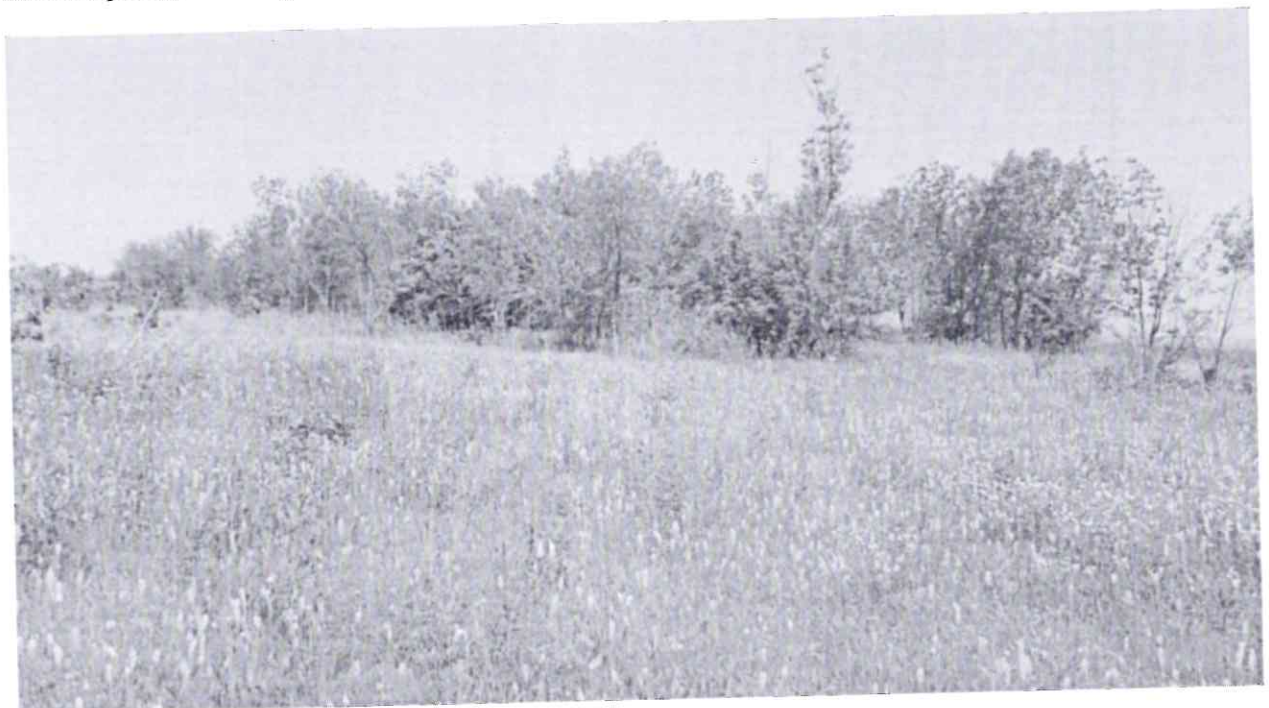
Место проведения: Саратовское лесничество, Саратовское уч. лесничество, кв. с7



Фото №2

Дата: 24 июня 2021 г. Время 11 ч. 45 мин. Широта 51.486708 Долгота: 45.678963

Место проведения: Саратовское лесничество, Саратовское уч. лесничество, кв. с7



ВЫПИСКА ИЗ ГОСУДАРСТВЕННОГО ЛЕСНОГО РЕЕСТРА

на « 01 » июля 2021 г.

Орган государственной власти, осуществляющий ведение государственного лесного реестра на территории Саратовской области: **министерство природных ресурсов и экологии Саратовской области в лице первого заместителя министра - начальника управления лесного хозяйства Попова В.Г.**

Правообладатель земель лесного фонда на территории Саратовской области: **министерство природных ресурсов и экологии Саратовской области** (согласно п. 11 Положения о министерстве природных ресурсов и экологии Саратовской области, утвержденного постановлением Правительства Саратовской области от 08 октября 2013 г. № 537-П «Вопросы министерства природных ресурсов и экологии Саратовской области» и п.п. 2 п.1 ст. 83 Лесного кодекса РФ)

Заявитель: Министерство природных ресурсов и экологии Саратовской области по (во исполнении пункта 1.7 протокола совещания Департамента лесного хозяйства по Приволжскому федеральному округу, ФБУ «Рослесозащита» №01-05/3678 от 27.12.2016)

Информация по запрашиваемому лесному участку:

Собственность: Российской Федерации
Категория земель: земли лесного фонда

ХАРАКТЕРИСТИКА ЛЕСНОГО УЧАСТКА

Адрес (местоположение) лесного участка: Саратовский район

Лесничество	Саратовское
Участковое лесничество	Саратовское
Общая площадь, га	2,3
Категория лесов	Защитные
Категория защитности лесов	леса, выполняющие функции защиты природных и иных объектов: леса, расположенные в лесопарковых зонах
Возможный вид использования	Заготовка древесины

Таксационная характеристика лесного участка (по материалам лесоустройства 1994 г.):

№ квартала	№ выдела	Площадь, га	Состав	Возраст	Высота	Диаметр	Бонитет	Тип леса	ТУМ	Полнота	Запас, м3/га
с7	ч24	1,5	Культуры 7Яз3Д	40	15	14	3	Дбос	Е0	0,7	90
с7	ч25	0,8	Культуры 8Яз1Дн1Кл	40	14	16	3	Дбос	Е0	0,7	80
Итого		2,3									

Наименование, местонахождение юридического лица /ФИО физического лица/ - **лесопользователя (арендатора) / Документы – договор аренды лесного участка отсутствует**

(договор аренды лесного участка, постоянное (бессрочное) пользование лесным участком, договор безвозмездного срочного пользования лесным участком, реквизиты договора, срок пользования)

Особые отметки: нет.

Приложение к акту лесопатологического обследования № 008/21 (визуальный способ).

Первый заместитель министра-начальник управления лесного хозяйства

Попов В.Г.

ФИО

01.07.2021

Дата

Подпись

МП



Карта-схема расположения и границы лесного участка

Саратовская область

(субъект Российской Федерации, муниципальное образование)

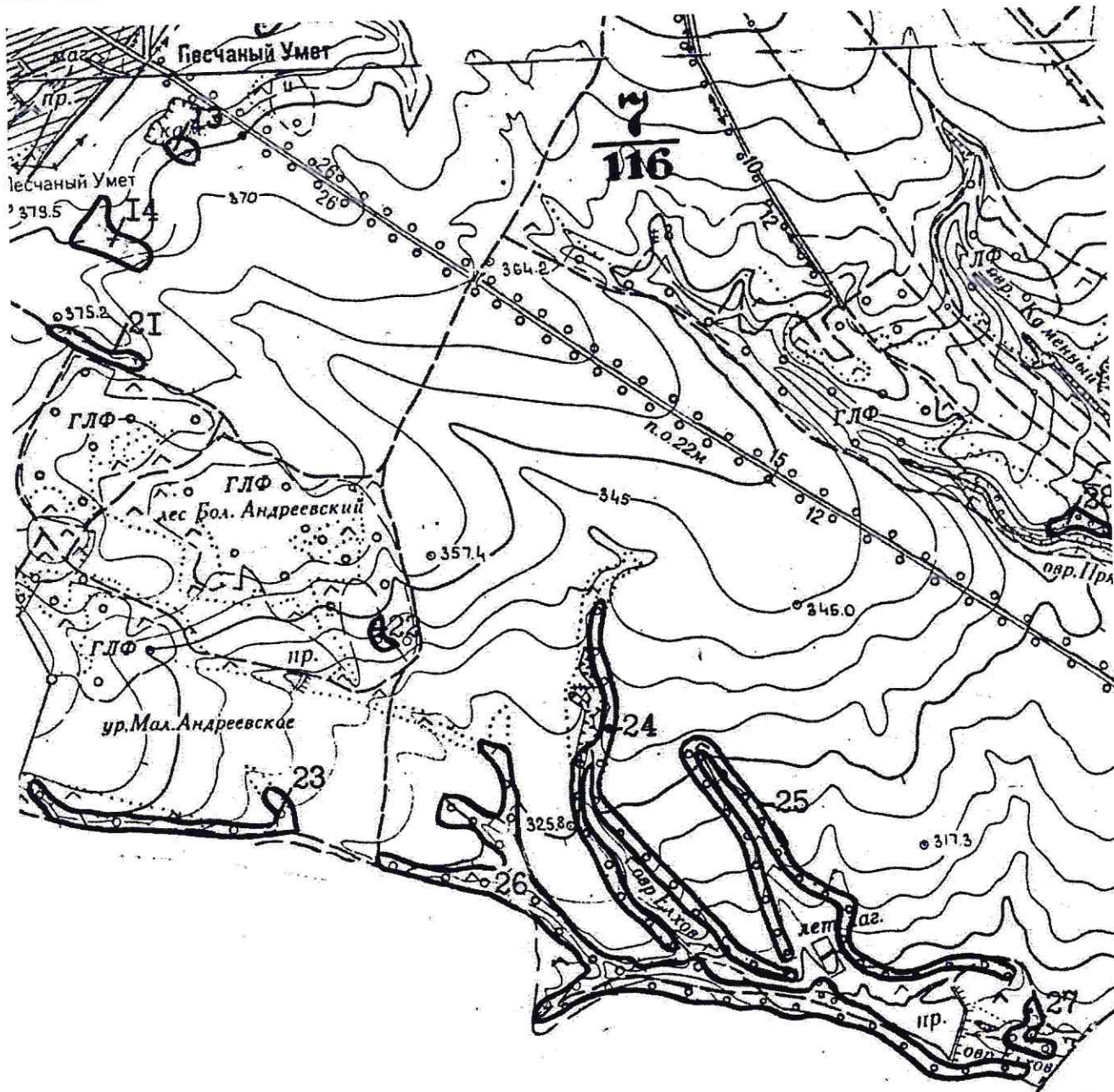
Лесничество (лесопарк) **Саратовское**

(название)

Участковое лесничество **Саратовское, квартал с7**

(название)

Собственность - Российской Федерации;



Первый заместитель министра-
начальник управления лесного
хозяйства

Попов В.Г.

ФИО

01.07.2021

Дата

Подпись

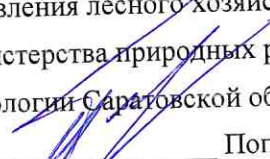
МП



Приложение 2
к приказу Минприроды России
от 09.11.2020 №910

УТВЕРЖДАЮ:

Первый заместитель министра – начальник
управления лесного хозяйства
министерства природных ресурсов
и экологии Саратовской области


_____ Попов В.Г.
«22» Июль 2021 г.

АКТ
лесопатологического обследования № 009/21

лесных насаждений Саратовского лесничества (лесопарка) Саратовской области
(субъект Российской Федерации)

Способ лесопатологического обследования: 1. Визуальный

2. Инструментальный

Место проведения:

Участковое лесничество	Урочище (дача)	Квартал (кварталы)	Выдел (выделы)	Площадь, га	Лесопатологический выдел	Площадь лесопатологического выдела
Синеньское	-	21	1	0,6	-	-
Синеньское	-	21	3	1,2	-	-
Синеньское	-	21	5	7,1	1	1,1
Синеньское	-	21	13	5,6	1	0,9
Синеньское	-	21	15	3,9	1	1,0
Синеньское	-	21	16	3,0	1	1,1
Синеньское	-	20	17	4,9	-	-
Синеньское	-	20	18	1,3	1	0,7
Синеньское	-	20	20	0,8	-	-
Синеньское	-	20	22	0,6	-	-
Синеньское	-	20	23	0,3	-	-
Синеньское	-	20	24	1,9	1	1,4
Синеньское	-	20	25	0,9	-	-
Синеньское	-	20	26	0,6	-	-
Синеньское	-	20	34	2,2	-	-
Синеньское	-	20	35	1,0	-	-
Синеньское	-	1а	6	22	1	9,9
Синеньское	-	1а	15	50	1	11,8
Синеньское	-	с40	21	3,5	-	-
Синеньское	-	с40	22	4,2	1	2,1
Синеньское	-	с40	23	2,3	-	-
Синеньское	-	с40	24	41	1	6,1

Лесопатологическое обследование проведено на общей площади 55,0 га.

Кадастровый номер участка: _____ - _____

(для участков, предоставленных в постоянное (бессрочное) пользование, аренду)

Документ о праве пользования:

(тип документа о праве пользования, дата, номер, вид разрешенного использования лесов)

1. Визуальное (рекогносцировочное) лесопатологическое обследование

Наземное

Дистанционное

1.1. На площади 55,0 га фактическая таксационная характеристика лесного насаждения соответствует (не соответствует) таксационному описанию (нужное подчеркнуть). Причины несоответствия: давность лесоустройства 1994, 2003 г.г.

Ведомость участков с выявленными несоответствиями приведена в приложении № 1 к настоящему Акту.

1.2. Лесные насаждения с нарушенной и утраченной устойчивостью выявлены на площади га:

Участковое лесничество	Урочище (дача)	Квартал	Выдел	Площадь (га) насаждений:		Причины ослабления, повреждения
				с нарушенной устойчивостью	с утраченной устойчивостью	
-	-	-	-	-	-	-

Состояние обследованных лесных насаждений приведено в приложениях 1.1-1.4 к Акту в зависимости от метода проведения ЛПО.

1.3. В обследованных лесных участках прогнозируется:

Прогноз	Площадь, га
Ослабление лесных насаждений	-
Усыхание лесных насаждений различной степени	-
Развитие очагов вредных организмов	-

1.4. Обнаружено загрязнение лесного участка отходами и выбросами:

промышленными

бытовыми

Вид загрязнения	Размеры загрязнения			Объём, кубм	Площадь загрязнения, га
	длина, м	ширина, м	высота, м		
-	-	-	-	-	-
-	-	-	-	-	-

ЗАКЛЮЧЕНИЕ

Оценка текущего санитарного и лесопатологического состояния лесных насаждений, назначенные профилактические мероприятия по защите лесов, заключение о необходимости проведения инструментального ЛПО

Участковое лесничество	Урочище (дача)	Квартал	Выдел	Площадь выдела, га	Лесопатологический выдел	Площадь лесопатологического выдела, га	Вид мероприятия	Рекомендуемый срок проведения мероприятия
-	-	-	-	-	-	-	-	-

Дата проведения обследования: 22.06.2021.

Исполнитель работ по проведению лесопатологического обследования:

Фамилия, имя, отчество (при наличии) Слесаренко Дарья Викторовна

Организация: Саратовское лесничество

Должность: И.о. главного лесничего Саратовского лесничества

Подпись Слесаренко Телефон: +7(908)551-54-81


40	24	41	защитные	142	-	1	6,1	7Дни.Яс 1Б10с	лвб	68	15	24	ДБОС	0,5	4	100	101	100	-	-	-	-	-	-	-	-	-	-	-	-	-	-	-	-	-	-	-	-	-
----	----	----	----------	-----	---	---	-----	------------------	-----	----	----	----	------	-----	---	-----	-----	-----	---	---	---	---	---	---	---	---	---	---	---	---	---	---	---	---	---	---	---	---	---

Условные обозначения:

- Н - деревья не подлежат рубке
- Р - деревья подлежат рубке
- 142 – противозрронные леса

Исполнитель работ по проведению лесопатологического обследования:

Фамилия, имя, отчество (при наличии) Слесаренко Дарья Викторовна

Подпись 

Дата составления документа: 20.07.2021

Ведомость участков леса с выявленными несоответствиями таксационным описаниямСубъект Российской Федерации Саратовская областьЛесничество СаратовскоеУчастковое лесничество Синеньское участковое лесничество Урочище (лесная дача) _____

Год проведения лесосурьей	Номер квартала	Номер выдела	Площадь выдела, га	Целевое назначение лесов	Категория защитных лесов	ОЗУ	Источник данных	Номер лесопатологического выдела	Площадь лесопатологического выдела, га	Таксационная характеристика										Заложено пробных площадей	
										состав	попуда	возраст, лет	средняя высота, м	средний диаметр, см	тип леса	полнота	бонитет	запас, км/га	количество, шт.	общая площадь, га	
1	2	3	4	5	6	7	8	9	10	11	12	13	14	15	16	17	18	19	20	21	
1994	21	1	0,6	защитные	142	-	ТО	-	-	10Днн+Б+Лп	дуб	55	10	20	ДУЗМ	0,6	5	70	-	-	
2021	21	1	0,6	защитные	142	-	Ф	-	-	10Днн+Б+Лп	дуб	82	12	24	ДУЗМ	0,6	5	80	-	-	
1994	21	3	1,2	защитные	142	-	ТО	-	-	9Днн1Б+Лп+Кло	дуб	55	10	20	ДУЗМ	0,6	5	90	-	-	
2021	21	3	1,2	защитные	142	-	Ф	-	-	9Днн1Б+Лп+Кло	дуб	82	12	24	ДУЗМ	0,6	5	90	-	-	
1994	21	5	7,1	защитные	142	-	ТО	-	-	7Днн1Лп1Кло1Б+Ос	дуб	60	12	24	ДУЗМ	0,6	5	110	-	-	
2021	21	5	7,1	защитные	142	-	Ф	1	1,1	7Днн1Лп1Кло1Б+Ос	дуб	87	12	24	ДУЗМ	0,6	5А	110	-	-	
1994	21	13	5,6	защитные	142	-	ТО	-	-	6Днн2Кло2Лп	дуб	50	12	16	ДУЗМ	0,7	4	120	-	-	
2021	21	13	5,6	защитные	142	-	Ф	1	0,9	6Днн2Кло2Лп	дуб	77	12	20	ДУЗМ	0,7	5	120	-	-	
1994	21	15	3,9	защитные	142	-	ТО	-	-	4Лп2Днн2Кло1Б1Ос	липа	40	14	12	ДБМ	0,7	3	150	-	-	
2021	21	15	3,9	защитные	142	-	Ф	1	1,0	4Лп2Днн2Кло1Б1Ос	липа	67	14	16	ДБМ	0,7	4	150	-	-	
1994	21	16	3,0	защитные	142	-	ТО	-	-	5Днн3Кло2Лп+Б	дуб	40	12	16	ДУЗМ	0,7	4	130	-	-	
2021	21	16	3,0	защитные	142	-	Ф	1	1,1	5Днн3Кло2Лп+Б	дуб	67	12	20	ДУЗМ	0,7	5	130	-	-	
1994	20	17	4,9	защитные	142	-	ТО	-	-	5Днн3Кло2Лп	дуб	60	14	24	ДУЗМ	0,6	4	130	-	-	
2021	20	17	4,9	защитные	142	-	Ф	-	-	5Днн3Кло2Лп	дуб	87	14	24	ДУЗМ	0,6	5	130	-	-	

1994	20	18	1,3	защитные	142	-	ТО	-	-	7Ос2Лп1Днн	осина	5	4	2	ДБМ	0,7	3	20	-	-
2021	20	18	1,3	защитные	142	-	Ф	1	0,7	7Ос2Лп1Днн	осина	32	9	16	ДБМ	0,7	4	40	-	-
1994	20	20	0,8	защитные	142	-	ТО	-	-	9Днн1Б	дуб	65	12	22	ДУЗМ	0,6	5	100	-	-
2021	20	20	0,8	защитные	142	-	Ф	-	-	9Днн1Б	дуб	92	12	24	ДУЗМ	0,6	5А	100	-	-
1994	20	22	0,6	защитные	142	-	ТО	-	-	10Днн+Кло+Лп	дуб	55	10	24	ДБМ	0,3	5	40	-	-
2021	20	22	0,6	защитные	142	-	Ф	-	-	10Днн+Кло+Лп	дуб	82	12	24	ДБМ	0,3	5	40	-	-
1994	20	23	0,3	защитные	142	-	ТО	-	-	10Днн+Кло	дуб	55	10	18	ДУЗМ	0,5	5	70	-	-
2021	20	23	0,3	защитные	142	-	Ф	-	-	10Днн+Кло	дуб	82	12	24	ДУЗМ	0,5	5	70	-	-
1994	20	24	1,9	защитные	142	-	ТО	-	-	7Днн2Кло1Лп	дуб	60	12	24	ДБМ	0,6	5	100	-	-
2021	20	24	1,9	защитные	142	-	Ф	1	1,4	7Днн2Кло1Лп	дуб	87	13	24	ДБМ	0,6	5	100	-	-
1994	20	25	0,9	защитные	142	-	ТО	-	-	10Днн	дуб	50	12	22	ДБМ	0,4	4	60	-	-
2021	20	25	0,9	защитные	142	-	Ф	-	-	10Днн	дуб	77	12	24	ДБМ	0,4	5	60	-	-
1994	20	26	0,6	защитные	142	-	ТО	-	-	10Днн	дуб	45	9	16	ДУЗМ	0,5	5	50	-	-
2021	20	26	0,6	защитные	142	-	Ф	-	-	10Днн	дуб	72	12	24	ДУЗМ	0,5	5	50	-	-
1994	20	34	2,2	защитные	142	-	ТО	-	-	7Днн2Кло1Лп+Ос+Б	дуб	60	12	24	ДУЗМ	0,6	5	100	-	-
2021	20	34	2,2	защитные	142	-	Ф	-	-	7Днн2Кло1Лп+Ос+Б	дуб	87	12	24	ДУЗМ	0,6	5А	100	-	-
1994	20	35	1,0	защитные	142	-	ТО	-	-	8Днн2Ос	дуб	60	12	24	ДУЗМ	0,5	5	80	-	-
2021	20	35	1,0	защитные	142	-	Ф	-	-	8Днн2Ос	дуб	87	12	24	ДУЗМ	0,5	5А	80	-	-
1996	1а	6	22	защитные	142	-	-	-	-	10Днн	дуб	44	6	16	-	0,8	5	30	-	-
2021	1а	6	22	защитные	142	-	Ф	1	9,9	10Днн	дуб	69	8	20	-	0,8	5А	40	-	-
1996	1а	15	50	защитные	142	-	-	-	-	10Б	береза	23	7	16	-	0,8	2	40	-	-
2021	1а	15	50	защитные	142	-	Ф	1	11,8	10Б	береза	48	10	20	-	0,8	5	45	-	-
1994	с40	21	3,5	защитные	142	-	ТО	-	-	ЛК 6Яз2Вм2Б	ясень	35	10	12	ДБОС	0,6	4	50	-	-
2021	с40	21	3,5	защитные	142	-	Ф	-	-	ЛК 6Яз2Вм2Б	ясень	53	11	16	ДБОС	0,6	4	50	-	-
1994	с40	22	4,2	защитные	142	-	ТО	-	-	10Дн	дуб	50	12	18	ДБОС	0,5	3	80	-	-
2021	с40	22	4,2	защитные	142	-	Ф	1	2,1	10Дн	дуб	68	13	24	ДБОС	0,5	4	80	-	-
1994	с40	23	2,3	защитные	142	-	ТО	-	-	ЛК 9Яз1Вм	ясень	30	7	10	ДБОС	0,7	4	40	-	-
2021	с40	23	2,3	защитные	142	-	Ф	-	-	ЛК 9Яз1Вм	ясень	48	10	16	ДБОС	0,7	4	40	-	-

1994	с40	24	41	защитные	142	-	ТО	-	-	7Днн1Яз1Б1Ос	дуб	50	14	20	ДБОС	0,5	4	100	-	-
2021	с40	24	41	защитные	142	-	Ф	1	6,1	7Днн1Яз1Б1Ос	дуб	68	15	24	ДБОС	0,5	4	100	-	-


ТО – таксационные описания

Ф – фактическая характеристика лесного насаждения

142 – противозерозионные леса

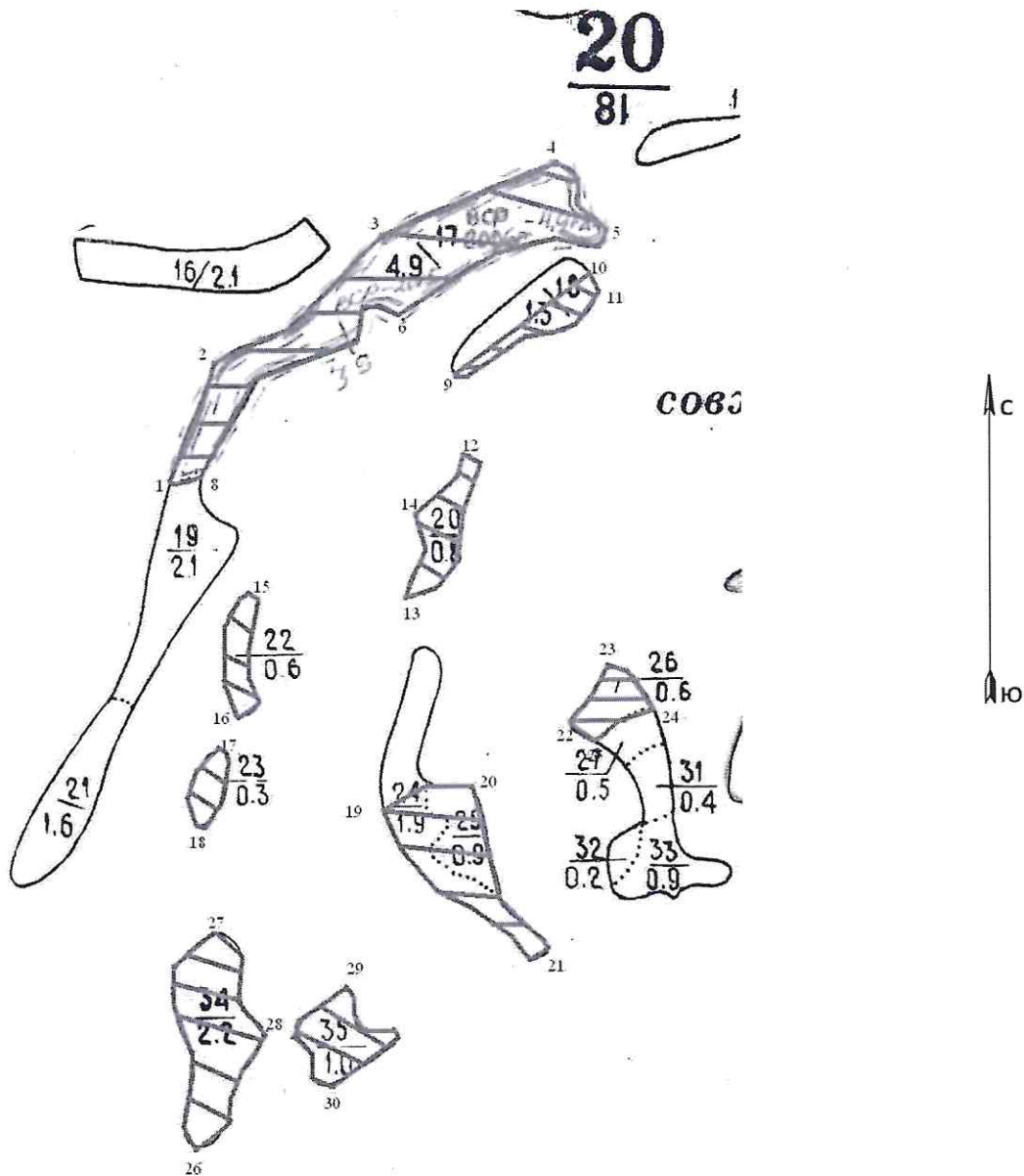
Исполнитель работ по проведению лесопатологических обследований:

Фамилия, имя, отчество (при наличии) Слесаренко Дарья Викторовна

Подпись 

Абрис участка

Масштаб 1:10000




Условные обозначения:  - обследуемый лесной участок

Пространственное размещение лесопатологических выделов

Номера точек	Координаты		Номера точек	Координаты		Номер точек	Координаты	
1	51°12'21,3866"	45°42'07,3376"	11	51°12'28,4824"	45°42'34,7078"	21	51°12'00,5075"	45°42'35,0168"
2	51°12'27,0006"	45°42'10,8137"	12	51°12'23,1104"	45°42'28,4893"	22	51°12'11,0349"	45°42'36,2527"
3	51°12'32,8080"	45°42'22,7098"	13	51°12'16,6251"	45°42'24,5497"	23	51°12'13,6243"	45°42'39,8834"
4	51°12'35,2518"	45°42'35,5330"	14	51°12'20,0614"	45°42'24,6270"	24	51°12'12,4385"	45°42'41,5442"
5	51°12'33,4371"	45°42'38,0435"	15	51°12'15,9959"	45°42'12,9626"	25	51°12'10,4299"	45°42'38,3384"
6	51°12'26,6376"	45°42'16,0666"	16	51°12'10,8897"	45°42'12,9626"	26	51°11'52,5449"	45°42'10,5679"
7	51°12'24,3872"	45°42'12,3587"	17	51°12'09,7523"	45°42'11,6880"	27	51°12'00,9673"	45°42'11,8811"
8	51°12'21,7253"	45°42'09,5778"	18	51°12'06,0012"	45°42'10,4906"	28	51°11'58,7892"	45°42'13,9668"
9	51°12'26,6675"	45°42'28,2962"	19	51°12'13,4307"	45°42'25,5926"	29	51°11'57,8211"	45°42'21,7688"
10	51°12'26,7643"	45°42'38,3384"	20	51°12'13,3823"	45°42'28,6825"	30	51°11'55,1104"	45°42'18,7561"

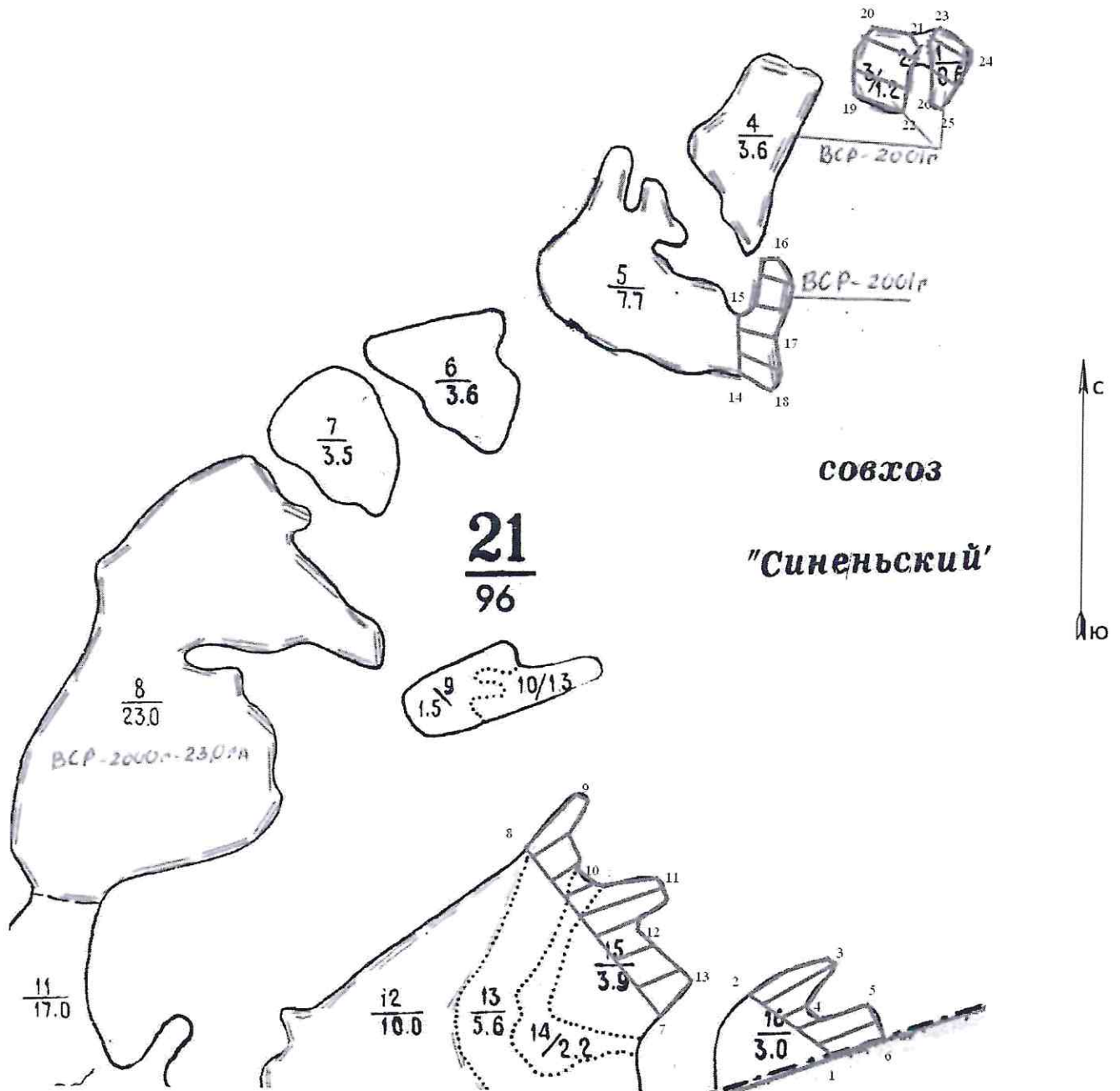
Исполнитель работ по проведению лесопатологического обследования:

Фамилия, имя, отчество (при наличии) Слесаренко Дарья Викторовна
Дата составления документа: 20.07.2021

Подпись 

Абрис участка

Масштаб 1:10000



Условные обозначения:  - обследуемый лесной участок

Пространственное размещение лесопатологических выделов

Номера точек	Координаты		Номера точек	Координаты		Номер точек	Координаты	
1	51°11'41,7694"	45°41'29,1793"	10	51°11'51,0911"	45°41'10,2255"	19	51°12'32,2733"	45°41'31,3718"
2	51°11'46,1745"	45°41'25,4714"	11	51°11'50,6555"	45°41'17,5640"	20	51°12'35,6367"	45°41'33,0713"
3	51°11'46,2988"	45°41'30,0009"	12	51°11'48,5740"	45°41'15,6328"	21	51°12'35,5157"	45°41'35,4273"
4	51°11'44,2173"	45°41'27,6062"	13	51°11'46,1052"	45°41'19,9587"	22	51°12'31,4748"	45°41'35,6977"
5	51°11'44,5077"	45°41'32,8590"	14	51°12'18,1900"	45°41'22,0635"	23	51°12'35,7093"	45°41'37,5902"
6	51°11'42,8134"	45°41'33,7087"	15	51°12'21,1423"	45°41'23,8788"	24	51°12'34,8140"	45°41'41,1436"
7	51°11'44,3141"	45°41'16,4053"	16	51°12'24,1429"	45°41'26,6983"	25	51°12'32,8540"	45°41'40,5256"
8	51°11'51,5268"	45°41'05,3589"	17	51°12'19,8839"	45°41'26,7369"	26	51°12'31,6442"	45°41'37,8992"
9	51°11'55,5444"	45°41'09,9165"	18	51°12'17,7060"	45°41'27,1618"			

Исполнитель работ по проведению лесопатологического обследования:
Фамилия, имя, отчество (при наличии) Слесаренко Дарья Викторовна
Дата составления документа: 20.07.2021

Подпись 

Абрис участка

Масштаб 1:50000



Условные обозначения:  - обследуемый лесной участок

Пространственное размещение лесопатологических выделов

Номера точек	Координаты	
	1	51°11'49,0532"
2	51°11'53,2162"	45°41'58,5682"
3	51°11'48,1819"	45°42'02,4306"
4	51°12'03,5747"	45°41'45,9768"
5	51°12'10,6897"	45°42'00,8084"
6	51°12'09,5281"	45°42'00,3449"
7	51°12'02,9454"	45°41'49,5302"

Исполнитель работ по проведению лесопатологического обследования:
 Фамилия, имя, отчество (при наличии) Слесаренко Дарья Викторовна
 Дата составления документа: 20.07.2021

Подпись 

Абрис участка

Масштаб 1:25000



Условные обозначения:  - обследуемый лесной участок

Пространственное размещение лесопатологических выделов

Номера точек	Координаты	
	Долгота	Широта
1	51°11'57,2900"	45°41'30,8763"
2	51°12'27,5400"	45°41'50,3427"
3	51°12'17,3283"	45°42'04,5563"
4	51°12'26,8625"	45°41'56,3680"
5	51°12'28,2660"	45°42'02,0071"
6	51°11'48,6328"	45°42'06,4875"
7	51°12'16,6097"	45°42'12,8990"
8	51°12'30,6448"	45°42'38,4680"
9	51°12'24,7889"	45°42'42,6394"
10	51°12'01,7432"	45°42'10,4271"

Исполнитель работ по проведению лесопатологического обследования:
Фамилия, имя, отчество (при наличии) Слесаренко Дарья Викторовна
Дата составления документа: 20.07.2021

Подпись 

Фототаблица к акту лесопатологического обследования

Фото №1

Дата: 22 июня 2021 г. Время 11 ч. 55 мин. Широта 51.199850, Долгота: 45.692507

Место проведения: Саратовское лесничество, Синеньское уч. лесничество, кв. 21, кв. с40



Фото №2

Дата: 22 июня 2021 г. Время 12 ч. 45 мин. Широта 51.196861, Долгота: 45.697314

Место проведения: Саратовское лесничество, Синеньское уч. лесничество, кв. 1а



Фото №3

Дата: 22 июня 2021 г. Время 13 ч. 35 мин. Широта 51.206866 Долгота: 45.703403

Место проведения: Саратовское лесничество, Синеньское уч. лесничество, кв. 1а



ВЫПИСКА ИЗ ГОСУДАРСТВЕННОГО ЛЕСНОГО РЕЕСТРА

на «01» июня 2021 г.

Орган государственной власти, осуществляющий ведение государственного лесного реестра на территории Саратовской области: **министерство природных ресурсов и экологии Саратовской области в лице первого заместителя министра - начальника управления лесного хозяйства Попов В.Г.**

Правообладатель земель лесного фонда на территории Саратовской области: **министерство природных ресурсов и экологии Саратовской области** (согласно п. 11 Положения о министерстве природных ресурсов и экологии Саратовской области, утвержденного постановлением Правительства Саратовской области от 08 октября 2013 г. № 537-П «Вопросы министерства природных ресурсов и экологии Саратовской области» и п.п. 2 п.1 ст. 83 Лесного кодекса РФ)

Заявитель: Министерство природных ресурсов и экологии Саратовской области
по (во исполнении пункта 1.7 протокола совещания Департамента лесного хозяйства по Приволжскому федеральному округу, ФБУ «Рослесозащита» №01-05/3678 от 27.12.2016)

Информация по запрашиваемому лесному участку:

Собственность: Российской Федерации

Категория земель: земли лесного фонда

ХАРАКТЕРИСТИКА ЛЕСНОГО УЧАСТКА

Адрес (местоположение) лесного участка: Саратовский район

Лесничество	Саратовское
Участковое лесничество	Синеньское
Общая площадь, га	55,0
Категория лесов	Защитные
Категория защитности лесов	Ценные леса: противозерозийные леса
Возможный вид использования	Заготовка древесины

Таксационная характеристика лесного участка:

№ квартала	№ выдела	Площадь, га	Состав	Возраст	Высота	Диаметр	Бонитет	Тип леса	ТУМ	Полнота	Запас, дес.м3/га
по материалам лесоустройства 2003 г.											
с40	21	3,5	Культуры 6Я32ВМ2Б	35	10	12	4	дбос	Е0	6	5
с40	ч22	2,1	10ДН	50	12	18	3	дбос	Е0	5	8
с40	23	2,3	Культуры 9Я31ВМ	30	7	10	4	дбос	Е0	7	4
с40	ч24	6,1	7ДНН1Я31В1ОС	50	14	20	4	дбос	Е0	5	10
принятые земельные участки в межревизионный период 1997 г.											
1а	ч6	9,9	10днн	44	6	16	5			8	3
1а	ч15	11,8	10б	23	7	16	2			8	4
по материалам лесоустройства 1994 г.											
20	17	4,9	5ДНН3КЛО2ЛП	60	14	24	4	ДУЗМ	С1	6	13
20	ч18	0,7	7ОС2ЛП1ДНН	5	4	2	3	ДБМ	С1_2	7	2
20	20	0,8	9ДНН1Б	65	12	22	5	ДУЗМ	С1	6	10
20	22	0,6	10ДНН	55	10	24	5	ДБМ	С1_2	3	4
20	23	0,3	10ДНН	55	10	18	5	ДУЗМ	С1	5	7
20	ч24	1,4	7ДНН2КЛО1ЛП	60	12	24	5	ДБМ	С1_2	6	10
20	25	0,9	10ДНН	50	12	22	4	ДБМ	С1_2	4	6
20	26	0,6	10ДНН	45	9	16	5	ДУЗМ	С1	5	5
20	34	2,2	7ДНН2КЛО1ЛП	60	12	24	5	ДУЗМ	С1	6	10
20	35	1	8ДНН2ОС	60	12	24	5	ДУЗМ	С1	5	8
21	1	0,6	10ДНН	55	10	20	5	ДУЗМ	С1	6	7
21	3	1,2	9ДНН1Б	55	10	20	5	ДУЗМ	С1	6	9

21	ч5	1,1	7ДНН1ЛП1КЛО1Б	60	12	24	5	ДУЗМ	С1	6	11
21	ч13	0,9	6ДНН2КЛО2ЛП	50	12	16	4	ДУЗМ	С1	7	12
21	ч15	1,0	4ЛП2ДНН2КЛО1Б1ОС	40	14	12	3	ДБМ	С1_2	7	15
21	ч16	1,1	5ДНН3КЛО2ЛП	40	12	16	4	ДУЗМ	С1	7	13
Итого		55,0									

Наименование, местонахождение юридического лица /ФИО физического лица/ - **лесопользователя (арендатора) / Документы – договор аренды лесного участка отсутствует**

(договор аренды лесного участка, постоянное (бессрочное) пользование лесным участком, договор безвозмездного срочного пользования лесным участком, реквизиты договора, срок пользования)

Особые отметки: нет.

Приложение к акту лесопатологического обследования № 009/21 (визуальный способ).

Первый заместитель министра-
начальник управления лесного
хозяйства

Попов В.Г.

ФИО

01.07.2021

Дата

Подпись



МП

Карта-схема расположения и границы лесного участка Саратовская область

(субъект Российской Федерации, муниципальное образование)

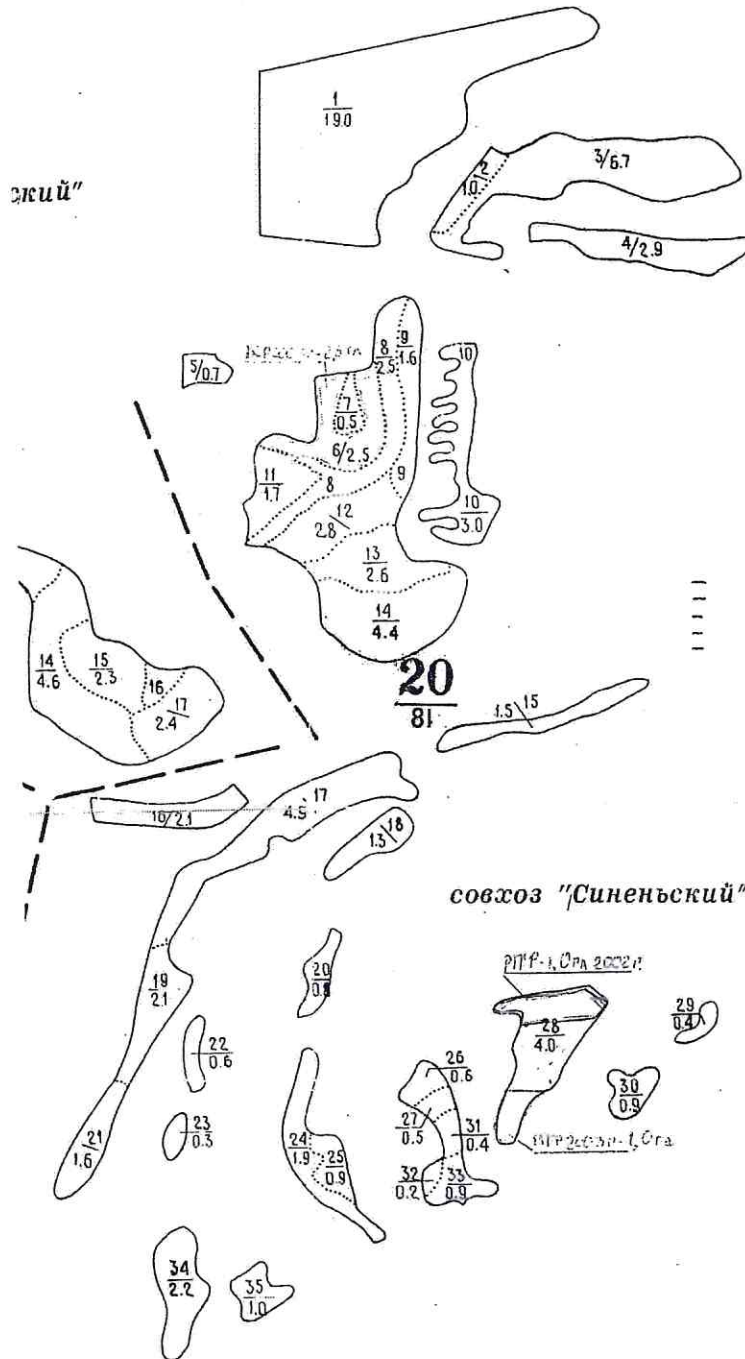
Лесничество (лесопарк) **Саратовское**

(название)

Участковое лесничество **Синеньское**, квартал 20

(название)

Собственность - Российской Федерации;



Первый заместитель министра- начальник
управления лесного хозяйства
Попов В.Г.

ФИО

01.07.2021

Дата

Подпись

МП



Карта-схема расположения и границы лесного участка Саратовская область

(субъект Российской Федерации, муниципальное образование)

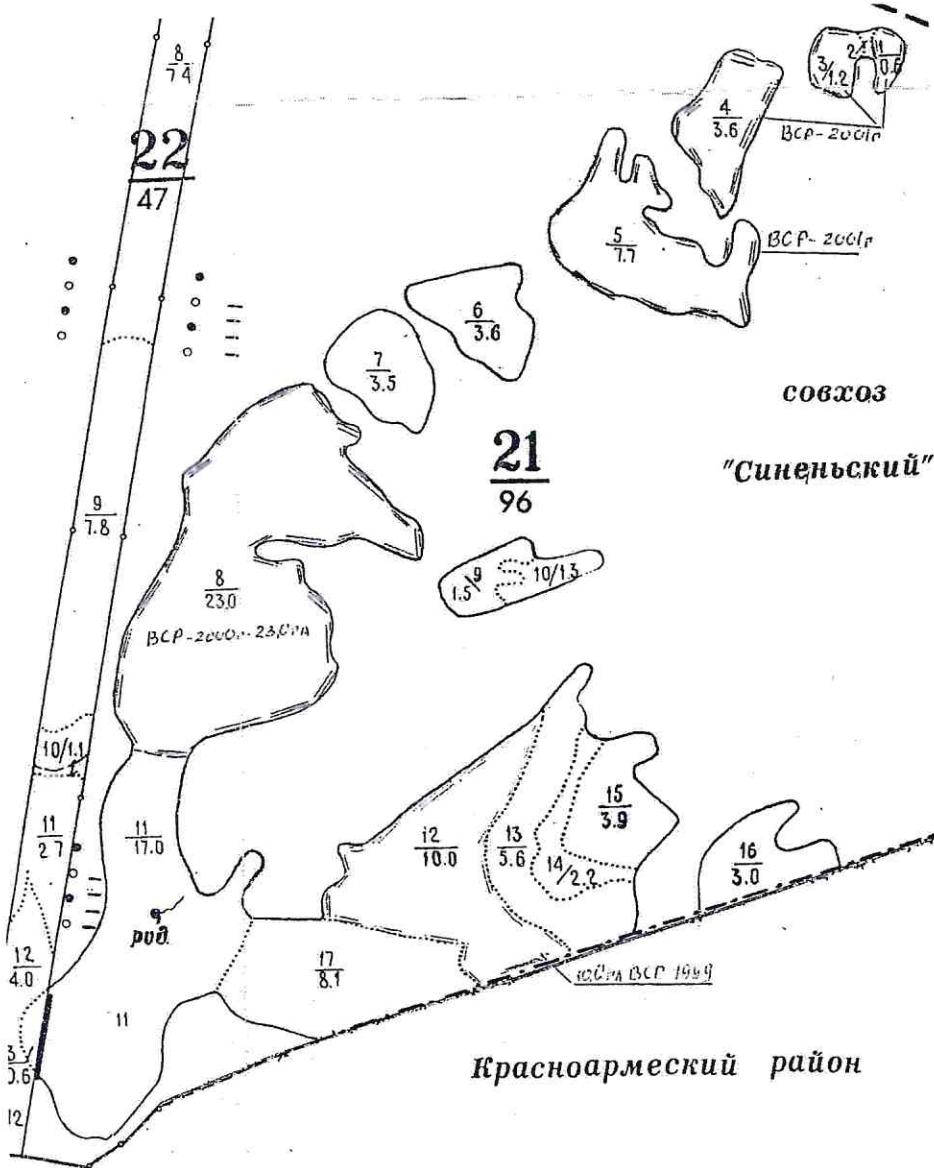
Лесничество (лесопарк) **Саратовское**

(название)

Участковое лесничество **Синеньское, квартал 21**

(название)

Собственность - Российской Федерации;



Первый заместитель министра-
начальник управления лесного
хозяйства
Попов В.Г.

ФИО

01.04.2021

Дата



Подпись

МП

Карта-схема расположения и границы лесного участка

Саратовская область

(субъект Российской Федерации, муниципальное образование)

Лесничество (лесопарк) Саратовское

(название)

Участковое лесничество Синеньское, квартал с40

(название)

Собственность - Российской Федерации;



Первый заместитель министра-
начальник управления лесного
хозяйства

Попов В.Г.

ФИО

01.08.2021

Дата

Подпись

МП

