

Приложение 2
к приказу Минприроды России
от 16.09.2016 №480

УТВЕРЖДАЮ:

Первый заместитель министра – начальник
управления лесного хозяйства
министерства природных ресурсов
и экологии Саратовской области

Попов В.Г.

«29» сентября 2020 г.

АКТ

лесопатологического обследования № 017/21

лесных насаждений Саратовского лесничества (лесопарка) Саратовской области
(субъект Российской Федерации)

Способ лесопатологического обследования: 1. Визуальный

2. Инструментальный

Место проведения

Участковое лесничество	Урочище (дача)	Квартал (кварталы)	Выдел (выделы)	Площадь, га
Пригородное		55	28(л/п 1)	1,0 (0,2)
Пригородное		26(С)	26(л/п 1)	7,2 (0,2)

Лесопатологическое обследование проведено на общей площади 0,4 га.

1. Визуальное лесопатологическое обследование

Наземное

Дистанционное

1.1. На площади 8,2 га фактическая таксационная характеристика лесного насаждения соответствует (не соответствует) таксационному описанию (нужное подчеркнуть). Причины несоответствия: давность лесоустройства 1994 года и 2003(С) года

Список участков с выявленными несоответствиями приведён в приложении № 1 к настоящему Акту.

1.2. Лесные насаждения с нарушенной и утраченной устойчивостью выявлены на площади 0,2 га:

Участковое лесничество	Урочище (дача)	Площадь, га		Причина ослабления (гибели)
		с нарушенной устойчивостью	с утраченной устойчивостью	
Пригородное		0,2	-	872
Итого		-	-	-

Состояние обследованных лесных насаждений приведено в приложениях 1.1-1.4 к Акту в зависимости от метода проведения ЛПО.

1.3. В обследованных лесных участках прогнозируется:

Прогноз	Площадь, га
Ослабление лесных насаждений	-
Усыхание лесных насаждений различной степени	-
Развитие очагов вредных организмов	-

1.4. Обнаружено загрязнение лесного участка отходами и выбросами: **промышленными**

бытовыми

Вид загрязнения	Размеры загрязнения			Объём, кубм	Площадь загрязнения, га
	длина, м	ширина, м	высота, м		
-	-	-	-	-	-
-	-	-	-	-	-

ЗАКЛЮЧЕНИЕ

Оценка текущего санитарного и лесопатологического состояния лесных насаждений, назначенные профилактические мероприятия по защите лесов, агитационные мероприятия: кв.55 в.28, л/п 1. СКС насаждения составляет -1,66 насаждение ослабленное рекомендуется проведение ЛПО инструментальным способом на площади 0,2 га. Кв. 26с в.26 СКС-1,0 насаждение здоровое, мероприятий не требуется.

Исполнитель работ по проведению лесопатологического обследования:

Участковый лесничий Пригородного участкового лесничества

Чаплыгин М.М. Подпись *Чаплыгин*

Дата: 10.09.2020г

*Раздел включается в Акт, в случае проведения лесопатологического обследования визуальным способом.

Приложение № 1
к Акту лесопатологического обследования
Ведомость лесных участков с выявленными несоответствиями таксационным описаниям

Источник данных	Год проведения лесоустройства	Номер квартала	Номер выдела	Площадь выдела, га	Целевое назначение лесов	Категория защитных лесов	Номер лесопатологического выдела	Площадь лесопатологического выдела, га	Таксационная характеристика											Заложено пробных площадей			
									состав	порода	возраст, лет	средняя высота, м	средний диаметр, см	тип леса	тип условий местопрорастания	полнота	бонитет	запас, куб.м/га	количество, шт.	общая площадь, га			
ТО	1994	55	28	1,0	Защитные	134	-	-	10С	С	19	7,0	12	СЗЛР	В-1	0,7	2	60	-	-			
Ф		55	28	1,0	Защитные	134	1	0,2	10С	С	45	10,0	16	СЗЛР	В-1	0,7	2	65	-	-			
ТО	2003	26	26	7,2	Защитные	134	-	-	9С1Яз	С ЯЗ	35	12	20	СДТР	В-2	0,7	2	120	-	-			
Ф		26	26	7,2	Защитные	134	1	0,2	9С1ЯЗ	С ЯЗ	52	15	24	СДТР	В-2	0,7	2	130	-	-			

Примечание:

ТО – таксационные описания

Ф - фактическая характеристика лесного насаждения
 Категория защитных лесов:

134-леса, расположенные в лесопарковых зонах

Исполнитель работ по проведению лесопатологического обследования:

Участковый лесничий Пригородного участка лесничества

Дата составления документа: 16.09.2020г.



Чалыгин М.М.

Результаты проведения лесопатологического обследования лесных насаждений за сентябрь 2020г.

Субъект Российской Федерации Саратовская область, Лесничество (лесопарк) Саратовское
(месяц)
Участковое лесничество Пригородное, Урочище (лесная дача)

1	2	3	4	5	6	7	Таксационная характеристика лесного насаждения										Распределение деревьев по категориям состояния, % от запаса										31	32	33	34				
							8	9	10	11	12	13	14	15	16	17	18	19	20	21	22	23	24	25	26	27					28	29	30	
55	28	1,0	Зеленое	134	1	0,2	Состав	С	45	10	16	СЗЛР	0,7	2	65	100	78	ослабленные	ослабленные	усыхающие	свежий сухой	старый сухой	свежий ветровал	старый ветровал	свежий бурелом	старый бурелом	аварийные деревья	Признаки повреждения деревьев	Доля поврежденных деревьев, %	Причина ослабления, повреждения	Поджиг рубке, %	Назначенные мероприятия		
26С	26	7,2	Зеленое	134	1	0,2	Состав	С	52	15	24	СДР	0,7	2	130	100	100	ослабленные	ослабленные	усыхающие	свежий сухой	старый сухой	свежий ветровал	старый ветровал	свежий бурелом	старый бурелом	аварийные деревья	Признаки повреждения деревьев	Доля поврежденных деревьев, %	Причина ослабления, повреждения	Поджиг рубке, %	Назначенные мероприятия		

Показатели, не соответствующие таксационному описанию, отмечаются «*»

Назначенные мероприятия: не требуются.

Категория защитных лесов: 134 – леса, расположенные в лесопарковых зонах

370-проведение инструментальной лесопатологии

104-усыхание >3/4 ветвей в кроне свежее

872-устойчивый низовой пожар текущего года средней интенсивности

Исполнитель работ по проведению лесопатологического обследования

Участковый лесничий Пригородного участкового лесничества

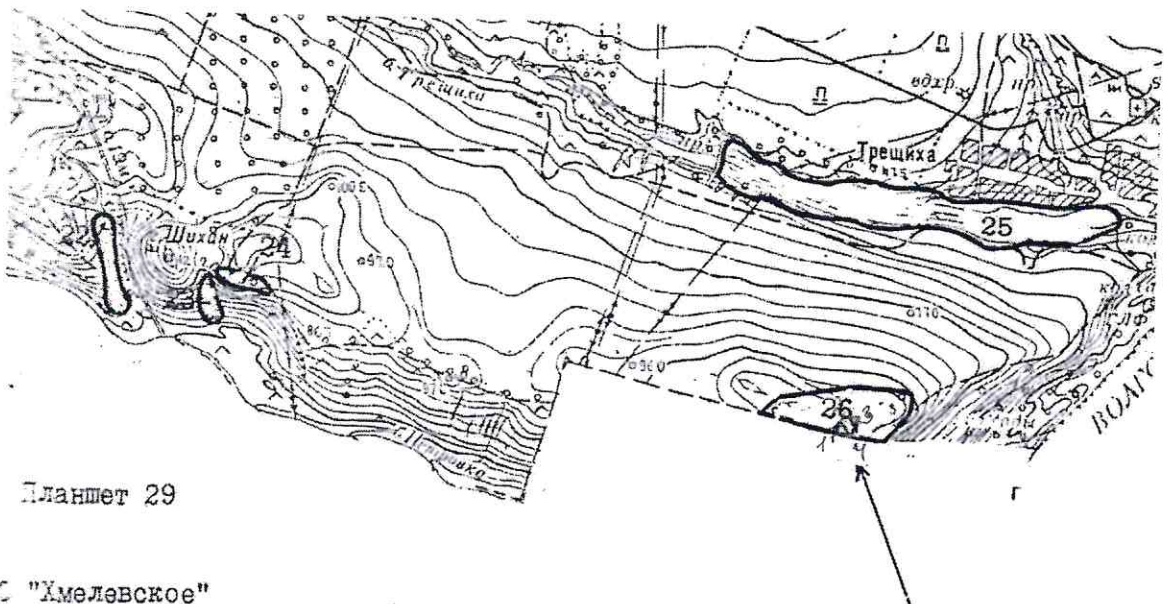
Дата составления документа: 16.09. 2020 года.


Чалпыгин М.М.

Абрис участка

Масштаб 1:25000

Квартал №26 (С)



Ланшет 29

с "Хмелевское"

Условные обозначения :



-- обследуемый участок

№ точки	Координаты
1	51.395142 / 45.873992
2	51.395424 / 45.874314
3	51.395316 / 45.874958
4	51.395009 / 45.874743

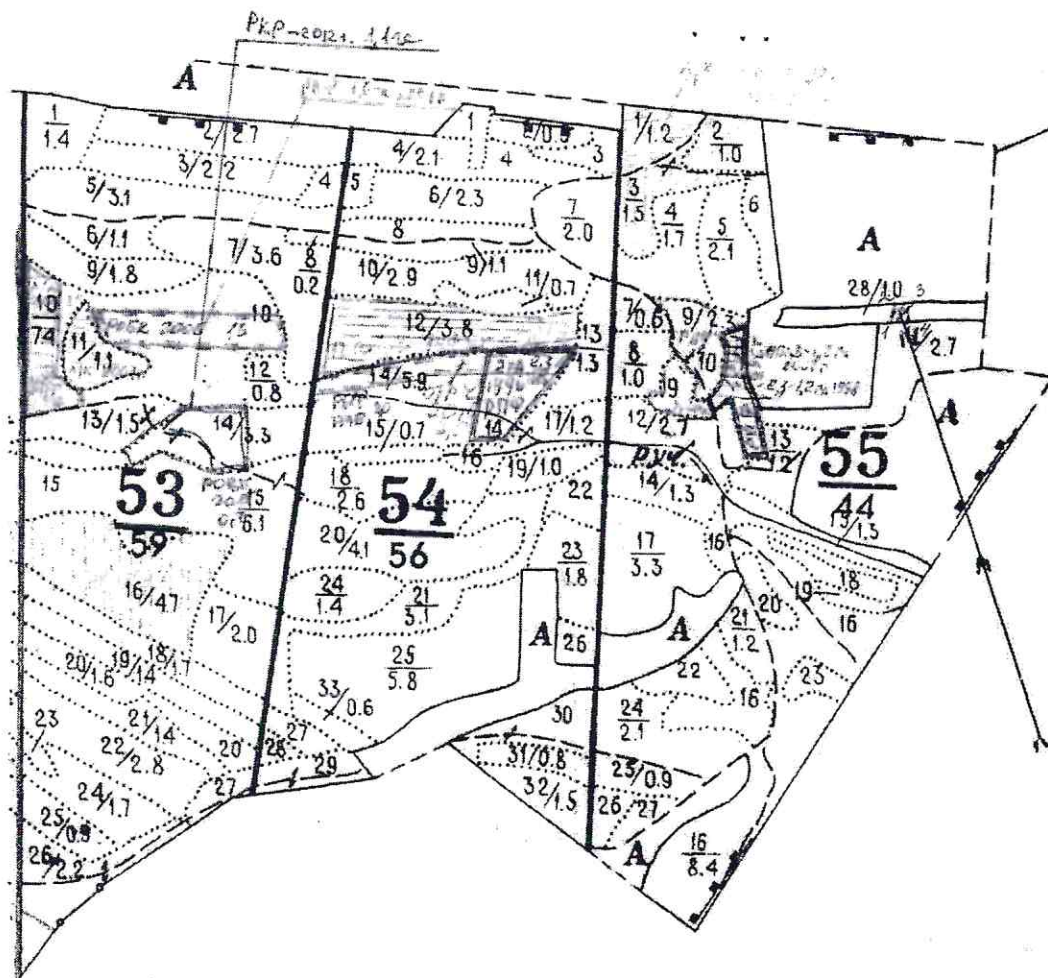
Исполнитель работ по проведению лесопатологического обследования:

Чалыгин М.М.

Дата составления документа 16.03 2020 г.

абрис участка

масштаб 1:10000



Координаты:

1. 51.350685 / 45.827976 Условные обозначения: //----// обследуемый участок
2. 51.351234 / 45.828207
3. 51.351167 / 45.828717
4. 51.350655 / 45.828411

Исполнитель работ по проведению лесопатологического обследования:

Чаплыгин М.М. *Чаплыгин*

Дата составления документа: 16.03.2020г.

ВЫПИСКА ИЗ ГОСУДАРСТВЕННОГО ЛЕСНОГО РЕЕСТРА

на «28» сентября 2020 г.

Орган государственной власти, осуществляющий ведение государственного лесного реестра на территории Саратовской области: **министерство природных ресурсов и экологии Саратовской области в лице первого заместителя министра - начальника управления лесного хозяйства Попов В.Г.**

Правообладатель земель лесного фонда на территории Саратовской области: **министерство природных ресурсов и экологии Саратовской области** (согласно п. 11 Положения о министерстве природных ресурсов и экологии Саратовской области, утвержденного постановлением Правительства Саратовской области от 08 октября 2013 г. № 537-П «Вопросы министерства природных ресурсов и экологии Саратовской области» и п.п. 2 п.1 ст. 83 Лесного кодекса РФ)

Заявитель: Министерство природных ресурсов и экологии Саратовской области по (во исполнении пункта 1.7 протокола совещания Департамента лесного хозяйства по Приволжскому федеральному округу, ФБУ «Рослесозащита» №01-05/3678 от 27.12.2016)

Информация по запрашиваемому лесному участку:

Собственность: Российской Федерации

Категория земель: земли лесного фонда

ХАРАКТЕРИСТИКА ЛЕСНОГО УЧАСТКА

Адрес (местоположение) лесного участка: Саратовский район

Лесничество	Саратовское
Участковое лесничество	Пригородное
Общая площадь, га	0,4
Категория лесов	Защитные
Категория защитности лесов	леса, выполняющие функции защиты природных и иных объектов: леса, расположенные в лесопарковых зонах
Возможный вид использования	Заготовка древесины

Таксационная характеристика лесного участка:

№ квартала	№ выдела	Площадь, га	Состав	Возраст	Высота	Диаметр	Бонитет	Тип леса	ТУМ	Полнота	Запас, м3/га	
по материалам лесоустройства 1994 г.												
55	ч28	0,2	Культуры 10С	19	7	12	2	сзлр	В1	0,7	60	
по материалам лесоустройства 2003 г.												
с26	ч26	0,2	Культуры 9С1Яз	35	12	20	2	сдтр	В2	0,7	120	
Итого		0,4										

Наименование, местонахождение юридического лица /ФИО физического лица/ - **лесопользователя (арендатора) / Документы – договор аренды лесного участка отсутствует**

(договор аренды лесного участка, постоянное (бессрочное) пользование лесным участком, договор безвозмездного срочного пользования лесным участком, реквизиты договора, срок пользования)

Особые отметки: нет.

Приложение к акту лесопатологического обследования № 017/21 (визуальный способ).

Первый заместитель министра-начальник управления лесного хозяйства

Попов В.Г.

ФИО

Дата

МП

28.09.2020 Подпись



Карта-схема расположения и границы лесного участка Саратовская область

(субъект Российской Федерации, муниципальное образование)

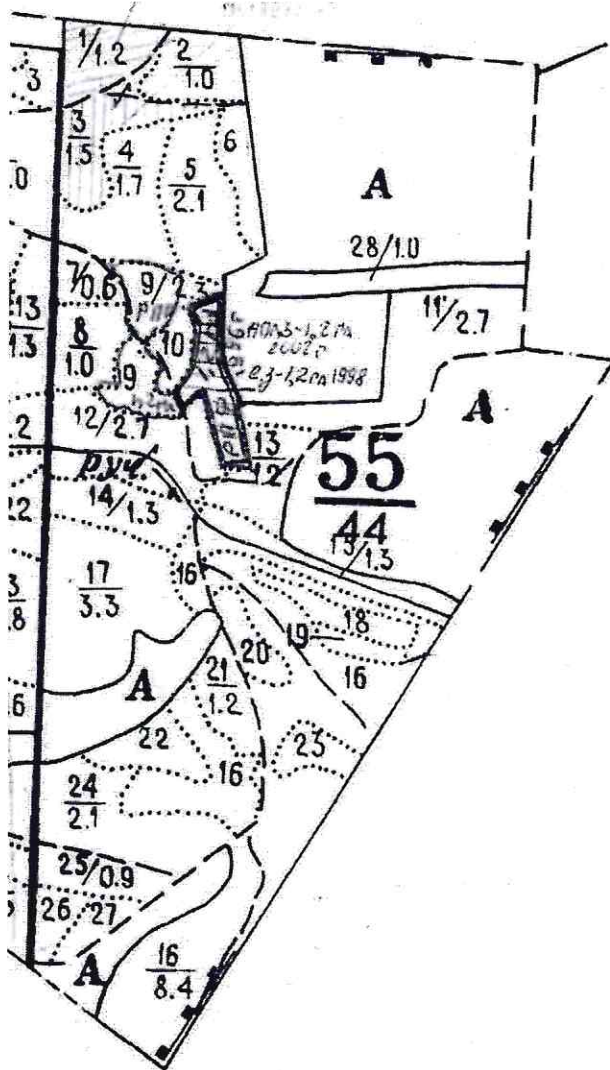
Лесничество (лесопарк) **Саратовское**

(название)

Участковое лесничество **Пригородное, квартал 55**

(название)

Собственность - Российской Федерации;



Первый заместитель министра-
начальник управления лесного
хозяйства

Попов В.Г.

ФИО

28.09.2020 Подпись

Дата



