

УТВЕРЖДАЮ  
Первый заместитель министра -  
начальник управления лесного  
хозяйства министерства  
природных ресурсов и экологии  
Саратовской области

Попов В.Г.  
« 17 » августа 2021 г.

лесных насаждений \_\_\_\_\_  
Саратовская область

Акт  
лесопатологического обследования № 001/22  
Усовского \_\_\_\_\_ (лесничество)  
Саратовская область (субъект Российской Федерации)

Способ лесопатологического обследования:

1. Визуальный
2. Инструментальный

Место проведения:

Участковое лесничество	Урочище (дача)	Квартал	Выдел	Площадь выдела, га	Лесопатологический выдел	Площадь лесопатологического выдела, га
Усовское	-	С34	2	61,0	1	4,3

Лесопатологическое обследование проведено на общей площади \_\_\_\_\_ 4,3 га.

Кадастровый номер участка: \_\_\_\_\_

(для участков, предоставленных в постоянное (бессрочное) пользование, аренду)

Документ о праве пользования: \_\_\_\_\_

(тип документа о праве пользования, дата, номер, вид разрешенного использования лесов)

## 2. Инструментальное (детальное) обследование лесных насаждений.

2.1. Лесничество \_\_\_\_\_ Усовское \_\_\_\_\_ Участковое лесничество \_\_\_\_\_ Усовское \_\_\_\_\_  
 Урочище (дача) \_\_\_\_\_ Квартал С34 Выдел 2  
 Лесопатологический выдел 1  
 Наличие ограничений или особенностей участка, влияющих на назначение СОМ: \_\_\_\_\_ -

(отметка о наличии ООПТ, ОЗУ, водоохранной зоны, радиоактивного загрязнения лесов, угрозы возникновения очагов вредных организмов или пожарной опасности в лесах).

2.2. Фактическая таксационная характеристика лесного насаждения соответствует (не соответствует) таксационному описанию (нужное подчеркнуть)

Причины несоответствия: \_\_\_\_\_ длительный период после лесоустройства (27 лет)

Ведомость участков с выявленными несоответствиями таксационным описаниям приведена в приложении 1 к Акту.

2.3. Состояние насаждений:

с нарушенной устойчивостью (средневзвешенная категория состояния  $\geq 1,51 \leq 4,50$ )

с утраченной устойчивостью (средневзвешенная категория состояния  $\geq 4,51$ )

устойчивое (средневзвешенная категория состояния  $< 1,50$ )

2.4. Причины ослабления, повреждения, средневзвешенная категория состояния насаждения: \_\_\_\_\_

*Устойчивый низовой пожар 1-3 летней давности высокой интенсивности (865), СКС- 5,00*

2.4.1. Заселено (отработано) стволовыми вредителями:

Вид вредителя	Порода	Встречаемость заселённых деревьев, % от запаса породы	Встречаемость отработанных деревьев, % от запаса породы	Степень заселения лесного насаждения (слабая, средняя, сильная)
1	2	3	4	5

2.4.2. Повреждено огнём:

Вид пожара	Порода	Состояние корневых лап		Состояние корневой шейки		Высушивание луба		Степень поражения лесного насаждения (слабая, средняя, сильная)	
		процент повреждённых огнём корней	процент деревьев с данным повреждением	обугленность древесины корневой шейки по окружности (1/4; 2/4; 3/4; более 3/4)	процент деревьев с данным повреждением	по окружности (1/4; 2/4; 3/4; более 3/4)	процент деревьев с данным повреждением	по окружности ствола (менее 1/2; более 1/2)	процент деревьев с данным повреждением
1	2	3	4	5	6	7	8	9	10
Устойчивый низовой пожар 1-3 летней давности высокой интенсивности (865)						более 3/4	100		

2.4.3. Поражено болезнями

Болезнь / возбудитель	Порода	Встречаемость, % от запаса насаждения	Степень поражения лесного насаждения (слабая, средняя, сильная)
1	2	3	4

2.5. Выборке подлежит 100,0 % деревьев, (указывается общий % запаса деревьев, подлежащих рубке, от общего запаса насаждения), в том числе:

без признаков ослабления	_____	% (причины назначения)	_____
ослабленных	_____	% (причины назначения)	_____
сильно ослабленных	_____	% (причины назначения)	_____
усыхающих	_____	% (причины назначения)	_____
свежего сухостоя	<u>100,0</u>	%;	_____
свежего ветровала	_____	%;	_____
свежего бурелома	_____	%;	_____
старого сухостоя	_____	%;	_____
старого ветровала	_____	%;	_____
старого бурелома	_____	%;	_____

2.6. Полнота лесного насаждения после уборки деревьев, подлежащих рубке, составит 0,0.  
Критическая полнота для данной категории лесных насаждений и преобладающей породы составляет 0,3.

**ЗАКЛЮЧЕНИЕ к инструментальному обследованию участка.**

Насаждение с нарушенной устойчивостью, СКС насаждения 5,00, полнота после рубки составит 0,0. В соответствии с п. 19 Постановления Правительства Российской Федерации от 09.12.2020 N 2047 и с п. 41, 42, 54 Приказа Минприроды России от 09.11.2020 N 912 назначается сплошная санитарная рубка.

С целью предотвращения негативных процессов, снижения ущерба от их воздействия, назначено:

Участковое лесничество	Урочище (дача)	Квартал	Выдел	Площадь выдела, га	Лесопатологический выдел	Площадь лесопатологического выдела, га	Вид мероприятия	Площадь мероприятия, га	Породы	Доля выбираемой древесины по запасу, %	Рекомендуемый срок проведения мероприятия
1	2	3	4	5	6	7	8	9	10	11	12
Усовское		С34	2	61,0	1	4,3	ССР	4,3	С	100,0	2021 - 2022

Ведомость временной пробной площади и абрис лесного участка прилагаются (приложение 2 и 3 к Акту)

РЕКОМЕНДАЦИИ по проведению мероприятий, не относящихся к мероприятиям по предупреждению распространения вредных организмов.

Дата проведения ЛПО 25.05.2021  
Дата составления документа 25.06.2021

Исполнитель работ по проведению лесопатологического обследования:

Фамилия, имя и отчество (при наличии) Вехов Роман Владимирович

Организация филиал ФБУ «Рослесозащита»-«ЦЗЛ Саратовской области»

Должность Зам. нач.отдела защиты леса и лесопатологического мониторинга

Подпись

Рос

Телефон 8 (8452)62-00-15

Ведомость участков леса с выявленными несоответствиями таксационным описаниям

Субъект Российской Федерации Саратовская область Лесничество Усовское  
 Участковое лесничество Усовское Урочище (лесная дача) Усовское

Год проведения лесопроцедуры	Номер квартала	Номер выдела	Площадь выдела, га	Целевое назначение лесов	Категория защитных лесов	ОЗУ	Источник данных	Номер лесопатологического выдела	Площадь лесопатологического выдела, га	Таксационная характеристика								Заложено пробных площадей		
										состав	порода	возраст, лет	средняя высота, м	средний диаметр, см	тип леса	плотота	бонитет	Запас куб. м/га	количество, шт.	общая площадь, га
1	2	3	4	5	6	7	8	9	10	11	12	13	14	15	16	17	18	19	20	21
1994	С34	2	61,0	Защитные	142	-	ТО	×	×	7С3В	С,В	21	11	12	С3ЛР	0,8	1	120	-	-
2021	С34	2	61,0	Защитные	142	-	Ф	1	4,3	10С+В	С,В	48	21	18	С3ЛР	0,8	1	267,7	3*	0,09

Условные обозначения:

ТО - таксационные описания

Ф - фактическая характеристика лесного насаждения

Примечание: \* - круговые площадки постоянного радиуса (3 шт)

142 - Противозрозонные леса

Исполнитель работ по проведению лесопатологического обследования:

Фамилия, имя

и отчество (при наличии)

Вехов Роман Владимирович

Подпись





Результаты проведения лесопатологического обследования лесных насаждений

за Май 20 21 г.

Субъект Российской Федерации Саратовская область Лесничество Усовское  
Участковое лесничество Усовское Урочище (лесная дача) Усовское

Номер квартала	Номер выдела	Целевое назначение лесов	Категория защитных лесов	ОЗУ	Номер лесопатологического выдела	Площадь лесопатологического выдела, га	Таксационная характеристика лесного насаждения										Число деревьев на временной пробы площадь, шт	Распределение деревьев по категориям состояния, % от запаса												Подлежит рубке, % от запаса		Назначенные мероприятия																
							состав	попорода	возраст	средняя высота, м	средний диаметр, см	тип леса	полнота	фонитет	запас, куб. м/га	без признаков ослабления		ослабленные	сильно ослабленные	усыхающие		свежий сухостой	свежий ветровал	свежий бурелом	старый сухостой	старый ветровал	старый бурелом	Почвенно-биологическая причина ослабления, повреждения	100,0	100,0	вид	площадь, га																
1	2	3	4	5	6	7	8	9	10	11	12	13	14	15	16	17	18	19	20	21	22	23	24	25	26	27	28	29	30	31	32	33	34	35	36													
С34	2	61,0	Защитные	142	-	4,3		10С+В*	С	48*	21*	18*	СЗЛР	0,8	1	267,7*	86								100,0							100,0	100,0	511	4,3													
Итого																	96																															

Основные обозначения: Н - деревья не подлежат рубке, Р - деревья подлежат рубке, \* - показатели, не соответствующие таксационному описанию

Причины ослабления, повреждения: 865 - Устойчивый низовой пожар 1-3 летней давности высокой интенсивности

Категория защитных лесов: 142 - Противозеронозные леса

Назначенные мероприятия (вид): 511 - сплошная санитарная рубка

Исполнитель работ по проведению лесопатологического обследования:

Фамилия, имя и отчество (при наличии)

Вехов Роман Владимирович

Подпись

Дата составления документа 25.06.2021

ВРЕМЕННАЯ ПРОБНАЯ ПЛОЩАДЬ № 1, 2, 3

1.1 Субъект Российской Федерации Саратовская область  
Лесничество Усовское Участковое лесничество Усовское  
Урочище (дача) \_\_\_\_\_  
Квартал С34 Выдел 2 Площадь выдела 61,0 га.  
Лесопатологический выдел 1 Площадь лесопатологического выдела 4,3 га.

1.2. Метод перече́та:  
сплошной, ленты пере́чета, круговые площадки постоянного радиуса, реласкопические площадки (нужное)  
Количество лент / площадок 3 шт. Размеры площадок (длина x ширина/радиус) 9,8 м.  
Размер временной  
пробной площади: 0,09 га.

1.3. Фактическая таксационная характеристика насаждения:  
Состав 10С+В возраст 48 лет; тип леса А2 полнота 0,8  
бонитет 1 запас на га 267,7 кбм возобновление отсутствует

1.4. Номер очага вредных организмов -  
Тип очага вредных организмов: эпизодический, хронический (нужное подчеркнуть)  
Фаза развития очага вредных организмов: начальная, нарастания численности, собственно вспышка, кризис (нужное подчеркнуть)

1.5. Причина ослабления, повреждения насаждения и время:  
Устойчивый низовой пожар 1-3 летней давности высокой интенсивности (865)

Состояние насаждения: с ураченной устойчивостью (погибшие) \_\_\_\_\_  
Средневзвешенная категория состояния насаждения: 5,00

1.6. Назначенные мероприятия:  
сплошная санитарная рубка (511)

Исполнитель работ по проведению лесопатологического обследования:  
Фамилия, имя и отчество (при наличии) Вехов Роман Владимирович Подпись Р.С.В.  
Дата составления документа: 25.06.2021

### ВЕДОМОСТЬ ПЕРЕЧЕТА ДЕРЕВЬЕВ

(для сплошного, ленточного и перече́та на круговых площадках постоянного радиуса)

Порода: Сосна средневзвешенная категория состояния 5.00

Ступени толщины, см	Количество деревьев по категориям состояния, шт																Всего		
	1		2		3		4		5		5 (а,б,в)			5 (г,д,е)			шт./куб.м	в т.ч. подлежит рубке, %	
	Н	З	Н	З	Н	З	Н	З	Н	З	Н	З	О	Н	З	О			
1	2	3	4	5	6	7	8	9	10	11	12	13	14	15	16	17	18	19	
8												9						9 / 0,2	1,0
12												15						15 / 1,1	4,6
16												16						16 / 2,4	10,3
20												21						21 / 5,5	23,7
24												13						13 / 5,6	23,9
28												9						9 / 5,8	24,9
32												3						3 / 2,7	11,6
36																			
40																			
44																			
48																			
52																			
56																			
60																			
Итого, шт.	0	0	0	0	0	0	0	0	0	0	0	86	0	0	0	0	0	86	100,0
Итого, куб.м												23,2						23,20	100,0
Итого, % от запаса по породе												100,0						100,0	100,0

Причины назначения в рубку деревьев категорий состояния:

1

2

3

4

Порода: Вяз средневзвешенная категория состояния 5.00

Ступени толщины, см	Количество деревьев по категориям состояния, шт																Всего	
	1		2		3		4		5		5 (а,б,в)			5 (г,д,е)			шт./куб.м	в т.ч. подлежит рубке, %
	Н	З	Н	З	Н	З	Н	З	Н	З	Н	З	О	Н	З	О		
1	2	3	4	5	6	7	8	9	10	11	12	13	14	15	16	17	18	19
8											3						3 / 0,1	8,3
12											4						4 / 0,3	30,7
16											2						2 / 0,3	31,1
20											1						1 / 0,3	29,9
24																		0,00
28																		0,0
32																		0,0
36																		0,0
40																		0,0
44																		0,0
48																		0,0
52																		0,0
56																		0,0
60																		0,0
Итого, шт.	0	0	0	0	0	0	0	0	0	0	10	0	0	0	0	0	10	100,0
Итого, куб.м											0,9						0,90	100,0
Итого, % от запаса по породе											100,0						100,0	100,0

Причины назначения в рубку деревьев категорий состояния:

1

2

3

4

По насаждению: 10С+В средневзвешенная категория состояния 5.00

Ступени толщины, см	Количество деревьев по категориям состояния, шт																Всего	
	1		2		3		4		5		5 (а,б,в)			5 (г,д,е)			шт./ куб.м	в том числе подлежит рубке, %
	Н	З	Н	З	Н	З	Н	З	Н	З	Н	З	О	Н	З	О		
1	2	3	4	5	6	7	8	9	10	11	12	13	14	15	16	17	18	19
8	0	0	0	0	0	0	0	0	0	0	12	0	0	0	0	0	12 / 0,3	1,3
12	0	0	0	0	0	0	0	0	0	0	19	0	0	0	0	0	19 / 1,3	5,6
16	0	0	0	0	0	0	0	0	0	0	18	0	0	0	0	0	18 / 2,7	11,1
20	0	0	0	0	0	0	0	0	0	0	22	0	0	0	0	0	22 / 5,8	23,9
24	0	0	0	0	0	0	0	0	0	0	13	0	0	0	0	0	13 / 5,6	23,1
28	0	0	0	0	0	0	0	0	0	0	9	0	0	0	0	0	9 / 5,8	24,0
32	0	0	0	0	0	0	0	0	0	0	3	0	0	0	0	0	3 / 2,7	11,1
36	0	0	0	0	0	0	0	0	0	0	0	0	0	0	0	0		
40	0	0	0	0	0	0	0	0	0	0	0	0	0	0	0	0		
44	0	0	0	0	0	0	0	0	0	0	0	0	0	0	0	0		
48	0	0	0	0	0	0	0	0	0	0	0	0	0	0	0	0		
52	0	0	0	0	0	0	0	0	0	0	0	0	0	0	0	0		
56	0	0	0	0	0	0	0	0	0	0	0	0	0	0	0	0		
60	0	0	0	0	0	0	0	0	0	0	0	0	0	0	0	0		
Итого (шт.)	0	0	0	0	0	0	0	0	0	0	96	0	0	0	0	0	96	100,0
Итого (куб. м/га)	0	0	0	0	0	0	0	0	0	0	24,1	0	0	0	0	0	24,1	100,0
Итого, % от запаса по	0	0	0	0	0	0	0	0	0	0	100,0	0	0	0,0	0	0	100,0	100,0

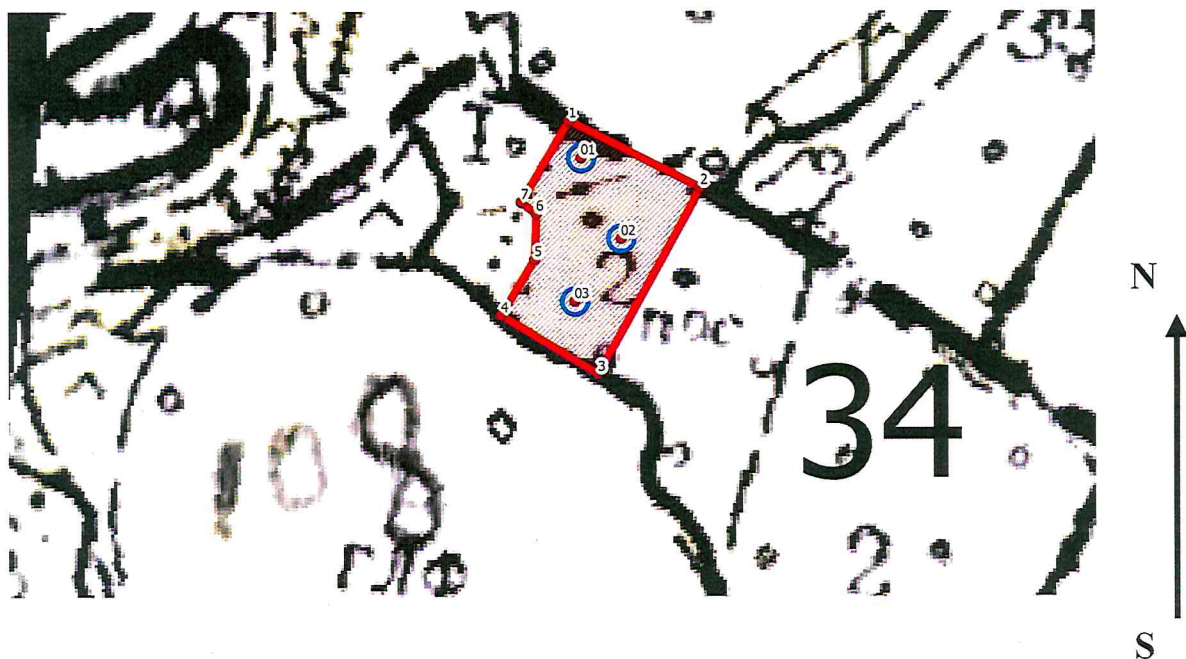
Условные обозначения: Н - не заселено (не поражено, не повреждено). З - заселено стволовыми вредителями (поражено болезнями, повреждено огнем), О - отработано вредителями.



### Абрис участка

Усовского лесничества, Усовского сельского лесничества, квартал С34, выдел 2,  
л/п выдел 1, площадь 4,5 га

Масштаб 1:10 000



Условные обозначения: — граница обследуемого участка,  граница кварталов,  
— граница ленты (площадки),  граница выделов

№ квартала	№ выдела	№ лесопатологического выдела	Размер ленты (круговые площадки) перечета					Координаты начала, конца и поворотных точек лент перечета / центров круговых площадок перечета	
			№ ленты (площадки)	длина, м	ширина, м	радиус, м	площадь, га		
С34	2	1	01	-	-	9,8	0,03	51.86012 <sup>0</sup>	46.57917 <sup>0</sup>
			02	-	-	9,8	0,03	51.85926 <sup>0</sup>	46.57862 <sup>0</sup>
			03	-	-	9,8	0,03	51.85900 <sup>0</sup>	46.57777 <sup>0</sup>



**Пространственное размещение лесопатологических выделов**  
(включается в Акт при выделении лесопатологических выделов, для указания  
пространственного расположения поврежденных и погибших насаждений)

Номера точек	Координаты		Длина, м
1	51.85882 <sup>0</sup>	46.57625 <sup>0</sup>	100
2	51.85957 <sup>0</sup>	46.57706 <sup>0</sup>	121
3	51.86058 <sup>0</sup>	46.57770 <sup>0</sup>	63
4	51.86107 <sup>0</sup>	46.57816 <sup>0</sup>	72
5	51.86115 <sup>0</sup>	46.57919 <sup>0</sup>	67
6	51.86106 <sup>0</sup>	46.58015 <sup>0</sup>	148
7	51.85973 <sup>0</sup>	46.57996 <sup>0</sup>	49
8	51.85939 <sup>0</sup>	46.57951 <sup>0</sup>	45
9	51.85898 <sup>0</sup>	46.57951 <sup>0</sup>	122
10	51.85884 <sup>0</sup>	46.57776 <sup>0</sup>	26
11	51.85873 <sup>0</sup>	46.57743 <sup>0</sup>	39
12	51.85873 <sup>0</sup>	46.57686 <sup>0</sup>	42

Исполнитель работ по проведению лесопатологического обследования:

Фамилия, имя

и отчество (при наличии) Вехов Роман Владимирович Подпись Р.В. Вехов

Дата составления документа 25.06.2021

# ВЫПИСКА ИЗ ГОСУДАРСТВЕННОГО ЛЕСНОГО РЕЕСТРА

на «20» Июля 2021 г.

Орган государственной власти, осуществляющий ведение государственного лесного реестра на территории Саратовской области: **министерство природных ресурсов и экологии Саратовской области в лице первого заместителя министра - начальника управления лесного хозяйства Попова В.Г.**

Правообладатель земель лесного фонда на территории Саратовской области: **министерство природных ресурсов и экологии Саратовской области** (согласно п. 11 Положения о министерстве природных ресурсов и экологии Саратовской области, утвержденного постановлением Правительства Саратовской области от 08 октября 2013 г. № 537-П «Вопросы министерства природных ресурсов и экологии Саратовской области» и п.п. 2 п.1 ст. 83 Лесного кодекса РФ)

**Заявитель: Министерство природных ресурсов и экологии Саратовской области**  
(во исполнении пункта 1.7 протокола совещания Департамента лесного хозяйства по Приволжскому федеральному округу, ФБУ «Рослесозащита» №01-05/3678 от 27.12.2016)

## Информация по запрашиваемому лесному участку:

Собственность: Российской Федерации

Категория земель: земли лесного фонда

### ХАРАКТЕРИСТИКА ЛЕСНОГО УЧАСТКА

Адрес (местоположение) лесного участка: Воскресенский район

Лесничество	Усовское
Участковое лесничество	Усовское
Общая площадь, га	4,3
Категория лесов	Защитные
Категория защитности лесов	Ценные леса: противозерозийные леса
Возможный вид использования	Заготовка древесины

Таксационная характеристика лесного участка:

№ квартала	№ выдела	Площадь, га	Состав	Возраст	Высота	Диаметр	Бонитет	Тип леса	ТУМ	Полнота	Запас м3/га
по материалам лесоустройства 2003 г.											
с34	ч2	4,3	Культуры 7С3Вм	25	11	12	1	стр	A2	0,8	120
по актам натурного обследования 2021 г.											
с34	ч2	4,3	Культуры 9С1Вм	43	17	20	1	стр	A2	0,6	180
<b>Итого</b>		<b>4,3</b>									

Наименование, местонахождение юридического лица /ФИО физического лица/ - **лесопользователя (арендатора)/Документы – договор аренды лесного участка отсутствуют.**

(договор аренды лесного участка, постоянное (бессрочное) пользование лесным участком, договор безвозмездного срочного пользования лесным участком, реквизиты договора, срок пользования)

Особые отметки: запас сухостоя 15 м3/га.

Приложение к акту лесопатологического обследования № 001/22 (инструментальный способ).

Первый заместитель министра -  
начальник управления лесного  
хозяйства

**Попов В.Г.**

ФИО

20.07.2021

Дата



# Карта-схема расположения и границы лесного участка Саратовская область

(субъект Российской Федерации, муниципальное образование)

Лесничество (лесопарк) **Усовское**

(название)

Участковое лесничество **Усовское**, квартал с34

(название)

Собственность - Российской Федерации;



Первый заместитель министра-  
начальник управления лесного  
хозяйства

**Попов В.Г.**

ФИО

20.07.2021

Дата

Подпись





УТВЕРЖДАЮ  
Первый заместитель министра -  
начальник управления лесного  
хозяйства министерства  
природных ресурсов и экологии  
Саратовской области

Попов В.Г.  
« 17 » августа 2021 г.

лесных насаждений \_\_\_\_\_ Акт  
лесопатологического обследования № 002/22  
Усовского \_\_\_\_\_ (лесничество)  
Саратовская область \_\_\_\_\_ (субъект Российской Федерации)

Способ лесопатологического обследования: 1. Визуальный   
2. Инструментальный

Место проведения:

Участковое лесничество	Урочище (дача)	Квартал	Выдел	Площадь выдела, га	Лесопатологи- ческий выдел	Площадь лесопатологического выдела, га
Усовское	-	99	6	12,0	1	4,5

Лесопатологическое обследование проведено на общей площади \_\_\_\_\_ 4,5 га.

Кадастровый номер участка: \_\_\_\_\_  
(для участков, предоставленных в постоянное (бессрочное) пользование, аренду)

Документ о праве пользования: \_\_\_\_\_  
\_\_\_\_\_  
\_\_\_\_\_  
(тип документа о праве пользования, дата, номер, вид разрешенного использования лесов)

## 2. Инструментальное (детальное) обследование лесных насаждений.

2.1. Лесничество \_\_\_\_\_ Усовское \_\_\_\_\_ Участковое лесничество \_\_\_\_\_ Усовское \_\_\_\_\_  
 Урочище (дача) \_\_\_\_\_ Квартал \_\_\_\_\_ 99 \_\_\_\_\_ Выдел \_\_\_\_\_ 6 \_\_\_\_\_  
 Лесопатологический выдел \_\_\_\_\_ 1 \_\_\_\_\_  
 Наличие ограничений или особенностей участка, влияющих на назначение СОМ: \_\_\_\_\_ - \_\_\_\_\_

(отметка о наличии ООПТ, ОЗУ, водоохранной зоны, радиоактивного загрязнения лесов, угрозы возникновения очагов вредных организмов или пожарной опасности в лесах).

2.2. Фактическая таксационная характеристика лесного насаждения соответствует (не соответствует) таксационному описанию (нужное подчеркнуть)

Причины несоответствия: \_\_\_\_\_ длительный период после лесоустройства (27 лет) \_\_\_\_\_

Ведомость участков с выявленными несоответствиями таксационным описаниям приведена в приложении 1 к Акту.

2.3. Состояние насаждений:

с нарушенной устойчивостью (средневзвешенная категория состояния  $\geq 1,51 \leq 4,50$ )

с утраченной устойчивостью (средневзвешенная категория состояния  $\geq 4,51$ )

устойчивое (средневзвешенная категория состояния  $< 1,50$ )

2.4. Причины ослабления, повреждения, средневзвешенная категория состояния насаждения: \_\_\_\_\_

*Устойчивый низовой пожар 1-3 летней давности высокой интенсивности (865), СКС- 4,50*

2.4.1. Заселено (отработано) стволовыми вредителями:

Вид вредителя	Порода	Встречаемость заселённых деревьев, % от запаса породы	Встречаемость отработанных деревьев, % от запаса породы	Степень заселения лесного насаждения (слабая, средняя, сильная)
1	2	3	4	5

2.4.2. Повреждено огнём:

Вид пожара	Порода	Состояние корневых лап		Состояние корневой шейки		Высушивание луба		Обугленность древесины более 1/3 высоты ствола	
		процент повреждённых огнём корней	процент деревьев с данным повреждением	обугленность древесины корневой шейки по окружности (1/4; 2/4; 3/4; более 3/4)	процент деревьев с данным повреждением	по окружности (1/4; 2/4; 3/4; более 3/4)	процент деревьев с данным повреждением	по окружности ствола (менее 1/2; более 1/2)	процент деревьев с данным повреждением
1	2	3	4	5	6	7	8	9	10
Устойчивый низовой пожар 1-3 летней давности высокой интенсивности (865)	С					1/4	3,8		
						1/2	15,1		
						3/4	8,7		
						более 3/4	69,2		

2.4.3. Поражено болезнями

Болезнь / возбудитель	Порода	Встречаемость, % от запаса насаждения	Степень поражения лесного насаждения (слабая, средняя, сильная)
1	2	3	4

2.5. Выборке подлежит \_\_\_\_\_ 81,1 % деревьев, (указывается общий % запаса деревьев, подлежащих рубке, от общего запаса насаждения), в том числе:

без признаков ослабления	_____ % (причины назначения)	_____
ослабленных	_____ % (причины назначения)	_____
сильно ослабленных	_____ % (причины назначения)	_____
усыхающих	8,7 % (причины назначения)	Устойчивый низовой пожар 1-3 летней давности высокой интенсивности (865)
свежего сухостоя	69,2 %;	
свежего ветровала	_____ %;	
свежего бурелома	_____ %;	
старого сухостоя	3,2 %;	
старого ветровала	_____ %;	
старого бурелома	_____ %;	



2.6. Полнота лесного насаждения после уборки деревьев, подлежащих рубке, составит 0,2.  
Критическая полнота для данной категории лесных насаждений и преобладающей породы составляет

0,3.

#### ЗАКЛЮЧЕНИЕ к инструментальному обследованию участка.

Насаждение с нарушенной устойчивостью, СКС насаждения 4,50, полнота после рубки составит 0,2. В соответствии с п. 19 Постановления Правительства Российской Федерации от 09.12.2020 N 2047 и с п. 41, 42, 54 Приказа Минприроды России от 09.11.2020 N 912 назначается сплошная санитарная рубка.

С целью предотвращения негативных процессов, снижения ущерба от их воздействия, назначено:

Участковое лесничество	Урочище (дача)	Квартал	Выдел	Площадь выдела, га	Лесопатологический выдел	Площадь лесопатологического выдела, га	Вид мероприятия	Площадь мероприятия, га	Породы	Доля выбираемой древесины по запасу, %	Рекомендуемый срок проведения мероприятия
1	2	3	4	5	6	7	8	9	10	11	12
Усовское		99	6	12	1	4,5	ССР	4,5	С	81,1	2021 - 2022

Ведомость временной пробной площади и абрис лесного участка прилагаются (приложение 2 и 3 к Акту)

РЕКОМЕНДАЦИИ по проведению мероприятий, не относящихся к мероприятиям по предупреждению распространения вредных организмов.

Дата проведения ЛПО 26.05.2021  
Дата составления документа 25.06.2021

Исполнитель работ по проведению лесопатологического обследования:

Фамилия, имя и отчество (при наличии) Вехов Роман Владимирович

Организация филиал ФБУ «Рослесозащита»-«ЦЗЛ Саратовской области»

Должность Зам. нач.отдела защиты леса и лесопатологического мониторинга

Подпись

Телефон 8 (8452)62-00-15

Ведомость участков леса с выявленными несоответствиями таксационным описаниям

Субъект Российской Федерации Саратовская область Лесничество Усовское  
Участковое лесничество Усовское Урочище (лесная дача) Усовское

Год проведения лесосурьейства	Номер квартала	Номер выдела	Площадь выдела, га	Целевое назначение лесов	Категория защитных лесов	ОЗУ	Источник данных	Номер лесопатологического выдела	Площадь лесопатологического выдела, га	Таксационная характеристика								Заложено пробных площадей		
										состав	порода	возраст, лет	средняя высота, м	средний диаметр, см	тип леса	полнота	бонитет	Запас куб.м/га	количество, шт.	общая площадь, га
1	2	3	4	5	6	7	8	9	10	11	12	13	14	15	16	17	18	19	20	21
1994	99	6	12,0	Защитные	142	-	ТО	×	×	10С	С	69	14	18	СЗЛР	0,9	4	190	-	-
2021	99	6	12,0	Защитные	142	-	Ф	1	4,5	10С	С	96	20	25	СЗЛР	1,0	4	343,3	3*	0,12

Условные обозначения:

ТО - таксационные описания

Ф - фактическая характеристика лесного насаждения

Примечание: \* - круговые площадки постоянного радиуса (3 шт)

142 - Противовозрастные леса

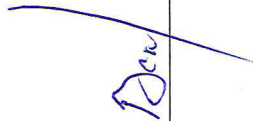
Исполнитель работ по проведению лесопатологического обследования:

Фамилия, имя

и отчество (при наличии)

Всхов Роман Владимирович

Подпись



Результаты проведения лесопатологического обследования лесных насаждений

за Май 20 21 г.

Субъект Российской Федерации Саратовская область Лесничество Усовское  
Участковое лесничество Усовское Урочище (лесная дача) Усовское

Номер квартала	Номер выдела	Целевое назначение лесов	Категория защитных лесов	ОЗУ	Номер лесопатологического выдела	Площадь выдела, га	Таксационная характеристика лесного насаждения										Число деревьев на временной пробной площади, шт	Распределение деревьев по категориям состояния, % от запаса												Причина ослабления, повреждения		Подлежит рубке, % от запаса		Назначенные мероприятия			
							состав	попорода	возраст	средняя высота, м	средний диаметр, см	тип леса	полнота	бонитет	запас, куб. м/га	Н		Р	Н	Р	Н	Р	Н	Р	Н	Р	Н	Р	Н	Р	Н	Р	Н	Р	Н	Р	Н
1	2	3	4	5	6	7	8	9	10	11	12	13	14	15	16	17	18	19	20	21	22	23	24	25	26	27	28	29	30	31	32	33	34	35	36	площадь, га	вид
99	6	12,0	Защитные	142	-	1	4,5	10С	С	96*	20*	25*	СЗЛР	1*	4	343,3*	94	0	0,0	3,8	0,0	15,1	0,0	0,0	8,7	69,2	0,0	0,0	3,2	0,0	0,0	81,1	511	4,5			
Итого																																					

Условные обозначения: Н - деревья не подлежат рубке; Р - деревья подлежат рубке; \* - показатели, не соответствующие таксационному описанию

Причины ослабления, повреждения: 865 - Устойчивый низовой пожар 1-3 летней давности высокой интенсивности

Категория защитных лесов: 142 - Противозонозные леса

Назначенные мероприятия (вид): 511 - сплошная санитарная рубка

Исполнитель работ по проведению лесопатологического обследования:

Фамилия, имя и отчество (при наличии)

Вехов Роман Владимирович

Подпись

Дата составления документа 25.06.2021



ВРЕМЕННАЯ ПРОБНАЯ ПЛОЩАДЬ № 1,2,3

1.1 Субъект Российской Федерации Саратовская область  
Лесничество Усовское Участковое лесничество Усовское  
Урочище (дача) \_\_\_\_\_  
Квартал 99 Выдел 6 Площадь выдела 12,0 га.  
Лесопатологический выдел 1 Площадь лесопатологического выдела 4.5 га.

1.2. Метод перече́та:  
сплошной, ленты пере́чета, круговые площадки постоянного радиуса, реласкопические площадки (нужное)  
Количество лент / площадок 3 шт. Размеры площадок (длина x ширина/радиус) 11,3 м.  
Размер временной  
пробной площади: 0,12 га.

1.3. Фактическая таксационная характеристика насаждения:  
Состав 10С возраст 96 лет; тип леса СЗЛР полнота 1  
бонитет 4 запас на га 343,3 кбм возобновление отсутствует

1.4. Номер очага вредных организмов -  
Тип очага вредных организмов: эпизодический, хронический (нужное подчеркнуть)  
Фаза развития очага вредных организмов: начальная, нарастания численности, собственно вспышка, кризис (нужное подчеркнуть)

1.5. Причина ослабления, повреждения насаждения и время:  
Устойчивый низовой пожар 1-3 летней давности высокой интенсивности (865)

Состояние насаждения: с нарушенной устойчивостью, (усыхающие)  
Средневзвешенная категория состояния насаждения: 4.50

1.6. Назначенные мероприятия:  
сплошная санитарная рубка (511)

Исполнитель работ по проведению лесопатологического обследования:  
Фамилия, имя и отчество (при наличии) Вехов Роман Владимирович Подпись Вехов  
Дата составления документа: 25.06.2021

**ВЕДОМОСТЬ ПЕРЕЧЕТА ДЕРЕВЬЕВ**  
(для сплошного, ленточного и перече́та на круговых площадках постоянного радиуса)

Порода: Сосна средневзвешенная категория состояния 4.50

Ступени толщины, см	Количество деревьев по категориям состояния, шт																Всего	
	1		2		3		4		5		5 (а,б,в)			5 (г,д,е)			шт./куб.м	в т.ч. подлежит рубке, %
	Н	З	Н	З	Н	З	Н	З	Н	З	Н	З	О	Н	З	О		
1	2	3	4	5	6	7	8	9	10	11	12	13	14	15	16	17	18	19
8																		
12											4			2			6 / 0,4	1,0
16											12			1			13 / 2,0	4,7
20					1						10			4			15 / 3,9	8,8
24			1		5		4				16						26 / 10,7	19,9
28			2		4		2				10						18 / 10,4	16,9
32					2		1				8						11 / 8,7	17,3
36											5						5 / 5,2	12,5
40																		
44																		
48																		
52																		
56																		
60																		
Итого, шт.	0	0	3	0	12	0	7	0	0	0	65	0	0	7	0	0	94	
Итого, куб.м	0,00	0,0	1,6	0,0	6,2	0,0	3,6	0,0	0,0	0,0	28,5	0,0	0,0	1,3	0,0	0,0	41,2	81,1
Итого, % от запаса по породе	0,0	0,0	3,8	0,0	15,1	0,0	8,7	0,0	0,0	0,0	69,2	0,0	0,0	3,2	0,0	0,0	100,0	81,1

Причины назначения в рубку деревьев категорий состояния:

1

2

3

4

Устойчивый низовой пожар 1-3 летней давности высокой интенсивности (865)



По насаждению:

10С

средневзвешенная категория состояния 4,50

Ступени толщины, см	Количество деревьев по категориям состояния, шт																Всего	
	1		2		3		4		5		5 (а,б,в)			5 (г,д,е)			шт./ куб.м	в том числе подлежит рубке, %
	Н	З	Н	З	Н	З	Н	З	Н	З	Н	З	О	Н	З	О		
1	2	3	4	5	6	7	8	9	10	11	12	13	14	15	16	17	18	19
8	0	0	0	0	0	0	0	0	0	0	0	0	0	0	0	0	0 / 0,0	0,0
12	0	0	0	0	0	0	0	0	0	0	4	0	0	2	0	0	6 / 0,4	1,0
16	0	0	0	0	0	0	0	0	0	0	12	0	0	1	0	0	13 / 2,0	4,7
20	0	0	0	0	1	0	0	0	0	0	10	0	0	4	0	0	15 / 3,9	8,8
24	0	0	1	0	5	0	4	0	0	0	16	0	0	0	0	0	26 / 10,7	19,9
28	0	0	2	0	4	0	2	0	0	0	10	0	0	0	0	0	18 / 10,4	16,9
32	0	0	0	0	2	0	1	0	0	0	8	0	0	0	0	0	11 / 8,7	17,3
36	0	0	0	0	0	0	0	0	0	0	5	0	0	0	0	0	5 / 5,2	12,5
40	0	0	0	0	0	0	0	0	0	0	0	0	0	0	0	0	0 / 0,0	0,0
44	0	0	0	0	0	0	0	0	0	0	0	0	0	0	0	0	0 / 0,0	0,0
48	0	0	0	0	0	0	0	0	0	0	0	0	0	0	0	0	0 / 0,0	0,0
52	0	0	0	0	0	0	0	0	0	0	0	0	0	0	0	0	0 / 0,0	0,0
56	0	0	0	0	0	0	0	0	0	0	0	0	0	0	0	0	0 / 0,0	0,0
60	0	0	0	0	0	0	0	0	0	0	0	0	0	0	0	0	0 / 0,0	0,0
Итого, шт.	0	0	3	0	12	0	7	0	0	0	65	0	0	7	0	0	94	
Итого (куб. м/га)	0	0	1,6	0,0	6,2	0,0	3,6	0,0	0,0	0,0	28,5	0,0	0,0	1,3	0,0	0,0	41,2	81,1
Итого, % от запаса по насаждению	0,0	0,0	3,8	0,0	15,1	0,0	8,7	0,0	0,0	0,0	69,2	0,0	0,0	3,2	0,0	0,0	100,0	81,1

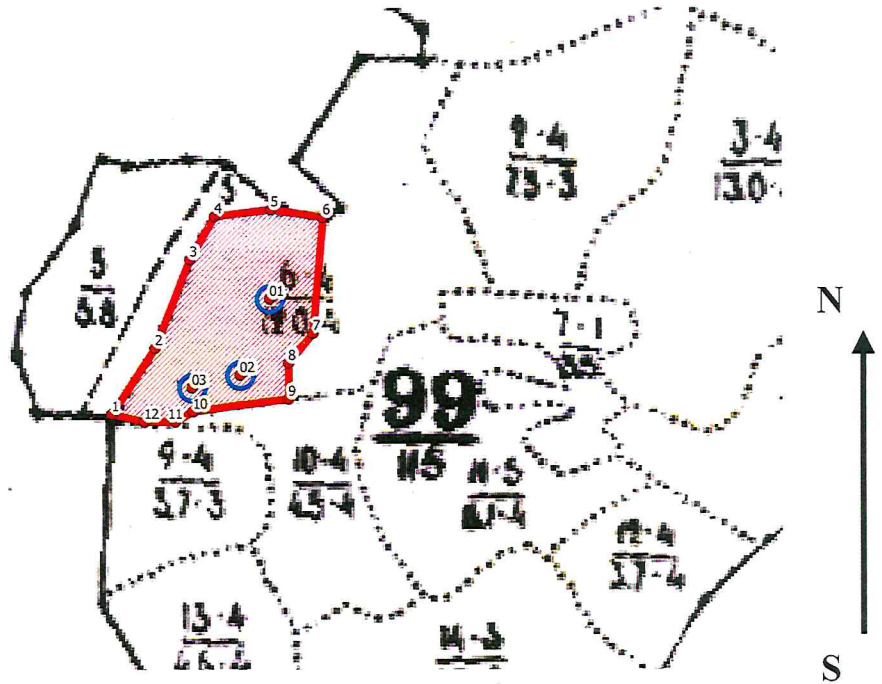
Условные обозначения: Н - не заселено (не поражено, не повреждено). З - заселено стволовыми вредителями (поражено болезнями, повреждено огнем), О - отработано вредителями.

### Абрис участка

Усовского лесничества, Усовского участкового лесничества, квартал 99, выдел 6, л/п  
выдел 1, площадь 4,5 га

Масштаб 1:10 000

ль "Ленина"



Условные обозначения:   
— граница обследуемого участка,  граница кварталов,   
— граница ленты (площадки),  граница выделов

№ квартала	№ выдела	№ лесопатологического выдела	Размер ленты (круговые площадки) перечета					Координаты начала, конца и поворотных точек лент перечета / центров круговых площадок перечета	
			№ ленты (площадки)	длина, м	ширина, м	радиус, м	площадь, га		
99	6	1	01	-	-	11,3	0,04	51.86012 <sup>0</sup>	46.57917 <sup>0</sup>
			02	-	-	11,3	0,04	51.85926 <sup>0</sup>	46.57862 <sup>0</sup>
			03	-	-	11,3	0,04	51.85900 <sup>0</sup>	46.57777 <sup>0</sup>

**Пространственное размещение лесопатологических выделов**  
(включается в Акт при выделении лесопатологических выделов, для указания  
пространственного расположения поврежденных и погибших насаждений)

Номера точек	Координаты		Длина, м
1	51.85882 <sup>0</sup>	46.57625 <sup>0</sup>	100
2	51.85957 <sup>0</sup>	46.57706 <sup>0</sup>	121
3	51.86058 <sup>0</sup>	46.57770 <sup>0</sup>	63
4	51.86107 <sup>0</sup>	46.57816 <sup>0</sup>	72
5	51.86115 <sup>0</sup>	46.57919 <sup>0</sup>	67
6	51.86106 <sup>0</sup>	46.58015 <sup>0</sup>	148
7	51.85973 <sup>0</sup>	46.57996 <sup>0</sup>	49
8	51.85939 <sup>0</sup>	46.57951 <sup>0</sup>	45
9	51.85898 <sup>0</sup>	46.57951 <sup>0</sup>	122
10	51.85884 <sup>0</sup>	46.57776 <sup>0</sup>	26
11	51.85873 <sup>0</sup>	46.57743 <sup>0</sup>	39
12	51.85873 <sup>0</sup>	46.57686 <sup>0</sup>	42

Исполнитель работ по проведению лесопатологического обследования:

Фамилия, имя

и отчество (при наличии) Вехов Роман Владимирович Подпись



Дата составления документа 25.06.2021



# ВЫПИСКА ИЗ ГОСУДАРСТВЕННОГО ЛЕСНОГО РЕЕСТРА

на « 20 » июль 2021 г.

Орган государственной власти, осуществляющий ведение государственного лесного реестра на территории Саратовской области: **министерство природных ресурсов и экологии Саратовской области в лице первого заместителя министра - начальника управления лесного хозяйства Попова В.Г.**

Правообладатель земель лесного фонда на территории Саратовской области: **министерство природных ресурсов и экологии Саратовской области** (согласно п. 11 Положения о министерстве природных ресурсов и экологии Саратовской области, утвержденного постановлением Правительства Саратовской области от 08 октября 2013 г. № 537-П «Вопросы министерства природных ресурсов и экологии Саратовской области» и п.п. 2 п.1 ст. 83 Лесного кодекса РФ)

**Заявитель: Министерство природных ресурсов и экологии Саратовской области**  
(во исполнении пункта 1.7 протокола совещания Департамента лесного хозяйства по Приволжскому федеральному округу, ФБУ «Рослесозащита» №01-05/3678 от 27.12.2016)

## Информация по запрашиваемому лесному участку:

Собственность: Российской Федерации

Категория земель: земли лесного фонда

## ХАРАКТЕРИСТИКА ЛЕСНОГО УЧАСТКА

Адрес (местоположение) лесного участка: Воскресенский район

Лесничество	Усовское
Участковое лесничество	Усовское
Общая площадь, га	4,5
Категория лесов	Защитные
Категория защитности лесов	Ценные леса: противозерозионные леса
Возможный вид использования	Заготовка древесины

Таксационная характеристика лесного участка:

№ квартала	№ выдела	Площадь, га	Состав	Возраст	Высота	Диаметр	Бонитет	Тип леса	ТУМ	Полнота	Запас м3/га
по материалам лесоустройства 1995 г.											
99	чб	4,5	Культуры 10С	70	14	8	4	сзл	В0	0,9	190
по актам натурного обследования 2021 г.											
99	чб	4,5	Культуры 10С	97	20	26	3	сзл	В0	0,2	80
Итого		4,5									

Наименование, местонахождение юридического лица /ФИО физического лица/ - **лесопользователя (арендатора)/Документы – договор аренды лесного участка отсутствуют.**

(договор аренды лесного участка, постоянное (бессрочное) пользование лесным участком, договор безвозмездного срочного пользования лесным участком, реквизиты договора, срок пользования)

**Особые отметки: запас сухостоя 240м3/га**

**Приложение к акту лесопатологического обследования № 002/22 (инструментальный способ).**

Первый заместитель министра -  
начальник управления лесного  
хозяйства

**Попов В.Г.**

ФИО

20.07.2021

Дата

Подпись



МП

# Карта-схема расположения и границы лесного участка

Саратовская область

(субъект Российской Федерации, муниципальное образование)

Лесничество Усовское

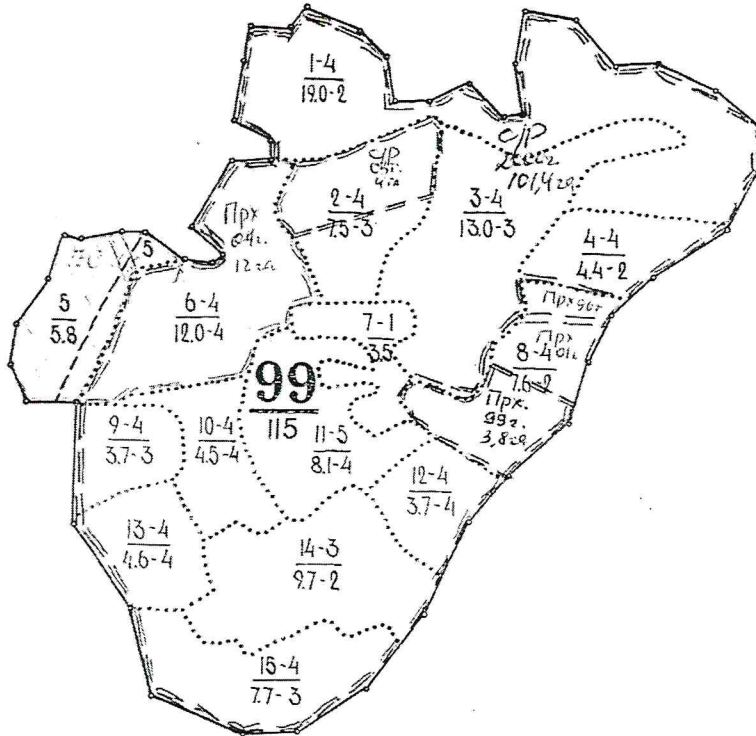
(название)

Участковое лесничество Усовское, квартал 99

(название)

Собственность - Российской Федерации;

ур. БУКАТОВСКИЕ СОСНЫ-1



Первый заместитель министра-  
начальник управления лесного  
хозяйства

**Попов В.Г.**

ФИО

20.07.2021

Дата

Подпись

МП





УТВЕРЖДАЮ

Первый заместитель министра -  
начальник управления лесного  
хозяйства министерства  
природных ресурсов и экологии  
Саратовской области

Попов В.Г.

« 17 » августа 2021 г.

лесных насаждений \_\_\_\_\_ Акт  
лесопатологического обследования № 003/22  
Усовского \_\_\_\_\_ (лесничество)  
Саратовская область \_\_\_\_\_ (субъект Российской Федерации)

Способ лесопатологического обследования:

1. Визуальный   
2. Инструментальный

Место проведения:

Участковое лесничество	Урочище (дача)	Квартал	Выдел	Площадь выдела, га	Лесопатологи- ческий выдел	Площадь лесопатологического выдела, га
Усовское	-	99	9	3,7	-	-

Лесопатологическое обследование проведено на общей площади \_\_\_\_\_ 3,7 га.

Кадастровый номер участка: \_\_\_\_\_

(для участков, предоставленных в постоянное (бессрочное) пользование, аренду)

Документ о праве пользования: \_\_\_\_\_

(тип документа о праве пользования, дата, номер, вид разрешенного использования лесов)

**2. Инструментальное (детальное) обследование лесных насаждений.**

2.1. Лесничество \_\_\_\_\_ Усовское \_\_\_\_\_ Участковое лесничество \_\_\_\_\_ Усовское \_\_\_\_\_  
 Урочище (дача) \_\_\_\_\_ Квартал \_\_\_\_\_ 99 Выдел \_\_\_\_\_ 9 \_\_\_\_\_  
 Лесопатологический выдел \_\_\_\_\_  
 Наличие ограничений или особенностей участка, влияющих на назначение СОМ: \_\_\_\_\_ - \_\_\_\_\_

(отметка о наличии ООПТ, ОЗУ, водоохранной зоны, радиоактивного загрязнения лесов, угрозы возникновения очагов вредных организмов или пожарной опасности в лесах).

2.2. Фактическая таксационная характеристика лесного насаждения соответствует (не соответствует) таксационному описанию (нужное подчеркнуть)

Причины несоответствия: \_\_\_\_\_ длительный период после лесоустройства (27 лет) \_\_\_\_\_

Ведомость участков с выявленными несоответствиями таксационным описаниям приведена в приложении 1 к Акту.

2.3. Состояние насаждений:

с нарушенной устойчивостью (средневзвешенная категория состояния  $\geq 1,51 < 4,50$ )

с утраченной устойчивостью (средневзвешенная категория состояния  $\geq 4,51$ )

устойчивое (средневзвешенная категория состояния  $< 1,50$ )

2.4. Причины ослабления, повреждения, средневзвешенная категория состояния насаждения: \_\_\_\_\_

*Устойчивый низовой пожар 1-3 летней давности высокой интенсивности (865), СКС-5,00*

2.4.1. Заселено (отработано) стволовыми вредителями:

Вид вредителя	Порода	Встречаемость заселённых деревьев, % от запаса породы	Встречаемость отработанных деревьев, % от запаса породы	Степень заселения лесного насаждения (слабая, средняя, сильная)
1	2	3	4	5

2.4.2. Повреждено огнём:

Вид пожара	Порода	Состояние корневых лап		Состояние корневой шейки		Высушивание луба		Обугленность древесины более 1/3 высоты ствола	
		процент повреждённых огнём корней	процент деревьев с данным повреждением	обугленность древесины корневой шейки по окружности (1/4; 2/4; 3/4; более 3/4)	процент деревьев с данным повреждением	по окружности (1/4; 2/4; 3/4; более 3/4)	процент деревьев с данным повреждением	по окружности ствола (менее 1/2; более 1/2)	процент деревьев с данным повреждением
1	2	3	4	5	6	7	8	9	10
Устойчивый низовой пожар 1-3 летней давности высокой интенсивности (865)	С					более 3/4	100,0		

2.4.3. Поражено болезнями

Болезнь / возбудитель	Порода	Встречаемость, % от запаса насаждения	Степень поражения лесного насаждения (слабая, средняя, сильная)
1	2	3	4

2.5. Выборке подлежит 100,0 % деревьев, (указывается общий % запаса деревьев, подлежащих рубке, от общего запаса насаждения), в том числе:

без признаков ослабления \_\_\_\_\_ % (причины назначения) \_\_\_\_\_  
 ослабленных \_\_\_\_\_ % (причины назначения) \_\_\_\_\_  
 сильно ослабленных \_\_\_\_\_ % (причины назначения) \_\_\_\_\_  
 усыхающих \_\_\_\_\_ % (причины назначения) \_\_\_\_\_  
 свежего сухостоя 100,0 %; \_\_\_\_\_  
 свежего ветровала \_\_\_\_\_ %; \_\_\_\_\_  
 свежего бурелома \_\_\_\_\_ %; \_\_\_\_\_  
 старого сухостоя \_\_\_\_\_ %; \_\_\_\_\_  
 старого ветровала \_\_\_\_\_ %; \_\_\_\_\_  
 старого бурелома \_\_\_\_\_ %; \_\_\_\_\_

Полнота лесного насаждения после уборки деревьев, подлежащих рубке, составит 0,0.  
 Итическая полнота для данной категории лесных насаждений и преобладающей породы составляет

0,3

**КЛЮЧЕНИЕ к инструментальному обследованию участка.**

насаждение с утраченной устойчивостью, СКС насаждения 5,00, полнота после рубки составит 0,0. В соответствии с п. 19 Постановления Правительства Российской Федерации от 09.12.2020 N 2047 и с п. 41, 42, 54 Приказа Минприроды России от 09.11.2020 N 912 назначается сплошная санитарная рубка.  
 целью предотвращения негативных процессов, снижения ущерба от их воздействия, назначено:

Участковое лесничество	Урочище (дача)	Квартал	Выдел	Площадь выдела, га	Лесопатологический выдел	Площадь лесопатологического выдела, га	Вид мероприятия	Площадь мероприятия, га	Породы	Доли выбираемой древесины по запасу, %	Рекомендуемый срок проведения мероприятия
1	2	3	4	5	6	7	8	9	10	11	12
Усовское		99	9	3,7	-	-	ССР	3,7	С	100,0	2021 - 2022

едомость временной пробной площади и абрис лесного участка прилагаются (приложение 2 и 3 к Акту)

РЕКОМЕНДАЦИИ по проведению мероприятий, не относящихся к мероприятиям по предупреждению распространения вредных организмов.

\_\_\_\_\_

\_\_\_\_\_

Дата проведения ЛПО 25.05.2021  
 Дата составления документа 25.06.2021

Исполнитель работ по проведению лесопатологического обследования:  
 Фамилия, имя и отчество (при наличии) Вехов Роман Владимирович  
 Организация филиал ФБУ «Рослесозащита»-«ЦЗЛ Саратовской области»  
 Должность Зам. нач.отдела защиты леса и лесопатологического мониторинга

Подпись 

Телефон 8 (8452)62-00-15

Ведомость участков леса с выявленными несоответствиями таксационным описаниям

Субъект Российской Федерации Саратовская область Лесничество Усовское  
Участковое лесничество Усовское Урочище (лесная дача)

Год проведения лесоустройства	Номер квартала	Номер выдела	Площадь выдела, га	Целевое назначение лесов	Категория защитных лесов	ОЗУ	Источник данных	Номер лесопатологического выдела	Площадь лесопатологического выдела, га	Таксационная характеристика										Заложено пробных площадей		
										состав	порода	возраст, лет	средняя высота, м	средний диаметр, см	тип леса	полнота	бонитет	Запас куб.м/га	количество, шт.	Общая площадь, га		
1994	99	9	3,7	Защитные	142	-	ТО	×	×	11	12	13	14	15	16	17	18	19	20	21	-	-
2021	99	9	3,7	Защитные	142	-	Ф	-	-	10С	С	64	17	22	СЗЛР	0,7	3	200	-	-	0,12	3*

Условные обозначения:

ТО - таксационные описания

Ф - фактическая характеристика лесного насаждения

Примечание: \* - круговые площадки постоянного радиуса (3 шт)

142 - Противозонные леса


Исполнитель работ по проведению лесопатологического обследования:

Фамилия, имя

и отчество (при наличии)

Вехов Роман Владимирович

Подпись





Результаты проведения лесопатологического обследования лесных насаждений

Субъект Российской Федерации Саратовская область Лесничество Усовское  
 Участковое лесничество Усовское Урочище (лесная дача) Усовское  
 за Май 20 21 г.

Номер квартала	Номер выдела	Площадь выдела, га	Целевое назначение лесов	Категория защитных лесов	ОЗУ	Номер лесопатологического выдела	Площадь лесопатологического выдела, га	Таксационная характеристика лесного насаждения										Число деревьев на временной пробной площади, шт						Распределение деревьев по категориям состояния, % от запаса												Причина ослабления, повреждения	Назначенные мероприятия	
								состав	возраст	средняя высота, м	средний диаметр, см	тип леса	полнота	бонитет	запас, куб. м/га	Н	Р	Н	Р	Н	Р	Н	Р	Н	Р	Н	Р	Н	Р	Н	Р	вид	площадь, га					
1	2	3	4	5	6	7	8	9	10	11	12	13	14	15	16	17	18	19	20	21	22	23	24	25	26	27	28	29	30	31	32	33	34	35	36			
99	9	3,7	Защитные	142	-	-	-	10С	С	91*	22*	26*	СЗЛР	0,7	3	303,6*	65	0	0,0	0,0	0,0	0,0	0,0	0,0	0,0	0,0	0,0	0,0	0,0	0,0	0,0	865	100,0	511	3,7			
Итого																	65	0	0,0	0,0	0,0	0,0	0,0	0,0	0,0	0,0	0,0	0,0	0,0	0,0	865	100,0	511	3,7				

Условные обозначения: Н - деревья не подлежат рубке; Р - деревья подлежат рубке; \* - показатели, не соответствующие таксационному описанию

Причины ослабления, повреждения: 865 - Устойчивый низовой пожар 1-3 летней давности высокой интенсивности

Категория защитных лесов: 142 - Противовозрастные леса

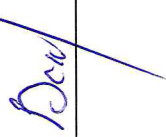
Назначенные мероприятия (вид): 511 - сплошная санитарная рубка

Исполнитель работ по проведению лесопатологического обследования:

Фамилия, имя и отчество (при наличии)

Вехов Роман Владимирович Подпись

Дата составления документа 25.06.2021



ВРЕМЕННАЯ ПРОБНАЯ ПЛОЩАДЬ № 1, 2, 3

1.1 Субъект Российской Федерации Саратовская область  
Лесничество Усовское Участковое лесничество Усовское  
Урочище (дача) -  
Квартал 99 Выдел 9 Площадь выдела 3,7 га.  
Лесопатологический выдел - Площадь лесопатологического выдела - га.

1.2. Метод перече́та:  
сплошной, ленты пере́чета, круговые площадки постоянного радиуса, реласкопические площадки (нужное)  
Количество лент / площадок 3 шт. Размеры площадок (длина x ширина/радиус) 11,3 м.  
Размер временной  
пробной площади: 0,12 га.

1.3. Фактическая таксационная характеристика насаждения:  
Состав 10С возраст 91 лет; тип леса СЗЛР полнота 0,7  
бонитет 3 запас на га 303,6 кбм возобновление отсутствует

1.4. Номер очага вредных организмов -  
Тип очага вредных организмов: эпизодический, хронический (нужное подчеркнуть)  
Фаза развития очага вредных организмов: начальная, нарастания численности, собственно вспышка, кризис (нужное подчеркнуть)

1.5. Причина ослабления, повреждения насаждения и время:  
Устойчивый низовой пожар 1-3 летней давности высокой интенсивности (865)

Состояние насаждения: с утраченной устойчивостью. (погибшие)  
Средневзвешенная категория состояния насаждения: 5,00

1.6. Назначенные мероприятия:  
сплошная санитарная рубка (511)

Исполнитель работ по проведению лесопатологического обследования:  
Фамилия, имя и отчество (при наличии) Вехов Роман Владимирович Подпись Р.В.

Дата составления документа: 25.06.2021

## ВЕДОМОСТЬ ПЕРЕЧЕТА ДЕРЕВЬЕВ

(для сплошного, ленточного и перечеа на круговых площадках постоянного радиуса)

Порода: Сосна                      средневзвешенная категория состояния                      5.00

Ступени толщины, см	Количество деревьев по категориям состояния, шт																	Всего	
	1		2		3		4		5		5 (а,б,в)			5 (г,д,е)			шт./куб.м	в т.ч. подлежит рубке, %	
	Н	З	Н	З	Н	З	Н	З	Н	З	Н	З	О	Н	З	О			
1	2	3	4	5	6	7	8	9	10	11	12	13	14	15	16	17	18	19	
8																			
12											1							1 / 0,1	0,1
16											8							8 / 1,2	3,3
20											9							9 / 2,4	6,5
24											19							19 / 8,1	22,3
28											15							15 / 9,6	26,5
32											4							4 / 3,6	9,8
36											6							6 / 7,0	19,3
40											3							3 / 4,5	12,3
44																			
48																			
52																			
56																			
60																			
Итого, шт.											65							65	100,0
Итого, куб.м											36,4							36,4	100,0
Итого, % от запаса по породе											100,0							100,0	100,0

Причины назначения в рубку деревьев категорий состояния:

1

---

2

---

3

---

4

---

По насаждению:

10С

средневзвешенная категория состояния

5.00

Ступени толщины, см	Количество деревьев по категориям состояния, шт																Всего	
	1		2		3		4		5		5 (а,б,в)			5 (г,д,е)			шт./ куб.м	в том числе подлежит рубке, %
	Н	З	Н	З	Н	З	Н	З	Н	З	Н	З	О	Н	З	О		
1	2	3	4	5	6	7	8	9	10	11	12	13	14	15	16	17	18	20
8	0	0	0	0	0	0	0	0	0	0	0	0	0	0	0	0	0 / 0,0	0,0
12	0	0	0	0	0	0	0	0	0	0	1	0	0	0	0	0	1 / 0,1	0,1
16	0	0	0	0	0	0	0	0	0	0	8	0	0	0	0	0	8 / 1,2	3,3
20	0	0	0	0	0	0	0	0	0	0	9	0	0	0	0	0	9 / 2,4	6,5
24	0	0	0	0	0	0	0	0	0	0	19	0	0	0	0	0	19 / 8,1	22,3
28	0	0	0	0	0	0	0	0	0	0	15	0	0	0	0	0	15 / 9,6	26,5
32	0	0	0	0	0	0	0	0	0	0	4	0	0	0	0	0	4 / 3,6	9,8
36	0	0	0	0	0	0	0	0	0	0	6	0	0	0	0	0	6 / 7,0	19,3
40	0	0	0	0	0	0	0	0	0	0	3	0	0	0	0	0	3 / 4,5	12,3
44	0	0	0	0	0	0	0	0	0	0	0	0	0	0	0	0	0 / 0,0	0,0
48	0	0	0	0	0	0	0	0	0	0	0	0	0	0	0	0	0 / 0,0	0,0
52	0	0	0	0	0	0	0	0	0	0	0	0	0	0	0	0	0 / 0,0	0,0
56	0	0	0	0	0	0	0	0	0	0	0	0	0	0	0	0	0 / 0,0	0,0
60	0	0	0	0	0	0	0	0	0	0	0	0	0	0	0	0	0 / 0,0	0,0
Итого, шт.	0	0	0	0	0	0	0	0	0	0	65	0	0	0	0	0	65 0,0	100,0
Итого (куб. м/га)	0	0	0,0	0,0	0,0	0,0	0,0	0,0	0,0	0,0	36,4	0,0	0,0	0,0	0,0	0,0	36,4	100,0
Итого, % от запаса по насаждению	0,0	0,0	0,0	0,0	0,0	0,0	0,0	0,0	0,0	0,0	100,0	0,0	0,0	0,0	0,0	0,0	100,0	100,0

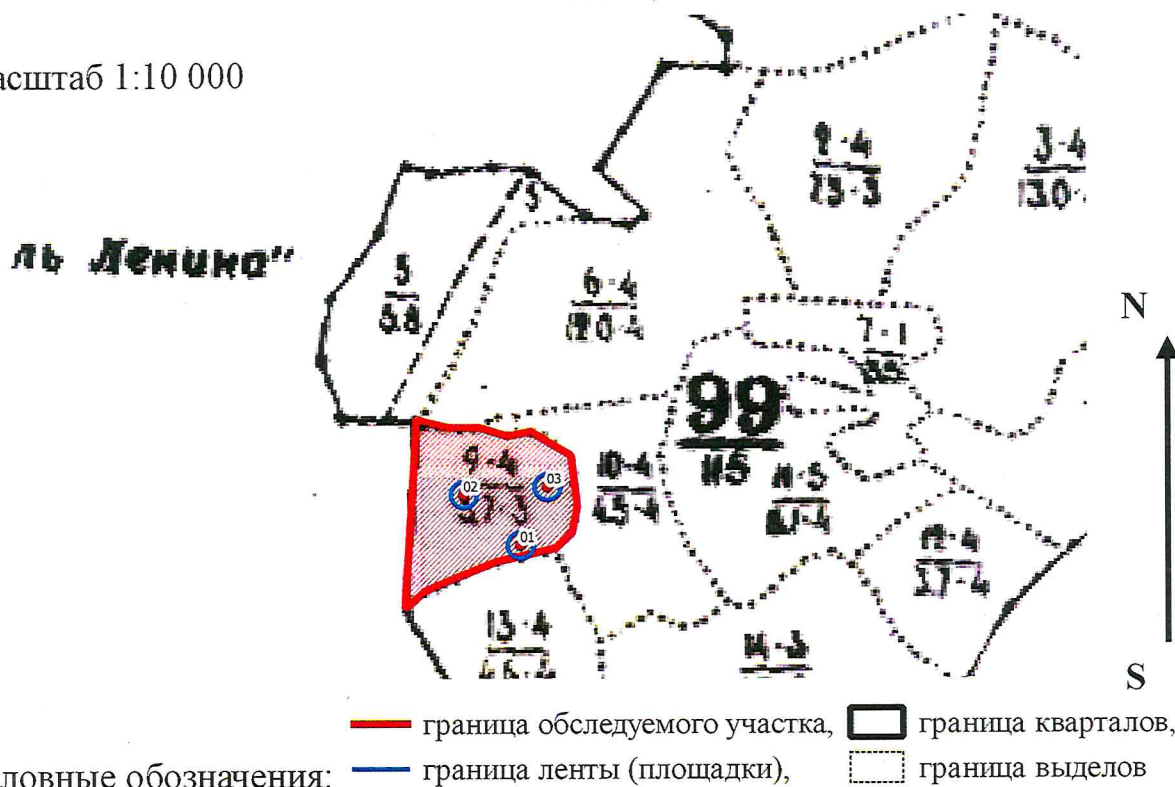
Условные обозначения: Н - не заселено (не поражено, не повреждено). З - заселено стволовыми вредителями (поражено болезнями, повреждено огнем), О - отработано вредителями.



### Абрис участка

Усовского лесничества, Усовского участкового лесничества, квартал 99, выдел 9,  
площадь 3,7 га

Масштаб 1:10 000



Условные обозначения:

№ квартала	№ выдела	№ лесопатологического выдела	Размер ленты (круговые площадки) перечета					Координаты начала, конца и поворотных точек лент перечета / центров круговых площадок перечета	
			№ ленты (площадки)	длина, м	ширина, м	радиус, м	площадь, га		
99	9	-	01	-	-	11,3	0,04	51.85730 <sup>0</sup>	46.57820 <sup>0</sup>
			02	-	-	11,3	0,04	51.85795 <sup>0</sup>	46.57712 <sup>0</sup>
			03	-	-	11,3	0,04	51.85803 <sup>0</sup>	46.57867 <sup>0</sup>

**Пространственное размещение лесопатологических выделов**  
(включается в Акт при выделении лесопатологических выделов, для указания пространственного расположения поврежденных и погибших насаждений)

Номера точек	Координаты	Длина, м
-	-	-
-	-	-

Исполнитель работ по проведению лесопатологического обследования:

Фамилия, имя

и отчество (при наличии) Вехов Роман Владимирович    Подпись Рос

Дата составления документа 25.06.2021

# ВЫПИСКА ИЗ ГОСУДАРСТВЕННОГО ЛЕСНОГО РЕЕСТРА

на «30» июля 2021 г.

Орган государственной власти, осуществляющий ведение государственного лесного реестра на территории Саратовской области: **министерство природных ресурсов и экологии Саратовской области в лице первого заместителя министра - начальника управления лесного хозяйства Попова В.Г.**

Правообладатель земель лесного фонда на территории Саратовской области: **министерство природных ресурсов и экологии Саратовской области** (согласно п. 11 Положения о министерстве природных ресурсов и экологии Саратовской области, утвержденного постановлением Правительства Саратовской области от 08 октября 2013 г. № 537-П «Вопросы министерства природных ресурсов и экологии Саратовской области» и п.п. 2 п.1 ст. 83 Лесного кодекса РФ)

**Заявитель: Министерство природных ресурсов и экологии Саратовской области** (во исполнении пункта 1.7 протокола совещания Департамента лесного хозяйства по Приволжскому федеральному округу, ФБУ «Рослесозащита» №01-05/3678 от 27.12.2016)

## Информация по запрашиваемому лесному участку:

Собственность: Российской Федерации

Категория земель: земли лесного фонда

## ХАРАКТЕРИСТИКА ЛЕСНОГО УЧАСТКА

Адрес (местоположение) лесного участка: Воскресенский район

Лесничество	Усовское
Участковое лесничество	Усовское
Общая площадь, га	3,7
Категория лесов	Защитные
Категория защитности лесов	Ценные леса: противоэрозионные леса
Возможный вид использования	Заготовка древесины

Таксационная характеристика лесного участка:

№ квартала	№ выдела	Площадь, га	Состав	Возраст	Высота	Диаметр	Бонитет	Тип леса	ТУМ	Полнота	Запас м3/га
по материалам лесоустройства 1995 г.											
99	9	3,7	Культуры 10С	65	17	22	4	сзлр	В1	0,7	200
по актам натурного обследования 2021 г.											
99	9	3,7	Культуры 10С	92	21	28	3	сзлр	В1	-	-
Итого		3,7									

Наименование, местонахождение юридического лица /ФИО физического лица/ - **лесопользователя (арендатора)/Документы – договор аренды лесного участка отсутствуют.**

(договор аренды лесного участка, постоянное (бессрочное) пользование лесным участком, договор безвозмездного срочного пользования лесным участком, реквизиты договора, срок пользования)

**Особые отметки: запас сухостоя 270 м3/га. пожар 2020 г.**

**Приложение к акту лесопатологического обследования № 003/22 (инструментальный способ).**

Первый заместитель министра -  
начальник управления лесного  
хозяйства

**Попов В.Г.**

ФИО

30.07.2021

Дата



Подпись

МП



# Карта-схема расположения и границы лесного участка

## Саратовская область

(субъект Российской Федерации, муниципальное образование)

Лесничество Усовское

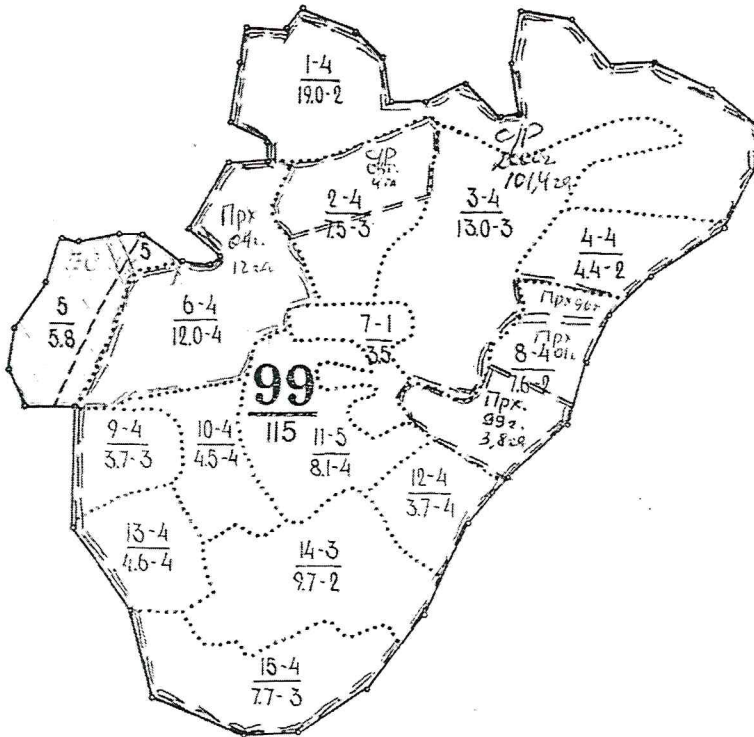
(название)

Участковое лесничество Усовское, квартал 99

(название)

Собственность - Российской Федерации;

ур. БУКАТОВСКИЕ СОСНЫ-1



Первый заместитель министра-  
начальник управления лесного  
хозяйства

**Попов В.Г.**

ФИО

20.07.2021

Дата

Подпись

МП



УТВЕРЖДАЮ  
Первый заместитель министра -  
начальник управления лесного  
хозяйства министерства  
природных ресурсов и экологии  
Саратовской области

Попов В.Г.

« 17 » августа 2021 г.

Акт  
лесопатологического обследования №  
Усовского

004/22  
(лесничество)

лесных насаждений

Саратовская область

(субъект Российской Федерации)

Способ лесопатологического обследования:

1. Визуальный
2. Инструментальный

Место проведения:

Участковое лесничество	Урочище (дача)	Квартал	Выдел	Площадь выдела, га	Лесопатологи- ческий выдел	Площадь лесопатологического выдела, га
Усовское	-	99	10	4,5	-	-

Лесопатологическое обследование проведено на общей площади

4,5 га.

Кадастровый номер участка:

(для участков, предоставленных в постоянное (бессрочное) пользование, аренду)

Документ о праве пользования:

(тип документа о праве пользования, дата, номер, вид разрешенного использования лесов)



## 2. Инструментальное (детальное) обследование лесных насаждений.

2.1. Лесничество Усовское Участковое лесничество Усовское  
 /рочище (дача) \_\_\_\_\_ Квартал 99 Выдел 10  
 Исопатологический выдел \_\_\_\_\_  
 Наличие ограничений или особенностей участка, влияющих на назначение СОМ: \_\_\_\_\_

(отметка о наличии ООПТ, ОЗУ, водоохранной зоны, радиоактивного загрязнения лесов, угрозы возникновения очагов вредных организмов или пожарной опасности в лесах).

2.2. Фактическая таксационная характеристика лесного насаждения соответствует (не соответствует) таксационному описанию (нужное подчеркнуть)  
 Причины несоответствия: длительный период после лесоустройства (27 лет)

Ведомость участков с выявленными несоответствиями таксационным описаниям приведена в приложении 1 к Акту.

2.3. Состояние насаждений:  
 с нарушенной устойчивостью (средневзвешенная категория состояния  $\geq 1,51 - \leq 4,50$ )   
 с утраченной устойчивостью (средневзвешенная категория состояния  $\geq 4,51$ )   
 устойчивое (средневзвешенная категория состояния  $< 1,50$ )

2.4. Причины ослабления, повреждения, средневзвешенная категория состояния насаждения: \_\_\_\_\_  
Устойчивый низовой пожар 1-3 летней давности низкой интенсивности (863), СКК-3,04

2.4.1. Заселено (отработано) стволовыми вредителями:

Вид вредителя	Порода	Встречаемость заселённых деревьев, % от запаса породы	Встречаемость отработанных деревьев, % от запаса породы	Степень заселения лесного насаждения (слабая, средняя, сильная)
1	2	3	4	5

2.4.2. Повреждено огнём:

Вид пожара	Порода	Состояние корневых лап		Состояние корневой шейки		Высушивание луба		Обугленность древесины более 1/3 высоты ствола	
		процент повреждённых огнём корней	процент деревьев с данным повреждением	обугленность древесины корневой шейки по окружности (1/4; 2/4; 3/4; более 3/4)	процент деревьев с данным повреждением	по окружности (1/4; 2/4; 3/4; более 3/4)	процент деревьев с данным повреждением	по окружности ствола (менее 1/2; более 1/2)	процент деревьев с данным повреждением
1	2	3	4	5	6	7	8	9	10
Устойчивый низовой пожар 1-3 летней давности низкой интенсивности (863)	С					1/4	25,8		
						1/2	55,8		
						3/4	7,5		
						более 3/4	2,4		

2.4.3. Поражено болезнями

Болезнь / возбудитель	Порода	Встречаемость, % от запаса насаждения	Степень поражения лесного насаждения (слабая, средняя, сильная)
1	2	3	4

2.5. Выборке подлежит 18,4 % деревьев, (указывается общий % запаса деревьев, подлежащих рубке, от общего запаса насаждения), в том числе:

без признаков ослабления	_____	% (причины назначения)	_____
ослабленных	_____	% (причины назначения)	_____
сильно ослабленных	_____	% (причины назначения)	_____
усыхающих	<u>7,5</u>	% (причины назначения)	<u>Устойчивый низовой пожар 1-3 летней давности низкой интенсивности (863)</u>
свежего сухостоя	<u>2,4</u>	%;	
свежего ветровала	_____	%;	
свежего бурелома	_____	%;	
старого сухостоя	<u>8,5</u>	%;	
старого ветровала	_____	%;	

6. Полнота лесного насаждения после уборки деревьев, подлежащих рубке, составит 0,7.  
критическая полнота для данной категории лесных насаждений и преобладающей породы составляет

0,3.

**АКЛЮЧЕНИЕ к инструментальному обследованию участка.**

Насаждение с нарушенной устойчивостью, СКС насаждения 3,04, полнота после рубки составит 0,7. В соответствии с п. 19 Постановления Правительства Российской Федерации от 09.12.2020 N 2047 и с п. 41, 42 Приказа Минприроды России от 09.11.2020 N 912 назначается выборочная санитарная рубка.

С целью предотвращения негативных процессов, снижения ущерба от их воздействия, назначено:

Участковое лесничество	Урочище (дача)	Квартал	Выдел	Площадь выдела, га	Лесопатологический выдел	Площадь лесопатологического выдела, га	Вид мероприятия	Площадь мероприятия, га	Породы	Доля выбираемой древесины по запасу, %	Рекомендуемый срок проведения мероприятия
1	2	3	4	5	6	7	8	9	10	11	12
Усовское		99	10	4,5	-	-	ВСП	4,5	С	18,4	2021 - 2022

Земельный кадастровый номер участка и абрис лесного участка прилагаются (приложение 2 и 3 к Акту)

РЕКОМЕНДАЦИИ по проведению мероприятий, не относящихся к мероприятиям по предупреждению распространения вредных организмов.

Дата проведения ЛПО 26.05.2021

Дата составления документа 25.06.2021

Исполнитель работ по проведению лесопатологического обследования:

Фамилия, имя и отчество (при наличии) Вехов Роман Владимирович

Организация филиал ФБУ «Рослесозащита»-«ЦЗЛ Саратовской области»

Должность Зам. нач.отдела защиты леса и лесопатологического мониторинга

Подпись Роман

Телефон 8 (8452)62-00-15

Ведомость участков леса с выявленными несоответствиями таксационным описаниям

Субъект Российской Федерации Саратовская область Лесничество Усовское  
Участковое лесничество Усовское Урочище (лесная дача) \_\_\_\_\_

Год проведения лесоустройства	Номер квартала	Номер выдела	Площадь выдела, га	Целевое назначение лесов	Категория защитных лесов	ОЗУ	Источник данных	Номер лесопатологического выдела	Площадь лесопатологического выдела, га	Таксационная характеристика								Заложено пробных площадей		
										состав	порода	возраст, лет	средняя высота, м	средний диаметр, см	тип леса	плотота	бонитет	Запас куб.м/га	количество, шт.	общая площадь, га
1	2	3	4	5	6	7	8	9	10	11	12	13	14	15	16	17	18	19	20	21
1994	99	10	4,5	Защитные	142	-	ТО	×	×	10С	С	69	14	18	СЗЛР	0,6	4	130	-	-
2021	99	10	4,5	Защитные	142	-	Ф	-	-	10С	С	96	20	25	СЗЛР	0,8	4	281,7	3*	0,12

Условные обозначения:

ТО - таксационные описания

Ф - фактическая характеристика лесного насаждения

Примечание: \* - круговые площадки постоянного радиуса (3 шт)

142 - Противозонные леса

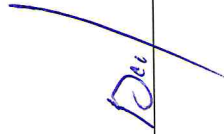
Исполнитель работ по проведению лесопатологического обследования:

Фамилия, имя

и отчество (при наличии)

Вехов Роман Владимирович

Подпись



Результаты проведения лесопатологического обследования лесных насаждений

Субъект Российской Федерации Саратовская область Лесничество Усовское  
Участковое лесничество Усовское Урочище (лесная дача) Усовское  
за Май 20 21 г.

Номер квартала	Номер выдела	Площадь выдела, га	Целевое назначение лесов	Категория защитных лесов	ОЗУ	Номер лесопатологического выдела	Площадь лесопатологического выдела, га	Таксационная характеристика лесного насаждения										Число деревьев на временной пробной площади, шт		Распределение деревьев по категориям состояния, % от запаса												Назначенные мероприятия				
								состав	порода	возраст	средняя высота, м	средний диаметр, см	тип леса	полнота	бонитет	запас, куб. м/га	Н	Р	Н	Р	Н	Р	Н	Р	Н	Р	Н	Р	Н	Р	Н	Р	Н	Р	Н	Р
1	2	3	4	5	6	7	8	9	10	11	12	13	14	15	16	17	18	19	20	21	22	23	24	25	26	27	28	29	30	31	32	33	34	35	36	36
99	10	4,5	Защитные	142	-	-	-	10С	С	96*	20*	25*	С3ЛР	0,8*	4	281,7*	81	0	0,0	25,8	0,0	55,8	0,0	0,0	7,5	2,4	0,0	0,0	8,5	0,0	0,0	18,4	512	4,5	4,5	
Итого																	81	0	0,0	25,8	0,0	55,8	0,0	0,0	7,5	2,4	0,0	0,0	8,5	0,0	0,0					

Условные обозначения: Н - деревья не подлежат рубке; Р - деревья подлежат рубке; \* - показатели, не соответствующие таксационному описанию

Причины ослабления, повреждения: 863 - Устойчивый низовой пожар 1-3 летней давности низкой интенсивности

Категория защитных лесов: 142 - Противозерозионные леса

Назначенные мероприятия (вид): 512 - выборочная санитарная рубка

Исполнитель работ по проведению лесопатологического обследования:

Фамилия, имя и отчество (при наличии)

Вехов Роман Владимирович

Подпись

Дата составления документа 25.06.2021



ВРЕМЕННАЯ ПРОБНАЯ ПЛОЩАДЬ № 1, 2, 3

1.1 Субъект Российской Федерации Саратовская область  
Лесничество Усовское Участковое лесничество Усовское  
Участок (дача) - Площадь выдела 4,5 га.  
Свартал 99 Выдел 10 Площадь лесопатологического выдела - га.  
Лесопатологический выдел -

1.2. Метод перече́та:  
плошной, ленты пере́чета, круговые площадки постоянного радиуса, реласкопические площадки (нужное)  
Количество лент / площадок 3 шт. Размеры площадок (длина x ширина/радиус) 11,3 м.  
Размер временной пробной площади: 0,12 га.

1.3. Фактическая таксационная характеристика насаждения:  
Состав 10С возраст 96 лет; тип леса СЗЛР полнота 0,8  
бонитет 4 запас на га 281,7 кубм возобновление отсутствует

1.4. Номер очага вредных организмов -  
Тип очага вредных организмов: эпизодический, хронический (нужное подчеркнуть)  
Фаза развития очага вредных организмов: начальная, нарастания численности, собственно вспышка, кризис (нужное подчеркнуть)

1.5. Причина ослабления, повреждения насаждения и время:  
Устойчивый низовой пожар 1-3 летней давности низкой интенсивности (863)

Состояние насаждения: с нарушенной устойчивостью. (сильно ослабленные)  
Средневзвешенная категория состояния насаждения: 3,04

1.6. Назначенные мероприятия:  
выборочная санитарная рубка (512)

Исполнитель работ по проведению лесопатологического обследования:  
Фамилия, имя и отчество (при наличии) Вехов Роман Владимирович Подпись Всв  
Дата составления документа: 25.06.2021

## ВЕДОМОСТЬ ПЕРЕЧЕТА ДЕРЕВЬЕВ

(для сплошного, ленточного и перечеа на круговых площадках постоянного радиуса)

Порода: Сосна средневзвешенная категория состояния 3,04

Ступени толщины, см	Количество деревьев по категориям состояния, шт																Всего		
	1		2		3		4		5		5 (а,б,в)			5 (г,д,е)			шт./куб.м	в т.ч. подлежит рубке, %	
	Н	З	Н	З	Н	З	Н	З	Н	З	Н	З	О	Н	З	О			
	2	3	4	5	6	7	8	9	10	11	12	13	14	15	16	17	18	20	
1																			
8																			
12					2						2			3			7 / 0,4	0,9	
16			1		4		2				1			2			10 / 1,2	1,8	
20					8									1			9 / 2,0	0,7	
24			8		12		1							6			27 / 10,0	7,7	
28			2		9		2				1						14 / 7,9	5,0	
32			3		6		1										10 / 8,0	2,4	
36			2		2												4 / 4,2	0,0	
40																			
44																			
48																			
52																			
56																			
60																			
Итого, шт.	0	0	16	0	43	0	6	0	0	0	4	0	0	12	0	0	81	18,4	
Итого, куб.м	0,0	0,0	8,7	0,0	18,8	0,0	2,5	0,0	0,0	0,0	0,8	0,0	0,0	2,9	0,0	0,0	33,8	18,4	
Итого, % от запаса по породе	0,0	0,0	25,8	0,0	55,8	0,0	7,5	0,0	0,0	0,0	2,4	0,0	0,0	8,5	0,0	0,0	100,0	18,4	

Причины назначения в рубку деревьев категорий состояния:

1

2

3

4

Устойчивый низовой пожар 1-3 летней давности низкой интенсивности (863)

По насаждению:

10С

средневзвешенная категория состояния

3.04

Ступени олщины, см	Количество деревьев по категориям состояния, шт																Всего	
	1		2		3		4		5		5 (а,б,в)			5 (г,д,е)			шт./ куб.м	в том числе подлежит рубке, %
	Н	З	Н	З	Н	З	Н	З	Н	З	Н	З	О	Н	З	О		
1	2	3	4	5	6	7	8	9	10	11	12	13	14	15	16	17	18	19
8	0	0	0	0	0	0	0	0	0	0	0	0	0	0	0	0	0 / 0,0	0,0
12	0	0	0	0	2	0	0	0	0	0	2	0	0	3	0	0	7 / 0,4	0,9
16	0	0	1	0	4	0	2	0	0	0	1	0	0	2	0	0	10 / 1,2	1,8
20	0	0	0	0	8	0	0	0	0	0	0	0	0	1	0	0	9 / 2,0	0,7
24	0	0	8	0	12	0	1	0	0	0	0	0	0	6	0	0	27 / 10,0	7,7
28	0	0	2	0	9	0	2	0	0	0	1	0	0	0	0	0	14 / 7,9	5,0
32	0	0	3	0	6	0	1	0	0	0	0	0	0	0	0	0	10 / 8,0	2,4
36	0	0	2	0	2	0	0	0	0	0	0	0	0	0	0	0	4 / 4,2	0,0
40	0	0	0	0	0	0	0	0	0	0	0	0	0	0	0	0	0 / 0,0	0,0
44	0	0	0	0	0	0	0	0	0	0	0	0	0	0	0	0	0 / 0,0	0,0
48	0	0	0	0	0	0	0	0	0	0	0	0	0	0	0	0	0 / 0,0	0,0
52	0	0	0	0	0	0	0	0	0	0	0	0	0	0	0	0	0 / 0,0	0,0
56	0	0	0	0	0	0	0	0	0	0	0	0	0	0	0	0	0 / 0,0	0,0
60	0	0	0	0	0	0	0	0	0	0	0	0	0	0	0	0	0 / 0,0	0,0
Итого, шт.	0	0	16	0	43	0	6	0	0	0	4	0	0	12	0	0	81	18,4
Итого (куб. м/га)	0	0	1,6	0,0	6,2	0,0	3,6	0,0	0,0	0,0	28,5	0,0	0,0	1,3	0,0	0,0	33,8	18,4
Итого, % от запаса по насаждению	0,0	0,0	25,8	0,0	55,8	0,0	7,5	0,0	0,0	0,0	2,4	0,0	0,0	8,5	0,0	0,0	100,0	18,4

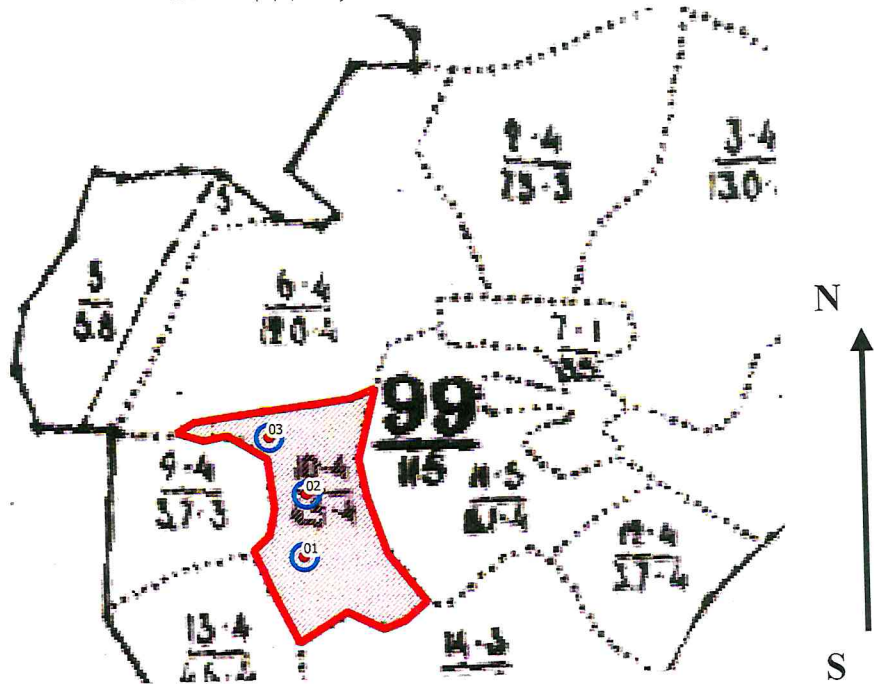
/словные обозначения: Н - не заселено (не поражено, не повреждено). З - заселено стволовыми вредителями (поражено болезнями, повреждено огнем), О - отработано вредителями.

### Абрис участка

Усовского лесничества, Усовского участкового лесничества, квартал 99, выдел 10,  
площадь 4,5 га

Масштаб 1:10 000

ль "Ленина"



Условные обозначения:

- граница обследуемого участка,  граница кварталов,
- граница ленты (площадки),  граница выделов

№ квартала	№ выдела	№ лесопатологического выдела	Размер ленты (круговые площадки) перечета					Координаты начала, конца и поворотных точек лент перечета / центров круговых площадок перечета	
			№ ленты (площадки)	длина, м	ширина, м	радиус, м	площадь, га		
99	10	-	01	-	-	11,3	0,04	51.85727 <sup>0</sup>	46.57975 <sup>0</sup>
			02	-	-	11,3	0,04	51.85798 <sup>0</sup>	46.57982 <sup>0</sup>
			03	-	-	11,3	0,04	51.85865 <sup>0</sup>	46.57915 <sup>0</sup>

**Пространственное размещение лесопатологических выделов**  
(включается в Акт при выделении лесопатологических выделов, для указания пространственного расположения поврежденных и погибших насаждений)

Номера точек	Координаты	Длина, м
-	-	-
-	-	-

Исполнитель работ по проведению лесопатологического обследования:

Фамилия, имя

и отчество (при наличии) Вехов Роман Владимирович Подпись Вех

Дата составления документа 25.06.2021



# ВЫПИСКА ИЗ ГОСУДАРСТВЕННОГО ЛЕСНОГО РЕЕСТРА

на «20» Июль 2021 г.

Орган государственной власти, осуществляющий ведение государственного лесного реестра на территории Саратовской области: **министерство природных ресурсов и экологии Саратовской области в лице первого заместителя министра - начальника управления лесного хозяйства Попова В.Г.**

Правообладатель земель лесного фонда на территории Саратовской области: **министерство природных ресурсов и экологии Саратовской области** (согласно п. 11 Положения о министерстве природных ресурсов и экологии Саратовской области, утвержденного постановлением Правительства Саратовской области от 08 октября 2013 г. № 537-П «Вопросы министерства природных ресурсов и экологии Саратовской области» и п.п. 2 п.1 ст. 83 Лесного кодекса РФ)

**Заявитель: Министерство природных ресурсов и экологии Саратовской области**  
(во исполнении пункта 1.7 протокола совещания Департамента лесного хозяйства по Приволжскому федеральному округу, ФБУ «Рослесозащита» №01-05/3678 от 27.12.2016)

## Информация по запрашиваемому лесному участку:

Собственность: Российской Федерации

Категория земель: земли лесного фонда

## ХАРАКТЕРИСТИКА ЛЕСНОГО УЧАСТКА

Адрес (местоположение) лесного участка: Воскресенский район

Лесничество	Усовское
Участковое лесничество	Усовское
Общая площадь, га	4,5
Категория лесов	Защитные
Категория защитности лесов	Ценные леса: противозерозийные леса
Возможный вид использования	Заготовка древесины

Таксационная характеристика лесного участка:

№ квартала	№ выдела	Площадь, га	Состав	Возраст	Высота	Диаметр	Бонитет	Тип леса	ТУМ	Полнота	Запас м <sup>3</sup> /га
по материалам лесоустройства 1995 г.											
99	10	4,5	Культуры 10С	70	14	18	4	сзл	В0	0,6	130
по актам натурного обследования 2021 г.											
99	10	4,5	Культуры 10С	97	20	28	3	сзл	В0	0,7	230
Итого		4,5									

Наименование, местонахождение юридического лица /ФИО физического лица/ - **лесопользователя (арендатора)/Документы – договор аренды лесного участка отсутствуют.**

(договор аренды лесного участка, постоянное (бессрочное) пользование лесным участком, договор безвозмездного срочного пользования лесным участком, реквизиты договора, срок пользования)

Особые отметки: запас сухостоя 45 м<sup>3</sup>/га.

Приложение к акту лесопатологического обследования № 004/22 (инструментальный способ).

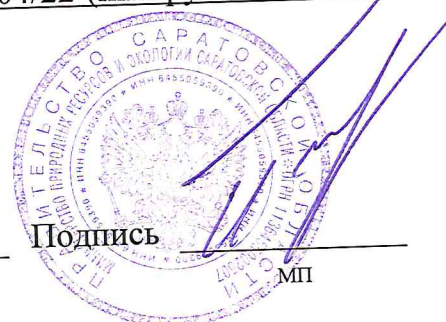
Первый заместитель министра -  
начальник управления лесного  
хозяйства

**Попов В.Г.**

ФИО

20.07.2021

Дата



Подпись

МП

# Карта-схема расположения и границы лесного участка Саратовская область

(субъект Российской Федерации, муниципальное образование)

Лесничество **Усовское**

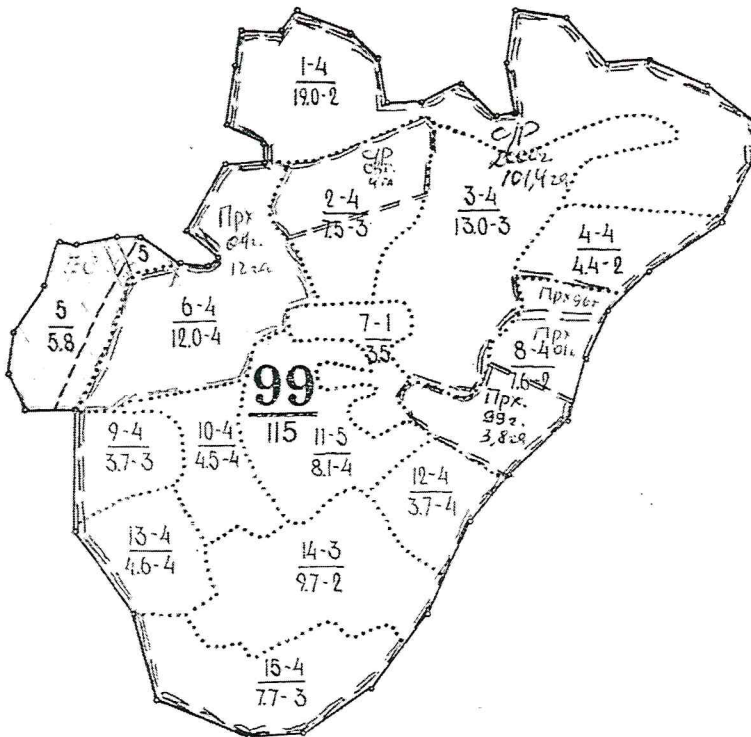
(название)

Участковое лесничество **Усовское**, квартал **99**

(название)

Собственность - Российской Федерации;

ур. БУКАТОВСКИЕ СОСНЫ-1



Первый заместитель министра-  
начальник управления лесного  
хозяйства  
**Попов В.Г.**

ФИО

20.07.2021

Дата

Подпись

МП



УТВЕРЖДАЮ  
Первый заместитель министра -  
начальник управления лесного  
хозяйства министерства  
природных ресурсов и экологии  
Саратовской области

Попов В.Г.

«17» августа 2021 г.

лесных насаждений \_\_\_\_\_  
Саратовская область \_\_\_\_\_  
Акт  
лесопатологического обследования № 005/22  
Усовского \_\_\_\_\_ (лесничество)  
(субъект Российской Федерации)

Способ лесопатологического обследования:

1. Визуальный
2. Инструментальный

Место проведения:

Участковое лесничество	Урочище (дача)	Квартал	Выдел	Площадь выдела, га	Лесопатологи- ческий выдел	Площадь лесопатологического выдела, га
Усовское	-	99	13	4,6	-	-

Лесопатологическое обследование проведено на общей площади \_\_\_\_\_

4,6 га.

Кадастровый номер участка: \_\_\_\_\_

(для участков, предоставленных в постоянное (бессрочное) пользование, аренду)

Документ о праве пользования: \_\_\_\_\_  
\_\_\_\_\_  
\_\_\_\_\_

(тип документа о праве пользования, дата, номер, вид разрешенного использования лесов)



## 2. Инструментальное (детальное) обследование лесных насаждений.

1. Лесничество \_\_\_\_\_ Усовское \_\_\_\_\_ Участковое лесничество \_\_\_\_\_ Усовское \_\_\_\_\_  
 рочище (дача) \_\_\_\_\_ Квартал \_\_\_\_\_ 99 \_\_\_\_\_ Выдел \_\_\_\_\_ 13 \_\_\_\_\_  
 есопатологический выдел \_\_\_\_\_  
 аличие ограничений или особенностей участка, влияющих на назначение СОМ: \_\_\_\_\_

(отметка о наличии ООПТ, ОЗУ, водоохранной зоны, радиоактивного загрязнения лесов, угрозы возникновения очагов вредных организмов или пожарной опасности в лесах).

2. Фактическая таксационная характеристика лесного насаждения соответствует (не соответствует) таксационному описанию (нужное подчеркнуть)  
 Причины несоответствия: \_\_\_\_\_ длительный период после лесоустройства (27 лет)

Зедомость участков с выявленными несоответствиями таксационным описаниям приведена в приложении 1 к Акту.

3.3. Состояние насаждений:  
 : нарушенной устойчивостью (средневзвешенная категория состояния  $\geq 1,51 - < 4,50$ )   
 : утраченной устойчивостью (средневзвешенная категория состояния  $\geq 4,51$ )   
 : устойчивое (средневзвешенная категория состояния  $< 1,50$ )

2.4. Причины ослабления, повреждения, средневзвешенная категория состояния насаждения: \_\_\_\_\_  
 Устойчивый низовой пожар 1-3 летней давности высокой интенсивности (865), СКС-5,00

### 2.4.1. Заселено (отработано) стволовыми вредителями:

Вид вредителя	Порода	Встречаемость заселённых деревьев, % от запаса породы	Встречаемость отработанных деревьев, % от запаса породы	Степень заселения лесного насаждения (слабая, средняя, сильная)
1	2	3	4	5

### 2.4.2. Повреждено огнём:

Вид пожара	Порода	Состояние корневых лап		Состояние корневой шейки		Высушивание луба		Обугленность древесины более 1/3 высоты ствола	
		процент повреждённых огнём корней	процент деревьев с данным повреждением	обугленность древесины корневой шейки по окружности (1/4; 2/4; 3/4; более 3/4)	процент деревьев с данным повреждением	по окружности (1/4; 2/4; 3/4; более 3/4)	процент деревьев с данным повреждением	по окружности ствола (менее 1/2; более 1/2)	процент деревьев с данным повреждением
1	2	3	4	5	6	7	8	9	10
Устойчивый низовой пожар 1-3 летней давности высокой интенсивности (865)	С					более 3/4	100,0		

### 2.4.3. Поражено болезнями

Болезнь / возбудитель	Порода	Встречаемость, % от запаса насаждения	Степень поражения лесного насаждения (слабая, средняя, сильная)
1	2	3	4

2.5. Выборке подлежит \_\_\_\_\_ 100,0 % деревьев, (указывается общий % запаса деревьев, подлежащих рубке, от общего запаса насаждения), в том числе:  
 без признаков ослабления \_\_\_\_\_ % (причины назначения) \_\_\_\_\_  
 ослабленных \_\_\_\_\_ % (причины назначения) \_\_\_\_\_  
 сильно ослабленных \_\_\_\_\_ % (причины назначения) \_\_\_\_\_  
 усыхающих \_\_\_\_\_ % (причины назначения) \_\_\_\_\_  
 свежего сухостоя \_\_\_\_\_ 100,0 %; \_\_\_\_\_  
 свежего ветровала \_\_\_\_\_ %; \_\_\_\_\_  
 свежего бурелома \_\_\_\_\_ %; \_\_\_\_\_  
 старого сухостоя \_\_\_\_\_ %; \_\_\_\_\_  
 старого ветровала \_\_\_\_\_ %; \_\_\_\_\_



6. Полнота лесного насаждения после уборки деревьев, подлежащих рубке, составит 0,0  
ритическая полнота для данной категории лесных насаждений и преобладающей породы составляет

0,3

**АКЛЮЧЕНИЕ к инструментальному обследованию участка.**

насаждение с нарушенной устойчивостью, СКС насаждения 5,00, полнота после рубки составит 0,0. В соответствии с п. 19 Постановления  
Правительства Российской Федерации от 09.12.2020 N 2047 и с п. 41, 42, 54 Приказа Минприроды России от 09.11.2020  
N 912 назначается сплошная санитарная рубка.

с целью предотвращения негативных процессов, снижения ущерба от их воздействия, назначено:

Участковое лесничество	Урочище (дача)	Квартал	Выдел	Площадь выдела, га	Лесопатологи- ческий выдел	Площадь лесопатологическ ого выдела, га	Вид мероприятия	Площадь мероприятия, га	Породы	Доля выбираемой древесины по запасу, %	Рекомендуемый срок проведения мероприятия
1	2	3	4	5	6	7	8	9	10	11	12
Усовское		99	13	4,6	-	-	ССР	4,6	С	100,0	2021 - 2022

Ведомость временной пробной площади и абрис лесного участка прилагаются (приложение 2 и 3 к Акту)

РЕКОМЕНДАЦИИ по проведению мероприятий, не относящихся к мероприятиям по предупреждению распространения вредных организмов.

Дата проведения ЛПО 27.05.2021  
Дата составления документа 25.06.2021

Исполнитель работ по проведению лесопатологического обследования:

Фамилия, имя и отчество (при наличии) Вехов Роман Владимирович

Организация филиал ФБУ «Рослесозащита»-«ЦЗЛ Саратовской области»

Должность Зам. нач.отдела защиты леса и лесопатологического мониторинга

Подпись Росси

Телефон 8 (8452)62-00-15

Ведомость участков леса с выявленными несоответствиями таксационным описаниям

Субъект Российской Федерации Саратовская область Лесничество Усовское  
 Участковое лесничество Усовское Урочище (лесная дача) Усовское

Год проведения лесопроцедуры	Номер квартала	Номер выдела	Площадь выдела, га	Целевое назначение лесов	Категория защитных лесов	ОЗУ	Источник данных	Номер лесопатологического выдела	Площадь лесопатологического выдела, га	Таксационная характеристика								Заложено пробных площадей		
										состав	порода	возраст, лет	средняя высота, м	средний диаметр, см	тип леса	полнота	бонитет	Запас куб.м/га	количество, шт.	общая площадь, га
1	2	3	4	5	6	7	8	9	10	11	12	13	14	15	16	17	18	19	20	21
1994	99	13	4,6	Защитные	142	-	ТО	×	×	10С	С	64	13	18	СЗЛР	0,7	4	130	-	-
2021	99	13	4,6	Защитные	142	-	Ф	-	-	10С	С	91	19	21	СЗЛР	0,8	4	232,5	3*	0,12

Условные обозначения:

ТО - таксационные описания

Ф - фактическая характеристика лесного насаждения

Примечание: \* - круговые площадки постоянного радиуса (3 шт)

142 - Противозеронозные леса

Исполнитель работ по проведению лесопатологического обследования:

Фамилия, имя

и отчество (при наличии)

Вехов Роман Владимирович

Подпись

*Вех*

Результаты проведения лесопатологического обследования лесных насаждений

за 20 21 Май г.

Субъект Российской Федерации Саратовская область Лесничество Усовское  
Участковое лесничество Усовское Урочище (лесная дача) Усовское

Номер квартала	Номер выдела	Площадь выдела, га	Целевое назначение лесов	Категория защитных лесов	ОЗУ	Номер лесопатологического выдела	Площадь лесопатологического выдела, га	Таксационная характеристика лесного насаждения								Число деревьев на временной пробной площади, шт	Распределение деревьев по категориям состояния, % от запаса												Причина ослабления, повреждения	Полжежит рубке, % от запаса	Назначенные мероприятия																
								состав	порода	возраст	средняя высота, м	средний диаметр, см	тип леса	плотность	фонитет		запас, куб. м/га	без признаков ослабления			ослабленные			сильно ослабленные			усыхающие				свежий сухостой	свежий ветровал	свежий бурелом	старый сухостой	старый ветровал	старый бурелом	вид	площадь, га									
1	2	3	4	5	6	7	8	9	10	11	12	13	14	15	16	17	18	19	20	21	22	23	24	25	26	27	28	29	30	31	32	33	34	35	36												
99	13	4,6	Защитные	142	-	-	-	10С	С	91*	19*	21*	СЗЛР	0,8*	4	232,5*	97	0	0,0	0,0	0,0	0,0	0,0	0,0	0,0	100,0	0,0	0,0	0,0	0,0	0,0	865	100,0	511	4,6												
Итого																		97	0	0,0	0,0	0,0	0,0	0,0	0,0	0,0	0,0	0,0	0,0	0,0	0,0	0,0	0,0	0,0	0,0	0,0	0,0	0,0	0,0	0,0	0,0	0,0	0,0	0,0	0,0	0,0	0,0

Условные обозначения: Н- деревья не подлежат рубке; Р- деревья подлежат рубке; \* - показатели, не соответствующие таксационному описанию  
Причины ослабления, повреждения: 865 - Устойчивый низовой пожар 1-3 летней давности высокой интенсивности

Категория защитных лесов: 142 - Противозробионные леса  
Назначенные мероприятия (вид): 511 - сплошная санитарная рубка

Исполнитель работ по проведению лесопатологического обследования:

Фамилия, имя и отчество (при наличии) Вехов Роман Владимирович Подпись

Дата составления документа 25.06.2021

*Вехов*

ВРЕМЕННАЯ ПРОБНАЯ ПЛОЩАДЬ № 1, 2, 3

1. Субъект Российской Федерации Саратовская область  
лесничество Усовское Участковое лесничество Усовское  
участок (дача) - Площадь выдела 4,6 га.  
квартал 99 Выдел 13 Площадь лесопатологического выдела - га.  
Лесопатологический выдел -

2. Метод перече́та:  
площью, ленты пере́чета, круговые площадки постоянного радиуса, реласкопические площадки (нужное)  
Количество лент / площадок 3 шт. Размеры площадок (длина x ширина/радиус) 11,3 м.  
Размер временной пробной площади: 0,12 га.

3. Фактическая таксационная характеристика насаждения:  
Состав 10С возраст 91 лет; тип леса СЗЛР полнота 0,8  
тонитет 4 запас на га 232,5 кубм возобновление отсутствует

4. Номер очага вредных организмов -  
Тип очага вредных организмов: эпизодический, хронический (нужное подчеркнуть)  
Фаза развития очага вредных организмов: начальная, нарастания численности, собственно вспышка, кризис (нужное подчеркнуть)

5. Причина ослабления, повреждения насаждения и время:

Устойчивый низовой пожар 1-3 летней давности высокой интенсивности (865)

Состояние насаждения: с утраченной устойчивостью (погибшие)  
Средневзвешенная категория состояния насаждения: 5,00

6. Назначенные мероприятия:

сплошная санитарная рубка (511)

Исполнитель работ по проведению лесопатологического обследования:

Фамилия, имя и отчество (при наличии) Вехов Роман Владимирович Подпись Вех

Дата составления документа: 25.06.2021



**ВЕДОМОСТЬ ПЕРЕЧЕТА ДЕРЕВЬЕВ**  
(для сплошного, ленточного и перечета на круговых площадках постоянного радиуса)

Порода: Сосна      средневзвешенная категория состояния 5.00

Ступени толщины, см	Количество деревьев по категориям состояния, шт																Всего		
	1		2		3		4		5		5 (а,б,в)			5 (г,д,е)			шт./куб.м	в т.ч. подлежит рубке, %	
	Н	З	Н	З	Н	З	Н	З	Н	З	Н	З	О	Н	З	О			
	2	3	4	5	6	7	8	9	10	11	12	13	14	15	16	17	18	20	
1																			
8																			
12																			
16																			
20																			
24																			
28																			
32																			
36																			
40																			
44																			
48																			
52																			
56																			
60																			
Итого, шт.																		97	100,0
Итого, куб.м																		27,9	100,0
Итого, % от запаса по породе																		100,0	100,0

Причины назначения в рубку деревьев категорий состояния:

- 1 \_\_\_\_\_
- 2 \_\_\_\_\_
- 3 \_\_\_\_\_
- 4 \_\_\_\_\_

По насаждению:

10С

средневзвешенная категория состояния

5,00

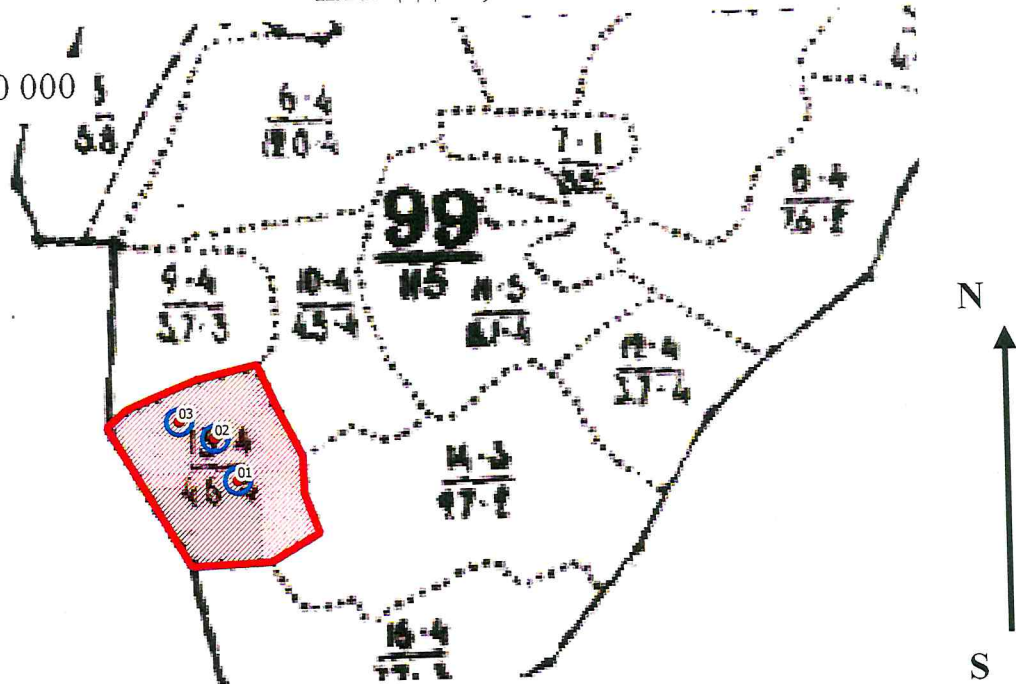
Ступени олщины, см	Количество деревьев по категориям состояния, шт																Всего	
	1		2		3		4		5		5 (а,б,в)			5 (г,д,е)			шт./ куб.м	в том числе подлежит рубке, %
	Н	З	Н	З	Н	З	Н	З	Н	З	Н	З	О	Н	З	О		
	2	3	4	5	6	7	8	9	10	11	12	13	14	15	16	17	18	20
1	0	0	0	0	0	0	0	0	0	0	0	0	0	0	0	0	0 / 0,0	0,0
8	0	0	0	0	0	0	0	0	0	0	16	0	0	0	0	0	16 / 1,0	3,5
12	0	0	0	0	0	0	0	0	0	0	22	0	0	0	0	0	22 / 2,7	9,7
16	0	0	0	0	0	0	0	0	0	0	14	0	0	0	0	0	14 / 3,1	11,0
20	0	0	0	0	0	0	0	0	0	0	28	0	0	0	0	0	28 / 10,4	37,2
24	0	0	0	0	0	0	0	0	0	0	12	0	0	0	0	0	12 / 6,8	24,3
28	0	0	0	0	0	0	0	0	0	0	5	0	0	0	0	0	5 / 4,0	14,3
32	0	0	0	0	0	0	0	0	0	0	0	0	0	0	0	0	0 / 0,0	0,0
36	0	0	0	0	0	0	0	0	0	0	0	0	0	0	0	0	0 / 0,0	0,0
40	0	0	0	0	0	0	0	0	0	0	0	0	0	0	0	0	0 / 0,0	0,0
44	0	0	0	0	0	0	0	0	0	0	0	0	0	0	0	0	0 / 0,0	0,0
48	0	0	0	0	0	0	0	0	0	0	0	0	0	0	0	0	0 / 0,0	0,0
52	0	0	0	0	0	0	0	0	0	0	0	0	0	0	0	0	0 / 0,0	0,0
56	0	0	0	0	0	0	0	0	0	0	0	0	0	0	0	0	0 / 0,0	0,0
60	0	0	0	0	0	0	0	0	0	0	0	0	0	0	0	0	0 / 0,0	0,0
Итого, шт.											97						97	100,0
Итого (куб. м/га)	0	0	0,0	0,0	0,0	0,0	0,0	0,0	0,0	0,0	27,9	0,0	0,0	0,0	0,0	0,0	27,9	100,0
Итого, % от запаса по насаждению	0,0	0,0	0,0	0,0	0,0	0,0	0,0	0,0	0,0	0,0	100,0	0,0	0,0	0,0	0,0	0,0	100,0	100,0

Условные обозначения: Н - не заселено (не поражено, не повреждено). З - заселено стволовыми вредителями (поражено болезнями, повреждено огнем), О - отработано вредителями.

### Абрис участка

Усовского лесничества, Усовского участкового лесничества, квартал 99, выдел 13,  
площадь 4,6 га

Масштаб 1:10 000



Условные обозначения: — граница обследуемого участка,  граница кварталов,  
— граница ленты (площадки),  граница выделов

№ квартала	№ выдела	№ лесопатологического выдела	Размер ленты (круговые площадки) перечета					Координаты начала, конца и поворотных точек лент перечета / центров круговых площадок перечета	
			№ ленты (площадки)	длина, м	ширина, м	радиус, м	площадь, га		
99	13	-	01	-	-	11,3	0,04	51.85603 <sup>0</sup>	46.57843 <sup>0</sup>
			02	-	-	11,3	0,04	51.85652 <sup>0</sup>	46.57802 <sup>0</sup>
			03	-	-	11,3	0,04	51.85672 <sup>0</sup>	46.57737 <sup>0</sup>

**Пространственное размещение лесопатологических выделов**  
(включается в Акт при выделении лесопатологических выделов, для указания пространственного расположения поврежденных и погибших насаждений)

Номера точек	Координаты	Длина, м
-	-	-
-	-	-

Исполнитель работ по проведению лесопатологического обследования:

Фамилия, имя

и отчество (при наличии) Вехов Роман Владимирович Подпись Вс

Дата составления документа 25.06.2021



# ВЫПИСКА ИЗ ГОСУДАРСТВЕННОГО ЛЕСНОГО РЕЕСТРА

на « 20 » июля 2021 г.

Орган государственной власти, осуществляющий ведение государственного лесного реестра на территории Саратовской области: **министерство природных ресурсов и экологии Саратовской области в лице первого заместителя министра - начальника управления лесного хозяйства Попова В.Г.**

Правообладатель земель лесного фонда на территории Саратовской области: **министерство природных ресурсов и экологии Саратовской области** (согласно п. 11 Положения о министерстве природных ресурсов и экологии Саратовской области, утвержденного постановлением Правительства Саратовской области от 08 октября 2013 г. № 537-П «Вопросы министерства природных ресурсов и экологии Саратовской области» и п.п. 2 п.1 ст. 83 Лесного кодекса РФ)

**Заявитель: Министерство природных ресурсов и экологии Саратовской области** (во исполнении пункта 1.7 протокола совещания Департамента лесного хозяйства по Приволжскому федеральному округу, ФБУ «Рослесозащита» №01-05/3678 от 27.12.2016)

## Информация по запрашиваемому лесному участку:

Собственность: Российской Федерации

Категория земель: земли лесного фонда

### ХАРАКТЕРИСТИКА ЛЕСНОГО УЧАСТКА

Адрес (местоположение) лесного участка: Воскресенский район

Лесничество	Усовское
Участковое лесничество	Усовское
Общая площадь, га	4,6
Категория лесов	Защитные
Категория защитности лесов	Ценные леса: противозерозионные леса
Возможный вид использования	Заготовка древесины

Таксационная характеристика лесного участка:

№ квартала	№ выдела	Площадь, га	Состав	Возраст	Высота	Диаметр	Бонитет	Тип леса	ТУМ	Полнота	Запас м3/га
по материалам лесоустройства 1995 г.											
99	13	4,6	Культуры 10С	65	13	18	4	сзл	В0	0,7	130
по актам натурного обследования 2021 г.											
99	13	4,6	Погибшие насаждения								-
Итого		4,6									

Наименование, местонахождение юридического лица /ФИО физического лица/ - **лесопользователя (арендатора)/Документы – договор аренды лесного участка отсутствуют.**

(договор аренды лесного участка, постоянное (бессрочное) пользование лесным участком, договор безвозмездного срочного пользования лесным участком, реквизиты договора, срок пользования)

Особые отметки: запас сухостоя 210 м3/га.

Приложение к акту лесопатологического обследования № 005/22 (инструментальный способ).

Первый заместитель министра -  
начальник управления лесного  
хозяйства

**Попов В.Г.**

ФИО

20.07.2021

Дата



Подпись

МП



# Карта-схема расположения и границы лесного участка Саратовская область

(субъект Российской Федерации, муниципальное образование)

Лесничество **Усовское**

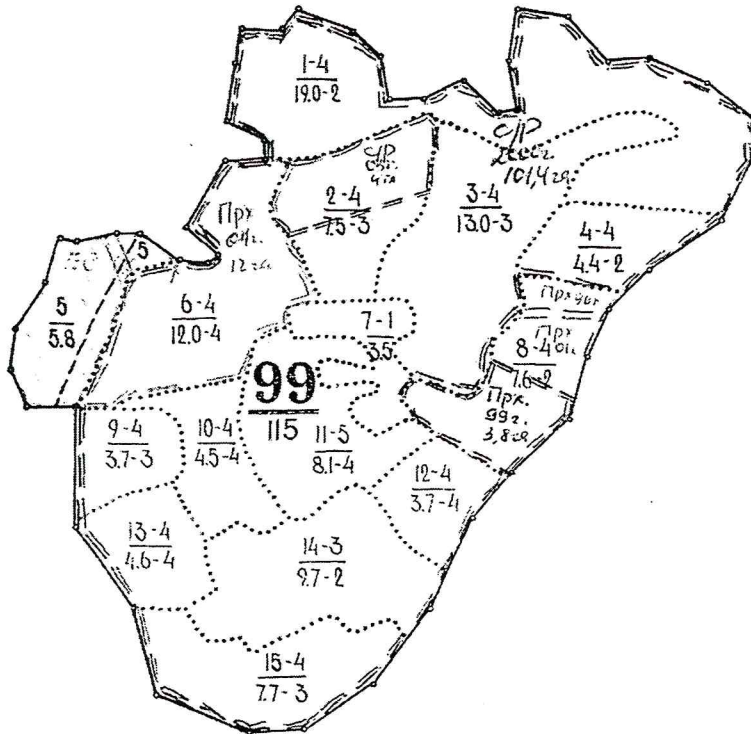
(название)

Участковое лесничество **Усовское, квартал 99**

(название)

Собственность - Российской Федерации;

*ур. БУКАТОВСКИЕ СОСНЫ-1*



Первый заместитель министра-  
начальник управления лесного  
хозяйства  
**Попов В.Г.**

ФИО

20.07.21

Дата

Подпись

