

УТВЕРЖДАЮ
Первый заместитель министра -
начальник управления лесного
хозяйства министерства
природных ресурсов и экологии
Саратовской области

Попов В.Г.
« 17 » августа 2021 г.

лесных насаждений _____ Акт
лесопатологического обследования № 006/22
Усовского _____ (лесничество)
Саратовская область _____ (субъект Российской Федерации)

Способ лесопатологического обследования:

1. Визуальный
2. Инструментальный

Место проведения:

Участковое лесничество	Урочище (дача)	Квартал	Выдел	Площадь выдела, га	Лесопатологи- ческий выдел	Площадь лесопатологического выдела, га
Усовское	-	99	14	9,7	1	4,9

Лесопатологическое обследование проведено на общей площади _____ 4,9 га.

Кадастровый номер участка: _____

(для участков, предоставленных в постоянное (бессрочное) пользование, аренду)

Документ о праве пользования: _____

(тип документа о праве пользования, дата, номер, вид разрешенного использования лесов)

2. Инструментальное (детальное) обследование лесных насаждений.

2.1. Лесничество Усовское Участковое лесничество Усовское
 Урочище (дача) Квартал 99 Выдел 14
 Лесопатологический выдел 1
 Наличие ограничений или особенностей участка, влияющих на назначение СОМ: -

(отметка о наличии ООПТ, ОЗУ, водоохранной зоны, радиоактивного загрязнения лесов, угрозы возникновения очагов вредных организмов или пожарной опасности в лесах).

2.2. Фактическая таксационная характеристика лесного насаждения соответствует (не соответствует) таксационному описанию (нужное подчеркнуть)

Причины несоответствия: длительный период после лесоустройства (27 лет)

Ведомость участков с выявленными несоответствиями таксационным описаниям приведена в приложении 1 к Акту.

2.3. Состояние насаждений:

с нарушенной устойчивостью (средневзвешенная категория состояния $\geq 1,51 - \leq 4,50$)

с утраченной устойчивостью (средневзвешенная категория состояния $\geq 4,51$)

устойчивое (средневзвешенная категория состояния $< 1,50$)

2.4. Причины ослабления, повреждения, средневзвешенная категория состояния насаждения: Устойчивый низовой пожар 1-3 летней давности высокой интенсивности (865), СКС-4,68

Устойчивый низовой пожар 1-3 летней давности высокой интенсивности (865), СКС-4,68

2.4.1. Заселено (отработано) стволовыми вредителями:

Вид вредителя	Порода	Встречаемость заселённых деревьев, % от запаса породы	Встречаемость отработанных деревьев, % от запаса породы	Степень заселения лесного насаждения (слабая, средняя, сильная)
1	2	3	4	5

2.4.2. Повреждено огнём:

Вид пожара	Порода	Состояние корневых лап		Состояние корневой шейки		Высушивание луба		Обугленность древесины более 1/3 высоты ствола	
		процент повреждённых огнём корней	процент деревьев с данным повреждением	обугленность древесины корневой шейки по окружности (1/4; 2/4; 3/4; более 3/4)	процент деревьев с данным повреждением	по окружности (1/4; 2/4; 3/4; более 3/4)	процент деревьев с данным повреждением	по окружности ствола (менее 1/2; более 1/2)	процент деревьев с данным повреждением
1	2	3	4	5	6	7	8	9	10
Устойчивый низовой пожар 1-3 летней давности высокой интенсивности (865)	С					1/2	14,5		
						3/4	3,1		
						более 3/4	82,4		

2.4.3. Поражено болезнями

Болезнь / возбудитель	Порода	Встречаемость, % от запаса насаждения	Степень поражения лесного насаждения (слабая, средняя, сильная)
1	2	3	4

2.5. Выборке подлежит 85,5 % деревьев, (указывается общий % запаса деревьев, подлежащих рубке, от общего запаса насаждения), в том числе:

без признаков ослабления	_____	% (причины назначения)	_____
ослабленных	_____	% (причины назначения)	_____
сильно ослабленных	_____	% (причины назначения)	_____
усыхающих	<u>3,1</u>	% (причины назначения)	<u>Устойчивый низовой пожар 1-3 летней давности высокой интенсивности (865)</u>
свежего сухостоя	<u>82,4</u>	%;	
свежего ветровала	_____	%;	
свежего бурелома	_____	%;	
старого сухостоя	_____	%;	
старого ветровала	_____	%;	
старого бурелома	_____	%;	

2.6. Полнота лесного насаждения после уборки деревьев, подлежащих рубке, составит 0,1.
Критическая полнота для данной категории лесных насаждений и преобладающей породы составляет

0,3.

ЗАКЛЮЧЕНИЕ к инструментальному обследованию участка.

Насаждение с нарушенной устойчивостью, СКС насаждения 4,68, полнота после рубки составит 0,1. В соответствии с п. 19 Постановления Правительства Российской Федерации от 09.12.2020 N 2047 и с п. 41, 42, 54 Приказа Минприроды России от 09.11.2020 N 912 назначается сплошная санитарная рубка.

С целью предотвращения негативных процессов, снижения ущерба от их воздействия, назначено:

Участковое лесничество	Урочище (дача)	Квартал	Выдел	Площадь выдела, га	Лесопатологический выдел	Площадь лесопатологического выдела, га	Вид мероприятия	Площадь мероприятия, га	Породы	Доля выбраемой древесины по запасу, %	Рекомендуемый срок проведения мероприятия
1	2	3	4	5	6	7	8	9	10	11	12
Усовское		99	14	9,7	1	4,9	ССР	4,9	С	85,5	2021 - 2022

Ведомость временной пробной площади и абрис лесного участка прилагаются (приложение 2 и 3 к Акту)

РЕКОМЕНДАЦИИ по проведению мероприятий, не относящихся к мероприятиям по предупреждению распространения вредных организмов.

Дата проведения ЛПО 27.05.2021
Дата составления документа 25.06.2021

Исполнитель работ по проведению лесопатологического обследования:

Фамилия, имя и отчество (при наличии) Вехов Роман Владимирович

Организация филиал ФБУ «Рослесозащита» - ЦЗЛ Саратовской области

Должность Зам. нач. отдела защиты леса и лесопатологического мониторинга

Подпись Р.С.

Телефон 8 (8452)62-00-15

Ведомость участков леса с выявленными несоответствиями таксационным описаниям

Субъект Российской Федерации Саратовская область Усовское
Участковое лесничество Усовское Лесничество Усовское
Урочище (лесная дача) Усовское

Год проведения лесоустройства	Номер квартала	Номер выдела	Площадь выдела, га	Ценовое назначение лесов	Категория защитных лесов	ОЗУ	Источник данных	Номер лесопатологического выдела	Площадь лесопатологического выдела, га	Таксационная характеристика								Заложено пробных площадей		
										высота, м	средний диаметр, см	тип леса	полнота	бонитет	Запас куб.м/га	количество, шт.	Общая площадь, га			
1	2	3	4	5	6	7	8	9	10	11	12	13	14	15	16	17	18	19	20	21
1994	99	14	9,7	Защитные	142	-	ТО	×	×	10С	С	42	14	16	СЗЛР	0,8	2	170	-	-
2021	99	14	9,7	Защитные	142	-	Ф	1	4,9	10С	С	69	19	20	СЗЛР	0,9	2	305,5	3*	0,09

Условные обозначения:

ТО - таксационные описания

Ф - фактическая характеристика лесного насаждения

Примечание: * - круговые площадки постоянного радиуса (3 шт)

142 - Прогнвоэрозийные леса

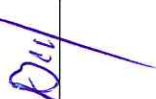
Исполнитель работ по проведению лесопатологического обследования:

Фамилия, имя

Вехов Роман Владимирович

и отчество (при наличии)

Подпись



ВРЕМЕННАЯ ПРОБНАЯ ПЛОЩАДЬ № 1, 2, 3

1.1 Субъект Российской Федерации Саратовская область
Лесничество Усовское Участковое лесничество Усовское
Урочище (дача) -
Квартал 99 Выдел 14 Площадь выдела 9,7 га.
Лесопатологический выдел 1 Площадь лесопатологического выдела 4,9 га.

1.2. Метод перчета:

сплошной, ленты перчета, круговые площадки постоянного радиуса, реласкопические площадки (нужное)
Количество лент / площадок 3 шт. Размеры площадок (длина x ширина/радиус) 9,8 м.
Размер временной пробной площади: 0,09 га.

1.3. Фактическая таксационная характеристика насаждения:

Состав 10С возраст 69 лет; тип леса СЗЛР полнота 0,9
бонитет 2 запас на га 305,5 кубм возобновление отсутствует

1.4. Номер очага вредных организмов -

Тип очага вредных организмов: эпизодический, хронический (нужное подчеркнуть)

Фаза развития очага вредных организмов: начальная, нарастающая численности, собственно вспышка, кризис (нужное подчеркнуть)

1.5. Причина ослабления, повреждения насаждения и время:

Устойчивый низовой пожар 1-3 летней давности высокой интенсивности (865)

Состояние насаждения: с уроченной устойчивостью. (погибшие)
Средневзвешенная категория состояния насаждения: 4,68

1.6. Назначенные мероприятия:

сплошная санитарная рубка (511)

Исполнитель работ по проведению лесопатологического обследования:

Фамилия, имя и отчество (при наличии) Всхов Роман Владимирович Подпись Всх

Дата составления документа: 25.06.2021

ВЕДОМОСТЬ ПЕРЕЧЕТА ДЕРЕВЬЕВ

(для сплошного, ленточного и перечеа на круговых площадках постоянного радиуса)

Порода: Сосна средневзвешенная категория состояния 4.68

Ступени толщины, см	Количество деревьев по категориям состояния, шт																Всего			
	1		2		3		4		5		5 (а,б,в)			5 (г,д,е)			шт./куб.м	в т.ч. подсажит рубке, %		
	Н	З	Н	З	Н	З	Н	З	Н	З	Н	З	О	Н	З	О				
1	2	3	4	5	6	7	8	9	10	11	12	13	14	15	16	17	18	19		
8																				
12											16							16 / 1,1	4,1	
16							1				20							21 / 3,1	11,4	
20					1		1				26							28 / 7,3	25,7	
24					3		1				20							24 / 10,2	32,6	
28					1						5							6 / 3,9	11,7	
32					2													2 / 1,8	0,0	
36																				
40																				
44																				
48																				
52																				
56																				
60																				
Итого, шт.					7		3				87							97	85,5	
Итого, куб.м					3,98		0,84				22,68								27,5	85,5
Итого, % от запаса по породе					14,5		3,1				82,4							100,0	85,5	

Причины назначения в рубку деревьев категорий состояния:

1

2

3

4

Устойчивый низовой пожар 1-3 летней давности высокой интенсивности (865)

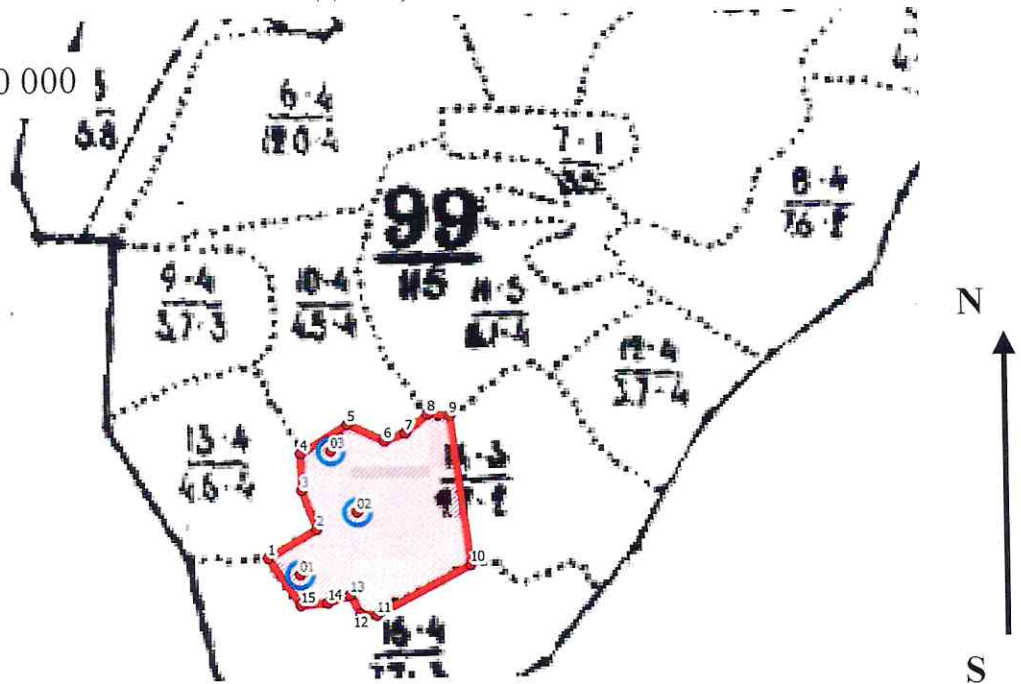
Ступени толщины, см	Количество деревьев по категориям состояния, шт																Всего	
	1		2		3		4		5		5 (а,б,в)			5 (г,д,е)			шт./ куб.м	в том числе подлежит рубке, %
	Н	З	Н	З	Н	З	Н	З	Н	З	Н	З	О	Н	З	О		
1	2	3	4	5	6	7	8	9	10	11	12	13	14	15	16	17	18	19
8	0	0	0	0	0	0	0	0	0	0	0	0	0	0	0	0	0 / 0,0	0,0
12	0	0	0	0	0	0	0	0	0	0	16	0	0	0	0	0	16 / 1,1	4,1
16	0	0	0	0	0	0	1	0	0	0	20	0	0	0	0	0	21 / 3,1	11,4
20	0	0	0	0	1	0	1	0	0	0	26	0	0	0	0	0	28 / 7,3	25,7
24	0	0	0	0	3	0	1	0	0	0	20	0	0	0	0	0	24 / 10,2	32,6
28	0	0	0	0	1	0	0	0	0	0	5	0	0	0	0	0	6 / 3,9	11,7
32	0	0	0	0	2	0	0	0	0	0	0	0	0	0	0	0	2 / 1,8	0,0
36	0	0	0	0	0	0	0	0	0	0	0	0	0	0	0	0	0 / 0,0	0,0
40	0	0	0	0	0	0	0	0	0	0	0	0	0	0	0	0	0 / 0,0	0,0
44	0	0	0	0	0	0	0	0	0	0	0	0	0	0	0	0	0 / 0,0	0,0
48	0	0	0	0	0	0	0	0	0	0	0	0	0	0	0	0	0 / 0,0	0,0
52	0	0	0	0	0	0	0	0	0	0	0	0	0	0	0	0	0 / 0,0	0,0
56	0	0	0	0	0	0	0	0	0	0	0	0	0	0	0	0	0 / 0,0	0,0
60	0	0	0	0	0	0	0	0	0	0	0	0	0	0	0	0	0 / 0,0	0,0
Итого, шт.	0	0	0	0	7	0	3	0	0	0	87	0	0	0	0	0	97	85,5
Итого (куб. м/га)	0	0	0,0	0,0	0,0	0,0	0,0	0,0	0,0	0,0	24,5	0,0	0,0	0,0	0,0	0,0	27,5	85,5
Итого, % от запаса по насаждению	0,0	0,0	0,0	0,0	14,5	0,0	3,1	0,0	0,0	0,0	82,4	0,0	0,0	0,0	0,0	0,0	100,0	100,0

Условные обозначения: Н - не заселено (не поражено, не повреждено). З - заселено стволовыми вредителями (поражено болезнями, повреждено огнем), О - отработано вредителями.

Абрис участка

Усовского лесничества, Усовского участкового лесничества, квартал 99, выдел 14,
л/п выдел 1, площадь 4,9 га

Масштаб 1:10 000



Условные обозначения: — граница обследуемого участка, граница кварталов,
— граница ленты (площадки), граница выделов

№ квартала	№ выдела	№ лесопатологического выдела	Размер ленты (круговые площадки) перечета					Координаты начала, конца и поворотных точек лент перечета / центров круговых площадок перечета	
			№ ленты (площадки)	длина, м	ширина, м	радиус, м	площадь, га		
99	14	1	01	-	-	9,8	0,03	51.85492 ⁰	46.57958 ⁰
			02	-	-	9,8	0,03	51.85561 ⁰	46.58055 ⁰
			03	-	-	9,8	0,03	51.85632 ⁰	46.58015 ⁰

Пространственное размещение лесопатологических выделов
(включается в Акт при выделении лесопатологических выделов, для указания
пространственного расположения поврежденных и погибших насаждений)

Номера точек	Координаты		Длина, м
1	51.85510 ⁰	46.57901 ⁰	72
2	51.85542 ⁰	46.57992 ⁰	53
3	51.85587 ⁰	46.57964 ⁰	47
4	51.85630 ⁰	46.57963 ⁰	71
5	51.85663 ⁰	46.58051 ⁰	51
6	51.85643 ⁰	46.58119 ⁰	29
7	51.85652 ⁰	46.58158 ⁰	37
8	51.85674 ⁰	46.58199 ⁰	28
9	51.85672 ⁰	46.58239 ⁰	193
10	51.85499 ⁰	46.58275 ⁰	136
11	51.85443 ⁰	46.58101 ⁰	21
12	51.85445 ⁰	46.58070 ⁰	28
13	51.85467 ⁰	46.58051 ⁰	30
14	51.85458 ⁰	46.58010 ⁰	34
15	51.85455 ⁰	46.57961 ⁰	73

Исполнитель работ по проведению лесопатологического обследования:

Фамилия, имя

и отчество (при наличии) Вехов Роман Владимирович Подпись 

Дата составления документа 25.06.2021

ВЫПИСКА ИЗ ГОСУДАРСТВЕННОГО ЛЕСНОГО РЕЕСТРА

на « 20 » июля 2021 г.

Орган государственной власти, осуществляющий ведение государственного лесного реестра на территории Саратовской области: **министерство природных ресурсов и экологии Саратовской области в лице первого заместителя министра - начальника управления лесного хозяйства Попова В.Г.**

Правообладатель земель лесного фонда на территории Саратовской области: **министерство природных ресурсов и экологии Саратовской области** (согласно п. 11 Положения о министерстве природных ресурсов и экологии Саратовской области, утвержденного постановлением Правительства Саратовской области от 08 октября 2013 г. № 537-П «Вопросы министерства природных ресурсов и экологии Саратовской области» и п.п. 2 п.1 ст. 83 Лесного кодекса РФ)

Заявитель: Министерство природных ресурсов и экологии Саратовской области
(во исполнении пункта 1.7 протокола совещания Департамента лесного хозяйства по Приволжскому федеральному округу, ФБУ «Рослесозащита» №01-05/3678 от 27.12.2016)

Информация по запрашиваемому лесному участку:

Собственность: Российской Федерации

Категория земель: земли лесного фонда

ХАРАКТЕРИСТИКА ЛЕСНОГО УЧАСТКА

Адрес (местоположение) лесного участка: Воскресенский район

Лесничество	Усовское
Участковое лесничество	Усовское
Общая площадь, га	4,9
Категория лесов	Защитные
Категория защитности лесов	Ценные леса: противоэрозионные леса
Возможный вид использования	Заготовка древесины

Таксационная характеристика лесного участка:

№ квартала	№ выдела	Площадь, га	Состав	Возраст	Высота	Диаметр	Бонитет	Тип леса	ТУМ	Полнота	Запас м3/га
по материалам лесоустройства 1995 г.											
99	ч14	4,9	Культуры 10С	43	14	16	2	сзлр	В1	0,8	170
по актам натурного обследования 2021 г.											
99	ч14	4,9	Культуры 10С	69	20	24	2	сзлр	В1	0,4	110
Итого		4,9									

Наименование, местонахождение юридического лица /ФИО физического лица/ - **лесопользователя (арендатора)/Документы – договор аренды лесного участка отсутствуют.**

(договор аренды лесного участка, постоянное (бессрочное) пользование лесным участком, договор безвозмездного срочного пользования лесным участком, реквизиты договора, срок пользования)

Особые отметки: запас сухостоя 140 м3/га.

Приложение к акту лесопатологического обследования № 006/22 (инструментальный способ).

Первый заместитель министра -
начальник управления лесного
хозяйства

Попов В.Г.

ФИО

20.07.2021

Дата

Подпись

МП



Карта-схема расположения и границы лесного участка Саратовская область

(субъект Российской Федерации, муниципальное образование)

Лесничество **Усовское**

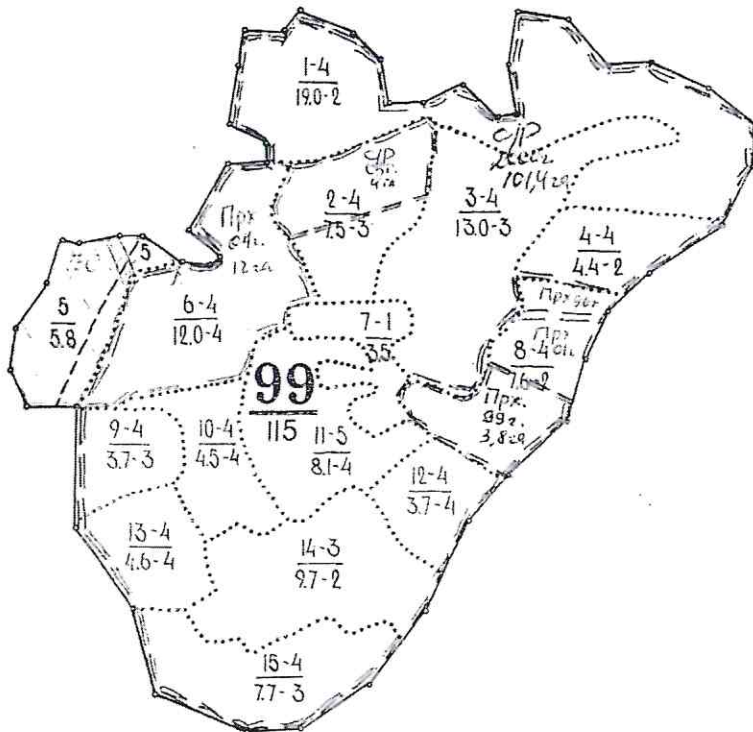
(название)

Участковое лесничество **Усовское, квартал 99**

(название)

Собственность - Российской Федерации;

ур. БУКАТОВСКИЕ СОСНЫ-1



Первый заместитель министра-
начальник управления лесного
хозяйства

Попов В.Г.

ФИО

20.07.2021

Дата

Подпись



МП

УТВЕРЖДАЮ
Первый заместитель министра -
начальник управления лесного
хозяйства министерства
природных ресурсов и экологии
Саратовской области

Попов В.Г.

« 17 » августа 2021 г.

лесных насаждений _____
Саратовская область

Акт
лесопатологического обследования № 007/22
Усовского _____ (лесничество)
(субъект Российской Федерации)

Способ лесопатологического обследования:

1. Визуальный
2. Инструментальный

Место проведения:

Участковое лесничество	Урочище (дача)	Квартал	Выдел	Площадь выдела, га	Лесопатологи- ческий выдел	Площадь лесопатологического выдела, га
Усовское	-	99	15	7,7	1	1,0

Лесопатологическое обследование проведено на общей площади _____ 1,0 га.

Кадастровый номер участка: _____

(для участков, предоставленных в постоянное (бессрочное) пользование, аренду)

Документ о праве пользования: _____

(тип документа о праве пользования, дата, номер, вид разрешенного использования лесов)

2. Инструментальное (детальное) обследование лесных насаждений.

2.1. Лесничество Усовское Участковое лесничество Усовское
 Урочище (дача) _____ Квартал 99 Выдел 15
 Лесопатологический выдел _____
 Наличие ограничений или особенностей участка, влияющих на назначение СОМ: _____

(отметка о наличии ООПТ, ОЗУ, водоохранной зоны, радиоактивного загрязнения лесов, угрозы возникновения очагов вредных организмов или пожарной опасности в лесах).

2.2. Фактическая таксационная характеристика лесного насаждения соответствует (не соответствует) таксационному описанию (нужное подчеркнуть)

Причины несоответствия: длительный период после лесоустройства (27 лет)

Ведомость участков с выявленными несоответствиями таксационным описаниям приведена в приложении 1 к Акту.

2.3. Состояние насаждений:

с нарушенной устойчивостью (средневзвешенная категория состояния $\geq 1,51 - \leq 4,50$)

с утраченной устойчивостью (средневзвешенная категория состояния $\geq 4,51$)

устойчивое (средневзвешенная категория состояния $< 1,50$)

2.4. Причины ослабления, повреждения, средневзвешенная категория состояния насаждения: _____

Устойчивый низовой пожар 1-3 летней давности высокой интенсивности (865), СКС-5,00

2.4.1. Заселено (отработано) стволовыми вредителями:

Вид вредителя	Порода	Встречаемость заселённых деревьев, % от запаса породы	Встречаемость отработанных деревьев, % от запаса породы	Степень заселения лесного насаждения (слабая, средняя, сильная)
1	2	3	4	5

2.4.2. Повреждено огнём:

Вид пожара	Порода	Состояние корневых лап		Состояние корневой шейки		Высушивание луба		Обугленность древесины более 1/3 высоты ствола	
		процент повреждённых огнём корней	процент деревьев с данным повреждением	обугленность древесины корневой шейки по окружности (1/4; 2/4; 3/4; более 3/4)	процент деревьев с данным повреждением	по окружности (1/4; 2/4; 3/4; более 3/4)	процент деревьев с данным повреждением	по окружности ствола (менее 1/2; более 1/2)	процент деревьев с данным повреждением
1	2	3	4	5	6	7	8	9	10
Устойчивый низовой пожар 1-3 летней давности высокой интенсивности (865)	С					более 3/4	100,0		

2.4.3. Поражено болезнями

Болезнь / возбудитель	Порода	Встречаемость, % от запаса насаждения	Степень поражения лесного насаждения (слабая, средняя, сильная)
1	2	3	4

2.5. Выборке подлежит в том числе:

100,0 % деревьев, (указывается общий % запаса деревьев, подлежащих рубке, от общего запаса насаждения),

без признаков ослабления _____ % (причины назначения) _____
 ослабленных _____ % (причины назначения) _____
 сильно ослабленных _____ % (причины назначения) _____
 усыхающих _____ % (причины назначения) _____
 свежего сухостоя 100,0 %; _____
 свежего ветровала _____ %; _____
 свежего бурелома _____ %; _____
 старого сухостоя _____ %; _____
 старого ветровала _____ %; _____
 старого бурелома _____ %; _____

2.6. Полнота лесного насаждения после уборки деревьев, подлежащих рубке, составит 0,0.
Критическая полнота для данной категории лесных насаждений и преобладающей породы составляет

0,3

ЗАКЛЮЧЕНИЕ к инструментальному обследованию участка.

Насаждение с нарушенной устойчивостью, СКС насаждения 5,00, полнота после рубки составит 0,0. В соответствии с п. 19 Постановления Правительства Российской Федерации от 09.12.2020 N 2047 и с п. 41, 42, 54 Приказа Минприроды России от 09.11.2020 N 912 назначается сплошная санитарная рубка.

С целью предотвращения негативных процессов, снижения ущерба от их воздействия, назначено:

Участковое лесничество	Урочище (дача)	Квартал	Выдел	Площадь выдела, га	Лесопатологический выдел	Площадь лесопатологического выдела, га	Вид мероприятия	Площадь мероприятия, га	Породы	Доля выбираемой древесины по запасу, %	Рекомендуемый срок проведения мероприятия
1	2	3	4	5	6	7	8	9	10	11	12
Усовское		99	15	7,7	1	1,0	ССР	1,0	С	100,0	2021 - 2022

Ведомость временной пробной площади и абрис лесного участка прилагаются (приложение 2 и 3 к Акту)

РЕКОМЕНДАЦИИ по проведению мероприятий, не относящихся к мероприятиям по предупреждению распространения вредных организмов.

Дата проведения ЛПО 27.05.2021
Дата составления документа 25.06.2021

Исполнитель работ по проведению лесопатологического обследования:

Фамилия, имя и отчество (при наличии) Вехов Роман Владимирович

Организация филиал ФБУ «Рослесозащита»-«ЦЗЛ Саратовской области»

Должность Зам. нач. отдела защиты леса и лесопатологического мониторинга

Подпись Росло

Телефон 8 (8452)62-00-15

Ведомость участков леса с выявленными несоответствиями таксационным описаниям

Субъект Российской Федерации Саратовская область Лесничество Усовское
 Участковое лесничество Усовское Урочище (лесная дача) Усовское

1	2	3	4	5	6	7	8	9	10	Таксационная характеристика								Заложено пробных площадей					
										год проведения лесосурьейства	номер квартала	номер выдела	площадь выдела, га	целевое назначение лесов	категория защитных лесов	ОЗУ	источник данных	номер лесопатологического выдела	площадь лесопатологического выдела, га	состав	порода	возраст, лет	средняя высота, м
1994	99	15	7,7	Защитные	142	-	ТО	×	×	11	10С	12	13	14	15	16	17	18	19	20	21	-	0,08
2021	99	15	7,7	Защитные	142	-	Ф	1	1,0	10С	С	96	22	25	СЗЛР	0,6	3	306,3	2*	0,08	-	0,08	

Условные обозначения:

ТО - таксационные описания

Ф - фактическая характеристика лесного насаждения

Примечание: * - круговые площадки постоянного радиуса (2 шт)

142 - Противозростные леса

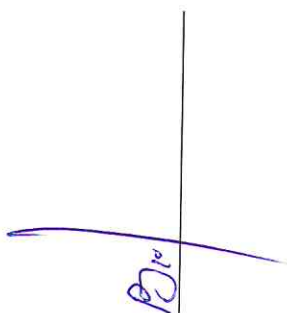
Исполнитель работ по проведению лесопатологического обследования:

Фамилия, имя

и отчество (при наличии)

Вехов Роман Владимирович

Подпись



ВРЕМЕННАЯ ПРОБНАЯ ПЛОЩАДЬ № 1, 2

1.1 Субъект Российской Федерации Саратовская область
Лесничество Усовское Участковое лесничество Усовское
Урочище (дача) _____
Квартал 99 Выдел 15 Площадь выдела 7,7 га.
Лесопатологический выдел 1 Площадь лесопатологического выдела 1,0 га.

1.2. Метод перчета:
сплошной, ленты перчета, круговые площадки постоянного радиуса, реласкопические площадки (нужное)
Количество лент / площадок 2 шт. Размеры площадок (длина x ширина/радиус) 11,3 м.
Размер временной пробной площади: 0,08 га.

1.3. Фактическая таксационная характеристика насаждения:
Состав 10С возраст 96 лет; тип леса СЗЛР полнота 0,6
бонитет 3 запас на га 306,3 кбм возобновление отсутствует

1.4. Номер очага вредных организмов _____
Тип очага вредных организмов: эпизодический, хронический (нужное подчеркнуть)
Фаза развития очага вредных организмов: начальная, нарастания численности, собственно вспышка, кризис (нужное подчеркнуть)

1.5. Причина ослабления, повреждения насаждения и время:

Устойчивый низовой пожар 1-3 летней давности высокой интенсивности (865)

Состояние насаждения: с ураченной устойчивостью. (погибшие)
Средневзвешенная категория состояния насаждения: 5,00

1.6. Назначенные мероприятия:

сплошная санитарная рубка (511)

Исполнитель работ по проведению лесопатологического обследования:

Фамилия, имя и отчество (при наличии) Всхов Роман Владимирович Подпись Рос

Дата составления документа: 25.06.2021

ВЕДОМОСТЬ ПЕРЕЧЕТА ДЕРЕВЬЕВ
(для сплошного, ленточного и перчета на круговых площадках постоянного радиуса)

Порода: Сосна средневзвешенная категория состояния 5.00

Ступени толщины, см	Количество деревьев по категориям состояния, шт																	Всего	
	1		2		3		4		5		5 (а,б,в)			5 (г,д,е)			шт./куб.м	в т.ч. подлежит рубке, %	
	Н	З	Н	З	Н	З	Н	З	Н	З	Н	З	О	Н	З	О			
1	2	3	4	5	6	7	8	9	10	11	12	13	14	15	16	17	18	19	
8																			
12																			
16																			
20												5						5 / 0,6	2,6
24												14						14 / 3,1	12,6
28												19						19 / 7,0	28,8
32												13						13 / 7,3	30,0
36												5						5 / 4,0	16,2
40												1						1 / 1,1	4,3
44												1						1 / 1,3	5,4
48																			
52																			
56																			
60																			
Итого, шт.												58						58	100,0
Итого, куб.м												24,5						24,5	100,0
Итого, % от запаса по породе												100,0						100,0	100,0

Причины назначения в рубку деревьев категорий состояния:

1

2

3

4

По насаждению:

10С

средневзвешенная категория состояния

5.00

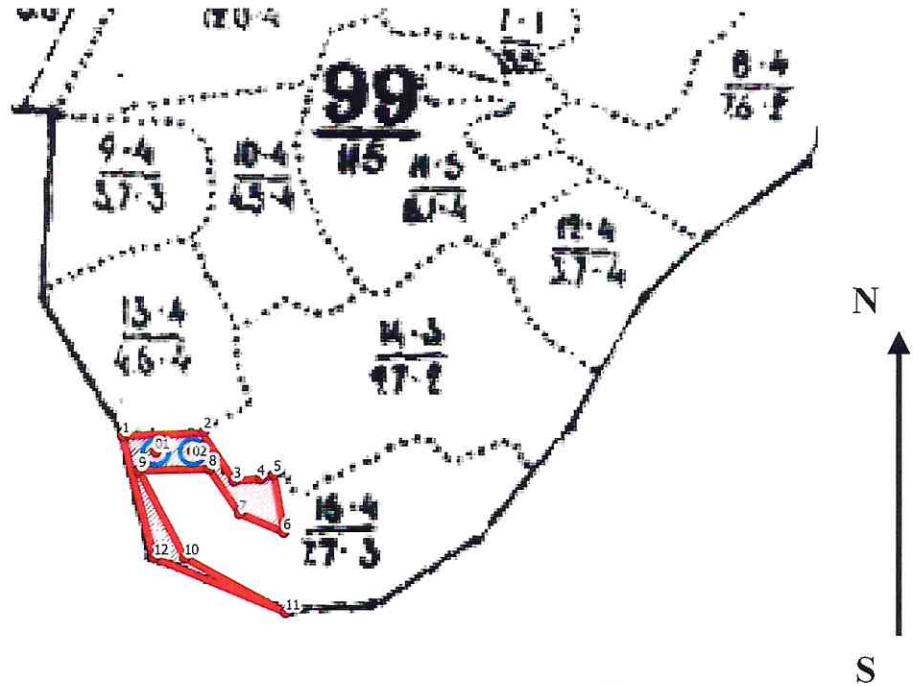
Ступени толщины, см	Количество деревьев по категориям состояния, шт																Всего	
	1		2		3		4		5		5 (а,б,в)			5 (г,д,е)			шт./ куб.м	в том числе подлежит рубке, %
	Н	З	Н	З	Н	З	Н	З	Н	З	Н	З	О	Н	З	О		
1	2	3	4	5	6	7	8	9	10	11	12	13	14	15	16	17	18	19
8	0	0	0	0	0	0	0	0	0	0	0	0	0	0	0	0	0 / 0,0	0,0
12	0	0	0	0	0	0	0	0	0	0	0	0	0	0	0	0	0 / 0,0	0,0
16	0	0	0	0	0	0	0	0	0	0	5	0	0	0	0	0	5 / 0,6	2,6
20	0	0	0	0	0	0	0	0	0	0	14	0	0	0	0	0	14 / 3,1	12,6
24	0	0	0	0	0	0	0	0	0	0	19	0	0	0	0	0	19 / 7,0	28,8
28	0	0	0	0	0	0	0	0	0	0	13	0	0	0	0	0	13 / 7,3	30,0
32	0	0	0	0	0	0	0	0	0	0	5	0	0	0	0	0	5 / 4,0	16,2
36	0	0	0	0	0	0	0	0	0	0	1	0	0	0	0	0	1 / 1,1	4,3
40	0	0	0	0	0	0	0	0	0	0	1	0	0	0	0	0	1 / 1,3	5,4
44	0	0	0	0	0	0	0	0	0	0	0	0	0	0	0	0	0 / 0,0	0,0
48	0	0	0	0	0	0	0	0	0	0	0	0	0	0	0	0	0 / 0,0	0,0
52	0	0	0	0	0	0	0	0	0	0	0	0	0	0	0	0	0 / 0,0	0,0
56	0	0	0	0	0	0	0	0	0	0	0	0	0	0	0	0	0 / 0,0	0,0
60	0	0	0	0	0	0	0	0	0	0	0	0	0	0	0	0	0 / 0,0	0,0
Итого, шт.	0	0	0	0	0	0	0	0	0	0	58	0	0	0	0	0	58	100,0
Итого (куб. м/га)	0	0	0,0	0,0	0,0	0,0	0,0	0,0	0,0	0,0	24,5	0,0	0,0	0,0	0,0	0,0	24,5	100,0
Итого, % от запаса по насаждению	0,0	0,0	0,0	0,0	0,0	0,0	0,0	0,0	0,0	0,0	100,0	0,0	0,0	0,0	0,0	0,0	100,0	100,0

Условные обозначения: Н - не заселено (не поражено, не повреждено). З - заселено стволовыми вредителями (поражено болезнями, повреждено огнем), О - отработано вредителями.

Абрис участка

Усовского лесничества, Усовского участкового лесничества, квартал 99, выдел 15,
л/п выдел 1, площадь 1,0 га

Масштаб 1:10 000



Условные обозначения: — граница обследуемого участка, граница кварталов,
— граница ленты (площадки), граница выделов

№ квартала	№ выдела	№ лесопатологического выдела	Размер ленты (круговые площадки) перечета					Координаты начала, конца и поворотных точек лент перечета / центров круговых площадок перечета	
			№ ленты (площадки)	длина, м	ширина, м	радиус, м	площадь, га		
99	15	1	01	-	-	11,3	0,04	51.85500 ⁰	46.57815 ⁰
			02	-	-	11,3	0,04	51.85502 ⁰	46.57891 ⁰

Пространственное размещение лесопатологических выделов
(включается в Акт при выделении лесопатологических выделов, для указания
пространственного расположения поврежденных и погибших насаждений)

Номера точек	Координаты		Длина, м
1	51.85507 ⁰	46.57755 ⁰	101
2	51.85510 ⁰	46.57901 ⁰	73
3	51.85456 ⁰	46.57960 ⁰	35
4	51.85458 ⁰	46.58010 ⁰	17
5	51.85463 ⁰	46.58034 ⁰	76
6	51.85396 ⁰	46.58051 ⁰	61
7	51.85417 ⁰	46.57970 ⁰	69
8	51.85469 ⁰	46.57914 ⁰	89
9	51.85467 ⁰	46.57785 ⁰	126
10	51.85367 ⁰	46.57869 ⁰	147
11	51.85303 ⁰	46.58056 ⁰	182
12	51.85367 ⁰	46.57813 ⁰	161

Исполнитель работ по проведению лесопатологического обследования:

Фамилия, имя

и отчество (при наличии) Вехов Роман Владимирович Подпись Роман

Дата составления документа 25.06.2021

ВЫПИСКА ИЗ ГОСУДАРСТВЕННОГО ЛЕСНОГО РЕЕСТРА

на «20» Июль 2021 г.

Орган государственной власти, осуществляющий ведение государственного лесного реестра на территории Саратовской области: **министерство природных ресурсов и экологии Саратовской области в лице первого заместителя министра - начальника управления лесного хозяйства Попова В.Г.**

Правообладатель земель лесного фонда на территории Саратовской области: **министерство природных ресурсов и экологии Саратовской области** (согласно п. 11 Положения о министерстве природных ресурсов и экологии Саратовской области, утвержденного постановлением Правительства Саратовской области от 08 октября 2013 г. № 537-П «Вопросы министерства природных ресурсов и экологии Саратовской области» и п.п. 2 п.1 ст. 83 Лесного кодекса РФ)

Заявитель: Министерство природных ресурсов и экологии Саратовской области
(во исполнении пункта 1.7 протокола совещания Департамента лесного хозяйства по Приволжскому федеральному округу, ФБУ «Рослесозащита» №01-05/3678 от 27.12.2016)

Информация по запрашиваемому лесному участку:

Собственность: Российской Федерации

Категория земель: земли лесного фонда

ХАРАКТЕРИСТИКА ЛЕСНОГО УЧАСТКА

Адрес (местоположение) лесного участка: Воскресенский район

Лесничество	Усовское
Участковое лесничество	Усовское
Общая площадь, га	1,0
Категория лесов	Защитные
Категория защитности лесов	Ценные леса: противоэрозионные леса
Возможный вид использования	Заготовка древесины

Таксационная характеристика лесного участка:

№ квартала	№ выдела	Площадь, га	Состав	Возраст	Высота	Диаметр	Бонитет	Тип леса	ТУМ	Полнота	Запас м3/га
по материалам лесоустройства 1995 г.											
99	ч15	1,0	Культуры 10С	65	13	18	4	сзл	В0	0,7	130
по актам натурного обследования 2021 г.											
99	ч15	1,0	Погибшие насаждения								
Итого		1,0									

Наименование, местонахождение юридического лица /ФИО физического лица/ - **лесопользователя (арендатора)/Документы – договор аренды лесного участка отсутствуют.**

(договор аренды лесного участка, постоянное (бессрочное) пользование лесным участком, договор безвозмездного срочного пользования лесным участком, реквизиты договора, срок пользования)

Особые отметки: запас сухостоя 270 м3/га.

Приложение к акту лесопатологического обследования № 007/22 (инструментальный способ).

Первый заместитель министра -
начальник управления лесного
хозяйства

Попов В.Г.

ФИО

20.07.2021

Дата



Подпись

МП

Карта-схема расположения и границы лесного участка Саратовская область

(субъект Российской Федерации, муниципальное образование)

Лесничество Усовское

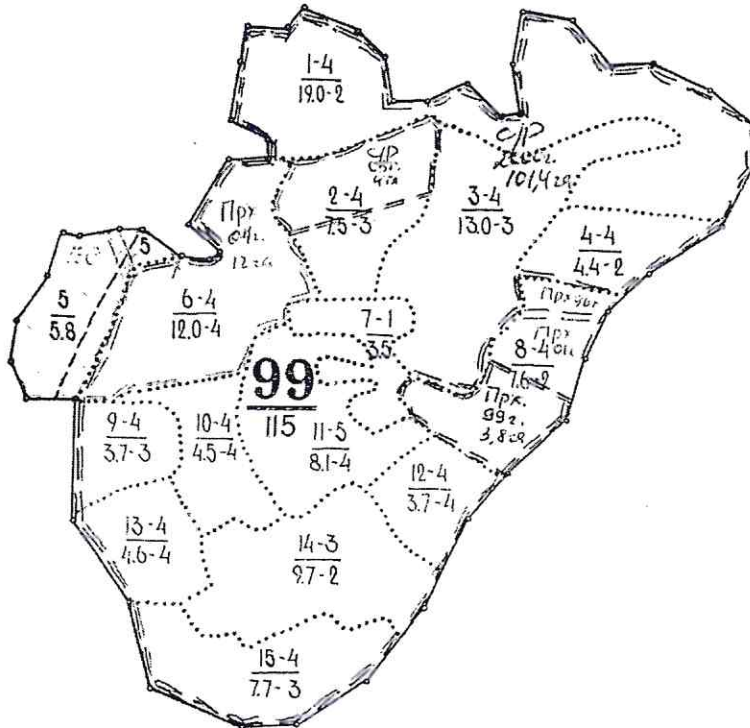
(название)

Участковое лесничество Усовское, квартал 99

(название)

Собственность - Российской Федерации;

ур. БУКАТОВСКИЕ СОСНЫ-1



Первый заместитель министра-
начальник управления лесного
хозяйства

Попов В.Г.

ФИО

20.07.2021

Дата



УТВЕРЖДАЮ

Первый заместитель министра -
начальник управления лесного
хозяйства министерства
природных ресурсов и экологии
Саратовской области

Попов В.Г.
« 17 » августа 2021 г.

Акт
лесопатологического обследования № 008/22
лесных насаждений Усовского (лесничество)
Саратовская область (субъект Российской Федерации)

Способ лесопатологического обследования:

1. Визуальный
2. Инструментальный

Место проведения:

Участковое лесничество	Урочище (дача)	Квартал	Выдел	Площадь выдела, га	Лесопатологи- ческий выдел	Площадь лесопатологического выдела, га
Усовское	-	108	4	6,3	2	0,3

Лесопатологическое обследование проведено на общей площади 0,3 га.

Кадастровый номер участка:

_____ (для участков, предоставленных в постоянное (бессрочное) пользование, аренду)

Документ о праве пользования:

(тип документа о праве пользования, дата, номер, вид разрешенного использования лесов)

2.6. Полнота лесного насаждения после уборки деревьев, подлежащих рубке, составит 0,2.
Критическая полнота для данной категории лесных насаждений и преобладающей породы составляет

0,3.

ЗАКЛЮЧЕНИЕ к инструментальному обследованию участка.

Насаждение ослабленное, СКС насаждения 2,15. В соответствии с п. 19 Постановления Правительства Российской Федерации от 09.12.2020 N 2047 проведение санитарно-оздоровительных мероприятий не требуется.

С целью предотвращения негативных процессов, снижения ущерба от их воздействия, назначено:

Участковое лесничество	Урочище (дача)	Квартал	Выдел	Площадь выдела, га	Лесопатологический выдел	Площадь лесопатологического выдела, га	Вид мероприятия	Площадь мероприятия, га	Породы	Доля выбираемой древесины по запасу, %	Рекомендуемый срок проведения мероприятия
1	2	3	4	5	6	7	8	9	10	11	12
Усовское		108	4	6,3	2	0,3	-	-	-	-	-

Ведомость временной пробной площади и абрис лесного участка прилагаются (приложение 2 и 3 к Акту)

РЕКОМЕНДАЦИИ по проведению мероприятий, не относящихся к мероприятиям по предупреждению распространения вредных организмов.

Дата проведения ЛПО 27.05.2021
Дата составления документа 25.06.2021

Исполнитель работ по проведению лесопатологического обследования:

Фамилия, имя и отчество (при наличии) Вехов Роман Владимирович

Организация филиал ФБУ «Рослесозащита»-«ЦЗЛ Саратовской области»

Должность Зам. нач. отдела защиты леса и лесопатологического мониторинга

Подпись

Вехов

Телефон 8 (8452)62-00-15

Ведомость участков леса с выявленными несоответствиями таксационным описаниям

Субъект Российской Федерации Саратовская область Лесничество Усовское
 Участковое лесничество Усовское Урочище (лесная дача) Усовское

Год проведения лесоустройства	Номер квартала	Номер выдела	Площадь выдела, га	Целевое назначение лесов	Категория защитных лесов	ОЗУ	Источник данных	Номер лесопатологического выдела	Площадь лесопатологического выдела, га	Таксационная характеристика								Заложено пробных площадей		
										состав	порода	возраст, лет	средняя высота, м	средний диаметр, см	тип леса	полнота	бонитет	Запас куб.м/га	количество, шт.	общая площадь, га
1	2	3	4	5	6	7	8	9	10	11	12	13	14	15	16	17	18	19	20	21
1994	108	4	6,3	Защитные	142	-	ТО	×	×	10С	С	49	12	16	СЗЛР	0,7	3	120	-	-
2021	108	4	6,3	Защитные	142	-	Ф	2	0,3	10С	С	76	21	34	СЗЛР	0,2	3	96	1*	0,3

Условные обозначения:

ТО - таксационные описания

Ф - фактическая характеристика лесного насаждения

Примечание: * - сплошной пересчет

142 - Противозрелые леса

Исполнитель работ по проведению лесопатологического обследования:

Фамилия, имя

и отчество (при наличии)

Вехов Роман Владимирович

Подпись



ВРЕМЕННАЯ ПРОБНАЯ ПЛОЩАДЬ № 1

1.1 Субъект Российской Федерации Саратовская область
Лесничество Усовское Участковое лесничество Усовское
Урочище (дача) _____
Квартал 108 Выдел 4 Площадь выдела 6,3 га.
Лесопатологический выдел 2 Площадь лесопатологического выдела 0,3 га.

1.2. Метод перече́та:

случайной, ленты пере́чета, круговые площадки постоянного радиуса, реласкопические площадки (нужное

Количество лент / площадок - шт. Размеры площадок (длина x ширина/радиус) _____ м.

Размер временной
пробной площади: 0,3 га.

1.3. Фактическая таксационная характеристика насаждения:

Состав 10С возраст 76 лет; тип леса СЗЛР полнота 0,2
бонитет 3 запас на га 96 кубм возобновление отсутствует

1.4. Номер очага вредных организмов -

Тип очага вредных организмов: эпизодический, хронический (нужное подчеркнуть)

Фаза развития очага вредных организмов: начальная, нарастания численности, собственно вспышка, кризис (нужное подчеркнуть)

1.5. Причина ослабления, повреждения насаждения и время:

Устойчивый низовой пожар 1-3 летней давности низкой интенсивности (863)

Состояние насаждения: с нарушенной устойчивостью, (ослабленное)

Средневзвешенная категория состояния насаждения: 2,15

1.6. Назначенные мероприятия:

Мероприятий не требуется

Исполнитель работ по проведению лесопатологического обследования:

Фамилия, имя и отчество (при наличии) Вехов Роман Владимирович Подпись _____

Дата составления документа: 25.06.2021

ВЕДОМОСТЬ ПЕРЕЧЕТА ДЕРЕВЬЕВ

(для сплошного, ленточного и перече́та на круговых площадках постоянного радиуса)

Порода: Сосна средневзвешенная категория состояния 2.15

Ступени толщины, см	Количество деревьев по категориям состояния, шт																Всего	
	1		2		3		4		5		5 (а,б,в)			5 (г,д,е)			шт./куб.м	в т.ч. подлежит рубке, %
	Н	З	Н	З	Н	З	Н	З	Н	З	Н	З	О	Н	З	О		
1	2	3	4	5	6	7	8	9	10	11	12	13	14	15	16	17	18	19
8																		
12																		
16																		
20	1																1 / 0,2	0,0
24	1													2			3 / 1,1	2,6
28	3		1		1												5 / 2,8	0,0
32	3		1											1			5 / 4,0	2,8
36	4		5		1									1			11 / 11,7	3,7
40	2				1												3 / 4,0	0,0
44			2									1					3 / 5	5,8
48																		
52																		
56																		
60																		
Итого, шт.	14		9		3							1		4			31	14,8
Итого, куб.м	11,58		10,0		2,96							1,67		2,6			28,8	14,8
Итого, % от запаса по породе	40,2	0,0	34,7	0,0	10,3	0,0	0,0	0,0	0,0	0,0	0,0	5,8	0,0	0,0	9,0	0,0	100,0	14,8

Причины назначения в рубку деревьев категорий состояния:

1

2

3

4

По насаждению:

10С

средневзвешенная категория состояния

2.15

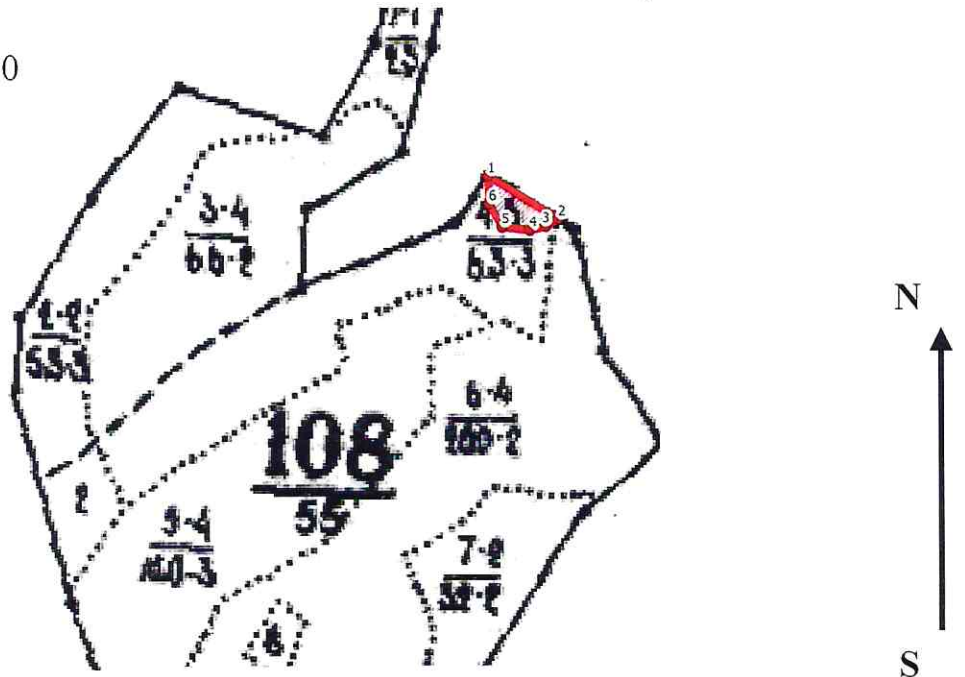
Ступени толщины, см	Количество деревьев по категориям состояния, шт																Всего	
	1		2		3		4		5		5 (а,б,в)			5 (г,д,е)			шт./ куб.м	в том числе подлежит рубке, %
	Н	З	Н	З	Н	З	Н	З	Н	З	Н	З	О	Н	З	О		
1	2	3	4	5	6	7	8	9	10	11	12	13	14	15	16	17	18	19
8	0	0	0	0	0	0	0	0	0	0	0	0	0	0	0	0		0,0
12	0	0	0	0	0	0	0	0	0	0	0	0	0	0	0	0		0,0
16	0	0	0	0	0	0	0	0	0	0	0	0	0	0	0	0		0,0
20	1	0	0	0	0	0	0	0	0	0	0	0	0	0	0	0	1 / 0,2	0,0
24	1	0	0	0	0	0	0	0	0	0	0	0	0	2	0	0	3 / 1,1	2,6
28	3	0	1	0	1	0	0	0	0	0	0	0	0	0	0	0	5 / 2,8	0,0
32	3	0	1	0	0	0	0	0	0	0	0	0	0	1	0	0	5 / 4,0	2,8
36	4	0	5	0	1	0	0	0	0	0	0	0	0	1	0	0	11 / 11,7	3,7
40	2	0	0	0	1	0	0	0	0	0	0	0	0	0	0	0	3 / 4,0	0,0
44	0	0	2	0	0	0	0	0	0	0	0	1	0	0	0	0	3 / 5,0	5,8
48	0	0	0	0	0	0	0	0	0	0	0	0	0	0	0	0		0,0
52	0	0	0	0	0	0	0	0	0	0	0	0	0	0	0	0		0,0
56	0	0	0	0	0	0	0	0	0	0	0	0	0	0	0	0		0,0
60	0	0	0	0	0	0	0	0	0	0	0	0	0	0	0	0		0,0
Итого (шт.)	14	0	9	0	3	0	0	0	0	0	1	0	0	4	0	0	31	14,8
Итого (куб. м/га)	11,58	0	10,0	0,0	2,96	0,0	0,0	0,0	0,0	0,0	1,67	0,0	0,0	2,6	0,0	0,0	28,8	14,8
Итого, % от запаса по насаждению	40,2	0,0	34,7	0,0	10,3	0,0	0,0	0,0	0,0	0,0	5,8	0,0	0,0	9,0	0,0	0,0	100,0	14,8

Условные обозначения: Н - не заселено (не поражено, не повреждено). З - заселено стволовыми вредителями (поражено болезнями, повреждено огнем), О - обработано вредителями.

Абрис участка

Усовского лесничества, Усовского участкового лесничества, квартал 108, выдел 4,
л/п выдел 2, площадь 0,3 га

Масштаб 1:10 000



Условные обозначения: — граница обследуемого участка, граница кварталов, граница выделов

№ квартала	№ выдела	№ лесопатологического выдела	Размер ленты (круговые площадки) перечета					Координаты начала, конца и поворотных точек лент перечета / центров круговых площадок перечета	
			№ ленты (площадки)	длина, м	ширина, м	радиус, м	площадь, га		
108	4	2	-	-	-	-	0,3	51.85011 ⁰	46.57803 ⁰

Пространственное размещение лесопатологических выделов
(включается в Акт при выделении лесопатологических выделов, для указания пространственного расположения поврежденных и погибших насаждений)

Номера точек	Координаты		Длина, м
1	51.85045 ⁰	46.57760 ⁰	105
2	51.84996 ⁰	46.57890 ⁰	18
3	51.84988 ⁰	46.57867 ⁰	21
4	51.84984 ⁰	46.57836 ⁰	35
5	51.84987 ⁰	46.57785 ⁰	33
6	51.85014 ⁰	46.57762 ⁰	35

Исполнитель работ по проведению лесопатологического обследования:

Фамилия, имя

и отчество (при наличии) Вехов Роман Владимирович Подпись Рев

Дата составления документа 25.06.2021

ВЫПИСКА ИЗ ГОСУДАРСТВЕННОГО ЛЕСНОГО РЕЕСТРА

на «20» мая 2021 г.

Орган государственной власти, осуществляющий ведение государственного лесного реестра на территории Саратовской области: **министерство природных ресурсов и экологии Саратовской области в лице первого заместителя министра - начальника управления лесного хозяйства Попова В.Г.**

Правообладатель земель лесного фонда на территории Саратовской области: **министерство природных ресурсов и экологии Саратовской области** (согласно п. 11 Положения о министерстве природных ресурсов и экологии Саратовской области, утвержденного постановлением Правительства Саратовской области от 08 октября 2013 г. № 537-П «Вопросы министерства природных ресурсов и экологии Саратовской области» и п.п. 2 п.1 ст. 83 Лесного кодекса РФ)

Заявитель: Министерство природных ресурсов и экологии Саратовской области
(во исполнении пункта 1.7 протокола совещания Департамента лесного хозяйства по Приволжскому федеральному округу, ФБУ «Рослесозащита» №01-05/3678 от 27.12.2016)

Информация по запрашиваемому лесному участку:

Собственность: Российской Федерации

Категория земель: земли лесного фонда

ХАРАКТЕРИСТИКА ЛЕСНОГО УЧАСТКА

Адрес (местоположение) лесного участка: Воскресенский район

Лесничество	Усовское
Участковое лесничество	Усовское
Общая площадь, га	0,3
Категория лесов	Защитные
Категория защитности лесов	Ценные леса: противоэрозионные леса
Возможный вид использования	Заготовка древесины

Таксационная характеристика лесного участка:

№ квартала	№ выдела	Площадь, га	Состав	Возраст	Высота	Диаметр	Бонитет	Тип леса	ТУМ	Полнота	Запас м3/га
по материалам лесоустройства 1995 г.											
108	ч4	0,3	Культуры 10С	50	12	16	3	сзл	В0	0,7	120
По акту натурного обследования 2021 г.											
108	ч4	0,3	Культуры 10С	77	20	28	3	сзл	В0	0,3	100
Итого		0,3									

Наименование, местонахождение юридического лица /ФИО физического лица/ - **лесопользователя (арендатора)/Документы – договор аренды лесного участка отсутствуют.**

(договор аренды лесного участка, постоянное (бессрочное) пользование лесным участком, договор безвозмездного срочного пользования лесным участком, реквизиты договора, срок пользования)

Особые отметки: запас сухостоя 10 м3/га. пожар 2020 г.

Приложение к акту лесопатологического обследования № 008/22 (инструментальный способ).

Первый заместитель министра -
начальник управления лесного
хозяйства

Попов В.Г.

ФИО

20.07.2021

Дата



Подпись

МП

Карта-схема расположения и границы лесного участка

Саратовская область

(субъект Российской Федерации, муниципальное образование)

Лесничество (лесопарк) Усовское

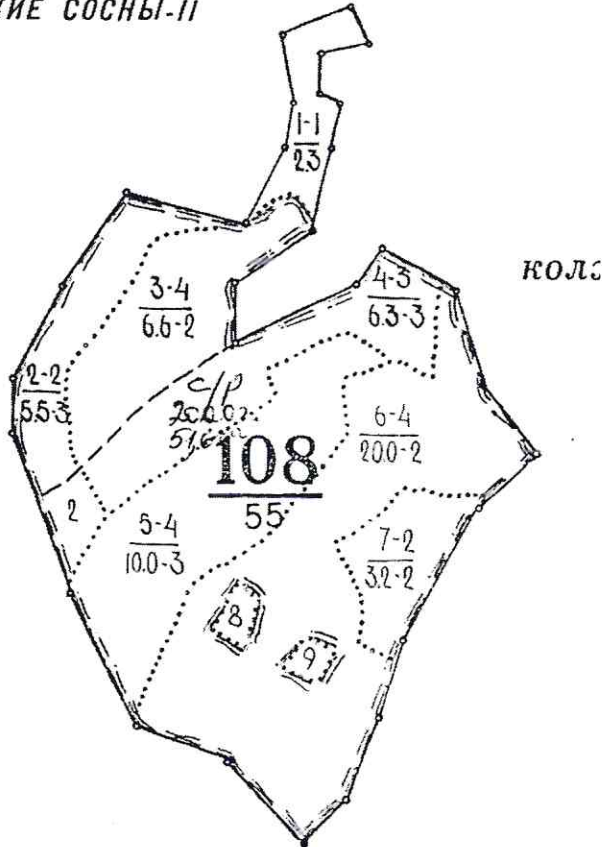
(название)

Участковое лесничество Усовское, квартал 108

(название)

Собственность - Российской Федерации;

ЖИЕ СОСНЫ-11



γ

Первый заместитель министра-
начальник управления лесного
хозяйства

Попов В.Г.

ФИО

20.07.2021

Дата

Подпись

МП



УТВЕРЖДАЮ
 Первый заместитель министра -
 начальник управления лесного
 хозяйства министерства
 природных ресурсов и экологии
 Саратовской области
 Попов В.Г.
 « 17 » августа 2021 г.

лесных насаждений _____
 Саратовская область _____
 Акт лесопатологического обследования № 009/22
 Усовского _____ (лесничество)
 (субъект Российской Федерации)

Способ лесопатологического обследования:
 1. Визуальный
 2. Инструментальный

Место проведения:

Участковое лесничество	Урочище (дача)	Квартал	Выдел	Площадь выдела, га	Лесопатологический выдел	Площадь лесопатологического выдела, га
Белгородненское	-	45	11	7,3	1	2,2

Лесопатологическое обследование проведено на общей площади _____ га.

Кадастровый номер участка: _____
 (для участков, предоставленных в постоянное (бессрочное) пользование, аренду)

Документ о праве пользования: _____

 (тип документа о праве пользования, дата, номер, вид разрешенного использования лесов)

2. Инструментальное (детальное) обследование лесных насаждений.

2.1. Лесничество _____ Усовское _____ Участковое лесничество _____ Белгородненское _____
 Урочище (дача) _____ Квартал _____ 45 _____ Выдел _____ 11
 Лесопатологический выдел _____ 1 _____

Наличие ограничений или особенностей участка, влияющих на назначение СОМ: _____

(отметка о наличии ООПТ, ОЗУ, водоохранной зоны, радиоактивного загрязнения лесов, угрозы возникновения очагов вредных организмов или пожарной опасности в лесах).

2.2. Фактическая таксационная характеристика лесного насаждения соответствует (не соответствует) таксационному описанию (нужное подчеркнуть)

Причины несоответствия: _____ длительный период после лесоустройства (27 лет)

Веломость участков с выявленными несоответствиями таксационным описаниям приведена в приложении 1 к Акту.

2.3. Состояние насаждений:

с нарушенной устойчивостью (средневзвешенная категория состояния $\geq 1,51 - \leq 4,50$)

с утраченной устойчивостью (средневзвешенная категория состояния $\geq 4,51$)

устойчивое (средневзвешенная категория состояния $< 1,50$)

2.4. Причины ослабления, повреждения, средневзвешенная категория состояния насаждения: _____

Засуха (8.30), СКС - 1,78

2.4.1. Заселено (отработано) стволовыми вредителями:

Вид вредителя	Порода	Встречаемость заселённых деревьев, % от запаса породы	Встречаемость отработанных деревьев, % от запаса породы	Степень заселения лесного насаждения (слабая, средняя, сильная)
1	2	3	4	5

2.4.2. Повреждено огнём:

Вид пожара	Порода	Состояние корневых лап		Состояние корневой шейки		Высушивание луба		Степень поражения лесного насаждения (слабая, средняя, сильная)	
		процент повреждённых огнём корней	процент деревьев с данным повреждением	обугленность древесины корневой шейки по окружности (1/4; 2/4; 3/4; более 3/4)	процент деревьев с данным повреждением	по окружности (1/4; 2/4; 3/4; более 3/4)	процент деревьев с данным повреждением	по окружности ствола (менее 1/2; более 1/2)	процент деревьев с данным повреждением
1	2	3	4	5	6	7	8	9	10

2.4.3. Поражено болезнями

Болезнь / возбудитель	Порода	Встречаемость, % от запаса насаждения	Степень поражения лесного насаждения (слабая, средняя, сильная)
1	2	3	4

2.5. Выборке подлежит в том числе:

6,2

% деревьев, (указывается общий % запаса деревьев, подлежащих рубке, от общего запаса насаждения),

без признаков ослабления _____ % (причины назначения)
 ослабленных _____ % (причины назначения)
 сильно ослабленных _____ % (причины назначения)
 усыхающих _____ % (причины назначения)
 свежего сухостоя _____ %;
 свежего ветровала _____ %;
 свежего бурелома _____ %;
 старого сухостоя _____ 6,2 %;
 старого ветровала _____ %;
 старого бурелома _____ %;

2.6. Полнота лесного насаждения после уборки деревьев, подлежащих рубке, составит 0,8.
Критическая полнота для данной категории лесных насаждений и преобладающей породы составляет

0,3.

ЗАКЛЮЧЕНИЕ к инструментальному обследованию участка.

Насаждение ослабленное, СКС насаждения 1,78. В соответствии с п. 19 Постановления Правительства Российской Федерации от 09.12.2020 N 2047 проведение санитарно-оздоровительных мероприятий не требуется.

С целью предотвращения негативных процессов, снижения ущерба от их воздействия, назначено:

Участковое лесничество	Урочище (дача)	Квартал	Выдел	Площадь выдела, га	Лесопатологический выдел	Площадь лесопатологического выдела, га	Вид мероприятия	Площадь мероприятия, га	Породы	Доля выбрасываемой древесины по запасу, %	Рекомендуемый срок проведения мероприятия
1	2	3	4	5	6	7	8	9	10	11	12
Белгородненское		45	11	7,3	1	2,2	-	-	-	-	-

Ведомость временной пробной площади и абрис лесного участка прилагаются (приложение 2 и 3 к Акту)

РЕКОМЕНДАЦИИ по проведению мероприятий, не относящихся к мероприятиям по предупреждению распространения вредных организмов.

Дата проведения ЛПО 25.05.2021
Дата составления документа 25.06.2021

Исполнитель работ по проведению лесопатологического обследования:

Фамилия, имя и отчество (при наличии) Всехов Роман Владимирович

Организация филиал ФБУ «Рослесозащита»-«ЦЗЛ Саратовской области»

Должность Зам. нач. отдела защиты леса и лесопатологического мониторинга

Подпись Р.В.

Телефон 8 (8452)62-00-15

Ведомость участков леса с выявленными несоответствиями таксационным описаниям

Субъект Российской Федерации Саратовская область Лесничество Усовское
 Участковое лесничество Белогородненское Урочище (лесная дача) Усовское

Год проведения лесоустройства	Номер квартала	Номер выдела	Площадь выдела, га	Целевое назначение лесов	Категория защитных лесов	ОЗУ	Источник данных	Номер лесопатологического выдела	Площадь лесопатологического выдела, га	Таксационная характеристика										Заложено пробных площадей	
										состав	порода	возраст, лет	средняя высота, м	средний диаметр, см	тип леса	полнота	бонитет	Запас куб м/га	количество, шт.	общая площадь, га	
1	2	3	4	5	6	7	8	9	10	11	12	13	14	15	16	17	18	19	20	21	
1994	45	11	7,3	Защитные	142	-	ТО	×	×	9Д1Лип	Д, Лип	69	17	22	ДБМ	0,7	4	180	-	-	
2021	45	11	7,3	Защитные	142	-	Ф	1	2,2	8Д1Лип1Кло	Д, Лип	96	18	23	ДБМ	0,9	4	238,3	2*	0,12	

Условные обозначения:

ТО - таксационные описания

Ф - фактическая характеристика лесного насаждения

Примечание: * - круговые площадки постоянного радиуса (2 шт)

142 - Противозорные леса

Исполнитель работ по проведению лесопатологического обследования:

Фамилия, имя

и отчество (при наличии)

Вехов Роман Владимирович

Подпись

ВРЕМЕННАЯ ПРОБНАЯ ПЛОЩАДЬ № 1, 2

1.1 Субъект Российской Федерации Саратовская область
Лесничество Усовское Участковое лесничество Белгородненское
Урочище (дача) _____
Квартал 45 Выдел 11 Площадь выдела 7,3 га.
Лесопатологический выдел 1 Площадь лесопатологического выдела 2,2 га.

1.2. Метод перече́та:
сплошной, ленты перече́та, круговые площадки постоянного радиуса, реласкопические площадки (нужно)
Количество лент / площадок 2 шт. Размеры площадок (длина x ширина/радиус) 13,8 м.
Размер временной пробной площади: 0,12 га.

1.3. Фактическая таксационная характеристика насаждения:
Состав 8Д1Лип1Кло возраст 96 лет; тип леса ДБМ полнота 0,9
бонитет 4 запас на га 238,3 кубм возобновление отсутствует

1.4. Номер очага вредных организмов _____
Тип очага вредных организмов: эпизодический, хронический (нужно подчеркнуть)
Фаза развития очага вредных организмов: начальная, нарастания численности, собственно вспышка, кризис (нужно подчеркнуть)

1.5. Причина ослабления, повреждения насаждения и время:
Засуха (830), 2010-2011 год

Состояние насаждения: с нарушенной устойчивостью, (ослабленное)
Средневзвешенная категория состояния насаждения: 1,78

1.6. Назначенные мероприятия:
Мероприятий не требуется

Исполнитель работ по проведению лесопатологического обследования:

Фамилия, имя и отчество (при наличии) Вехов Роман Владимирович Подпись _____

Дата составления документа: 25.06.2021

Р.В.

ВЕДОМОСТЬ ПЕРЕЧЕТА ДЕРЕВЬЕВ
(для сплошного, ленточного и перечеа на круговых площадках постоянного радиуса)

Порода: Дуб средневзвешенная категория состояния 1,74

Ступени толщины, см	Количество деревьев по категориям состояния, шт															Всего		
	1		2		3		4		5		5 (а,б,в)			5 (г,д,е)			шт./куб.м	в т.ч. подсеки рубке, %
	Н	З	Н	З	Н	З	Н	З	Н	З	Н	З	О	Н	З	О		
1	2	3	4	5	6	7	8	9	10	11	12	13	14	15	16	17	18	19
8														1			1 / 0,02	0,1
12														2			2 / 0,14	0,6
16														3			3 / 0,42	1,9
20	2		2											2			6 / 1,44	2,2
24	4		6														10 / 3,8	0,0
28	4		5		1												10 / 5,6	0,0
32	2		1														3 / 2,31	0,0
36	1		2														3 / 3,06	0,0
40	1		2														3 / 3,9	0,0
44	1																1 / 1,58	0,0
48																		
52																		
56																		
60																		
Итого, шт.	15	0	18	0	1	0	0	0	0	0	0	0	0	8	0	0	42 / 0,00	4,8
Итого, куб.м	9,68		10,97		0,56									1,06			0 / 22,27	4,8
Итого, % от запаса по породе	43,5	0,0	49,2	0,0	2,5	0,0	0,0	0,0	0,0	0,0	0,0	0,0	0,0	4,8	0,0	0,0	100,0	4,8

Причины назначения в рубку деревьев категорий состояния:

1

2

3

4

Порода: Липа средневзвешенная категория состояния 2.86

Ступени толщины, см	Количество деревьев по категориям состояния, шт															Всего		
	1		2		3		4		5		5 (а,б,в)			5 (г,д,е)			шт./куб.м	в т.ч. подлежит рубке, %
	Н	З	Н	З	Н	З	Н	З	Н	З	Н	З	О	Н	З	О		
1	2	3	4	5	6	7	8	9	10	11	12	13	14	15	16	17	18	19
8																		
12																		
16	1		2											2			2 / 0,15	4,50
20	1		3											2			5 / 0,75	9,01
24														1			5 / 1,3	7,81
28					2													
32																	2 / 1,14	0,00
36																		
40																		
44																		
48																		
52																		
56																		
60																		
Итого, шт.	2	0	5	0	2	0	0	0	0	0	0	0	0	5	0	0	14 / 0,00	21,3
Итого, куб.м	0,4		1,08		1,14									0,71			0 / 3,33	21,3
Итого, % от запаса по породе	12,0	0,0	32,4	0,0	34,2	0,0	0,0	0,0	0,0	0,0	0,0	0,0	0,0	21,3	0,0	0,0	100,0	21,3

Причины назначения в рубку деревьев категорий состояния:

1

2

3

4

Порода: Клен средневзвешенная категория состояния 1.00

Ступени толщины, см	Количество деревьев по категориям состояния, шт															Всего		
	1		2		3		4		5		5 (а,б,в)			5 (г,д,е)			шт./куб.м	в т.ч. подлежит рубке, %
	Н	З	Н	З	Н	З	Н	З	Н	З	Н	З	О	Н	З	О		
1	2	3	4	5	6	7	8	9	10	11	12	13	14	15	16	17	18	19
8																		
12	6																	
16	13																6 / 0,43	0,00
20	3																13 / 1,82	0,0
24																	3 / 0,75	0,0
28																		
32																		
36																		
40																		
44																		
48																		
52																		
56																		
60																		
Итого, шт.	22	0	0	0	0	0	0	0	0	0	0	0	0	0	0	0	22 / 0	0,0
Итого, куб.м	3,0	0,0	0,0	0,0	0,0	0,0	0,0	0,0	0,0	0,0	0,0	0,0	0,0	0,0	0,0	0,0	0,0 / 3,0	0,0
Итого, % от запаса по породе	100,0	0,0	0,0	0,0	0,0	0,0	0,0	0,0	0,0	0,0	0,0	0,0	0,0	0,0	0,0	0,0	100,0	0,0

Причины назначения в рубку деревьев категорий состояния:

1

2

3

4

Ступени толщины, см	Количество деревьев по категориям состояния, шт																Всего	
	1		2		3		4		5		5 (а,б,в)			5 (г,д,е)			шт./ куб.м	в том числе подлежит рубке, %
	Н	З	Н	З	Н	З	Н	З	Н	З	Н	З	О	Н	З	О		
1	2	3	4	5	6	7	8	9	10	11	12	13	14	15	16	17	18	19
8	0	0	0	0	0	0	0	0	0	0	0	0	0	1	0	0	1 / 0,02	0,07
12	6	0	0	0	0	0	0	0	0	0	0	0	0	4	0	0	10 / 0,72	1,01
16	14	0	2	0	0	0	0	0	0	0	0	0	0	5	0	0	21 / 2,98	2,48
20	6	0	5	0	0	0	0	0	0	0	0	0	0	3	0	0	14 / 3,49	2,61
24	4	0	6	0	0	0	0	0	0	0	0	0	0	0	0	0	10 / 3,8	0,00
28	4	0	5	0	3	0	0	0	0	0	0	0	0	0	0	0	12 / 6,74	0,00
32	2	0	1	0	0	0	0	0	0	0	0	0	0	0	0	0	3 / 2,31	0,00
36	1	0	2	0	0	0	0	0	0	0	0	0	0	0	0	0	3 / 3,06	0,00
40	1	0	2	0	0	0	0	0	0	0	0	0	0	0	0	0	3 / 3,9	0,00
44	1	0	0	0	0	0	0	0	0	0	0	0	0	0	0	0	1 / 1,58	0,00
48	0	0	0	0	0	0	0	0	0	0	0	0	0	0	0	0	0 / 0	0,0
52	0	0	0	0	0	0	0	0	0	0	0	0	0	0	0	0	0 / 0	0,0
56	0	0	0	0	0	0	0	0	0	0	0	0	0	0	0	0	0 / 0	0,0
60	0	0	0	0	0	0	0	0	0	0	0	0	0	0	0	0	0 / 0	0,0
Итого, шт.	39	0	23	0	3	0	0	0	0	0	0	0	0	13	0	0	78 / 0	
Итого (куб. м/га)	13,09	0,00	12,05	0,00	1,70	0,00	0,00	0,00	0,00	0,00	0,00	0,00	0,00	1,77	0,00	0,00	0 / 28,60	6,2
Итого, % от запаса по насаждению	45,8	0	42,1	0	5,9	0	0	0	0	0	0	0	0	6,2	0	0	100	6,2

Условные обозначения: Н - не заселено (не поражено, не повреждено), З - заселено стволовыми вредителями (поражено болезнями, повреждено огнем), О - обработано вредителями.

Абрис участка

Усовского лесничества, Белгородненского участкового лесничества, квартал 45,
выдел 11, л/п выдел 1, площадь 2,2 га

Масштаб 1:10 000



№ квартала	№ выдела	№ лесопатологического выдела	Размер ленты (круговые площадки) перечета					Координаты начала, конца и поворотных точек лент перечета / центров круговых площадок перечета	
			№ ленты (площадки)	длина, м	ширина, м	радиус, м	площадь, га		
45	11	1	01	-	-	13,8	0,06	51.88648°	46.97199°
			02	-	-	13,8	0,06	51.88577°	46.58055°

Пространственное размещение лесопатологических выделов
(включается в Акт при выделении лесопатологических выделов, для указания пространственного расположения поврежденных и погибших насаждений)

Номера точек	Координаты		Длина, м
1	51.88701 ⁰	46.96962 ⁰	100
2	51.88762 ⁰	46.97059 ⁰	220
3	51.88627 ⁰	46.97311 ⁰	100
4	51.88561 ⁰	46.97219 ⁰	220

Исполнитель работ по проведению лесопатологического обследования:
Фамилия, имя

и отчество (при наличии) Вехов Роман Владимирович Подпись Р.В.В.

Дата составления документа 25.06.2021

ВЫПИСКА ИЗ ГОСУДАРСТВЕННОГО ЛЕСНОГО РЕЕСТРА

на « 20 » июля 2021 г.

Орган государственной власти, осуществляющий ведение государственного лесного реестра на территории Саратовской области: **министерство природных ресурсов и экологии Саратовской области в лице первого заместителя министра - начальника управления лесного хозяйства Попова В.Г.**

Правообладатель земель лесного фонда на территории Саратовской области: **министерство природных ресурсов и экологии Саратовской области** (согласно п. 11 Положения о министерстве природных ресурсов и экологии Саратовской области, утвержденного постановлением Правительства Саратовской области от 08 октября 2013 г. № 537-П «Вопросы министерства природных ресурсов и экологии Саратовской области» и п.п. 2 п.1 ст. 83 Лесного кодекса РФ)

Заявитель: Министерство природных ресурсов и экологии Саратовской области
(во исполнении пункта 1.7 протокола совещания Департамента лесного хозяйства по Приволжскому федеральному округу, ФБУ «Рослесозащита» №01-05/3678 от 27.12.2016)

Информация по запрашиваемому лесному участку:

Собственность: Российской Федерации

Категория земель: земли лесного фонда

ХАРАКТЕРИСТИКА ЛЕСНОГО УЧАСТКА

Адрес (местоположение) лесного участка: Воскресенский район

Лесничество Усовское

Участковое лесничество Белогродненское

Общая площадь, га 2,2

Категория лесов Защитные

Категория защитности лесов Ценные леса: противозерозийные леса

Возможный вид использования Заготовка древесины

Таксационная характеристика лесного участка:

№ квартала	№ выдела	Площадь, га	Состав	Возраст	Высота	Диаметр	Бонитет	Тип леса	ТУМ	Полнота	Запас м3/га
по материалам лесоустройства 1995 г.											
45	ч11	2,2	9Днн1Лп	70	17	22	4	дбм	С1	0,7	180
по актам натурного обследования 2021 г.											
45	ч11	2,2	8Днн1Кло1Лп	97	18	28	4	дбм	С1	0,8	212
Итого		2,2									

Наименование, местонахождение юридического лица /ФИО физического лица/ - **лесопользователя (арендатора)/Документы – договор аренды лесного участка отсутствуют.**

(договор аренды лесного участка, постоянное (бессрочное) пользование лесным участком, договор безвозмездного срочного пользования лесным участком, реквизиты договора, срок пользования)

Особые отметки: запас сухостоя 13 м3/га.

Приложение к акту лесопатологического обследования № 009/22 (инструментальный способ).

Первый заместитель министра -
начальник управления лесного
хозяйства

Попов В.Г.

ФИО

20.07.2021

Дата



Подпись

МП

