

УТВЕРЖДАЮ
Первый заместитель министра -
начальник управления лесного
хозяйства министерства
природных ресурсов и экологии
Саратовской области

Попов В.Г.

«14» августа 2021 г.

лесных насаждений _____ Акт
лесопатологического обследования № 001/23
Черкасского _____ (лесничество)
Саратовская область _____ (субъект Российской Федерации)

Способ лесопатологического обследования:

1. Визуальный
2. Инструментальный

Место проведения:

Участковое лесничество	Урочище (дача)	Квартал	Выдел	Площадь выдела, га	Лесопатологический выдел	Площадь лесопатологического выдела, га
Коляюрское	-	75	3	16,7	1	8,7

Лесопатологическое обследование проведено на общей площади _____ 8,7 га.

Кадастровый номер участка: _____

(для участков, предоставленных в постоянное (бессрочное) пользование, аренду)

Документ о праве пользования: _____

(тип документа о праве пользования, дата, номер, вид разрешенного использования лесов)

2. Инструментальное (детальное) обследование лесных насаждений.

2.1. Лесничество _____ Черкасское _____ Участковое лесничество _____ Колоярское _____
 Урочище (дача) _____ Квартал _____ 75 _____ Выдел _____ 3 _____
 Лесопатологический выдел _____ 1 _____

Наличие ограничений или особенностей участка, влияющих на назначение СОМ: _____

(отметка о наличии ООПТ, ОЗУ, водоохранной зоны, радиоактивного загрязнения лесов, угрозы возникновения очагов вредных организмов или пожарной опасности в лесах).

2.2. Фактическая таксационная характеристика лесного насаждения соответствует (не соответствует) таксационному описанию (нужное подчеркнуть)

Причины несоответствия: _____ ошибка лесоустройства _____

Ведомость участков с выявленными несоответствиями таксационным описаниям приведена в приложении 1 к Акту.

2.3. Состояние насаждений:

с нарушенной устойчивостью (средневзвешенная категория состояния $\geq 1,51 - \leq 4,50$)

с утраченной устойчивостью (средневзвешенная категория состояния $\geq 4,51$)

устойчивое (средневзвешенная категория состояния $< 1,50$)

2.4. Причины ослабления, повреждения, средневзвешенная категория состояния насаждения: _____

Устойчивый низовой пожар более 10 летней давности (869), СКС - 3.08

2.4.1. Заселено (отработано) стволовыми вредителями:

Вид вредителя	Порода	Встречаемость заселённых деревьев, % от запаса породы	Встречаемость отработанных деревьев, % от запаса породы	Степень заселения лесного насаждения (слабая, средняя, сильная)
1	2	3	4	5

2.4.2. Повреждено огнём:

Вид пожара	Порода	Состояние корневых лап		Состояние корневой шейки		Высушивание луба		Степень поражения лесного насаждения (слабая, средняя, сильная)	
		процент повреждённых огнём корней	процент деревьев с данным повреждением	обугленность древесины корневой шейки по окружности (1/4; 2/4; 3/4; более 3/4)	процент деревьев с данным повреждением	по окружности (1/4; 2/4; 3/4; более 3/4)	процент деревьев с данным повреждением	по окружности ствола (менее 1/2; более 1/2)	процент деревьев с данным повреждением
1	2	3	4	5	6	7	8	9	10
Устойчивый низовой пожар более 10 летней давности (869)	Д					1/4	47,6		
						2/4	24,6		
						более 3/4	27,8		

2.4.3. Поражено болезнями

Болезнь / возбудитель	Порода	Встречаемость, % от запаса насаждения	Степень поражения лесного насаждения (слабая, средняя, сильная)
1	2	3	4

2.5. Выборке подлежит _____ 27,8 % деревьев, (указывается общий % запаса деревьев, подлежащих рубке, от общего запаса насаждения), в том числе:

без признаков ослабления	_____	% (причины назначения)	_____
ослабленных	_____	% (причины назначения)	_____
сильно ослабленных	_____	% (причины назначения)	_____
усыхающих	_____	% (причины назначения)	_____
свежего сухостоя	_____	%;	_____
свежего ветровала	_____	%;	_____
свежего бурелома	_____	%;	_____
старого сухостоя	_____ 27,8 _____	%;	_____
старого ветровала	_____	%;	_____
старого бурелома	_____	%;	_____

2.6. Полнота лесного насаждения после уборки деревьев, подлежащих рубке, составит 0,4.
Критическая полнота для данной категории лесных насаждений и преобладающей породы составляет 0,3.

ЗАКЛЮЧЕНИЕ к инструментальному обследованию участка.

Насаждение сильно ослабленное, СКС насаждения 3.08. В соответствии с п. 19 Постановления Правительства Российской Федерации от 09.12.2020 N 2047 необходимо проведение санитарно-оздоровительных мероприятий, а именно выборочной санитарной рубки.

С целью предотвращения негативных процессов, снижения ущерба от их воздействия, назначено:

Участковое лесничество	Урочище (дача)	Квартал	Выдел	Площадь выдела, га	Лесопатологический выдел	Площадь лесопатологического выдела, га	Вид мероприятия	Площадь мероприятия, га	Породы	Доля выбрасываемой древесины по запасу, %	Рекомендуемый срок проведения мероприятия
1	2	3	4	5	6	7	8	9	10	11	12
Колоярское		75	3	16,7	1	8,7	ВСП	8,7	Д	27,8	2021-2022 г.

Ведомость временной пробной площади и абрис лесного участка прилагаются (приложение 2 и 3 к Акту)

РЕКОМЕНДАЦИИ по проведению мероприятий, не относящихся к мероприятиям по предупреждению распространения вредных организмов.

Дата проведения ЛПО 24.06.2019
Дата составления документа 24.06.2019

Исполнитель работ по проведению лесопатологического обследования:

Фамилия, имя и отчество (при наличии) Овтин Иван Егорович

Организация ГАУ "Черкасский лесхоз"

Должность Инженер по лесовосстановлению

Подпись Овтин

Телефон 8 937 021 19 28

Ведомость участков леса с выявленными несоответствиями таксационным описаниям

Субъект Российской Федерации Саратовская область Лесничество Черкасское
Участковое лесничество Колоярское Урочище (лесная дача)

Год проведения лесостроительства	Номер квартала	Номер выдела	Площадь выдела, га	Целевое назначение лесов	Категория защитных лесов	ОЗУ	Источник данных	Номер лесопатологического выдела	Площадь лесопатологического выдела, га	Таксационная характеристика								Заложено пробных площадей		
										состав	порода	возраст, лет	средняя высота, м	средний диаметр, см	тип леса	полнота	бонитет	Запас куб.м/га	количество, шт.	общая площадь, га
1	2	3	4	5	6	7	8	9	10	11	12	13	14	15	16	17	18	19	20	21
2018	75	3	16,7	Защитные	150	-	ТО	*	*	10Д+Б	Д	90	15	28	ДУЗМ	0,6	4	100	-	-
2021	75	3	16,7	Защитные	150	-	Ф	1	8,7	10Д	Д	93	15	21	ДУЗМ	0,6	4	141	5*	0,2

Условные обозначения:

ТО - таксационные описания

Ф - фактическая характеристика лесного насаждения

150- Лесостепные леса

Примечание: * - круговые площадки постоянного радиуса (5 шт)

Исполнитель работ по проведению лесопатологического обследования:

Фамилия, имя

и отчество (при наличии)

Овтин Иван Егорович

Подпись



ВРЕМЕННАЯ ПРОБНАЯ ПЛОЩАДЬ № 1-5

1.1 Субъект Российской Федерации Саратовская область
Лесничество Чепкасское Участковое лесничество Колоярское
Урочище (дача) _____
Квартал 75 Выдел 3 Площадь выдела 16,7 га.
Лесопатологический выдел 1 Площадь лесопатологического выдела 8,7 га.

1.2. Метод перече́та:
сплошной, ленты пере́чета, круговые площадки постоянного радиуса, реласкопические площадки (нужное)
Количество лент / площадок 5 шт. Размеры площадок (длина x ширина/радиус) 11,3 м.
Размер временной пробной площади: 0,2 га.

1.3. Фактическая таксационная характеристика насаждения:
Состав 10Д возраст 93 лет; тип леса ДУЗМ полнота 0,6
бонитет 4 запас на га 141,0 кубм возобновление отсутствует

1.4. Номер очага вредных организмов _____
Тип очага вредных организмов: эпизодический, хронический (нужное подчеркнуть)
Фаза развития очага вредных организмов: начальная, нарастания численности, собственно вспышка, кризис (нужное подчеркнуть)

1.5. Причина ослабления, повреждения насаждения и время:
Устойчивый низовой пожар более 10 летней давности (869)

Состояние насаждения: с нарушенной устойчивостью, (сильно ослабленные)
Средневзвешенная категория состояния насаждения: 3,08

1.6. Назначенные мероприятия:
Требуется проведение выборочной санитарной рубки

Исполнитель работ по проведению лесопатологического обследования:

Фамилия, имя и отчество (при наличии) Овтин Иван Егорович Подпись И.Овтин

Дата составления документа: 24.06.2021г.

ВЕДОМОСТЬ ПЕРЕЧЕТА ДЕРЕВЬЕВ

(для сплошного, ленточного и перечеа на круговых площадках постоянного радиуса)

Порода: Дуб черешчатый средневзвешенная категория состояния 3,08

Ступени толщины, см	Количество деревьев по категориям состояния, шт																Всего	
	1		2		3		4		5		5 (а,б,в)			5 (г,д,е)			шт./куб.м	в т.ч. подлежит рубке, %
	Н	З	Н	З	Н	З	Н	З	Н	З	Н	З	О	Н	З	О		
1	2	3	4	5	6	7	8	9	10	11	12	13	14	15	16	17	18	19
8																	/	
12					2									12			14 / 0,98	3,0
16			1		2									18			21 / 2,94	8,9
20			7		8									10			25 / 6	8,5
24			7		3									4			14 / 5,32	5,4
28			10		3									1			14 / 7,84	2,0
32			3		1												4 / 3,08	0,0
36			1		1												2 / 2,04	0,0
40																	/	
44																	/	
48																		
52																		
56																		
60																		
Итого, шт.	0	0	29	0	20	0	0	0	0	0	0	0	0	45	0	0	94 /	
Итого, куб.м	0,00	0,0	13,41	0,0	6,95	0,0	0,0	0,0	0,0	0,0	0,0	0,0	0,0	7,84	0,0	0,0	/ 28,20	27,8
Итого, % от запаса по породе	0,0	0,0	47,6	0,0	24,6	0,0	0,0	0,0	0,0	0,0	0,0	0,0	0,0	27,8	0,0	0,0	100,0	27,8

Причины назначения в рубку деревьев категорий состояния:

1

2

3

4

По насаждению:

10Д

средневзвешенная категория состояния

3,08

Ступени толщины, см	Количество деревьев по категориям состояния, шт																Всего		
	1		2		3		4		5		5 (а,б,в)			5 (г,д,е)			шт./куб.м	в т.ч. подлежит рубке, %	
	Н	З	Н	З	Н	З	Н	З	Н	З	Н	З	О	Н	З	О			
1	2	3	4	5	6	7	8	9	10	11	12	13	14	15	16	17	18	19	
8																		/	
12					2									12			14 / 0,98	3,0	
16			1		2									18			21 / 2,94	8,9	
20			7		8									10			25 / 6	8,5	
24			7		3									4			14 / 5,32	5,4	
28			10		3									1			14 / 7,84	2,0	
32			3		1												4 / 3,08	0,0	
36			1		1												2 / 2,04	0,0	
40																	/		
44																	/		
48																			
52																			
56																			
60																			
Итого, шт.	0	0	29	0	20	0	0	0	0	0	0	0	0	45	0	0	94 /		
Итого, куб.м	0,00	0,0	13,41	0,0	6,95	0,0	0,0	0,0	0,0	0,0	0,0	0,0	0,0	7,84	0,0	0,0	/ 28,20	27,8	
Итого, % от запаса по породе	0,0	0,0	47,6	0,0	24,6	0,0	0,0	0,0	0,0	0,0	0,0	0,0	0,0	27,8	0,0	0,0	100,0	27,8	

Причины назначения в рубку деревьев категорий состояния:

1

2

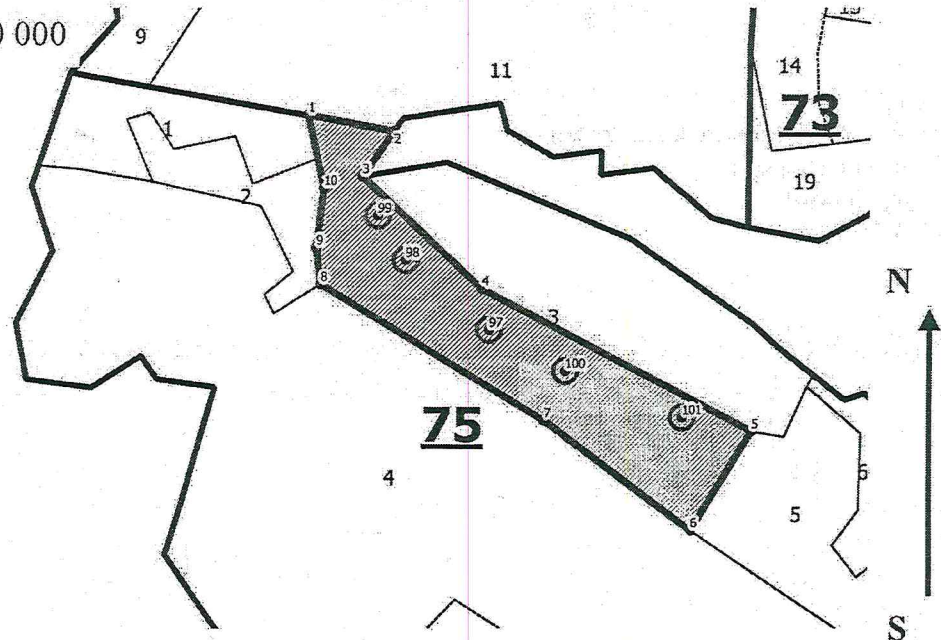
3

4

Абрис участка

Черкасского лесничества, Колоярского участкового лесничества, квартал 75, выдел 3, л/п выдел 1, площадь 8,7 га

Масштаб 1: 10 000



— граница обследуемого участка, — граница кварталов,
— граница ленты (площадки), — граница выделов

Условные обозначения:

№ квартала	№ выдела	№ выдела лесопатологического	Размер ленты (круговые площадки) перечета					Координаты начала, конца и поворотных точек лент перечета / центров круговых площадок перечета	
			№ ленты (площадки)	длина, м	ширина, м	радиус, м	площадь, га		
75	3	1	97	-	-	11,3	0,04	52.45275 ⁰	46.93251 ⁰
			98	-	-	11,3	0,04	52.45359 ⁰	46.93087 ⁰
			99	-	-	11,3	0,04	52.45414 ⁰	46.93032 ⁰
			100	-	-	11,3	0,04	52.45337 ⁰	46.93283 ⁰
			101	-	-	11,3	0,04	52.45202 ⁰	46.93658 ⁰

Пространственное размещение лесопатологических выделов
(включается в Акт при выделении лесопатологических выделов, для указания
пространственного расположения поврежденных и погибших насаждений)

Номера точек	Координаты		Длина, м
1-2	52.45534314 ⁰	46.92894532 ⁰	116
2-3	52.45515052 ⁰	46.93062882 ⁰	73
3-4	52.45460724 ⁰	46.93001617 ⁰	220
4-5	52.45325421 ⁰	46.93236669 ⁰	408
5-6	52.45153298 ⁰	46.93766523 ⁰	154
6-7	52.45036196 ⁰	46.93646965 ⁰	244
7-8	52.45166369 ⁰	46.93359034 ⁰	350
8-9	52.45330964 ⁰	46.92920286 ⁰	50
9-10	52.45375183 ⁰	46.92911355 ⁰	80
10-1	52.45446973 ⁰	46.92925553 ⁰	99

Исполнитель работ по проведению лесопатологического обследования:

Фамилия, имя

и отчество (при наличии) Овтин Иван Егорович

Подпись *Овтин*

Дата составления документа 24.06.2021

ВЫПИСКА ИЗ ГОСУДАРСТВЕННОГО ЛЕСНОГО РЕЕСТРА

на «02» августа 2021 г.

Орган государственной власти, осуществляющий ведение государственного лесного реестра на территории Саратовской области: **министерство природных ресурсов и экологии Саратовской области в лице первого заместителя министра - начальника управления лесного хозяйства Попова В.Г.**

Правообладатель земель лесного фонда на территории Саратовской области: **министерство природных ресурсов и экологии Саратовской области** (согласно п. 11 Положения о министерстве природных ресурсов и экологии Саратовской области, утвержденного постановлением Правительства Саратовской области от 08 октября 2013 г. № 537-П «Вопросы министерства природных ресурсов и экологии Саратовской области» и п.п. 2 п.1 ст. 83 Лесного кодекса РФ)

Заявитель: Министерство природных ресурсов и экологии Саратовской области (во исполнении пункта 1.7 протокола совещания Департамента лесного хозяйства по Приволжскому федеральному округу, ФБУ «Рослесозащита» №01-05/3678 от 27.12.2016)

Информация по запрашиваемому лесному участку:

Собственность: Российской Федерации
Категория земель: земли лесного фонда

ХАРАКТЕРИСТИКА ЛЕСНОГО УЧАСТКА

Адрес (местоположение) лесного участка: Вольский район

Лесничество	Черкасское
Участковое лесничество	Коляярское
Общая площадь, га	8,7
Категория лесов	Защитные
Категория защитности лесов*	Ценные леса: лесостепные леса
Возможный вид использования	Заготовка древесины

*в соответствии с Лесным кодексом Российской Федерации

Таксационная характеристика лесного участка по материалам лесоустройства 2018 г.:

№ квартала	№ выдела	Площадь, га	Состав	Возраст	Высота	Диаметр	Бонитет	Тип леса	ТУМ	Полнота	Запас, м3/га
75	ч3	8,7	10Дн+Б	90	15	28	5	дузм	С1	0,6	120
Итого		8,7									

Наименование, местонахождение юридического лица /ФИО физического лица/ - **лесопользователя (арендатора)/ Документы – договор аренды лесного участка отсутствует.**

(договор аренды лесного участка, постоянное (бессрочное) пользование лесным участком, договор безвозмездного срочного пользования лесным участком, реквизиты договора, срок пользования)

Особые отметки: нет.

Приложение к акту лесопатологического обследования № 001/23 (инструментальный способ).

Первый заместитель министра-
начальник управления лесного
хозяйства

Попов В.Г.

ФИО

02.08.2021

Дата

Подпись



МП

Карта-схема расположения и границы лесного участка Саратовская область

(субъект Российской Федерации, муниципальное образование)

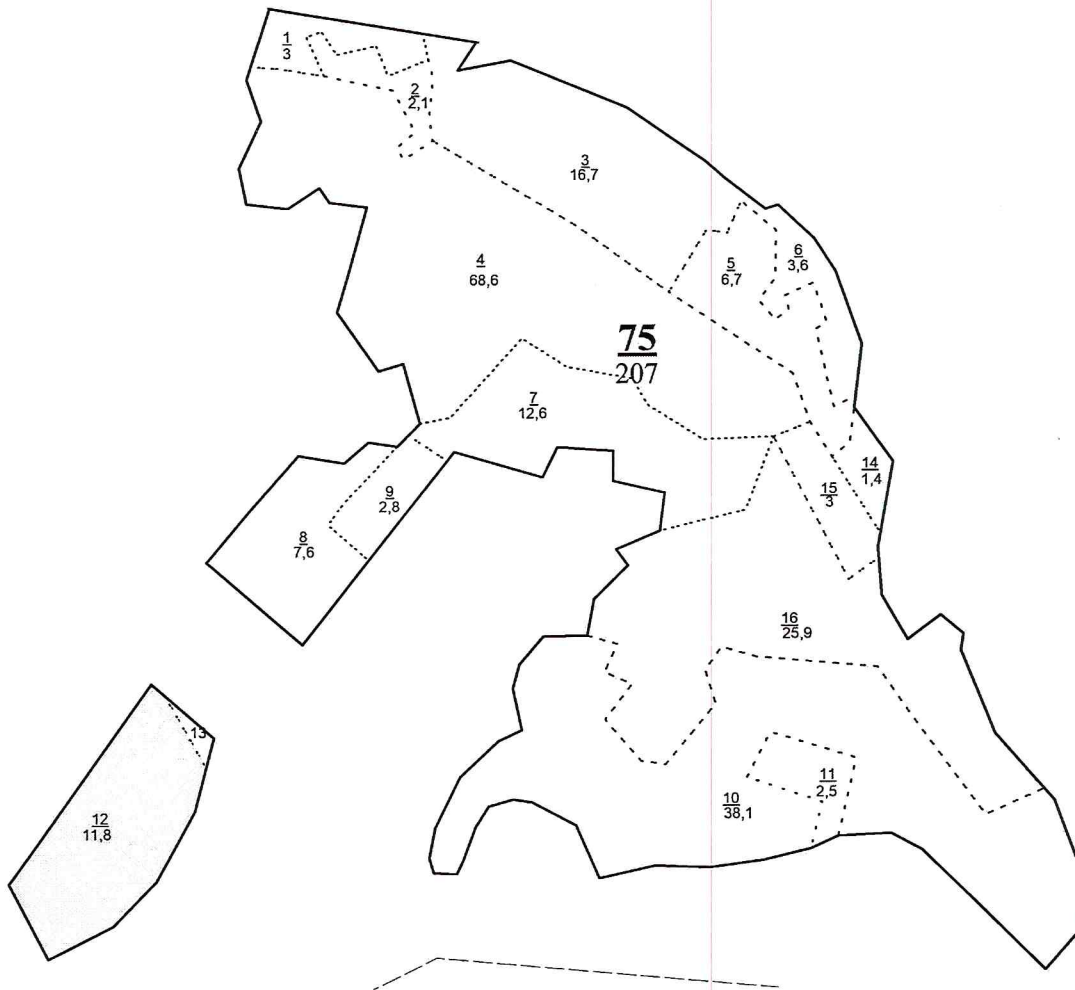
Лесничество (лесопарк) **Черкасское**

(название)

Участковое лесничество **Колоярское, квартал 75**

(название)

Собственность - Российской Федерации;



Первый заместитель министра -
начальник управления лесного
хозяйства

Попов В.Г.

ФИО

02.08.2021

Дата



УТВЕРЖДАЮ
Первый заместитель министра -
начальник управления лесного
хозяйства министерства
природных ресурсов и экологии
Саратовской области


Попов В.Г.
« 17 » августа 2021 г.

лесных насаждений _____
Саратовская область _____
Акт
лесопатологического обследования № 002/23
Черкасского _____ (лесничество)
_____ (субъект Российской Федерации)

Способ лесопатологического обследования: 1. Визуальный
2. Инструментальный

Место проведения:

Участковое лесничество	Урочище (дача)	Квартал	Выдел	Площадь выдела, га	Лесопатологический выдел	Площадь лесопатологического выдела, га
Черкасское	-	28	5	5,4	-	-

Лесопатологическое обследование проведено на общей площади _____ 5,4 га.

Кадастровый номер участка: _____
(для участков, предоставленных в постоянное (бессрочное) пользование, аренду)

Документ о праве пользования: _____

(тип документа о праве пользования, дата, номер, вид разрешенного использования лесов)

2. Инструментальное (детальное) обследование лесных насаждений.

2.1. Лесничество Черкасское Участковое лесничество Черкасское
 Урочище (дача) _____ Квартал 28 Выдел 5
 Лесопатологический выдел _____
 Наличие ограничений или особенностей участка, влияющих на назначение СОМ: _____

(отметка о наличии ООПТ, ОЗУ, водоохранной зоны, радиоактивного загрязнения лесов, угрозы возникновения очагов вредных организмов или пожарной опасности в лесах).

2.2. Фактическая таксационная характеристика лесного насаждения соответствует (не соответствует) таксационному описанию (нужное подчеркнуть)

Причины несоответствия: ошибка лесоустройства

Ведомость участков с выявленными несоответствиями таксационным описаниям приведена в приложении 1 к Акту.

2.3. Состояние насаждений:

с нарушенной устойчивостью (средневзвешенная категория состояния $\geq 1,51 - \leq 4,50$)

V

с утраченной устойчивостью (средневзвешенная категория состояния $\geq 4,51$)

устойчивое (средневзвешенная категория состояния $< 1,50$)

2.4. Причины ослабления, повреждения, средневзвешенная категория состояния насаждения: _____

Засуха (830), СКС - 1.93

2.4.1. Заселено (отработано) стволовыми вредителями:

Вид вредителя	Порода	Встречаемость заселённых деревьев, % от запаса породы	Встречаемость отработанных деревьев, % от запаса породы	Степень заселения лесного насаждения (слабая, средняя, сильная)
1	2	3	4	5

2.4.2. Повреждено огнём:

Вид пожара	Порода	Состояние корневых лап		Состояние корневой шейки		Высушивание луба		Степень поражения лесного насаждения (слабая, средняя, сильная)	
		процент повреждённых огнём корней	процент деревьев с данным повреждением	обугленность древесины корневой шейки по окружности (1/4; 2/4; 3/4; более 3/4)	процент деревьев с данным повреждением	по окружности (1/4; 2/4; 3/4; более 3/4)	процент деревьев с данным повреждением	по окружности ствола (менее 1/2; более 1/2)	процент деревьев с данным повреждением
1	2	3	4	5	6	7	8	9	10

2.4.3. Поражено болезнями

Болезнь / возбудитель	Порода	Встречаемость, % от запаса насаждения	Степень поражения лесного насаждения (слабая, средняя, сильная)
1	2	3	4

2.5. Выборке подлежит в том числе:

9,1 % деревьев, (указывается общий % запаса деревьев, подлежащих рубке, от общего запаса насаждения),

без признаков ослабления
 ослабленных
 сильно ослабленных
 усыхающих
 свежего сухостоя
 свежего ветровала
 свежего бурелома
 старого сухостоя
 старого ветровала
 старого бурелома

_____% (причины назначения)
 _____% (причины назначения)
 _____% (причины назначения)
 _____% (причины назначения)
 _____%;
 _____%;
 _____%;
9,1 %;
 _____%;
 _____%;

2.6. Полнота лесного насаждения после уборки деревьев, подлежащих рубке, составит 0,5.
Критическая полнота для данной категории лесных насаждений и преобладающей породы составляет 0,3.

ЗАКЛЮЧЕНИЕ к инструментальному обследованию участка.

Насаждение ослабленное, СКС насаждения 1.93 В соответствии с п. 19 Постановления Правительства Российской Федерации от 09.12.2020 N 2047 проведение санитарно-оздоровительных мероприятий не требуется.

С целью предотвращения негативных процессов, снижения ущерба от их воздействия, назначено:

Участковое лесничество	Урочище (дача)	Квартал	Выдел	Площадь выдела, га	Лесопатологический выдел	Площадь лесопатологического выдела, га	Вид мероприятия	Площадь мероприятия, га	Породы	Доля выбираемой древесины по запасу, %	Рекомендуемый срок проведения мероприятия
1	2	3	4	5	6	7	8	9	10	11	12
Черкасское		28	5	5,4	-	-	-	-	-	-	-

Ведомость временной пробной площади и абрис лесного участка прилагаются (приложение 2 и 3 к Акту)

РЕКОМЕНДАЦИИ по проведению мероприятий, не относящихся к мероприятиям по предупреждению распространения вредных организмов.

Дата проведения ЛПО 23.06.2021?
Дата составления документа 23.06.2021?

Исполнитель работ по проведению лесопатологического обследования:
Фамилия, имя и отчество (при наличии) Овтин Иван Егорович

Организация ГАУ "Черкасский лесхоз"
Должность Инженер по лесовосстановлению

Подпись Орессе

Телефон 8 937 021 19 28

Ведомость участков леса с выявленными несоответствиями таксационным описаниям

Субъект Российской Федерации Саратовская область Лесничество Черкасское
Участковое лесничество Черкасское Урочище (лесная дача) Черкасское

Год проведения лесоустройства	Номер квартала	Номер выдела	Площадь выдела, га	Целевое назначение лесов	Категория защитных лесов	ОЗУ	Источник данных	Номер лесопатологического выдела	Площадь лесопатологического выдела, га	Таксационная характеристика								Заложено пробных площадей				
										состав	порода	возраст, лет	средняя высота, м	средний диаметр, см	тип леса	полнота	бонитет	Запас куб.м/га	количество, шт.	общая площадь, га		
2018	28	5	5,4	Защитные	150	-	ТО	*	*	11	12	13	14	15	16	17	18	19	20	21		
											Д, Лип, Кло	75	15	24	ДБМ	0,7	4	140	-	-		
2021	28	5	5,4	Защитные	150	-	Ф	*	*	11	12	13	14	15	16	17	18	19	20	21		
											Д, Лип, Кло	78	15	21	ДБМ	0,6	4	223,3	6*	6*	0,24	

Условные обозначения:

ТО - таксационные описания

Ф - фактическая характеристика лесного насаждения

Примечание: * - круговые площадки постоянного радиуса (6 шт)

150- Лесостепные леса

Исполнитель работ по проведению лесопатологического обследования:

Фамилия, имя

и отчество (при наличии)

Овчин Иван Егорович

Подпись

Овчин

ВРЕМЕННАЯ ПРОБНАЯ ПЛОЩАДЬ № 1-6

1.1 Субъект Российской Федерации Саратовская область
Лесничество Чепкаское Участковое лесничество Чепкаское
Урочище (дача) _____
Квартал 28 Выдел 5 Площадь выдела 5,4 га.
Лесопатологический выдел _____ Площадь лесопатологического выдела - га.

1.2. Метод перече́та:
сплошной, ленты пере́чета, круговые площадки постоянного радиуса, реласкопические площадки (нужное)
Количество лент / площадок 6 шт. Размеры площадок (длина x ширина/радиус) 11,3 м.
Размер временной пробной площади: 0,24 га.

1.3. Фактическая таксационная характеристика насаждения:
Состав 5Д4Лип1Кло возраст 78 лет; тип леса ДБМ полнота 0,6
бонитет 4 запас на га 223,3 кбм возобновление отсутствует

1.4. Номер очага вредных организмов _____
Тип очага вредных организмов: эпизодический, хронический (нужное подчеркнуть)
Фаза развития очага вредных организмов: начальная, нарастания численности, собственно вспышка, кризис (нужное подчеркнуть)

1.5. Причина ослабления, повреждения насаждения и время:
Засуха (830), 2010-2011 год

Состояние насаждения: с нарушенной устойчивостью, (ослабленное)
Средневзвешенная категория состояния насаждения: 1,93

1.6. Назначенные мероприятия:
Мероприятий не требуется

Исполнитель работ по проведению лесопатологического обследования:

Фамилия, имя и отчество (при наличии) Овтин Иван Егорович Подпись Овтин

Дата составления документа: 23.06.2021г

ВЕДОМОСТЬ ПЕРЕЧЕТА ДЕРЕВЬЕВ

(для сплошного, ленточного и перечеа на круговых площадках постоянного радиуса)

Порода: Дуб черешчатый средневзвешенная категория состояния 2,27

Степени толщины, см	Количество деревьев по категориям состояния, шт																Всего		
	1		2		3		4		5		5 (а,б,в)			5 (г,д,е)			шт./куб.м	в т.ч. подлежит рубке, %	
	Н	З	Н	З	Н	З	Н	З	Н	З	Н	З	О	Н	З	О			
1	2	3	4	5	6	7	8	9	10	11	12	13	14	15	16	17	18	19	
8																		/	
12																24		24 / 1,68	6,0
16																16		16 / 2,24	8,0
20	4		4		6											2		16 / 3,84	1,7
24	6		8		2													16 / 6,08	0,0
28			6															6 / 3,36	0,0
32	6		8															14 / 10,78	0,0
36																		/	
40																		/	
44																		/	
48																			
52																			
56																			
60																			
Итого, шт.	16	0	26	0	8	0	0	0	0	0	0	0	0	0	42	0	0	92 /	
Итого, куб.м	7,86	0,0	13,52	0,0	2,20	0,0	0,0	0,0	0,0	0,0	0,0	0,0	0,0	0,0	4,40	0,0	0,0	/ 27,98	15,7
Итого, % от запаса по породе	28,1	0,0	48,3	0,0	7,9	0,0	0,0	0,0	0,0	0,0	0,0	0,0	0,0	0,0	15,7	0,0	0,0	100,0	15,7

Причины назначения в рубку деревьев категорий состояния:

- 1 _____
- 2 _____
- 3 _____
- 4 _____

Порода:

Липа мелколистная

средневзвешенная категория состояния

1,74

Ступени толщины, см	Количество деревьев по категориям состояния, шт																Всего	
	1		2		3		4		5		5 (а,б,в)			5 (г,д,е)			шт./куб.м	в т.ч. подлежит рубке, %
	Н	З	Н	З	Н	З	Н	З	Н	З	Н	З	О	Н	З	О		
1	2	3	4	5	6	7	8	9	10	11	12	13	14	15	16	17	18	19
8																		
12					2									2			4 / 0,29	0,72
16	4		16		10									2			32 / 4,8	1,49
20	8		16														24 / 6,25	0,00
24	14		8														22 / 8,8	0,00
28																	/	
32																		
36																		
40																		
44																		
48																		
52																		
56																		
60																		
Итого, шт.	26	0	40	0	12	0	0	0	0	0	0	0	0	4	0	0	82 /	0,0
Итого, куб.м	8,28	0,0	9,76	0,0	1,65	0,0	0,0	0,0	0,0	0,0	0,0	0,0	0,0	0,45	0,0	0,0	/ 20,14	2,2
Итого, % от запаса по породе	41,1	0,0	48,5	0,0	8,2	0,0	0,0	0,0	0,0	0,0	0,0	0,0	0,0	2,2	0,0	0,0	100,0	2,2

Причины назначения в рубку деревьев категорий состояния:

1

2

3

4

Порода:

Клен остролистный

средневзвешенная категория состояния

1,00

Ступени толщины, см	Количество деревьев по категориям состояния, шт																Всего	
	1		2		3		4		5		5 (а,б,в)			5 (г,д,е)			шт./куб.м	в т.ч. подлежит рубке, %
	Н	З	Н	З	Н	З	Н	З	Н	З	Н	З	О	Н	З	О		
1	2	3	4	5	6	7	8	9	10	11	12	13	14	15	16	17	18	19
8																		
12	4																4 / 0,25	0,00
16	2																2 / 0,26	0,00
20	2																2 / 0,44	0,00
24	10																10 / 3,5	0,00
28	2																2 / 1,02	0,00
32																		
36																		
40																		
44																		
48																		
52																		
56																		
60																		
Итого, шт.	20	0	0	0	0	0	0	0	0	0	0	0	0	0	0	0	20 /	0,0
Итого, куб.м	5,47	0,0	0,00	0,0	0,00	0,0	0,0	0,0	0,0	0,0	0,0	0,0	0,0	0,00	0,0	0,0	/ 5,47	0,0
Итого, % от запаса по породе	100,0	0,0	0,0	0,0	0,0	0,0	0,0	0,0	0,0	0,0	0,0	0,0	0,0	0,0	0,0	0,0	100,0	0,0

Причины назначения в рубку деревьев категорий состояния:

1

2

3

4

По насаждению:

5Д4Лип1Кло

средневзвешенная категория состояния

1,93

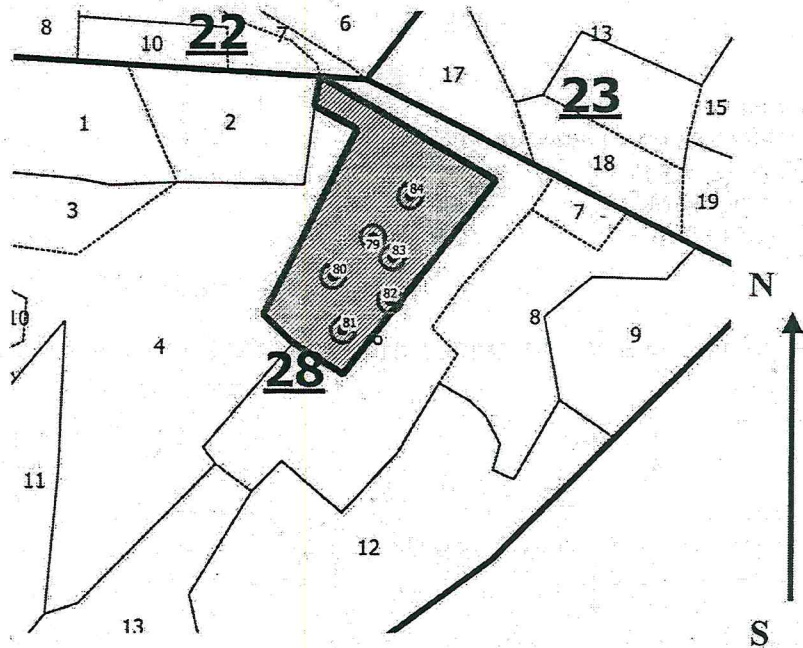
Ступени толщины, см	Количество деревьев по категориям состояния, шт															Всего			
	1		2		3		4		5		5 (а,б,в)			5 (г,д,е)			шт./ куб.м	в том числе подлежит рубке, %	
	Н	З	Н	З	Н	З	Н	З	Н	З	Н	З	О	Н	З	О			
1	2	3	4	5	6	7	8	9	10	11	12	13	14	15	16	17	18	19	
8																		/	
12	4				2									26				32 / 2,22	3,4
16	6		16		10									18				50 / 7,30	4,8
20	14		20		6									2				42 / 10,53	0,9
24	30		16		2													48 / 18,38	0,0
28	2		6															8 / 4,38	0,0
32	6		8															14 / 10,78	0,0
36																			
40																			
44																			
48																			
52																			
56																			
60																			
Итого, шт.	62	0	66	0	20	0	0	0	0	0	0	0	0	46	0	0		194 /	
Итого (куб. м/га)	21,61	0,00	23,28	0,00	3,85	0,00	0,00	0,00	0,00	0,00	0,00	0,00	0,00	4,85	0,00	0,00		0 / 53,59	9,1
Итого, % от запаса по насаждению	40,3	0,0	43,4	0,0	7,2	0	0	0	0	0	0	0	0	9,1	0	0		100	9,1

Условные обозначения: Н - не заселено (не поражено, не повреждено). З - заселено стволовыми вредителями (поражено болезнями, повреждено огнем), О - отработано вредителями.

Абрис участка

Черкасского лесничества, Черкасского участкового лесничества, квартал 28, выдел 5, площадь 5,4 га

Масштаб 1: 10 000



Условные обозначения:
 граница обследуемого участка, граница кварталов,
 граница ленты (площадки), граница выделов

№ квартала	№ выдела	№ лесопатологического выдела	Размер ленты (круговые площадки) перечета				Координаты начала, конца и поворотных точек лент перечета / центров круговых площадок перечета		
			№ ленты (площадки)	длина, м	ширина, м	радиус, м		площадь, га	
28	5		79	-	-	11,3	0,04	52.52941 ⁰	47.18841 ⁰
			80	-	-	11,3	0,04	52.52893 ⁰	47.18764 ⁰
			81	-	-	11,3	0,04	52.52827 ⁰	47.18784 ⁰
			82	-	-	11,3	0,04	52.52863 ⁰	47.18875 ⁰
			83	-	-	11,3	0,04	52.52916 ⁰	47.18879 ⁰
			84	-	-	11,3	0,04	52.5299 ⁰	47.18913 ⁰

Пространственное размещение лесопатологических выделов
(включается в Акт при выделении лесопатологических выделов, для указания пространственного расположения поврежденных и погибших насаждений)

Номера точек	Координаты	Длина, м
-	-	-

Исполнитель работ по проведению лесопатологического обследования:

Фамилия, имя

и отчество (при наличии) Овтин Иван Егорович

Подпись *Овтин*

Дата составления документа 23.06.2021

ВЫПИСКА ИЗ ГОСУДАРСТВЕННОГО ЛЕСНОГО РЕЕСТРА

на « 02 » августа 2021 г.

Орган государственной власти, осуществляющий ведение государственного лесного реестра на территории Саратовской области: **министерство природных ресурсов и экологии Саратовской области в лице первого заместителя министра - начальника управления лесного хозяйства Попов В.Г.**

Правообладатель земель лесного фонда на территории Саратовской области: **министерство природных ресурсов и экологии Саратовской области** (согласно п. 11 Положения о министерстве природных ресурсов и экологии Саратовской области, утвержденного постановлением Правительства Саратовской области от 08 октября 2013 г. № 537-П «Вопросы министерства природных ресурсов и экологии Саратовской области» и п.п. 2 п.1 ст. 83 Лесного кодекса РФ)

Заявитель: Министерство природных ресурсов и экологии Саратовской области (во исполнении пункта 1.7 протокола совещания Департамента лесного хозяйства по Приволжскому федеральному округу, ФБУ «Рослесозащита» №01-05/3678 от 27.12.2016)

Информация по запрашиваемому лесному участку:

Собственность: Российской Федерации

Категория земель: земли лесного фонда

ХАРАКТЕРИСТИКА ЛЕСНОГО УЧАСТКА

Адрес (местоположение) лесного участка: Вольский район

Лесничество	Черкасское
Участковое лесничество	Черкасское
Общая площадь, га	5,4
Категория лесов	Защитные
Категория защитности лесов	Ценные леса: лесостепные леса
Возможный вид использования	Заготовка древесины

Таксационная характеристика лесного участка:

№ квартала	№ выдела	Площадь, га	Состав	Возраст	Высота	Диаметр	Бонитет	Тип леса	ТУМ	Полнота	Запас, м3/га
по материалам лесоустройства 2018 г											
28	5	5,4	6Дн1Кл3Лп	75	15	24	4	ДБМ	С2	0,7	140
По акту осмотра лесного участка 2021 г.											
28	5	5,4	5Дн4Лп1Кл	78	18	24	4	ДБМ	С2	0,8	205
Итого		5,4									

Наименование, местонахождение юридического лица /ФИО физического лица/ - **лесопользователя (арендатора)/ Документы – договор аренды лесного участка отсутствует.**

(договор аренды лесного участка, постоянное (бессрочное) пользование лесным участком, договор безвозмездного срочного пользования лесным участком, реквизиты договора, срок пользования)

Особые отметки: нет.

Приложение к акту лесопатологического обследования № 002/23 (инструментальный способ).

Первый заместитель министра-
начальник управления лесного
хозяйства

Попов В.Г.

ФИО

Дата

02.08.2021

Подпись



МП

Карта-схема расположения и границы лесного участка Саратовская область

(субъект Российской Федерации, муниципальное образование)

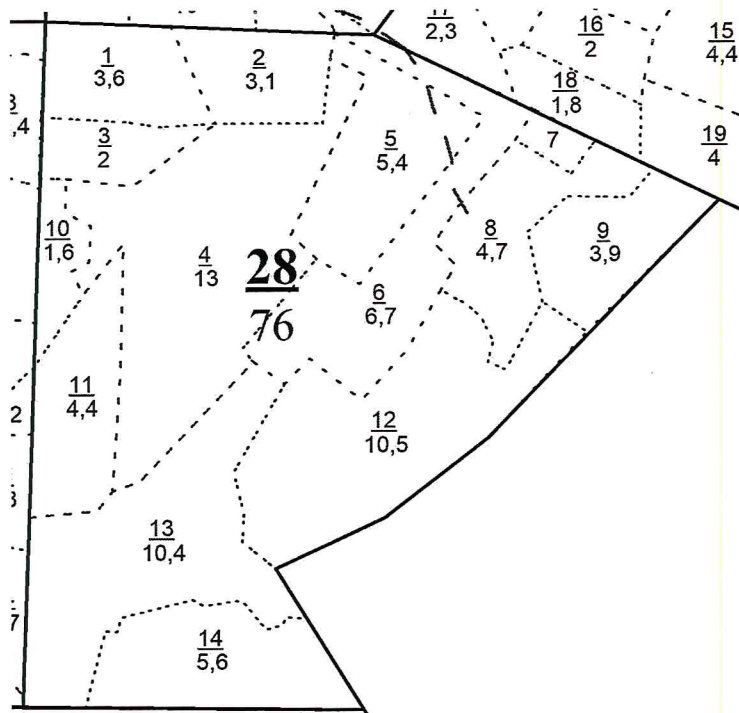
Лесничество (лесопарк) **Черкасское**

(название)

Участковое лесничество **Черкасское**, квартал 28, выдел 5

(название)

Собственность - Российской Федерации



Первый заместитель министра -
начальник управления лесного
хозяйства

Попов В.Г.

ФИО

02.08.2021 Подпись

Дата



УТВЕРЖДАЮ
Первый заместитель министра -
начальник управления лесного
хозяйства министерства
природных ресурсов и экологии
Саратовской области

Попов В.Г.
« 17 » августа 2021 г.

лесных насаждений _____
Саратовская область _____
Акт
лесопатологического обследования № 003/23
Черкасского _____ (лесничество)
_____ (субъект Российской Федерации)

Способ лесопатологического обследования:

1. Визуальный
2. Инструментальный

Место проведения:

Участковое лесничество	Урочище (дача)	Квартал	Выдел	Площадь выдела, га	Лесопатологический выдел	Площадь лесопатологического выдела, га
Черкасское	-	84	14	2,9	-	-

Лесопатологическое обследование проведено на общей площади _____ 2,9 га.

Кадастровый номер участка: _____

(для участков, предоставленных в постоянное (бессрочное) пользование, аренду)

Документ о праве пользования: _____

(тип документа о праве пользования, дата, номер, вид разрешенного использования лесов)

2. Инструментальное (детальное) обследование лесных насаждений.

2.1. Лесничество _____ Черкасское _____ Участковое лесничество _____ Черкасское _____
 Урочище (дача) _____ Квартал _____ 84 _____ Выдел _____ 14 _____
 Лесопатологический выдел _____
 Наличие ограничений или особенностей участка, влияющих на назначение СОМ: _____

(отметка о наличии ООПТ, ОЗУ, водоохранной зоны, радиоактивного загрязнения лесов, угрозы возникновения очагов вредных организмов или пожарной опасности в лесах).

2.2. Фактическая таксационная характеристика лесного насаждения соответствует (не соответствует) таксационному описанию (нужное подчеркнуть).

Причины несоответствия: _____ ошибка лесоустройства _____

Ведомость участков с выявленными несоответствиями таксационным описаниям приведена в приложении 1 к Акту.

2.3. Состояние насаждений:

с нарушенной устойчивостью (средневзвешенная категория состояния $\geq 1,51 - < 4,50$)

 V

с утраченной устойчивостью (средневзвешенная категория состояния $\geq 4,51$)

устойчивое (средневзвешенная категория состояния $< 1,50$)

2.4. Причины ослабления, повреждения, средневзвешенная категория состояния насаждения: _____

Засуха (830), ККС - 2.9

2.4.1. Заселено (отработано) стволовыми вредителями:

Вид вредителя	Порода	Встречаемость заселённых деревьев, % от запаса породы	Встречаемость отработанных деревьев, % от запаса породы	Степень заселения лесного насаждения (слабая, средняя, сильная)
1	2	3	4	5

2.4.2. Повреждено огнём:

Вид пожара	Порода	Состояние корневых лап		Состояние корневой шейки		Высушивание луба		Степень поражения лесного насаждения (слабая, средняя, сильная)	
		процент повреждённых огнём корней	процент деревьев с данным повреждением	обугленность древесины корневой шейки по окружности (1/4; 2/4; 3/4; более 3/4)	процент деревьев с данным повреждением	по окружности (1/4; 2/4; 3/4; более 3/4)	процент деревьев с данным повреждением	по окружности ствола (менее 1/2; более 1/2)	процент деревьев с данным повреждением
1	2	3	4	5	6	7	8	9	10

2.4.3. Поражено болезнями

Болезнь / возбудитель	Порода	Встречаемость, % от запаса насаждения	Степень поражения лесного насаждения (слабая, средняя, сильная)
1	2	3	4

2.5. Выборке подлежит _____ 36,7 % деревьев, (указывается общий % запаса деревьев, подлежащих рубке, от общего запаса насаждения), в том числе:

без признаков ослабления	_____	% (причины назначения)	_____
ослабленных	_____	% (причины назначения)	_____
сильно ослабленных	_____	% (причины назначения)	_____
усыхающих	_____	% (причины назначения)	_____
свежего сухостоя	_____	%;	_____
свежего ветровала	_____	%;	_____
свежего бурелома	_____	%;	_____
старого сухостоя	_____ 36,7	%;	_____
старого ветровала	_____	%;	_____
старого бурелома	_____	%;	_____

2.6. Полнота лесного насаждения после уборки деревьев, подлежащих рубке, составит 0,6.
Критическая полнота для данной категории лесных насаждений и преобладающей породы составляет 0,3.

ЗАКЛЮЧЕНИЕ к инструментальному обследованию участка.

Насаждение сильно ослабленное, СКС насаждения 2.9. В соответствии с п. 19 Постановления Правительства Российской Федерации от 09.12.2020 N 2047 необходимо проведение санитарно-оздоровительных мероприятий, а именно выборочной санитарной рубки.

С целью предотвращения негативных процессов, снижения ущерба от их воздействия, назначено:

Участковое лесничество	Урочище (дача)	Квартал	Выдел	Площадь выдела, га	Лесопатологический выдел	Площадь лесопатологического выдела, га	Вид мероприятия	Площадь мероприятия, га	Породы	Доля выбираемой древесины по запасу, %	Рекомендуемый срок проведения мероприятия
1	2	3	4	5	6	7	8	9	10	11	12
Черкасское		84	14	2,9			ВСП	2,9	Д	36,7	2021-2022 г.

Ведомость временной пробной площади и абрис лесного участка прилагаются (приложение 2 и 3 к Акту)

РЕКОМЕНДАЦИИ по проведению мероприятий, не относящихся к мероприятиям по предупреждению распространения вредных организмов.

Дата проведения ЛПО 23.06.2021г
Дата составления документа 23.06.2021г

Исполнитель работ по проведению лесопатологического обследования:
Фамилия, имя и отчество (при наличии) Овтин Иван Егорович

Организация ГАУ "Черкасский лесхоз"

Должность Инженер по лесовосстановлению

Подпись Овтин

Телефон 8 937 021 19 28

Ведомость участков леса с выявленными несоответствиями таксационным описаниям

Субъект Российской Федерации Саратовская область Лесничество Черкаское
 Участковое лесничество Черкаское Урочище (лесная дача) Черкаское

Год проведения лесосурьейства	Номер квартала	Номер выдела	Площадь выдела, га	Целевое назначение лесов	Категория защитных лесов	ОЗУ	Источник данных	Номер лесопатологического выдела	Площадь лесопатологического выдела, га	Таксационная характеристика								Заложено пробных площадей		
										состав	порода	возраст, лет	средняя высота, м	средний диаметр, см	тип леса	полнота	бонитет	Запас куб.м/га	количество, шт.	общая площадь, га
1	2	3	4	5	6	7	8	9	10	11	12	13	14	15	16	17	18	19	20	21
2018	84	14	2,9	Защитные	150	-	ТО	×	×	8Д1Кло1Лип	Д, Лип, Кло	90	17	30	ДУЗМ	0,7	4	145	-	-
2021	84	14	2,9	Защитные	150	-	Ф	×	×	8Д2Кло	Д, Кло	93	17	21	ДУЗМ	0,9	4	215,1	2*	0,08

Условные обозначения:

ТО - таксационные описания

Ф - фактическая характеристика лесного насаждения

Примечание: * - круговые площадки постоянного радиуса (2 шт)

150- Лесостепные леса

Исполнитель работ по проведению лесопатологического обследования:

Фамилия, имя

Овтин Иван Егорович

и отчество (при наличии)

Подпись



ВРЕМЕННАЯ ПРОБНАЯ ПЛОЩАДЬ № 1, 2

1.1 Субъект Российской Федерации Саратовская область
Лесничество Черкаское Участковое лесничество Черкаское
Урочище (дача) _____
Квартал 84 Выдел 14 Площадь выдела 2,9 га.
Лесопатологический выдел - Площадь лесопатологического выдела - га.

1.2. Метод перече́та:
сплошной, ленты пере́чета, круговые площадки постоянного радиуса, реласкопические площадки (нужное)
Количество лент / площадок 2 шт. Размеры площадок (длина x ширина/радиус) 11,3 м.
Размер временной пробной площади: 0,08 га.

1.3. Фактическая таксационная характеристика насаждения:
Состав 8Д2Кло возраст 93 лет; тип леса ДУЗМ полнота 0,9
бонитет 4 запас на га 215,1 кубм возобновление отсутствует

1.4. Номер очага вредных организмов _____
Тип очага вредных организмов: эпизодический, хронический (нужное подчеркнуть)
Фаза развития очага вредных организмов: начальная, нарастания численности, собственно вспышка, кризис (нужное подчеркнуть)

1.5. Причина ослабления, повреждения насаждения и время:
Засуха (830), 2010-2011 год

Состояние насаждения: с нарушенной устойчивостью, (сильно ослабленное)
Средневзвешенная категория состояния насаждения: 2,9

1.6. Назначенные мероприятия:
Требуется проведение выборочной санитарной рубки

Исполнитель работ по проведению лесопатологического обследования:

Фамилия, имя и отчество (при наличии) Овтин Иван Егорович Подпись И.О.О.

Дата составления документа: 13.06.2017

ВЕДОМОСТЬ ПЕРЕЧЕТА ДЕРЕВЬЕВ

(для сплошного, ленточного и перечеа на круговых площадках постоянного радиуса)

Порода: Дуб черешчатый среднезвешенная категория состояния 3.30

Ступени толщины, см	Количество деревьев по категориям состояния, шт																Всего		
	1		2		3		4		5		5 (а,б,в)			5 (г,д,е)			шт./куб.м	в т.ч. подлежит рубке, %	
	Н	З	Н	З	Н	З	Н	З	Н	З	Н	З	О	Н	З	О			
1	2	3	4	5	6	7	8	9	10	11	12	13	14	15	16	17	18	19	
8																		/	
12														7				7 / 0,49	3,5
16														8				8 / 1,12	8,0
20	1		2											10				13 / 3,12	17,2
24	2				1									3				6 / 2,28	8,2
28	1		2		1									2				6 / 3,36	8,0
32			2															2 / 1,54	0,0
36			2															2 / 2,04	0,0
40																		/	
44																		/	
48																			
52																			
56																			
60																			
Итого, шт.	4	0	8	0	2	0	0	0	0	0	0	0	0	30	0	0		44 /	
Итого, куб.м	1,56	0,0	5,18	0,0	0,94	0,0	0,0	0,0	0,0	0,0	0,0	0,0	0,0	6,27	0,0	0,0		/ 13,95	44,9
Итого, % от запаса по породе	11,2	0,0	37,1	0,0	6,8	0,0	0,0	0,0	0,0	0,0	0,0	0,0	0,0	44,9	0,0	0,0		100,0	44,9

Причины назначения в рубку деревьев категорий состояния:

1

2

3

4

Порода: Клен остролистный средневзвешенная категория состояния 1.30

Ступени толщины, см	Количество деревьев по категориям состояния, шт																Всего	
	1		2		3		4		5		5 (а,б,в)			5 (г,д,е)			шт./куб.м	в т.ч. подлежит рубке, %
	Н	З	Н	З	Н	З	Н	З	Н	З	Н	З	О	Н	З	О		
1	2	3	4	5	6	7	8	9	10	11	12	13	14	15	16	17	18	19
8																		
12																		/
16	8																	8 / 1,12
20	5				2													7 / 1,75
24	1																	1 0,39
28																		/
32																		
36																		
40																		
44																		
48																		
52																		
56																		
60																		
Итого, шт.	14	0	0	0	2	0	0	0	0	0	0	0	0	0	0	0	16 /	0,0
Итого, куб.м	2,76	0,0	0,00	0,0	0,50	0,0	0,0	0,0	0,0	0,0	0,0	0,0	0,0	0,00	0,0	0,0	/ 3,26	0,0
Итого, % от запаса по породе	84,7	0,0	0,0	0,0	15,3	0,0	0,0	0,0	0,0	0,0	0,0	0,0	0,0	0,0	0,0	0,0	100,0	0,0

Причины назначения в рубку деревьев категорий состояния:

1

2

3

4

Порода: _____ средневзвешенная категория состояния _____

Ступени толщины, см	Количество деревьев по категориям состояния, шт																Всего	
	1		2		3		4		5		5 (а,б,в)			5 (г,д,е)			шт./куб.м	в т.ч. подлежит рубке, %
	Н	З	Н	З	Н	З	Н	З	Н	З	Н	З	О	Н	З	О		
1	2	3	4	5	6	7	8	9	10	11	12	13	14	15	16	17	18	19
8																		
12																		
16																		
20																		
24																		
28																		
32																		
36																		
40																		
44																		
48																		
52																		
56																		
60																		
Итого, шт.																		
Итого, куб.м																		
Итого, % от запаса по породе																		

Причины назначения в рубку деревьев категорий состояния:

1

2

3

4

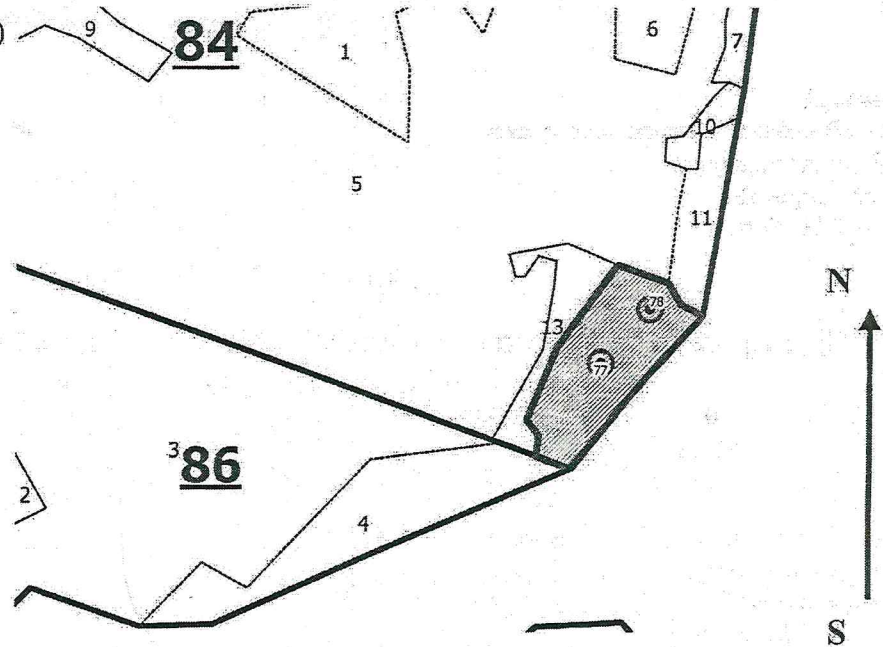
Ступени толщины, см	Количество деревьев по категориям состояния, шт																Всего	
	1		2		3		4		5		5 (а,б,в)			5 (г,д,е)			шт./ куб.м	в том числе подлежит рубке, %
	Н	З	Н	З	Н	З	Н	З	Н	З	Н	З	О	Н	З	О		
1	2	3	4	5	6	7	8	9	10	11	12	13	14	15	16	17	18	19
8	0	0	0	0	0	0	0	0	0	0	0	0	0	0	0	0	/	
12	0	0	0	0	0	0	0	0	0	0	0	0	0	7	0	0	7 / 0,49	2,8
16	8	0	0	0	0	0	0	0	0	0	0	0	0	8	0	0	16 / 2,24	6,5
20	6	0	2	0	2	0	0	0	0	0	0	0	0	10	0	0	20 / 4,87	14,1
24	3	0	0	0	1	0	0	0	0	0	0	0	0	3	0	0	7 / 2,67	6,6
28	1	0	2	0	1	0	0	0	0	0	0	0	0	2	0	0	6 / 3,36	6,5
32	0	0	2	0	0	0	0	0	0	0	0	0	0	0	0	0	2 / 1,54	0,0
36	0	0	2	0	0	0	0	0	0	0	0	0	0	0	0	0	2 / 2,04	0,0
40	0	0	0	0	0	0	0	0	0	0	0	0	0	0	0	0		
44	0	0	0	0	0	0	0	0	0	0	0	0	0	0	0	0		
48	0	0	0	0	0	0	0	0	0	0	0	0	0	0	0	0		
52	0	0	0	0	0	0	0	0	0	0	0	0	0	0	0	0		
56	0	0	0	0	0	0	0	0	0	0	0	0	0	0	0	0		
60	0	0	0	0	0	0	0	0	0	0	0	0	0	0	0	0		
Итого, шт.	18	0	8	0	4	0	0	0	0	0	0	0	0	30	0	0	60 /	
Итого (куб. м/га)	4,32	0,00	5,18	0,00	1,44	0,00	0,00	0,00	0,00	0,00	0,00	0,00	0,00	6,27	0,00	0,00	0 / 17,21	36,7
Итого, % от запаса по насаждению	25,0	0,0	30,0	0,0	8,3	0	0	0	0	0	0	0	0	36,7	0	0	100	36,7

Условные обозначения: Н - не заселено (не поражено, не повреждено). З - заселено стволовыми вредителями (поражено болезнями, повреждено огнем), О - отработано вредителями.

Абрис участка

Черкасского лесничества, Черкасского участкового лесничества, квартал 84, выдел 14, площадь 2,9 га

Масштаб 1: 10 000



— граница обследуемого участка, □ граница кварталов,
— граница ленты (площадки), □ граница выделов

Условные обозначения:

№ квартала	№ выдела	№ лесопатологического выдела	Размер ленты (круговые площадки) перечета					Координаты начала, конца и поворотных точек лент перечета / центров круговых площадок перечета	
			№ ленты (площадки)	длина, м	ширина, м	радиус, м	площадь, га		
84	14	-	77	-	-	11,3	0,04	52.45159 ⁰	47.31265 ⁰
			78	-	-	11,3	0,04	52.45223 ⁰	47.31361 ⁰

Пространственное размещение лесопатологических выделов
(включается в Акт при выделении лесопатологических выделов, для указания пространственного расположения поврежденных и погибших насаждений)

Номера точек	Координаты	Длина, м
-	-	-

Исполнитель работ по проведению лесопатологического обследования:
Фамилия, имя

и отчество (при наличии) Овтин Иван Егорович

Подпись О/И/О

Дата составления документа 23.06.2021г.

ВЫПИСКА ИЗ ГОСУДАРСТВЕННОГО ЛЕСНОГО РЕЕСТРА

на « 02 » августа 2019г.

Орган государственной власти, осуществляющий ведение государственного лесного реестра на территории Саратовской области: **министерство природных ресурсов и экологии Саратовской области в лице первого заместителя министра - начальника управления лесного хозяйства Попова В.Г.**

Правообладатель земель лесного фонда на территории Саратовской области: **министерство природных ресурсов и экологии Саратовской области** (согласно п. 11 Положения о министерстве природных ресурсов и экологии Саратовской области, утвержденного постановлением Правительства Саратовской области от 08 октября 2013 г. № 537-П «Вопросы министерства природных ресурсов и экологии Саратовской области» и п.п. 2 п.1 ст. 83 Лесного кодекса РФ)

Заявитель: Министерство природных ресурсов и экологии Саратовской области (во исполнении пункта 1.7 протокола совещания Департамента лесного хозяйства по Приволжскому федеральному округу, ФБУ «Рослесозащита» №01-05/3678 от 27.12.2016)

Информация по запрашиваемому лесному участку:

Собственность: Российской Федерации

Категория земель: земли лесного фонда

ХАРАКТЕРИСТИКА ЛЕСНОГО УЧАСТКА

Адрес (местоположение) лесного участка: Вольский район

Лесничество	Черкасское
Участковое лесничество	Черкасское
Общая площадь, га	2,9
Категория лесов	Защитные
Категория защитности лесов*	Ценные леса: лесостепные леса
Возможный вид использования	Заготовка древесины

*в соответствии с Лесным кодексом Российской Федерации

Таксационная характеристика лесного участка по материалам лесоустройства 2018 г.:

№ квартала	№ выдела	Площадь, га	Состав	Возраст	Высота	Диаметр	Бонитет	Тип леса	ТУМ	Полнота	Запас, м3/га
84	14	2,9	8Дн1Кл1Лп	90	17	28	4	дузм	С1	0,7	145
Итого		2,9									

Наименование, местонахождение юридического лица /ФИО физического лица/ - **лесопользователя (арендатора)/ Документы – договор аренды лесного участка отсутствует.**

(договор аренды лесного участка, постоянное (бессрочное) пользование лесным участком, договор безвозмездного срочного пользования лесным участком, реквизиты договора, срок пользования)

Особые отметки: нет.

Приложение к акту лесопатологического обследования № 003/23 (инструментальный способ).

Первый заместитель министра-
начальник управления лесного
хозяйства

Попов В.Г.

ФИО

02.08.2021 Подпись

Дата



Карта-схема расположения и границы лесного участка Саратовская область

(субъект Российской Федерации, муниципальное образование)

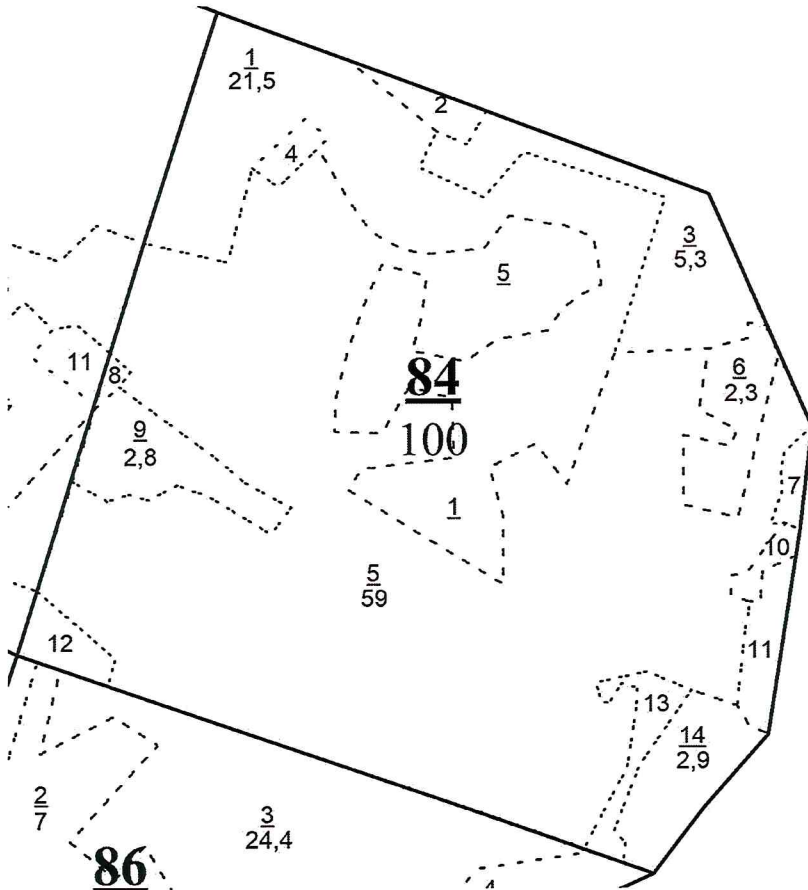
Лесничество (лесопарк) **Черкасское**

(название)

Участковое лесничество **Черкасское, квартал 84**

(название)

Собственность - Российской Федерации;

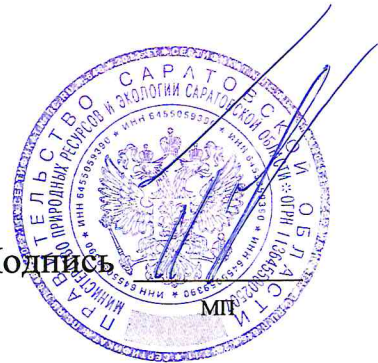


Первый заместитель министра -
начальник управления лесного
хозяйства
Попов В.Г.

ФИО

02.08.2021 Подпись

Дата



УТВЕРЖДАЮ
Первый заместитель министра -
начальник управления лесного
хозяйства министерства
природных ресурсов и экологии
Саратовской области

Попов В.Г.

«17» августа 2021 г.

Акт

лесопатологического обследования №

004/23
(лесничество)

лесных насаждений

Черкасского

Саратовская область

(субъект Российской Федерации)

Способ лесопатологического обследования:

1. Визуальный

2. Инструментальный

Место проведения:

Участковое лесничество	Урочище (дача)	Квартал	Выдел	Площадь выдела, га	Лесопатологический выдел	Площадь лесопатологического выдела, га
Черкасское	-	87	8	59,0	1	54,0

Лесопатологическое обследование проведено на общей площади

54,0 га.

Кадастровый номер участка:

(для участков, предоставленных в постоянное (бессрочное) пользование, аренду)

Документ о праве пользования:

(тип документа о праве пользования, дата, номер, вид разрешенного использования лесов)

2. Инструментальное (детальное) обследование лесных насаждений.

2.1. Лесничество Черкасское Участковое лесничество Черкасское
 Урочище (дача) _____ Квартал 87 Выдел 8
 Лесопатологический выдел 1
 Наличие ограничений или особенностей участка, влияющих на назначение СОМ: _____

(отметка о наличии ООПТ, ОЗУ, водоохранной зоны, радиоактивного загрязнения лесов, угрозы возникновения очагов вредных организмов или пожарной опасности в лесах).

2.2. Фактическая таксационная характеристика лесного насаждения соответствует (не соответствует) таксационному описанию (нужное подчеркнуть)

Причины несоответствия: ошибка лесоустройства

Ведомость участков с выявленными несоответствиями таксационным описаниям приведена в приложении 1 к Акту.

2.3. Состояние насаждений:

с нарушенной устойчивостью (средневзвешенная категория состояния $\geq 1,51 - \leq 4,50$)

с утраченной устойчивостью (средневзвешенная категория состояния $\geq 4,51$)

устойчивое (средневзвешенная категория состояния $< 1,50$)

2.4. Причины ослабления, повреждения, средневзвешенная категория состояния насаждения: _____

Засуха (830), СКС - 2.59

2.4.1. Заселено (отработано) стволовыми вредителями:

Вид вредителя	Порода	Встречаемость заселённых деревьев, % от запаса породы	Встречаемость отработанных деревьев, % от запаса породы	Степень заселения лесного насаждения (слабая, средняя, сильная)
1	2	3	4	5

2.4.2. Повреждено огнём:

Вид пожара	Порода	Состояние корневых лап		Состояние корневой шейки		Высушивание луба		Степень поражения лесного насаждения (слабая, средняя, сильная)	
		процент повреждённых огнём корней	процент деревьев с данным повреждением	обугленность древесины корневой шейки по окружности (1/4; 2/4; 3/4; более 3/4)	процент деревьев с данным повреждением	по окружности (1/4; 2/4; 3/4; более 3/4)	процент деревьев с данным повреждением	по окружности ствола (менее 1/2; более 1/2)	процент деревьев с данным повреждением
1	2	3	4	5	6	7	8	9	10

2.4.3. Поражено болезнями

Болезнь / возбудитель	Порода	Встречаемость, % от запаса насаждения	Степень поражения лесного насаждения (слабая, средняя, сильная)
1	2	3	4

2.5. Выборке подлежат 29,6 % деревьев, (указывается общий % запаса деревьев, подлежащих рубке, от общего запаса насаждения), в том числе:

без признаков ослабления	_____	% (причины назначения)	_____
ослабленных	_____	% (причины назначения)	_____
сильно ослабленных	_____	% (причины назначения)	_____
усыхающих	_____	% (причины назначения)	_____
свежего сухостоя	_____	%;	_____
свежего ветровала	_____	%;	_____
свежего бурелома	_____	%;	_____
старого сухостоя	<u>29,6</u>	%;	_____
старого ветровала	_____	%;	_____
старого бурелома	_____	%;	_____

2.6. Полнота лесного насаждения после уборки деревьев, подлежащих рубке, составит 0,5.
Критическая полнота для данной категории лесных насаждений и преобладающей породы составляет 0,3.

ЗАКЛЮЧЕНИЕ к инструментальному обследованию участка.

Насаждение сильно ослабленное, СКС насаждения 2.59. В соответствии с п. 19 Постановления Правительства Российской Федерации от 09.12.2020 N 2047 необходимо проведение санитарно-оздоровительных мероприятий, а именно выборочной санитарной рубки.

С целью предотвращения негативных процессов, снижения ущерба от их воздействия, назначено:

Участковое лесничество	Урочище (дача)	Квартал	Выдел	Площадь выдела, га	Лесопатологический выдел	Площадь лесопатологического выдела, га	Вид мероприятия	Площадь мероприятия, га	Породы	Доля выбираемой древесины по запасу, %	Рекомендуемый срок проведения мероприятия
1	2	3	4	5	6	7	8	9	10	11	12
Черкасское		87	8	59,0	1	54,0	ВСП	54,0	Д	29,6	2021-2022 г.

Ведомость временной пробной площади и абрис лесного участка прилагаются (приложение 2 и 3 к Акту)

РЕКОМЕНДАЦИИ по проведению мероприятий, не относящихся к мероприятиям по предупреждению распространения вредных организмов.

Дата проведения ЛПО 24.06.2021г
Дата составления документа 14.06.2021г

Исполнитель работ по проведению лесопатологического обследования:

Фамилия, имя и отчество (при наличии) Овтин Иван Егорович

Организация ГАУ "Черкасский лесхоз"

Должность Инженер по лесовосстановлению

Подпись Овтин

Телефон 8 937 021 19 28

Приложение 1
к акту лесопатологического обследования
утвержденному Приказом
Минприроды России
от 09.11.2020 № 910

Ведомость участков леса с выявленными несоответствиями таксационным описаниям

Субъект Российской Федерации Саратовская область Лесничество Черкасское
Участковое лесничество Черкасское Урочище (лесная дача) Черкасское

Год проведения лесоустройства	Номер квартала	Номер выдела	Площадь выдела, га	Целевое назначение лесов	Категория защитных лесов	ОЗУ	Источник данных	Номер лесопатологического выдела	Площадь лесопатологического выдела, га	Таксационная характеристика								Заложено пробных площадей		
										состав	попорода	возраст, лет	средняя высота, м	средний диаметр, см	тип леса	полнота	бонитет	Запас куб.м/га	количество, шт.	общая площадь, га
1	2	3	4	5	6	7	8	9	10	11	12	13	14	15	16	17	18	19	20	21
2018	87	8	59,0	Защитные	150	-	ТО	*	*	9ДКлю	Д. Клю	90	15	32	ДУЗМ	0,6	5	100	-	-
2021	87	8	59,0	Защитные	150	-	Ф	1	54,0	8ДКлю	Д. Клю	93	15	20	ДУЗМ	0,7	5	145	11*	0,44

Условные обозначения:

ТО - таксационные описания

Ф - фактическая характеристика лесного насаждения

Примечание: * - круговые площадки постоянного радиуса (11 шт)

150- Лесостепные леса

Исполнитель работ по проведению лесопатологического обследования:

Фамилия, имя

и отчество (при наличии)

Овтин Иван Егорович

Подпись

Овтин И.Е.

ВРЕМЕННАЯ ПРОБНАЯ ПЛОЩАДЬ № 1-11

1.1 Субъект Российской Федерации Саратовская область
Лесничество Черкаское Участковое лесничество Черкаское
Урочище (дача) _____
Квартал 87 Выдел 8 Площадь выдела 59,0 га.
Лесопатологический выдел 1 Площадь лесопатологического выдела 54,0 га.

1.2. Метод перече́та:
сплошной, ленты пере́чета, круговые площадки постоянного радиуса, реласкопические площадки (нужное)
Количество лент / площадок 11 шт. Размеры площадок (длина x ширина/радиус) 11,3 м.
Размер временной пробной площади: 0,44 га.

1.3. Фактическая таксационная характеристика насаждения:
Состав 8Д2Клю возраст 93 лет; тип леса ДУЗМ полнота 0,7
бонитет 5 запас на га 145,0 кубм возобновление отсутствует

1.4. Номер очага вредных организмов _____
Тип очага вредных организмов: эпизодический, хронический (нужное подчеркнуть)
Фаза развития очага вредных организмов: начальная, нарастания численности, собственно вспышка, кризис (нужное подчеркнуть)

1.5. Причина ослабления, повреждения насаждения и время:
Засуха (830), 2010-2011 год

Состояние насаждения: с нарушенной устойчивостью, (сильно ослабленное)
Средневзвешенная категория состояния насаждения: 2,59

1.6. Назначенные мероприятия:
Требуется проведение выборочной санитарной рубки

Исполнитель работ по проведению лесопатологического обследования:

Фамилия, имя и отчество (при наличии) Овтин Иван Егорович Подпись И.О.О.

Дата составления документа: 24.06.2021г

ВЕДОМОСТЬ ПЕРЕЧЕТА ДЕРЕВЬЕВ

(для сплошного, ленточного и перечеа на круговых площадках постоянного радиуса)

Порода: Дуб черешчатый средневзвешенная категория состояния 2.99

Степени толщины, см	Количество деревьев по категориям состояния, шт																Всего		
	1		2		3		4		5		5 (а,б,в)			5 (г,д,е)			шт./куб.м	в т.ч. подлежит рубке, %	
	Н	З	Н	З	Н	З	Н	З	Н	З	Н	З	О	Н	З	О			
1	2	3	4	5	6	7	8	9	10	11	12	13	14	15	16	17	18	19	
8																		/	
12					2									37				39 / 2,34	4,3
16	2		4		10									28				44 / 5,28	6,5
20	6		18		4									20				48 / 10,08	8,1
24	8		30		2									14				54 / 18,36	9,2
28	2		4											6				12 / 6	5,8
32			4											2				6 / 4,08	2,6
36	4		2															6 / 5,4	0,0
40																		/	
44																		/	
48																			
52																			
56																			
60																			
Итого, шт.	22	0	62	0	18	0	0	0	0	0	0	0	0	107	0	0	209 /		
Итого, куб.м	8,82	0,0	20,98	0,0	2,84	0,0	0,0	0,0	0,0	0,0	0,0	0,0	0,0	18,90	0,0	0,0	/ 51,54		36,7
Итого, % от запаса по породе	17,1	0,0	40,7	0,0	5,5	0,0	0,0	0,0	0,0	0,0	0,0	0,0	0,0	36,7	0,0	0,0	100,0		36,7

Причины назначения в рубку деревьев категорий состояния:

1

2

3

4

Порода:

Клен остролистный

средневзвешенная категория состояния

1,00

Ступени толщины, см	Количество деревьев по категориям состояния, шт															Всего		
	1		2		3		4		5		5 (а,б,в)			5 (г,д,е)			шт./куб.м	в т.ч. подлежит рубке, %
	Н	З	Н	З	Н	З	Н	З	Н	З	Н	З	О	Н	З	О		
1	2	3	4	5	6	7	8	9	10	11	12	13	14	15	16	17	18	19
8																		
12	18																18	/ 1,15
16	22																22	/ 2,86 0,00
20	6																6	/ 1,32 0,00
24	14																14	4,9
28	4																4	/ 2,04
32																		
36																		
40																		
44																		
48																		
52																		
56																		
60																		
Итого, шт.	64	0	0	0	0	0	0	0	0	0	0	0	0	0	0	0	64	/
Итого, куб.м	12,27	0,0	0,00	0,0	0,00	0,0	0,0	0,0	0,0	0,0	0,0	0,0	0,0	0,00	0,0	0,0	/	12,27 0,0
Итого, % от запаса по породе	100,0	0,0	0,0	0,0	0,0	0,0	0,0	0,0	0,0	0,0	0,0	0,0	0,0	0,0	0,0	0,0	100,0	0,0

Причины назначения в рубку деревьев категорий состояния:

1

2

3

4

Порода:

средневзвешенная категория состояния

Ступени толщины, см	Количество деревьев по категориям состояния, шт															Всего		
	1		2		3		4		5		5 (а,б,в)			5 (г,д,е)			шт./куб.м	в т.ч. подлежит рубке, %
	Н	З	Н	З	Н	З	Н	З	Н	З	Н	З	О	Н	З	О		
1	2	3	4	5	6	7	8	9	10	11	12	13	14	15	16	17	18	19
8																		
12																		
16																		
20																		
24																		
28																		
32																		
36																		
40																		
44																		
48																		
52																		
56																		
60																		
Итого, шт.																		
Итого, куб.м																		
Итого, % от запаса по породе																		

Причины назначения в рубку деревьев категорий состояния:

1

2

3

4

По насаждению:

8Д2Клю

средневзвешенная категория состояния

2,59

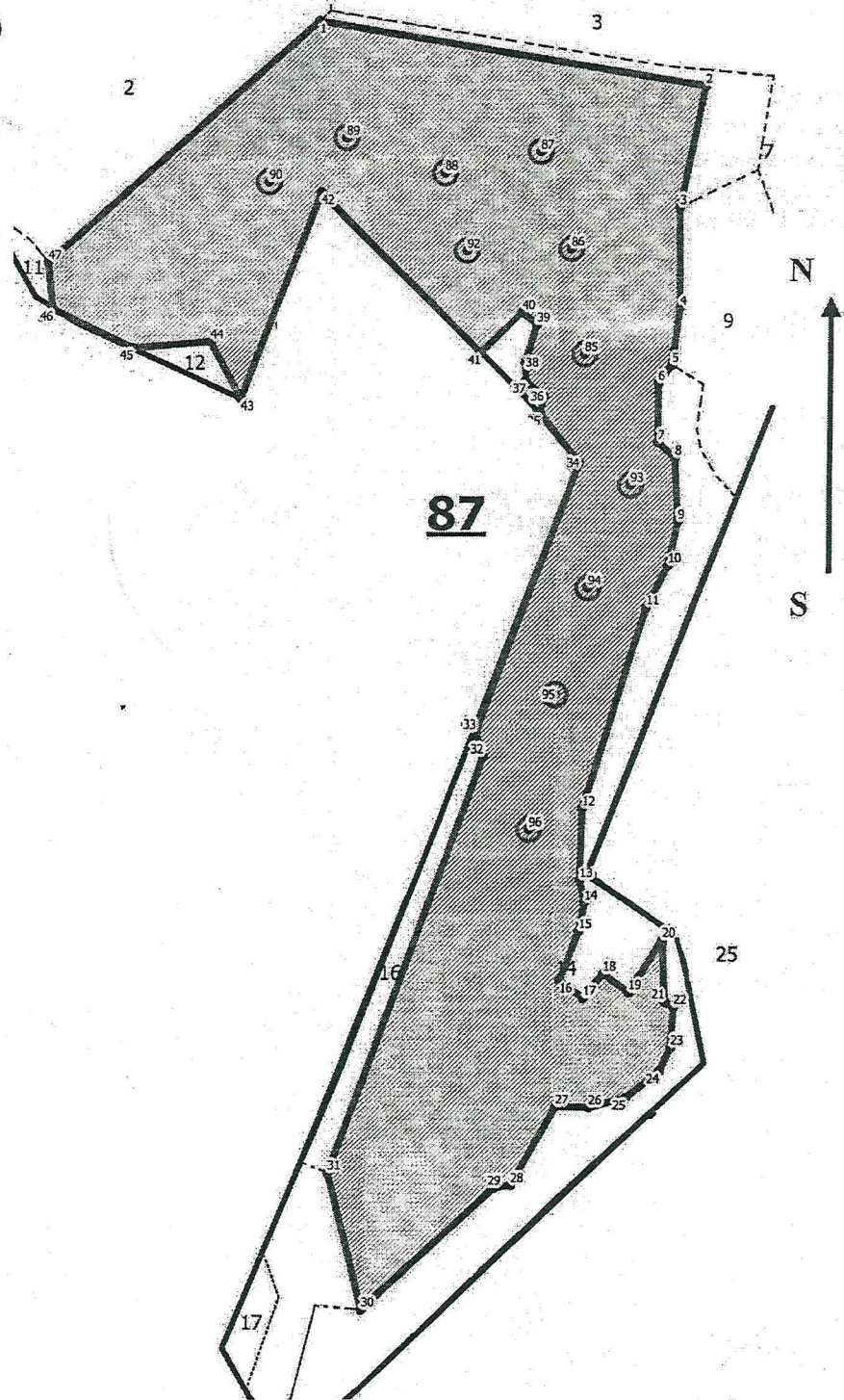
Ступени толщины, см	Количество деревьев по категориям состояния, шт															Всего		
	1		2		3		4		5		5 (а,б,в)			5 (г,д,е)			шт./ куб.м	в том числе подлежит рубке, %
	Н	З	Н	З	Н	З	Н	З	Н	З	Н	З	О	Н	З	О		
1	2	3	4	5	6	7	8	9	10	11	12	13	14	15	16	17	18	19
8	0	0	0	0	0	0	0	0	0	0	0	0	0	0	0	0	/	
12	18	0	0	0	2	0	0	0	0	0	0	0	0	37	0	0	57 / 3,49	3,2
16	24	0	4	0	10	0	0	0	0	0	0	0	0	28	0	0	66 / 8,14	5,4
20	12	0	18	0	4	0	0	0	0	0	0	0	0	20	0	0	54 / 11,40	6,6
24	22	0	30	0	2	0	0	0	0	0	0	0	0	14	0	0	68 / 23,26	7,5
28	6	0	4	0	0	0	0	0	0	0	0	0	0	6	0	0	16 / 8,04	4,7
32	0	0	4	0	0	0	0	0	0	0	0	0	0	2	0	0	6 / 4,08	2,1
36	4	0	2	0	0	0	0	0	0	0	0	0	0	0	0	0	6 / 5,40	0,0
40	0	0	0	0	0	0	0	0	0	0	0	0	0	0	0	0		
44	0	0	0	0	0	0	0	0	0	0	0	0	0	0	0	0		
48	0	0	0	0	0	0	0	0	0	0	0	0	0	0	0	0		
52	0	0	0	0	0	0	0	0	0	0	0	0	0	0	0	0		
56	0	0	0	0	0	0	0	0	0	0	0	0	0	0	0	0		
60	0	0	0	0	0	0	0	0	0	0	0	0	0	0	0	0		
Итого, шт.	86	0	62	0	18	0	0	0	0	0	0	0	0	107	0	0	273 /	
Итого (куб. м/га)	21,09	0,00	20,98	0,00	2,84	0,00	0,00	0,00	0,00	0,00	0,00	0,00	0,00	18,90	0,00	0,00	0 / 63,81	29,6
Итого, % от запаса по насаждению	33,1	0,0	32,9	0,0	4,4	0	0	0	0	0	0	0	0	29,6	0	0	100	29,6

Условные обозначения: Н - не заселено (не поражено, не повреждено). З - заселено стволовыми вредителями (поражено болезнями, повреждено огнем), О - отработано вредителями.

Абрис участка

Черкасского лесничества, Черкасского участкового лесничества, квартал 87, выдел 8, л/п выдел 1, площадь 54,0 га

Масштаб 1: 10 000



Условные обозначения:

— граница обследуемого участка,	□ граница кварталов,
— граница ленты (площадки),	□ граница выделов

№ квартала	№ выдела	№ лесопатологического выдела	Размер ленты (круговые площадки) перечета				Координаты начала, конца и поворотных точек лент перечета / центров круговых площадок перечета		
			№ ленты (площадки)	длина, м	ширина, м	радиус, м		площадь, га	
87	8	1	85	-	-	11,3	0,04	52.44899 ⁰	47.3409 ⁰
			86	-	-	11,3	0,04	52.45032 ⁰	47.34061 ⁰
			87	-	-	11,3	0,04	52.45152 ⁰	47.33998 ⁰
			88	-	-	11,3	0,04	52.45125 ⁰	47.33804 ⁰
			89	-	-	11,3	0,04	52.45168 ⁰	47.33605 ⁰
			90	-	-	11,3	0,04	52.45113 ⁰	47.33448 ⁰
			92	-	-	11,3	0,04	52.45029 ⁰	47.3385 ⁰
			93	-	-	11,3	0,04	52.44739 ⁰	47.34185 ⁰
			94	-	-	11,3	0,04	52.44612 ⁰	47.3410 ⁰
			95	-	-	11,3	0,04	52.4448 ⁰	47.34034 ⁰
			96	-	-	11,3	0,04	52.44316 ⁰	47.33983 ⁰

Пространственное размещение лесопатологических выделов
(включается в Акт при выделении лесопатологических выделов, для указания
пространственного расположения поврежденных и погибших насаждений)

Номера точек	Координаты		Длина, м
1-2	52.45311924 ⁰	47.33548285 ⁰	540
2-3	52.45233714 ⁰	47.34332383 ⁰	170
3-4	52.45084035 ⁰	47.3428041 ⁰	141
4-5	52.44957314 ⁰	47.34282113 ⁰	81
5-6	52.44885502 ⁰	47.3426683 ⁰	31
6-7	52.44863235 ⁰	47.34239378 ⁰	80
7-8	52.44790993 ⁰	47.34239617 ⁰	32
8-9	52.44772222 ⁰	47.34274633 ⁰	88
9-10	52.44693519 ⁰	47.34281345 ⁰	61
10-11	52.44639617 ⁰	47.34262102 ⁰	65
11-12	52.44587425 ⁰	47.34218788 ⁰	287
12-13	52.44341801 ⁰	47.34091396 ⁰	99
13-14	52.44252937 ⁰	47.34087048 ⁰	33
14-15	52.44224391 ⁰	47.34097185 ⁰	40
15-16	52.44189101 ⁰	47.34086138 ⁰	71
16-17	52.44129452 ⁰	47.34047496 ⁰	41
17-18	52.44108214 ⁰	47.34096157 ⁰	42
18-19	52.44137462 ⁰	47.34136176 ⁰	43
19-20	52.44115082 ⁰	47.34188201 ⁰	84
20-21	52.44178071 ⁰	47.34256003 ⁰	83
21-22	52.4410362 ⁰	47.34261722 ⁰	15
22-23	52.4409682 ⁰	47.34280259 ⁰	55
23-24	52.4404776 ⁰	47.34275176 ⁰	35
24-25	52.44019078 ⁰	47.34252483 ⁰	59
25-26	52.43986414 ⁰	47.34184599 ⁰	53

Пространственное размещение лесопатологических выделов
(включается в Акт при выделении лесопатологических выделов, для указания пространственного расположения поврежденных и погибших насаждений)

Номера точек	Координаты		Длина, м
26-27	52.43974886 ⁰	47.3410951 ⁰	46
27-28	52.43975711 ⁰	47.3404218 ⁰	125
28-29	52.43877693 ⁰	47.33952551 ⁰	23
29-30	52.43874423 ⁰	47.33919485 ⁰	247
30-31	52.43724815 ⁰	47.33651833 ⁰	193
31-32	52.43893195 ⁰	47.3358212 ⁰	607
32-33	52.44404967 ⁰	47.33890072 ⁰	35
33-34	52.44434701 ⁰	47.33874835 ⁰	394
34-35	52.44765771 ⁰	47.34080288 ⁰	86
35-36	52.448259 ⁰	47.34000072 ⁰	24
36-37	52.4484666 ⁰	47.34006665 ⁰	33
37-38	52.44865476 ⁰	47.33969942 ⁰	26
38-39	52.44888512 ⁰	47.33969777 ⁰	55
39-40	52.44936045 ⁰	47.33992038 ⁰	27
40-41	52.44951534 ⁰	47.33961998 ⁰	80
41-42	52.44900448 ⁰	47.33879001 ⁰	314
42-43	52.45100296 ⁰	47.33553803 ⁰	306
43-44	52.44843026 ⁰	47.33394234 ⁰	89
44-45	52.44913505 ⁰	47.33332048 ⁰	108
45-46	52.44905312 ⁰	47.3317423 ⁰	124
46-47	52.44953826 ⁰	47.33009892 ⁰	66
47-1	52.45012718 ⁰	47.33000082 ⁰	500
27-28	52.43975711 ⁰	47.3404218 ⁰	125
28-29	52.43877693 ⁰	47.33952551 ⁰	23
29-30	52.43874423 ⁰	47.33919485 ⁰	247
30-31	52.43724815 ⁰	47.33651833 ⁰	193
31-32	52.43893195 ⁰	47.3358212 ⁰	607
32-33	52.44404967 ⁰	47.33890072 ⁰	35
33-34	52.44434701 ⁰	47.33874835 ⁰	394
34-35	52.44765771 ⁰	47.34080288 ⁰	86
35-36	52.448259 ⁰	47.34000072 ⁰	24
36-37	52.4484666 ⁰	47.34006665 ⁰	33
37-38	52.44865476 ⁰	47.33969942 ⁰	26
38-39	52.44888512 ⁰	47.33969777 ⁰	55
39-40	52.44936045 ⁰	47.33992038 ⁰	27
40-41	52.44951534 ⁰	47.33961998 ⁰	80
41-42	52.44900448 ⁰	47.33879001 ⁰	314
42-43	52.45100296 ⁰	47.33553803 ⁰	306
43-44	52.44843026 ⁰	47.33394234 ⁰	89
44-45	52.44913505 ⁰	47.33332048 ⁰	108
45-46	52.44905312 ⁰	47.3317423 ⁰	124
46-47	52.44953826 ⁰	47.33009892 ⁰	66
47-1	52.45012718 ⁰	47.33000082 ⁰	500

Исполнитель работ по проведению лесопатологического обследования:

Фамилия, имя

и отчество (при наличии) Овтин Иван Егорович

Подпись

Овтин

Дата составления документа 24.06.2022

ВЫПИСКА ИЗ ГОСУДАРСТВЕННОГО ЛЕСНОГО РЕЕСТРА

на « 02 » августа 2021 г.

Орган государственной власти, осуществляющий ведение государственного лесного реестра на территории Саратовской области: **министерство природных ресурсов и экологии Саратовской области в лице первого заместителя министра - начальника управления лесного хозяйства Попов В.Г.**

Правообладатель земель лесного фонда на территории Саратовской области: **министерство природных ресурсов и экологии Саратовской области** (согласно п. 11 Положения о министерстве природных ресурсов и экологии Саратовской области, утвержденного постановлением Правительства Саратовской области от 08 октября 2013 г. № 537-П «Вопросы министерства природных ресурсов и экологии Саратовской области» и п.п. 2 п.1 ст. 83 Лесного кодекса РФ)

Заявитель: Министерство природных ресурсов и экологии Саратовской области (во исполнении пункта 1.7 протокола совещания Департамента лесного хозяйства по Приволжскому федеральному округу, ФБУ «Рослесозащита» №01-05/3678 от 27.12.2016)

Информация по запрашиваемому лесному участку:

Собственность: Российской Федерации

Категория земель: земли лесного фонда

ХАРАКТЕРИСТИКА ЛЕСНОГО УЧАСТКА

Адрес (местоположение) лесного участка: Вольский район

Лесничество Черкасское

Участковое лесничество Черкасское

Общая площадь, га 54,0

Категория лесов Защитные

Категория защитности лесов Ценные леса: лесостепные леса

Возможный вид использования Заготовка древесины

Таксационная характеристика лесного участка по материалам лесоустройства 2018 г.:

№ квартала	№ выдела	Площадь, га	Состав	Возраст	Высота	Диаметр	Бонитет	Тип леса	ТУМ	Полнота	Запас, м3/га
87	ч8	54,0	9Дн1Кл	90	15	32	5	дузм	С1	0,6	100
Итого		54,0									

Наименование, местонахождение юридического лица /ФИО физического лица/ - **лесопользователя (арендатора)/** Документы – договор аренды лесного участка отсутствует.

(договор аренды лесного участка, постоянное (бессрочное) пользование лесным участком, договор безвозмездного срочного пользования лесным участком, реквизиты договора, срок пользования)

Особые отметки: нет.

Приложение к акту лесопатологического обследования № 004/23 (инструментальный способ).

Первый заместитель министра-
начальник управления лесного
хозяйства

Попов В.Г.

ФИО

02.08.2021

Дата



Подпись

МП

Карта-схема расположения и границы лесного участка Саратовская область

(субъект Российской Федерации, муниципальное образование)

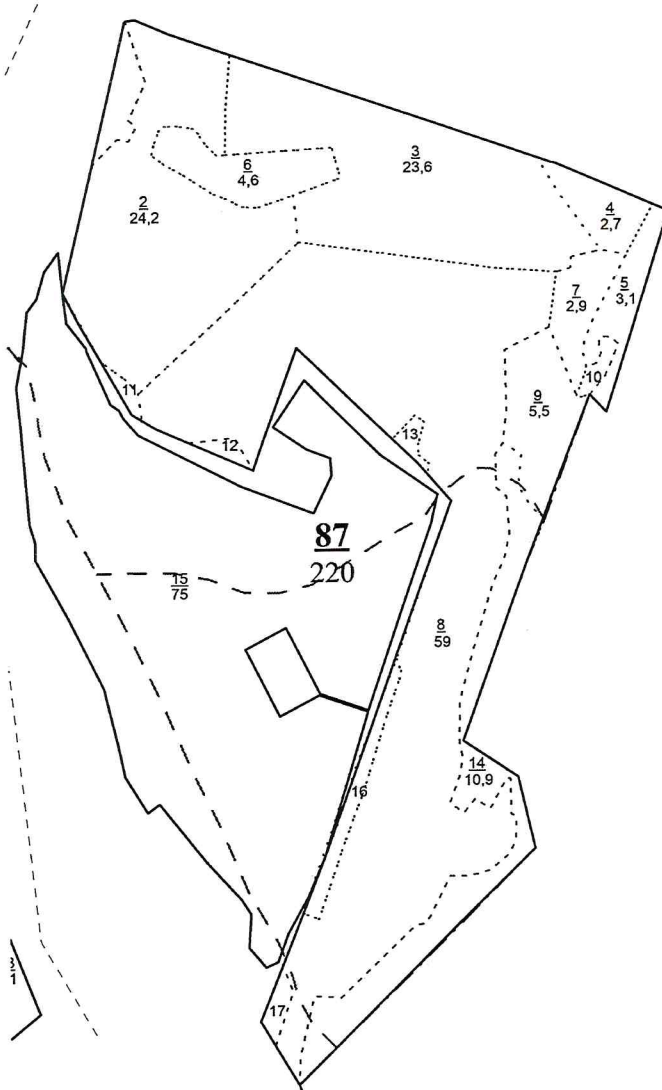
Лесничество **Черкасское**

(название)

Участковое лесничество **Черкасское, квартал 87**

(название)

Собственность - Российской Федерации



Первый заместитель министра -
начальник управления лесного
хозяйства
Попов В.Г.

ФИО

02.08.2021 Подпись

Дата



УТВЕРЖДАЮ

Первый заместитель министра -
начальник управления лесного
хозяйства министерства
природных ресурсов и экологии
Саратовской области

Попов В.Г.

« 14 » августа 2021 г.

Акт

лесопатологического обследования №

005/23

Черкасского

(лесничество)

лесных насаждений

Саратовская область

(субъект Российской Федерации)

Способ лесопатологического обследования:

1. Визуальный

2. Инструментальный

Место проведения:

Участковое лесничество	Урочище (дача)	Квартал	Выдел	Площадь выдела, га	Лесопатологический выдел	Площадь лесопатологического выдела, га
Черкасское	-	111	1	9,0		

Лесопатологическое обследование проведено на общей площади

9,0 га.

Кадастровый номер участка:

(для участков, предоставленных в постоянное (бессрочное) пользование, аренду)

Документ о праве пользования:

(тип документа о праве пользования, дата, номер, вид разрешенного использования лесов)

2. Инструментальное (детальное) обследование лесных насаждений.

2.1. Лесничество Черкасское Участковое лесничество Черкасское
 Урочище (дача) _____ Квартал 111 Выдел 1
 Лесопатологический выдел _____

Наличие ограничений или особенностей участка, влияющих на назначение СОМ: _____

(отметка о наличии ООПТ, ОЗУ, водоохранной зоны, радиоактивного загрязнения лесов, угрозы возникновения очагов вредных организмов или пожарной опасности в лесах).

2.2. Фактическая таксационная характеристика лесного насаждения соответствует (не соответствует) таксационному описанию (нужное подчеркнуть)

Причины несоответствия: ошибка лесоустройства

Ведомость участков с выявленными несоответствиями таксационным описаниям приведена в приложении 1 к Акту.

2.3. Состояние насаждений:

с нарушенной устойчивостью (средневзвешенная категория состояния $\geq 1,51 - \leq 4,50$)

с утраченной устойчивостью (средневзвешенная категория состояния $\geq 4,51$)

устойчивое (средневзвешенная категория состояния $< 1,50$)

2.4. Причины ослабления, повреждения, средневзвешенная категория состояния насаждения: _____

Устойчивый низовой пожар 4-10 летней давности высокой интенсивности (868) СКС - 4.18

2.4.1. Заселено (отработано) стволовыми вредителями:

Вид вредителя	Порода	Встречаемость заселённых деревьев, % от запаса породы	Встречаемость отработанных деревьев, % от запаса породы	Степень заселения лесного насаждения (слабая, средняя, сильная)
1	2	3	4	5

2.4.2. Повреждено огнём:

Вид пожара	Порода	Состояние корневых лап		Состояние корневой шейки		Высушивание луба		Степень поражения лесного насаждения (слабая, средняя, сильная)	
		процент повреждённых огнём корней	процент деревьев с данным повреждением	обугленность древесины корневой шейки по окружности (1/4; 2/4; 3/4; более 3/4)	процент деревьев с данным повреждением	по окружности (1/4; 2/4; 3/4; более 3/4)	процент деревьев с данным повреждением	по окружности ствола (менее 1/2; более 1/2)	процент деревьев с данным повреждением
1	2	3	4	5	6	7	8	9	10
Устойчивый низовой пожар 4-10 летней давности высокой интенсивности (868)	Д					2/4	40,9		
						более 3/4	59,1		

2.4.3. Поражено болезнями

Болезнь / возбудитель	Порода	Встречаемость, % от запаса насаждения	Степень поражения лесного насаждения (слабая, средняя, сильная)
1	2	3	4

2.5. Выборке подлежат 59,1 % деревьев, (указывается общий % запаса деревьев, подлежащих рубке, от общего запаса насаждения), в том числе:

без признаков ослабления _____ % (причины назначения) _____
 ослабленных _____ % (причины назначения) _____
 сильно ослабленных _____ % (причины назначения) _____
 усыхающих _____ % (причины назначения) _____
 свежего сухостоя _____ %;
 свежего ветровала _____ %;
 свежего бурелома _____ %;
 старого сухостоя 59,1 %;
 старого ветровала _____ %;
 старого бурелома _____ %;

2.6. Полнота лесного насаждения после уборки деревьев, подлежащих рубке, составит 0,1.
Критическая полнота для данной категории лесных насаждений и преобладающей породы составляет 0,3.

ЗАКЛЮЧЕНИЕ к инструментальному обследованию участка.

Насаждение усыхающее, СКС насаждения 4.18. В соответствии с п. 19 Постановления Правительства Российской Федерации от 09.12.2020 N 2047 необходимо проведение санитарно-оздоровительных мероприятий, а именно сплошной санитарной рубки.

С целью предотвращения негативных процессов, снижения ущерба от их воздействия, назначено:

Участковое лесничество	Урочище (дача)	Квартал	Выдел	Площадь выдела, га	Лесопатологический выдел	Площадь лесопатологического выдела, га	Вид мероприятия	Площадь мероприятия, га	Породы	Доля выбираемой древесины по запусу, %	Рекомендуемый срок проведения мероприятия
1	2	3	4	5	6	7	8	9	10	11	12
Черкасское		111	1	9,0			ССР	9,0	Д	59,1	2021-2022 г.

Ведомость временной пробной площади и абрис лесного участка прилагаются (приложение 2 и 3 к Акту)

РЕКОМЕНДАЦИИ по проведению мероприятий, не относящихся к мероприятиям по предупреждению распространения вредных организмов.

Дата проведения ЛПО 25.06.2021г
Дата составления документа 25.06.2021г

Исполнитель работ по проведению лесопатологического обследования:

Фамилия, имя и отчество (при наличии) Овтин Иван Егорович

Организация ГАУ "Черкасский лесхоз"

Должность Инженер по лесовосстановлению

Подпись И.Овтин

Телефон 8 937 021 19 28

Ведомость участков леса с выявленными несоответствиями таксационным описаниям

Субъект Российской Федерации Саратовская область Лесничество Черкаское
Участковое лесничество Черкаское Урочище (лесная дача) Черкаское

Год проведения лесоустройства	Номер квартала	Номер выдела	Площадь выдела, га	Целевое назначение лесов	Категория защитных лесов	ОЗУ	Источник данных	Номер лесопатологического выдела	Площадь лесопатологического выдела, га	Таксационная характеристика								Заложено пробных площадей				
										состав	порода	возраст, лет	средняя высота, м	средний диаметр, см	тип леса	полнота	бонитет	Запас куб.м/га	количество, шт.	Общая площадь, га		
2018	111	1	9,0	Защитные	150	-	ТО	9	10	11	12	13	14	15	16	17	18	19	20	21	-	-
2021	111	1	9,0	Защитные	150	-	Ф	9	10	11	12	13	14	15	16	17	18	19	20	21	7*	0,42

Условные обозначения:

ТО - таксационные описания

Ф - фактическая характеристика лесного насаждения

Примечание: * - круговые площадки постоянного радиуса (7 шт)

150- Лесостепенные леса

Исполнитель работ по проведению лесопатологического обследования:

Фамилия, имя

и отчество (при наличии)

Овгин Иван Егорович

Подпись

Овгин И.Е.

ВРЕМЕННАЯ ПРОБНАЯ ПЛОЩАДЬ № 1-7

1.1 Субъект Российской Федерации Саратовская область
Лесничество Черкасское Участковое лесничество Черкасское
Урочище (дача) _____
Квартал 111 Выдел 1 Площадь выдела 9,0 га.
Лесопатологический выдел _____ Площадь лесопатологического выдела _____ га.

1.2. Метод перече́та: _____
сплошной, ленты пере́чета, круговые площадки постоянного радиуса, реласкопические площадки (нужное)
Количество лент / площадок 7 шт. Размеры площадок (длина x ширина/радиус) 13,8 м.
Размер временной пробной площади: 0,42 га.

1.3. Фактическая таксационная характеристика насаждения:
Состав 10Д возраст 78 лет; тип леса ДУЗМ полнота 0,3
бонитет 5А запас на га 43,0 кбм возобновление отсутствует

1.4. Номер очага вредных организмов _____
Тип очага вредных организмов: эпизодический, хронический (нужное подчеркнуть)
Фаза развития очага вредных организмов: начальная, нарастания численности, собственно вспышка, кризис (нужное подчеркнуть)

1.5. Причина ослабления, повреждения насаждения и время:
Устойчивый низовой пожар 4-10 летней давности высокой интенсивности (868)

Состояние насаждения: _____ с нарушенной устойчивостью, _____ (усыхающие)
Средневзвешенная категория состояния насаждения: 4,18

1.6. Назначенные мероприятия:
Требуется проведение сплошной санитарной рубки

Исполнитель работ по проведению лесопатологического обследования:

Фамилия, имя и отчество (при наличии) Овтин Иван Егорович Подпись _____

Дата составления документа: 15.06.2021г.

ВЕДОМОСТЬ ПЕРЕЧЕТА ДЕРЕВЬЕВ
(для сплошного, ленточного и перечеа на круговых площадках постоянного радиуса)

Порода: Дуб черешчатый средневзвешенная категория состояния 4,18

Ступени толщины, см	Количество деревьев по категориям состояния, шт																	Всего	
	1		2		3		4		5		5 (а,б,в)			5 (г,д,е)			шт./куб.м	в т.ч. подлежит рубке, %	
	Н	З	Н	З	Н	З	Н	З	Н	З	Н	З	О	Н	З	О			18
1	2	3	4	5	6	7	8	9	10	11	12	13	14	15	16	17			
8																		/	
12														12				12 / 0,72	4,0
16					2									14				16 / 1,92	9,3
20					9									12				21 / 4,41	14,0
24					7									5				12 / 4,08	9,4
28					3									4				7 / 3,5	11,1
32					2									3				5 / 3,4	11,3
36																		/	
40																		/	
44																		/	
48																			
52																			
56																			
60																			
Итого, шт.	0	0	0	0	23	0	0	0	0	0	0	0	0	50	0	0		73 /	
Итого, куб.м	0,00	0,0	0,00	0,0	7,37	0,0	0,0	0,0	0,0	0,0	0,0	0,0	0,0	10,66	0,0	0,0		/ 18,03	59,1
Итого, % от запаса по породе	0,0	0,0	0,0	0,0	40,9	0,0	0,0	0,0	0,0	0,0	0,0	0,0	0,0	59,1	0,0	0,0		100,0	59,1

Причины назначения в рубку деревьев категорий состояния:

1 _____

2 _____

3 _____

4 _____

По насаждению:

10Д

среднезвешенная категория состояния

4,18

Степень толщины, см	Количество деревьев по категориям состояния, шт																Всего	
	1		2		3		4		5		5 (а,б,в)			5 (г,д,е)			шт./куб.м	в т.ч. подлежит рубке, %
	Н	З	Н	З	Н	З	Н	З	Н	З	Н	З	О	Н	З	О		
1	2	3	4	5	6	7	8	9	10	11	12	13	14	15	16	17	18	19
8																	/	
12														12			12 / 0,72	4,0
16					2									14			16 / 1,92	9,3
20					9									12			21 / 4,41	14,0
24					7									5			12 / 4,08	9,4
28					3									4			7 / 3,5	11,1
32					2									3			5 / 3,4	11,3
36																	/	
40																	/	
44																	/	
48																		
52																		
56																		
60																		
Итого, шт.	0	0	0	0	23	0	0	0	0	0	0	0	0	50	0	0	73 /	
Итого, куб.м	0,00	0,0	0,00	0,0	7,37	0,0	0,0	0,0	0,0	0,0	0,0	0,0	0,0	10,66	0,0	0,0	/ 18,03	59,1
Итого, % от запаса по породе	0,0	0,0	0,0	0,0	40,9	0,0	0,0	0,0	0,0	0,0	0,0	0,0	0,0	59,1	0,0	0,0	100,0	59,1

Причины назначения в рубку деревьев категорий состояния:

1

2

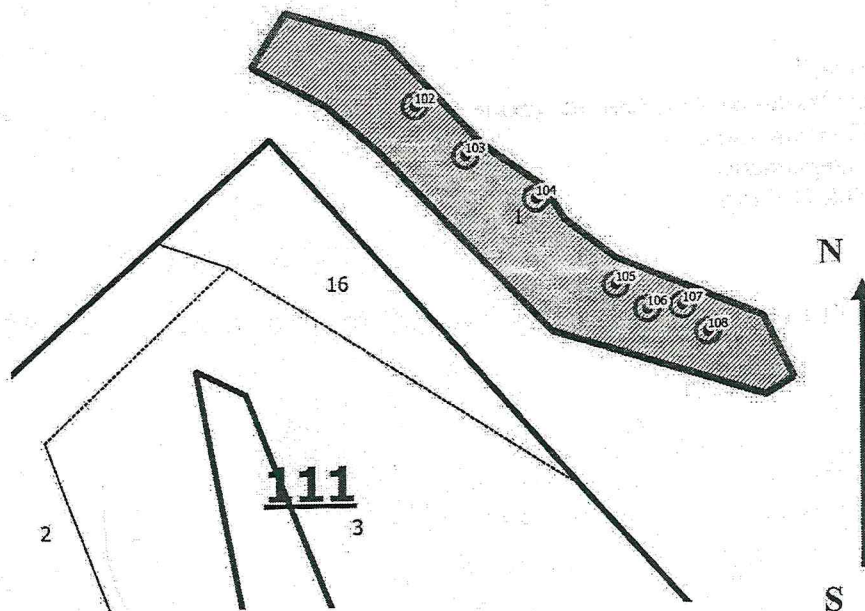
3

4

Абрис участка

Черкасского лесничества, Черкасского участкового лесничества, квартал 111, выдел 1, площадь 9,0 га

Масштаб 1: 10 000



— граница обследуемого участка, □ граница кварталов,

— граница ленты (площадки), □ граница выделов

№ квартала	№ выдела	№ лесопатологического выдела	Размер ленты (круговые площадки) перечета					Координаты начала, конца и поворотных точек лент перечета / центров круговых площадок перечета	
			№ ленты (площадки)	длина, м	ширина, м	радиус, м	площадь, га		
111	1	-	102	-	-	13,8	0,06	52.32562 ⁰	47.1706 ⁰
			103	-	-	13,8	0,06	52.32502 ⁰	47.17157 ⁰
			104	-	-	13,8	0,06	52.3245 ⁰	47.17294 ⁰
			105	-	-	13,8	0,06	52.32345 ⁰	47.17447 ⁰
			106	-	-	13,8	0,06	52.32315 ⁰	47.17508 ⁰
			107	-	-	13,8	0,06	52.32319 ⁰	47.17577 ⁰
			108	-	-	13,8	0,04	52.32287 ⁰	47.17626 ⁰

Пространственное размещение лесопатологических выделов
(включается в Акт при выделении лесопатологических выделов, для указания пространственного расположения поврежденных и погибших насаждений)

Номера точек	Координаты	Длина, м
-	-	-

Исполнитель работ по проведению лесопатологического обследования:

Фамилия, имя

и отчество (при наличии) Овтин Иван Егорович Подпись Овтин

Дата составления документа 25.06.2021г.

ВЫПИСКА ИЗ ГОСУДАРСТВЕННОГО ЛЕСНОГО РЕЕСТРА
на « 02 » августа 2021г.

Орган государственной власти, осуществляющий ведение государственного лесного реестра на территории Саратовской области: **министерство природных ресурсов и экологии Саратовской области в лице первого заместителя министра - начальника управления лесного хозяйства Попова В.Г.**

Правообладатель земель лесного фонда на территории Саратовской области: **министерство природных ресурсов и экологии Саратовской области** (согласно п. 11 Положения о министерстве природных ресурсов и экологии Саратовской области, утвержденного постановлением Правительства Саратовской области от 08 октября 2013 г. № 537-П «Вопросы министерства природных ресурсов и экологии Саратовской области» и п.п. 2 п.1 ст. 83 Лесного кодекса РФ)

Заявитель: Министерство природных ресурсов и экологии Саратовской области (во исполнении пункта 1.7 протокола совещания Департамента лесного хозяйства по Приволжскому федеральному округу, ФБУ «Рослесозащита» №01-05/3678 от 27.12.2016)

Информация по запрашиваемому лесному участку:

Собственность: Российской Федерации
Категория земель: земли лесного фонда

ХАРАКТЕРИСТИКА ЛЕСНОГО УЧАСТКА

Адрес (местоположение) лесного участка: Вольский район

Лесничество	Черкасское
Участковое лесничество	Черкасское
Общая площадь, га	9,0
Категория лесов	Защитные
Категория защитности лесов	Ценные леса: лесостепные леса
Возможный вид использования	Заготовка древесины

Таксационная характеристика лесного участка по материалам лесоустройства 2018 г.:

№ квартала	№ выдела	Площадь, га	Состав	Возраст	Высота	Диаметр	Бонитет	Тип леса	ТУМ	Полнота	Запас, м3/га
111	1	9,0	Погибшее насаждение 10Дн	75	10	24	5а	дузм	С1	0,3	
Итого		9,0									

Наименование, местонахождение юридического лица /ФИО физического лица/ - **лесопользователя (арендатора)/ Документы – договор аренды лесного участка отсутствует.**

(договор аренды лесного участка, постоянное (бессрочное) пользование лесным участком, договор безвозмездного срочного пользования лесным участком, реквизиты договора, срок пользования)

Особые отметки: запас сухостоя 270м3/га.

Приложение к акту лесопатологического обследования № 005/23 (инструментальный способ).

Первый заместитель министра-
начальник управления лесного
хозяйства
Попов В.Г.

ФИО

02.08.2021 Подпись

Дата



Карта-схема расположения и границы лесного участка Саратовская область

(субъект Российской Федерации, муниципальное образование)

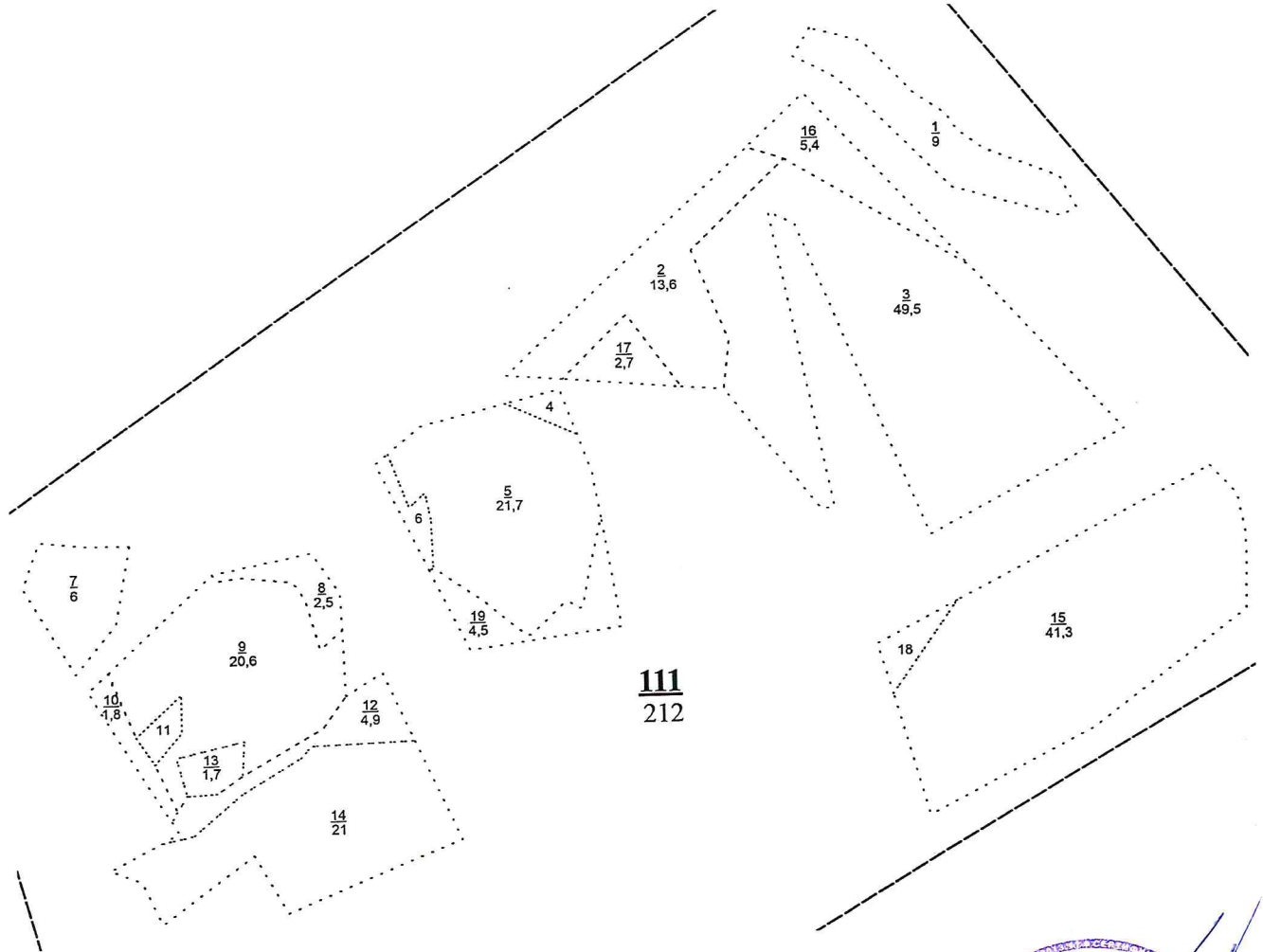
Лесничество (лесопарк) **Черкасское**

(название)

Участковое лесничество **Черкасское, квартал 111**

(название)

Собственность - Российской Федерации;



Первый заместитель министра -
начальник управления лесного
хозяйства
Попов В.Г.

ФИО

02.08.2021 Подпись

Дата

