

УТВЕРЖДАЮ:

Первый заместитель министра – начальник  
управления лесного хозяйства  
министерства природных ресурсов  
и экологии Саратовской области

Попов В.Г.

«22» октября 2020 г.

**АКТ**  
**лесопатологического обследования № 012/23**

лесных насаждений Черкасского лесничества (лесопарка) Саратовской области

(субъект Российской Федерации)

Способ лесопатологического обследования: 1. Визуальный

2. Инструментальный

**Место проведения**

Участковое лесничество	Урочище (дача)	Квартал (кварталы)	Выдел (выделы)	Площадь, га
Черкасское		5	1	25,6
Черкасское		32	10	24,0
Черкасское		55	9	7,3
Черкасское		87	8(л/п 1)	59,0 (13,1)

Лесопатологическое обследование проведено на общей площади 70,0 га.

# 1. Визуальное лесопатологическое обследование

Наземное

Дистанционное

1.1. На площади 70,0 га фактическая таксационная характеристика лесного насаждения соответствует (не соответствует) таксационному описанию (нужное подчеркнуть). Причины несоответствия

Список участков с выявленными несоответствиями приведён в приложении № 1 к настоящему Акту.

1.2. Лесные насаждения с нарушенной и утраченной устойчивостью выявлены на площади <sup>46,0</sup> га:

Участковое лесничество	Урочище (дача)	Площадь, га		Причина ослабления (гибели)
		с нарушенной устойчивостью	с утраченной устойчивостью	
Черкасское		46,0		820
Итого		46,0		

Состояние обследованных лесных насаждений приведено в приложениях 1.1-1.4 к Акту в зависимости от метода проведения ЛПО.

1.3. В обследованных лесных участках прогнозируется:

Прогноз	Площадь, га
Ослабление лесных насаждений	46,0
Усыхание лесных насаждений различной степени	
Развитие очагов вредных организмов	

1.4. Обнаружено загрязнение лесного участка отходами и выбросами: промышленными   
бытовыми

Вид загрязнения	Размеры загрязнения			Объём, кубм	Площадь загрязнения, га
	длина, м	ширина, м	высота, м		

## ЗАКЛЮЧЕНИЕ

Оценка текущего санитарного и лесопатологического состояния лесных насаждений, назначенные профилактические мероприятия по защите лесов, агитационные мероприятия: Санитарное состояние состояние насаждений – ослабленные. В насаждениях присутствует свежий, старый сухостой, старый ветровал.

Назначенные мероприятия:

Для обоснования и назначения санитарно – оздоровительных мероприятий по предупреждению распространения вредных организмов рекомендуется проведение лесопатологического обследования инструментальным способом в насаждениях с нарушенной устойчивостью на площади 46,0 га.

Исполнитель работ по проведению лесопатологического обследования:

Инженер по лесовосстановлению ГАУ «Черкасский лесхоз»

ФИО Овтин И.Е. Подпись Овтин И.Е.

\*Раздел включается в Акт, в случае проведения лесопатологического обследования визуальным способом.

Дата проведения обследования: 29.07.2020г.



Примечание:

ТО – таксационные описания

Ф - фактическая характеристика лесного насаждения

Категория защитных лесов:

150- лесостепные леса

Исполнитель работ по проведению лесопатологического обследования:

Инженер по лесовосстановлению ГАУ «Черкасский лесхоз». Овчин И.Е.



**Результаты проведения лесопатологического обследования лесных насаждений за июль 2020 г.**  
(месяц)

Субъект Российской Федерации Саратовская область, Лесничество (лесопарк) Черкасское  
Участковое лесничество Черкасское, Урочище (лесная дача)

Номер квартала	Номер выдела	Площадь выдела, га	Лесное назначение лесов	Категория защитных лесов	Номер лесопатологического выдела	Площадь лесопатологического выдела, га	Таксационная характеристика лесного насаждения										Число деревьев на пробе, шт.	Распределение деревьев по категориям состояния, % от запаса										Признаки повреждения деревьев	Доля поврежденных деревьев, %	Причина ослабления, повреждения	Подлежит рубке, %	Назначенные мероприятия								
							состав	порода	возраст	средняя высота, м	средний диаметр, см	тип леса	плотота	фонитет	запас, куб. м/га	без признаков ослабления		ослабленные	сильно ослабленные	усыхающие	свежий сухостой	свежий ветровал	старый сухостой	свежий ветровал	старый ветровал	свежий бурелом	старый бурелом					аварийные деревья	133	5	820	10	32	33	34	
5	1	25,6	Защитные.	150			8Днн 1Б 1Ос	90 50 50	14 16 16	22 20 20	ДУЗМ	0,5	5	95	17	70	10	10	10	22	23	24	25	26	27	28	29	30	31	32	33	34	25,6	370	25,6	вид	площадь, га			
32	10	24,0	Защитные	150			9Днн 1Лп	95 80	17 18	28 28	ДУМ	0,7	4	170	15	75	5	15	5	19	20	21	22	23	24	25	26	27	28	29	30	31	32	33	34	24,0	820	5		
55	9	7,3	Защитные	150			4Днн 3Кло 3Лп	85 85 85	17 17 19	26 26 26	ДУЗМ	0,7	4	180	18	65	5	5	19	20	21	22	23	24	25	26	27	28	29	30	31	32	33	34	7,3	370	7,3			

87	8	59,0	Защитные	5	1	13,1	9Днн 1Кпо	Д Кп	90 75	15 14	32 24	МЛД	0,6	5	100	65	15	5	15	133	15	820	15	370	13,1
----	---	------	----------	---	---	------	--------------	---------	----------	----------	----------	-----	-----	---	-----	----	----	---	----	-----	----	-----	----	-----	------

Показатели, не соответствующие таксационному описанию, отмечаются «\*»

Причины ослабления, повреждения:

820-Погодные условия.

Признаки повреждения деревьев:

133-усыхание верхины прошлых лет более 2/3 длины кроны;

Назначенные мероприятия (вид): 370 – Проведение ЛПО инструментальным способом.

Категория защитных лесов: 143 – лесостепные леса.

Исполнитель работ по проведению лесопатологического обследования

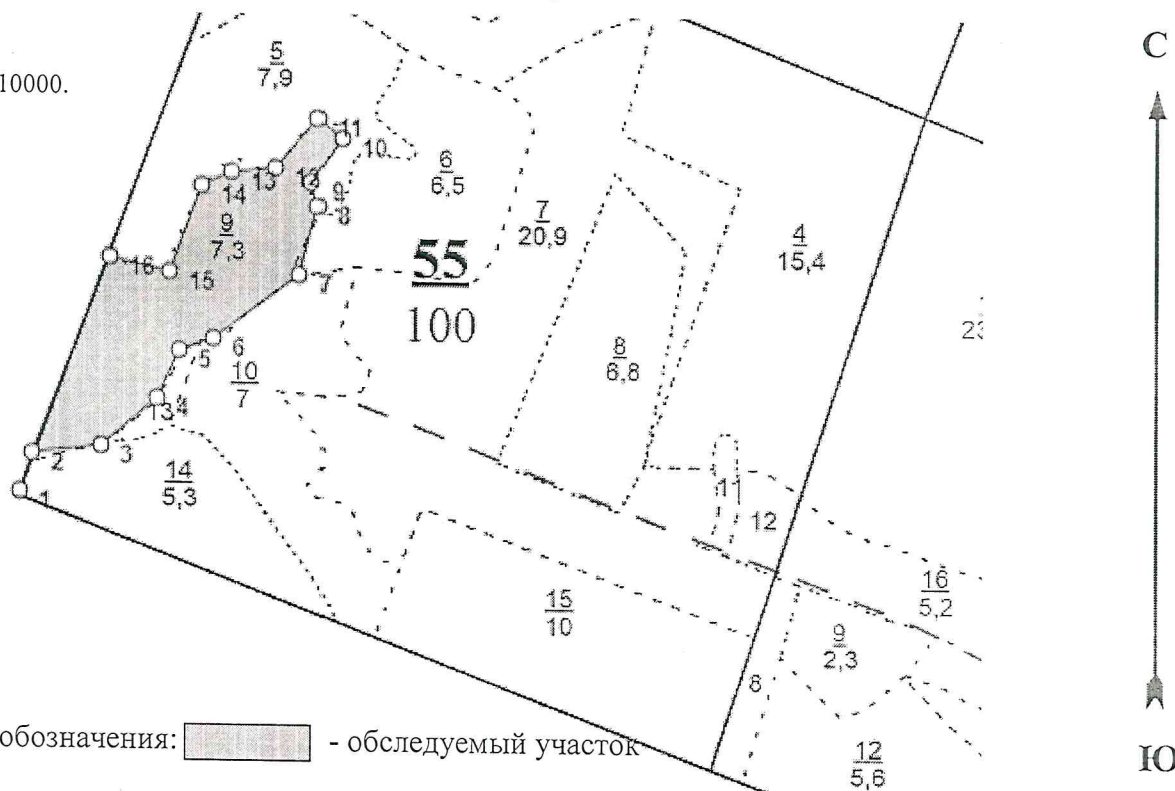
Инженер по лесовосстановлению ГАУ «Черкасский лесхоз». Список Овтин И.Е.

Дата составления документа 04.10.2020 Телефон: (8-845-93) 6-12-91,

## Абрис участка

Черкасское лесничество, Черкасское участковое лесничество, квартал 55, выдел 9  
площадь 7,3 га.

Масштаб: 1:10000.



Лесосека №1, площадь: 7,3 га.

Номера точек	Координаты		Румбы линий	Длина, м	Номера точек	Координаты		Румбы линий	Длина, м
	Широта, °	Долгота, °				Широта, °	Долгота, °		
1' - 2	52.27906983	47.17301593	СВ, 18°	56	9 - 10	52.28299502	47.17901327	СВ, 34°	75
2 - 3	52.27955028	47.17325813	СВ, 83°	99	10 - 11	52.28353111	47.1796636	СЗ, 50°	44
3 - 4	52.27965129	47.17470246	СВ, 49°	103	11 - 12	52.28378189	47.17917339	ЮЗ, 40°	92
4 - 5	52.28026193	47.17585351	СВ, 25°	74	12 - 13	52.28315076	47.17830759	ЮЗ, 85°	62
5 - 6	52.28084684	47.17633015	СВ, 71°	51	13 - 14	52.28309528	47.17741516	ЮЗ, 65°	46
6 - 7	52.28102635	47.17699896	СВ, 53°	150	14 - 15	52.28292091	47.17679425	ЮЗ, 20°	129
7 - 8	52.28184069	47.17876445	СВ, 15°	99	15 - 16	52.28185207	47.17609334	СЗ, 77°	86
8 - 9	52.28270552	47.17911963	СЗ, 14°	35	16 - 2	52.28202031	47.1748814	ЮЗ, 22°	296

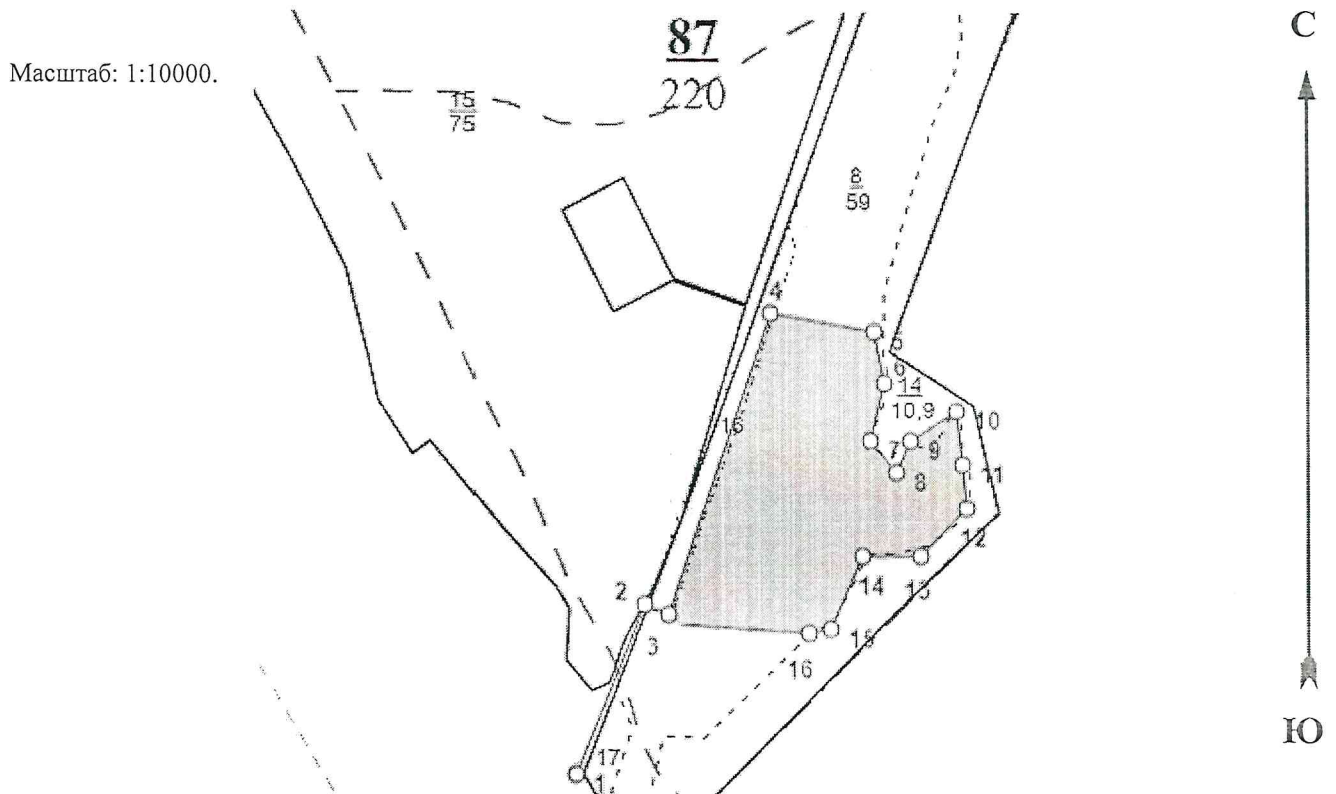
Исполнитель работ по проведению лесопатологического обследования:

Инженер по лесовосстановлению ГАУ «Черкасский лесхоз» *Овтин И.Е.* Овтин И.Е.

Дата составления документа 07.10.2020 Телефон (8-845-93) 6-12-91, 8-909-332-07-11

## Абрис участка

Черкасское лесничество, Черкасское участковое лесничество, квартал 87, выдел 8  
площадь 13,1 га.



Условные обозначения:  - обследуемый участок

Лесосека №1, площадь: 13,1 га.

Номера точек	Координаты		Румбы линий	Длина, м	Номера точек	Координаты		Румбы линий	Длина, м
	Широта, °	Долгота, °				Широта, °	Долгота, °		
1' - 2'	52.26479018	47.22480424	СВ, 23°	283	9 - 10	52.269748	47.23268345	СВ, 57°00'	85
2' - 3	52.26702782	47.22634105	ЮВ, 67°	40	10 - 11	52.26961497	47.23349206	ЮВ, 6°00'	84
3 - 4	52.26689737	47.22689513	СВ, 19°	497	11 - 12	52.26889693	47.23363708	ЮВ, 5°00'	69
4 - 5	52.2709522	47.22923852	ЮВ, 80°	164	12 - 13	52.26818858	47.23367525	ЮЗ, 44°	103
5 - 6	52.27121837	47.23181875	ЮВ, 11°	82	13 - 14	52.26767483	47.2326952	ЮЗ, 90°	90
6 - 7	52.27051952	47.23206489	ЮЗ, 14°	93	14 - 15	52.26791383	47.23149656	ЮЗ, 24°	122
7 - 8	52.26926432	47.23154986	ЮВ, 39°	64	15 - 16	52.26671117	47.23065233	ЮЗ, 80°	35
8 - 9	52.26913373	47.23229177	СВ, 24°	54	16 - 17	52.26680375	47.23023771	СЗ, 86°	202



Исполнитель работ по проведению лесопатологического обследования:

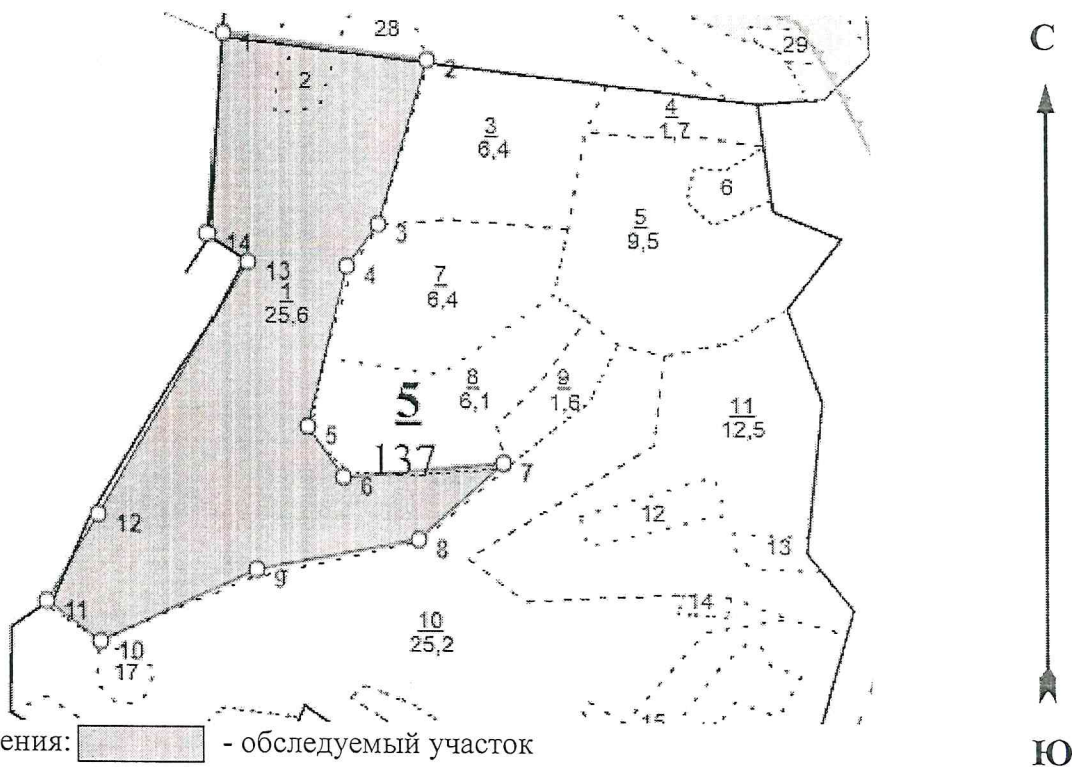
Инженер по лесовосстановлению ГАУ «Черкасский лесхоз» Оресса Овтин И.Е.

Дата составления документа 08.10.2020 Телефон (8-845-93) 6-12-91, 8-909-332-07-11

## Абрис участка

Черкасское лесничество, Черкасское участковое лесничество, квартал 5, выдел 1  
площадь 25,6 га.

Масштаб: 1:10000.



Лесосека №1, площадь: 25,6 га.

Номера точек	Координаты		Румбы линий	Длина, м	Номера точек	Координаты		Румбы линий	Длина, м
	Широта, °	Долгота, °				Широта, °	Долгота, °		
1 - 2	52.3256	47.0386	ЮВ, 83°	320	8 - 9	52.3185944	47.04299931	ЮЗ, 80°	257
2 - 3	52.32524878	47.04327905	ЮЗ, 17°	265	9 - 10	52.31818689	47.03923556	ЮЗ, 65°	265
3 - 4	52.32294884	47.04211241	ЮЗ, 37°	81	10 - 11	52.31720421	47.03568064	СЗ, 53°	104
4 - 5	52.32237694	47.04140377	ЮЗ, 14°	254	11 - 12	52.31772642	47.03466209	СВ, 31°	155
5 - 6	52.32015852	47.04049222	ЮВ, 36°	95	12 - 13	52.31894829	47.03568423	СВ, 31°	453
6 - 7	52.31946114	47.041291	СВ, 85°	251	13 - 14	52.32243613	47.03914406	СЗ, 55°	75
7 - 8	52.31963492	47.04493722	ЮЗ, 49°	177	14 - 1	52.32282645	47.038203	СВ, 5°	310

Исполнитель работ по проведению лесопатологического обследования:

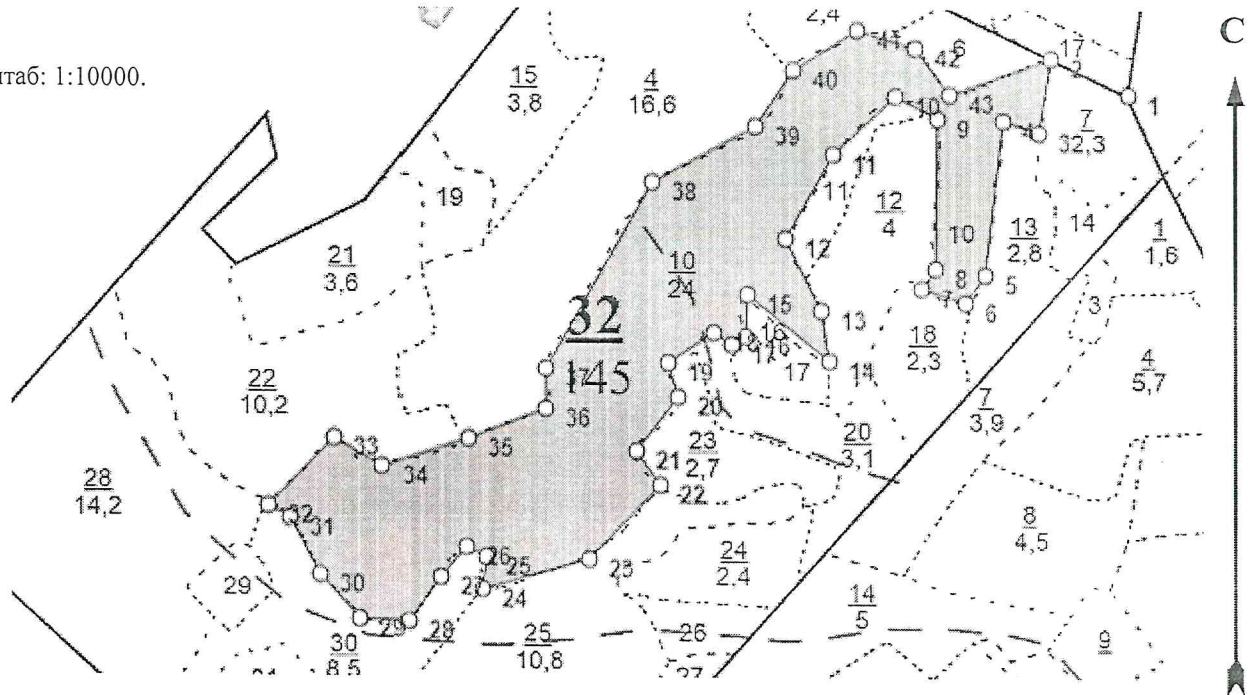
Инженер по лесовосстановлению ГАУ «Черкасский лесхоз» *Овтин И.Е.* Овтин И.Е.

Дата составления документа 07.10.2020 Телефон (8-845-93) 6-12-91, 8-909-332-07-11

## Абрис участка

Черкасское лесничество, Черкасское участковое лесничество, квартал 32, выдел 10  
площадь 24,0 га.

Масштаб: 1:10000.



Условные обозначения:  - обследуемый участок

Ю

Лесосека №1, площадь: 24,0 га.

Номера точек	Координаты		Румбы линий	Длина, м	Номера точек	Координаты		Румбы линий	Длина, м
	Широта, °	Долгота, °				Широта, °	Долгота, °		
1' - 2	52.31167186	47.13753327	СЗ, 65°	121	23 - 24	52.30585918	47.12628272	ЮЗ, 74°	157
2 - 3	52.3121296	47.13592615	ЮЗ, 9°	105	24 - 25	52.30544136	47.12412304	СВ, 7°	45
3 - 4	52.31119659	47.13567072	СЗ, 72°	53	25 - 26	52.3058971	47.12413099	СЗ, 63°	31
4 - 5	52.31134675	47.1349373	ЮЗ, 7°	218	26 - 27	52.30595223	47.1238187	ЮЗ, 41°	56
5 - 6	52.30940896	47.1345379	ЮЗ, 36°	48	27 - 28	52.30563416	47.12319897	ЮЗ, 36°	76
6 - 7	52.30904597	47.13417699	СЗ, 72°	65	28 - 29	52.30506218	47.12256075	СЗ, 88°	67
7 - 8	52.3092399	47.13320699	СВ, 35°	34	29 - 30	52.3050675	47.12159891	СЗ, 42°	83
8 - 9	52.30948277	47.1335239	СВ, 1°	210	30 - 31	52.30565156	47.12074075	СЗ, 28°	89
9 - 10	52.31137537	47.13357093	СЗ, 62°	67	31 - 32	52.30634542	47.12013939	СЗ, 61°	35
10 - 11	52.31166264	47.13270161	ЮЗ, 47°	119	32 - 33	52.30643203	47.11974714	СВ, 44°	133
11 - 12	52.310911	47.13143223	ЮЗ, 30°	136	33 - 34	52.30731497	47.1210842	ЮВ, 60°	78
12 - 13	52.30987871	47.1304139	ЮВ, 27°	113	34 - 35	52.3070321	47.12200763	СВ, 72°	127

13 - 14	52.30895558	47.1311694	ЮВ, 9°	71	35 - 36	52.30734375	47.123823	СВ, 69°	117
14 - 15	52.30832999	47.13132019	СЗ, 51°	148	36 - 37	52.30768097	47.12547914	СВ, 0°	56
15 - 16	52.30915889	47.12964323	ЮЗ, 3°	59	37 - 38	52.30816343	47.12549746	СВ, 30°	302
16 - 17	52.30859471	47.12965224	ЮЗ, 60°	23	38 - 39	52.3105789	47.12766368	СВ, 62°	166
17 - 18	52.30852796	47.12931179	СЗ, 56°	30	39 - 40	52.31125618	47.12982276	СВ, 34°	95
18 - 19	52.30869421	47.12892151	ЮЗ, 57°	77	40 - 41	52.31198888	47.13060048	СВ, 58°	106
19 - 20	52.30826032	47.12804535	ЮВ, 16°	50	41 - 42	52.31247563	47.13191999	ЮВ, 73°	85
20 - 21	52.30789522	47.12816267	ЮЗ, 38°	96	42 - 43	52.31224347	47.13311716	ЮВ, 36°	80
21 - 22	52.30714277	47.12740481	ЮВ, 35°	58	43 - 2	52.31168252	47.13381689	СВ, 71°	152
22 - 23	52.30672638	47.12788715	ЮЗ, 44°	145					

Исполнитель работ по проведению лесопатологического обследования:

Инженер по лесовосстановлению ГАУ «Черкасский лесхоз» О.И.С. Овтин И.Е.

Дата составления документа 07.10.2020 Телефон (8-845-93) 6-12-91, 8-909-332-07-11



# ВЫПИСКА ИЗ ГОСУДАРСТВЕННОГО ЛЕСНОГО РЕЕСТРА

на «28» Сентября 2020 г.

Орган государственной власти, осуществляющий ведение государственного лесного реестра на территории Саратовской области: **министерство природных ресурсов и экологии Саратовской области в лице первого заместителя министра - начальника управления лесного хозяйства Попов В.Г.**

Правообладатель земель лесного фонда на территории Саратовской области: **министерство природных ресурсов и экологии Саратовской области** (согласно п. 11 Положения о министерстве природных ресурсов и экологии Саратовской области, утвержденного постановлением Правительства Саратовской области от 08 октября 2013 г. № 537-П «Вопросы министерства природных ресурсов и экологии Саратовской области» и п.п. 2 п.1 ст. 83 Лесного кодекса РФ)

**Заявитель: Министерство природных ресурсов и экологии Саратовской области** (во исполнении пункта 1.7 протокола совещания Департамента лесного хозяйства по Приволжскому федеральному округу, ФБУ «Рослесозащита» №01-05/3678 от 27.12.2016)

## Информация по запрашиваемому лесному участку:

Собственность: Российской Федерации

Категория земель: земли лесного фонда

## ХАРАКТЕРИСТИКА ЛЕСНОГО УЧАСТКА

Адрес (местоположение) лесного участка: Вольский район

Лесничество	Черкасское
Участковое лесничество	Черкасское
Общая площадь, га	70,0
Категория лесов	Защитные
Категория защитности лесов	Ценные леса: лесостепные леса
Возможный вид использования	Заготовка древесины

Таксационная характеристика лесного участка по материалам лесоустройства 2018 г.:

№ квартала	№ выдела	Площадь, га	Состав	Возраст	Высота	Диаметр	Бонитет	Тип леса	ТУМ	Полнота	Запас, м3/га
5	1	25,6	8Дн1Б1Ос+С+Б+Ос	90	14	20	5	дузм	С1	0,5	95
32	10	24	9Дн1Лп+Ос	95	17	28	4	дбм	С1	0,7	170
55	9	7,3	4Дн3Кл3Лп	85	17	24	4	дузм	С1	0,7	180
87	ч8	13,1	9Дн1Кл	90	15	32	5	дузм	С1	0,6	100
<b>Итого</b>		<b>70,0</b>									

Наименование, местонахождение юридического лица /ФИО физического лица/ - **лесопользователя (арендатора)/ Документы – договор аренды лесного участка отсутствует.**

(договор аренды лесного участка, постоянное (бессрочное) пользование лесным участком, договор безвозмездного срочного пользования лесным участком, реквизиты договора, срок пользования)

Особые отметки: нет.

Приложение к акту лесопатологического обследования № 012/23 (визуальный способ).

Первый заместитель министра-  
начальник управления лесного  
хозяйства

**Попов В.Г.**

ФИО

28.09.2020г

Дата



# Карта-схема расположения и границы лесного участка

**Саратовская область**

(субъект Российской Федерации, муниципальное образование)

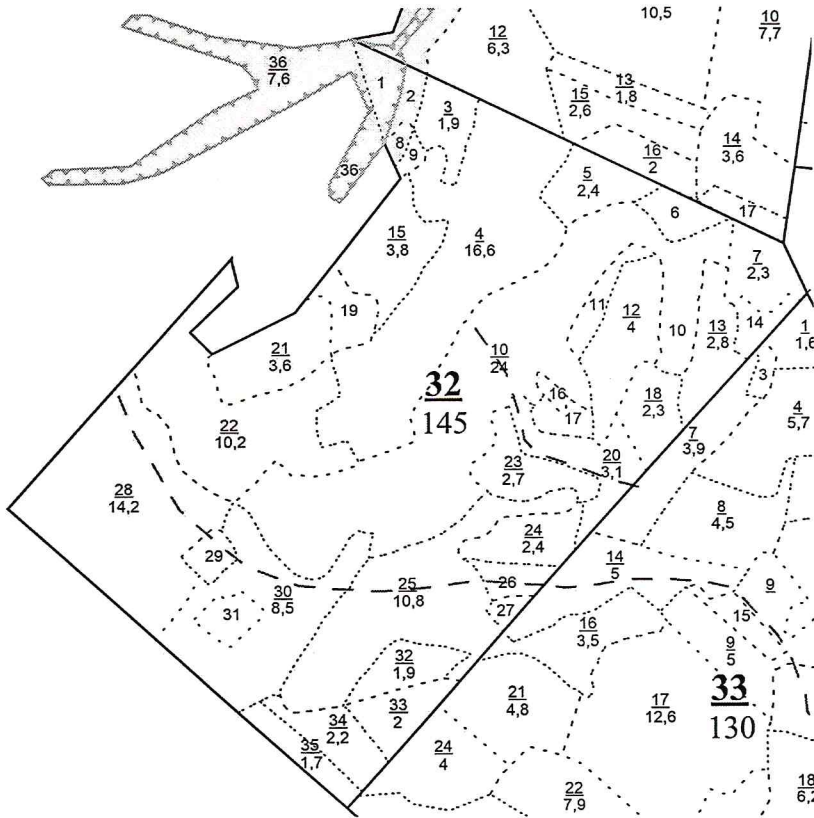
Лесничество (лесопарк) **Черкасское**

(название)

Участковое лесничество **Черкасское, квартал 32**

(название)

Собственность - Российской Федерации



Первый заместитель министра -  
начальник управления лесного  
хозяйства  
**Попов В.Г.**

ФИО

28.09.2020

Дата

Подпись



# Карта-схема расположения и границы лесного участка

**Саратовская область**

(субъект Российской Федерации, муниципальное образование)

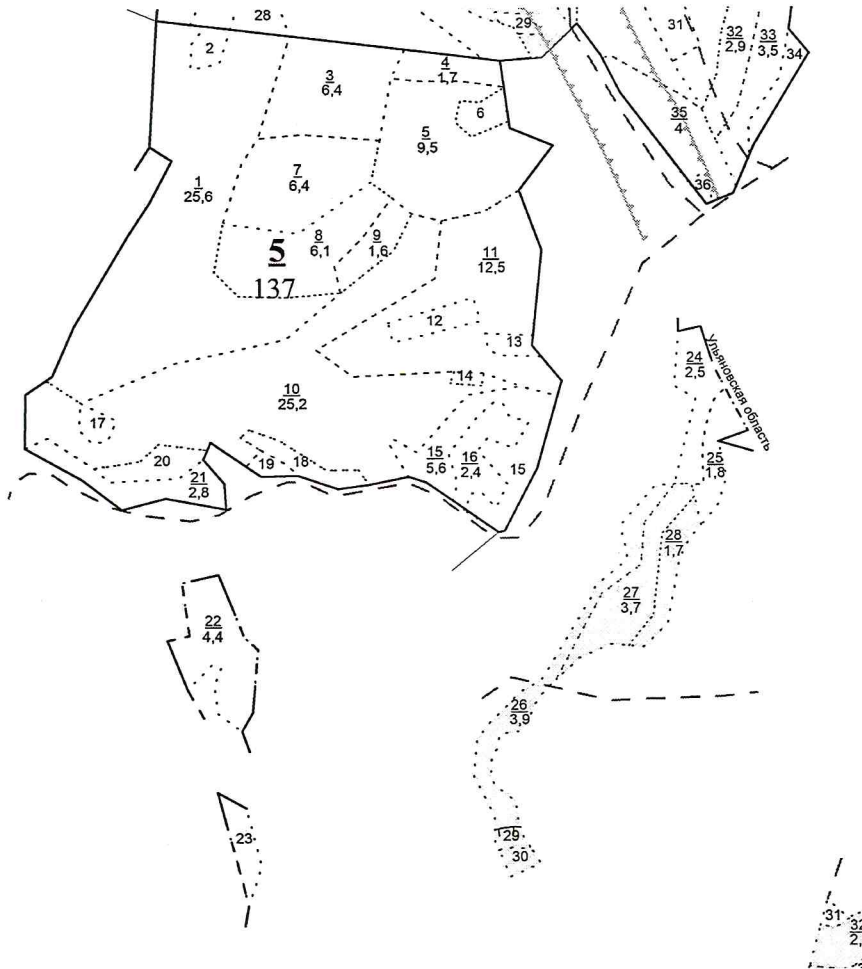
Лесничество (лесопарк) **Черкасское**

(название)

Участковое лесничество **Черкасское**, квартал 5

(название)

Собственность - Российской Федерации



Первый заместитель министра -  
начальник управления лесного  
хозяйства  
**Попов В.Г.**

ФИО

28.09.2020

Дата





# Карта-схема расположения и границы лесного участка

## Саратовская область

(субъект Российской Федерации, муниципальное образование)

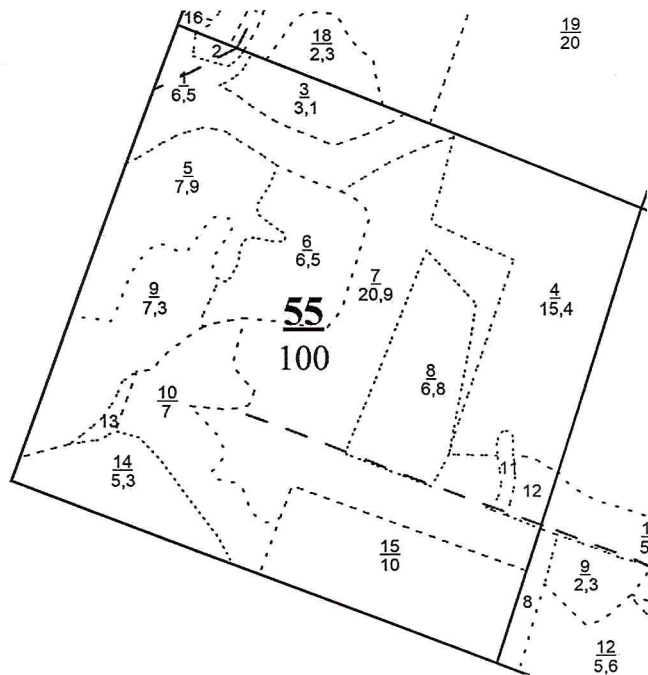
Лесничество (лесопарк) **Черкасское**

(название)

Участковое лесничество **Черкасское**, квартал 55

(название)

Собственность - Российской Федерации



Первый заместитель министра -  
начальник управления лесного  
хозяйства

**Попов В.Г.**

ФИО

28.09.2020

Дата



Подпись

МП



# Карта-схема расположения и границы лесного участка

## Саратовская область

(субъект Российской Федерации, муниципальное образование)

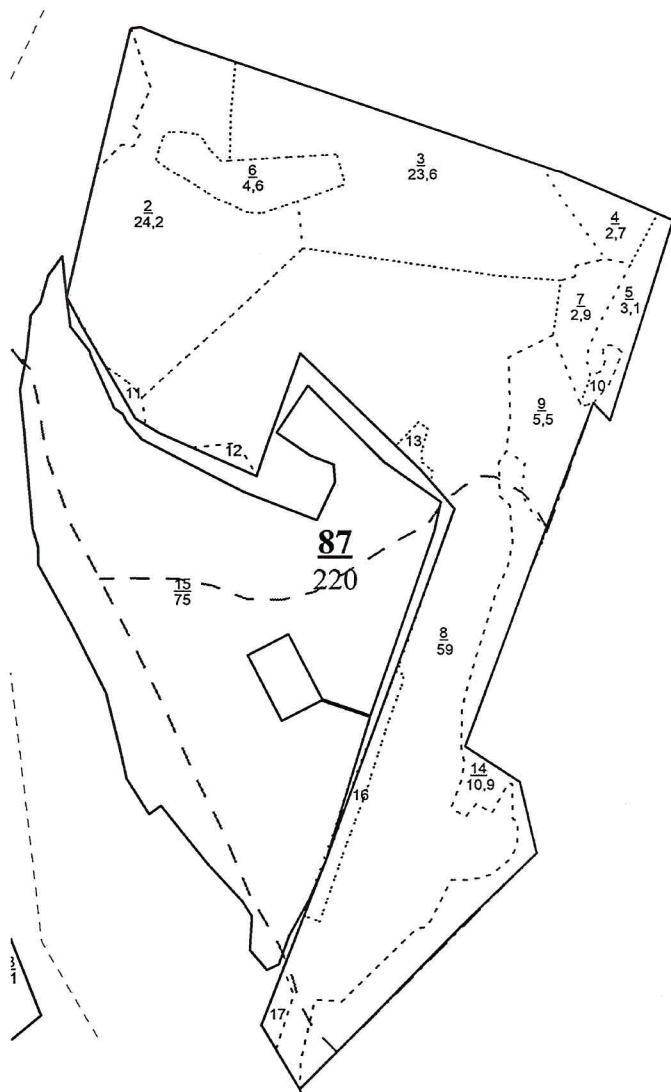
Лесничество (лесопарк) **Черкасское**

(название)

Участковое лесничество **Черкасское**, квартал 87

(название)

Собственность - Российской Федерации



Первый заместитель министра -  
начальник управления лесного  
хозяйства

**Попов В.Г.**

ФИО

28.09.2020

Дата

Подпись

МП



УТВЕРЖДАЮ

Первый заместитель министра-начальник  
управления лесного хозяйства  
министерства природных ресурсов  
и экологии Саратовской области

Попов В.Г.

« 22 » сентября 20 20 г.

Акт

лесопатологического обследования № 013/23

лесных насаждений Черкасского лесничества (лесопарка)  
Саратовская область (субъект Российской Федерации)

Способ лесопатологического обследования:

1. Визуальный

2. Инструментальный

Место проведения

Участковое лесничество	Урочище (дача)	Квартал (кварталы)	Выдел (выделы)	Площадь, га
Коляярское	-	75	4	46,2

Лесопатологическое обследование проведено на общей площади 46,2 га



2.4. Полнота лесного насаждения после уборки деревьев, подлежащих рубке, составит 0,2.  
Критическая полнота для данной категории лесных насаждений составляет 0,3.

### ЗАКЛЮЧЕНИЕ

В кв. 75 в выделе 4, площадью 46,2 га, полнота 0,4, состав насаждения 10Д, СКС насаждения 3,90, полнота после рубки составит 0,2. Насаждение с нарушенной устойчивостью. В соответствии с Приказом Минприроды России от 19.02.2016 N 470 п. 30 "При назначении в сплошную и выборочную санитарную рубку в обязательном порядке отбираются деревья 5-6-й категорий состояния. Назначается ССР.

С целью предотвращения негативных процессов или снижения ущерба от их воздействия назначено:

Участковое лесничество	Урочище (дача)	Квартал	Выдел	Площадь выдела, га	Вид мероприятия	Площадь мероприятия, га	Порода	Запас на выдел, куб. м	Крайние сроки проведения
Колоярское	-	75	4	46,2	ССР	46,2	Д	3432,7	II-III квартал 2021

Ведомость пречета деревьев, назначенных в рубку, и абрис лесного участка прилагаются (приложения 2 и 3 к Акту)

Меры по обеспечению возобновления

В соответствии с приказом Министерства природных ресурсов и экологии Российской Федерации от 25.03.2019 № 188 "Об утверждении Правил лесовосстановления, состава проекта лесовосстановления, порядка разработки проекта лесовосстановления и внесения в него изменений"

Мероприятия, необходимые для предупреждения повреждения и поражения смежных насаждений:

Своевременное проведение санитарно-оздоровительных мероприятий исключающим повреждение смежных деревьев. Вывозка неокоренной древесины в соответствии с Постановлением Правительства РФ № 607 от 20.05.2017 года "О правилах санитарной безопасности в лесах". Сжигание порубочных остатков в соответствии с Постановлением Правительства РФ № 417 от 30.06.2007 года "Об утверждении Правил пожарной безопасности в лесах".

Сведения для расчёта степени повреждения:

Год образования старого сухостоя в период с 2012 по 2016 год ;

Основная причина повреждения древесины -

Дата проведения обследования 29.09.2020г.

Дата составления акта 07.10.2020г.

Исполнитель работ по проведению лесопатологического обследования:

ФИО

Овтин И.Е.

Подпись

Овтин И.Е.

Должность:

Инженер по лесовосстановлению



Ведомость лесных участков с выявленными несоответствиями таксационным описаниям

1	2	3	4	5	6	7	8	9	Таксационная характеристика										Заложено пробных площадей		
									10	11	12	13	14	15	16	17	18	19	20	21	
Источник данных	Год проведения лесосурьейства	Номер квартала	Номер выдела	Площадь выдела, га	Целевое назначение лесов	Категория защитных лесов	Номер лесопатологического выдела	Площадь лесопатологического выдела, га	состав	порода	возраст, лет	средняя высота, м	средний диаметр, см	тип леса	тип условий местопрорастания	полнота	фонитет	запас вырастающий (общий) куб. м/га	количество, шт.	общая площадь, га	
ТО	2018	75	4	76,2	Защитные	Лесостепные леса	-	-	10Д	Д	90	15	28	Дузм	С1	0,3	3	-	-	-	-
Ф	2020	75	4	46,2	Защитные	Лесостепные леса	-	-	10Д	Д	92	15	21	Дузм	С1	0,4	4	29,7 (74,3)	13*	0,78	

Примечание: \*круговые площадки постоянного радиуса (13 шт.)

ТО - таксационные описания

Ф - фактическая характеристика лесного насаждения

Исполнитель работ по проведению лесопатологического обследования:

Дата составления документа

07.10.2020

ФИО Овтин И.Е.

Подпись

Должность: Инженер по лесовосстановлению

**Результаты проведения лесопатологического обследования лесных насаждений за сентябрь 2020 г.**

Субъект Российской Федерации		Саратовская область		Лесничество (лесопарк)		Черкасское																											
Участковое лесничество		Колоярское		Урочище (лесная дача)																													
Номер квартала	Номер выдела	Площадь выдела, га	Целевое назначение лесов	Категория защитных лесов	Номер лесопатологического выдела	Площадь лесопатологического выдела, га	Таксационная характеристика лесного насаждения										Распределение деревьев по категориям состояния, % от запаса										Признаки повреждения деревьев	Доля поврежденных деревьев, %	Причина ослабления, повреждения	Назначенные мероприятия			
							порода	возраст	средняя высота, м	средний диаметр, см	тип леса	полнота	фонитет	запас, куб. м/га	без признаков ослабления	ослабленные	сильно ослабленные	ухаляющие	свежий сухостой	старый сухостой	свежий ветровал	старый ветровал	свежий бурелом	старый бурелом	аварийные деревья	31				32	33	34	
1	2	3	4	5	6	7	8	9	10	11	12	13	14	15	16	17	18	19	20	21	22	23	24	25	26	27	28	29	30	31	32	33	34
75	4	46,2*	Защитные	150	-	-	10Д	Д	92*	15	21*	Дуам	0,4*	4*	74,3*	226	0,2	29,3	10,5	0,0	0,0	60,0	0,0	0,0	0,0	0,0	327,328,329	70,5	868	60,0	511	46,2	

Примечание: \* - показатели, не соответствующие таксационному описанию

Причины ослабления, повреждения:

868 - Устойчивый низовой пожар 4-10 летней давности высокой интенсивности

Признаки повреждения деревьев:

327 - Ожог стволов прошлых лет (камбий не поврежден)

328 - Ожог стволов прошлых лет (камбий поврежден <3/4 окр. Ств.)

329 - Ожог стволов прошлых лет (камбий поврежден > 3/4 окр. Ств.)

Категория защитных лесов:

150- Лесостепные леса;

Назначенные мероприятия (вид):

511 - Сплошная санитарная рубка

Исполнитель работ по проведению лесопатологического обследования:

ФИО Оптин И.Е. Подпись *Opccct*

Должность: Инженер по лесовосстановлению

Дата составления документа 04.10.2020 Тел Телефон 8 (84593) 6-12-91

Ведомость перечета деревьев назначенных в рубку  
ВРЕМЕННАЯ ПРОБНАЯ ПЛОЩАДЬ № 1

Метод закладки пробной площади: Круговые площадки постоянного радиуса\*  
Субъект Российской Федерации Саратовская область

---

Лесничество Черкасское Участковое лесничество Коляярское

---

Квартал 75 Выдел (Лп/в) 4 Площадь, га 46,2

---

Номер очага вредных организмов \_\_\_\_\_ Размер пробной площади, га 0,78

---

Таксационная характеристика:  
Тип леса Дузм Состав 10Д

---

Возраст 92 лет Бонитет 4 Полнота 0,4

---

Запас сырораствующий (общий) куб.м/га 29,7(74,3) Возобновление -

Время и причина ослабления насаждения:

Устойчивый низовой пожар 4-10 летней давности высокой интенсивности (868)

Тип очага вредных организмов: эпизодический, хронический (подчеркнуть)

Фаза развития очага вредных организмов: начальная, нарастания численности, собственно вспышка, кризис (подчеркнуть)

Состояние лесного насаждения, намечаемые мероприятия насаждение с нарушенной устойчивостью, усыхающие, СКС насаждения 3,90, назначается сплошная санитарная рубка

Примечание: Перечет деревьев на лесотаксационном выделе произведен методом закладки 13 шт. круговых площадок постоянного радиуса со сплошным перечетом деревьев на нем. Радиус площадок 13,8 метра, площадь одной площадки 0,06 га.

Исполнитель работ по проведению лесопатологического обследования:

ФИО Овтин И.Е. Подпись Овтин И.Е.

Должность: Инженер по лесопользованию ГАУ "Черкасский лесхоз"

Дата составления документа: 07.10.2020

Телефон 8 (84593) 6-12-91

## ВЕДОМОСТЬ ПЕРЕЧЕТА ДЕРЕВЬЕВ

СКС 3,90

Лесная порода

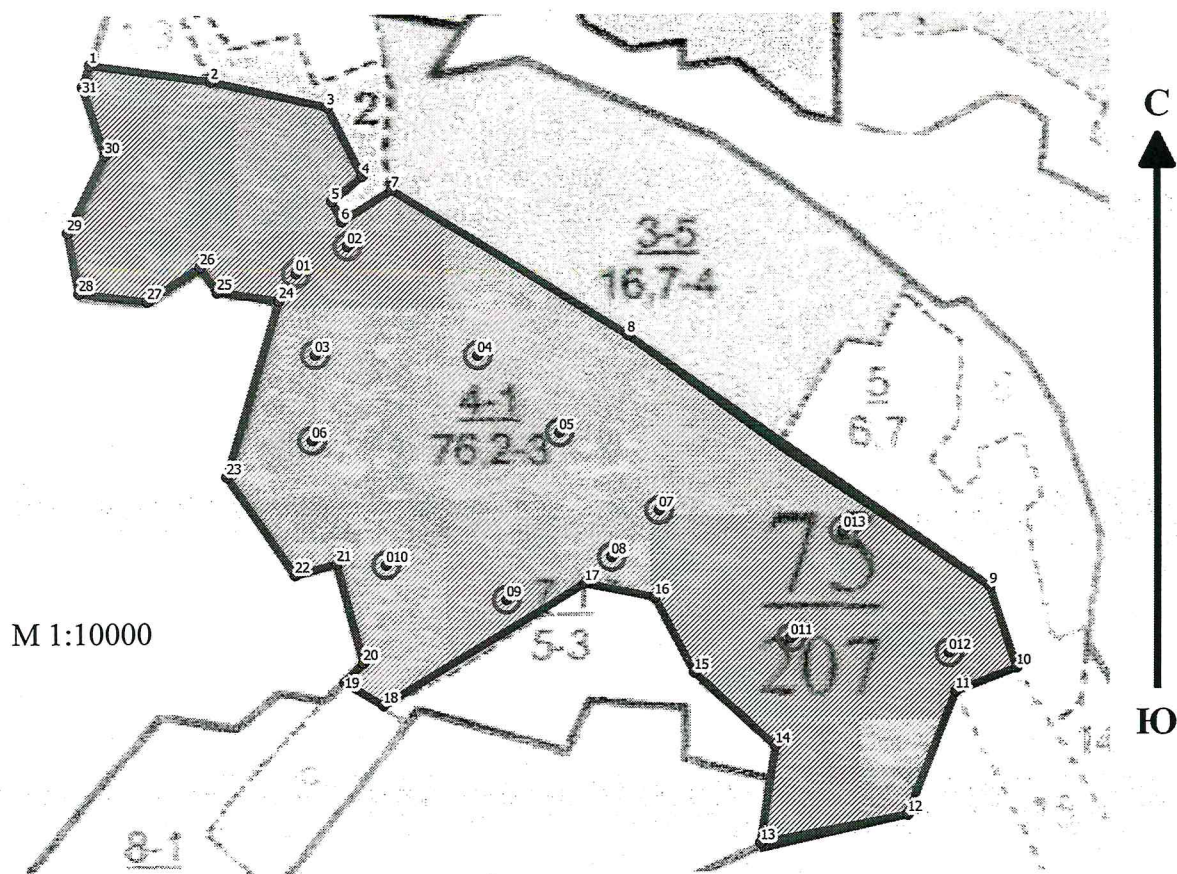
Дуб черешчатый

Ступени толщины, см	Количество деревьев по категориям состояния, шт															Всего деревьев по ступеням толщины			
	I	II	III	IV		V		VI			ветровал, бурелом			аварийные деревья			шт.	в т.ч. подлежат рубке, %	
				НЗ	З	НЗ	З	НЗ	З	О	НЗ	З	О	НЗ	З	О			
12	0	0	1	0	0	0	0	31	0	0	0	0	0	0	0	0	0	32	96,9
16	1	1	0	0	0	0	0	50	0	0	0	0	0	0	0	0	0	52	96,2
20	0	7	2	0	0	0	0	49	0	0	0	0	0	0	0	0	0	58	84,5
24	0	15	4	0	0	0	0	32	0	0	0	0	0	0	0	0	0	51	62,7
28	0	11	4	0	0	0	0	7	0	0	0	0	0	0	0	0	0	22	31,8
32	0	3	0	0	0	0	0	2	0	0	0	0	0	0	0	0	0	5	40,0
36	0	2	0	0	0	0	0	1	0	0	0	0	0	0	0	0	0	3	33,3
40	0	1	2	0	0	0	0	0	0	0	0	0	0	0	0	0	0	3	0,0
Итого, шт.	1	40	13	0	0	0	0	172	0	0	0	0	0	0	0	0	0	226	76,1
Итого, м <sup>3</sup>	0,1	17,0	6,1	0,0	0,0	0,0	0,0	34,8	0,0	0,0	0,0	0,0	0,0	0,0	0,0	0,0	0	58,0	60,0
Итого, % от м <sup>3</sup> по породе	0,2	29,3	10,5	0,0	0,0	0,0	0,0	60,0	0,0	0,0	0,0	0,0	0,0	0,0	0,0	0,0	0,0	100	60,0



Абрис участка

Черкасского лесничества, Колоярского участкового лесничества, квартал 75, выдел 4,  
площадь 46,2 га



Условные обозначения:

- граница выдела
- граница ленты (площадки)
- обследуемый участок

№ выдела	Ленты (круговые площадки) перечета				
	№ ленты (площадки)	длина, м	ширина, м	радиус, м	площадь, га
4	01	-	-	13,8	0,06
	02	-	-	13,8	0,06
	03	-	-	13,8	0,06
	04	-	-	13,8	0,06
	05	-	-	13,8	0,06
	06	-	-	13,8	0,06
	07	-	-	13,8	0,06
	08	-	-	13,8	0,06
	09	-	-	13,8	0,06
	010	-	-	13,8	0,06
	011	-	-	13,8	0,06
	012	-	-	13,8	0,06
	013	-	-	13,8	0,06

Номера точек	Координаты		Румбы	Длина, м	Номера точек	Координаты		Румбы	Длина, м
	Широта°	Долгота°				Широта°	Долгота°		
1-2	52.45474	46.92364	ЮВ 85°12'	154	23-24	52.45007	46.92617	СВ 25°48'	231
2-3	52.45455	46.92589	ЮВ 82°6'	148	24-25	52.45207	46.92714	СЗ 85°6'	78
3-4	52.45425	46.92802	ЮВ 39°12'	98	25-26	52.45216	46.926	СЗ 47°54'	38
4-5	52.45347	46.92866	ЮЗ 26°48'	49	26-27	52.45245	46.92569	ЮЗ 21°18'	79
5-6	52.45318	46.9281	ЮВ 38°54'	29	27-28	52.45206	46.92471	СЗ 85°42'	87
6-7	52.45295	46.92829	СВ 68°42'	74	28-29	52.45216	46.92344	СЗ 17°12'	77
7-8	52.45331	46.9292	ЮВ 69°24'	350	29-30	52.45284	46.92323	СВ 38°48'	108
8-9	52.45166	46.93359	ЮВ 66°42'	555	30-31	52.45371	46.92393	СЗ 28°12'	91
9-10	52.4488	46.94026	ЮВ 28°12'	109	31-1	52.45449	46.92351	СВ 29°0'	28
10-11	52.44787	46.94076	ЮЗ 13°12'	82	01	52.45237	46.92745		
11-12	52.4476	46.93964	ЮЗ 57°18'	166	02	52.45267	46.92839		
12-13	52.44621	46.93874	ЮЗ 7°48'	185	03	52.45145	46.9278		
13-14	52.44591	46.93604	СВ 14°18'	122	04	52.45144	46.93079		
14-15	52.44699	46.93632	СЗ 60°36'	138	05	52.45056	46.93232		
15-16	52.44783	46.93482	СЗ 40°30'	108	06	52.45048	46.92774		
16-17	52.44869	46.93409	СЗ 82°60'	90	07	52.44968	46.93417		
17-18	52.44885	46.93279	ЮЗ 20°12'	297	08	52.44915	46.93329		
18-19	52.44747	46.92905	СЗ 69°54'	57	09	52.44867	46.93133		
19-20	52.44773	46.92834	СВ 57°12'	34	010	52.44907	46.9291		
20-21	52.44796	46.92868	СЗ 23°42'	130	011	52.44822	46.9366		
21-22	52.44909	46.92819	ЮЗ 9°24'	54	012	52.44804	46.93951		
22-23	52.44896	46.92743	СЗ 48°24'	151	013	52.44944	46.93757		

Исполнитель работ по проведению лесопатологического обследования (должность):  
Инженер по лесопользованию ГАУ «Черкасский лесхоз»

Ф.И.О. Овтин И.Е.

Подпись Овтин И.Е.

Дата составления документа 07.10.2020 Телефон: 8 (84593) 50112



# ВЫПИСКА ИЗ ГОСУДАРСТВЕННОГО ЛЕСНОГО РЕЕСТРА

на « 16 » октября 2020 г.

Орган государственной власти, осуществляющий ведение государственного лесного реестра на территории Саратовской области: **министерство природных ресурсов и экологии Саратовской области в лице первого заместителя министра - начальника управления лесного хозяйства Попова В.Г.**

Правообладатель земель лесного фонда на территории Саратовской области: **министерство природных ресурсов и экологии Саратовской области** (согласно п. 11 Положения о министерстве природных ресурсов и экологии Саратовской области, утвержденного постановлением Правительства Саратовской области от 08 октября 2013 г. № 537-П «Вопросы министерства природных ресурсов и экологии Саратовской области» и п.п. 2 п.1 ст. 83 Лесного кодекса РФ)

**Заявитель: Министерство природных ресурсов и экологии Саратовской области** (во исполнении пункта 1.7 протокола совещания Департамента лесного хозяйства по Приволжскому федеральному округу, ФБУ «Рослесозащита» №01-05/3678 от 27.12.2016)

## Информация по запрашиваемому лесному участку:

Собственность: Российской Федерации  
Категория земель: земли лесного фонда

## ХАРАКТЕРИСТИКА ЛЕСНОГО УЧАСТКА

Адрес (местоположение) лесного участка: Вольский район

Лесничество	Черкасское
Участковое лесничество	Коляярское
Общая площадь, га	46,2
Категория лесов	Защитные
Категория защитности лесов*	Ценные леса: лесостепные леса
Возможный вид использования	Заготовка древесины

\*в соответствии с Лесным кодексом Российской Федерации

Таксационная характеристика лесного участка по материалам лесоустройства 2018 г.:

№ квартала	№ выдела	Площадь, га	Состав	Возраст	Высота	Диаметр	Бонитет	Тип леса	ТУМ	Полнота	Запас, м3/га
75	ч4	46,2	10Дн/ 8Ос2Б	90/10	15/2	28/2	3	дузм	С1	0,3/0,8	5
<b>Итого</b>		<b>46,2</b>									

Наименование, местонахождение юридического лица /ФИО физического лица/ - **лесопользователя (арендатора)/ Документы – договор аренды лесного участка отсутствует.**

(договор аренды лесного участка, постоянное (бессрочное) пользование лесным участком, договор безвозмездного срочного пользования лесным участком, реквизиты договора, срок пользования)

Особые отметки: нет.

Приложение к акту лесопатологического обследования № 013/23.

Первый заместитель министра-  
начальник управления лесного  
хозяйства

**Попов В.Г.**

ФИО

16.10.2020

Дата

Подпись



МП

# Карта-схема расположения и границы лесного участка Саратовская область

(субъект Российской Федерации, муниципальное образование)

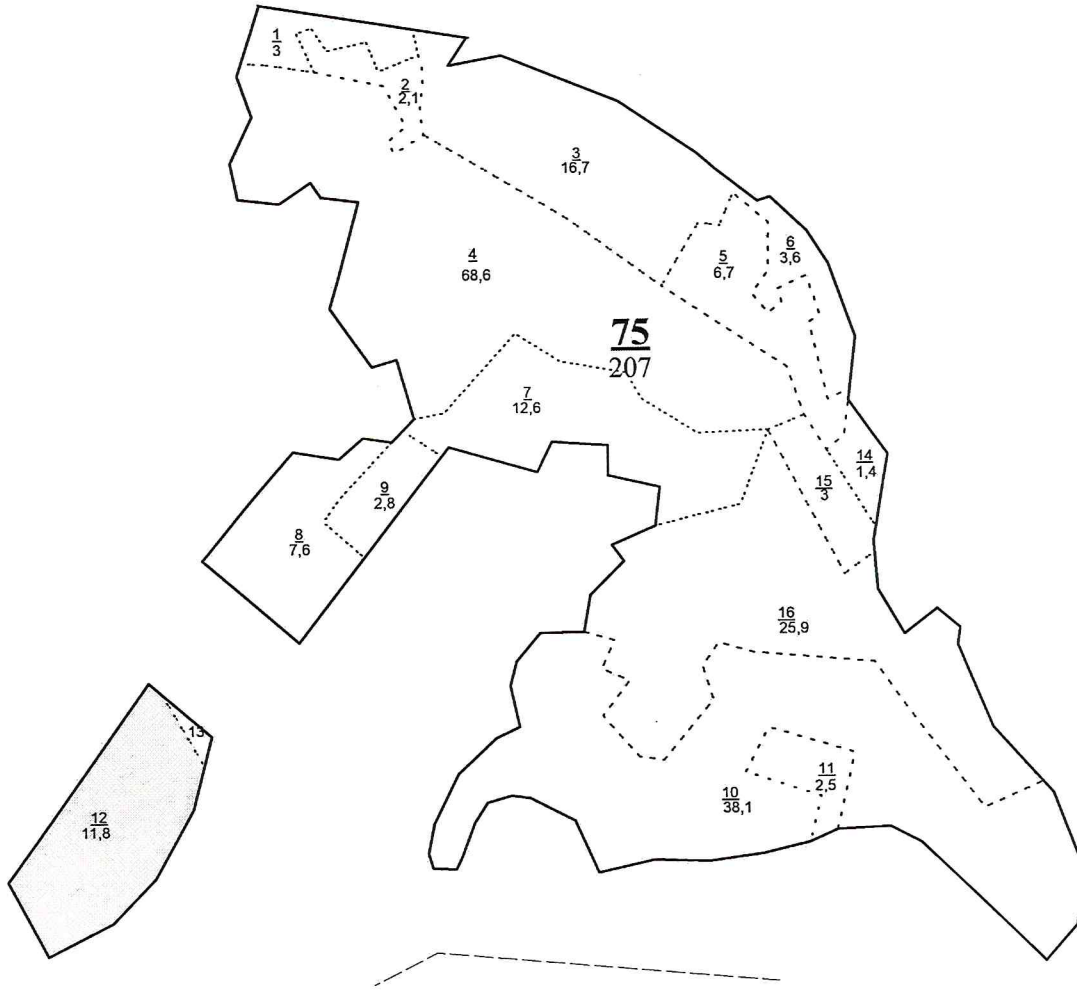
Лесничество (лесопарк) **Черкасское**

(название)

Участковое лесничество **Колоярское, квартал 75**

(название)

Собственность - Российской Федерации;



Первый заместитель министра -  
начальник управления лесного  
хозяйства

**Попов В.Г.**

ФИО

16.10.2020 Подпись

Дата



МП