


УТВЕРЖДАЮ
И.о. первого заместителя министра -
начальника управления лесного
хозяйства министерства
природных ресурсов и экологии
Саратовской области


Трошин Д.Н.
«01» сентября 2022 г.

Акт
лесопатологического обследования № 016/23
Черкасского (лесничество)

лесных насаждений _____
Саратовская область _____ (субъект Российской Федерации)

Способ лесопатологического обследования:

1. Визуальный
2. Инструментальный

Место проведения:

Участковое лесничество	Урочище (дача)	Квартал	Выдел	Площадь выдела, га	Лесопатологический выдел	Площадь лесопатологического выдела, га
Черкасское	-	88	8	49,9	2	5,1

Лесопатологическое обследование проведено на общей площади _____ 5,1 га.

Кадастровый номер участка: _____

(для участков, предоставленных в постоянное (бессрочное) пользование, аренду)

Документ о праве пользования: _____

(тип документа о праве пользования, дата, номер, вид разрешенного использования лесов)

2. Инструментальное (детальное) обследование лесных насаждений.

2.1. Лесничество Черкасское Участковое лесничество Черкасское
 Урочище (дача) _____ Квартал 88 Выдел 8
 Лесопатологический выдел 2
 Наличие ограничений или особенностей участка, влияющих на назначение СОМ: _____

(отметка о наличии ООПТ, ОЗУ, водоохранной зоны, радиоактивного загрязнения лесов, угрозы возникновения очагов вредных организмов или пожарной опасности в лесах).

2.2. Фактическая таксационная характеристика лесного насаждения соответствует (не соответствует) таксационному описанию (нужное подчеркнуть)

Причины несоответствия: ошибка лесоустройства

Ведомость участков с выявленными несоответствиями таксационным описаниям приведена в приложении 1 к Акту.

2.3. Состояние насаждений:

с нарушенной устойчивостью (средневзвешенная категория состояния $\geq 1,51 - \leq 4,50$)

с утраченной устойчивостью (средневзвешенная категория состояния $\geq 4,51$)

устойчивое (средневзвешенная категория состояния $< 1,50$)

2.4. Причины ослабления, повреждения, средневзвешенная категория состояния насаждения: _____

Засуха (830), СКС - 2.97

2.4.1. Заселено (отработано) стволовыми вредителями:

Вид вредителя	Порода	Встречаемость заселённых деревьев, % от запаса породы	Встречаемость отработанных деревьев, % от запаса породы	Степень заселения лесного насаждения (слабая, средняя, сильная)
1	2	3	4	5

2.4.2. Повреждено огнём:

Вид пожара	Порода	Состояние корневых лап		Состояние корневой шейки		Высушивание луба		Степень поражения лесного насаждения (слабая, средняя, сильная)	
		процент повреждённых огнём корней	процент деревьев с данным повреждением	обугленность древесины корневой шейки по окружности (1/4; 2/4; 3/4; более 3/4)	процент деревьев с данным повреждением	по окружности (1/4; 2/4; 3/4; более 3/4)	процент деревьев с данным повреждением	по окружности ствола (менее 1/2; более 1/2)	процент деревьев с данным повреждением
1	2	3	4	5	6	7	8	9	10

2.4.3. Поражено болезнями

Болезнь / возбудитель	Порода	Встречаемость, % от запаса насаждения	Степень поражения лесного насаждения (слабая, средняя, сильная)
1	2	3	4

2.5. Выборке подлежит 34,9 % деревьев; (указывается общий % запаса деревьев, подлежащих рубке, от общего запаса насаждения).
 в том числе:

без признаков ослабления	_____	% (причины назначения)	_____
ослабленных	_____	% (причины назначения)	_____
сильно ослабленных	_____	% (причины назначения)	_____
усыхающих	_____	% (причины назначения)	_____
свежесухостоя	_____	%;	_____
свежего ветровала	_____	%;	_____
свежего бурелома	_____	%;	_____
старого сухостоя	<u>34,9</u>	%;	_____
старого ветровала	_____	%;	_____
старого бурелома	_____	%;	_____

2.6. Полнота лесного насаждения после уборки деревьев, подлежащих рубке, составит 0,5.
Критическая полнота для данной категории лесных насаждений и преобладающей породы составляет 0,3.

ЗАКЛЮЧЕНИЕ к инструментальному обследованию участка.

Насаждение сильно ослабленное, СКС насаждения 2.97. В соответствии с п. 19 Постановления Правительства Российской Федерации от 09.12.2020 N 2047 и с п. 41 Приказа Минприроды России от 09.11.2020 N 912 необходимо проведение санитарно-оздоровительных мероприятий, а именно выборочной санитарной рубки.

С целью предотвращения негативных процессов, снижения ущерба от их воздействия, назначено:

Участковое лесничество	Урочище (дача)	Квартал	Выдел	Площадь выдела, га	Лесопатологический выдел	Площадь лесопатологического выдела, га	Вид мероприятия	Площадь мероприятия, га	Породы	Доля выбираемой древесины по запасу, %	Рекомендуемый срок проведения мероприятия
1	2	3	4	5	6	7	8	9	10	11	12
Черкасское		88	8	49,9	2	5,1	BCP	5,1	Д	34,9	2022-2023 г.

Ведомость временной пробной площади и абрис лесного участка прилагаются (приложение 2 и 3 к Акту)

РЕКОМЕНДАЦИИ по проведению мероприятий, не относящихся к мероприятиям по предупреждению распространения вредных организмов.

Дата проведения ЛПО 17.08.2022 г.
Дата составления документа 24.08.2022 г.

Исполнитель работ по проведению лесопатологического обследования:

Фамилия, имя и отчество (при наличии) Овтин Иван Егорович

Организация ГАУ "Черкасский лесхоз"

Должность Инженер по лесовосстановлению

Подпись 

Телефон 8 937 021 19 28

Ведомость участков леса с выявленными несоответствиями таксационным описаниям

Субъект Российской Федерации Саратовская область Лесничество Черкасское
 Участковое лесничество Черкасское Урочище (лесная дача) Черкасское

Год проведения лесопробежки	Номер квартала	Номер выдела	Площадь выдела, га	Лесное название леса	Категория защитных лесов	ОЗУ	Источник данных	Номер лесоположительного выдела	Площадь лесоположительного выдела, га	Состав	Таксационная характеристика								Заложено пробных площадей	
											порода	возраст, лет	средняя высота, м	средний диаметр, см	тип леса	полнота	бонитет	запас сыроступий (общий) куб. м/га	количество, шт.	общая площадь, га
1	2	3	4	5	6	7	8	9	10	11	12	13	14	15	16	17	18	19	20	21
2018	88	8	49,9	Защитные	150	-	ТО	*	*	6Д3КлоЛип	Д, Кло, Лип	90	16	28	ДУЗМ	0,7	4	155	-	-
2022	88	8	49,9	Защитные	150	-	Ф	2	5,1	9Д1Кло	Д, Кло	94	16	20	ДУЗМ	0,5	4	110,4 (169,5)	6*	0,24

Условные обозначения:

ТО - таксационные описания

Ф - фактическая характеристика лесного насаждения

150 - Лесостепные леса (леса, расположенные в степной зоне, лесостепной зоне, выполняющие защитные функции)

150 - Лесостепные леса (леса, расположенные в степной зоне, лесостепной зоне, выполняющие защитные функции)

Исполнитель работ по проведению лесопатологического обследования:

Фамилия, имя

Овтин Иван Игоревич

и отчество (при наличии)

Подпись

О. С. С. С.

Результаты проведения лесопатологического обследования лесных насаждений

за 20 22 г.

за Август

Субъект Российской Федерации
Участковое лесничество

Саратовская область
Черкасское

Лесничество
Урочище (лесная дача)

Черкаское

Номер участка	Номер выдела	Прочность выдела, га	Целевое назначение лесов	Категория защитных лесов	ОЗУ	Номер лесничества	Площадь лесничества, га	Таксационная характеристика лесного насаждения						Распределение деревьев по категориям состояния, % от запаса												Причина ослабления, повреждения	Назначенные мероприятия										
								состав	порядок	высота	средняя высота, м	средний диаметр, см	тип леса	почва	бонитет	запас сыровесной (объем) куб. м/га	без признаков ослабления			ослабление			сильно ослабление				Устойчивое			средний суходол	свежий ветром	свежий бурелом	старый суходол	старый ветром	старый бурелом	площадь, га	вид
1	2	3	4	5	6	7	8	9	10	11	12	13	14	15	16	17	18	19	20	21	22	23	24	25	26	27	28	29	30	31	32	33	34	35	36		
																																				88	8
Итого																	170	19,4	34,2	11,5															34,9	512	5,1

Условные обозначения: Н - деревья не подлежат рубке; Р - деревья подлежат рубке; * - показатели, не соответствующие таксационному описанию

Причины ослабления, повреждения: 830 - Засуха

Категория защитных лесов: 150 - Лесостепные леса (леса, расположенные в степной зоне, лесостепной зоне, выполняющие защитные функции)

Назначенные мероприятия (вид): 512 - Выборочная санитарная рубка

Исполнитель работ по проведению лесопатологического обследования:

Фамилия, имя и отчество (при наличии)

Дата составления документа 14.08.2022 г.

Овтин Иван Егорович

Подпись

[подпись]

ВРЕМЕННАЯ ПРОБНАЯ ПЛОЩАДЬ № 1-6

1.1 Субъект Российской Федерации Саратовская область
Лесничество Черкасское Участковое лесничество Черкасское
Урочище (длина) _____
Квартал 88 Выдел 8 Площадь выдела 49,9 га.
Лесопатологический выдел 2 Площадь лесопатологического выдела 5,1 га.

1.2. Метод перчета:
сплошной, ленты перчета, круговые площадки постоянного радиуса, реляскопические площадки (нужное)
Количество лент / площадок 6 шт. Размеры площадок (длина x ширина/радиус) 11,3 м.
Размер временной пробной площади: 0,24 га.

1.3. Фактическая таксационная характеристика насаждения:
Состав 9Д1Кло возраст 94 лет; тип леса ДУЗМ полнота 0,5
бонитет 4 запас сырораствующих (общий) на га 110.4 (169.5) кбм возобновление отсутствует

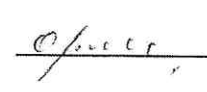
1.4. Номер очага вредных организмов _____
Тип очага вредных организмов: эпизодический, хронический (нужное подчеркнуть)
Фаза развития очага вредных организмов: начальная, нарастания численности, собственно вспышка, кризис (нужное подчеркнуть)

1.5. Причина ослабления, повреждения насаждения и время:
Засуха (830), 2010-2011 год

Состояние насаждения: с нарушенной устойчивостью, (сильно ослабленное)
Средневзвешенная категория состояния насаждения: 2,97

1.6. Назначенные мероприятия:
Требуется проведение выборочной санитарной рубки (512)

Исполнитель работ по проведению лесопатологического обследования:

Фамилия, имя и отчество (при наличии): Овтин Иван Егорович Подпись 

Дата составления документа: 24.08.2022 г.

ВЕДОМОСТЬ ПЕРЕЧЕТА ДЕРЕВЬЕВ

(для сплошного, ленточного и перече́та на круговых площадках постоянного радиуса)

Порода: Дуб черешчатый средневзвешенная категория состояния 3,14

Ступени толщины, см	Количество деревьев по категориям состояния, шт																Всего	
	1		2		3		4		5		5 (д,б,я)			5 (г,д,е)			шт./куб.м	в т.ч. подлежит рубке, %
	Н	З	Н	З	Н	З	Н	З	Н	З	Н	З	О	Н	З	О		
1	2	3	4	5	6	7	8	9	10	11	12	13	14	15	16	17	18	19
8																	/	
12									40					40			40 / 2,40	6,4
16	3		4		2				21					21			30 / 3,60	6,7
20			7		5				16					16			28 / 5,88	9,0
24	4		11		3				4					4			22 / 7,48	3,6
28	2		7		2				5					5			16 / 8,00	6,7
32	3		3		2				3					3			11 / 7,48	5,4
36			3														3 / 2,70	0,0
40																	/	
44																	/	
48																		
52																		
56																		
60																		
Итого, шт.	12		35		14				89					89			150 /	
Итого, куб.м	4,76		13,93		4,67				14,18					14,18			/ 37,54	37,8
Итого, % от запаса по породе	12,7		37,1		12,4				37,8					37,8			100,0	37,8

Причины назначения в рубку деревьев категорий состояния:

1

2

3

4

Порода: Клен остролистный средневзвешенная категория состояния 1.00

Ступени толщины, см	Количество деревьев по категориям состояния, шт																Всего		
	1		2		3		4		5		5 (а,б,в)			5 (г,д,е)			шт./куб.м	в т.ч. подлежит рубке, %	
	Н	З	Н	З	Н	З	Н	З	Н	З	Н	З	О	Н	З	О			
1	2	3	4	5	6	7	8	9	10	11	12	13	14	15	16	17	18	19	
8																			
12	8																8	/ 0,512	0,0
16	6																6	/ 0,78	0,0
20	2																2	/ 0,44	0,0
24	4																4	/ 1,4	0,0
28																		/	
32																		/	
36																		/	
40																		/	
44																		/	
48																		/	
52																		/	
56																		/	
60																		/	
Итого, шт.	20																20	/	
Итого, куб.м	3,13																	/ 3,13	0,0
Итого, % от записа по породе	100,0																100,0		0,0

Причины назначения в рубку деревьев категорий состояния:

1

2

3

4

Порода: _____ средневзвешенная категория состояния _____

Ступени толщины, см	Количество деревьев по категориям состояния, шт																Всего	
	1		2		3		4		5		5 (а,б,в)			5 (г,д,е)			шт./куб.м	в т.ч. подлежит рубке, %
	Н	З	Н	З	Н	З	Н	З	Н	З	Н	З	О	Н	З	О		
1	2	3	4	5	6	7	8	9	10	11	12	13	14	15	16	17	18	19
8																		
12																		
16																	/	
20																	/	
24																	/	
28																	/	
32																	/	
36																	/	
40																	/	
44																	/	
48																	/	
52																	/	
56																	/	
60																	/	
Итого, шт.																		
Итого, куб.м																		
Итого, % от записа по породе																		

Причины назначения в рубку деревьев категорий состояния:

1

2

3

4

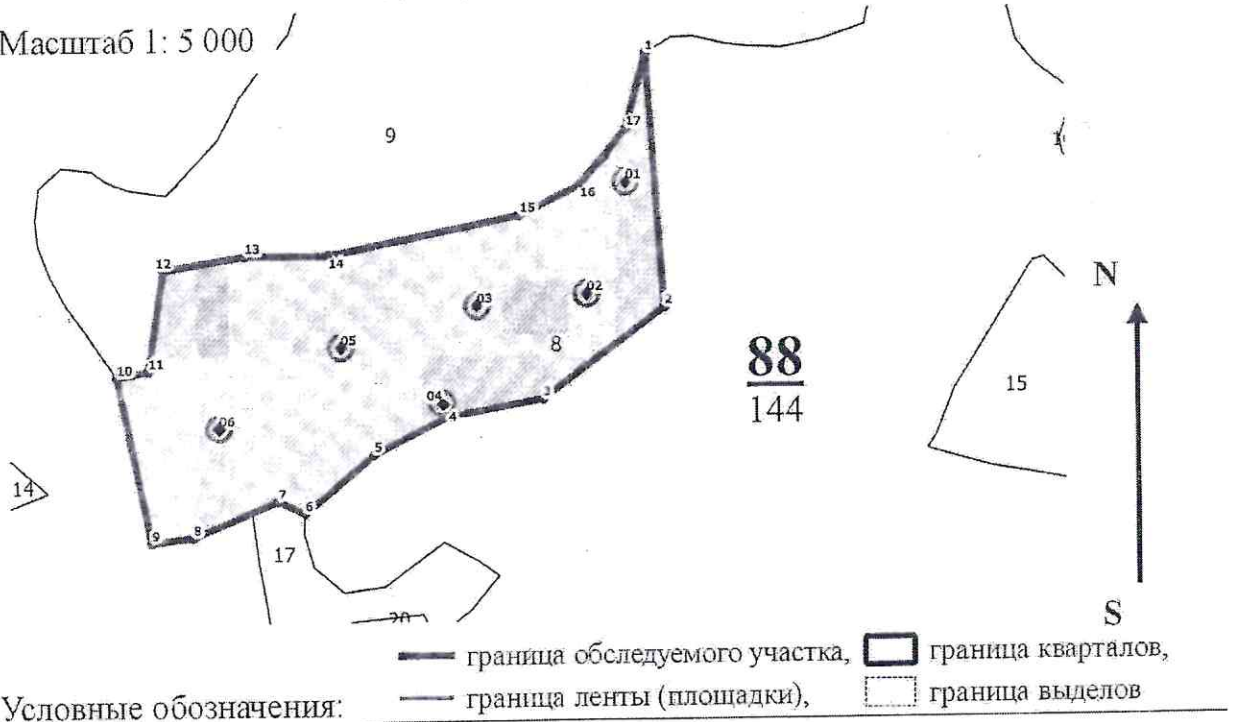
Ступени толщины, см	Количество деревьев по категориям состояния, шт																Всего	
	1		2		3		4		5		5 (а,б,в)			5 (г,д,е)			шт./ куб.м	в том числе подлежит рубке, %
	Н	З	Н	З	Н	З	Н	З	Н	З	Н	З	О	Н	З	О		
1	2	3	4	5	6	7	8	9	10	11	12	13	14	15	16	17	18	19
8																	/	
12	8								40					40			48 / 2,92	6,0
16	9		4		2				21					21			36 / 4,38	6,1
20	2		7		5				16					16			30 / 6,32	8,3
24	8		11		3				4					4			26 / 8,87	3,4
28	2		7		2				5					5			16 / 8,00	6,1
32	3		3		2				3					3			11 / 7,48	5,0
36			3														3 / 2,70	0,0
40																		
44																		
48																		
52																		
56																		
60																		
Итого, шт.	32		35		14				89					89			170	
Итого (куб. м/га)	7,89		13,93		4,67				14,18					14,18			40,67	34,9
Итого, % от запаса по насаждению	19,4		34,2		11,5				34,9					34,9			100	34,9

Условные обозначения: Н - не заселено (не поражено, не повреждено). З - заселено стволовыми вредителями (поражено болезнями, повреждено огнем), О - отработано вредителями.

Абрис участка

Черкасское лесничество, Черкасское участковое лесничество, квартал 88,
выдел 8, л/п выдел 2, площадь 5,1 га

Масштаб 1: 5 000



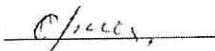
№ квартала	№ выдела	№ лесопатологического выдела	Размер ленты (круговые площадки) перечета					Координаты начала, конца и поворотных точек лент перечета / центров круговых площадок перечета	
			№ ленты (площадки)	длина, м	ширина, м	радиус, м	площадь, га		
88	8	2	01	x	x	11,3	0,04	52.44135	47.30192
			02	x	x	11,3	0,04	52.44068	47.30153
			03	x	x	11,3	0,04	52.44061	47.30045
			04	x	x	11,3	0,04	52.44004	47.30001
			05	x	x	11,3	0,04	52.44037	47.29991
			06	x	x	11,3	0,04	52.43989	47.29789

Пространственное размещение лесопатологических выделов
(включается в Акт при выделении лесопатологических выделов, для указания пространственного расположения поврежденных и погибших насаждений)

Номера точек	Координаты		Длина, м
1-2	52.44214	47.30212	171
2-3	52.4406	47.3023	102
3-4	52.44006	47.3011	64
4-5	52.43995	47.30017	56
5-6	52.43973	47.29943	61
6-7	52.43937	47.29874	20
7-8	52.43945	47.29848	62
8-9	52.43923	47.29763	28
9-10	52.4392	47.29722	114
10-11	52.4402	47.29688	22
11-12	52.44024	47.29719	68
12-13	52.44084	47.29735	56
13-14	52.44092	47.29816	56
14-15	52.44092	47.29899	131
15-16	52.44115	47.30088	45
16-17	52.44133	47.30147	49
17-1	52.44167	47.30193	53

Исполнитель работ по проведению лесопатологического обследования:

Фамилия, имя

и отчество (при наличии) Овтин Иван Егорович Подпись 

Дата составления документа 24.08.2022

ВЫПИСКА ИЗ ГОСУДАРСТВЕННОГО ЛЕСНОГО РЕЕСТРА

на «31» августа 2022 г.

Орган государственной власти, осуществляющий ведение государственного лесного реестра на территории Саратовской области: **министерство природных ресурсов и экологии Саратовской области** в лице исполняющего обязанности первого заместителя министра - начальника управления лесного хозяйства Трошина Д.Н.
Правообладатель земель лесного фонда на территории Саратовской области: **министерство природных ресурсов и экологии Саратовской области** (согласно п. 11 Положения о министерстве природных ресурсов и экологии Саратовской области, утвержденного постановлением Правительства Саратовской области от 08 октября 2013 г. № 537-П «Вопросы министерства природных ресурсов и экологии Саратовской области» и п.п. 2 п.1 ст. 83 Лесного кодекса РФ)

Заявитель: Государственное автономное учреждение «Черкасское лесхоз»
(Никитин Алексей Александрович)

Информация по запрашиваемому лесному участку:

Собственность: Российской Федерации
Категория земель: земли лесного фонда

ХАРАКТЕРИСТИКА ЛЕСНОГО УЧАСТКА

Адрес (местоположение) лесного участка: Вольский район

Лесничество	Черкасское
Участковое лесничество	Черкасское
Общая площадь, га	49,9
Категория лесов	Защитные
Категория защитности лесов*	ценные леса: лесостепные леса
Возможный вид использования	Заготовка древесины

*в соответствии с Лесным кодексом Российской Федерации

Таксационная характеристика лесного участка:

№ квартала	№ выдела	Площадь, га	Состав	Возраст	Высота	Диаметр	Бонитет	Тип леса	ТУМ	Полнота	Запас, м3/га
по материалам лесоустройства 2018 г											
88	8	49,9	6ДнЗКл1Лп	90	16	28	4	ДУЗМ	С1	0,7	155
Итого		49,9									

Наименование, местонахождение юридического лица /ФИО физического лица/ - **лесопользователя (арендатора)/ Документы – договор аренды лесного участка отсутствует.**

(договор аренды лесного участка, постоянное (бессрочное) пользование лесным участком, договор безвозмездного срочного пользования лесным участком, реквизиты договора, срок пользования)

Особые отметки: нет.

Приложение к акту лесопатологического обследования.

И.о. первого заместителя
министра- начальника
управления лесного хозяйства
Трошин Д.Н.

ФИО

31.08.2022

Дата



Карта-схема расположения и границы лесного участка
Саратовская область

(субъект Российской Федерации, муниципальное образование)

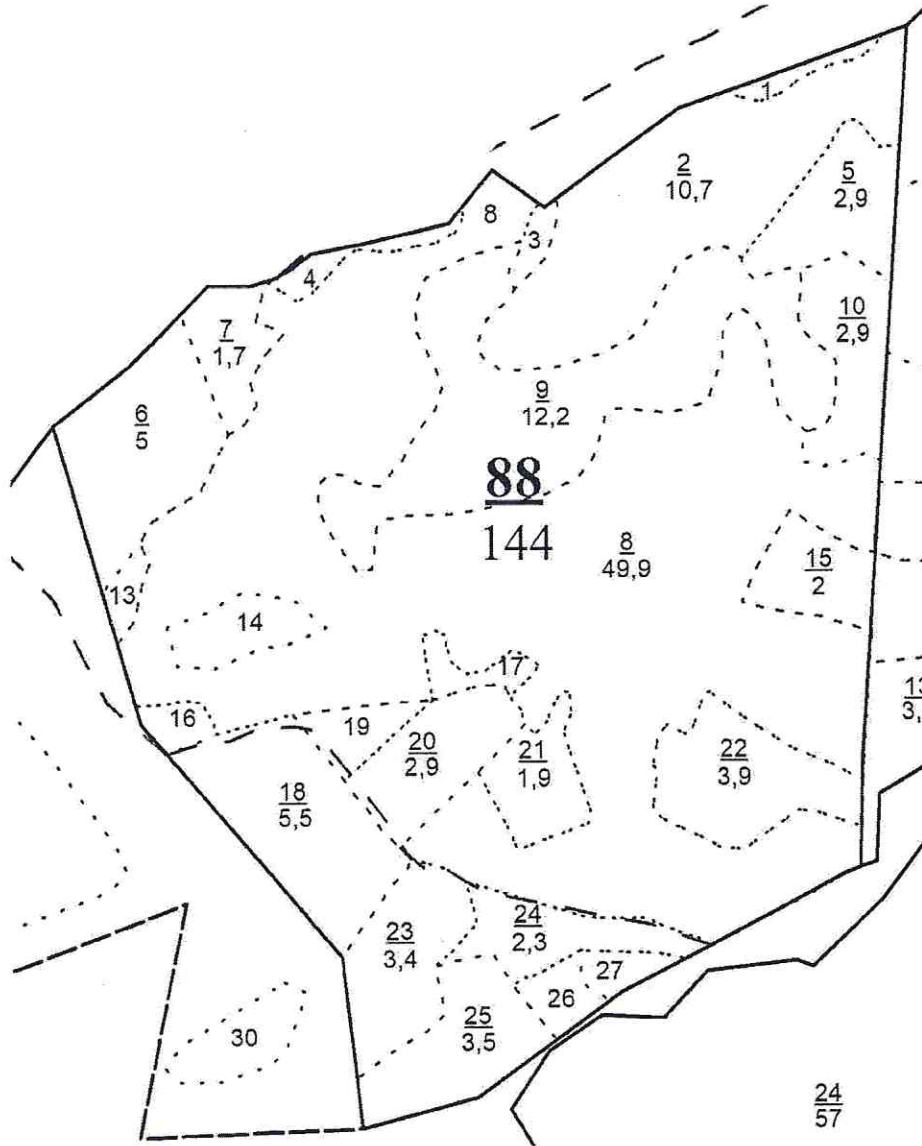
Лесничество **Черкасское**

(название)

Участковое лесничество **Черкасское, квартал 88, выдел 8**

(название)

Собственность - Российской Федерации;



И.о. первого заместителя
министра - начальника
управления лесного хозяйства
Трошин Д.Н.

ФИО

31.08.2022 Подпись

Дата

