

УТВЕРЖДАЮ:
Первый заместитель министра - начальник
управления лесного хозяйства министерства
природных ресурсов и экологии Саратовской
области

Попов В. Г.

«30» Июль 2021г.

Акт
лесопатологического обследования № 001/24

лесных насаждений Ширококарамышского лесничества
Саратовская область (субъект Российской Федерации)

Способ лесопатологического обследования: 1. Визуальный

2. Инструментальный

Место проведения:

Участковое лесничество	Урочище (дача)	Квартал	Выдел	Площадь выдела, га	Лесопатологический выдел	Площадь лесопатологического выдела, га
Невежкинское	-	32с	1	5,0		
Невежкинское	-	32с	2	9,4	1	3,3

Лесопатологическое обследование проведено на общей площади 8,3 га.

Кадастровый номер участка: _____
(для участков, предоставленных в постоянное (бессрочное) пользование, аренду)

Документ о праве пользования: _____
(тип документа о праве пользования, дата, номер, вид разрешенного использования лесов)

2. Визуальное (рекогносцировочное) лесопатологическое обследование
(раздел включается в акт, в случае проведения лесопатологического обследования визуальным способом)

Наземное Дистанционное

1.1. На площади 8,3 га фактическая таксационная характеристика лесного насаждения соответствует (не соответствует) таксационному описанию (нужное подчеркнуть).

Причины несоответствия _____

Ведомость участков с выявленными несоответствиями приведена в приложении 1 к Акту.

1.2. Лесные насаждения с нарушенной и утраченной устойчивостью выявлены на площади 8,3 га.

Участковое лесничество	Урочище (дача)	Квартал	Высел	Площадь (га) насаждений:		Причины ослабления, повреждения
				с нарушенной устойчивостью	с утраченной устойчивостью	
1	2	3	4	5	6	7
Невежкинское	-	32с	1	5,0	-	865
Невежкинское	-	32с	2	3,3	-	865
итого				8,3		

Состояние обследованных лесных насаждений приведено в приложениях 1.1.-1.4 к Акту в зависимости от метода проведения ЛПО.

1.3. В обследованных лесных насаждениях прогнозируется:

Прогноз	Площадь, га
1	2
Ослабление лесных насаждений	8,3
Усыхание лесных насаждений различной степени	-
Развитие очагов вредных организмов	-

1.4. Обнаружено загрязнение лесного участка отходами и выбросами:

промышленными

бытовыми

Вид загрязнения	Размеры загрязнения			Объем, куб.м	Площадь загрязнения, га
	Длина, м	ширина, м	высота, м		
1	2	3	4	5	6

ЗАКЛЮЧЕНИЕ

Оценка текущего санитарного и лесопатологического состояния лесных насаждений, назначенные профилактические мероприятия по защите лесов, заключение о необходимости проведения инструментального ЛПО.

Участковое лесничество	Урочище (дача)	Квартал	Выдел	Площадь, выдела, га	Лесопатологический выдел	Площадь лесопатологического выдела, га	Вид мероприятия	Рекомендуемый срок проведения мероприятий
1	2	3	4	5	6	7	8	9
Невежкинское	-	32с	1	5,0			370	2022г
Невежкинское	-	32с	2	9,3	1	3,3	370	2022г.

Дата проведения обследования: 19.07.2022

Исполнитель работ по проведению лесопатологического обследования:

Фамилия, имя и отчество Попов Константин Евгеньевич

Организация: ГКУ СО «Саратовское областное лесничество»

Должность: главный лесничий

Подпись _____



Телефон 8-84551 33213

Приложение №1

к акту лесопатологического обследования,
утвержденному Приказом Минприроды
России от 09.11.2020 № 910

Ведомость лесных участков с выявленными несоответствиями таксационным описаниям

1	2	3	4	5	6	7	8	9	10	Таксационная характеристика									Заложено	
										11	12	13	14	15	16	17	18	19	20	21
Год проведения лесопатологического обследования	Номер квартала	Номер выдела	Площадь выдела, га	Целевое назначение лесов	Категория защитных лесов	ОЗУ	Источник данных	Номер лесопатологического выдела, га	Площадь лесопатологического выдела, га	состав	порода	возраст, лет	средняя высота, м	средний диаметр, см	тип леса	полнота	бонитет	Запас куб, м/га	количество, шт.	общая площадь, га
2003	32с	1	5,0	Защитные	149	нет	ТО	X	X	4ДН2КЛП1ЯЗ 1ВМ2ОС	Дн	48	11	12	Дост	0,5	3	70	-	-
		2	9,4	Защитные	149	нет	ТО	X	X	4ДН2КЛП1ЯЗ 1ВМ2ОС	Дн	48	11	12	Дост	0,5	3	70	-	-
	32с	2	9,4	Защитные	149	нет	ТО	X	X	5ОС2ДН2КЛП 1КЛХ	Ос	48	12	14	Сдзл	0,6	3	70	-	-
							Ф	1	3,3	5ОС2ДН2КЛП 1КЛХ	Ос	48	12	14	Сдзл	0,6	3	70	-	-

ТО – таксационные описания

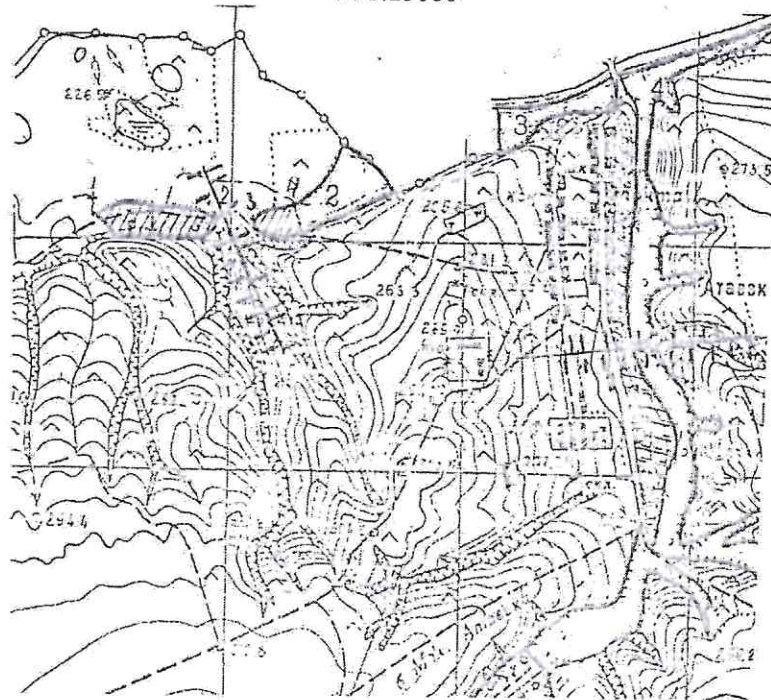
Ф – фактическая характеристика лесного насаждения

Исполнитель работ по проведению лесопатологического обследования:

Фамилия, имя и отчество Попов Константин Евгеньевич Подпись



Абрис участка
Невежинское участковое лесничество, кв.32с, в.1,2 площадь 8,3 га
М 1:25000



Условные обозначения:



- обследованный участок

№ квартала	№ выдела	№ лесопатологического выдела	Размеры ленты (круговой площадки) пересчета				Координаты начала, конца и поворотных точек лент пересчета/центров круговых площадок пересчета
			№ ленты (площадки)	длина, м	ширина, м	радиус, м	
32с	1,2						8,3

Пространственное размещение лесопатологических выделов
(включается в Акт при выделении лесопатологических выделов, для указания пространственного расположения поврежденных и погибших насаждений)

Номера	Координаты		Длина, м
1	51,174525	44,402797	
2	51,174557	44,405253	
3	51,174487	44,490088	
4	51,174319	44,490335	

Исполнитель работ по проведению лесопатологического обследования:

Фамилия, имя и отчество Попов Константин Евгеньевич

Подпись 19.07.2021

Дата составления документа

**Результаты проведения лесопатологического обследования лесных насаждений
за июль 2021 г.**

Субъект Российской Федерации Саратовская область
Участковое лесничество Невезкинское

Лесничество Ширококарамышское
Урочище (лесная дача)

1	2	3	4	5	6	7	8	Таксационная характеристика лесного насаждения								Число деревьев на временной пробной площадке, шт.		Распределение деревьев по категориям состояния, % от запаса												Принципы обследования, поправки		Назначенные мероприятия				
								9	10	11	12	13	14	15	16	17	18	19	20	21	22	23	24	25	26	27	28	29	30	31	32	33	34	35	36	
32с	1	5,0	защитные	149	нет																															4ДН2КЛТ1Я3ВМ2ОС
32с	2	9,4	защитные	149	нет	1	3,3	5ОХ2ДН2КЛТ1КЛХ	Ос	48	12	14	14	Сдлн	0,6	3	70		89	4					5										370	3,3
Итого																																		370	8,3	

Примечание:
Категория защитных лесов _____
149 лесоохранные полосы лесов _____
Причина ослабления, повреждение: _____
865 Устойчивый длительный пожар высокой интенсивности 1-3 летней давности
Назначенные мероприятия (вид) _____
370 Проведение ЛПО инструментальным способом

Исполнитель работ по проведению лесопатологического обследования:
Тихонова Оксана Канатовна Подпись Оксана
Дата составления документа 19.07.2021



Ширококарамышское лесничество
Невежинское участковое лесничество
квартал 32с выдел 1



Ширококарамышское лесничество
Невежинское участковое лесничество
квартал 32с выдел 2

УТВЕРЖДАЮ:
Первый заместитель министра - начальник
управления лесного хозяйства министерства
природных ресурсов и экологии Саратовской
области

Попов В. Г.

«30» Июль 2021г.

Акт
лесопатологического обследования № 002/24

лесных насаждений Ширококарамышского лесничества
Саратовская область (субъект Российской Федерации)

Способ лесопатологического обследования: 1. Визуальный

2. Инструментальный

Место проведения:

Участковое лесничество	Урочище (дача)	Квартал	Выдел	Площадь выдела, га	Лесопатологический выдел	Площадь лесопатологического выдела, га
Гремячинское	-	9с	27	4,2		
Гремячинское	-	9с	28	1,4		
Гремячинское	-	9с	29	3,5		
Гремячинское	-	40	2	16,0	1	2,0
Гремячинское	-	40	6	7,1	1	3,5
Гремячинское	-	40	10	3,6	1	2,0
Гремячинское	-	40	13	1,4	1	0,7
Гремячинское	-	40	15	1,5		

Лесопатологическое обследование проведено на общей площади 18,8 га.

Кадастровый номер участка: _____
(для участков, предоставленных в постоянное (бессрочное) пользование, аренду)

Документ о праве пользования: _____
(тип документа о праве пользования, дата, номер, вид разрешенного использования лесов)

2. Визуальное (рекогносцировочное) лесопатологическое обследование
(раздел включается в акт, в случае проведения лесопатологического обследования визуальным способом)

Наземное Дистанционное

1.1. На площади 18,8 га фактическая таксационная характеристика лесного насаждения соответствует (не соответствует) таксационному описанию (нужное подчеркнуть).

Причины несоответствия : давность лесоустройства

Ведомость участков с выявленными несоответствиями приведена в приложении 1 к Акту.

1.2. Лесные насаждения с нарушенной и утраченной устойчивостью выявлены на площади 18,8 га.

Участковое лесничество	Урочище (дача)	Квартал	Выдел	Площадь (га) насаждений:		Причины ослабления, повреждения
				с нарушенной устойчивостью	с утраченной устойчивостью	
1	2	3	4	5	6	7
Гремячинское	-	9с	27	4,2	-	854
Гремячинское	-	9с	28	1,4	-	854
Гремячинское	-	9с	29	3,5	-	854
Гремячинское	-	40	2	2,0	-	854
Гремячинское	-	40	6	3,5	-	854
Гремячинское	-	40	10	2,0	-	854
Гремячинское	-	40	13	0,7	-	854
Гремячинское	-	40	15	1,5	-	854
Итого				18,8		

Состояние обследованных лесных насаждений приведено в приложениях 1.1.-1.4 к Акту в зависимости от метода проведения ЛПО.

1.3. В обследованных лесных насаждениях прогнозируется:

Прогноз	Площадь, га
1	2
Ослабление лесных насаждений	18,8
Усыхание лесных насаждений различной степени	-
Развитие очагов вредных организмов	-

1.4. Обнаружено загрязнение лесного участка отходами и выбросами:

промышленными

бытовыми

Вид загрязнения	Размеры загрязнения			Объем, куб.м	Площадь загрязнения, га
	Длина, м	ширина, м	высота, м		
1	2	3	4	5	6

ЗАКЛЮЧЕНИЕ

Оценка текущего санитарного и лесопатологического состояния лесных насаждений, назначенные профилактические мероприятия по защите лесов, заключение о необходимости проведения инструментального ЛПО.

Участковое лесничество	Урочище (дача)	Квартал	Выдел	Площадь, выдела, га	Лесопатологический выдел	Площадь лесопатологического выдела, га	Вид мероприятия	Рекомендуемый срок проведения мероприятий
1	2	3	4	5	6	7	8	9
Гремячинское	-	9с	27	4,2			370	2022г
Гремячинское	-	9с	28	1,4			370	2022г.
Гремячинское		9с	29	3,5			370	2022г.
Гремячинское		40	2	16,0	1	2,0	370	2022г.
Гремячинское		40	6	7,1	1	3,5	370	2022г.
Гремячинское		40	10	3,6	1	2,0	370	2022г.
Гремячинское		40	13	1,4	1	0,7	370	2022г.
Гремячинское		40	15	1,5			370	2022г.
						18,8		

Дата проведения обследования: 19.07.2022

Исполнитель работ по проведению лесопатологического обследования:

Фамилия, имя и отчество Попов Константин Евгеньевич

Организация: ГКУ СО «Саратовское областное лесничество»

Должность: главный лесничий

Подпись 

Телефон 8-84551 33213

1995	40	10	3,6	защит- ные	150	нет	ТО	х	х	8днн2лп	Дн	45	14	16	Дпкл	0,7	3	130
							Ф	1	2,0	8днн2лп	Дн	71	14	16	Дпкл	0,7	3	130
1995	40	13	1,4	защит- ные	150	нет	ТО	х	х	10в	В	34	5	8	Дпкл	0,6	5	20
							Ф	1	0,7	10в	В	60	5	8	Дпкл	0,6	5	20
1995	40	15	1,5	защит- ные	150	нет	ТО	х	х	8ос2днн	Ос	50	16	22	Дос.	0,6	3	110
							Ф			8ос2днн	Ос	76	16	22	Дос	0,6	3	110

ТО – таксационные описания

Ф – фактическая характеристика лесного насаждения

Исполнитель работ по проведению лесопатологического обследования:

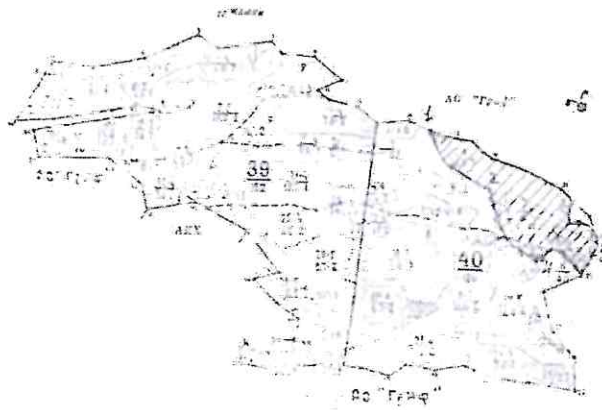
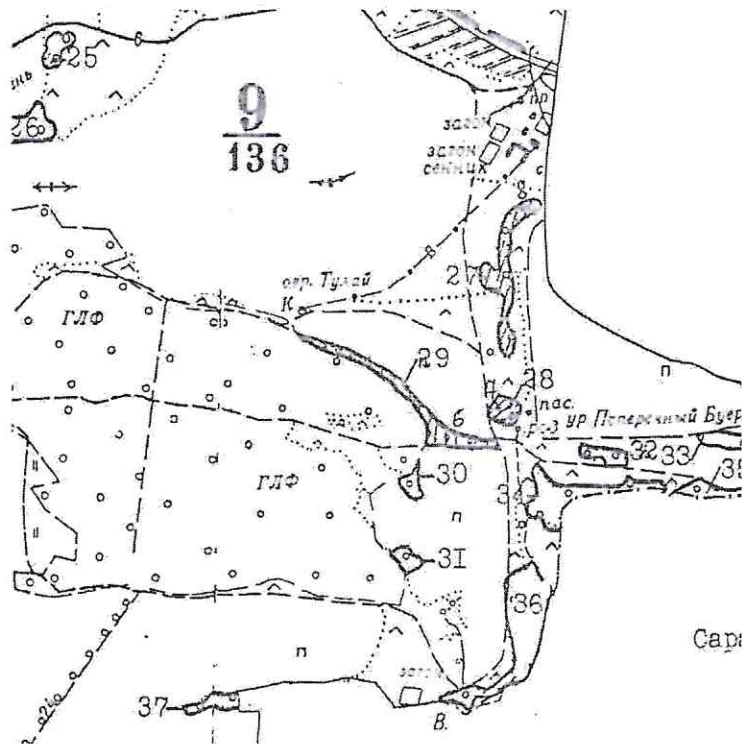
Фамилия, имя и отчество Попов Константин Евгеньевич Подпись



Абрис участка

Гремячинское участковое лесничество, кв.9с, в.27,29,29 кв. 40 в. 2,6,10,13,15
площадь 18,8 га

М 1:25000



Условные обозначения:



- обследованный участок

№ квартала	№ выдела	№ лесопатологического выдела	Размеры ленты (круговой площадки) перече́та					Координаты начала, конца и поворотных точек лент перече́та/центров круговых площадок перече́та.
			№ ленты (площадки)	длина, м	ширина, м	радиус, м	площадь, га	

Пространственное размещение лесопатологических выделов
(включается в Акт при выделении лесопатологических выделов, для указания пространственного расположения поврежденных и погибших насаждений)

Номера	Координаты		Длина, м
1	51,291562	45,181635	
2	51,291041	45,182281	
3	51,290690	45,183214	
4	51,290250	45,183400	
5	51,290183	45,184188	
6	51,290242	45,185734	
7	51,290738	45,187734	
8	51,290409	45,190341	

Исполнитель работ по проведению лесопатологического обследования:

Фамилия, имя и отчество Попов Константин Евгеньевич

Подпись *Попов*

Дата составления документа 19.07.2017

Результаты проведения лесопатологического обследования лесных насаждений за июль 2021 г.

№ п/п	№ участка	№ выдела	Площадь выдела, га	Целевое назначение выдела	Категория зрелых деревьев	ОЗУ	№ выдела по выделному плану	№ участка по выделному плану	Таксационная характеристика лесного насаждения								Число деревьев на выделной площади (по выделному плану)	Распределение деревьев по категориям состояния, % от запаса												Принята обработка, поделенная	Потеря от пожара	Назначенные мероприятия			
									высота	высота	средняя высота, м	средний диаметр, см	тип леса	вредность	тип леса	вредность		запас, куб. м/га	без признаков повреждения	слабо поврежденные		поврежденные		старый подрост		старый подрост		старый подрост					старый подрост		
1	2	3	4	5	6	7	8	9	10	11	12	13	14	15	16	17	18	19	20	21	22	23	24	25	26	27	28	29	30	31	32	33	34	35	36
9с	27	4,2	защитные	142 тыс	нет				Дл	53	12	14	Смел	0,4	3	60		67	5	11	2					10	5				854			370	4,2
9с	28	1,4	защитные	142 тыс	нет				Дл	48	10	12	Дост	0,4	4	50		72	3		8					15	2				854			370	1,4
9с	29	3,5	защитные	142 тыс	нет				Дл	53	10	12	Дост	0,5	4	60		54	5	6	5					21	9				854			370	3,5
40	2	16,0	защитные	150 тыс	нет	1	2,0		Дл	66	15	18	Длел	0,7	3	160		81	10		1					5	3				854			370	2,0
40	6	7,1	защитные	150 тыс	нет	1	3,5		Дл	66	15	12	Длел	0,9	3	210		70	12	9	3					2	4				854			370	3,5
40	10	3,6	защитные	150 тыс	нет	1	2,0		Дл	71	14	16	Длел	0,7	3	130		68	14		8					5	5				854			370	2,0
40	13	1,4	защитные	150 тыс	нет	1	0,7		В	60	5	8	Длел	0,6	5	20		74	5	9							12				854			370	0,7
40	15	1,5	защитные	150 тыс	нет				Ос	76	16	22	Длел	0,6	3	110		78	4	3	5					8	2				854			370	1,5
Итого																																		18,8	

Примечание:
 Категория защитных лесов
 150 лесостепные леса
 142 противопожарные леса

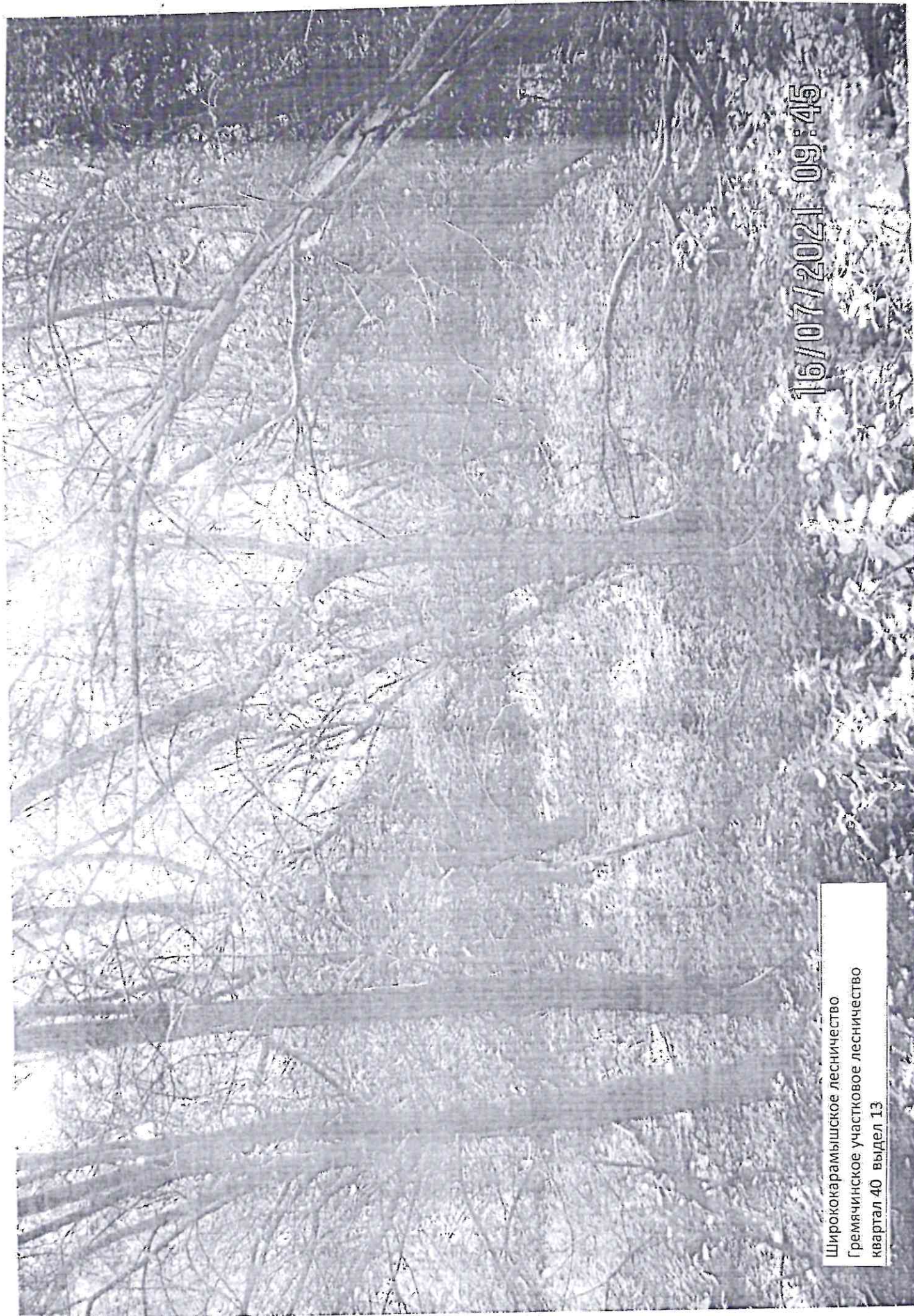
Примечание: обследование, поделенная
 854 Бесследный выделной поделенной 1-3 летняя лиственница
 Назначенные мероприятия (мил)
 370 Поделенная ДНО инвентаризация выдела

Исполнитель работ по проведению лесопатологического обследования
 Попова Константина Евгеньевна
 Дата составления документа 19.07.2022



16/07/2021 09:47

Ширококарамышское лесничество
Гремячинское участковое лесничество
квартал 40 выдел 15



16/07/2021 09:45

Ширококарамышское лесничество
Гремячинское участковое лесничество
квартал 40 выдел 13



16/07/2021 09:47

Ширококарамышское лесничество
Гремлячинское участковое лесничество
квартал 40 выдел 10

16/07/2021 11:16

Ширококарамышское лесничество
Гремячское участковое лесничество
квартал 40 выдел 6



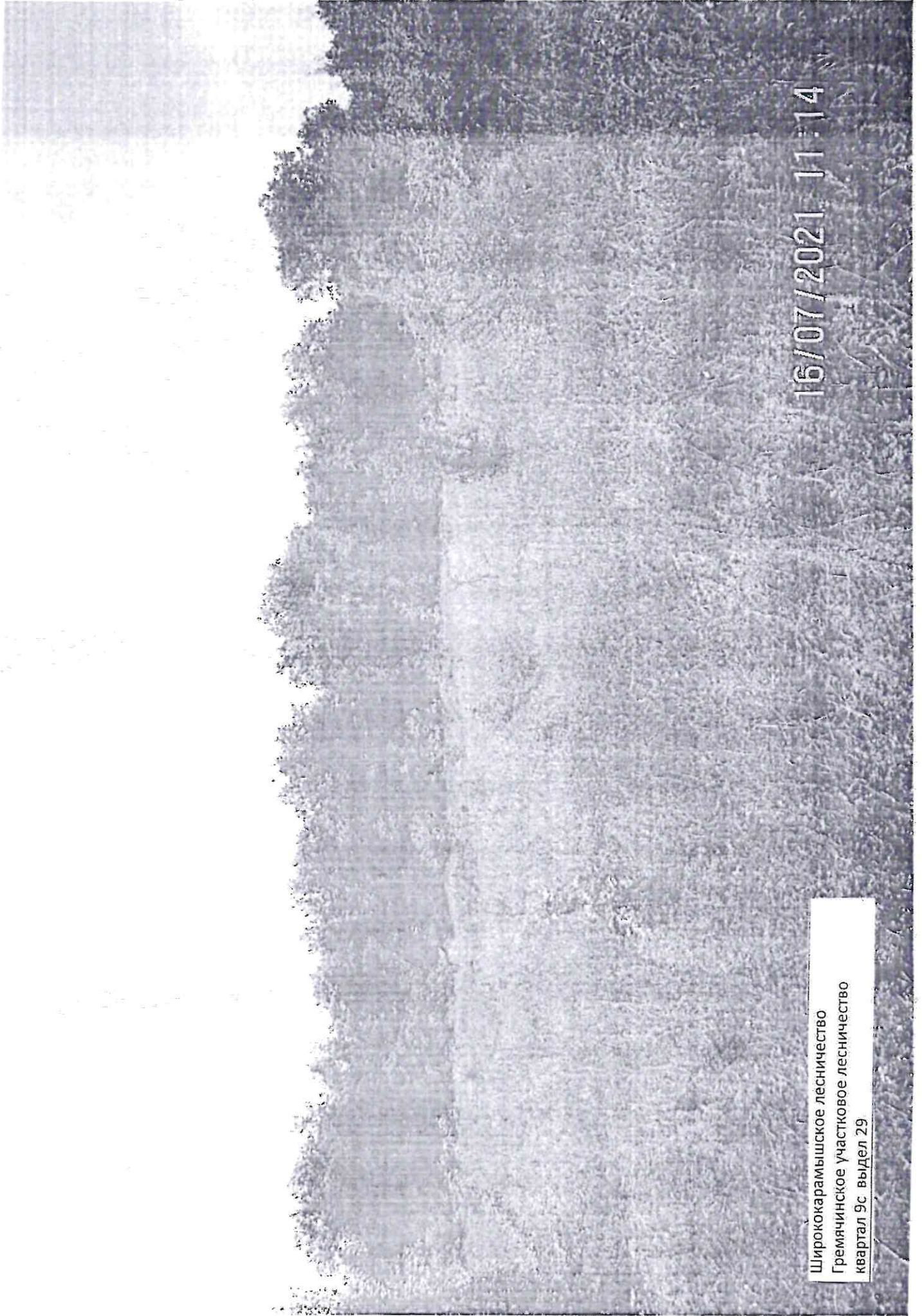


16/07/2021 11:15

Ширококарамышское лесничество
Гремячинское участковое лесничество
квартал 40 выдел 2

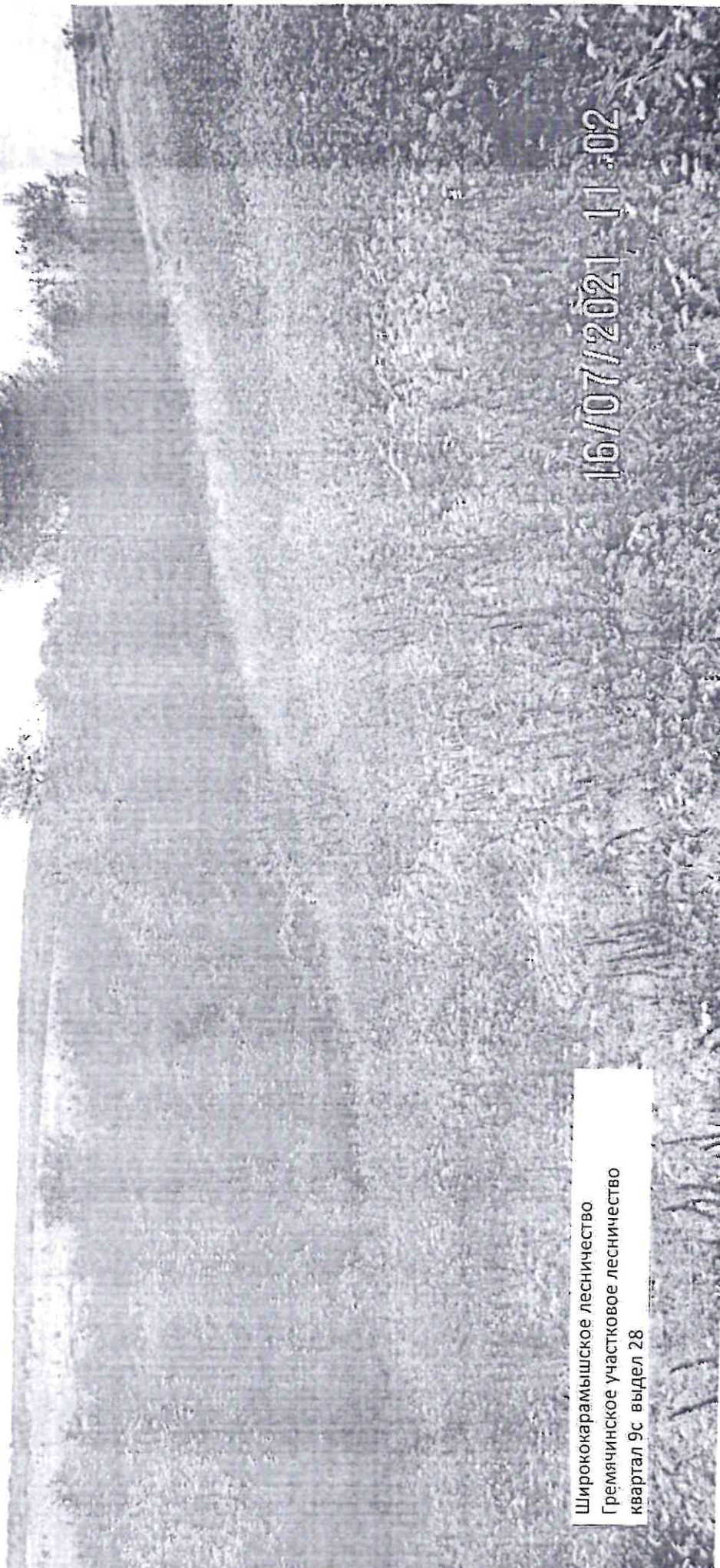
Ширококарамышское лесничество
Гремячинское участковое лесничество
квартал 9с выдел 29

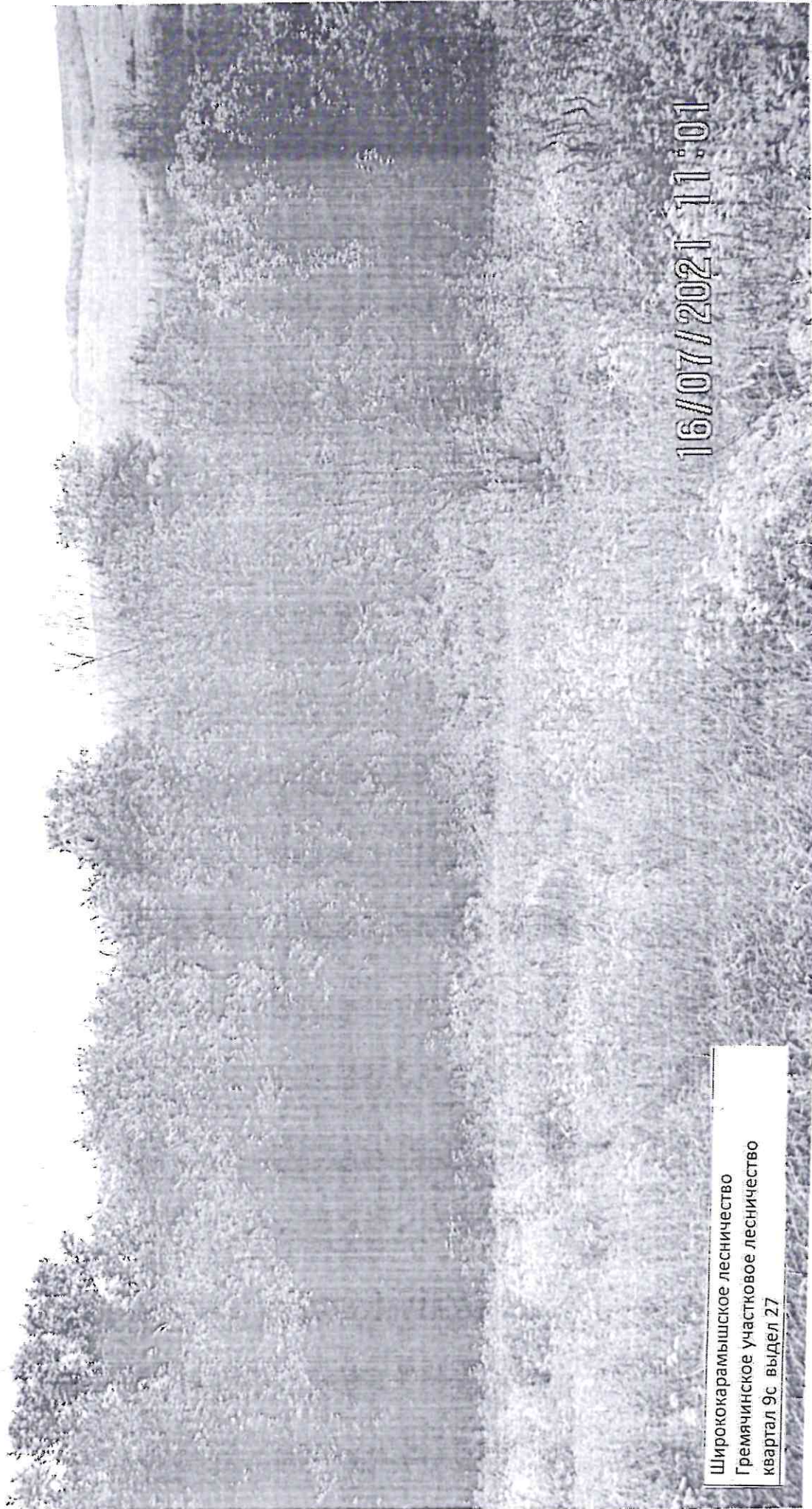
16/07/2021 11:14



Ширококарамышское лесничество
Гремячинское участковое лесничество
квартал 9с выдел 28

16/07/2021 11:02





16/07/2021 11:01

Ширококарамышское лесничество
Гремячинское участковое лесничество
квартал 9с выдел 27