

УТВЕРЖДАЮ

Первый заместитель министра-начальник  
управления лесного хозяйства  
министерства природных ресурсов  
и экологии Саратовской области

Попов В.Г.

« 06 » Ноября 2020 г.

Акт

лесопатологического обследования № 007/24

лесных насаждений Ширококарамышского лесничества (лесопарка)  
Саратовская область (субъект Российской Федерации)

Способ лесопатологического обследования:

1. Визуальный

2. Инструментальный

Место проведения

Участковое лесничество	Урочище (дача)	Квартал (кварталы)	Выдел (выделы)	Площадь, га
Ширококарамышское		16	1	0,8

Лесопатологическое обследование проведено на общей площади 0,8 га

2. Инструментальное обследование лесного участка кв. 16 вид. 1

2.1. Фактическая таксационная характеристика лесного насаждения соответствует (не соответствует)

(нужное подчеркнуть) таксационному описанию. Причины несоответствия:

длительный период после лесоустройства - 26 лет

Ведомость лесных участков с выявленными несоответствиями таксационным описаниям приведена в приложении № 1 к Акту.

2.2. Состояние насаждений: с нарушенной устойчивостью   
с утраченной устойчивостью

причины повреждения:

Устойчивый низовой пожар 4-10 летней давности средней интенсивности (867). Данная причина определена

по следующим признакам: ожог стволов прошлых лет (камбий поврежден <3/4 окр. ствола (328).

ожог стволов прошлых лет (камбий поврежден >3/4 окр. ствола) (329)

В том числе:

заселено (отработано) стволовыми вредителями

Вид вредителя	Порода	Встречаемость (% заселённых деревьев)	Степень заселения лесного насаждения (слабая, средняя, сильная)

Повреждено огнём

Вид пожара	Порода	Состояние корневых лап		Состояние корневой шейки		Подсушивание луба	
		процент повреждённых огнём корней	процент деревьев с данным повреждением	ожог корневой шейки по окружности (1/4; 2/4; 3/4; более 3/4)	процент деревьев с данным повреждением	по окружности (1/4; 2/4; 3/4; более 3/4)	процент деревьев с данным повреждением
Устойчивый низовой пожар 4-10 летней давности средней интенсивности (867)	Дуб нагорный низкоствольный					1/4	
						2/4	
						более 3/4	

Поражено болезнями

Вид болезни	Порода	Встречаемость (% повреждённых деревьев)	Степень поражения лесного насаждения (слабая, средняя, сильная)

2.3. Выборке подлежит 100 % деревьев,

в том числе:

ослабленных \_\_\_\_\_ % (причины назначения) \_\_\_\_\_

сильно ослабленных \_\_\_\_\_ % (причины назначения) \_\_\_\_\_

усыхающих \_\_\_\_\_ % (причины назначения) \_\_\_\_\_

свежего сухостоя \_\_\_\_\_ %,
   
в том числе: свежего ветровала \_\_\_\_\_ %
   
свежего бурелома \_\_\_\_\_ %
   
старого ветровала \_\_\_\_\_ %
   
в том числе: старого бурелома \_\_\_\_\_ %
   
старого сухостоя 100 %
   
аварийных \_\_\_\_\_ %

2.4. Полнота лесного насаждения после уборки деревьев, подлежащих рубке, составит \_\_\_\_\_ 0 .
   
Критическая полнота для данной категории лесных насаждений составляет 0,3 .

### ЗАКЛЮЧЕНИЕ

В квартале 16 выделе 1 площадью 0,8 га, полнота 0,2 состав насаждения 10Днн, СКС 5,0 , полнота после рубки составит 0. Насаждение с утраченной устойчивостью. Назначается сплошная санитарная рубка.

С целью предотвращения негативных процессов или снижения ущерба от их воздействия назначено:

Участковое лесничество	Урочище (дача)	Квартал	Выдел	Площадь выдела, га	Вид мероприятия	Площадь мероприятия, га	Порода	Запас на выдел, куб. м	Крайние сроки проведения
Ширококарамышское		16	1	0,8	СРС	0,8	дуб	57	2022

Ведомость пречета деревьев, назначенных в рубку, и абрис лесного участка прилагаются (приложения 2 и 3 к Акту)

Меры по обеспечению возобновления : В соответствии с приказом Минприроды РФ от 25.03.2019г. № 188

"Об утверждении правил лесовосстановления, состава проекта лесовосстановления, порядка разработки

проекта лесовосстановления и внесения в него изменений"

Мероприятия, необходимые для предупреждения повреждения и поражения смежных насаждений

Своевременное проведение намечаемой рубки.

Вывозка неокоренной древесины в соответствии с Постановлением Правительства РФ № 607 от 20.05.2017 года "О правилах санитарной

безопасности в лесах. Сжигание порубочных остатков в соответствии с Постановлением Правительства РФ № 417 от 30.06.2017г.

"Об утверждении Правил пожарной безопасности в лесах"

Сведения для расчёта степени повреждения:

Год образования старого сухостоя \_\_\_\_\_ в период с 2014 по 2018 год \_\_\_\_\_ ;

Основная причина повреждения древесины \_\_\_\_\_ Устойчивый низовой пожар 4-10 летней давности средней интенсивности (867) \_\_\_\_\_

Дата проведения обследования \_\_\_\_\_ 17.09.2020г. \_\_\_\_\_

Исполнитель работ по проведению лесопатологического обследования:  
директор ГАУ "Лысогорский лесхоз"

ФИО \_\_\_\_\_ Матросов А.Ю. \_\_\_\_\_ Подпись \_\_\_\_\_

Приложение 1  
к акту лесопатологического обследования

**Ведомость лесных участков с выявленными несоответствиями таксационным описаниям**

1	2	3	4	5	6	7	8	9	Таксационная характеристика										Заложено пробных площадей		
									Источник данных	Год проведения лесосурьейства	Номер квартала	Номер выдела	Площадь выдела, га	Целевое назначение лесов	Категория защитных лесов	Номер лесопатологического выдела	Площадь лесопатологического выдела, га	состав	11	12	13
										возраст, лет	средняя высота, м	средний диаметр, см	тип леса	тип условий местопрорастания	полнота	фонитет	запас сыровастуший, (общий) куб. м/га	количество, шт.	общая площадь, га		
ТО	1994	16	1	0,8	Защитные	Лесостепные леса				10	11	12	13	14	15	16	17	18	19	20	21
										Дуб	45	15	24	Дорп	С1_2	0,5	3	110	-	-	-
Ф	2020	16	1	0,8	Защитные	Лесостепные леса				10Днн	Дуб	70	15	24	Дорп	С1_2	0,2	4	0 (71)	1	0,8

Примечание:

ТО - таксационные описания

Ф - фактическая характеристика лесного насаждения

Исполнитель работ по проведению лесопатологического обследования:

ф.И.О. Матросов А.Ю.

Подпись







Ведомость перечета деревьев назначенных в рубку  
ВРЕМЕННАЯ ПРОБНАЯ ПЛОЩАДЬ № 1

Субъект Российской Федерации

Саратовская область

Лесничество Ширококарамыш Участковое лесничество Ширококарамышское

Квартал 16 Выдел 1 Площадь, га 0,8

Площадь очага, га \_\_\_\_\_ Размер пробной площади, га 0,8

Номер очага вредных организмов \_\_\_\_\_  
Таксационная характеристика: \_\_\_\_\_

Тип леса ДОРП Состав 10Дни

Возраст 70 лет Бонитет 4 Полнота 0,2

Запас сырораствующих(общий) 0 (71) куб.м/га Возобновление \_\_\_\_\_

Время и причина ослабления насаждения Устойчивый низовой пожар 4-10 летней давности средней интенсивности (867)

Тип очага: эпизодический, хронический (подчеркнуть)

Фаза развития очага вредных организмов: начальная, нарастания численности, собственно вспышка, кризис (подчеркнуть)


Состояние насаждения, намечаемые мероприятия насаждение погибшее, СКС 5,0  
требуется сплошная санитарная рубка

Примечание: Перечет деревьев на лесотаксационном выделе произведен методом сплошного перечета

Исполнитель работ по проведению лесопатологического обследования:

Дата 17.09.2020

Должность директор  
ГАУ "Лысогорский лесхоз"

Подпись  А.Ю. Матросов  
Ф.И.О.

ВЕДОМОСТЬ ПЕРЕЧЕТА ДЕРЕВЬЕВ

СКС 5,0

Лесная порода

Дуб нагорный низкоствольный

Ступени толщины, см	Количество деревьев по категориям состояния, шт.															Всего деревьев по ступеням толщины		
	I	II	III	IV		V		VI			ветровал, бурелом			аварийные деревья			шт.	в т.ч. подлежат рубке, %
				НЗ	З	НЗ	З	НЗ	З	О	НЗ	З	О	НЗ	З	О		
8																		
12								6										
16								16									6	100
20								16									16	100
24								27									16	100
28								17									27	100
32								17									17	100
36								10									17	100
40								3									10	100
44								2									3	100
																	2	100
Итого, шт.	0	0						114										
Итого, м³								57									114	100,0
Итого, %	0,0	0,0						100,0									100	100,0

Примечание: НЗ - незаселенные, З- заселенные, О - отработанные вредителями

Дата 22.10.2020

Должность директор  
ГАУ "Лысогорский лесхоз"

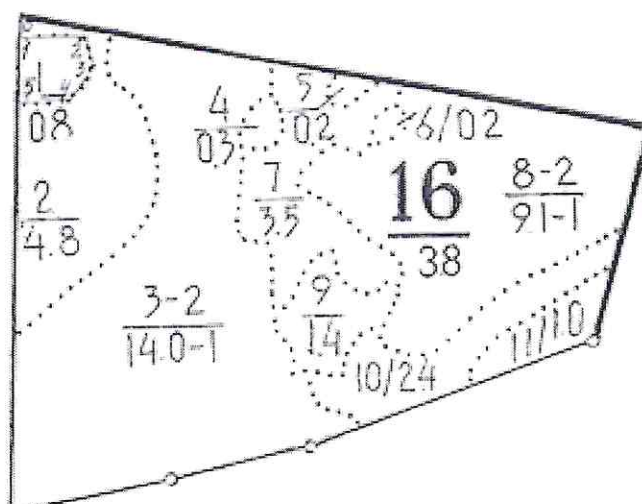
Подпись



А.Ю. Матросов  
ФИО

Абрис участка

Ширококарамышского лесничества, Ширококарамышского участкового лесничества,  
квартал 16 выдел 1, площадью 0,8 га



№ выдела	Ленты (круговой площадки) перечета				
	№ ленты (площадки)	длина, м	ширина, м	радиус, м	площадь, га
1	Сплошной перече́т				0,8

Номера точек	Координаты		Румбы	Длина, м
	Широта°	Долгота°		
0-1	51° 21.698	44° 52.135	ЮЗ:21°	30
1-2	51° 21.679	44° 52.134	ЮВ:87°	85
2-3	51° 21.673	44° 52.205	ЮВ:15°	40
3-4	51° 21.654	44° 52.219	ЮЗ:35°	55
4-5	51° 21.626	44° 52.206	ЮЗ:87°	65
5-1	51° 21.622	44° 52.137	СВ:1°	85



М 1:10000

Условные обозначения:

\_\_\_\_\_ граница выдела

\_\_\_\_\_ граница ленты (площадки)

обследуемый участок

Исполнитель работ по проведению лесопатологического обследования:

Директор ГАУ «Лысогорский лесхоз»

Ф.И.О. Магросов А.Ю. Подпись

Дата составления документа 22.10.2020 Телефон 88455133213

# ВЫПИСКА ИЗ ГОСУДАРСТВЕННОГО ЛЕСНОГО РЕЕСТРА

на «16» октября 2020 г.

Орган государственной власти, осуществляющий ведение государственного лесного реестра на территории Саратовской области: **министерство природных ресурсов и экологии Саратовской области в лице первого заместителя министра - начальника управления лесного хозяйства Попова В.Г.**

Правообладатель земель лесного фонда на территории Саратовской области: **министерство природных ресурсов и экологии Саратовской области** (согласно п. 11 Положения о министерстве природных ресурсов и экологии Саратовской области, утвержденного постановлением Правительства Саратовской области от 08 октября 2013 г. № 537-П «Вопросы министерства природных ресурсов и экологии Саратовской области» и п.п. 2 п.1 ст. 83 Лесного кодекса РФ)

**Заявитель: Министерство природных ресурсов и экологии Саратовской области** (во исполнении пункта 1.7 протокола совещания Департамента лесного хозяйства по Приволжскому федеральному округу, ФБУ «Рослесозащита» №01-05/3678 от 27.12.2016)

## Информация по запрашиваемому лесному участку:

Собственность: Российской Федерации

Категория земель: земли лесного фонда

### ХАРАКТЕРИСТИКА ЛЕСНОГО УЧАСТКА

Адрес (местоположение) лесного участка: Лысогорский район

Лесничество	Ширококарамышское
Участковое лесничество	Ширококарамышское
Общая площадь, га	0,8
Категория лесов	Защитные
Категория защитности лесов	Ценные леса: лесостепные леса
Возможный вид использования	Заготовка древесины

Таксационная характеристика лесного участка:

№ квартала	№ выдела	Площадь, га	Состав	Возраст	Высота	Диаметр	Бонитет	Тип леса	ТУМ	Полнота	Запас, м3/га
по материалам лесоустройства 1995 г.											
16	1	0,8	5Днн5Ос	45	15	24	3	дорл	С1 2	0,5	110
по акту натурного обследования 2020 г.											
16	1	0,8	10Днн	70	16	24	4	дорл	С1 2		71*
Итого		0,8									

Наименование, местонахождение юридического лица /ФИО физического лица/ - **лесопользователя (арендатора) /договор аренды лесного участка отсутствует**

(договор аренды лесного участка, постоянное (бессрочное) пользование лесным участком, договор безвозмездного срочного пользования лесным участком, реквизиты договора, срок пользования)

Особые отметки: сухостой 71 м3/га.

Приложение к акту лесопатологического обследования № 007/24 (инструментальный способ).

Первый заместитель министра -  
начальник управления лесного  
хозяйства

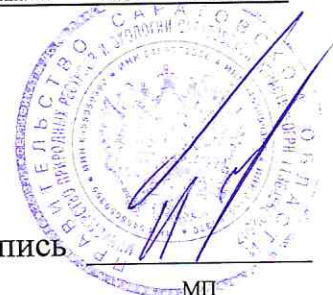
**Попов В.Г.**

ФИО

16.10.2020 Подпись

Дата

МП



# Карта-схема расположения и границы лесного участка

**Саратовская область**

(субъект Российской Федерации, муниципальное образование)

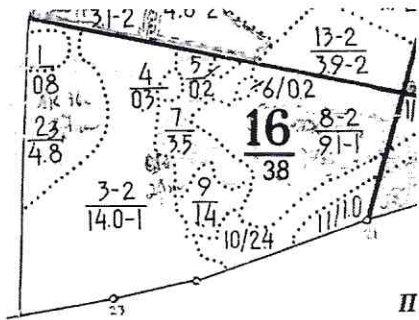
Лесничество (лесопарк) **Ширококарамышское**

(название)

Участковое лесничество **Ширококарамышское**, квартал 16

(название)

Собственность - Российской Федерации;



Первый заместитель министра-  
начальник управления лесного  
хозяйства

**Попов В.Г.**

ФИО

*16.10.2020*

Подпись

Дата



УТВЕРЖДАЮ

Первый заместитель министра-начальник  
управления лесного хозяйства  
министерства природных ресурсов  
и экологии Саратовской области

Попов В.Г.

« 06 » ноября 2020 г.

Акт

лесопатологического обследования № 008/24

лесных насаждений Ширококарамышского лесничества (лесопарка)  
Саратовская область (субъект Российской Федерации)

Способ лесопатологического обследования:

1. Визуальный

2. Инструментальный

Место проведения

Участковое лесничество	Урочище (дача)	Квартал (кварталы)	Выдел (выделы)	Площадь, га
Ширококарамышское		16	9	1,4

Лесопатологическое обследование проведено на общей площади 1,4 га



## 2. Инструментальное обследование лесного участка кв. 16 вид. 9

2.1. Фактическая таксационная характеристика лесного насаждения соответствует (не соответствует)

(нужное подчеркнуть) таксационному описанию. Причины несоответствия:

длительный период после лесоустройства - 26 лет

Ведомость лесных участков с выявленными несоответствиями таксационным описаниям приведена в приложении № 1 к Акту.

2.2. Состояние насаждений: с нарушенной устойчивостью

с утраченной устойчивостью

причины повреждения:

Устойчивый низовой пожар 4-10 летней давности средней интенсивности (867). Данная причина определена

по следующим признакам: ожог стволов прошлых лет (камбий поврежден <3/4 окр. ствола (328).

ожог стволов прошлых лет (камбий поврежден >3/4 окр. ствола) (329)

В том числе:

заселено (отработано) стволовыми вредителями

Вид вредителя	Порода	Встречаемость (% заселённых деревьев)	Степень заселения лесного насаждения (слабая, средняя, сильная)

Повреждено огнём

Вид пожара	Порода	Состояние корневых лап		Состояние корневой шейки		Подсушивание луба	
		процент повреждённых корней	процент деревьев с данным повреждением	ожог корневой шейки по окружности (1/4; 2/4; 3/4; более 3/4)	процент деревьев с данным повреждением	по окружности (1/4; 2/4; 3/4; более 3/4)	процент деревьев с данным повреждением
Устойчивый низовой пожар 4-10 летней давности средней интенсивности (867)	Дуб нагорный низкоствольный					1/4	
						2/4	
						более 3/4	

Поражено болезнями

Вид болезни	Порода	Встречаемость (% повреждённых деревьев)	Степень поражения лесного насаждения (слабая, средняя, сильная)

2.3. Выборке подлежит 81,9 % деревьев,

в том числе:

ослабленных \_\_\_\_\_ % (причины назначения) \_\_\_\_\_  
 сильно ослабленных \_\_\_\_\_ % (причины назначения) \_\_\_\_\_  
 усыхающих \_\_\_\_\_ % (причины назначения) \_\_\_\_\_

свежего сухостоя	_____	%,
в том числе: свежего ветровала	_____	%
свежего бурелома	_____	%
старого ветровала	_____	%
в том числе: старого бурелома	_____	%
старого сухостоя	81,9	%
аварийных	_____	%

2.4. Полнота лесного насаждения после уборки деревьев, подлежащих рубке, составит \_\_\_\_\_ 0 \_\_\_\_\_.  
Критическая полнота для данной категории лесных насаждений составляет 0,3.

### ЗАКЛЮЧЕНИЕ

В квартале 16 выделе 9 площадью 1,4 га, полнота 0,2 состав насаждения 10Днн, СКС 4,5, полнота после рубки составит 0. Насаждение с утраченной устойчивостью. Назначается сплошная санитарная рубка.

С целью предотвращения негативных процессов или снижения ущерба от их воздействия назначено:

Участковое лесничество	Урочище (дача)	Квартал	Выдел	Площадь выдела, га	Вид мероприятия	Площадь мероприятия, га	Порода	Запас на выдел, куб. м	Крайние сроки проведения
Ширококарамышское		16	9	1,4	СРС	1,4	дуб	63	2022

Ведомость пречета деревьев, назначенных в рубку, и абрис лесного участка прилагаются (приложения 2 и 3 к Акту)

Меры по обеспечению возобновления: В соответствии с приказом Минприроды РФ от 25.03.2019г. № 188

"Об утверждении правил лесовосстановления, состава проекта лесовосстановления, порядка разработки проекта лесовосстановления и внесения в него изменений"

Мероприятия, необходимые для предупреждения повреждения и поражения смежных насаждений

Своевременное проведение намечаемой рубки.

Вывозка нескоренной древесины в соответствии с Постановлением Правительства РФ № 607 от 20.05.2017 года "О правилах санитарной

безопасности в лесах. Сжигание порубочных остатков в соответствии с Постановлением Правительства РФ № 417 от 30.06.2017г.

"Об утверждении Правил пожарной безопасности в лесах"


Сведения для расчёта степени повреждения:

Год образования старого сухостоя \_\_\_\_\_ в период с 2014 по 2018 год \_\_\_\_\_;

Основная причина повреждения древесины Устойчивый низовой пожар 4-10 летней давности средней интенсивности (867)

Дата проведения обследования 17.09.2020г.

Исполнитель работ по проведению лесопатологического обследования:  
директор ГАУ "Лысогорский лесхоз"

ФИО Матросов А.Ю. Подпись 









Ведомость перечета деревьев назначенных в рубку  
ВРЕМЕННАЯ ПРОБНАЯ ПЛОЩАДЬ № 1

Субъект Российской Федерации

Саратовская область

Лесничество Ширококарамыш Участковое лесничество Ширококарамышское

Квартал 16 Выдел 9 Площадь, га 1,4

Площадь очага, га \_\_\_\_\_ Размер пробной площади, га 1,4

Номер очага вредных организмов \_\_\_\_\_

Таксационная характеристика: \_\_\_\_\_

Тип леса ДОРП Состав 10Днн

Возраст 75 лет Бонитет 4 Полнота 0,2

Запас сырораствующий(общий) 8 (45) куб.м/га Возобновление \_\_\_\_\_

Время и причина ослабления насаждения Устойчивый низовой пожар 4-10 летней давности средней интенсивности (867)

Тип очага: эпизодический, хронический (подчеркнуть)

Фаза развития очага вредных организмов: начальная, нарастания численности, собственно вспышка, кризис (подчеркнуть)

Состояние насаждения, намечаемые мероприятия насаждение усыхающее, СКС 4,5  
требуется сплошная санитарная рубка

Примечание: Перечет деревьев на лесотаксационном выделе произведен методом сплошного перечета

Исполнитель работ по проведению лесопатологического обследования:

Дата 17.09.2020

Должность директор

ГАОУ "Лысогорский лесхоз"

Подпись \_\_\_\_\_ А.Ю. Матросов

ф.и.о.

ВЕДОМОСТЬ ПЕРЕЧЕТА ДЕРЕВЬЕВ

СКС 4,5

Лесная порода

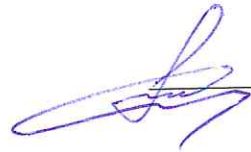
Дуб нагорный низкоствольный

Ступени толщины, см	Количество деревьев по категориям состояния, шт.															Всего деревьев по ступеням толщины			
	I	II	III	IV		V		VI			ветровал, бурелом			аварийные деревья			шт.	в т.ч. подлежат рубке, %	
				НЗ	З	НЗ	З	НЗ	З	О	НЗ	З	О	НЗ	З	О			
8										2								2	100
12										11								11	100
16										19								19	100
20		3								16								19	84
24		7								28								35	80
28		9								19								28	68
32		4								9								13	69
36										5								5	100
40										3								3	100
44										2								2	100
48										1								1	100
52										1								1	100
Итого, шт	0	23								116								139	83,5
Итого, м³		11,5								52								63,5	81,9
Итого, %	0,0	18,1								81,9								100	81,9

Примечание: НЗ - незаселенные, З - заселенные, О - отработанные вредителями

Дата 22.10.2020

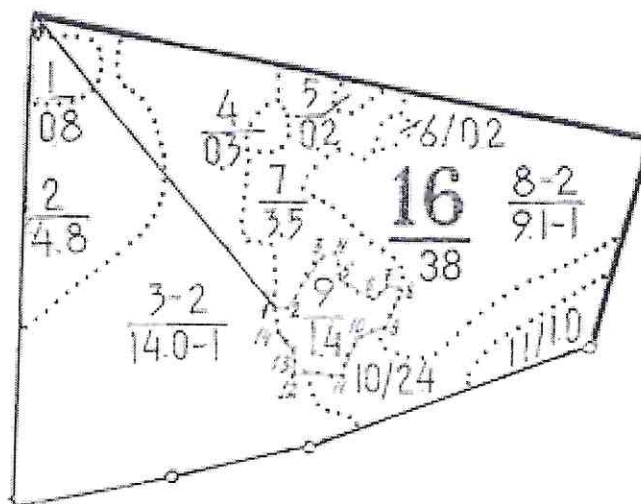
Должность директор Подпись  
ГАОУ "Лысогорский лесхоз"



А.Ю. Матросов  
ФИО

Абрис участка

Ширококарамышского лесничества, Ширококарамышского участкового лесничества, квартал 16 выдел 9, площадью 1,4 га



№ выдела	Ленты (круговой площадки) перечета				
	№ ленты (площадки)	длина, м	ширина, м	радиус, м	площадь, га
9	Сплошной перече́т				1,4

Номера точек	Координаты		Румбы	Длина, м	Номера точек	Координаты		Румбы	Длина, м
	Широта°	Долгота°				Широта°	Долгота°		
0-1	51 21.698	44 52.135	ЮВ:40°	490	8-9	51 21.481	44 52.570	ЮЗ:25°	60
1-2	51 21.471	44 52.367	ЮВ:88°	15	9-10	51 21.463	44 52.547	ЮЗ:73°	40
2-3	51 21.461	44 52.418	СВ:33°	80	10-11	51 21.459	44 52.512	ЮЗ:20°	50
3-4	51 21.508	44 52.418	СВ:78°	20	11-12	51 21.419	44 52.486	СЗ:89°	70
4-5	51 21.508	44 52.454	ЮВ:9°	35	12-13	51 21.419	44 52.434	СВ:2°	35
5-6	51 21.495	44 52.461	ЮВ:58°	50	13-14	51 21.435	44 52.418	СЗ:38°	30
6-7	51 21.485	44 52.525	СВ:49°	30	14-1	51 21.434	44 52.394	СЗ:8°	30
7-8	51 21.502	44 52.535	ЮВ:78°	20					

М 1:10000

Условные обозначения:

\_\_\_\_\_ граница выдела

граница ленты (площадки)

обследуемый участок

Исполнитель работ по проведению лесопатологического обследования:

Директор ГАУ «Лысогорский лесхоз»

Ф.И.О. Матросов А.Ю. Подпись



Дата составления документа 22.10.2020 Телефон 88455133213



# ВЫПИСКА ИЗ ГОСУДАРСТВЕННОГО ЛЕСНОГО РЕЕСТРА

на «16» октября 2020 г.

Орган государственной власти, осуществляющий ведение государственного лесного реестра на территории Саратовской области: **министерство природных ресурсов и экологии Саратовской области в лице первого заместителя министра - начальника управления лесного хозяйства Попова В.Г.**

Правообладатель земель лесного фонда на территории Саратовской области: **министерство природных ресурсов и экологии Саратовской области** (согласно п. 11 Положения о министерстве природных ресурсов и экологии Саратовской области, утвержденного постановлением Правительства Саратовской области от 08 октября 2013 г. № 537-П «Вопросы министерства природных ресурсов и экологии Саратовской области» и п.п. 2 п.1 ст. 83 Лесного кодекса РФ)

**Заявитель: Министерство природных ресурсов и экологии Саратовской области** (во исполнении пункта 1.7 протокола совещания Департамента лесного хозяйства по Приволжскому федеральному округу, ФБУ «Рослесозащита» №01-05/3678 от 27.12.2016)

## Информация по запрашиваемому лесному участку:

Собственность: Российской Федерации

Категория земель: земли лесного фонда

### ХАРАКТЕРИСТИКА ЛЕСНОГО УЧАСТКА

Адрес (местоположение) лесного участка: Лысогорский район

Лесничество	Ширококарамышское
Участковое лесничество	Ширококарамышское
Общая площадь, га	1,4
Категория лесов	Защитные
Категория защитности лесов	Ценные леса: лесостепные леса
Возможный вид использования	Заготовка древесины

Таксационная характеристика лесного участка:

№ квартала	№ выдела	Площадь, га	Состав	Возраст	Высота	Диаметр	Бонитет	Тип леса	ТУМ	Полнота	Запас, м3/га
по материалам лесоустройства 1995 г.											
16	9	1,4	6Днн4Ос+Б	50	16	20	3	дорл	С1 2	0,7	160
по акту натурного обследования 2020 г.											
16	9	1,4	10Днн	75	16	24	4	дорл	С1 2		45
Итого		1,4									

Наименование, местонахождение юридического лица /ФИО физического лица/ - **лесопользователя (арендатора) /договор аренды лесного участка отсутствует**

(договор аренды лесного участка, постоянное (бессрочное) пользование лесным участком, договор безвозмездного срочного пользования лесным участком, реквизиты договора, срок пользования)

Особые отметки: сухостой 37 м3/га.

Приложение к акту лесопатологического обследования № 008/24 (инструментальный способ).

Первый заместитель министра -  
начальник управления лесного  
хозяйства

**Попов В.Г.**

ФИО

16.10.2020 Подпись

Дата



МП

**Карта-схема расположения и границы лесного участка**

**Саратовская область**

(субъект Российской Федерации, муниципальное образование)

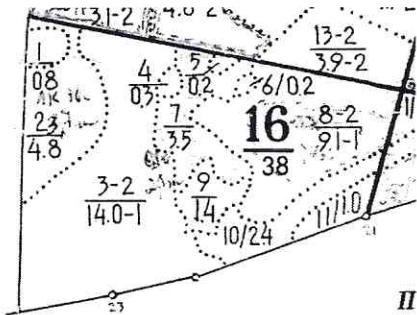
Лесничество (лесопарк) **Ширококарамышское**

(название)

Участковое лесничество **Ширококарамышское, квартал 16**

(название)

Собственность - Российской Федерации;



Первый заместитель министра-  
начальник управления лесного  
хозяйства

**Попов В.Г.**

ФИО

*16.10.2020* Подпись

Дата



МП

УТВЕРЖДАЮ  
Первый заместитель министра-начальник  
управления лесного хозяйства  
министерства природных ресурсов  
и экологии Саратовской области

Попов В.Г.

« 06 » ноября 2020 г.

Акт  
лесопатологического обследования № 009/24  
лесных насаждений Ширококарамышского лесничества (лесопарка)  
Саратовская область (субъект Российской Федерации)

Способ лесопатологического обследования:

1. Визуальный

2. Инструментальный

Место проведения

Участковое лесничество	Урочище (дача)	Квартал (кварталы)	Выдел (выделы)	Площадь, га
Ширококарамышское		26	2	1,6

Лесопатологическое обследование проведено на общей площади \_\_\_\_\_ 1,6 \_\_\_\_\_ га



2. Инструментальное обследование лесного участка кв. 26 вид. 2

2.1. Фактическая таксационная характеристика лесного насаждения соответствует (не соответствует)

(нужное подчеркнуть) таксационному описанию. Причины несоответствия:

длительный период после лесоустройства - 25 лет

Ведомость лесных участков с выявленными несоответствиями таксационным описаниям приведена в приложении № 1 к Акту.

2.2. Состояние насаждений: с нарушенной устойчивостью   
с утраченной устойчивостью

причины повреждения:

Устойчивый низовой пожар 4-10 летней давности средней интенсивности (867). Данная причина определена

по следующим признакам: ожог стволов прошлых лет (камбий поврежден <3/4 окр. ствола (328).

ожог стволов прошлых лет (камбий поврежден >3/4 окр. ствола) (329)

В том числе:

заселено (отработано) стволовыми вредителями

Вид вредителя	Порода	Встречаемость (% заселённых деревьев)	Степень заселения лесного насаждения (слабая, средняя, сильная)

Повреждено огнём

Вид пожара	Порода	Состояние корневых лап		Состояние корневой шейки		Подсушивание луба	
		процент повреждённых огнём корней	процент деревьев с данным повреждением	ожог корневой шейки по окружности (1/4; 2/4; 3/4; более 3/4)	процент деревьев с данным повреждением	по окружности (1/4; 2/4; 3/4; более 3/4)	процент деревьев с данным повреждением
Устойчивый низовой пожар 4-10 летней давности средней интенсивности (867)	Дуб нагорный низкоствольный					1/4	
						2/4	
						более 3/4	

Поражено болезнями

Вид болезни	Порода	Встречаемость (% повреждённых деревьев)	Степень поражения лесного насаждения (слабая, средняя, сильная)

2.3. Выборке подлежит 65,4 % деревьев,

в том числе:

ослабленных \_\_\_\_\_ % (причины назначения) \_\_\_\_\_  
 сильно ослабленных \_\_\_\_\_ % (причины назначения) \_\_\_\_\_  
 усыхающих \_\_\_\_\_ % (причины назначения) \_\_\_\_\_

свежего сухостоя	_____	%
в том числе: свежего ветровала	_____	%
свежего бурелома	_____	%
старого ветровала	_____	%
в том числе: старого бурелома	_____	%
старого сухостоя	65,4	%
аварийных	_____	%

2.4. Полнота лесного насаждения после уборки деревьев, подлежащих рубке, составит \_\_\_\_\_, 0,1 .  
 Критическая полнота для данной категории лесных насаждений составляет \_\_\_\_\_, 0,3 .

### ЗАКЛЮЧЕНИЕ

В квартале 26 выделе 2 площадью 1,6 га, полнота 0,2 состав насаждения 10Днн, СКС 3,96 , полнота после рубки составит 0,1. Насаждение с утраченной устойчивостью. Назначается сплошная санитарная рубка.  
 С целью предотвращения негативных процессов или снижения ущерба от их воздействия назначено:

Участковое лесничество	Урочище (дача)	Квартал	Выдел	Площадь выдела, га	Вид мероприятия	Площадь мероприятия, га	Порода	Запас на выдел, куб. м	Крайние сроки проведения
Ширококарамышское		26	2	1,6	СРС	1,6	дуб	51	2022

Ведомость пречета деревьев, назначенных в рубку, и абрис лесного участка прилагаются (приложения 2 и 3 к Акту)

Меры по обеспечению возобновления : \_\_\_\_\_ В соответствии с приказом Минприроды РФ от 25.03.2019г. № 188  
 "Об утверждении правил лесовосстановления, состава проекта лесовосстановления, порядка разработки проекта лесовосстановления и внесения в него изменений"

Мероприятия, необходимые для предупреждения повреждения и поражения смежных насаждений  
 Своевременное проведение намечаемой рубки.  
 Вывозка неокоренной древесины в соответствии с Постановлением Правительства РФ № 607 от 20.05.2017 года "О правилах санитарной безопасности в лесах. Сжигание порубочных остатков в соответствии с Постановлением Правительства РФ № 417 от 30.06.2017г.  
 "Об утверждении Правил пожарной безопасности в лесах"

Сведения для расчёта степени повреждения:

Год образования старого сухостоя \_\_\_\_\_ в период с 2014 по 2018 год ;

Основная причина повреждения древесины \_\_\_\_\_ Устойчивый низовой пожар 4-10 летней давности средней интенсивности (867)

Дата проведения обследования \_\_\_\_\_ 18.09.2020г.

Исполнитель работ по проведению лесопатологического обследования:  
 директор ГАУ "Лысогорский лесхоз"

ФИО \_\_\_\_\_ Матросов А.Ю. Подпись \_\_\_\_\_







Ведомость перечета деревьев назначенных в рубку  
ВРЕМЕННАЯ ПРОБНАЯ ПЛОЩАДЬ № 1

Субъект Российской Федерации

Саратовская область

Лесничество

Ширококарамыш

Участковое лесничество

Ширококарамышское

Квартал

26

Выдел

2

Площадь, га

1,6

Площадь очага, га

Размер пробной площади, га

1,6

Номер очага вредных организмов

Таксационная характеристика:

Тип леса

ДОРП

Состав

10Дни

Возраст

65

лет

Бонитет

4

Полнота

0,2

Запас сырорастиший(общий)

11 (32)

куб.м/га

Возобновление

Время и причина ослабления насаждения

Устойчивый низовой пожар 4-10 летней давности средней интенсивности (867)

Тип очага: эпизодический, хронический (подчеркнуть)

Фаза развития очага вредных организмов: начальная, нарастания численности, собственно вспышка, кризис (подчеркнуть)

Состояние насаждения, намечаемые мероприятия

требуется сплошная санитарная рубка

насаждение усыхающее, СКС 3,96

Примечание: Перечет деревьев на лесотаксационном выделе произведен методом сплошного перечета

Исполнитель работ по проведению лесопатологического обследования:

Дата

18.09.2020г.

Должность

директор

Подпись

А.Ю. Матросов

ГАУ "Лысогорский лесхоз"

Ф.И.О.

ВЕДОМОСТЬ ПЕРЕЧЕТА ДЕРЕВЬЕВ

Лесная порода

Дуб нагорный низкоствольный

СКС 3,96

Количество деревьев по категориям состояния, шт.

Всего деревьев по ступеням толщины

Ступени толщины, см	Количество деревьев по категориям состояния, шт.												Всего деревьев по ступеням толщины					
	I	II	III	IV		V		VI			ветровал, бурелом			аварийные деревья			шт.	в т.ч. подлежат рубке, %
				НЗ	З	НЗ	З	НЗ	З	О	НЗ	З	О	НЗ	З	О		
								1									1	100
8								4									4	100
12								6									6	100
16								10									14	71
20		4						5									10	50
24		5						2									9	22
28		7						2									8	63
32		3						5									9	78
36		2						7									5	20
40		4						1									9	89
44		1						8										
48								1									1	100
52								1									76	65,8
Итого, шт.	0	26						50									52	65,4
Итого, м³		18						34									100	65,4
Итого, %	0,0	34,6						65,4										

Примечание: НЗ - незаселенные, З - заселенные, О - отработанные вредителями

Дата 22.10.2020г.

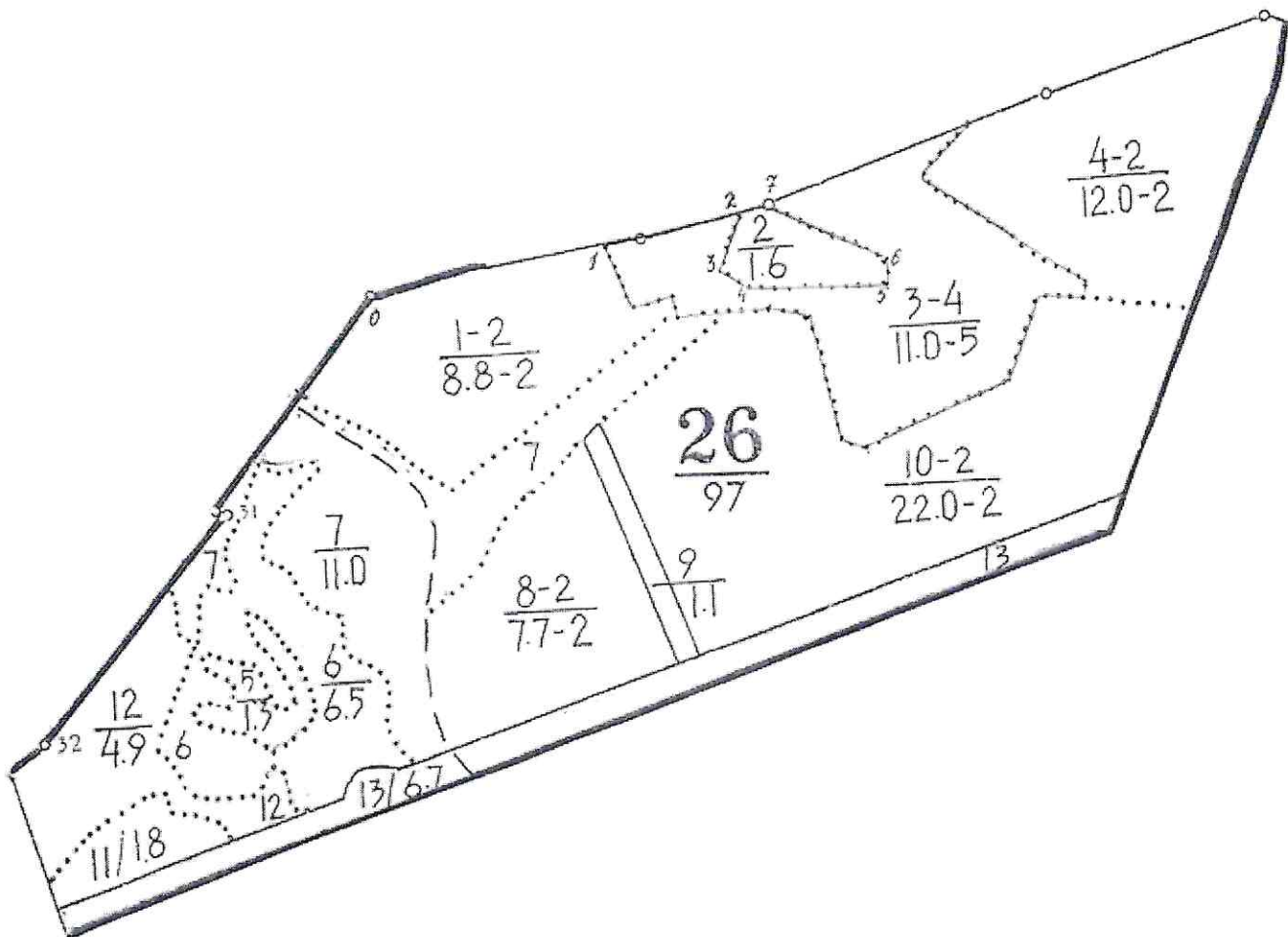
Должность директор  
ГАУ "Лысогорский лесхоз"

Подпись 

А.Ю. Матросов  
ФИО



Абрис участка  
Ширококарамышского лесничества, Ширококарамышского участкового лесничества,  
квартал 26 выдел 2 площадь 1,6 га



№ выдела	Ленты (круговой площадки) перечета				
	№ ленты (площадки)	длина, м	ширина, м	радиус, м	площадь, га
2	Сплошной перече́т				1,6

Номера точек	Координаты		Румбы	Длина, м
	Широта°	Долгота°		
0-1	51 21.340	44 51.988	СВ:80°	330
1-2	51 21.381	44 52.334	СВ:79°	190
2-3	51 21.391	44 52.436	ЮЗ:20°	85
3-4	51 21.364	44 52.407	ЮВ:56°	45
4-5	51 21.327	44 52.466	ЮВ:89°	190
5-6	51 21.365	44 52.587	СЗ:1°	35
6-7	51 21.393	44 52.572	СЗ:65°	180
7-2	51 21.403	44 52.476	ЮЗ:79°	45



М 1:10000

Условные обозначения:

\_\_\_\_\_ граница выдела

\_\_\_\_\_ граница ленты (площадки)

обследуемый участок

Исполнитель работ по проведению лесопатологического обследования:

Директор ГАУ «Лысогорский лесхоз»

Ф.И.О. Матросов А.Ю.      Подпись \_\_\_\_\_

Дата составления документа 22.10.2020      Телефон 88455133213

# ВЫПИСКА ИЗ ГОСУДАРСТВЕННОГО ЛЕСНОГО РЕЕСТРА

на «16» октября 2020 г.

Орган государственной власти, осуществляющий ведение государственного лесного реестра на территории Саратовской области: **министерство природных ресурсов и экологии Саратовской области в лице первого заместителя министра - начальника управления лесного хозяйства Попова В.Г.**

Правообладатель земель лесного фонда на территории Саратовской области: **министерство природных ресурсов и экологии Саратовской области** (согласно п. 11 Положения о министерстве природных ресурсов и экологии Саратовской области, утвержденного постановлением Правительства Саратовской области от 08 октября 2013 г. № 537-П «Вопросы министерства природных ресурсов и экологии Саратовской области» и п.п. 2 п.1 ст. 83 Лесного кодекса РФ)

**Заявитель: Министерство природных ресурсов и экологии Саратовской области** (во исполнении пункта 1.7 протокола совещания Департамента лесного хозяйства по Приволжскому федеральному округу, ФБУ «Рослесозащита» №01-05/3678 от 27.12.2016)

## Информация по запрашиваемому лесному участку:

Собственность: Российской Федерации

Категория земель: земли лесного фонда

### ХАРАКТЕРИСТИКА ЛЕСНОГО УЧАСТКА

Адрес (местоположение) лесного участка: Лысогорский район

Лесничество	Ширококарамышское
Участковое лесничество	Ширококарамышское
Общая площадь, га	1,6
Категория лесов	Защитные
Категория защитности лесов	Ценные леса: лесостепные леса
Возможный вид использования	Заготовка древесины

Таксационная характеристика лесного участка:

№ квартала	№ выдела	Площадь, га	Состав	Возраст	Высота	Диаметр	Бонитет	Тип леса	ТУМ	Полнота	Запас, м3/га
по материалам лесоустройства 1995 г.											
26	2	1,6	7БЗОс	40	14	18	3	дос	Д2	0,7	90
по акту натурного обследования 2020 г.											
26	2	1,6	10Днн	66	16	20	4	дорл	С1 2	0,1	32
<b>Итого</b>		<b>1,6</b>									

Наименование, местонахождение юридического лица /ФИО физического лица/ - **лесопользователя (арендатора) /договор аренды лесного участка отсутствует**

(договор аренды лесного участка, постоянное (бессрочное) пользование лесным участком, договор безвозмездного срочного пользования лесным участком, реквизиты договора, срок пользования)

Особые отметки: сухостой 32 м3/га.

Приложение к акту лесопатологического обследования № 009/24 (инструментальный способ).

Первый заместитель министра -  
начальник управления лесного  
хозяйства

**Попов В.Г.**

ФИО

Дата

16.10.2020 Подпись

МП



# Карта-схема расположения и границы лесного участка

Саратовская область

(субъект Российской Федерации, муниципальное образование)

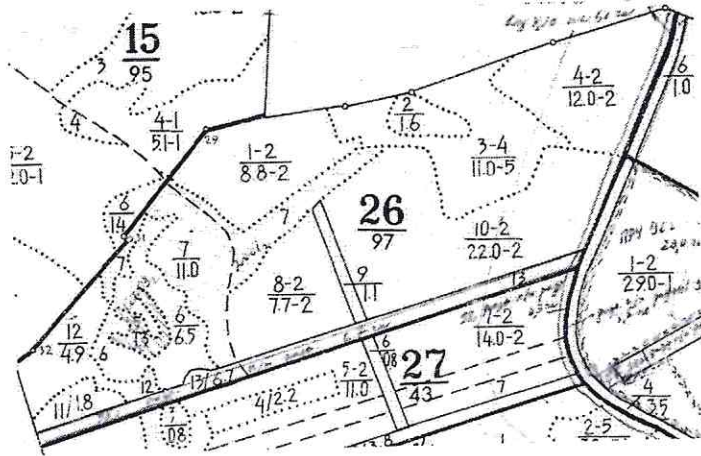
Лесничество (лесопарк) **Ширококарамышское**

(название)

Участковое лесничество **Ширококарамышское, квартал 26**

(название)

Собственность - Российской Федерации;



Первый заместитель министра-  
начальник управления лесного  
хозяйства

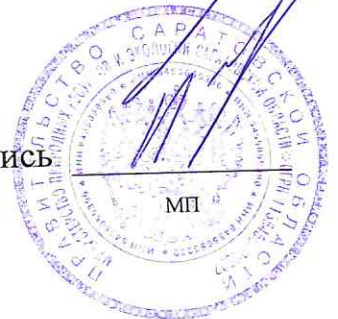
**Попов В.Г.**

ФИО

*16.10.2020*

Подпись

Дата





УТВЕРЖДАЮ:

Первый заместитель министра – начальник  
управления лесного хозяйства  
министерства природных ресурсов  
и экологии Саратовской области

Попов В.Г.

«06» ноября 2020 г.

**Акт**  
**лесопатологического обследования № 010/24**

лесных насаждений Ширококамышского лесничества  
Саратовской области

Способ лесопатологического обследования: 1. Визуальный

2. Инструментальный

**Место проведения**

Участковое лесничество	Урочище (дача)	Квартал (кварталы)	Выдел (выделы)	Площадь, га
Ширококамышское	-	36	3	9,2
Ширококамышское	-	36	6	15,0
Ширококамышское	-	36	13	11,0
Ширококамышское	-	36	18	7,7
Ширококамышское	-	36	25	9,1
Ширококамышское	-	36	27	4,9
Ширококамышское	-	36	28	2,5
Ширококамышское	-	36	31	18,0
Ширококамышское	-	36	54	2,5
Ширококамышское	-	36	55	6,0

Лесопатологическое обследование проведено на общей площади 85,9 га.



## 2. Инструментальное обследование лесного участка

2.1. Фактическая таксационная характеристика лесного насаждения соответствует (не соответствует) (нужное подчеркнуть) таксационному описанию. Причины несоответствия: **Давность лесоустройства**

Ведомость лесных участков с выявленными несоответствиями таксационным описаниям приведена в приложении № 1 к Акту.

2.2. Состояние насаждений: с нарушенной устойчивостью   
с утраченной устойчивостью

причины повреждения: верховой пожар 4-10 летней давности (857). Данная причина определена по следующим признакам: ожог корней прошлых лет (>3/4 корневых лап) (306); ожог корневой шейки прошлых лет (>3/4 окружности) (316); ожог стволов прошлых лет (камбий поврежден >3/4 окр. ств.) (329); вывал деревьев в результате воздействия лесных пожаров (335).

В том числе:

заселено (отработано) стволовыми вредителями

Вид вредителя	Порода	Встречаемость (% заселённых деревьев)	Степень заселения лесного насаждения (слабая, средняя, сильная)

Повреждено огнём

Вид пожара	Порода	Состояние корневых лап		Состояние корневой шейки		Подсушивание луба	
		процент повреждённых огнём корней	процент деревьев с данным повреждением	ожог корневой шейки по окружности (1/4; 2/4;3/4;более 3/4)	процент деревьев с данным повреждением	по окружности (1/4; 2/4;3/4;более 3/4)	процент деревьев с данным повреждением
Верховой пожар 4-10 летней давности	Сосна	100%	100%	более 3/4	100	более 3/4	100

Поражено болезнями

Вид болезни	Порода	Встречаемость (% поражённых деревьев)	Степень поражения лесного насаждения (слабая, средняя, сильная)

### Квартал 36 выдел 3

2.3. Выборке подлежит 100 % деревьев,

в том числе:

ослабленных \_\_\_\_\_ % (причины назначения) \_\_\_\_\_

сильно ослабленных \_\_\_\_\_ % (причины назначения) \_\_\_\_\_

усыхающих \_\_\_\_\_ % (причины назначения) \_\_\_\_\_

свежего сухостоя \_\_\_\_\_ %,

в том числе: свежего ветровала \_\_\_\_\_ %

свежего бурелома \_\_\_\_\_ %

старого ветровала \_\_\_\_\_ %

в том числе: старого бурелома 100 %

старого сухостоя \_\_\_\_\_ %

аварийных \_\_\_\_\_ %

2.4. Полнота лесного насаждения после уборки деревьев, подлежащих рубке, составит 0  
Критическая полнота для данной категории лесных насаждений составляет 0,3

### Квартал 36 выдел 6

2.3. Выборке подлежит 100 % деревьев,

в том числе:

ослабленных \_\_\_\_\_ % (причины назначения) \_\_\_\_\_

сильно ослабленных \_\_\_\_\_ % (причины назначения) \_\_\_\_\_

усыхающих \_\_\_\_\_ % (причины назначения) \_\_\_\_\_

свежего сухостоя \_\_\_\_\_ %,

в том числе: свежего ветровала \_\_\_\_\_ %

свежего бурелома \_\_\_\_\_ %

старого ветровала \_\_\_\_\_ %

в том числе: старого бурелома 100 %

старого сухостоя \_\_\_\_\_ %

аварийных \_\_\_\_\_ %

2.4. Полнота лесного насаждения после уборки деревьев, подлежащих рубке, составит 0  
Критическая полнота для данной категории лесных насаждений составляет 0,3

### Квартал 36 выдел 13

2.3. Выборке подлежит 100 % деревьев,

в том числе:

ослабленных \_\_\_\_\_ % (причины назначения) \_\_\_\_\_

сильно ослабленных \_\_\_\_\_ % (причины назначения) \_\_\_\_\_

усыхающих \_\_\_\_\_ % (причины назначения) \_\_\_\_\_

свежего сухостоя \_\_\_\_\_ %,

в том числе: свежего ветровала \_\_\_\_\_ %

свежего бурелома \_\_\_\_\_ %

старого ветровала \_\_\_\_\_ %

в том числе: старого бурелома 100 %

старого сухостоя \_\_\_\_\_ %

аварийных \_\_\_\_\_ %

2.4. Полнота лесного насаждения после уборки деревьев, подлежащих рубке, составит 0  
Критическая полнота для данной категории лесных насаждений составляет 0,3

### Квартал 36 выдел 18

2.3. Выборке подлежит 100 % деревьев,

в том числе:

ослабленных \_\_\_\_\_ % (причины назначения) \_\_\_\_\_

сильно ослабленных \_\_\_\_\_ % (причины назначения) \_\_\_\_\_

усыхающих \_\_\_\_\_ % (причины назначения) \_\_\_\_\_

свежего сухостоя \_\_\_\_\_ %,

в том числе: свежего ветровала \_\_\_\_\_ %

свежего бурелома \_\_\_\_\_ %

старого ветровала \_\_\_\_\_ %

в том числе: старого бурелома 100 %

старого сухостоя \_\_\_\_\_ %

аварийных \_\_\_\_\_ %

2.4. Полнота лесного насаждения после уборки деревьев, подлежащих рубке, составит 0  
Критическая полнота для данной категории лесных насаждений составляет 0,3

### Квартал 36 выдел 25

2.3. Выборке подлежит 100 % деревьев,

в том числе:

ослабленных \_\_\_\_\_ % (причины назначения) \_\_\_\_\_

сильно ослабленных \_\_\_\_\_ % (причины назначения) \_\_\_\_\_

усыхающих \_\_\_\_\_ % (причины назначения) \_\_\_\_\_

свежего сухостоя \_\_\_\_\_ %,

в том числе: свежего ветровала \_\_\_\_\_ %

свежего бурелома \_\_\_\_\_ %

старого ветровала \_\_\_\_\_ %

в том числе: старого бурелома 100 %

старого сухостоя \_\_\_\_\_ %

аварийных \_\_\_\_\_ %

2.4. Полнота лесного насаждения после уборки деревьев, подлежащих рубке, составит 0  
Критическая полнота для данной категории лесных насаждений составляет 0,3

### Квартал 36 выдел 27

2.3. Выборке подлежит 100 % деревьев,

в том числе:

ослабленных \_\_\_\_\_ % (причины назначения) \_\_\_\_\_

сильно ослабленных \_\_\_\_\_ % (причины назначения) \_\_\_\_\_

усыхающих \_\_\_\_\_ % (причины назначения) \_\_\_\_\_

свежего сухостоя \_\_\_\_\_ %,

в том числе: свежего ветровала \_\_\_\_\_ %

свежего бурелома \_\_\_\_\_ %

старого ветровала \_\_\_\_\_ %



в том числе: старого бурелома 100 %  
старого сухостоя \_\_\_\_\_ %  
аварийных \_\_\_\_\_ %

2.4. Полнота лесного насаждения после уборки деревьев, подлежащих рубке, составит 0  
Критическая полнота для данной категории лесных насаждений составляет 0,3

### Квартал 36 выдел 28

2.3. Выборке подлежит 100 % деревьев,

в том числе:

ослабленных \_\_\_\_\_ % (причины назначения) \_\_\_\_\_

сильно ослабленных \_\_\_\_\_ % (причины назначения) \_\_\_\_\_

усыхающих \_\_\_\_\_ % (причины назначения) \_\_\_\_\_

свежего сухостоя \_\_\_\_\_ %,

в том числе: свежего ветровала \_\_\_\_\_ %

свежего бурелома \_\_\_\_\_ %

старого ветровала \_\_\_\_\_ %

в том числе: старого бурелома 100 %

старого сухостоя \_\_\_\_\_ %

аварийных \_\_\_\_\_ %

2.4. Полнота лесного насаждения после уборки деревьев, подлежащих рубке, составит 0  
Критическая полнота для данной категории лесных насаждений составляет 0,3

### Квартал 36 выдел 31

2.3. Выборке подлежит 100 % деревьев,

в том числе:

ослабленных \_\_\_\_\_ % (причины назначения) \_\_\_\_\_

сильно ослабленных \_\_\_\_\_ % (причины назначения) \_\_\_\_\_

усыхающих \_\_\_\_\_ % (причины назначения) \_\_\_\_\_

свежего сухостоя \_\_\_\_\_ %,

в том числе: свежего ветровала \_\_\_\_\_ %

свежего бурелома \_\_\_\_\_ %

старого ветровала \_\_\_\_\_ %  
в том числе: старого бурелома 100 %  
старого сухостоя \_\_\_\_\_ %  
аварийных \_\_\_\_\_ %

2.4. Полнота лесного насаждения после уборки деревьев, подлежащих рубке, составит 0  
Критическая полнота для данной категории лесных насаждений составляет 0,3

#### Квартал 36 выдел 54

2.3. Выборке подлежит 100 % деревьев,

в том числе:

ослабленных \_\_\_\_\_ % (причины назначения) \_\_\_\_\_

сильно ослабленных \_\_\_\_\_ % (причины назначения) \_\_\_\_\_

усыхающих \_\_\_\_\_ % (причины назначения) \_\_\_\_\_

свежего сухостоя \_\_\_\_\_ %,

в том числе: свежего ветровала \_\_\_\_\_ %

свежего бурелома \_\_\_\_\_ %

старого ветровала \_\_\_\_\_ %

в том числе: старого бурелома 100 %

старого сухостоя \_\_\_\_\_ %

аварийных \_\_\_\_\_ %

2.4. Полнота лесного насаждения после уборки деревьев, подлежащих рубке, составит 0  
Критическая полнота для данной категории лесных насаждений составляет 0,3

#### Квартал 36 выдел 55

2.3. Выборке подлежит 100 % деревьев,

в том числе:

ослабленных \_\_\_\_\_ % (причины назначения) \_\_\_\_\_

сильно ослабленных \_\_\_\_\_ % (причины назначения) \_\_\_\_\_

усыхающих \_\_\_\_\_ % (причины назначения) \_\_\_\_\_

свежего сухостоя \_\_\_\_\_ %,

в том числе: свежего ветровала \_\_\_\_\_ %

свежего бурелома	_____ %
старого ветровала	_____ %
в том числе: старого бурелома	100 %
старого сухостоя	_____ %
аварийных	_____ %

2.4. Полнота лесного насаждения после уборки деревьев, подлежащих рубке, составит 0  
Критическая полнота для данной категории лесных насаждений составляет 0,3

## ЗАКЛЮЧЕНИЕ

В квартале 36, выделах 3,6,13,18,25,27,28,31,54,55 площадью 85,9 га, состав насаждения 10С, полнота после рубки составит 0, СКС насаждения 5,0. Насаждение с утраченной устойчивостью. Назначается СРС.

С целью предотвращения негативных процессов или снижения ущерба от их воздействия назначено:

Участковое лесничество	Урочище (дача)	Квартал	Выдел	Площадь, выдела, га	Вид мероприятия	Площадь, мероприятия, га	Порода	Запас на выдел, куб.м	Крайние сроки проведения
Ширококарамышское		36	3	9,2	СРС	9,2	Сосна	184	2023г.
		36	6	15,0	СРС	15,0	Сосна	300	2023г.
		36	13	11,0	СРС	11,0	Сосна	220	2023г.
		36	18	7,7	СРС	7,7	Сосна	154	2023г.
		36	25	9,1	СРС	9,1	Сосна	182	2023г.
		36	27	4,9	СРС	4,9	Сосна	98	2023г.
		36	28	2,5	СРС	2,5	Сосна	50	2023г.
		36	31	18,0	СРС	18,0	Сосна	360	2023г.
		36	54	2,5	СРС	2,5	Сосна	50	2023г.
		36	55	6,0	СРС	6,0	Сосна	120	2023г.

Лесные участки, расположенные в кв.36 выделах 3,6,13,18,25,27,28,31,54,55 Ширококарамышского участкового лесничества, представлены насаждением, погибшем вследствие лесного пожара 2010 года. Наличие валежной древесины более 50% от общего запаса. Обследование лесных участков проводилось в соответствии с п.46 Порядка проведения лесопатологического обследования, утвержденного приказом Минприроды России от 16.09.2016г. № 480.

Меры по обеспечению возобновления: после расчистки территории искусственное лесовосстановление путем посадки лесных культур.

Мероприятия, необходимые для предупреждения повреждения или поражения смежных насаждений:

Сбор порубочных остатков в кучи с последующим сжиганием в пожаробезопасный период.

Сведения для расчёта степени повреждения:

Год образования старого сухостоя 2010 год;

Основная причина повреждения древесины: верховой пожар 4-10 летней давности высокой (857).

Дата проведения обследований 26.08.2020г.

Исполнитель работ по проведению лесопатологического обследования:

Директор ГАУ «Лысогорский лесхоз» Матросов А.Ю.

Подпись



\*Раздел включается в Акт в случае проведения лесопатологического обследования инструментальным способом.



**Ведомость лесных участков с выявленными несоответствиями таксационным описаниям**

Источник данных	Год проведения лесосурьества	Номер квартала	Номер выдела	Площадь выдела, га	Целевое назначение лесов	Категория защитных лесов	Номер лесопатологического выдела	Площадь лесопатологического выдела, га	Таксационная характеристика										Заложено пробных площадей		
									состав	порода	возраст, лет	средняя высота, м	средний диаметр, см	тип леса	тип условий местопрорастания	полнота	бонитет	запас, куб.м/га	количество, шт.	общая площадь, га	
ТО	1995	36	3	9,2	1	150				10С	Сосна	24	6	10	стр	А2	0,8	3	50	-	-
Ф	2020	36	3	9,2	1	150				10С	Сосна	0	0	0	0	0	0	0	20	-	-
ТО	1995	36	6	15,0	1	150				10С	Сосна	24	6	12	сдл	А1	0,5	3	30	-	-
Ф	2020	36	6	15,0	1	150				10С	Сосна	0	0	0	0	0	0	0	20	-	-
ТО	1995	36	13	11,0	1	150				10С	Сосна	19	6	10	сзл	А1	0,5	2	30	-	-
Ф	2020	36	13	11,0	1	150				10С	Сосна	0	0	0	0	0	0	0	20	-	-
ТО	1995	36	18	7,7	1	150				10С	Сосна	19	6	10	стр	А2	0,5	2	30	-	-
Ф	2020	36	18	7,7	1	150				10С	Сосна	0	0	0	0	0	0	0	20	-	-
ТО	1995	36	25	9,1	1	150				10С	Сосна	19	6	10	стр	А2	0,5	2	30	-	-
Ф	2020	36	25	9,1	1	150				10С	Сосна	0	0	0	0	0	0	0	20	-	-
ТО	1995	36	27	4,9	1	150				10С	Сосна	2			стр	А2	0,7	2	-	-	-

Ф	2020	36	27	4,9	1	150				10С	Сосна	0	0	0	0	0	0	0	0	20	-	-
ТО	1995	36	28	2,5	1	150				10С	Сосна	3		стр	A2	0,8	2		-	-	-	-
Ф	2020	36	28	2,5	1	150				10С	Сосна	0	0	0	0	0	0	0	0	20	-	-
ТО	1995	36	31	18,0	1	150				10С	Сосна	19	6	10	стр	A2	0,7	2		40	-	-
Ф	2020	36	31	18,0	1	150				10С	Сосна	0	0	0	0	0	0	0	0	20	-	-
ТО	1995	36	54	2,5	1	150				10С	Сосна	17	5	10	стр	A2	0,8	2		30	-	-
Ф	2020	36	54	2,5	1	150				10С	Сосна	0	0	0	0	0	0	0	0	20	-	-
ТО	1995	36	55	6,0	1	150				10С	Сосна	1			стр	A2	0,8	2		-	-	-
Ф	2020	36	55	6,0	1	150				10С	Сосна	0	0	0	0	0	0	0	0	20	-	-

Примечание:

ТО – таксационные описания

Ф - фактическая характеристика лесного насаждения

Исполнитель работ по проведению лесопатологического обследования:

Директор ГАУ «Лысогорский лесхоз» Магросов А.Ю.

Подпись



Приложение № 1.  
к Акту лесопатологического обследования

**Результаты проведения лесопатологического обследования лесных насаждений за август 2020 г.**  
(месяц)

Субъект Российской Федерации Саратовская область Лесничество (лесопарк) Ширококарамышское  
Участковое лесничество Ширококарамышское Урочище (лесная дача)

Номер квартала	Номер выдела	Площадь выдела, га	Целевое назначение лесов	Категория защитных лесов	Номер лесопатологического выдела	Площадь лесопатологического выдела, га	Таксационная характеристика лесного насаждения										Распределение деревьев по категориям состояния, % от запаса										Признаки повреждения деревьев	Доля повреждённых деревьев, %	Причина ослабления, повреждения	Полужит рубке, %	Назначены мероприятия		
							состав	порода	возраст	средняя высота, м	средний диаметр, см	тип леса	полнота	бонитет	запас, куб. м/га	число деревьев на проб, шт.	без признаков ослабления	ослабленные	сильно ослабленные	усыхающие	свежий сухой	старый сухой	свежий ветровал	старый ветровал	свежий бурелом	старый бурелом						аварийные деревья	
1	2	3	4	5	6	7	8	9	10	11	12	13	14	15	16	17	18	19	20	21	22	23	24	25	26	27	28	29	30	31	32	33	34
36	3	9,2	1	150			10	Сосна	0	0	0	0	0	0	20											100		306,316,329,335	857	0	10	СРС	9,2
36	6	15,0	1	150			10	Сосна	0	0	0	0	0	0	20											100		306,316,329,335	857	0	10	СРС	15,0
36	13	11,0	1	150			10	Сосна	0	0	0	0	0	0	20											100		306,316,329,335	857	0	10	СРС	11,0
36	18	7,7	1	150			10	Сосна	0	0	0	0	0	0	20											100		306,316,329,335	857	0	10	СРС	7,7
36	25	9,1	1	150			10	Сосна	0	0	0	0	0	0	20											100		306,316,329,335	857	0	10	СРС	9,1
36	27	4,9	1	150			10	Сосна	0	0	0	0	0	0	20											100		306,316,329,335	857	0	10	СРС	4,9
36	28	2,5	1	150			10	Сосна	0	0	0	0	0	0	20											100		306,316,329,335	857	0	10	СРС	2,5

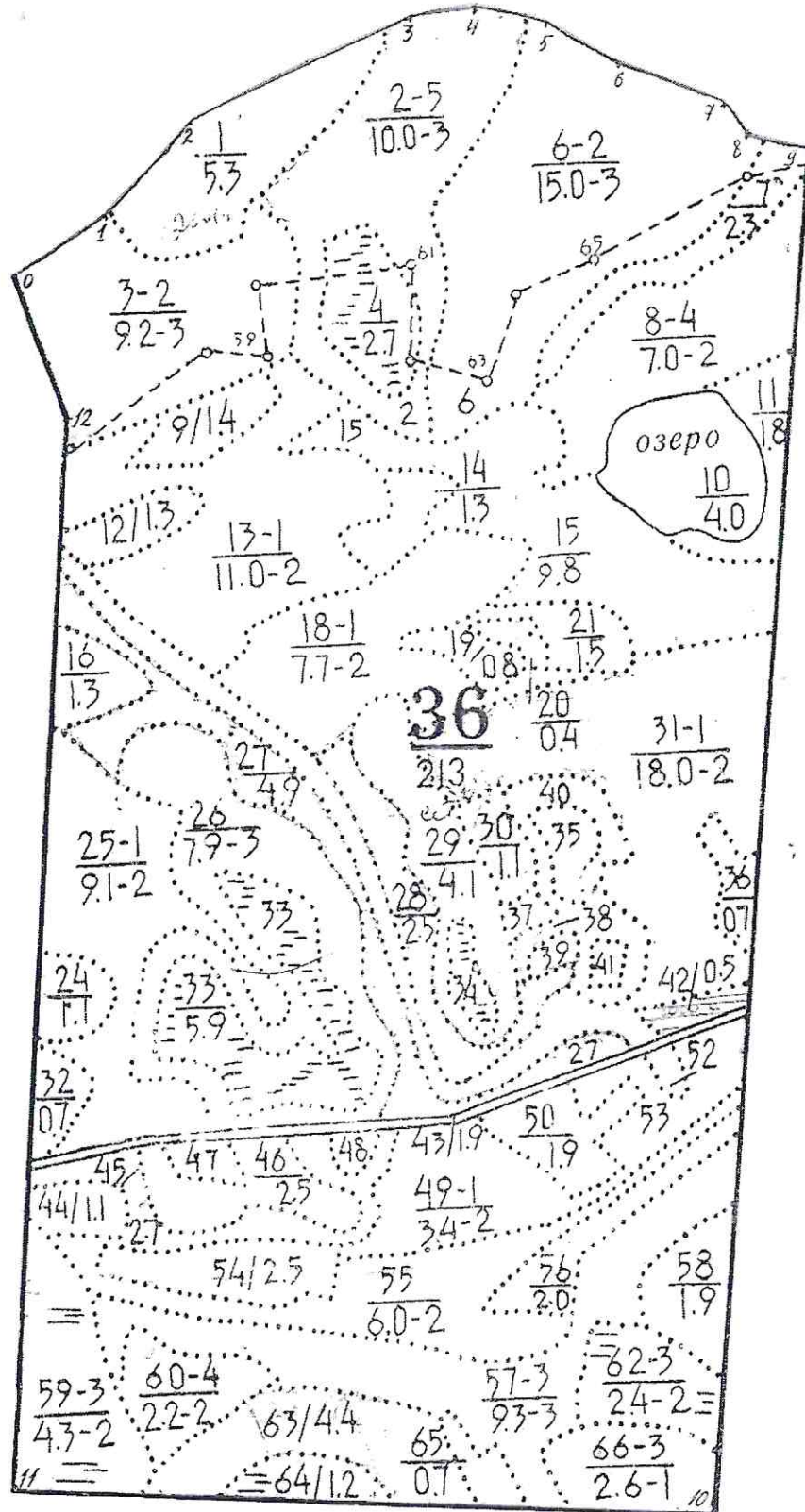




Абрис участка

Ширококарамышское лесничество Ширококарамышское участковое лесничество

квартал 36 выдела 3, 6, 13, 18, 25, 27, 28, 31, 54, 55 площадь 85,9 га




М 1:10000

Номера точек	Координаты	Румбы линий	Длина, м
0-1	51.341312 44.875916	СВ:57°	155
1-2	51.342222 44.877442	СВ:42°	185
2-3	51.343058 44.879072	СВ:65°	350
3-4	51.345236 44.885414	СВ:81°	95
4-5	51.345653 44.886749	ЮВ:78°	105
5-6	51.345729 44.888297	ЮВ:59°	120
6-7	51.344933 44.891149	ЮВ:70°	160
7-8	51.344042 44.894548	ЮВ:35°	50
8-9	51.344061 44.894487	ЮВ:75°	100
9-10	51.343757 44.897754	ЮЗ:4°	1990
10-11	51.328477 44.895276	СЗ:88°	1020
11-12	51.327453 44.878222	СВ:3°	1570
12-0	51.339246 44.877342	СЗ:21°	220

Условные обозначения:

Директор ГАУ «Лысогорский лесхоз» Матросов А.Ю.

Подпись



Дата составления документа 22.10.2020 Телефон 8 8455133213

## ВЫПИСКА ИЗ ГОСУДАРСТВЕННОГО ЛЕСНОГО РЕЕСТРА

на « 16 » октября 2020 г.

Орган государственной власти, осуществляющий ведение государственного лесного реестра на территории Саратовской области: **министерство природных ресурсов и экологии Саратовской области в лице первого заместителя министра - начальника управления лесного хозяйства Попова В.Г.**

Правообладатель земель лесного фонда на территории Саратовской области: **министерство природных ресурсов и экологии Саратовской области** (согласно п. 11 Положения о министерстве природных ресурсов и экологии Саратовской области, утвержденного постановлением Правительства Саратовской области от 08 октября 2013 г. № 537-П «Вопросы министерства природных ресурсов и экологии Саратовской области» и п.п. 2 п.1 ст. 83 Лесного кодекса РФ)

**Заявитель: Министерство природных ресурсов и экологии Саратовской области** (во исполнении пункта 1.7 протокола совещания Департамента лесного хозяйства по Приволжскому федеральному округу, ФБУ «Рослесозащита» №01-05/3678 от 27.12.2016)

### Информация по запрашиваемому лесному участку:

Собственность: Российской Федерации

Категория земель: земли лесного фонда

### ХАРАКТЕРИСТИКА ЛЕСНОГО УЧАСТКА

Адрес (местоположение) лесного участка: Лысогорский район

Лесничество	Ширококарамышское
Участковое лесничество	Ширококарамышское
Общая площадь, га	85,9
Категория лесов	Защитные
Категория защитности лесов	Ценные леса: лесостепные леса (выд.13,18,25,27,28,31,54,55, часть выд.6) леса, выполняющие функции защиты природных и иных объектов: леса, расположенные в защитных полосах лесов (выд.3, часть выд.6)

Возможный вид использования: Заготовка древесины

Таксационная характеристика лесного участка:

№ квартала	№ выдела	Площадь, га	Состав	Возраст	Высота	Диаметр	Бонитет	Тип леса	ТУМ	Полнота	Запас, м3/га
по материалам лесоустройства 1995 г.											
36	3	9,2	Культуры 10с	24	6	10	3	стр	a2	8	5
36	6	15,0	Культуры 10с	24	6	12	3	сдзл	a1	5	3
36	13	11,0	Культуры 10с	19	6	10	2	сзлл	a1	5	3
36	18	7,7	Культуры 10с	19	6	10	2	стр	a2	5	3
36	25	9,1	Культуры 10с	19	6	10	2	стр	a2	5	3
36	27	4,9	Несомкн. культуры 10с	2			2	стр	a2	65	
36	28	2,5	Несомкн. культуры 10с	3			2	стр	a2	75	
36	31	18,0	Культуры 10с	19	6	10	2	стр	a2	7	4
36	54	2,5	Культуры 10с	17	5	10	2	стр	a2	8	3
36	55	6,0	Несомкн. культуры 10с	1			2	стр	a2	80	

по акту натурного обследования 2020 г.



36	3	9,2	Гари							
36	6	15,0	Гари							
36	13	11,0	Гари							
36	18	7,7	Гари							
36	25	9,1	Гари							
36	27	4,9	Гари							
36	28	2,5	Гари							
36	31	18,0	Гари							
36	54	2,5	Гари							
36	55	6,0	Гари							
<b>Итого</b>		<b>85,9</b>								

Наименование, местонахождение юридического лица /ФИО физического лица/ - **лесопользователя (арендатора) /договор аренды лесного участка отсутствует**

(договор аренды лесного участка, постоянное (бессрочное) пользование лесным участком, договор безвозмездного срочного пользования лесным участком, реквизиты договора, срок пользования)

Особые отметки: пройдено верховым пожаром 4-10 летней давности.

Приложение к акту лесопатологического обследования № 010/24 (инструментальный способ).

Первый заместитель министра -  
начальник управления лесного  
хозяйства

**Попов В.Г.**

ФИО

16.10.2020

Дата

Подпись



МП



# Карта-схема расположения и границы лесного участка

Саратовская область

(субъект Российской Федерации, муниципальное образование)

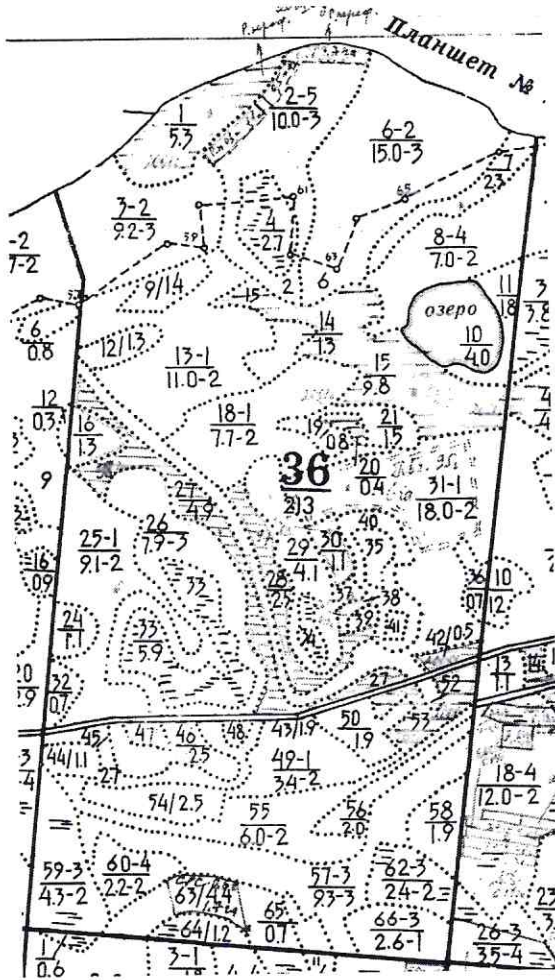
Лесничество (лесопарк) Ширококарамышское

(название)

Участковое лесничество Ширококарамышское, квартал 36

(название)

Собственность - Российской Федерации;



Первый заместитель министра-  
начальник управления лесного  
хозяйства

**Попов В.Г.**

ФИО

16.10.2020 Подпись

Дата

