

УТВЕРЖДАЮ
Первый заместитель министра-начальник
управления лесного хозяйства
министерства природных ресурсов
и экологии Саратовской области

Попов В.Г.

« 24 » Ноября 20 20 г.

Акт

лесопатологического обследования № 011/24

лесных насаждений Ширококарамышского лесничества (лесопарка)
Саратовская область (субъект Российской Федерации)

Способ лесопатологического обследования:

1. Визуальный

2. Инструментальный

Место проведения

Участковое лесничество	Урочище (дача)	Квартал (кварталы)	Выдел (выделы)	Площадь, га
Ширококарамышское		41	27	0,5

Лесопатологическое обследование проведено на общей площади

0,5 га

2. Инструментальное обследование лесного участка кв. 41 вид. 27

2.1. Фактическая таксационная характеристика лесного насаждения соответствует (не соответствует)

(нужное подчеркнуть) таксационному описанию. Причины несоответствия:

длительный период после лесоустройства - 26 лет

Ведомость лесных участков с выявленными несоответствиями таксационным описаниям приведена в приложении № 1 к Акту.

2.2. Состояние насаждений: с нарушенной устойчивостью

с утраченной устойчивостью

причины повреждения:

Устойчивый низовой пожар текущего года высокой интенсивности (873). Данная причина определена

по следующим признакам: ожог корневой шейки свежий (>3/4 окружности) (312).

ожог стволов свежий (камбий поврежден >3/4 окр. ствола) (323)

В том числе:

заселено (отработано) стволовыми вредителями

Вид вредителя	Порода	Встречаемость (% заселённых деревьев)	Степень заселения лесного насаждения (слабая, средняя, сильная)

Повреждено огнём

Вид пожара	Порода	Состояние корневых лап		Состояние корневой шейки		Подсушивание луба	
		процент повреждённых огнём корней	процент деревьев с данным повреждением	ожог корневой шейки по окружности (1/4; 2/4; 3/4; более 3/4)	процент деревьев с данным повреждением	по окружности (1/4; 2/4; 3/4; более 3/4)	процент деревьев с данным повреждением
Устойчивый низовой пожар текущего года высокой интенсивности (873)	Сосна						
				более 3/4	84	более 3/4	84

Поражено болезнями

Вид болезни	Порода	Встречаемость (% повреждённых деревьев)	Степень поражения лесного насаждения (слабая, средняя, сильная)

2.3. Выборке подлежит 83,9 % деревьев,

в том числе:

ослабленных % (причины назначения)

сильно ослабленных % (причины назначения)

усыхающих % (причины назначения)

свежего сухостоя 83,9 %,

в том числе: свежего ветровала %

свежего бурелома %

старого ветровала %

в том числе: старого бурелома %

старого сухостоя %

аварийных _____ %

2.4. Полнота лесного насаждения после уборки деревьев, подлежащих рубке, составит _____ 0 .
Критическая полнота для данной категории лесных насаждений составляет _____ 0,3 .

ЗАКЛЮЧЕНИЕ

В квартале 41 выделе 27 площадью 0,5 га, полнота 0,1 состав насаждения 10С, СКС 4,7 , полнота после рубки составит 0. Насаждение с утраченной устойчивостью. Назначается сплошная санитарная рубка.

С целью предотвращения негативных процессов или снижения ущерба от их воздействия назначено:

Участковое лесничество	Урочище (дача)	Квартал	Выдел	Площадь выдела, га	Вид мероприятия	Площадь мероприятия, га	Порода	Запас на выдел, куб. м	Крайние сроки проведения
Ширококарамышское		41	27	0,5	СРС	0,5	сосна	75	2021

Ведомость пречета деревьев, назначенных в рубку, и абрис лесного участка прилагаются (приложения 2 и 3 к Акту)

Меры по обеспечению возобновления : _____ В соответствии с приказом Минприроды РФ от 25.03.2019г. № 188

_____ "Об утверждении правил лесовосстановления, состава проекта лесовосстановления, порядка разработки проекта лесовосстановления и внесения в него изменений"

Мероприятия, необходимые для предупреждения повреждения и поражения смежных насаждений

Своевременное проведение намечаемой рубки.

_____ Вывозка неокоренной древесины в соответствии с Постановлением Правительства РФ № 607 от 20.05.2017 года "О правилах санитарной безопасности в лесах. Сжигание порубочных остатков в соответствии с Постановлением Правительства РФ № 417 от 30.06.2017г.

_____ "Об утверждении Правил пожарной безопасности в лесах"


Сведения для расчёта степени повреждения:

Год образования старого сухостоя _____ ;

Основная причина повреждения древесины _____ Устойчивый низовой пожар текущего года высокой интенсивности интенсивности (873)

Дата проведения обследования _____ 22.10.2020г.

Исполнитель работ по проведению лесопатологического обследования:
директор ГАУ "Лысогорский лесхоз"

ФИО _____ Матросов А.Ю. _____ Подпись 

Приложение 1
к акту лесопатологического обследования

Ведомость лесных участков с выявленными несоответствиями таксационным описаниям

1	2	3	4	5	6	7	8	9	Таксационная характеристика										Заложено	
									10	11	12	13	14	15	16	17	18	19	20	21
Источник данных	год проведения обследования	номер квартала	номер выдела	площадь выдела, га	целевое назначение лесов	категория защитных лесов	номер лесопатологического выдела	площадь лесопатологического выдела, га	состав	порода	возраст, лет	средняя высота, м	средний диаметр, см	тип леса	тип условий местопрорастания	полнота	фонитет	запас выпорастуший,	количество, шт.	общая площадь, га
ТО	1994	41	27	0,5	Защитные	Лесостепные леса			10С	С	40	11	16	Сзпр	В1	0,7	3	110	-	-
Ф	2020	41	27	0,5	Защитные	Лесостепные леса			10С	С	66	11	16	Сзпр	В1	0,1	3	24 (150)	1	0,5

Примечание:

ТО - таксационные описания

Ф - фактическая характеристика лесного насаждения

Исполнитель работ по проведению лесопатологического обследования:

ф.И.О. Матросов А.Ю.

Подпись

Результаты проведения лесопатологического обследования лесных насаждений за октябрь 2020 г.

Субъект Российской Федерации		Саратовская область		Лесничество (лесопарк)		Ширококарамышское		Урочище (лесная дача)		Распределение деревьев по категориям состояния, % от запаса		Признаки повреждения деревьев		Доля поврежденных деревьев, %		Причина ослабления, повреждения		Поджиг рубке, %		Назначенные мероприятия																	
Участковое лесничество		Ширококарамышское		Таксационная характеристика лесного насаждения		Число деревьев на пробе, шт		Распределение деревьев по категориям состояния, % от запаса		Признаки повреждения деревьев		Доля поврежденных деревьев, %		Причина ослабления, повреждения		Поджиг рубке, %		Назначенные мероприятия																			
Номер квартала	Номер выдела	Площадь выдела, га	Площадь лесопатологического выдела, га	Номер лесопатологического выдела	Категория защитных лесов	Лесное назначение лесов	Номер выдела	Площадь выдела, га	Площадь лесопатологического выдела, га	состав*	возраст*	средняя высота, м	средний диаметр, см	тип леса	полнота	бонитет	запас, куб. м/га	Число деревьев на пробе, шт	без признаков ослабления	ослабленные	сильно ослабленные	ухаживающие	свежий сухой	старый сухой	свежий ветровал	старый ветровал	свежий бурелом	старый бурелом	наваринные деревья	29	30	31	32	вид	площадь, га		
41	27	0,5	0,5	6	7	Защитные	150	8	10С	Сосна	66	11	16	Сыр	0,1*	3	150*	286	18	19	20	21	22	23	24	25	26	27	28	312	323	83,9	83,9	873	83,9	33	34

Показатели, не соответствующие таксационному описанию отмечаются «*»

Примечания:

Причины ослабления, повреждения:

873 - Устойчивый низовой пожар текущего года высокой интенсивности

Признаки повреждения деревьев:

312 - Ожог корневой шейки свежий (> 3/4 окружности)

323 - Ожог стволов свежий (камбий поврежден > 3/4 окр. ств.)

Категория защитных лесов:

150 - Лесостепные леса

Назначенные мероприятия (вид):

511 - Сплошная санитарная рубка.

Исполнитель работ по проведению лесопатологического обследования:

ФИО Матросов А.Ю. Подпись

А.Ю. Матросов

Дата составления документа 06.11.2020г. Телефон 88455133113

Ведомость перечета деревьев назначенных в рубку
ВРЕМЕННАЯ ПРОБНАЯ ПЛОЩАДЬ № 1

Субъект Российской Федерации Саратовская область
Лесничество Ширококарамыш Участковое лесничество Ширококарамышское
Квартал 41 Выдел 27 Площадь, га 0,5
Площадь очага, га _____ Размер пробной площади, га 0,5
Номер очага вредных организмов _____
Таксационная характеристика: _____

Тип леса СЗПР Состав 10С
Возраст 66 лет Бонитет 3 Полнота 0,1
Запас сырорастущий(общий) 24 (150) куб.м/га Возобновление _____
Время и причина ослабления насаждения Устойчивый низовой пожар текущего года высокой интенсивности (873)

Тип очага: эпизодический, хронический (подчеркнуть)

Фаза развития очага вредных организмов: начальная, нарастания численности, собственно вспышка, кризис (подчеркнуть)

Состояние насаждения, намечаемые мероприятия насаждение погибшее, СКС 4,7
требуется сплошная санитарная рубка

Примечание: Перечет деревьев на лесотаксационном выделе произведен методом сплошного перечета

Исполнитель работ по проведению лесопатологического обследования:

Дата 06.11.2020 г.

Должность директор

Подпись _____

А.Ю. Матросов

ГАУ "Лысогорский лесхоз"

Ф.И.О.

ВЕДОМОСТЬ ПЕРЕЧЕТА ДЕРЕВЬЕВ

СКС 4,7

Лесная порода

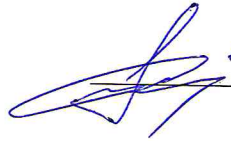
Сосна

Ступени толщины, см	Количество деревьев по категориям состояния, шт.															Всего деревьев по ступеням толщины			
	I	II	III	IV		V		VI			ветровал, бурелом			аварийные деревья			шт.	в т.ч. подлежат рубке, %	
				НЗ	З	НЗ	З	НЗ	З	О	НЗ	З	О	НЗ	З	О			
8			2			23												25	92
12			6			33												39	85
16			4			58												62	94
20			6			57												63	90
24			15			43												58	74
28			1			20												21	95
32			2			9												11	82
36			2			2												4	50
40						2												2	100
44						1												1	100
48																			
52																		0	
Итого, шт.			38			248												286	86,7
Итого, м³			12			62,6												74,6	83,9
Итого, %	0,0	0,0	16,1			83,9												100	83,9

Примечание: НЗ - незаселенные, З- заселенные, О - отработанные вредителями

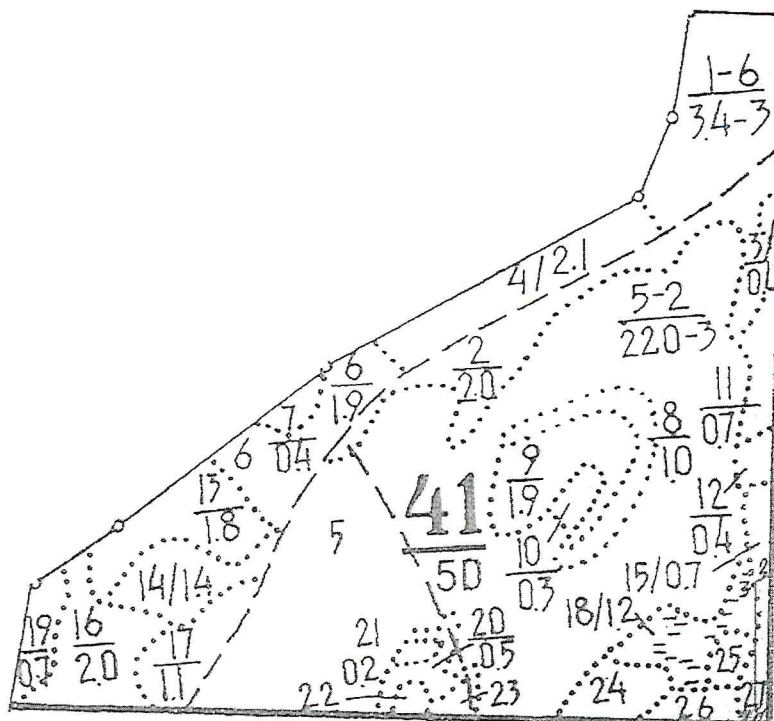
Дата 06.11.2020г.

Должность директор Подпись
 ГАУ "Лысогорский лесхоз"


 А.Ю. Матросов
 ФИО

Абрис участка

Ширококарамышского лесничества, Ширококарамышского участкового лесничества,
квартал 41 выдел 27 площадь 0,5 га



№ выдела	Ленты (круговой площадки) перече́та				
	№ ленты (площадки)	длина, м	ширина, м	радиус, м	площадь, га
27	Сплошной пере́чёт				0,5

Номера точек	Координаты		Румбы	Длина, м
	Широта°	Долгота°		
1-2	51° 19.433'	44° 49.059'	СВ:3°	182
2-3	51° 19.514'	44° 49.074'	ЮЗ:74°	30
3-4	51° 19.519'	44° 49.029'	ЮЗ:1°	174
4-1	51° 19.433'	44° 49.032'	В:90°	17

М 1:10000

Условные обозначения:

_____ граница выдела

обследуемый участок

Исполнитель работ по проведению лесопатологического обследования:

Директор ГАУ «Лысогорский лесхоз»

Ф.И.О. Матросов А.Ю. Подпись 

Дата составления документа 06.11.2020 Телефон 88455133213

ВЫПИСКА ИЗ ГОСУДАРСТВЕННОГО ЛЕСНОГО РЕЕСТРА

на « 13 » ноября 2020 г.

Орган государственной власти, осуществляющий ведение государственного лесного реестра на территории Саратовской области: **министерство природных ресурсов и экологии Саратовской области в лице министра Доронина К.М.**
Правообладатель земель лесного фонда на территории Саратовской области: **министерство природных ресурсов и экологии Саратовской области** (согласно п. 11 Положения о министерстве природных ресурсов и экологии Саратовской области, утвержденного постановлением Правительства Саратовской области от 08 октября 2013 г. № 537-П «Вопросы министерства природных ресурсов и экологии Саратовской области» и п.п. 2 п.1 ст. 83 Лесного кодекса РФ)

Заявитель: Министерство природных ресурсов и экологии Саратовской области (во исполнении пункта 1.7 протокола совещания Департамента лесного хозяйства по Приволжскому федеральному округу, ФБУ «Рослесозащита» №01-05/3678 от 27.12.2016)

Информация по запрашиваемому лесному участку:

Собственность: Российской Федерации

Категория земель: земли лесного фонда

ХАРАКТЕРИСТИКА ЛЕСНОГО УЧАСТКА

Адрес (местоположение) лесного участка: Лысогорский район

Лесничество	Ширококарамышское
Участковое лесничество	Ширококарамышское
Общая площадь, га	0,5
Категория лесов	Защитные
Категория защитности лесов	Ценные леса: лесостепные леса
Возможный вид использования	Заготовка древесины

Таксационная характеристика лесного участка:

№ квартала	№ выдела	Площадь, га	Состав	Возраст	Высота	Диаметр	Бонитет	Тип леса	ТУМ	Полнога	Запас, м3/га
По материалам лесоустройства 1995 г.											
41	27	0,5	Культуры 10С	40	11	16	3	сзлр	В1	0,7	110
По натурному обследованию 2020 г.											
41	27	0,5	Культуры 10С	66	13	20	3	сзлр	В1	0,1	150
Итого		0,5									

Наименование, местонахождение юридического лица /ФИО физического лица/ - **лесопользователя (арендатора) /договор аренды лесного участка отсутствует.**

(договор аренды лесного участка, постоянное (бессрочное) пользование лесным участком, договор безвозмездного срочного пользования лесным участком, реквизиты договора, срок пользования)

Особые отметки: нет.

Приложение к акту лесопатологического обследования № 011/24 (инструментальный способ).

Министр
Доронин К.М.

ФИО

13.11.2020

Дата



МП

Карта-схема расположения и границы лесного участка Саратовская область

(субъект Российской Федерации, муниципальное образование)

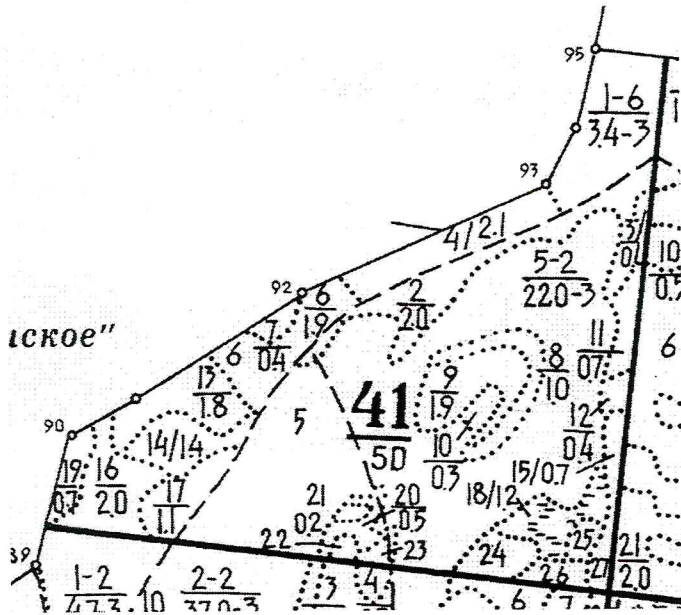
Лесничество (лесопарк) **Ширококарамышское**

(название)

Участковое лесничество **Ширококарамышское, квартал 41**

(название)

Собственность - Российской Федерации;



Министр
Доронин К.М.

ФИО

13.11.2020

Дата

Подпись

МП



УТВЕРЖДАЮ
Первый заместитель министра-начальник
управления лесного хозяйства
министерства природных ресурсов
и экологии Саратовской области

Попов В.Г.

« 24 » ноября 2020 г.

Акт
лесопатологического обследования № 012/24
лесных насаждений Ширококарамышского лесничества (лесопарка)
Саратовская область (субъект Российской Федерации)

Способ лесопатологического обследования:

1. Визуальный

2. Инструментальный

Место проведения

Участковое лесничество	Урочище (дача)	Квартал (кварталы)	Выдел (выделы)	Площадь, га
Ширококарамышское		42	21, л.п.1	2,0 (0,9)

Лесопатологическое обследование проведено на общей площади 0,9 га

Инструментальное обследование лесного участка кв. 42 вид. 21, л.п.1

1.1. Фактическая таксационная характеристика лесного насаждения соответствует (не соответствует) не соответствует

нужное подчеркнуть) таксационному описанию. Причины несоответствия: длительный период после лесоустройства - 26 лет

Зедомость лесных участков с выявленными несоответствиями таксационным описаниям приведена в приложении № 1 к Акту.

2.2. Состояние насаждений: с нарушенной устойчивостью
с утраченной устойчивостью

причины повреждения:

Устойчивый низовой пожар текущего года высокой интенсивности (873). Данная причина определена

по следующим признакам: ожог корневой шейки свежий (>3/4 окружности) (312).

ожог стволов свежий (камбий поврежден >3/4 окр. ствола) (323)

В том числе:

заселено (отработано) стволовыми вредителями

Вид вредителя	Порода	Встречаемость (% заселённых деревьев)	Степень заселения лесного насаждения (слабая, средняя, сильная)

Повреждено огнём

Вид пожара	Порода	Состояние корневых лап		Состояние корневой шейки		Подсушивание луба	
		процент повреждённых огнём корней	процент деревьев с данным повреждением	ожог корневой шейки по окружности (1/4; 2/4; 3/4; более 3/4)	процент деревьев с данным повреждением	по окружности (1/4; 2/4; 3/4; более 3/4)	процент деревьев с данным повреждением
Устойчивый низовой пожар текущего года высокой интенсивности (873)	Сосна						
				более 3/4	84	более 3/4	84

Поражено болезнями

Вид болезни	Порода	Встречаемость (% повреждённых деревьев)	Степень поражения лесного насаждения (слабая, средняя, сильная)

2.3. Выборке подлежит 92,6 % деревьев.

в том числе:

ослабленных % (причины назначения)
 сильно ослабленных % (причины назначения)
 усыхающих % (причины назначения)
 свежего сухостоя 92,6 %
 в том числе: свежего ветровала %
 свежего бурелома %
 старого ветровала %
 в том числе: старого бурелома %
 старого сухостоя %
 аварийных %

4. Полнота лесного насаждения после уборки деревьев, подлежащих рубке, составит 0,3 . 0 .
 Критическая полнота для данной категории лесных насаждений составляет

ЗАКЛЮЧЕНИЕ

3 квартале 42 выделе 21 лесопатологическом выделе 1 площадью 0,9 га, полнота 0,1 состав насаждения 10С, СКС 4,9, полнота после рубки составит 0. Насаждение с утраченной устойчивостью. Назначается сплошная санитарная рубка.
 с целью предотвращения негативных процессов или снижения ущерба от их воздействия назначено:

Участковое лесничество	Урочище (дача)	Квартал	Выдел	Площадь выдела, га	Вид мероприятия	Площадь мероприятия, га	Порода	Запас на выдел, куб. м	Крайние сроки проведения
Ширококарамышское		42	21, л.п.1	2,0 (0,9)	СРС	0,9	сосна	201	2021

Ведомость пречета деревьев, назначенных в рубку, и абрис лесного участка прилагаются (приложения 2 и 3 к Акту)

Меры по обеспечению возобновления : В соответствии с приказом Минприроды РФ от 25.03.2019г. № 188
 "Об утверждении правил лесовосстановления, состава проекта лесовосстановления, порядка разработки проекта лесовосстановления и внесения в него изменений"

Мероприятия, необходимые для предупреждения повреждения и поражения смежных насаждений
 Своевременное проведение намечаемой рубки.
 Вывозка неокоренной древесины в соответствии с Постановлением Правительства РФ № 607 от 20.05.2017 года "О правилах санитарной безопасности в лесах. Сжигание порубочных остатков в соответствии с Постановлением Правительства РФ № 417 от 30.06.2017г.
 "Об утверждении Правил пожарной безопасности в лесах"


Сведения для расчёта степени повреждения:

Год образования старого сухостоя _____ :

Основная причина повреждения древесины Устойчивый низовой пожар текущего года высокой интенсивности (873)

Дата проведения обследования 22, 10, 2020г.

Исполнитель работ по проведению лесопатологического обследования:
 директор ГАУ "Лысогорский лесхоз"

ФИО Матросов А.Ю. Подпись 

Приложение 1
к акту лесопатологического обследования

Ведомость лесных участков с выявленными несоответствиями таксационным описаниям

1	2	3	4	5	6	7	8	9	Таксационная характеристика										Заложено пробных площадей		
									10	11	12	13	14	15	16	17	18	19	20	21	
Источник данных	Год проведения обследования	Номер квартала	Номер выдела	Площадь выдела, га	Целевое назначение лесов	Категория защитных лесов	Номер лесопатологического выдела	Площадь лесопатологического выдела, га	состав	порода	возраст, лет	средняя высота, м	средний диаметр, см	тип леса	тип условий местопрорастания	полнота	фонитет	запас выпорастуший	количество, шт.	общая площадь, га	
ТО	1994	42	21	2,0	Защитные	Лесостепные леса			9С1Б	С	50	13	20	Сзпр	В1	0,5	3	100	-	-	-
Ф	2020	42	21	2,0	Защитные	Лесостепные леса	1	0,9	10С	С	76	13	20	Сзпр	В1	0,1	3	17 (223)	1	0,9	

Примечание:

ТО - таксационные описания

Ф - фактическая характеристика лесного насаждения

Исполнитель работ по проведению лесопатологического обследования:

Ф.И.О. Матросов А.Ю.

Подпись

Ведомость перчета деревьев назначенных в рубку
ВРЕМЕННАЯ ПРОБНАЯ ПЛОЩАДЬ № 1

Саратовская область

Субъект Российской Федерации

Лесничество Ширококарамыш Участковое лесничество Ширококарамышское

Квартал 42 Выдел 21, л.п.1 Площадь, га 2,0 (0,9)

Площадь очага, га _____ Размер пробной площади, га 0,9

Номер очага вредных организмов _____

Таксационная характеристика:

Тип леса СЗПР Состав 10С

Возраст 76 лет Бонитет 3 Полнота 0,1

Запас сырораствующих(общий) 17 (223) куб.м/га Возобновление _____

Время и причина ослабления насаждения Устойчивый низовой пожар текущего года высокой интенсивности (873)

Тип очага: эпизодический, хронический (подчеркнуть)

Фаза развития очага вредных организмов: начальная, нарастания численности, собственно вспышка, кризис (подчеркнуть)

Состояние насаждения, намечаемые мероприятия насаждение погибшее. СКС 4,9
требуется сплошная санитарная рубка

Примечание: Перчет деревьев на лесотаксационном выделе произведен методом сплошного перчета

Исполнитель работ по проведению лесопатологического обследования:

Дата 06.11.2020г.

Должность директор Подпись  А.Ю. Матросов

ГАУ "Лысогорский лесхоз"

Ф.И.О.

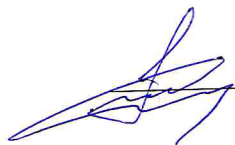
ВЕДОМОСТЬ ПЕРЕЧЕТА ДЕРЕВЬЕВ

КС 4,9	Лесная порода <u>Сосна</u>															Всего деревьев по ступеням толщины			
	Количество деревьев по категориям состояния, шт.															шт.	в т.ч. подлежат рубке, %		
	тупени лщины, см	I	II	III	IV		V		VI			ветровал, бурелом			аварийные деревья				
				НЗ	З	НЗ	З	НЗ	З	О	НЗ	З	О	НЗ	З	О			
8			1			3												4	75
12			1			27												28	96
16						23												23	100
20			9			40												49	82
24			6			31												37	84
28			9			40												49	82
32			3			35												49	82
36						25												38	92
40			1			15												25	100
44						4												16	94
48						8												4	100
52						9												8	100
Итого, шт.			30			260												9	100
Итого, м³			14,9			185,8												290	89,7
Итого, %	0,0	0,0	7,4			92,6												200,7	92,6

Примечание: НЗ - незаселенные, З - заселенные, О - отработанные вредителями

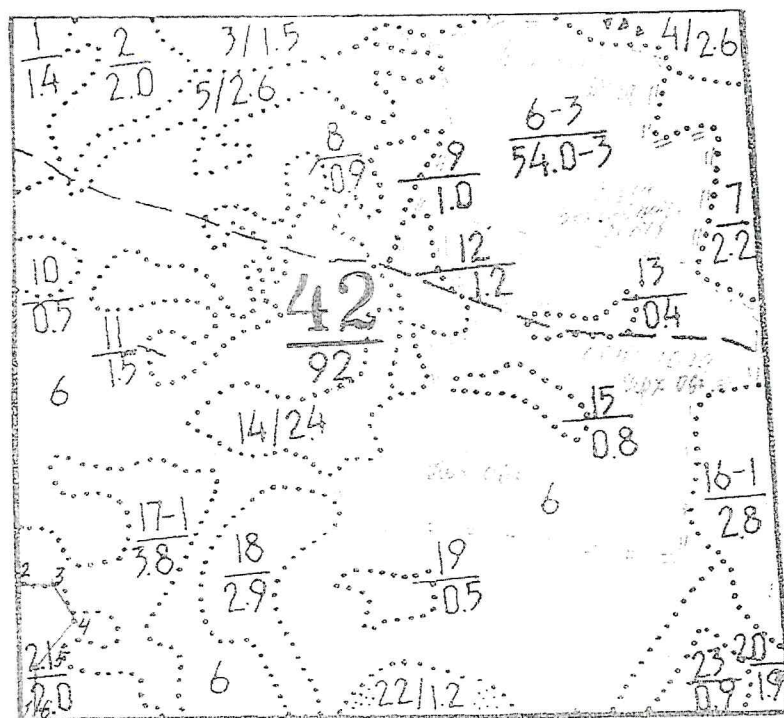
Дата 06.11.2020г.

Должность директор Подпись
 ГАУ "Лысогорский лесхоз"


 А.Ю. Матросов
 ФИО

Абрис участка

Ширококарамышского лесничества, Ширококарамышского участкового лесничества,
квартал 42 выдел 21, л.п.1 площадь 0,9 га



№ выдела	Ленты (круговой площадки) перечета				
	№ ленты (площадки)	длина, м	ширина, м	радиус, м	площадь, га
21	Сплошной перече́т				0,9

Номера точек	Координаты		Румбы	Длина, м
	Широта°	Долгота°		
1-2	51° 19.433'	44° 49.059'	СВ:3°	224
2-3	51° 19.548'	44° 49.084'	ЮВ:88°	45
3-4	51° 19.550'	44° 49.098'	ЮВ:27°	68
4-5	51° 19.526'	44° 49.122'	ЮЗ:44°	92
5-6	51° 19.491'	44° 49.089'	ЮЗ:4°	94
6-1	51° 19.430'	44° 49.073'	ЮЗ:87°	16

М 1:10000

Условные обозначения:

_____ граница выдела

обследуемый участок

Исполнитель работ по проведению лесопатологического обследования:

Директор ГАУ «Лысогорский лесхоз»

Ф.И.О. Матросов А.Ю. Подпись 

Дата составления документа 06.11.2020 Телефон 88455133213

ВЫПИСКА ИЗ ГОСУДАРСТВЕННОГО ЛЕСНОГО РЕЕСТРА

на « 13 » ноября 2020 г.

Орган государственной власти, осуществляющий ведение государственного лесного реестра на территории Саратовской области: **министерство природных ресурсов и экологии Саратовской области в лице министра Доронина К.М.**
 Правообладатель земель лесного фонда на территории Саратовской области: **министерство природных ресурсов и экологии Саратовской области** (согласно п. 11 Положения о министерстве природных ресурсов и экологии Саратовской области, утвержденного постановлением Правительства Саратовской области от 08 октября 2013 г. № 537-П «Вопросы министерства природных ресурсов и экологии Саратовской области» и п.п. 2 п.1 ст. 83 Лесного кодекса РФ)

Заявитель: Министерство природных ресурсов и экологии Саратовской области (во исполнении пункта 1.7 протокола совещания Департамента лесного хозяйства по Приволжскому федеральному округу, ФБУ «Рослесозащита» №01-05/3678 от 27.12.2016)

Информация по запрашиваемому лесному участку:

Собственность: Российской Федерации
 Категория земель: земли лесного фонда

ХАРАКТЕРИСТИКА ЛЕСНОГО УЧАСТКА

Адрес (местоположение) лесного участка: Лысогорский район

Лесничество	Ширококарамышское
Участковое лесничество	Ширококарамышское
Общая площадь, га	0,9
Категория лесов	Защитные
Категория защитности лесов	Ценные леса: лесостепные леса
Возможный вид использования	Заготовка древесины

Таксационная характеристика лесного участка:

№ квартала	№ выдела	Площадь, га	Состав	Возраст	Высота	Диаметр	Бонитет	Тип леса	ТУМ	Полнота	Запас, м3/га
По материалам лесоустройства 1995 г.											
42	ч21	0,9	Культуры 9С1Б	50	13	20	3	сзлр	В1	0,5	100
По натурному обследованию 2020 г.											
42	ч21	0,9	Культуры 10С	76	19	24	3	сзлр	В1	0,1	223
Итого		0,9									

Наименование, местонахождение юридического лица /ФИО физического лица/ - **лесопользователя (арендатора) /договор аренды лесного участка отсутствует.**

(договор аренды лесного участка, постоянное (бессрочное) пользование лесным участком, договор безвозмездного срочного пользования лесным участком, реквизиты договора, срок пользования)

Особые отметки: нет.

Приложение к акту лесопатологического обследования № 012/24 (инструментальный способ).

Министр
Доронин К.М.

ФИО

13.11.2020

Дата

Подпись



МП

Карта-схема расположения и границы лесного участка

Саратовская область

(субъект Российской Федерации, муниципальное образование)

Лесничество (лесопарк) **Ширококарамышское**

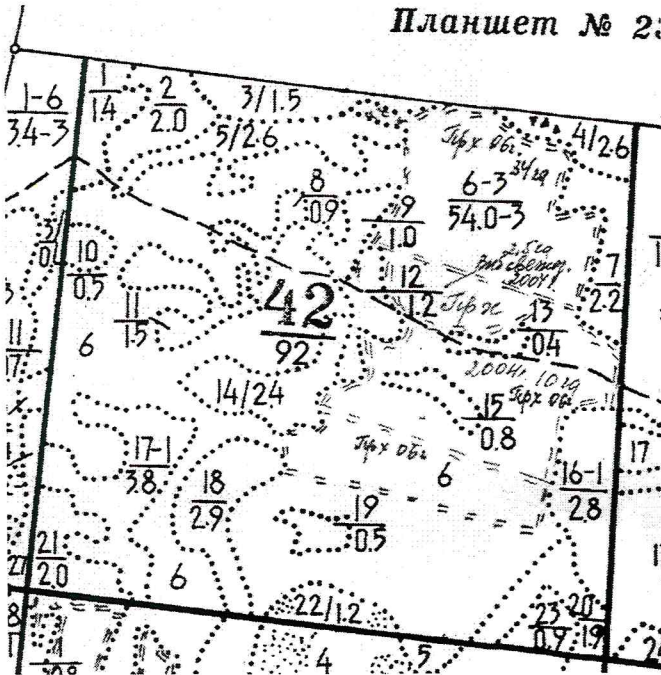
(название)

Участковое лесничество **Ширококарамышское, квартал 42**

(название)

Собственность - Российской Федерации;

Планшет № 2:



Министр
Доронин К.М.

ФИО

13.11.2020

Дата



УТВЕРЖДАЮ:

Первый заместитель министра –
начальник управления лесного хозяйства
министерства природных ресурсов
и экологии Саратовской области

Попов В.Г.

«24» ноября 2020 г.

Акт

лесопатологического обследования № 013/24

лесных насаждений Ширококарамышского лесничества (лесопарка)

Саратовской области (субъект Российской Федерации)

Способ лесопатологического обследования: 1. Визуальный



2. Инструментальный



Место проведения

Участковое лесничество	Урочище (дача)	Квартал (кварталы)	Выдел (выделы)	Площадь, га
Ширококарамышское	-	67а	1(л.п.1)	180,0 (40,0)

Лесопатологическое обследование проведено на общей площади 40,0 га.

1. Визуальное лесопатологическое обследование

Наземное

Дистанционное

1.1. На площади 40,0 га фактическая таксационная характеристика лесного насаждения соответствует (не соответствует) таксационному описанию (нужное подчеркнуть). Причины несоответствия: отсутствие материалов лесоустройства.

Список участков с выявленными несоответствиями приведён в приложении № 1 к настоящему Акту.

1.2. Лесные насаждения с нарушенной и утраченной устойчивостью выявлены на площади ___ га:

Участковое лесничество	Урочище (дача)	Площадь, га		Причина ослабления (гибели)
		с нарушенной устойчивостью	с утраченной устойчивостью	
Ширококарамышское		0,0	0,0	
Итого		0,0	0,0	

Состояние обследованных лесных насаждений приведено в приложениях 1.1-1.4 к Акту в зависимости от метода проведения ЛПО.

1.3. В обследованных лесных участках прогнозируется:

Прогноз	Площадь, га
Ослабление лесных насаждений	0,0
Усыхание лесных насаждений различной степени	0,0
Развитие очагов вредных организмов	0,0

1.4. Обнаружено загрязнение лесного участка отходами и выбросами: промышленными
бытовыми

Вид загрязнения	Размеры загрязнения			Объём, кубм	Площадь загрязнения, га
	длина, м	ширина, м	высота, м		
-	-	-	-	-	-
-	-	-	-	-	-

ЗАКЛЮЧЕНИЕ

Оценка текущего санитарного и лесопатологического состояния лесных насаждений, назначенные профилактические мероприятия по защите лесов, агитационные мероприятия:

В результате лесопатологического обследования насаждений выявлено:

Насаждение в удовлетворительном состоянии. объедание хвои сосновым рыжим пилильщиком слабое.

Назначение мероприятий не требуется.

Исполнитель работ по проведению лесопатологического обследования:

Дата проведения обследования: 22.09.2020г.

Директор ГАУ «Лысогорский лесхоз»

ФИО Матросов А.Ю..

Подпись 

*Раздел включается в Акт, в случае проведения лесопатологического обследования визуальным способом.

Ведомость лесных участков с выявленными несоответствиями таксационным описаниям

Источник данных	Год проведения лесосурьейства	Номер квартала	Номер выдела	Площадь выдела, га	Целевое назначение лесов	Категория защитных лесов	Номер лесопатологического выдела	Площадь лесопатологического выдела, га	Таксационная характеристика										Заложено пробных площадей				
									состав	попада	возраст, лет	средняя высота, м	средний диаметр, см	тип леса	тип условий	местопроизрастания	полнота	бонитет	запас, куб.м/га	количество, шт.	общая площадь, га		
ТО	2020	89а	1	180,0	Защитные	149	1	40,0	-	-	Сосна	22	8	8	сзпл	А1	0,9	2	-	15	-	-	
Ф	-	-	-	-	-	-	-	-	-	-	10С	-	-	-	-	-	-	-	-	-	-	-	-

Примечание:

ТО – таксационные описания

Ф - фактическая характеристика лесного насаждения

Исполнитель работ по проведению лесопатологического обследования:

Директор ГАУ «Лысогорский лесхоз»

Матросов А.Ю. Подпись

Приложение 1.2
к акту лесопатологического обследования

Результаты проведения лесопатологического обследования
в лесных насаждениях, поврежденных вредителями леса
(хвое-листогрызущими) за сентябрь 2020 г.
(месяц)

Субъект Российской Федерации Саратовская область Лесничество (лесопарк) Ширококарамышское
Участковое лесничество Ширококарамышское Урочище (лесная дача) _____.

Номер квартала	Номер выдела	Площадь выдела, га	Целевое назначение	Категория леса	Номер лесопользователя	Площадь леса, га	Таксационная характеристика лесного насаждения										Вид вредителя	Доля поврежденных деревьев, % от количества	Распределение деревьев по степени объедания кроны, % от числа стволов				Фаза развития вредителя	Назначенные мероприятия		
							состав	породы	возраст	средняя высота, м	средний диаметр, см	тип леса	полнота	бонитет	запас, куб. м/га	до 25%			26 - 49%	50 - 75%	более 75%	вид		площадь, га	сроки проведения	
1	2	3	4	5	6	7	8	9	10	11	12	13	14	15	16	17	18	19	20	21	22	23	24	25	26	
67а	1	180	1	149	1	40	10С	С	22	8	8	А1	0,9	2	15	117	15	15	0	0	0	куполка				

Показатели, не соответствующие таксационному описанию отмечаются " * ".

117 - Повреждение пилльщиком сосновым рыжим

Категория защитности лесов:

149 - Нерестохранные полосы лесов.

Исполнитель работ по проведению лесопатологического обследования:

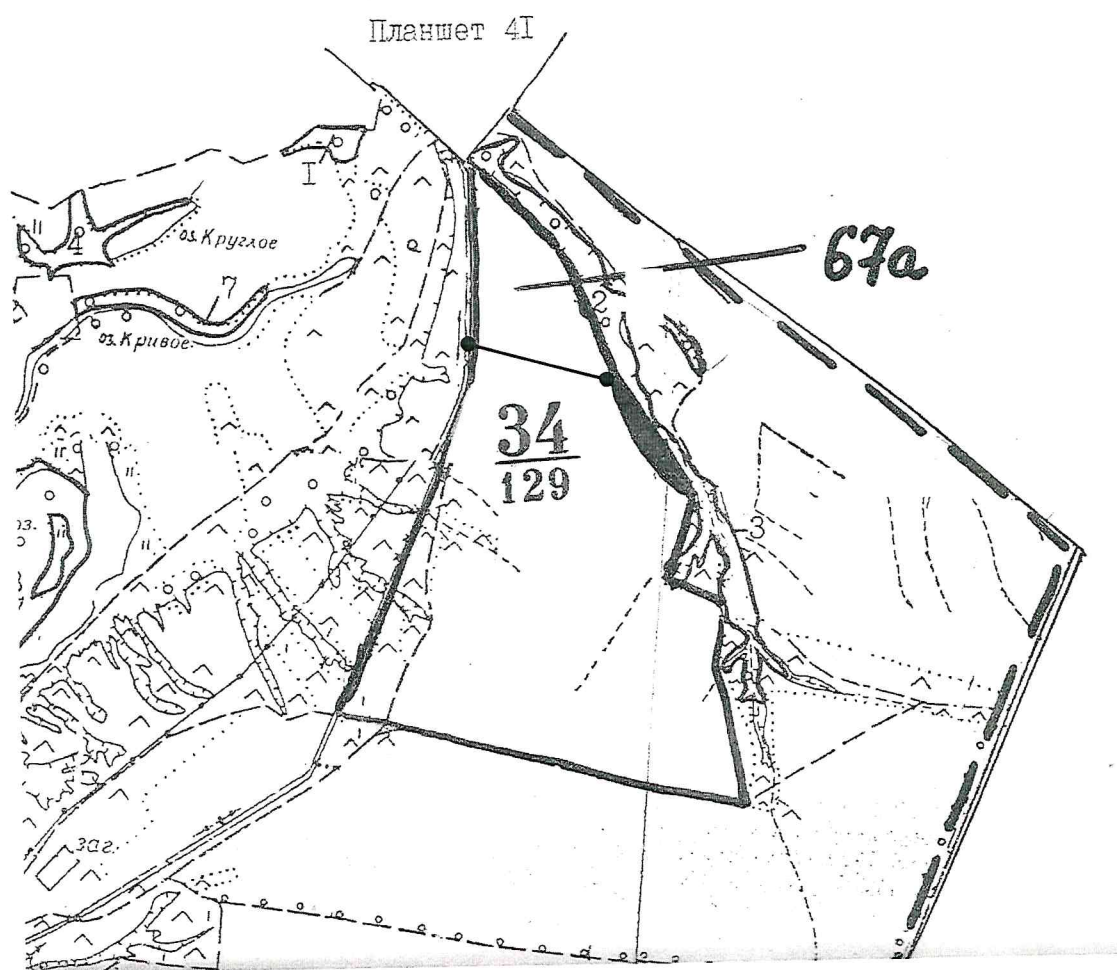
Директор ГАУ «Лысогорский лесхоз»

ФИО Матросов А.Ю. Подпись _____

Дата составления документа 06.11.2020 телефон (8-845-51) 3-31-13

Абрис участка Ширококарамышское участковое лесничество

Ширококарамышское лесничество квартал 67а вид.1



№ выдела	Ленты (круговой площадки) перечёта				
	№ ленты (площадки)	длина, м	ширина, м	радиус, м	площадь, га

Условные обозначения:

Координаты: точка 1 - X 51° 16' 07.18" Y 45° 02' 18.78" ;

точка 2 - X 51° 16' 03.28" Y 45° 02' 59 .24"

● — ● маршрутный ход

Исполнитель работ по проведению лесопатологического обследования:

ФИО Матросов А.Ю. Подпись

ВЫПИСКА ИЗ ГОСУДАРСТВЕННОГО ЛЕСНОГО РЕЕСТРА

на « 13 » ноября 2020 г.

Орган государственной власти, осуществляющий ведение государственного лесного реестра на территории Саратовской области: **министерство природных ресурсов и экологии Саратовской области в лице министра Доронина К.М.**
Правообладатель земель лесного фонда на территории Саратовской области: **министерство природных ресурсов и экологии Саратовской области** (согласно п. 11 Положения о министерстве природных ресурсов и экологии Саратовской области, утвержденного постановлением Правительства Саратовской области от 08 октября 2013 г. № 537-П «Вопросы министерства природных ресурсов и экологии Саратовской области» и п.п. 2 п.1 ст. 83 Лесного кодекса РФ)

Заявитель: Министерство природных ресурсов и экологии Саратовской области (во исполнении пункта 1.7 протокола совещания Департамента лесного хозяйства по Приволжскому федеральному округу, ФБУ «Рослесозащита» №01-05/3678 от 27.12.2016)

Информация по запрашиваемому лесному участку:

Собственность: Российской Федерации

Категория земель: земли лесного фонда

ХАРАКТЕРИСТИКА ЛЕСНОГО УЧАСТКА

Адрес (местоположение) лесного участка: Лысогорский район

Лесничество Ширококарамышское

Участковое лесничество Ширококарамышское

Общая площадь, га 40,0

Категория лесов Защитные

Категория защитности лесов Ценные леса: лесостепные леса

Возможный вид использования Заготовка древесины

Таксационная характеристика лесного участка:

№ квартала	№ выдела	Площадь, га	Состав	Возраст	Высота	Диаметр	Бонитет	Тип леса	ТУМ	Полнота	Запас, м3/га
67а	ч1	40,0	10С	21	8	10	2	Сзлр	С1	0,8	20
Итого		40,0									

Наименование, местонахождение юридического лица /ФИО физического лица/ - **лесопользователя (арендатора) /договор аренды лесного участка отсутствует.**

(договор аренды лесного участка, постоянное (бессрочное) пользование лесным участком, договор безвозмездного срочного пользования лесным участком, реквизиты договора, срок пользования)

Особые отметки: нет.

Приложение к акту лесопатологического обследования № 013/24 (визуальный способ).

Министр
Доронин К.М.

ФИО

13.11.2020

Дата

Подпись

МП



Карта-схема расположения и границы лесного участка Саратовская область

(субъект Российской Федерации, муниципальное образование)

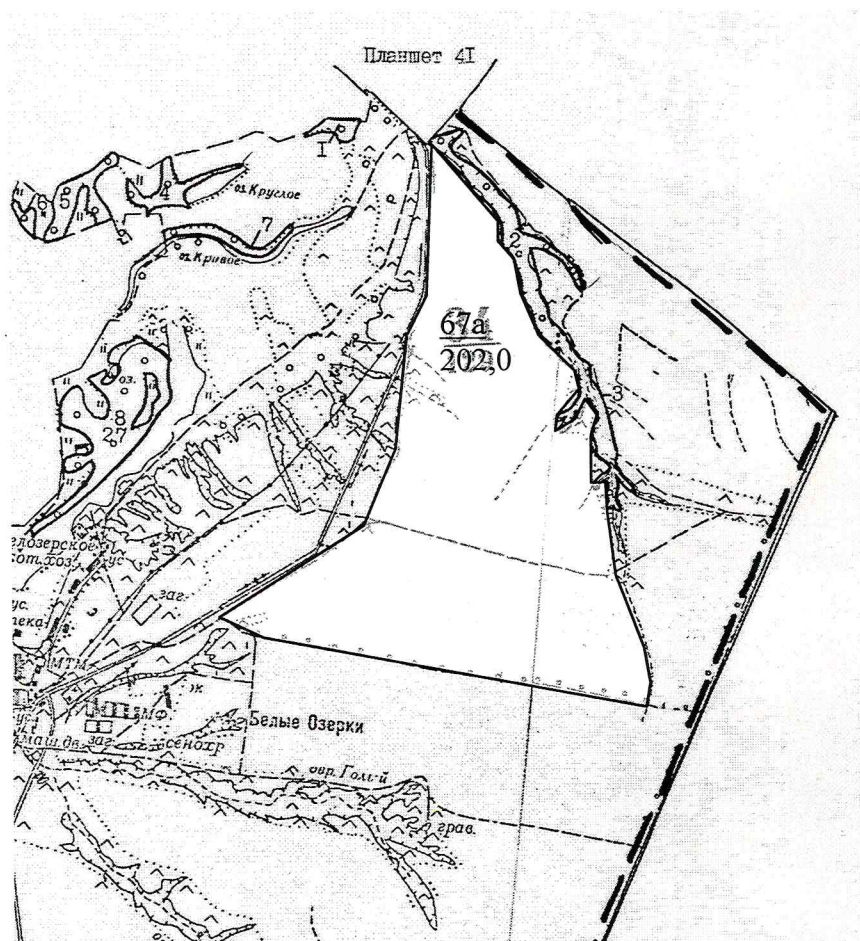
Лесничество (лесопарк) **Ширококарамышское**

(название)

Участковое лесничество **Ширококарамышское, квартал 67а**

(название)

Собственность - Российской Федерации;



Министр
Доронин К.М.

ФИО

13.11.2020

Дата



Подпись

МП