

Проект ухода за лесами

1. Наименование вида мероприятия по уходу за лесами рубки ухода за лесом

2. Этапы и сроки проведения работ:

проходная рубка, II - IV квартал 2020 г.

(наименование, срок проведения)

учета и оценки результатов - освидетельствование место рубок, IV квартал 2020 г.

(наименование, срок проведения)

3. Характеристика местоположения лесного участка:

лесничество Аркадакское Саратовской области,

участковое лесничество Турковское,

категория защитных лесов Нерестоохранные полосы лесов

квартал 24, выдел 10, площадь лесного участка 15,0 га.

4. Характеристика лесорастительных условий лесного участка:

тип лесорастительных условий Дежк, 3п бонитет 3, рельеф центральная зона поймы

гидрологические условия незатапливаемый

почвы долинный оподзоленный выщелочный чернозем.

5. Характеристика насаждения: исходная (до проведения мероприятий по уходу за лесами), проектируемая (после проведения мероприятий по уходу за лесами)

Выдел	Состав древостоя		Возраст по породам, лет		Диаметр по породам, см		Высота по породам, м		Количество деревьев по породам, тыс. шт./га		Сомкнутость полнота (G) по породам		Подрост: состав, возраст, высота, количество, тыс. шт./га, площадь, га.	
	исходный	проектируемый	исходный	проектируемый	исходный	проектируемый	исходный	проектируемый	исходный	проектируемый	исходный	проектируемый	исходный	проектируемый
1	2	3	4	5	6	7	8	9	10	11	12	13	14	15
10	7Дпв2Лп1Ос	7Дпв2Лп1Ос	90	91	32	32	22	23	0,33	0,29	0,8	0,7	-	-

Лесохозяйственные особенности лесного участка не имеются

6. Основные характеристики мероприятий по уходу за лесами:

интенсивность рубки 10 %,

минимальная сомкнутость крон 0,7,

сумма площадей сечений до рубки 31,6 м²,

сумма площадей сечений после рубки 28,4 м²,

объем вырубаемой древесины 359 м³.

7. Характеристика вырубаемой части насаждений:

лучшие _____
вспомогательные _____
нежелательные (подлежащие вырубке) угнетенные, отстающие в росте,

8. Технология выполнения работ (с указанием выполняемых технологических операций, последовательности их выполнения по элементам лесосеки (технологические полосы, волоки, технологические (погрузочные) пункты). технологический погрузочный пункт 0,1% от площади, технологические волоки 15-20 метров шириной, вálка обрезка сучьев, раскряжевка трелевка, укладка в штабель.

Начальник Турковского
производственного участка

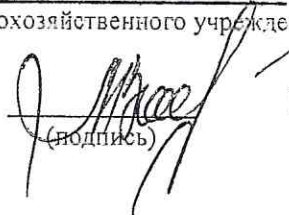

(подпись)

Моисеев А. В.
(Ф.И.О.)

Руководитель

ГАУ «Аркадакский лесхоз»
(наименование лесохозяйственного учреждения)

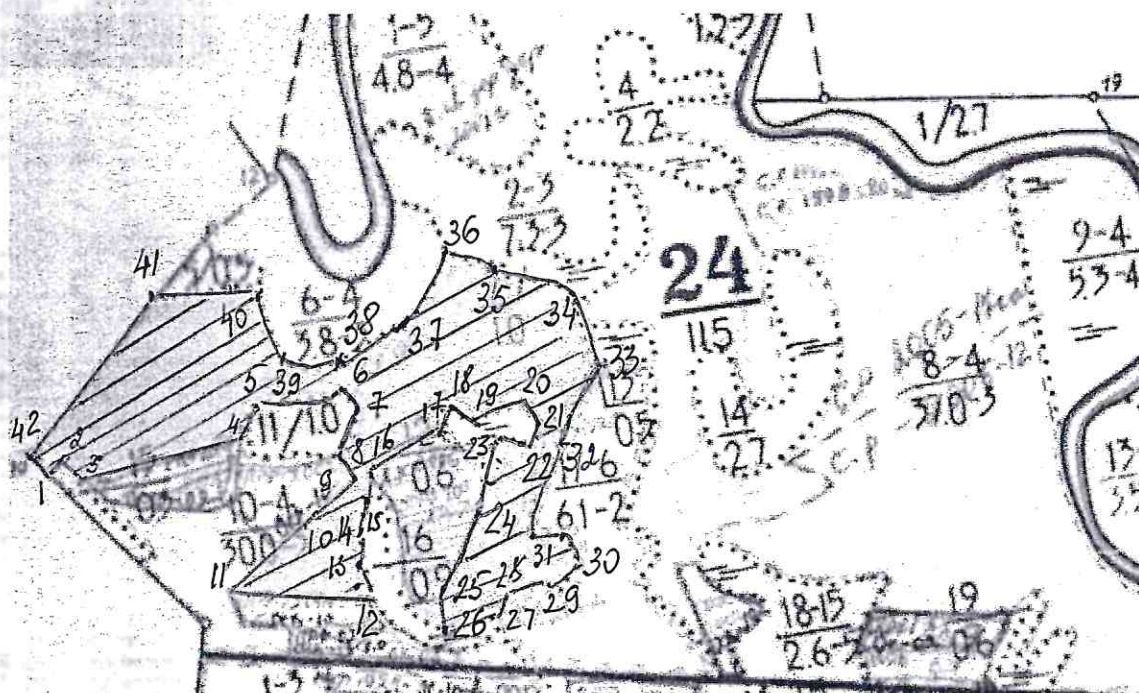
Директор
(Должность)


(подпись)

Митрофанов В.В.
(Ф.И.О.)

М.П.

Схема
Расположения лесных насаждений
Аркадакского лесничества, Турковского участкового лесничества
Кв. 24, в.10, Рубка ПРХ



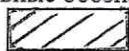
1-2	N51° 58.925' E43° 19.069'	CB-61,3°	22 м
2-3	N51° 58.931' E43° 19.087'	ЮВ-51,8°	45 м
3-4	N51° 58.916' E43° 19.117'	CB-74,2°	221 м
4	N51° 58.949' E43° 19.304'	CB-23,4°	26 м
5	N51° 58.962' E43° 19.313'	CB-85,5°	115 м
6	N51° 58.967' E43° 19.414'	ЮВ-66,1°	35 м
7	N51° 58.959' E43° 19.442'	ЮЗ-20,8°	72 м
8	N51° 58.922' E43° 19.419'	ЮВ-13,3°	34 м
9	N51° 58.905' E43° 19.426'	ЮЗ-46,9°	51 м
10	N51° 58.886' E43° 19.393'	ЮЗ-54,2°	167 м
11	N51° 58.833' E43° 19.275'	ЮВ-78,8°	171 м
12	N51° 58.815' E43° 19.422'	СЗ-3°	49 м
13	N51° 58.842' E43° 19.420'	СЗ-1,1°	54 м
14	N51° 58.871' E43° 19.419'	CB-55,3°	55 м
15	N51° 58.888' E43° 19.458'	СЗ-19,4°	35 м
16	N51° 58.905' E43° 19.448'	CB-58,8°	106 м
17	N51° 58.935' E43° 19.528'	CB-12,4°	45 м
18	N51° 58.958' E43° 19.536'	ЮВ-53,1°	58 м
19	N51° 58.940' E43° 19.577'	CB-68,4°	60 м
20	N51° 58.951' E43° 19.626'	ЮВ-51,6°	42 м
21	N51° 58.937' E43° 19.654'	ЮЗ-25,2°	42 м
22	N51° 58.917' E43° 19.639'	ЮЗ-80,6°	82 м
23	N51° 58.910' E43° 19.567'	ЮВ-5,9°	76 м
24	N51° 58.869' E43° 19.574'	ЮЗ-26,2°	129 м
25	N51° 58.807' E43° 19.525'	ЮВ-32,9°	43 м
26	N51° 58.787' E43° 19.545'	CB-76,6°	42 м

27	N51° 58.793' E43° 19.581'	CB-58,4°	60 м
28	N51° 58.810' E43° 19.625'	CB-84,9°	47 м
29	N51° 58.812' E43° 19.666'	CB-6,7°	47 м
30	N51° 58.837' E43° 19.671'	СЗ-62,3°	50 м
31	N51° 58.850' E43° 19.632'	СЗ-35,4°	25 м
32	N51° 58.861' E43° 19.620'	CB-28,3°	120 м
33	N51° 58.918' E43° 19.669'	CB-28,9°	112 м
34	N51° 58.971' E43° 19.717'	СЗ-18,7°	114 м
35	N51° 59.029' E43° 19.685'	СЗ-68,2°	162 м
36	N51° 59.061' E43° 19.553'	ЮЗ-36,9°	119 м
37	N51° 59.010' E43° 19.491'	ЮЗ-64,7°	106 м
38	N51° 58.986' E43° 19.407'	СЗ-71,2°	59 м
39	N51° 58.996' E43° 19.358'	СЗ-22,6°	100 м
40	N51° 59.046' E43° 19.324'	СЗ-88,7°	123 м
41	N51° 59.047' E43° 19.216'	ЮЗ-43,5°	269 м
42	N51° 58.942' E43° 19.054'	ЮВ-30°	35 м

Масштаб: 1:10000

Площадь 15 га.

Условные обозначения:



- отводимый участок

Выполнил

ФИО Иванов А.В. Подпись Иванов А.В.

Дата составления документа 30.08.2019 Телефон (884542)4-17-71

Проект ухода за лесами

1. Наименование вида мероприятия по уходу за лесами рубки ухода за лесом

2. Этапы и сроки проведения работ:

проходная рубка, II - IV квартал 2020 г.

(наименование, срок проведения)

учета и оценки результатов - освидетельствование место рубок, IV квартал 2020 г.

(наименование, срок проведения)

3. Характеристика местоположения лесного участка:

лесничество Аркадакское Саратовской области,

участковое лесничество Турковское,

категория защитных лесов Нерестоохранные полосы лесов

квартал 31, выдел 4, площадь лесного участка 15,0 га.

4. Характеристика лесорастительных условий лесного участка:

тип лесорастительных условий Дежк, ДЗп бонитет 3, рельеф центральная зона поймы

гидрологические условия незатапливаемый

почвы долинный оподзоленный выщелочный чернозем.

5. Характеристика насаждения: исходная (до проведения мероприятий по уходу за лесами), проектируемая (после проведения мероприятий по уходу за лесами)

Выдел	Состав древостоя		Возраст по породам, лет		Диаметр по породам, см		Высота по породам, м		Количество деревьев по породам, тыс. шт./га		Сомкнутость полнота (G) по породам		Подрост: состав, возраст, высота, количество, тыс. шт./га, площадь, га.	
	исходный	проектируемый	исходный	проектируемый	исходный	проектируемый	исходный	проектируемый	исходный	проектируемый	исходный	проектируемый	исходный	проектируемый
1	2	3	4	5	6	7	8	9	10	11	12	13	14	15
4	8Дпв1Лп1Ос	8Дпв1Лп1Ос	95	96	32	32	21	22	0,36	0,3	0,8	0,7	-	-

Лесохозяйственные особенности лесного участка не имеются

6. Основные характеристики мероприятий по уходу за лесами:

интенсивность рубки 15 %,

минимальная сомкнутость крон 0,7,

сумма площадей сечений до рубки 41 м²,

сумма площадей сечений после рубки 34,9 м²,

объем вырубаемой древесины 356 м³.

7. Характеристика вырубаемой части насаждений:

лучшие _____
вспомогательные _____
нежелательные (подлежащие вырубке) угнетенные, отстающие в росте,
8. Технология выполнения работ (с указанием выполняемых
технологических операций, последовательности их выполнения по
элементам лесосеки (технологические полосы, волоки, технологические
(погрузочные) пункты). технологический погрузочный пункт 0,1% от
площади, технологические волоки 15-20 метров шириной, валка
обрезка сучьев, раскряжевка трелевка, укладка в штабель.

Начальник Турковского
производственного участка


(подпись)

Моисеев А. В.
(Ф.И.О.)

Руководитель

ГАУ «Аркадакский лесхоз»
(наименование лесохозяйственного учреждения)

Директор
(Должность)


(подпись)

Митрофанов В.В.
(Ф.И.О.)

М.П.

Схема
Расположения лесных насаждений
Аркадакского лесничества, Турковского участкового лесничества
Кв. 31, в.4, Пл, Рубка ПРХ




Номера точек	Координаты	Румбы линий	Длина, м
1	N51° 58.262' E43° 20.086'	ЮВ-0,5°	16 м
2	N51° 58.253' E43° 20.086'	ЮВ-26,9°	38 м
3	N51° 58.235' E43° 20.101'	ЮЗ-51,7°	39 м
4	N51° 58.222' E43° 20.074'	СЗ-62,4°	42 м
5	N51° 58.232' E43° 20.042'	ЮЗ-18,8°	73 м
6	N51° 58.195' E43° 20.021'	ЮВ-35,8°	64 м
7	N51° 58.167' E43° 20.054'	ЮВ-1,5°	112 м
8	N51° 58.107' E43° 20.057'	ЮВ-10,8°	103 м
9	N51° 58.052' E43° 20.074'	ЮВ-58,4°	23 м
10	N51° 58.045' E43° 20.091'	ЮВ-26,9°	46 м
11	N51° 58.023' E43° 20.109'	СВ-80,1°	34 м
12	N51° 58.026' E43° 20.139'	СВ-38,2°	81 м
13	N51° 58.061' E43° 20.183'	СВ-80,8°	104 м
14	N51° 58.070' E43° 20.273'	ЮВ-22,3°	60 м
15	N51° 58.040' E43° 20.293'	ЮВ-21,9°	82 м

Номера точек	Координаты	Румбы линий	Длина, м
16	N51° 57.999' E43° 20.320'	СВ-3,1°	149 м
17	N51° 58.079' E43° 20.327'	СЗ-82,2°	45 м
18	N51° 58.082' E43° 20.288'	СЗ-0,6°	52 м
19	N51° 58.110' E43° 20.287'	СЗ-35,7°	148 м
20	N51° 58.175' E43° 20.212'	СЗ-76°	39 м
21	N51° 58.180' E43° 20.178'	СЗ-9,1°	47 м
22	N51° 58.205' E43° 20.172'	СВ-41,5°	77 м
23	N51° 58.236' E43° 20.216'	СВ-12°	46 м
24	N51° 58.260' E43° 20.225'	СВ-65,2°	34 м
25	N51° 58.268' E43° 20.252'	ЮВ-52,3°	35 м
26	N51° 58.257' E43° 20.276'	ЮЗ-3,1°	116 м
27	N51° 58.194' E43° 20.271'	ЮВ-26,6°	157 м
28	N51° 58.118' E43° 20.332'	СВ-1,9°	360 м
29	N51° 58.312' E43° 20.343'	ЮЗ-72,3°	308 м

Маштаб: 1:10000

Площадь: 10 га

Условные обозначения:

 - отводимый участок

Выполнил

ФИО *М.С. Мельник* Подпись *М.С. Мельник*

Дата составления документа 30.08.2019 Телефон (884542)4-17-71

Проект ухода за лесами

1. Наименование вида мероприятия по уходу за лесами рубки ухода за лесом

2. Этапы и сроки проведения работ:

проходная рубка, II - IV квартал 2020 г.

(наименование, срок проведения)

учета и оценки результатов - освидетельствование место рубок, IV квартал 2020 г.

(наименование, срок проведения)

3. Характеристика местоположения лесного участка:

лесничество Аркадакское Саратовской области,

участковое лесничество Ильменское,

категория защитных лесов Противоэрозионные леса

квартал 37, выдел 3, площадь лесного участка 10,0 га.

4. Характеристика лесорастительных условий лесного участка:

тип лесорастительных условий Дузм, С1 бонитет 2, рельеф Плакоры, склоны южных экспозиций

гидрологические условия незатапливаемый

почвы темно-серые лесные супесчаные.

5. Характеристика насаждения: исходная (до проведения мероприятий по уходу за лесами), проектируемая (после проведения мероприятий по уходу за лесами)

Выдел	Состав древостоя		Возраст по породам, лет		Диаметр по породам, см		Высота по породам, м		Количество деревьев по породам, тыс. шт./га		Сомкнутость полнота (G) по породам		Подрост: состав, возраст, высота, количество, тыс. шт./га, площадь, га.	
	исходный	проектируемый	исходный	проектируемый	исходный	проектируемый	исходный	проектируемый	исходный	проектируемый	исходный	проектируемый	исходный	проектируемый
1	2	3	4	5	6	7	8	9	10	11	12	13	14	15
3	10С	10С	63	63	28	28	19,2	20,0	0,3	0,26	0,8	0,7	-	-

Лесохозяйственные особенности лесного участка не имеются

6. Основные характеристики мероприятий по уходу за лесами:

интенсивность рубки 12 %,

минимальная сомкнутость крон 0,7,

сумма площадей сечений до рубки 30,8 м²,

сумма площадей сечений после рубки 27,1 м²,

объем вырубаемой древесины 319 м³.

7. Характеристика вырубаемой части насаждений:

лучшие _____
вспомогательные _____

нежелательные (подлежащие вырубке) угнетенные, отстающие в росте,

8. Технология выполнения работ (с указанием выполняемых технологических операций, последовательности их выполнения по элементам лесосеки (технологические полосы, волокни, технологические (погрузочные) пункты). технологический погрузочный пункт 0,1% от площади, технологические волокни 15-20 метров шириной, валка обрезка сучьев, раскряжевка трелевка, укладка в штабель.

Бригадир Ильменского
производственного участка



(подпись)

Сорокин А.В.
(Ф.И.О.)

Руководитель

ГАУ «Аркадакский лесхоз»
(наименование лесохозяйственного учреждения)

Директор
(Должность)

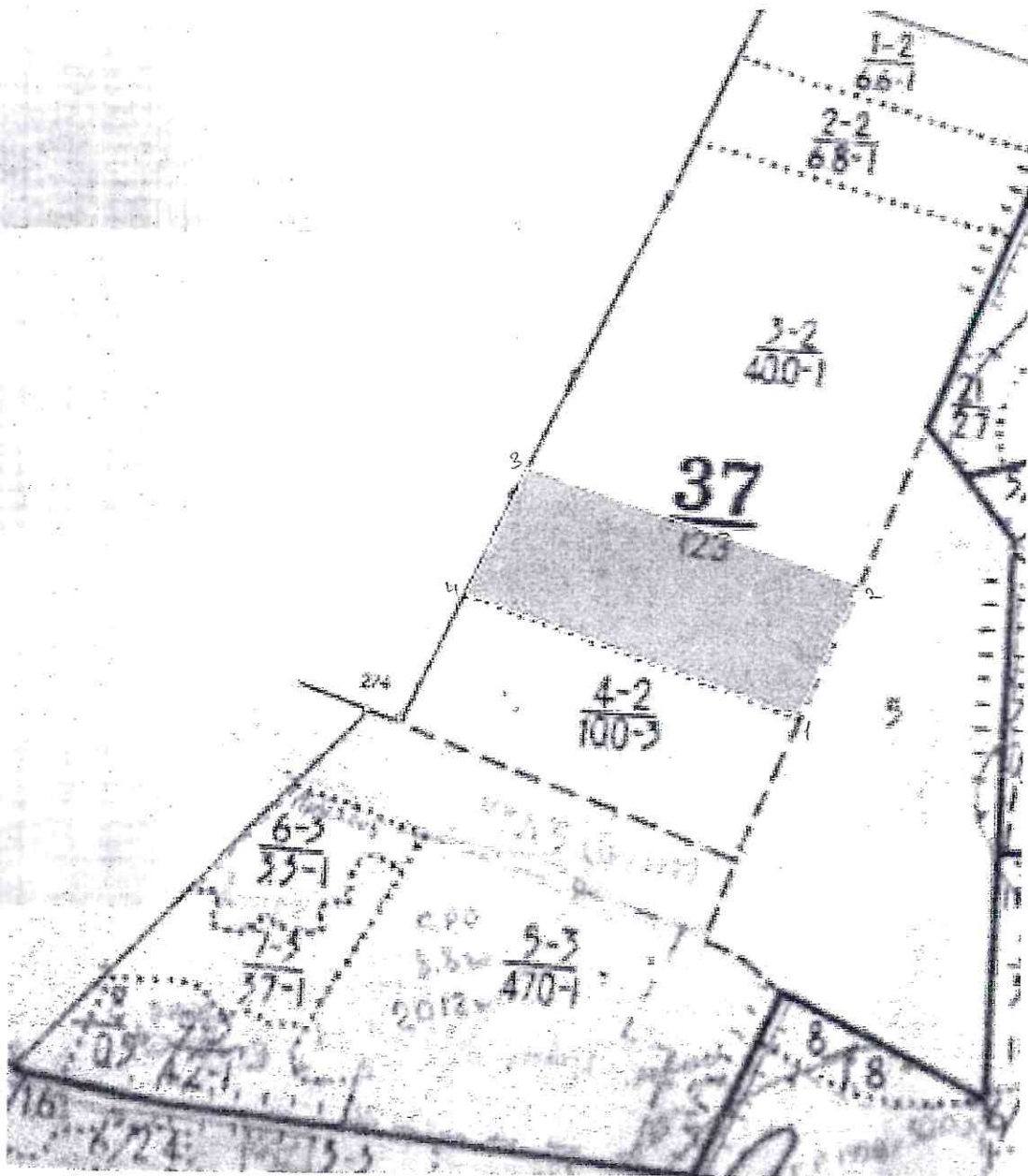


(подпись)

Митрофанов В.В.
(Ф.И.О.)

М.П.

Схема
 Расположения лесных насаждений
 Аркадакского лесничества, Роговское участковое лесничество, кв 37, в. 3



Геоданные

Номера точек	Координаты	Румбы линий	Длина, м
1	N51° 47.891' E43° 22.977'	СВ-22,2	199 м
2	N51° 47.990' E43° 23.042'	СЗ-68,5	495 м
3	N51° 48.088' E43° 22.641'	ЮЗ-22,6	206 м
4	N51° 47.985' E43° 22.572'	ЮВ-69,3	496 м

Масштаб 1:10000

Площадь 10 га

Условные обозначения:

Границы выдела - —

Отводимый участок -

Проект ухода за лесами

1. Наименование вида мероприятия по уходу за лесами **рубки ухода за лесом**

2. Этапы и сроки проведения работ:

проходная рубка, II - IV квартал 2020 г.

(наименование, срок проведения)

учета и оценки результатов - **освидетельствование место рубок, IV квартал 2020 г.**

(наименование, срок проведения)

3. Характеристика местоположения лесного участка:

лесничество **Аркадакское** Саратовской области,

участковое лесничество, **Роговское**

категория защитных лесов **Противоэрозионные леса**

квартал **14**, выдел **10**, площадь лесного участка **5,3** га.

4. Характеристика лесорастительных условий лесного участка:

тип лесорастительных условий **Дежк, ДЗп** бонитет **1**, рельеф **равнинный**

гидрологические условия **незатапливаемый**

почвы **долинный оподзоленный чернозем суглинистый**.

5. Характеристика насаждения: исходная (до проведения мероприятий по уходу за лесами), проектируемая (после проведения мероприятий по уходу за лесами)

Выдел	Состав древостоя		Возраст по породам, лет		Диаметр по породам, см		Высота по породам, м		Количество деревьев по породам, тыс. шт./га		Сомкнутость полнота (G) по породам		Подрост: состав, возраст, высота, количество, тыс. шт./га, площадь, га.	
	исходный	проектируемый	исходный	проектируемый	исходный	проектируемый	исходный	проектируемый	исходный	проектируемый	исходный	проектируемый	исходный	проектируемый
1	2	3	4	5	6	7	8	9	10	11	12	13	14	15
чо	10С	10С	63	63	36	36	29,2	29,5	3,3	3,1	0,8	0,7	-	-

Лесохозяйственные особенности лесного участка **не имеются**

6. Основные характеристики мероприятий по уходу за лесами: интенсивность рубки **13 %**,

минимальная сомкнутость крон **0,7**,

сумма площадей сечений до рубки **32,2 м²**,

сумма площадей сечений после рубки **28,0 м²**,

объем вырубаемой древесины **319 м³**.

7. Характеристика вырубаемой части насаждений:

лучшие _____

вспомогательные _____
нежелательные (подлежащие вырубке) угнетенные, отстающие в росте
8. Технология выполнения работ (с указанием выполняемых
технологических операций, последовательности их выполнения по
элементам лесосеки (технологические полосы, волоки, технологические
(погрузочные) пункты). технологический погрузочный пункт 0,1% от
площади, технологические волоки 15-20 метров шириной, валка
обрезка сучьев, раскряжевка трелевка, укладка в штабель.

Начальник

Роговского производственного участка


(подпись)

Горопов И.В.
(Ф.И.О.)

Руководитель

ГАУ «Аркадакский лесхоз»
(наименование лесохозяйственного учреждения)

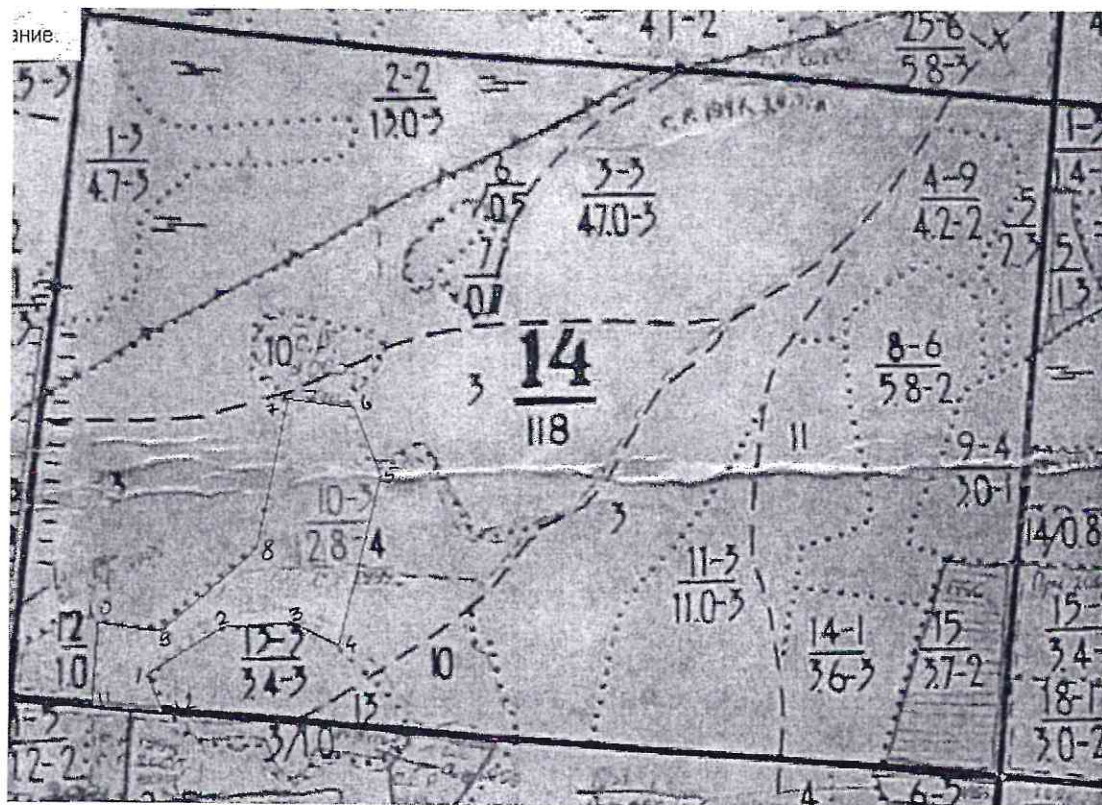

(подпись)

Митрофанов В.В.
(Ф.И.О.)

Директор
(Должность)

М.П.

Схема
 Расположения лесных насаждений
 Аркадакского лесничества, Роговское участковое лесничество, кв 14, в. 10



Геоданные


Номера точек	Координаты	Румбы линий	Длина, м
1	N51° 56.539' E43° 23.446'	СВ-56,9°	114 м
2	N51° 56.573' E43° 23.530'	СВ-85,5°	92 м
3	N51° 56.577' E43° 23.610'	ЮВ-64°	66 м
4	N51° 56.561' E43° 23.661'	СВ-12,8°	228 м
5	N51° 56.681' E43° 23.706'	СЗ-21,8°	95 м
6	N51° 56.729' E43° 23.675'	СЗ-83,3°	85 м
7	N51° 56.734' E43° 23.601'	ЮЗ-10,9°	199 м
8	N51° 56.629' E43° 23.568'	ЮЗ-47,8°	163 м
9	N51° 56.570' E43° 23.462'	СЗ-82,8°	83 м
10	N51° 56.575' E43° 23.390'	ЮЗ-3,3°	108 м
11	N51° 56.517' E43° 23.385'	ЮВ-85,8°	92 м
12	N51° 56.514' E43° 23.465'	СЗ-24,1°	52 м

Масштаб 1:10000

Площадь 5,3 га

Условные обозначения:

Границы выдела - 

Отводимый участок - 



Проект ухода за лесами

1. Наименование вида мероприятия по уходу за лесами рубки ухода за лесом

2. Этапы и сроки проведения работ:

проходная рубка, II - IV квартал 2020 г.

(наименование, срок проведения)

учета и оценки результатов - освидетельствование место рубок, IV квартал 2020 г.

(наименование, срок проведения)

3. Характеристика местоположения лесного участка:

лесничество Аркадакское Саратовской области,

участковое лесничество Турковское,

категория защитных лесов Нерестощахранные полосы лесов

квартал 16, выдел 2, площадь лесного участка 5,4 га.

4. Характеристика лесорастительных условий лесного участка:

тип лесорастительных условий Дкл, Д2-3п бонитет 2, рельеф центральная зона поймы

гидрологические условия незатапливаемый

почвы долинный оподзоленный чернозем суглинистый.

5. Характеристика насаждения: исходная (до проведения мероприятий по уходу за лесами), проектируемая (после проведения мероприятий по уходу за лесами)

Выдел	Состав древостоя		Возраст по породам, лет		Диаметр по породам, см		Высота по породам, м		Количество деревьев по породам, тыс. шт./га		Сомкнутость полнота (G) по породам		Подрост: состав, возраст, высота, количество, тыс. шт./га, площадь, га.	
	исходный	проектируемый	исходный	проектируемый	исходный	проектируемый	исходный	проектируемый	исходный	проектируемый	исходный	проектируемый	исходный	проектируемый
1	2	3	4	5	6	7	8	9	10	11	12	13	14	15
2	9Дпв1Лп+Кл	9Дпв1Лп+Кл	90	91	32	32	23,2	23,5	0,42	0,38	0,8	0,7	-	-

Лесохозяйственные особенности лесного участка не имеются

6. Основные характеристики мероприятий по уходу за лесами: интенсивность рубки 10 %,

минимальная сомкнутость крон 0,7,

сумма площадей сечений до рубки 27,4 м²,

сумма площадей сечений после рубки 24,7 м²,

объем вырубаемой древесины 163 м³.

7. Характеристика вырубимой части насаждений:

лучшие _____
вспомогательные _____
нежелательные (подлежащие вырубке) угнетенные, отстающие в росте,
8. Технология выполнения работ (с указанием выполняемых
технологических операций, последовательности их выполнения по
элементам лесосеки (технологические полосы, волоки, технологические
(погрузочные) пункты). технологический погрузочный пункт 0,1% от
площади, технологические волоки 15-20 метров шириной, валка
обрезка сучьев, раскряжевка трелевка, укладка в штабель.

Начальник Турковского
производственного участка


(подпись)

Моисеев А. В.
(Ф.И.О.)

Руководитель

ГАУ «Аркадакский лесхоз»
(наименование лесохозяйственного учреждения)

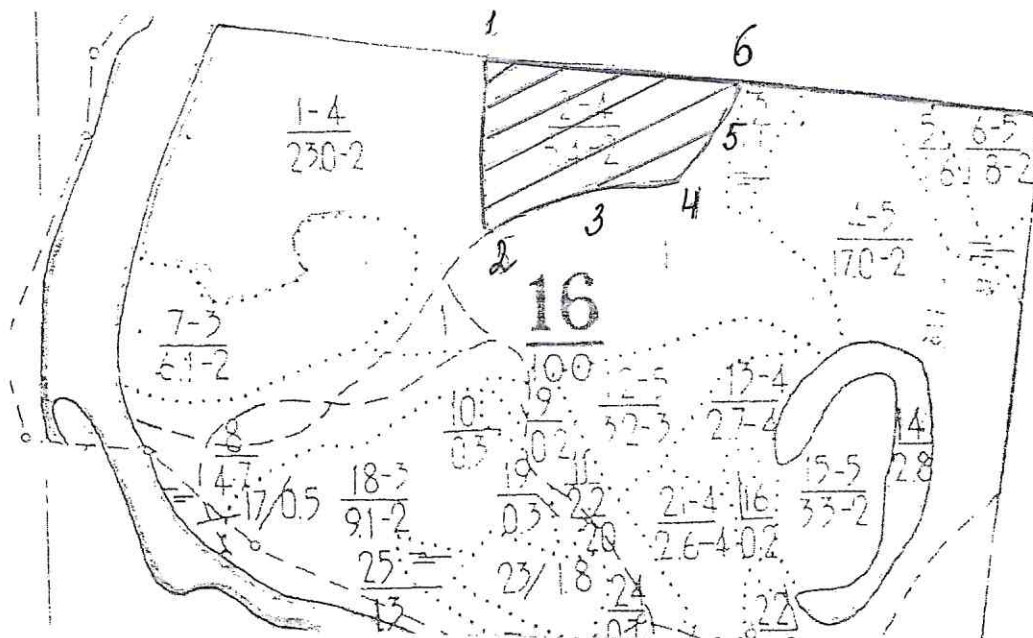
Директор
(Должность)


(подпись)

Митрофанов В.В.
(Ф.И.О.)

М.П.

Схема
Расположения лесных насаждений
Аркадакского лесничества, Турковского участкового лесничества
Кв. 16, в.2, Рубка ПРХ




Номера точек	Координаты	Румбы линий	Длина, м
1	N51° 59.776' E43° 17.818'	ЮВ-2,5	237 м
2	N51° 59.649' E43° 17.827'	СВ-67,6	156 м
3	N51° 59.681' E43° 17.953'	СВ-79,8	115 м
4	N51° 59.692' E43° 18.052'	СВ-34,1	81 м
5	N51° 59.728' E43° 18.092'	СВ-26,6	78 м
6	N51° 59.765' E43° 18.123'	СЗ-86,6	349 м

Масштаб 1:10000

Площадь 5,4 га

Условные обозначения:

 - отводимый участок

Выполнил

ФИО Косовский подпись А.И.Иванов

Дата составления документа 29.08.2019 Телефон (884542)4-17-71

Проект ухода за лесами

1. Наименование вида мероприятия по уходу за лесами рубки ухода за лесом

2. Этапы и сроки проведения работ:

проходная рубка, II - IV квартал 2020 г.

(наименование, срок проведения)

учета и оценки результатов - освидетельствование место рубок, IV квартал 2020 г.

(наименование, срок проведения)

3. Характеристика местоположения лесного участка:

лесничество Аркадакское Саратовской области,

участковое лесничество, Роговское

категория защитных лесов нерестовые полосы

квартал 9, выдел 13, площадь лесного участка 10,0 га.

4. Характеристика лесорастительных условий лесного участка:

тип лесорастительных условий Дкеж, ДЗп бонитет 3, рельеф центральная зона поймы

гидрологические условия затапливаемый

почвы аллювиальные песчаные на на долинном глинистом оподзоленном черноземе.

5. Характеристика насаждения: исходная (до проведения мероприятий по уходу за лесами), проектируемая (после проведения мероприятий по уходу за лесами)

Выдел	Состав древостоя		Возраст по породам, лет		Диаметр по породам, см		Высота по породам, м		Количество деревьев по породам, тыс. шт./га		Сомкнутость полнота (G) по породам		Подрост: состав, возраст, высота, количество, тыс. шт./га, площадь, га.	
	исходный	проектируемый	исходный	проектируемый	исходный	проектируемый	исходный	проектируемый	исходный	проектируемый	исходный	проектируемый	исходный	проектируемый
1	2	3	4	5	6	7	8	9	10	11	12	13	14	15
13	7Дпв 3Лп	7Дпв 3ЛП	86	86	36	36	21,7	21,9	290	260	0,8	0,7	-	-

Лесохозяйственные особенности лесного участка не имеются

6. Основные характеристики мероприятий по уходу за лесами:

интенсивность рубки 9 %,

минимальная сомкнутость крон 0,7,

сумма площадей сечений до рубки 25,8 м²,

сумма площадей сечений после рубки 23,5 м²,

объем вырубаемой древесины 192 м³.

7. Характеристика вырубаемой части насаждений:

лучшие _____

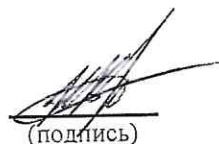
вспомогательные _____

нежелательные (подлежащие вырубке) угнетенные, отстающие в росте,

8. Технология выполнения работ (с указанием выполняемых технологических операций, последовательности их выполнения по элементам лесосеки (технологические полосы, волокни, технологические (погрузочные) пункты). технологический погрузочный пункт 0,1% от площади, технологические волокни 15-20 метров шириной, валка обрезка сучьев, раскряжевка трелевка, укладка в штабель.

Начальник

Роговского производственного участка



(подпись)

Торопов И.В.
(Ф.И.О.)

Руководитель

ГАУ «Аркадакский лесхоз»
(наименование лесохозяйственного учреждения)

Директор
(Должность)

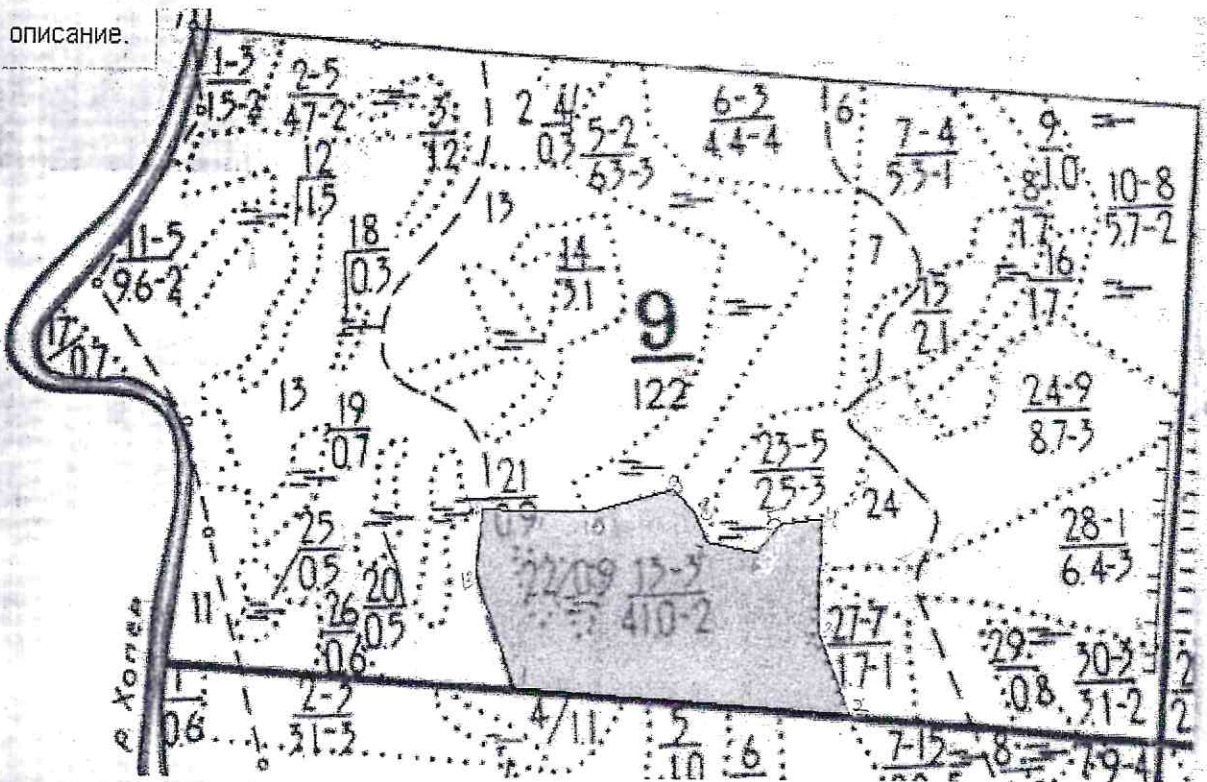
М.П.



(подпись)

Митрофанов В.В.
(Ф.И.О.)

Схема
Расположения лесных насаждений
Аркадакского лесничества, Роговское участковое лесничество, кв 9, в. 13
д 1



Номера точек	Координаты	Румбы линий	Длина, м
1	N51° 57.040' E43° 22.611'	ЮВ-86,2	446 м
2	N51° 57.024' E43° 23.000'	СЗ-21,3	116 м
3	N51° 57.082' E43° 22.964'	СВ-1,8	152 м
4	N51° 57.164' E43° 22.968'	ЮЗ-81,6	56 м
5	N51° 57.160' E43° 22.920'	ЮЗ-39,1	51 м
6	N51° 57.139' E43° 22.892'	СЗ-78,4	67 м
7	N51° 57.146' E43° 22.834'	СЗ-23,6	44 м
8	N51° 57.168' E43° 22.818'	СЗ-41	42 м
9	N51° 57.185' E43° 22.794'	ЮЗ-73,7	114 м
10	N51° 57.168' E43° 22.698'	ЮЗ-89,7	69 м
11	N51° 57.167' E43° 22.638'	СЗ-88,2	78 м
12	N51° 57.169' E43° 22.570'	ЮЗ-4,8	88 м
13	N51° 57.122' E43° 22.563'	ЮВ-19,9	161 м

Масштаб 1:10000

Площадь 10 га

Условные обозначения:

Границы выдела -

Отводимый участок -