

УТВЕРЖДАЮ

Первый заместитель министра  
начальник управления лесного  
хозяйства министерства  
природных ресурсов и экологии  
Саратовской области

25 октября 2021 г.  
Цилов В.Г.

лесных насаждений \_\_\_\_\_ Акт  
лесопатологического обследования № 029/02  
Аткарское \_\_\_\_\_ (лесничество)  
Саратовская область \_\_\_\_\_ (субъект Российской Федерации)

Способ лесопатологического обследования:

1. Визуальный   
2. Инструментальный

Место проведения:

Участковое лесничество	Урочище (дача)	Квартал	Выдел	Площадь выдела, га	Лесопатологический выдел	Площадь лесопатологического выдела, га
Неславское	г.	6	5	17,9	2	6,8

Лесопатологическое обследование проведено на общей площади \_\_\_\_\_ 6,8 га.

Кадастровый номер участка: \_\_\_\_\_  
(указывается, если участок находится в государственном или муниципальном пользовании, аренде)

Документ о праве пользования: \_\_\_\_\_  
\_\_\_\_\_  
\_\_\_\_\_  
(указывается, если документ о праве пользования отсутствует, указывается вид пользования)



2.6. Полнота лесного насаждения после уборки деревьев, подлежащих рубке, составит 9,4.  
 Критическая полнота для данной категории лесных насаждений и преобладающей породы составляет 9,3.

**ЗАКЛЮЧЕНИЕ к инструментальному обследованию участка**

Насаждение с нарушенной устойчивостью, СКС насаждения 2,3 полнота после рубки составит 9,4. В соответствии с п. 19 Постановления Правительства Российской Федерации от 09.02.2020 N 2047 и с п. 41, 42, 54 Приказа Минприроды России от 09.11.2020 N 912 назначается выборочная санитарная рубка.

С целью предотвращения негативных процессов, снижения ущерба от их воздействия, назначено:

Участковое лесничество	Урочище (дача)	Квартал	Выдел	Площадь выдела, га	Лесовозрастная группа выдела	Средняя лесовозрастная категория выдела	Вид мероприятия	Площадь мероприятия, га	Период	Доля выборочной рубки от площади выдела, %	Период проведения мероприятия
1	2	3	4	5	6	7	8	9	10	11	12
Песчанское		6	5	17	3	6,8	ВСР	6,8	II	33,2	2021 - 2022

Ведомость временной пробной площади и абрис лесного участка прилагаются (приложение 2 и 3 к Акту)

**РЕКОМЕНДАЦИИ по проведению мероприятий, не относящихся к мероприятиям по предупреждению распространения вредных организмов.**

Дата проведения ЛПО 28.09.2021  
 Дата составления документа 10.10.2021

Исполнитель работ по проведению лесопатологического обследования:  
 Фамилия, имя и отчество (при наличии) Беседовский Дмитрий Юрьевич

Организация \_\_\_\_\_  
 Должность \_\_\_\_\_

Подпись  Телефон 89616485663





ВРЕМЕННАЯ ПРОБНАЯ ПЛОЩАДЬ № 1,2,3,4,5,6,7

1.1 Субъект Российской Федерации Саратовская область  
Лесничество Атеевское Участковое лесничество Цезанское  
Урочище (дача) \_\_\_\_\_  
Квартал 6 Выдел 5 Площадь выдела 17,0 га  
Лесопатологический выдел 2 Площадь лесопатологического выдела 6,8 га

1.2 Метод пересчета:  
силовой, ленты пересчета, круглые площадки постоянного радиуса, репассажные площадки (нужно)  
Количество лент / площадок 7 шт. Размеры площадок (длина x ширина/радиус) 13,8 м  
Размер временной пробной площади 0,06 га

1.3 Фактическая таксационная характеристика насаждения:  
Состав 10Д возраст 92 лет; тип леса Дум полнота 0,6  
бонитет 4 запас на га 141,4 кубм возобновление отсутствует

1.4 Номер очага вредных организмов: \_\_\_\_\_  
Тип очага вредных организмов: эпизодический, хронический (нужное подчеркнуть)  
Фазы развития очага вредных организмов: начальная, нарастающая численности, собственно вспышка, кризис (нужное подчеркнуть)

1.5 Признаки ослабления, повреждения насаждений и время:  
Засуха (830), Воздействие сильных ветров прошлых лет, повлекшее падение более 10% стлб или вывал деревьев (821)

Состояние насаждения: С нарушенной устойчивостью (сильно ослабленные) \_\_\_\_\_  
Средствозначная категория состояния насаждения: 3,10

1.6 Назначенные мероприятия:  
выборочная санитарная рубка (812)

Исполнитель работ по проведению лесопатологического обследования:  
Фамилия, имя и отчество (при наличии) Бессоловский Дмитрий Юрьевич Подпись \_\_\_\_\_

Дата составления документа: 14.10.2021

### ВЕДОМОСТЬ ПЕРЕЧЕТА ДЕРЕВЬЕВ

(для сплошного, ленточного и передела на круглых площадках постоянного радиуса)

Порода: Дуб      средняя величина категория состояния: 3,40

Ступень площадки, кв	Количество деревьев по категориям состояния, шт																Всего	
	1		2		3		4		5		3 (а,б,в)			3 (г,д,е)			шт, куб м	в т.ч. подлесок рубл. %
	И	З	И	З	И	З	И	З	И	З	И	З	О	И	З	О		
2	3	4	5	6	7	8	9	10	11	12	13	14	15	16	17	18	19	
1																		
8																		
12														6			6 / 0,4	0,6
15														11			11 / 1,3	2,2
20														17			17 / 9,9	4,2
24				14		21								14			43 / 17,9	8,0
28				7		19								11			27 / 18,5	9,3
32				3		6											11 / 7,3	0,0
36				1		2										2	3 / 4,5	3,0
40																3	3 / 5,5	5,8
44																		
48																		
52																		
56																		
60																		
Итого шт.				40		59										80	161	
Итого куб м				15,90		24,20										19,70	59,40	33,2
Итого, % от данных по породам				26,1		40,7										31,2	100,0	35,7

Причины назначения в рубку деревьев категорий состояния:

1

2

3

4

Ступень толщины, см	Количество деревьев по категориям состояния, шт																Всего	
	1		2		3		4		5		5 (д.б.в.)			5 (г.д.б.в.)			шт./ куб.м	в том числе подлежит рубке, %
	Н	З	Н	З	Н	З	Н	З	Н	З	Н	З	О	Н	З	О		
1	2	3	4	5	6	7	8	9	10	11	12	13	14	15	16	17	18	20
8	0	0	0	0	0	0	0	0	0	0	0	0	0	0	0	0	0 / 0,00	0,0
12	0	0	0	0	0	4	0	0	0	0	0	0	0	0	0	0	6 / 9,36	0,6
16	0	0	0	0	0	0	0	0	0	0	0	0	0	0	11	0	11 / 1,32	2,3
20	0	0	14	0	21	0	0	0	0	0	0	0	0	12	0	0	47 / 9,87	4,2
24	0	0	14	0	13	0	0	0	0	0	0	0	0	14	0	0	41 / 13,94	8,0
28	0	0	7	0	19	0	0	0	0	0	0	0	0	11	0	0	37 / 18,50	9,3
32	0	0	5	0	6	0	0	0	0	0	0	0	0	0	0	0	11 / 7,48	0,0
36	0	0	1	0	2	0	0	0	0	0	0	0	0	2	0	0	5 / 4,50	3,0
40	0	0	0	0	0	0	0	0	0	0	0	0	0	3	0	0	3 / 3,45	5,8
44	0	0	0	0	0	0	0	0	0	0	0	0	0	0	0	0	0 / 0,00	0,0
48	0	0	0	0	0	0	0	0	0	0	0	0	0	0	0	0	0 / 0,00	0,0
52	0	0	0	0	0	0	0	0	0	0	0	0	0	0	0	0	0 / 0,00	0,0
56	0	0	0	0	0	0	0	0	0	0	0	0	0	0	0	0	0 / 0,00	0,0
60	0	0	0	0	0	0	0	0	0	0	0	0	0	0	0	0	0 / 0,00	0,0
Итого, шт.	0	0	40	0	59	0	0	0	0	0	0	0	0	80	0	0	161	
Итого (куб. м/га)	0	0	18,5	0	24,2	0	0	0	0	0	0	0	0	19,7	0	0	59,40	33,2
Итого, % от запаса по насаждению			26,1		40,7									33,2			100,0	33,2

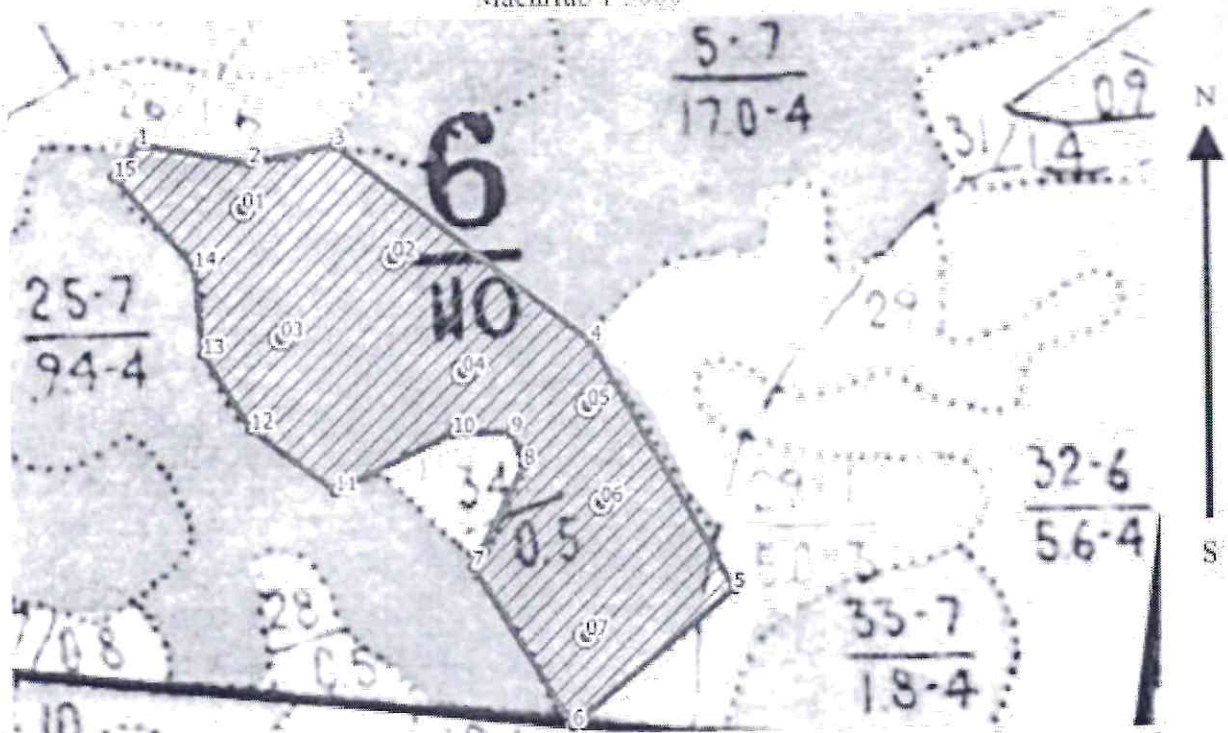
Условные обозначения: Н - не заселено (не поражено, не повреждено), З - заселено стволовыми вредителями (поражено болезнями, повреждено огнем), О - обработано вредителями.







### Абрис участка

Аткарского лесничества, Песчанского участкового лесничества, квартал 6,  
выдел 5, л/п выдел 2, площадь 6,8 га

Масштаб 1:5000



Условные обозначения.

- |  |   |
|--|---|
|  граница обследуемого участка |  граница выделов   |
|  граница ленты (площадки)     |  граница кварталов |

№ квартала	№ выдела	№ лесопатологического выдела	Размер ленты (круговые площадки) перечета					Координаты начала, конца и поворотных точек лент перечета / центров круговых площадок перечета	
			№ ленты (площадки)	Длина, м	Ширина, м	Радиус, м	Площадь, га		
6	5	2	01	-	-	13,8	0,06	51.96437	45.31026
			02	-	-	13,8	0,06	51.96407	45.31176
			03	-	-	13,8	0,06	51.96358	45.31065
			04	-	-	13,8	0,06	51.96336	45.31244
			05	-	-	13,8	0,06	51.96315	45.31368
			06	-	-	13,8	0,06	51.96254	45.31379
			07	-	-	13,8	0,06	51.96173	45.31363

**Пространственное размещение лесопатологических выделов**  
(включается в Акт при выделении лесопатологических выделов, для указания пространственного расположения поврежденных и погибших насаждений)

Номера точек	Координаты		Длина, м
1-2	51.96428	45.31022	78
2-3	51.96466	45.31034	59
3-4	51.96476	45.31117	221
4-5	51.96354	45.31371	196
5-6	51.96201	45.31510	143
6-7	51.96119	45.31351	128
7-8	51.96215	45.31253	78
8-9	51.96279	45.31304	24
9-10	51.96299	45.31292	40
10-11	51.96299	45.31233	90
11-12	51.96264	45.31116	72
12-13	51.96302	45.31033	61
13-14	51.96349	45.30985	60
14-15	51.96402	45.30978	83
15-1	51.96459	45.30898	28

Исполнитель работ по проведению лесопатологического обследования:

Фамилия, имя и отчество (при наличии) Беседовский Дмитрий Юрьевич

Подпись 

Дата составления документа 11.10.2011

УТВЕРЖДАЮ

Первый заместитель министра  
начальник управления лесного  
хозяйства министерства  
природных ресурсов и экологии  
Саратовской области

Поном В.Г.

25 октября 2021 г.

Акт  
лесопатологического обследования №  
Аткарское

030/02  
(лесничество)

лесных насаждений

Саратовская область

субъект Российской Федерации

Способ лесопатологического обследования

1. Визуальный
2. Инструментальный

Место проведения

Участковое лесничество	Урочище (дочка)	Квартал	Выдел	Площадь выдела, га	Лесопатологический выдел	Площадь лесопатологического выдела, га
Песчанское		8	13	3,9		

Лесопатологическое обследование проведено на общей площади

3,9 га.

Кадастровый номер участка:

\_\_\_\_\_ (для участков, предоставляемых в постоянное (бессрочное) пользование, аренду)

Документ о праве пользования:

\_\_\_\_\_ (для документов о праве пользования, дата, номер, вид, федеральный номер, категория земель)

2. Инструментальное (детальное) обследование лесных насаждений.

2.1. Лесничество Атыарское Участковое лесничество Песчанское  
 Урочище (заса) Квартал 8 Выдел 13  
 Лесопатологический выдел \_\_\_\_\_  
 Наличие ограничений или особенностей участка, влияющих на назначение СОМ: \_\_\_\_\_

(отметка о наличии ООПТ, ОЗУ, водоохранной зоны, радиоактивного загрязнения лесов, угрозы возникновения очагов вредных организмов или пожарной опасности в лесах).

2.2. Фактическая таксационная характеристика лесного насаждения соответствует (не соответствует) таксационному описанию (нужное подчеркнуть)  
 Причины несоответствия: ошибка лесоустройства

Ведомость участков с выявленными несоответствиями таксационному описанию приведена в приложении 1 к Акту.

2.3. Состояние насаждений:  
 с нарушенной устойчивостью (средневзвешенная категория состояния  $\geq 1,51$ ;  $\leq 4,50$ )  V  
 с утраченной устойчивостью (средневзвешенная категория состояния  $\geq 4,51$ )   
 устойчивое (средневзвешенная категория состояния  $\leq 1,50$ )

2.4. Причины ослабления, повреждения, средневзвешенная категория состояния насаждения: \_\_\_\_\_  
 Устойчивым к пожару более 10 летовой давности (60%). Воздействие сильных ветров (примыслы НВ, посылает наклон более 10°, мм/мб или вывал) деревьев (82%) (КС) 1,96

2.4.1. Заселено (обработано) стволовыми вредителями:

Вид вредителя	Порода	Встречаемость заселенных деревьев, % от запаса породы	Встречаемость обработанных деревьев, % от запаса породы	Степень заселения лесного насаждения (слабая, средняя, сильная)
1	2	3	4	5

2.4.2. Повреждено огнем:

Высота	Порода	Состояние корневых шиш		Состояние корневой шейки		Высушивание дуба		Обугленность древесины более 1/3 высоты ствола	
		процент поврежденных шиш корневых	процент деревьев с данным повреждением	обугленность корневой шейки по окружности (1/4, 2/4, 3/4, более 3/4)	процент деревьев с данным повреждением	по окружности (1/4; 2/4; 3/4; более 3/4)	процент деревьев с данным повреждением	по окружности (менее 1/2; более 1/2)	процент деревьев с данным повреждением
1	2	3	4	5	6	7	8	9	10
80%	Д					более 3/4	54,1		

2.4.3. Поражено болезнями:

Болезнь / возбудитель	Порода	Встречаемость, % от запаса насаждения	Степень поражения лесного насаждения (слабая, средняя, сильная)
1	2	3	4

2.5. Выборке подлежат 54,1 % деревьев (учитываются обдвой % запаса деревьев, подлежащих рубке, от общего запаса насаждения).

без признаков ослабления	_____	% (причины возникновения)	_____
ослабленных	_____	% (причины возникновения)	_____
сильно ослабленных	_____	% (причины возникновения)	_____
усыхающих	_____	% (причины возникновения)	_____
свежего сузостой	_____	%	_____
свежего ветровала	_____	%	_____
свежего бурелома	_____	%	_____
старого сузостой	49,6	%	_____
старого ветровала	4,5	%	_____
старого бурелома	_____	%	_____

2.6. Полнота лесного насаждения после уборки деревьев, подлежащих рубке, составит 0,1  
 Критическая полнота для данной категории лесных насаждений в преобладающей породе составляет 0,3

**ЗАКЛЮЧЕНИЕ** к инструментальному обследованию участка.

Насаждение с нарушенной устойчивостью, СКС насаждения 3,56 полнота после рубки составит 0,1. В соответствии с п. 19 Постановления Правительства Российской Федерации от 09.12.2020 N 2047 и с п. 41, 43, 54 Приказа Минприроды России от 09.03.2020 N 912 назначается сплошная санитарная рубка.

С целью предотвращения негативных процессов, снижения ущерба от их воздействия, назначено:

Участковое лесничество	Урочище (дача)	Квартал	Выдел	Площадь выдела, га	Десантная лесная выделка	Цель лесопользования - по рубке, га	Вид мероприятия	Площадь мероприятия, га	Порода	Доля вырубленной древесины по выделу, %	Рекомендуемый срок проведения мероприятия
Песчанское		8	13	3,9			ССР	3,9	Д	60,3	2021 - 2022

Ведомость временной пробной площади и абрис лесного участка прилагается (приложение 2 и 3 к Акту)

**РЕКОМЕНДАЦИИ** по проведению мероприятий, не относящихся к мероприятиям по предупреждению распространения вредных организмов.

\_\_\_\_\_

\_\_\_\_\_

Дата проведения ЛПО 28.09.2021  
 Дата составления документа 17.10.2021

Исполнитель работ по проведению лесопатологического обследования:  
 Фамилия, имя и отчество (при наличии) Боселовский Дмитрий Юрьевич  
 Организация \_\_\_\_\_  
 Должность \_\_\_\_\_

Подпись  Телефон 89616485663

Ведомость учета конспектов с выявленными несоответствиями требованиям стандарта

Субъект Российской Федерации: Саратовская область  
Участковое дело №: Печенаское  
Дело №: 13  
Уровень классификации: А  
Адрес: 410000

№ п/п	№ документа	Наименование документа	Дата документа	Классификация документа	Классификация документа	Требования стандарта										Итого	
						10	11	12	13	14	15	16	17	18	19	20	21
1	13	Конспект	13.09.2020	Секрет	Секрет	10	11	12	13	14	15	16	17	18	19	20	21
2	13	Конспект	13.09.2020	Секрет	Секрет	8	8	8	8	8	8	8	8	8	8	8	8
3	13	Конспект	13.09.2020	Секрет	Секрет	8	8	8	8	8	8	8	8	8	8	8	8

Удостоверяю подлинность:

Т.О. - личное дело № 13

Ф.И.О. - [подпись]

Д.О. - [подпись]

И.О. - [подпись]

М.О. - [подпись]

С.О. - [подпись]

Д.О. - [подпись]

И.О. - [подпись]

М.О. - [подпись]

С.О. - [подпись]

Д.О. - [подпись]

И.О. - [подпись]

М.О. - [подпись]

С.О. - [подпись]

Д.О. - [подпись]

И.О. - [подпись]

М.О. - [подпись]

С.О. - [подпись]

Д.О. - [подпись]

И.О. - [подпись]

М.О. - [подпись]

С.О. - [подпись]

Д.О. - [подпись]

[подпись]

Итого:

Итого:



ВРЕМЕННАЯ ПРОБНАЯ ПЛОЩАДЬ № 1,2,3,4,5

1.1 Субъект Российской Федерации Саратовская область  
Лесничество Аткарское Участковое лесничество Песчанское  
Угодья (длина) \_\_\_\_\_  
Квартал 8 Выдел 13 Площадь выдела 3,9 га  
Лесопатологический выдел \_\_\_\_\_ Площадь лесопатологического выдела \_\_\_\_\_ га

1.2 Метод перечета:  
сплошной, ленты перечета, круговые площадки постоянного радиуса, репескопические площадки (нужно)  
Количество лент / площадок 5 шт Размеры площадок (длина x ширина/радиус) 13,8 м  
Размер временной пробной площади 0,06 га

1.3 Фактическая таксационная характеристика насаждений:  
Состав Б0Д возраст 12 лет тип леса Д0С полнота 0,3  
бонитет 3 запас на га 53,0 куб возобновление отсутствует

1.4 Номер очага вредных организмов \_\_\_\_\_  
Тип очага вредных организмов эпизодический, хронический (нужно подчеркнуть)  
Фаза развития очага вредных организмов: начальная, нарастающая численности, собственно вспышка, кризис (нужно подчеркнуть)

1.5 Причина ослабления, повреждения насаждения и время:  
Устойчивый низовой пожар более 10 летней давности (869). Воздействие сильных ветров прошлых лет, пологий наклон более 10°, шквал или мовка деревьев (828).

Состояние насаждения: с нарушенной устойчивостью (усыхающие)  
Средневзвешенная категория состояния насаждения: 3,56

1.6 Назначение мероприятий:  
сплошная санитарная рубка (310)

Исполнитель работ по проведению лесопатологического обследования:  
Фамилия, имя и отчество (при наличии) Бессоловский Дмитрий Юрьевич Подпись \_\_\_\_\_

Дата составления документа: 14.10.2021



### ВЕДОМОСТЬ ПЕРЕЧЕТА ДЕРЕВЬЕВ

(для сплошного, ленточного и передела на круговых площадках постоянного запаса)

Порода: Дуб      средневзвешенная категория состояния: 3,56

Степень защиты, %	Количество деревьев по категориям состояния, шт.																	Всего					
	1			2			3			4			5			3 (а, б, в)			У (а, б, в)			шт. куб м	шт. куб м руб. %
	И	С	О	И	С	О	И	С	О	И	С	О	И	С	О	И	С	О					
1	2	3	4	5	6	7	8	9	10	11	12	13	14	15	16	17	18	19					
3																							
12																							
16																							
20																							
24																							
28																							
32																							
36																							
40																							
44																							
48																							
52																							
56																							
60																							
Итого, шт.	16			20																	55	104	
Итого, куб м	2,50			3,30																	8,60	15,80	
Итого, % от запаса по породе	15,7			20,8																	54,1	100,0	

Причины уничтожения в рубку деревьев категории состояния:

1. \_\_\_\_\_
2. \_\_\_\_\_
3. \_\_\_\_\_
4. \_\_\_\_\_

По насаждению:

10Д

средневековая категория состояния

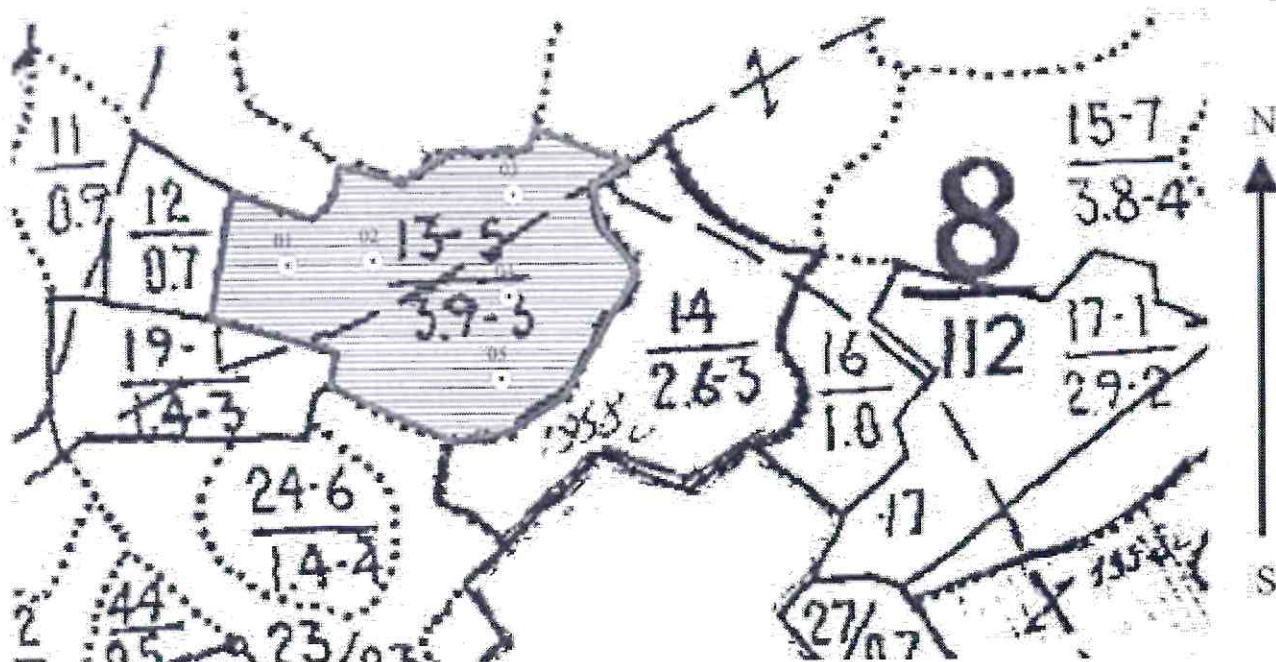
3,56

Ступень толщины, см	Количество деревьев по категориям состояния, шт																Всего		
	1		2		3		4		5		5 (а, б, в)			5 (г, д, е)			шт. куб.м	в том числе подлежит рубке, %	
	Н	З	Н	З	Н	З	Н	З	Н	З	Н	З	О	Н	З	О			
1	2	3	4	5	6	7	8	9	10	11	12	13	14	15	16	17	18	19	
8	0	0	0	0	0	0	0	0	0	0	0	0	0	0	0	0	0 / 0,00	0,0	
12	6	0	4	0	5	0	0	0	0	0	0	0	0	12	0	0	27 / 1,62	4,5	
16	4	0	8	0	5	0	0	0	0	0	0	0	0	20	0	0	37 / 4,44	15,1	
20	3	0	5	0	3	0	0	0	0	0	0	0	0	18	0	0	29 / 6,09	23,8	
24	3	0	3	0	0	0	0	0	0	0	0	0	0	5	0	0	11 / 3,74	10,7	
28	0	0	0	0	0	0	0	0	0	0	0	0	0	0	0	0	0 / 0,00	0,0	
32	0	0	0	0	0	0	0	0	0	0	0	0	0	0	0	0	0 / 0,00	0,0	
36	0	0	0	0	0	0	0	0	0	0	0	0	0	0	0	0	0 / 0,00	0,0	
40	0	0	0	0	0	0	0	0	0	0	0	0	0	0	0	0	0 / 0,00	0,0	
44	0	0	0	0	0	0	0	0	0	0	0	0	0	0	0	0	0 / 0,00	0,0	
48	0	0	0	0	0	0	0	0	0	0	0	0	0	0	0	0	0 / 0,00	0,0	
52	0	0	0	0	0	0	0	0	0	0	0	0	0	0	0	0	0 / 0,00	0,0	
56	0	0	0	0	0	0	0	0	0	0	0	0	0	0	0	0	0 / 0,00	0,0	
60	0	0	0	0	0	0	0	0	0	0	0	0	0	0	0	0	0 / 0,00	0,0	
Итого, шт.	16	0	20	0	13	0	0	0	0	0	0	0	0	35	0	0	104	0,00	
Итого (куб. м/га)	7,50	0,00	3,30	0,00	1,49	0,00	0,00	0,00	0,00	0,00	0,00	0,00	0,00	8,60	0,00	0,00	35,89	54,1	
Итого, % от запаса по насаждению	15,7	0,0	20,8	0,0	9,4	0,0	0,0	0,0	0,0	0,0	0,0	0,0	0,0	34,3	0,0	0,0	100,0		54,1

Условные обозначения: Н - не заселено (не поражено, не повреждено), З - заселено стволовыми вредителями (поражено болезнями, повреждено огнем), О - обработано вредителями.

Абрис участка

Аткарского лесничества, Песчанского участкового лесничества, квартал 8,  
выдел 13, площадь 3,9 га  
Масштаб 1:5000



- граница ленты (площадки)      граница выделов  
 граница обследуемого участка      граница кварталов

Условные обозначения:

№ квартала	№ выдела	№ лесопатологического выдела	Размер ленты (круговые площадки) перечета					Координаты начала, конца и поворотных точек лент-перечета / центров круговых площадок перечета	
			№ ленты (площадки)	длина, м	ширина, м	радиус, м	площадь, га		
8	13	-	01	-	-	13,8	0,06	51.951785	45.298029
			02	-	-	13,8	0,06	51.951809	45.298879
			03	-	-	13,8	0,06	51.952212	45.300282
			04	-	-	13,8	0,06	51.951580	45.300233
			05	-	-	13,8	0,06	51.951071	45.300154

Пространственное размещение лесопатологических выделов  
(включается в Акт при выделении лесопатологических выделов, для указания  
пространственного расположения поврежденных и погибших насаждений)

Номера точек	Координаты	Длина, м
-	-	-

Исполнитель работ по проведению лесопатологического обследования:

Фамилия, имя и отчество (при наличии) Беседовский Дмитрий Юрьевич

Подпись *Беседовский*

Дата составления документа 14.10.2024

УТВЕРЖДАЮ  
Первый заместитель министра  
начальник управления лесного  
хозяйства министерства  
природных ресурсов экологии  
Саратовской области

Погов В.Г.  
25 октября 2021 г.

лесных насаждений \_\_\_\_\_ Акт  
лесопатологического обследования № 031/02  
Саратовской области Аларское (лесничество)  
(субъект Российской Федерации)

Способ лесопатологического обследования: 1. Визуальный   
2. Инструментальный

Место проведения:

Участков лесничества	Урочище (дого)	Квартал	Выдел	Площадь выдела, га	Лесопатологический выдел	Площадь лесопатологического выдела, га
Песчанское		8	23	2,3		

Лесопатологическое обследование проводится на общей площади \_\_\_\_\_ 2,3 га

Кадастровый номер участка: \_\_\_\_\_  
(для участков, предоставленных в пользование (безвозмездное пользование, аренда))

Документ о праве пользования: \_\_\_\_\_  
\_\_\_\_\_

Акт о документе о праве пользования: дата, номер, вид документа (ссылка на постановление № 031/02)

2. Инструментальное (детальное) обследование лесных насаждений.

2.1. Лесничество: Аткарское Участковое лесничество Песчанское  
 Урочище (длина): Кларта 8 Выдел: 23  
 Лесокультурный выдел: \_\_\_\_\_  
 Наличие ограничений или особенностей участка, влияющих на назначение СОМ: \_\_\_\_\_

(отметка о наличии ООПТ, ОУ, водоохранной зоны, радиационного загрязнения лесов, угрозы возобновления очагов вредных организмов или пожарной опасности в лесах).

2.2. Фактическая таксационная характеристика лесного насаждения соответствует (не соответствует) таксационному описанию (нужно подчеркнуть)  
 Причины несоответствия: ошибка в описании

Ведомость участков с выявленными несоответствиями таксационному описанию приведена в приложении 1 к Акту.

2.3. Состояние насаждений:  
 с нарушенной устойчивостью (средневзвешенная категория состояния  $\geq 1,51$ - $\leq 1,50$ )   
 с утраченной устойчивостью (средневзвешенная категория состояния  $\geq 1,51$ )   
 устойчивое (средневзвешенная категория состояния  $\leq 1,50$ )

2.4. Признаки ослабления, повреждения, средневзвешенная категория состояния насаждения: \_\_\_\_\_  
 Устойчивый молчаливый пожар более 10 летней давности (86): \_\_\_\_\_  
 Видимость признаков пожара: появление дыма, выделение дыма более 10%, густой или тонкой дымки (82) СКК:  
4,11

2.4.1. Заселено (отработано) стволовыми вредителями:

Вид вредителя	Порода	Встречаемость вольных деревьев, % от запаса породы	Встречаемость отработанных деревьев, % от запаса породы	Степень заселения лесного насаждения (слабая, средняя, сильная)
1	2	3	4	5

2.4.2. Повреждено огнем:

Вид пожара	Порода	Состояние корневых шиш		Состояние корневой шейки		Высушивание дуба		Обугленность древесины более 1/3 высоты ствола	
		процент поврежденных шиш от общего количества	процент поврежденных шиш с данным повреждением	обугленность древесины корневой шейки по окружности (1/4; 2/4; 3/4; более 3/4)	процент деревьев с данным повреждением	по окружности (1/4; 2/4; 3/4; более 3/4)	процент деревьев с данным повреждением	по окружности (менее 1/2; более 1/2)	процент деревьев с данным повреждением
1	2	3	4	5	6	7	8	9	10
809	Д					более 3/4	77,9		

2.4.3. Поражено болезнями:

Болезнь / возбудитель	Порода	Встречаемость, % от запаса насаждения	Степень поражения лесного насаждения (слабая, средняя, сильная)
1	2	3	4

2.5. Выборке подлежат в том числе:

без признаков ослабленной	77,9	% деревьев (указывается общий % запаса деревьев, подлежащих рубке, от общего запаса насаждения)	_____
ослабленных	_____	% (причины назначения)	_____
сильно ослабленных	_____	% (причины назначения)	_____
усыхающих	_____	% (причины назначения)	_____
свежого сухостой	_____	%	_____
свежого ветровала	_____	%	_____
свежого бурелома	_____	%	_____
старого сухостой	68,3	%	_____
старого ветровала	9,6	%	_____
старого бурелома	_____	%	_____

Полнота лесного насаждения после уборки деревьев, подлежащих рубке, составит  
техническая полнота для данной категории лесных насаждений и преобладающей породы составляет

0,1

0,3

**К ВОЗРАЖЕНИЮ** к инструментальному обследованию участка

насаждение с высокой устойчивостью. СКС насаждения 4,11 полнота после рубки составит 0,1. В соответствии с п. 19 Постановления  
Правительства Российской Федерации от 09.12.2020 N 2047 и с п. 41, 42, 54 Приказа Минприроды России от 09.11.2020 N 912 назначается сплошная  
уборка.

целью предупредительных негативных процессов, снижения ущерба от их воздействия, назначено:

Участковое лесничество	Урочище (дача)	Квартал	Выдел	Площадь выдела, га	Лесопользователь выдела	Площадь лесного участка от выдела, га	Вид мероприятия	Планируемые мероприятия, га	Период	Дата выполнения мероприятий по плану, %	Рекомендуемый срок проведения мероприятия
1	2	3	4	5	6	7	8	9	10	11	12
Песчанское		8	23	2,3			ССР	2,3	Д	77,9	2021-2022

количество временной пробной площади и объем лесного участка прилагаются (приложение 2 и 3 к Акту)

КОММЕНДАЦИИ по проведению мероприятий, не относящихся к мероприятиям по предупреждению распространения вредных организмов:

\_\_\_\_\_

за проведения ЛПО 28.09.2021  
за составлением документа 14.10.2021

полномочитель работ по проведению лесопатологического обследования:  
имя, имя отчество (при наличии) Бессодовский Дмитрий Юрьевич

подпись \_\_\_\_\_

имя Джун Телефон 89616485663

Ведомость в части квот лесов, выделенных в соответствии с акционным описанием

Субъект Российской Федерации: Самарская область Исключительное управление: Аткарское  
 Муниципальное образование: Песчанское Урочище (лесная делянка): Аткарское

Год проведения лесопромышленных работ	Вид работ	Площадь выдела, га	Территориальное деление выдела	Категория земель, код	Территориальное деление выдела	Вид работ	Площадь выдела, га	Вид работ	Исключительное управление										Земельно-проектная площадка																																																																																																																																																																																																																																																																																																																																																																																																																																																																																																																																																																																																																																																																																																																																																																																																																																																																																																																																																																																																																																																																																																																																																																																																																																																																																																													
									Итого	лесной фонд	земельный фонд	земельный фонд	земельный фонд	земельный фонд	земельный фонд	земельный фонд	земельный фонд	земельный фонд	земельный фонд	земельный фонд	земельный фонд	земельный фонд	земельный фонд	земельный фонд	земельный фонд	земельный фонд																																																																																																																																																																																																																																																																																																																																																																																																																																																																																																																																																																																																																																																																																																																																																																																																																																																																																																																																																																																																																																																																																																																																																																																																																																																																																																						
2019	8	25	23	Земельный фонд	150	Земельный фонд	4	4	7	8	9	10	11	12	13	14	15	16	17	18	19	20	21	22	23	24	25	26	27	28	29	30	31	32	33	34	35	36	37	38	39	40	41	42	43	44	45	46	47	48	49	50	51	52	53	54	55	56	57	58	59	60	61	62	63	64	65	66	67	68	69	70	71	72	73	74	75	76	77	78	79	80	81	82	83	84	85	86	87	88	89	90	91	92	93	94	95	96	97	98	99	100	101	102	103	104	105	106	107	108	109	110	111	112	113	114	115	116	117	118	119	120	121	122	123	124	125	126	127	128	129	130	131	132	133	134	135	136	137	138	139	140	141	142	143	144	145	146	147	148	149	150	151	152	153	154	155	156	157	158	159	160	161	162	163	164	165	166	167	168	169	170	171	172	173	174	175	176	177	178	179	180	181	182	183	184	185	186	187	188	189	190	191	192	193	194	195	196	197	198	199	200	201	202	203	204	205	206	207	208	209	210	211	212	213	214	215	216	217	218	219	220	221	222	223	224	225	226	227	228	229	230	231	232	233	234	235	236	237	238	239	240	241	242	243	244	245	246	247	248	249	250	251	252	253	254	255	256	257	258	259	260	261	262	263	264	265	266	267	268	269	270	271	272	273	274	275	276	277	278	279	280	281	282	283	284	285	286	287	288	289	290	291	292	293	294	295	296	297	298	299	300	301	302	303	304	305	306	307	308	309	310	311	312	313	314	315	316	317	318	319	320	321	322	323	324	325	326	327	328	329	330	331	332	333	334	335	336	337	338	339	340	341	342	343	344	345	346	347	348	349	350	351	352	353	354	355	356	357	358	359	360	361	362	363	364	365	366	367	368	369	370	371	372	373	374	375	376	377	378	379	380	381	382	383	384	385	386	387	388	389	390	391	392	393	394	395	396	397	398	399	400	401	402	403	404	405	406	407	408	409	410	411	412	413	414	415	416	417	418	419	420	421	422	423	424	425	426	427	428	429	430	431	432	433	434	435	436	437	438	439	440	441	442	443	444	445	446	447	448	449	450	451	452	453	454	455	456	457	458	459	460	461	462	463	464	465	466	467	468	469	470	471	472	473	474	475	476	477	478	479	480	481	482	483	484	485	486	487	488	489	490	491	492	493	494	495	496	497	498	499	500	501	502	503	504	505	506	507	508	509	510	511	512	513	514	515	516	517	518	519	520	521	522	523	524	525	526	527	528	529	530	531	532	533	534	535	536	537	538	539	540	541	542	543	544	545	546	547	548	549	550	551	552	553	554	555	556	557	558	559	560	561	562	563	564	565	566	567	568	569	570	571	572	573	574	575	576	577	578	579	580	581	582	583	584	585	586	587	588	589	590	591	592	593	594	595	596	597	598	599	600	601	602	603	604	605	606	607	608	609	610	611	612	613	614	615	616	617	618	619	620	621	622	623	624	625	626	627	628	629	630	631	632	633	634	635	636	637	638	639	640	641	642	643	644	645	646	647	648	649	650	651	652	653	654	655	656	657	658	659	660	661	662	663	664	665	666	667	668	669	670	671	672	673	674	675	676	677	678	679	680	681	682	683	684	685	686	687	688	689	690	691	692	693	694	695	696	697	698	699	700	701	702	703	704	705	706	707	708	709	710	711	712	713	714	715	716	717	718	719	720	721	722	723	724	725	726	727	728	729	730	731	732	733	734	735	736	737	738	739	740	741	742	743	744	745	746	747	748	749	750	751	752	753	754	755	756	757	758	759	760	761	762	763	764	765	766	767	768	769	770	771	772	773	774	775	776	777	778	779	780	781	782	783	784	785	786	787	788	789	790	791	792	793	794	795	796	797	798	799	800	801	802	803	804	805	806	807	808	809	810	811	812	813	814	815	816	817	818	819	820	821	822	823	824	825	826	827	828	829	830	831	832	833	834	835	836	837	838	839	840	841	842	843	844	845	846	847	848	849	850	851	852	853	854	855	856	857	858	859	860	861	862	863	864	865	866	867	868	869	870	871	872	873	874	875	876	877	878	879	880	881	882	883	884	885	886	887	888	889	890	891	892	893	894	895	896	897	898	899	900	901	902	903	904	905	906	907	908	909	910	911	912	913	914	915	916	917	918	919	920	921	922	923	924	925	926	927	928	929	930	931	932	933	934	935	936	937	938	939	940	941	942	943	944	945	946	947	948	949	950	951	952	953	954	955	956	957	958	959	960	961	962	963	964	965	966	967	968	969	970	971	972	973	974	975	976	977	978	979	980	981	982	983	984	985	986	987	988	989	990	991	992	993	994	995	996	997	998	999	1000	1001	1002	1003	1004	1005	1006	1007	1008	1009	1010	1011	1012	1013	1014	1015	1016	1017	1018	1019	1020	1021	1022	1023	1024	1025	1026	1027	1028	1029	1030	1031	1032	1033	1034	1035	1036	1037	1038	1039	1040	1041	1042	1043	1044	1045	1046	1047	1048	1049	1050	1051	1052	1053	1054	1055	1056	1057	1058	1059	1060	1061	1062	1063	1064	1065	1066	1067	1068	1069	1070	1071	1072	1073	1074	1075	1076	1077	1078	1079	1080	1081	1082	1083	1084	1085	1086	1087	1088	1089	1090	1091	1092	1093	1094	1095	1096	1097	1098	1099	1100	1101	1102	1103	1104	1105	1106	1107	1108	1109	1110	1111	1112	1113	1114	1115	1116	1117	1118	1119	1120	1121	1122	1123	1124	1125	1126	1127	1128	1129	1130	1131	1132	1133	1134	1135	1136	1137	1138	1139	1140	1141	1142	1143	1144	1145	1146	1147	1148	1149	1150	1151	1152	1153	1154	1155	1156	1157	1158	1159	1160	1161	1162	1163	1164	1165	1166	1167	1168	1169	1170	1171	1172	1173	1174	1175	1176	1177	1178	1179	1180	1181	1182	1183	1184	1185	1186	1187	1188	1189	1190	1191	1192	1193	1194	1195	1196	1197	1198	1199	1200	1201	1202	1203	1204	1205	1206	1207	1208	1209	1210	1211	1212	1213	1214	1215	1216	1217	1218	1219	1220	1221	1222	1223	1224	1225	1226	1227	1228	1229	1230	1231	1232	1233	1234	1235	1236	1237	1238	1239	1240	1241	1242	1243	1244	1245	1246	1247	1248	1249	1250	1251	1252	1253	1254	1255	1256	1257	1258	1259	1260	1261	1262	1263	1264	1265	1266	1267	1268	1269	1270	1271	1272	1273	1274	1275	1276	1277	127





ВРЕМЕННАЯ ПРОБНАЯ ПЛОЩАДЬ № 1.2

1.1 Субъект Российской Федерации Саратовская область  
Лесничество Атеевское Участковое лесничество Песчанское  
Урочище (дача) \_\_\_\_\_  
Квартал 8 Выдел 23 Площадь выдела 2,3 га.  
Лесопатологический выдел \_\_\_\_\_ Площадь лесопатологического выдела \_\_\_\_\_ га.

1.2 Метод переучета:  
сплошной, ленты переучета, круговые площадки постоянного радиуса, рельефометрические площадки (нужно):  
Количество лент / площадок 7 шт. Размеры площадок (длина x ширина/радиус) 13,8 м.  
Размер временной пробной площади: 0,06 га.

1.3 Фактическая таксационная характеристика посадочного материала:  
Состав 10Д возраст 82 лет. Тип леса ДБМ полнота 0,3  
бонитет 4 запас на га: 68,3 кубм возобновление отсутствует

1.4 Номер очага вредных организмов \_\_\_\_\_  
Тип очага вредных организмов: энтомологический, хронический (нужно подчеркнуть):  
Фаза развития очага вредных организмов: начальная, нарастающая численности, собственно вспышка, кризис (нужно подчеркнуть)

1.5 Причины ослабления, повреждения посадочного материала:

*Устойчивый низовой пожар более 10 летней давности (869). Воздействие сильных ветров прошлых лет, пологий уклон более 10°, илий или вывал деревьев (871)*

Состояние посадочного материала: с нарушенной устойчивостью {усыхающие}  
Среднеземельная категория состояния посадочного материала: 4,11

1.6 Назначенные мероприятия:  
сплошная санитарная рубка (511)

Исполнитель работ по проведению лесопатологического обследования:

Фамилия, имя и отчество (при наличии): Бесседовский Дмитрий Юрьевич Подпись [Подпись]

Дата составления документа: 14.10.2021

### ВЕДОМОСТЬ ПЕРЕЧЕТА ДЕРЕВЬЕВ

(для сплошного, ленточного и передела на круговых площадках постоянного радиуса)

Пореда Дуб — средневидеюная категория состояния 3,11

Степень защиты, см	Количество деревьев по категориям состояния, шт																	Всего		
	1		2		3		4		5		5 (а.б.в.)			5 (г.д.е.)			шт куб м	в т.ч. подожжены рубка, %		
	и	з	и	з	и	з	и	з	и	з	и	з	о	и	з	о				
1	2	3	4	5	6	7	8	9	10	11	12	13	14	15	16	17	18	19		
8																				
12		3		1											10			14	0,4	7,0
16		2		2											15			19	2,3	22,1
20		1		1											11			13	2,7	27,9
24		1		1											8			7	2,4	20,9
28																				
32																				
36																				
40																				
44																				
48																				
52																				
56																				
60																				
Итого, шт		7		3											41			53		
Итого, куб м		1,00		0,90											6,30			8,20		77,9
Итого, % от записа по пореде		11,6		10,3											77,9			100,0		77,9

Причины назначения в рубку деревьев категорий состояния:

- 1 \_\_\_\_\_
- 2 \_\_\_\_\_
- 3 \_\_\_\_\_
- 4 \_\_\_\_\_

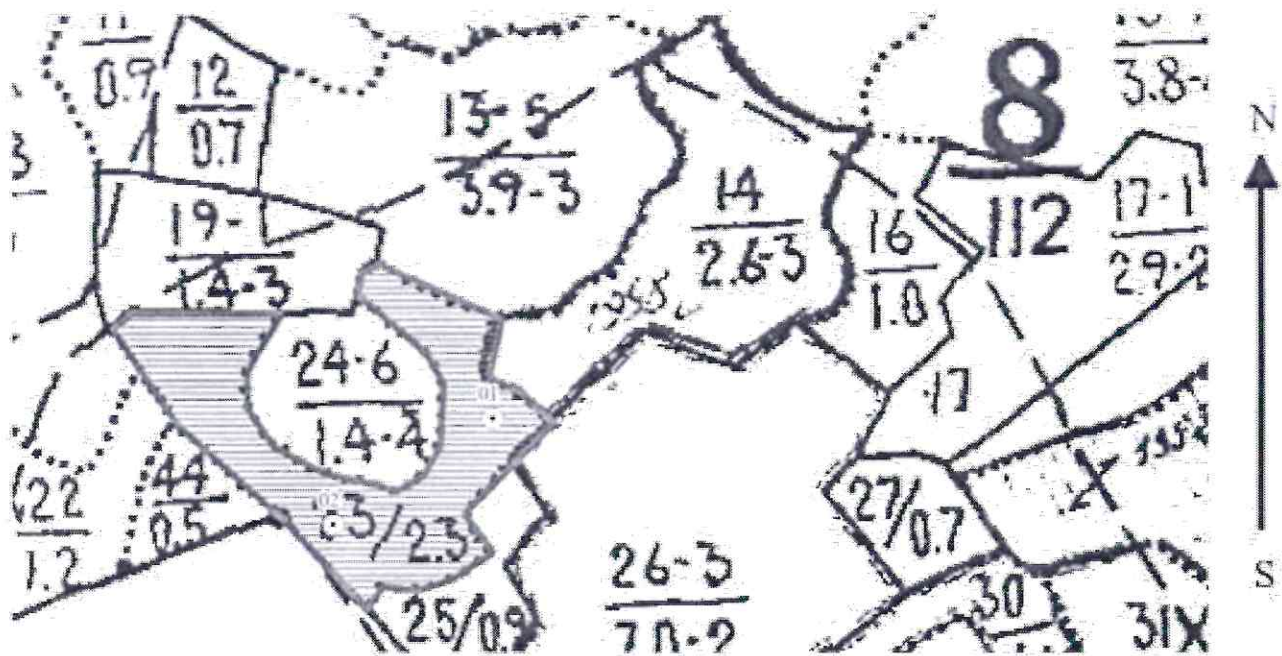
Степень защиты, см	Количество деревьев по категориям состояния, шт																Всего			
	1			2			3			4			5 (з,б,в)			5 (п,д,о)			шт./ куб м	в том числе подлежит рубке, %
	Н	З	О	Н	З	О	Н	З	О	Н	З	О	Н	З	О	Н	З	О		
1	2	3	4	5	6	7	8	9	10	11	12	13	14	15	16	17	18	19		
8	0	0	0	0	0	0	0	0	0	0	0	0	0	0	0	0	0 / 0,00	0,0		
12	3	0	1	0	0	0	0	0	0	0	0	0	0	10	0	0	14 / 0,80	7,0		
16	2	0	2	0	0	0	0	0	0	0	0	0	0	15	0	0	19 / 2,30	22,1		
20	1	0	1	0	0	0	0	0	0	0	0	0	0	11	0	0	13 / 2,70	27,9		
24	1	0	1	0	0	0	0	0	0	0	0	0	0	5	0	0	7 / 2,40	20,9		
28	0	0	0	0	0	0	0	0	0	0	0	0	0	0	0	0	0 / 0,00	0,0		
32	0	0	0	0	0	0	0	0	0	0	0	0	0	0	0	0	0 / 0,00	0,0		
36	0	0	0	0	0	0	0	0	0	0	0	0	0	0	0	0	0 / 0,00	0,0		
40	0	0	0	0	0	0	0	0	0	0	0	0	0	0	0	0	0 / 0,00	0,0		
44	0	0	0	0	0	0	0	0	0	0	0	0	0	0	0	0	0 / 0,00	0,0		
48	0	0	0	0	0	0	0	0	0	0	0	0	0	0	0	0	0 / 0,00	0,0		
52	0	0	0	0	0	0	0	0	0	0	0	0	0	0	0	0	0 / 0,00	0,0		
56	0	0	0	0	0	0	0	0	0	0	0	0	0	0	0	0	0 / 0,00	0,0		
60	0	0	0	0	0	0	0	0	0	0	0	0	0	0	0	0	0 / 0,00	0,0		
Итого, шт.	7	0	5	0	0	0	0	0	0	0	0	0	0	41	0	0	53 / 0,00			
Итого куб. м/га	1,00	0,00	0,90	0,00	0,00	0,00	0,00	0,00	0,00	0,00	0,00	0,00	0,00	6,30	0,00	0,00	8,20	77,9		
Итого, % от запаса по насаждению	11,6	0,0	10,5	0,0	0,0	0,0	0,0	0,0	0,0	0,0	0,0	0,0	0,0	77,9	0,0	0,0	100,0	77,9		

Условные обозначения: Н - не заселено (не поражено, не повреждено), З - заселено стволовыми вредителями (поражено болезнями, повреждено огнем), О - обработано вредителями.

Абрис участка

Аткарского лесничества, Песчанского участкового лесничества, квартал 8,  
выдел 23, площадь 2,3 га

Масштаб 1:5000



- граница ленты (площадки)      граница выделов  
 граница обследуемого участка      граница кварталов

Условные обозначения:

№ квартала	№ выдела	№ лесопатологического выдела	Размер ленты (круговые площадки) перечета					Координаты начала, конца и поворотных точек лент перечета / центров круговых площадок перечета	
			№ ленты (площадки)	длина, м	ширина, м	радиус, м	площадь, га		
8	23	-	01	-	-	13,8	0,06	51.950204	45.299551
			02	-	-	13,8	0,06	51.949544	45.297960

Пространственное размещение лесопатологических выделов  
(включается в Акт при выделении лесопатологических выделов, для указания  
пространственного расположения поврежденных и погибших насаждений)

Номера точек	Координаты	Длина, м
-	-	-

Исполнитель работ по проведению лесопатологического обследования:

Фамилия, имя и отчество (при наличии) Беседовский Дмитрий Юрьевич

Подпись *Д. Ю. Беседовский*

Дата составления документа 14.10.2011

УТВЕРЖДАЮ:  
Первый заместитель министра -  
начальник управления лесного  
хозяйства министерства  
природных ресурсов и экологии  
Саратовской области

Пономев В. Г.  
25 октября 2021 г.

Акт  
лесопатологического обследования № 032/02  
(лесничество)  
лесных насаждений Саратовская область (субъект Российской Федерации)  
Аткарское (лесничество)

Способ лесопатологического обследования: I. Визуальный   
II. Инструментальный

Место проведения:

Участковая лесничество	Урочище (дерево)	Квартал	Выдел	Площадь выдела, га	Лесопатологический выдел	Площадь лесопатологического выдела, га
Песчанское	-	9	23	4,1	-	-

Лесопатологическое обследование проведено на общей площади 4,1 га.

Кадастровый номер участка: \_\_\_\_\_  
(для участка, принадлежащего в долевом (совместном) участии нескольким лицам)

Документ о праве пользования: \_\_\_\_\_  
\_\_\_\_\_  
(при документе о праве пользования, дата, номер, вид документа, удостоверяющего право)

2. Инструментальное (детальное) обследование лесных насаждений.

2.1. Лесничество Аткарское Участковое лесничество Весманское  
 Урочище (дача) Квартал 9 Выдел 23  
 Лесокультурный выдел 5  
 Наличие ограничений или особенностей участка, влияющих на назначение СОМ: \_\_\_\_\_

(отметка о наличии ООПТ, ОЗУ, водоохранной зоны, радиоактивного загрязнения лесов, угрозы до возникновения очагов вредных организмов или пожарной опасности в лесах).

2.2. Фактическая таксационная характеристика лесного насаждения соответствует (не соответствует) таксационному описанию (нужное подчеркнуть)  
 Причины несоответствия: длительный срок после лесозащиты

Ведомость участков с выявленными несоответствиями таксационным описаниям приведена в приложении 1 к Акту.

2.3. Состояние насаждений:  
 с нарушенной устойчивостью (средневзвешенная категория состояния  $\geq 1,51 \leq 4,50$ )   
 с утреченной устойчивостью (средневзвешенная категория состояния  $\geq 4,51$ )   
 устойчивое (средневзвешенная категория состояния  $\leq 1,50$ )

2.4. Причины ослабления, повреждения, средневзвешенная категория состояния насаждения: \_\_\_\_\_  
 Устойчивый лесной пожар 4-19 летней давности лесной пожарности (866). Воздействие сильной ветровой волны ЛЖ, возникшей из-за валеж. НС, из-за чего вывал деревьев (821) СВУ-292

2.4.1. Засеяно (отработано) стволовыми вредителями

Вид вредителя	Порода	Встречаемость заселяющих деревьев, % от запаса породы	Встречаемость отработанных деревьев, % от запаса породы	Степень заселения лесного насаждения (слабая, средняя, сильная)
1	2	3	4	5

2.4.2. Повреждено огнём

Вид пожара	Порода	Состояние корневых лоп		Состояние корневой шейки		Высушивание дуба		Обугленность древесины более 1/3 высоты ствола	
		процент повреждённых осей корней	процент деревьев с данным повреждением	обугленность корневой шейки по окружности (1/4, 2/4, 3/4, более 3/4)	процент деревьев с данным повреждением	по окружности (1/4, 2/4, 3/4; более 3/4)	процент деревьев с данным повреждением	по окружности (менее 1/2, более 1/2)	процент деревьев с данным повреждением
1	2	3	4	5	6	7	8	9	10
бел						1/4	25,7		

2.4.3. Поражено болезнями

Болезнь / возбудитель	Порода	Встречаемость, % от запаса насаждения	Степень поражения лесного насаждения (слабая, средняя, сильная)
1	2	3	4

2.5. Выборке подлежат 25,7 % деревьев, (указывается общий % запаса деревьев, подлежащих рубке, от общего запаса насаждения)

без признаков ослабления		% (причины назначения)	
ослабленных		% (причины назначения)	
сильно ослабленных		% (причины назначения)	
усыхающих		% (причины назначения)	
свежого сухостоя		%	
свежого ветровала		%	
свежого бурелома		%	
старого сухостоя	22,1	%	
старого ветровала	3,6	%	



[The main body of the page contains extremely faint and illegible text, likely bleed-through from the reverse side of the paper. The text is too light to transcribe accurately.]

2.6 Полнота лесного насаждения после уборки деревьев, подлежащих рубке, составит 0,5.  
 Критическая полнота для данной категории лесных насаждений и преобладающей породы составляет 0,3.

**ЗАКЛЮЧЕНИЕ к инструментальному обследованию участка.**

Насаждение с нарушенной устойчивостью, СКС насаждений 2,92 полнота после рубки составит 0,5. В соответствии с п. 19 Постановления Правительства Российской Федерации от 09.12.2020 N 2047 и с п. 41, 42, 54 Приказа Минприроды России от 09.11.2020 N 912 назначается выборочная санитарная рубка.

С целью предотвращения негативных процессов, снижения ущерба от их воздействия, назначено:

Участковое лесничество	Урочище (леса)	Квартал	Выдел	Площадь выдела, га	Декларационный часовой выдел	Площадь лесной пологической выработки, га	Вид лесоразработки	Площадь выработки, га	Период	Доля выборочной рубки в объеме выдела, %	Рекомендуемый срок проведения мероприятия
1	2	3	4	5	6	7	8	9	10	11	12
Печанское		9	23	4,1	*	*	БСР	4,1	Д	15,7	2021 - 2022

Ведомость временной пробной площади и абрис лесного участка прилагается (приложение 2 и 3 к Акту).

РЕКОМЕНДАЦИИ по проведению мероприятий, не относящихся к мероприятиям по предупреждению распространения вредных организмов.

\_\_\_\_\_

Дата проведения ЛПО: 28.09.2021  
 Дата составления документа: 17.10.2021

Исполнитель работ по проведению лесопатологического обследования:  
 Фамилия, имя и отчество (при наличии): Бесседонский Дмитрий Юрьевич

Организация: \_\_\_\_\_  
 Должность: \_\_\_\_\_

Подпись: [Подпись] Телефон: \_\_\_\_\_



Результаты проведения лесопатологического обследования лесных насаждений

из Сентябрь 20 21 г.

Субъект Российской Федерации Саратовская область, Деснынский район, Атаманское  
Участковое лесничество Песчанское, 8 район (лесная делянка)

Площадь участка, га	Площадь насаждения, га	Площадь вырубленного участка, га	Площадь вырубленного участка, га	Площадь вырубленного участка, га	Площадь вырубленного участка, га	Площадь вырубленного участка, га	Площадь вырубленного участка, га	Площадь вырубленного участка, га	Площадь вырубленного участка, га	Площадь вырубленного участка, га	Распределение пораженных по объектам учета, % от участка												Площадь вырубленного участка, га	Площадь вырубленного участка, га																																																																										
											Без признаков поражения	С признаками поражения	С признаками поражения	С признаками поражения	С признаками поражения	С признаками поражения	С признаками поражения	С признаками поражения	С признаками поражения	С признаками поражения	С признаками поражения	С признаками поражения			С признаками поражения	С признаками поражения																																																																								
1	3	4	5	6	7	8	9	10	11	12	13	14	15	16	17	18	19	20	21	22	23	24	25	26	27	28	29	30	31	32	33	34	35	36	37	38	39	40	41	42	43	44	45	46	47	48	49	50	51	52	53	54	55	56	57	58	59	60	61	62	63	64	65	66	67	68	69	70	71	72	73	74	75	76	77	78	79	80	81	82	83	84	85	86	87	88	89	90	91	92	93	94	95	96	97	98	99	100
1	3	4	5	6	7	8	9	10	11	12	13	14	15	16	17	18	19	20	21	22	23	24	25	26	27	28	29	30	31	32	33	34	35	36	37	38	39	40	41	42	43	44	45	46	47	48	49	50	51	52	53	54	55	56	57	58	59	60	61	62	63	64	65	66	67	68	69	70	71	72	73	74	75	76	77	78	79	80	81	82	83	84	85	86	87	88	89	90	91	92	93	94	95	96	97	98	99	100
1	3	4	5	6	7	8	9	10	11	12	13	14	15	16	17	18	19	20	21	22	23	24	25	26	27	28	29	30	31	32	33	34	35	36	37	38	39	40	41	42	43	44	45	46	47	48	49	50	51	52	53	54	55	56	57	58	59	60	61	62	63	64	65	66	67	68	69	70	71	72	73	74	75	76	77	78	79	80	81	82	83	84	85	86	87	88	89	90	91	92	93	94	95	96	97	98	99	100
1	3	4	5	6	7	8	9	10	11	12	13	14	15	16	17	18	19	20	21	22	23	24	25	26	27	28	29	30	31	32	33	34	35	36	37	38	39	40	41	42	43	44	45	46	47	48	49	50	51	52	53	54	55	56	57	58	59	60	61	62	63	64	65	66	67	68	69	70	71	72	73	74	75	76	77	78	79	80	81	82	83	84	85	86	87	88	89	90	91	92	93	94	95	96	97	98	99	100
1	3	4	5	6	7	8	9	10	11	12	13	14	15	16	17	18	19	20	21	22	23	24	25	26	27	28	29	30	31	32	33	34	35	36	37	38	39	40	41	42	43	44	45	46	47	48	49	50	51	52	53	54	55	56	57	58	59	60	61	62	63	64	65	66	67	68	69	70	71	72	73	74	75	76	77	78	79	80	81	82	83	84	85	86	87	88	89	90	91	92	93	94	95	96	97	98	99	100
1	3	4	5	6	7	8	9	10	11	12	13	14	15	16	17	18	19	20	21	22	23	24	25	26	27	28	29	30	31	32	33	34	35	36	37	38	39	40	41	42	43	44	45	46	47	48	49	50	51	52	53	54	55	56	57	58	59	60	61	62	63	64	65	66	67	68	69	70	71	72	73	74	75	76	77	78	79	80	81	82	83	84	85	86	87	88	89	90	91	92	93	94	95	96	97	98	99	100
1	3	4	5	6	7	8	9	10	11	12	13	14	15	16	17	18	19	20	21	22	23	24	25	26	27	28	29	30	31	32	33	34	35	36	37	38	39	40	41	42	43	44	45	46	47	48	49	50	51	52	53	54	55	56	57	58	59	60	61	62	63	64	65	66	67	68	69	70	71	72	73	74	75	76	77	78	79	80	81	82	83	84	85	86	87	88	89	90	91	92	93	94	95	96	97	98	99	100
1	3	4	5	6	7	8	9	10	11	12	13	14	15	16	17	18	19	20	21	22	23	24	25	26	27	28	29	30	31	32	33	34	35	36	37	38	39	40	41	42	43	44	45	46	47	48	49	50	51	52	53	54	55	56	57	58	59	60	61	62	63	64	65	66	67	68	69	70	71	72	73	74	75	76	77	78	79	80	81	82	83	84	85	86	87	88	89	90	91	92	93	94	95	96	97	98	99	100
1	3	4	5	6	7	8	9	10	11	12	13	14	15	16	17	18	19	20	21	22	23	24	25	26	27	28	29	30	31	32	33	34	35	36	37	38	39	40	41	42	43	44	45	46	47	48	49	50	51	52	53	54	55	56	57	58	59	60	61	62	63	64	65	66	67	68	69	70	71	72	73	74	75	76	77	78	79	80	81	82	83	84	85	86	87	88	89	90	91	92	93	94	95	96	97	98	99	100
1	3	4	5	6	7	8	9	10	11	12	13	14	15	16	17	18	19	20	21	22	23	24	25	26	27	28	29	30	31	32	33	34	35	36	37	38	39	40	41	42	43	44	45	46	47	48	49	50	51	52	53	54	55	56	57	58	59	60	61	62	63	64	65	66	67	68	69	70	71	72	73	74	75	76	77	78	79	80	81	82	83	84	85	86	87	88	89	90	91	92	93	94	95	96	97	98	99	100
1	3	4	5	6	7	8	9	10	11	12	13	14	15	16	17	18	19	20	21	22	23	24	25	26	27	28	29	30	31	32	33	34	35	36	37	38	39	40	41	42	43	44	45	46	47	48	49	50	51	52	53	54	55	56	57	58	59	60	61	62	63	64	65	66	67	68	69	70	71	72	73	74	75	76	77	78	79	80	81	82	83	84	85	86	87	88	89	90	91	92	93	94	95	96	97	98	99	100
1	3	4	5	6	7	8	9	10	11	12	13	14	15	16	17	18	19	20	21	22	23	24	25	26	27	28	29	30	31	32	33	34	35	36	37	38	39	40	41	42	43	44	45	46	47	48	49	50	51	52	53	54	55	56	57	58	59	60	61	62	63	64	65	66	67	68	69	70	71	72	73	74	75	76	77	78	79	80	81	82	83	84	85	86	87	88	89	90	91	92	93	94	95	96	97	98	99	100
1	3	4	5	6	7	8	9	10	11	12	13	14	15	16	17	18	19	20	21	22	23	24	25	26	27	28	29	30	31	32	33	34	35	36	37	38	39	40	41	42	43	44	45	46	47	48	49	50	51	52	53	54	55	56	57	58	59	60	61	62	63	64	65	66	67	68	69	70	71	72	73	74	75	76	77	78	79	80	81	82	83	84	85	86	87	88	89	90	91	92	93	94	95	96	97	98	99	100
1	3	4	5	6	7	8	9	10	11	12	13	14	15	16	17	18	19	20	21	22	23	24	25	26	27	28	29	30	31	32	33	34	35	36	37	38	39	40	41	42	43	44	45	46	47	48	49	50	51	52	53	54	55	56	57	58	59	60	61	62	63	64	65	66	67	68	69	70	71	72	73	74	75	76	77	78	79	80	81	82	83	84	85	86	87	88	89	90	91	92	93	94	95	96	97	98	99	100
1	3	4	5	6	7	8	9	10	11	12	13	14	15	16	17	18	19	20	21	22	23	24	25	26	27	28	29	30	31	32	33	34	35	36	37	38	39	40	41	42	43	44	45	46	47	48	49	50	51	52	53	54	55	56	57	58	59	60	61	62	63	64	65	66	67	68	69	70	71	72	73	74																										

ВРЕМЕННАЯ ПРОБНАЯ ПЛОЩАДЬ № 1,2,3

1.1 Субъект Российской Федерации Саратовская область  
 Лесничество Атгарское Участковое лесничество Песчанское  
 Урочище (длина) \_\_\_\_\_  
 Квартал 9 Выдел 24 Площадь выдела 4,1 га  
 Лесопатологический выдел \_\_\_\_\_ Площадь лесопатологического выдела \_\_\_\_\_ га

1.2 Метод перечета:  
 сплошной, ленты перечета, круговые площадки (фиксированного радиуса), реперные площадки (нужно)  
 Количество лент / площадок 7 шт. Размеры площадок (длина x ширина/радиус) 3,8 м  
 Размер временной пробной площади: 0,06 га

1.3 Фактическая таксационная характеристика насаждения:  
 Состояние 10Д возраст 27 лет тип леса Дуб полнота 0,7  
 биометр 4 запас на га 145 кубм возобновление отсутствует

1.4 Номер очага вредных организмов: \_\_\_\_\_  
 Тип очага вредных организмов: антропогенный, хронический (нужно подчеркнуть)  
 Фаза развития очага вредных организмов: начальная, нарастающая численности, собственно вспышка, кризис (нужно подчеркнуть)

1.5 Причина ослабления, повреждения насаждения и время:  
Устойчивости насаждения 4-10 летней давности низкой интенсивности (866). Во действител. сильных ветров прошлых лет, пологийе наклон более 10°, засух и вывал деревьев (821)

Состояние насаждения: с нарушенной устойчивостью (сильно ослабленные)  
 Средневзвешенная категория состояния насаждения: 2,92

1.6 Назначенные мероприятия:  
выборочная санитарная рубка (512)

Исполнитель работ по проведению лесопатологического обследования:  
 Фамилия, имя и отчество (при наличии) Бессловский Дмитрий Юрьевич Подпись 

Дата составления документа: 11.10.2024

### ВЕДОМОСТЬ ПЕРЕЧЕТА ДЕРЕВЬЕВ

(для сплошного, ленточного и передела на круглых площадках постоянного радиуса)

Порода: Дуб Категория состояния: 2, 2, 2

Ступень площадки, см	Количество деревьев по категориям состояния, шт																Всего		
	1		2		3		4		5		6 (д.б.п.)			7 (д.б.п.)			шт кубм	в % от рубки, %	
	И	С	И	С	И	С	И	С	И	С	И	С	И	С	И	С			
1	2	3	4	5	6	7	8	9	10	11	12	13	14	15	16	17	18	19	
8																			
12	2				2									28			37	3,2	6,5
16	4		2		5									35			26	3,1	6,9
20	7		10		10									8			35	3,4	8,6
24	2		8		7												17	5,8	0,0
28														4			3	1,5	5,7
32			2		3												5	5,4	0,0
36	1		2														3	3,7	0,0
40																			
44																			
48																			
52																			
56																			
60																			
Итого, шт.	16		24		32									54			170		
Итого, куб м	3,70		8,20		7,50									6,70			26,10		28,7
Итого, % от записа по породам	14,2		51,4		28,7									25,2			100,0		28,7

Примечания к записям в рубку деревьев категории состояния:

1

2

3

4

По насаждению:

Дуб

средней внешней категории состояния

292

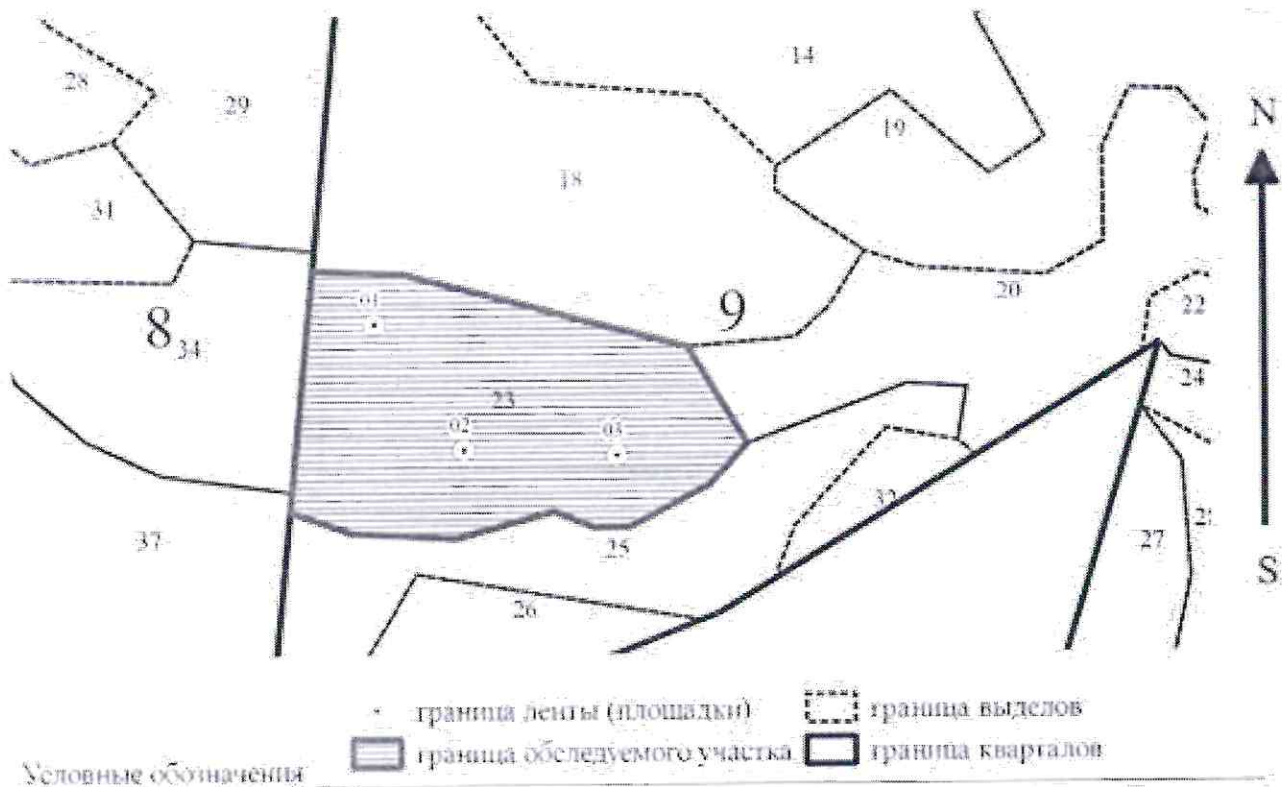
Ступень возрастности, лет	Количество деревьев по категориям состояния, шт																	Всего	
	1		2		3		4		5		5 (а,б,в)			5 (г,д,е)			шт / куб.м	в том числе бодяжит рубес, %	
	Н	З	Н	З	Н	З	Н	З	Н	З	Н	З	О	Н	З	О			
1	2	3	4	5	6	7	8	9	10	11	12	13	14	15	16	17	18	20	
8	0	0	0	0	0	0	0	0	0	0	0	0	0	0	0	0	0	0 / 0,00	0,0
12	2	0	0	0	7	0	0	0	0	0	0	0	0	28	0	0	37	2,22	6,5
16	4	0	2	0	5	0	0	0	0	0	0	0	0	15	0	0	26	3,12	6,9
20	7	0	10	0	10	0	0	0	0	0	0	0	0	8	0	0	35	7,35	6,6
24	2	0	8	0	7	0	0	0	0	0	0	0	0	0	0	0	17	5,78	6,0
28	0	0	0	0	0	0	0	0	0	0	0	0	0	3	0	0	3	1,50	5,7
32	0	0	2	0	3	0	0	0	0	0	0	0	0	0	0	0	5	3,40	0,0
36	1	0	2	0	0	0	0	0	0	0	0	0	0	0	0	0	3	2,70	0,0
40	0	0	0	0	0	0	0	0	0	0	0	0	0	0	0	0	0	0,00	0,0
44	0	0	0	0	0	0	0	0	0	0	0	0	0	0	0	0	0	0,00	0,0
48	0	0	0	0	0	0	0	0	0	0	0	0	0	0	0	0	0	0,00	0,0
52	0	0	0	0	0	0	0	0	0	0	0	0	0	0	0	0	0	0,00	0,0
56	0	0	0	0	0	0	0	0	0	0	0	0	0	0	0	0	0	0,00	0,0
60	0	0	0	0	0	0	0	0	0	0	0	0	0	0	0	0	0	0,00	0,0
Итого, шт.	16	0	24	0	32	0	0	0	0	0	0	0	0	54	0	0	126		
Итого (куб. м/га)	3,7	0	8,2	0	7,5	0	0	0	0	0	0	0	0	6,7	0	0	26,10		25,7
Итого, % от запаса по насаждению	14,2	0,0	31,4	0,0	28,7	0,0	0,0	0,0	0,0	0,0	0,0	0,0	0,0	25,7	0,0	0,0	100,0		25,7

Условные обозначения: Н - не заселено (не поражено, не повреждено), З - заселено стволовыми вредителями (поражено болезнями, повреждено огнем), О - отработано вредителями.

Абрис участка

Аткарского лесничества, Песчанского участкового лесничества, квартал 9,  
выдел 23, площадь 4,1 га

Масштаб 1:5 000



№ квартала	№ выдела	№ лесопатологического выдела	Размер ленты (круговые площадки) перечета				Координаты начала, конца и поворотных точек лент перечета / центров круговых площадок перечета		
			№ ленты (площадки)	длина, м	ширина, м	радиус, м			площадь, га
9	23	-	01	-	-	13,8	0,06	51.948274	45.309539
			02	-	-	13,8	0,06	51.947496	45.310428
			03	-	-	13,8	0,06	51.947459	45.311950



**Пространственное размещение лесопатологических выделов**  
(включается в Акт при выделении лесопатологических выделов; для указания пространственного расположения поврежденных и погибших насаждений)

Номера точек	Координаты	Длина, м
-	-	-

Исполнитель работ по проведению лесопатологического обследования:

Фамилия, имя и отчество (при наличии) Беседовский Дмитрий Юрьевич

Подпись *Д. Ю. Беседовский*

Дата составления документа 14.10.2024

УТВЕРЖДАЮ

Первый заместитель министра  
нацального управления лесного  
хозяйства министерства  
природных ресурсов и экологии  
Саратовской области

Полов В.Г.

25 октября 2021 г.

лесных насаждений Акт лесопатологического обследования № 033/02  
Саратовская область Аткарское (лесничество)  
(субъект Российской Федерации)

Способ лесопатологического обследования:

1. Визуальный

2. Инструментальный

Место проведения

Участков лесничества	Урочище (леса)	Квартал	Выдел	Площадь выдела, га	Лесопатологический выдел	Площадь лесопатологического выдела, га
Озерное	-	74	3	10,0	1	10,0

Лесопатологическое обследование проведено на общей площади

10,0 га.

Кадастровый номер участка:

\_\_\_\_\_ (наименование, кадастровый номер участка, вид разрешенного использования)

Документ о праве пользования:

\_\_\_\_\_ (наименование документа, номер, вид разрешенного использования)



2.6. Полнота лесного насаждения после уборки деревьев, подлежащих рубке, составит 0,5.  
Критическая полнота для данной категории лесных насаждений и преобладающей породы составляет 0,3.

**ЗАКЛЮЧЕНИЕ к инструментальному обследованию участка.**

Насаждение с нарушенной устойчивостью, СКС насаждения 2,75 полнота после рубки составит 0,5. В соответствии с п. 39 Постановления Правительства Российской Федерации от 09.12.2020 N 2047 и с п. 41, 42, 54 Приказа Минприроды России от 09.11.2020 N 912 назначается выборочная санитарная рубка.

С целью предотвращения негативных процессов, снижения ущерба от их воздействия, назначено:

Участковое лесничество	Урочище (дата)	Квартал	Выдел	Площадь выдела, га	Лесового учета выдел	Площадь выдела от рубки, га	Вид мероприятия	Площадь мероприятия, га	Период	Доля выборочной префекционной рубки, %	Рекомендуемый срок проведения мероприятия
1	2	3	4	5	6	7	8	9	10	11	12
Озерное		74	3	19	1	10,0	ВСП	10,0	д	16,7	2021 - 2022


Ведомость временной пробной площади и абрис лесного участка прилагаются (приложение 2 и 3 к Акту)

РЕКОМЕНДАЦИИ по проведению мероприятий, не относящихся к мероприятиям по предупреждению распространения вредных организмов.

Дата проведения ЛПО 18.09.2021  
Дата составления документа 14.10.2021

Исполнитель работ по проведению лесопатологического обследования:  
Фамилия, имя и отчество (при наличии) Беседюцкий Дмитрий Юрьевич

Организация \_\_\_\_\_  
Должность \_\_\_\_\_

Подпись  Телефон 89616485663





ВРЕМЕННАЯ ПРОБНАЯ ПЛОЩАДЬ № 1,2,3,4,5

1.1. Субъект Российской Федерации Саратовская область  
Лесничество Аткарское Участковое лесничество Озерное  
Урочище (дача) \_\_\_\_\_  
Квартал 24 Выдел 5 Площадь выдела 19,0 га  
Лесопатологический выдел 1 Площадь лесопатологического выдела 10,0 га

1.2. Метод подсчета:  
сплошной, ленты перечета, круговые площадки постоянного радиуса, релаксонимские площадки (нужное)  
Количество лент / площадок 5 шт. Размеры площадок (длина x ширина радиус) 13,8 м  
Размер временной пробной площади: 0,06 га

1.3. Фактическая таксационная характеристика насаждения:  
Состав 10Д возраст 87 лет тип леса Дуб полнота 0,6  
бонитет 4 запас на га 451,3 м<sup>3</sup> возобновление отсутствует

1.4. Номер очага вредных организмов \_\_\_\_\_  
Тип очага вредных организмов: эпидемический, хронический (нужное подчеркнуть)  
Фазы развития очага вредных организмов: начальная, нарастающая численности, собственно вспышка, кризис (нужное подчеркнуть)

1.5. Причины ослабления, повреждения насаждения и вред:  
*Неблагоприятные условия произрастания (8/0). Воздействие сильных ветров прошлых лет, повлекшее падение более 10% наибольших вываж деревьев (82%).*

Состояние насаждения: с нарушенной устойчивостью (силы ослабленные)  
Среднебонитетная категория состояния насаждения: 2,55

1.6. Назначенные мероприятия:  
выборочная санитарная рубка (512)

Исполнитель работ по проведению лесопатологического обследования:

Фамилия, имя и отчество (при наличии) Беседовский Дмитрий Юрьевич Подпись 

Дата составления документа: 11.10.2021

### ВЕДОМОСТЬ ПЕРЕЧЕТА ДЕРЕВЬЕВ

(для сплошного, зонтичного и передела на круговых площадках постоянного радиуса)

Площадь \_\_\_\_\_

Дуб

средневозрастная категория состояния

2,75

Средняя высота, м	Количество деревьев по категориям состояния, шт																	Всего				
	1			2			3			4			5			6 (убы)		7 (убы)		шт. куб. м	в % к общему рублю, %	
	И	С	О	И	С	О	И	С	О	И	С	О	И	С	О	И	С	О				
1	2	3	4	5	6	7	8	9	10	11	12	13	14	15	16	17	18	19				
12					1														34	35	2,1	4,3
16			4		11														30	45	1,4	7,9
20	1		15		20														9	45	9,7	4,3
24			13		15															30	10,2	0,0
28	2		12		2															17	8,7	0,0
32	1		2		2															5	1,1	0,0
36	1		3		1															7	6,3	0,0
40																						
44																						
48																						
52																						
56																						
60																						
Итого, шт	3		51		32														73	184		
Итого, куб. м	2,80		21,10		14,90														7,60	45,40		16,7
Итого, % от запаса по породе	6,7		16,5		10,6														16,7	100,0		16,7

Принимая обозначения в рубку деревьев категорий состояния:

1

2

3

4

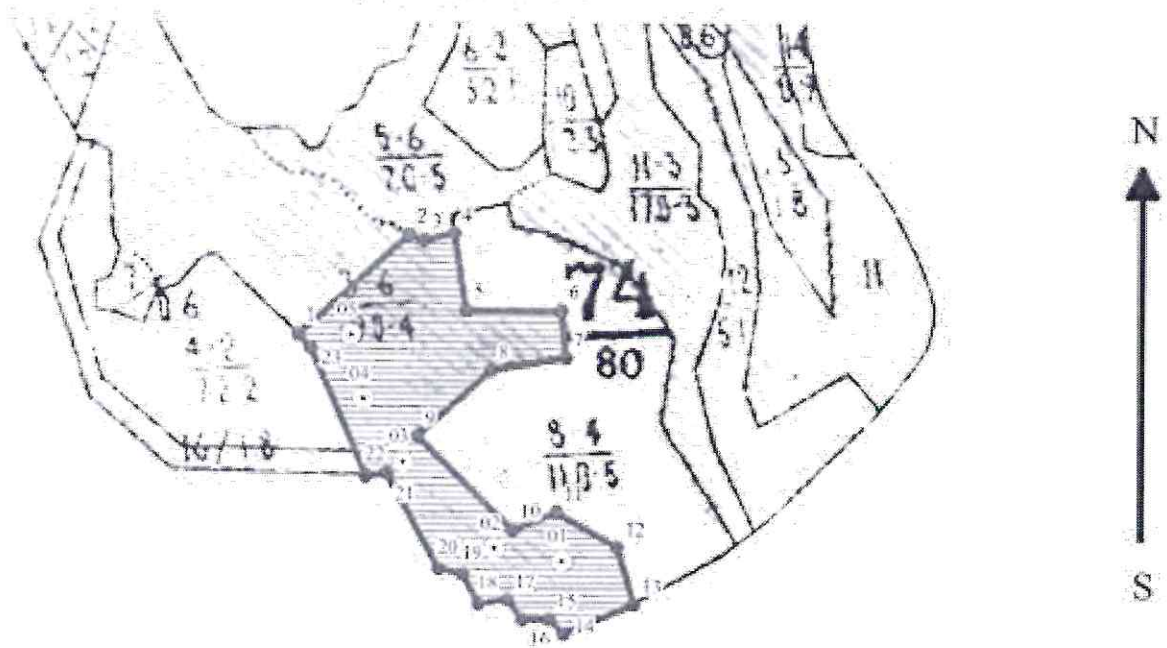


Средняя высота, м	Количество деревьев по категориям состояния, шт																	Всего					
	1			2			3			4			5			5 (аба)			5 (г/д/з)			шт. куб.м	в том числе подожжены рубка, %
	И	З	О	И	З	О	И	З	О	И	З	О	И	З	О	И	З	О					
1	2	3	4	5	6	7	8	9	10	11	12	13	14	15	16	17	18	20					
8	0	0	0	0	0	0	0	0	0	0	0	0	0	0	0	0	0	0	0	0 / 0,00	0,0		
12	0	0	0	0	1	0	0	0	0	0	0	0	0	0	0	0	0	0	0	34 / 2,16	4,5		
16	0	0	4	0	17	0	0	0	0	0	0	0	0	0	0	0	0	0	0	45 / 5,40	7,9		
20	1	0	25	0	20	0	0	0	0	0	0	0	0	0	0	0	0	0	0	45 / 9,45	4,3		
24	0	0	15	0	15	0	0	0	0	0	0	0	0	0	0	0	0	0	0	30 / 10,20	0,0		
28	2	0	15	0	2	0	0	0	0	0	0	0	0	0	0	0	0	0	0	17 / 8,50	0,0		
32	1	0	2	0	2	0	0	0	0	0	0	0	0	0	0	0	0	0	0	5 / 3,40	0,0		
36	1	0	5	0	1	0	0	0	0	0	0	0	0	0	0	0	0	0	0	7 / 6,30	0,0		
40	0	0	0	0	0	0	0	0	0	0	0	0	0	0	0	0	0	0	0	0 / 0,00	0,0		
44	0	0	0	0	0	0	0	0	0	0	0	0	0	0	0	0	0	0	0	0 / 0,00	0,0		
48	0	0	0	0	0	0	0	0	0	0	0	0	0	0	0	0	0	0	0	0 / 0,00	0,0		
52	0	0	0	0	0	0	0	0	0	0	0	0	0	0	0	0	0	0	0	0 / 0,00	0,0		
56	0	0	0	0	0	0	0	0	0	0	0	0	0	0	0	0	0	0	0	0 / 0,00	0,0		
60	0	0	0	0	0	0	0	0	0	0	0	0	0	0	0	0	0	0	0	0 / 0,00	0,0		
Итого, шт.	5	0	54	0	52	0	0	0	0	0	0	0	0	0	0	0	0	0	0	0 / 0,00	0,0		
Итого (куб. м/шт)	2,8	0	21,1	0	13,9	0	0	0	0	0	0	0	0	0	0	0	0	0	0	184	0,00		
Итого, % от запаса по подсчету	6,2	0,0	46,5	0,0	30,6	0,0	0,0	0,0	0,0	0,0	0,0	0,0	0,0	0,0	0,0	0,0	0,0	0,0	0,0	100,0	16,7		

Условные обозначения: И - не заселено (не поражено, не повреждено), З - заселено стволовыми вредителями (поражено болезнями, повреждено огнем), О - обработано вредителями.

Абрис участка

Аткарского лесничества, Озерного участкового лесничества, квартал 74,  
выдел 3, л/п выдел 1, площадь 10,0 га  
Масштаб 1:10 000



Условные обозначения:  
 \* граница ленты (площадки)      - - - - - граница выделов  
 ■ граница обследуемого участка      □ граница кварталов

№ квартала	№ выдела	№ лесопатологического выдела	Размер ленты (круговые площадки) перечета					Координаты начала, конца и поворотных точек лент перечета / центров круговых площадок перечета	
			№ ленты (площадки)	длина, м	ширина, м	радиус, м	площадь, га		
74	3	1	01	-	-	13,8	0,06	51.717317	45.053194
			02	-	-	13,8	0,06	51.717477	45.051860
			03	-	-	13,8	0,06	51.718532	45.050042
			04	-	-	13,8	0,06	51.719324	45.049242
			05	-	-	13,8	0,06	51.720122	45.048985

**Пространственное размещение лесопатологических выделов**  
(включается в Акт при выделении лесопатологических выделов, для указания пространственного расположения поврежденных и погибших насаждений)

Номера точек	Координаты		Длина, м.
1-2	51.720067	45.047829	205
2-3	51.721288	45.050032	21
3-4	51.721232	45.050309	42
4-5	51.721312	45.050921	106
5-6	51.720373	45.051168	130
6-7	51.720373	45.053046	66
7-8	51.719784	45.053144	100
8-9	51.719428	45.051939	131
9-10	51.718790	45.050210	183
10-11	51.717643	45.052117	64
11-12	51.717857	45.052976	98
12-13	51.717428	45.054192	83
13-14	51.716710	45.054528	106
14-15	51.716360	45.053134	28
15-16	51.716507	45.052858	36
16-17	51.716507	45.052305	35
17-18	51.716765	45.052018	41
18-19	51.716716	45.051445	49
19-20	51.717078	45.051129	35
20-21	51.717158	45.050635	147
21-22	51.718336	45.049627	28
22-23	51.718299	45.049202	191
23-1	51.719876	45.048086	28

Исполнитель работ по проведению лесопатологического обследования:

Фамилия, имя и отчество (при наличии) Беседовский Дмитрий Юрьевич

Подпись 

Дата составления документа 14.11.2011