



**2. Инструментальное (детальное) обследование лесных насаждений.**

2.1. Лесничество Вязовское Участковое лесничество Мизино-Лапшиновское  
 Урочище (дача) Квартал 16 Выдел 4  
 Лесопатологический выдел \_\_\_\_\_  
 Наличие ограничений или особенностей участка, влияющих на назначение СОМ: \_\_\_\_\_ отсутствует

(отметка о наличии ООПТ, ОЗУ, водоохранной зоны, радиоактивного загрязнения лесов, угрозы возникновения очагов вредных организмов или пожарной опасности в лесах).

2.2. Фактическая таксационная характеристика лесного насаждения соответствует (не соответствует) таксационному описанию (нужное подчеркнуть)  
 Причины несоответствия: \_\_\_\_\_ длительный срок после лесоустройства

Ведомость участков с выявленными несоответствиями таксационным описаниям приведена в приложении 1 к Акту.

2.3. Состояние насаждений:  
 с нарушенной устойчивостью (средневзвешенная категория состояния  $\geq 1,51$  -  $\leq 4,50$ )   
 с утраченной устойчивостью (средневзвешенная категория состояния  $\geq 4,51$ )   
 устойчивое (средневзвешенная категория состояния  $< 1,50$ )

2.4. Причины ослабления, повреждения, средневзвешенная категория состояния насаждения: \_\_\_\_\_  
 Устойчивый низовой пожар более 10 летней давности (869). СКС-2,69

2.4.1. Заселено (отработано) стволовыми вредителями:

Вид вредителя	Порода	Встречаемость заселённых деревьев, % от запаса породы	Встречаемость отработанных деревьев, % от запаса породы	Степень заселения лесного насаждения (слабая, средняя, сильная)
1	2	3	4	5

2.4.2. Повреждено огнём:

Вид пожара	Порода	Состояние корневых лап		Состояние корневой шейки		Высушивание луба		Обугленность древесины более 1/3 высоты ствола	
		процент повреждённых огнём корней	процент деревьев с данным повреждением	обугленность древесины корневой шейки по окружности (1/4; 2/4; 3/4;	процент деревьев с данным повреждением	по окружности (1/4; 2/4; 3/4; более 3/4)	процент деревьев с данным повреждением	по окружности ствола (менее 1/2; более 1/2)	процент деревьев с данным повреждением
1	2	3	4	5	6	7	8	9	10
Устойчивый низовой пожар более 10 летней давности (869)						1/4	5		

2.4.3. Поражено болезнями

Болезнь / возбудитель	Порода	Встречаемость, % от запаса насаждения	Степень поражения лесного насаждения (слабая, средняя, сильная)
1	2	3	4

2.5. Выборке подлежит 20,3 % деревьев, (указывается общий % запаса деревьев, подлежащих рубке, от общего запаса насаждения), в том числе:  
 без признаков ослабления \_\_\_\_\_ % (причины назначения) \_\_\_\_\_  
 ослабленных \_\_\_\_\_ % (причины назначения) \_\_\_\_\_  
 сильно ослабленных \_\_\_\_\_ % (причины назначения) \_\_\_\_\_  
 усыхающих \_\_\_\_\_ % (причины назначения) \_\_\_\_\_  
 свежего сухостоя 3,5 % \_\_\_\_\_  
 свежего ветровала \_\_\_\_\_ % \_\_\_\_\_  
 свежего бурелома \_\_\_\_\_ % \_\_\_\_\_  
 старого сухостоя 16,8 % \_\_\_\_\_  
 старого ветровала \_\_\_\_\_ % \_\_\_\_\_  
 старого бурелома \_\_\_\_\_ % \_\_\_\_\_

2.6. Полнота лесного насаждения после уборки деревьев, подлежащих рубке, составит 0,8.  
Критическая полнота для данной категории лесных насаждений и преобладающей породы составляет

0,3

**ЗАКЛЮЧЕНИЕ к инструментальному обследованию участка.**

Насаждение с нарушенной устойчивостью, СКС насаждения 2,69. В соответствии с п. 19 Постановления Правительства Российской Федерации от 09.12.2020 N 2047 назначается выборочная санитарная рубка

С целью предотвращения негативных процессов, снижения ущерба от их воздействия, назначено:

Участковое лесничество	Урочище (дача)	Квартал	Выдел	Площадь выдела, га	Лесотологический выдел	Площадь лесотологического выдела, га	Вид мероприятия	Площадь мероприятия, га	Породы	Доля выбираемой древесины по запасу, %	Рекомендуемый срок проведения мероприятия
1	2	3	4	5	6	7	8	9	10	11	12
Мизино-Лапшиновское		16	4	29,0	-	-	ВСР	29	Д,ЛП, КЛ	20,3	2022-2023

Ведомость временной пробной площади и абрис лесного участка прилагаются (приложение 2 и 3 к Акту)

РЕКОМЕНДАЦИИ по проведению мероприятий, не относящихся к мероприятиям по предупреждению распространения вредных организмов.

Дата проведения ЛПО 14.07.2022 г.  
Дата составления документа 12.08.2022 г.

Исполнитель работ по проведению лесонадзорного обследования:

Фамилия, имя и отчество (при наличии) Милкин Максим Валентинович

Организация ОГУ "Вязовский учебно-опытный лесхоз"

Должность Директор

Подпись \_\_\_\_\_

Телефон 8(927)-132-8703

Приложение 1  
к акту лесопатологического обследования  
утвержденному Приказом  
Минприроды России  
от 09.11.2020 № 910

Ведомость участков леса с выявленными несоответствиями таксационным описаниям

Субъект Российской Федерации: Саратовская область Лесничество: Вязовское  
 Участковое лесничество: Мизино-Ланшинское Урочище (лесная дача): Урошище

Год проведения лесоустройства	Номер квартала	Номер выдела	Площадь выдела, га	Лесное назначение лесов	Категория защитных лесов	ОЗУ	Источник данных	Номер лесоплощадочного выдела	Площадь лесопатологического выдела, га	Таксационная характеристика								Заложено пробных площадей		
										состав	попорок	возраст, лет	средняя высота, м	средний диаметр, см	тип леса	попорок	бонитет	Запас сыроступин/обш м³/обш.га	количество, шт.	общая площадь, га
2003	16	4	29,0	Защитные	144	-	ТО	9	10	11	12	13	14	15	16	17	18	19	20	21
2022	16	4	29,0	Защитные	144	-	Ф	9	10	11	12	13	14	15	16	17	18	19	20	21

Условные обозначения:

ТО - таксационные описания

Ф - фактическая характеристика лесного насаждения

Примечание: \* - круговые площадки постоянного радиуса (12 шт)

144 - Леса, имеющие научное или историческое значение

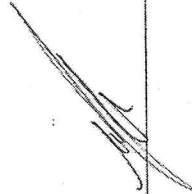
Исполнитель работ по проведению лесопатологического обследования:

Фамилия, имя

и отчество (при наличии)

Милкин Максим Валентинович

Подпись



Приложение 1.1  
к акту лесопатологического обследования  
утвержденному Приказом  
Минприроды России  
от 09.11.2020 № 910

Результаты проведения лесопатологического обследования лесных насаждений

за Июль 20 22 г.

Субъект Российской Федерации: Саратовская область  
Участковое лесничество: Мизино-Дашинское  
Лесничество: Вязовское  
Урочище (лесная дача):

№ кв.	№ участка	Площадь участка, га	Целевое назначение лесов	Категория защитных лесов	ОЗУ	№ лесопатологического участка	Площадь лесопатологического участка, га	Таксационная характеристика лесного насаждения							Распределение деревьев по категориям состояния, % от запаса					Принята освиденция, повреждения	Подожжены рубке, % от запаса	Назначенные мероприятия													
								состав	возраст	средняя высота, м	средний диаметр, см	тип леса	погода	фонитет	запас, куб. м/га	число деревьев на временной пробной площадке, шт	без признаков освиденция	ослабленные	сильно ослабленные			умывающие	свежий ветролом	свежий бурелом	старый ветролом	старый бурелом	виз	площадь, га							
1	2	3	4	5	6	7	8	9	10	11	12	13	14	15	16	17	18	19	20	21	22	23	24	25	26	27	28	29	30	31	32	33	34	35	36
16	4	29,0	Защитные	144	-			Д	104*	21*	32*	ДСН	0,8*	3	219,4*	110	1,7	41,2			34,4					4,2		18,5					20,3	512	29,0
								Ли									44	49,7	21,8		11,9				2,9			13,7				869			
								Кл									95	76,5	10,7		0,0				0,0			10,8							
																	249	18,8	34,4		26,5				3,5			16,8							
Итого																	249	18,8	34,4		26,5				3,5			16,8							

Условные обозначения: Н - деревья не подлежат рубке; Р - деревья подлежат рубке; \* - показатели, не соответствующие таксационному описанию

869 - Устойчивый низовой пожар более 10 летней давности

144 - Леса, имеющие научное или историческое значение

512 - Выборочная санитарная рубка

Категория защитных лесов:

Назначенные мероприятия (вид):

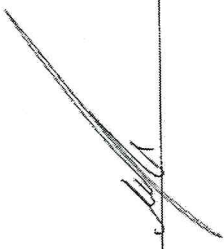
Исполнитель работ по проведению лесопатологического обследования:

Фамилия, имя и отчество (при наличии)

Милкин Максим Валентинович

Дата составления документа 12.08.2022 г.

Подпись



ВРЕМЕННАЯ ПРОБНАЯ ПЛОЩАДЬ № 2

1.1 Субъект Российской Федерации Саратовская область  
Лесничество Вязовское Участковое лесничество Мизино-Латыповское  
Урочище (дача) \_\_\_\_\_  
Квартал 16 Выдел 4 Площадь выдела 29,0 га.  
Лесопатологический выдел \_\_\_\_\_ Площадь лесопатологического выдела \_\_\_\_\_ га.

1.2. Метод перемера:  
сплошной, ленты порчета, врубные площадки постоянного радиуса, реласкопические площадки (нужно подчеркнуть)  
Количество лент / площадок 12 шт. Размеры площадок (длина x ширина/радиус) 11,3 м.  
Размер временной пробной площади: 0,48 га.

1.3. Фактическая таксационная характеристика насаждения:  
Состав БДН+ЗЛП+КЛ возраст 104 лет, тип леса ДСН полнота 0,8  
бенитег 3 запас 186,0 кбм возобновление \_\_\_\_\_  
сыревающей (общий) на га (219,4)

1.4. Номер очага вредных организмов \_\_\_\_\_  
Тип очага вредных организмов: эпизодический, хронический (нужно подчеркнуть)  
Фаза развития очага вредных организмов: начальная, нарастания численности, собственно вспышка, кризис (нужно подчеркнуть)

1.5. Причина ослабления, повреждения насаждения в время:  
869 - Устойчивый низовой пожар более 10 летней давности

Состояние насаждения: с нарушенной устойчивостью (сильно ослабленные)  
Средневзвешенная категория состояния насаждения: 2,69

1.6. Назначенные мероприятия:  
512 - выборочная санитарная рубка

Исполнитель работ по проведению лесопатологического обследования:  
Фамилия, имя и отчество (при наличии) Мидкин Максим Валентинович Подпись \_\_\_\_\_  
Дата составления документа: 12.08.2022г.

**ВЕДОМОСТЬ ПЕРЧЕТА ДЕРЕВЬЕВ**  
(для сплошного, ленточного и перчета на крутовых площадках постоянного радиуса)

Порода: Дуб черешчатый средневозрастная категория состояния 3.00

Ступени высоты, см	Количество деревьев по категориям состояния, шт																Всего			
	1		2		3		4		5		5 (а.б.в)			5 (г.д.е)			шт/куб.м	в т.ч. подлежит рубке, %		
	Н	З	Н	З	Н	З	Н	З	Н	З	Н	З	О	Н	З	О				
1																		18		
8																				
12																				
16												5			10			15	2,1	0,0
20												2			10			12	2,9	0,0
24															3			3	1,1	0,0
28	1			17		6						2			5			31	17,4	0,0
32	1			8		7						1			5			22	14,9	0,0
36				5		5									2			12	12,2	0,0
40				3		4												9	11,7	0,0
44				2		4												6	9,48	0,0
48																				
52																				
56																				
60																				
Итого, шт.	2	0	17	0	26	0	0	0	0	0	10	0	0	35	0	0	110			
Итого, куб.м	1,3	0,0	30,4	0,0	25,4	0,0	0,0	0,0	0,0	0,0	3,1	0,0	0,0	13,6	0,0	0,0		73,8	0,0	
Итого, % от записа по породе	1,7	0,0	41,2	0,0	34,4	0,0	0,0	0,0	0,0	0,0	4,2	0,0	0,0	18,5	0,0	0,0		100,0	22,6	

Причины назначения в рубку деревьев категорий состояния:

- 1 \_\_\_\_\_
- 2 \_\_\_\_\_
- 3 \_\_\_\_\_
- 4 \_\_\_\_\_

Порода: Клен остролистный среднезначенная категория состояния 1,54

Срубная толщина, см	Количество деревьев по категориям состояния, шт																Всего		
	1		2		3		4		5		5 (в.б.в)			5 (г.д.о)			шт./куб.м	в т.ч. подожиг рубле, %	
	н	з	н	з	н	з	н	з	н	з	н	з	о	н	з	о			
1	2	3	4	5	6	7	8	9	10	11	12	13	14	15	16	17	18	19	
8	35		6														41	1,1	0,0
12	23		2											3			28	2,9	0,0
16	4													6			10	1,4	0,0
20	6		3														9	2,3	0,0
24	5																5	2,0	0,0
28	2																2	1,1	0,0
32																			
36																			
40																			
44																			
48																			
52																			
56																			
60																			
Итого, шт.	78	0	11	0	0	0	0	0	0	0	0	0	0	9	0	0	95		
Итого, куб.м	7,7	0,0	1,0	0,0	0,0	0,0	0,0	0,0	0,0	0,0	0,0	0,0	0,0	1,1	0,0	6,0		8,8	0,0
Итого, % от записи по породе	78,5	0,0	10,7	0,0	0,0	0,0	0,0	0,0	0,0	0,0	0,0	0,0	0,0	10,8	0,0	6,0		100,0	10,8

Причины назначения в рубку деревьев категорий состояния:

1 \_\_\_\_\_

2 \_\_\_\_\_

3 \_\_\_\_\_

4 \_\_\_\_\_



Порода Дуб мелколистный средневзвешенная категория состояния 2.13

Ступень толщина, см	Количество деревьев по категориям состояния, шт																	Всего						
	1			2			3			4			5			5 (з.д.п)			5 (г.д.с)			итг./куб.м	в т.ч. подлежит рубке, %	
	И	З	О	И	З	О	И	З	О	И	З	О	И	З	О	И	З	О	И	З	О			
1	2	3	4	5	6	7	8	9	10	11	12	13	14	15	16	17	18	19						
8																								
12																								
16	5																							
20	6		1									2			2						5	1	1.1	0.0
24	7		2												3						11	1	3.5	0.0
28	5		2		2										1						12		6.9	0.0
32	1		3		2																10		6.2	0.0
36																					6		4.1	0.0
40																								
44																								
48																								
52																								
56																								
60																								
Итого, шт.	24	0	8	0	4	0	0	0	0	0	2	0	0	6	0	0	44							
Итого, куб.м	10.8	0.0	4.7	0.0	2.6	0.0	0.0	0.0	0.0	0.0	0.0	0.0	0.0	3.0	0.0	0.0	21.7							
Итого, % от записки по породе	49.7	0.0	21.8	0.0	10.0	0.0	0.0	0.0	0.0	0.0	2.9	0.0	0.0	13.7	0.0	0.0	100.0							

Причины назначения в рубку деревьев категорий состояния:

1
2
3
4

По насаждению: БДННЗЛПНКЛ средняя/высокая категория состояния 2,69

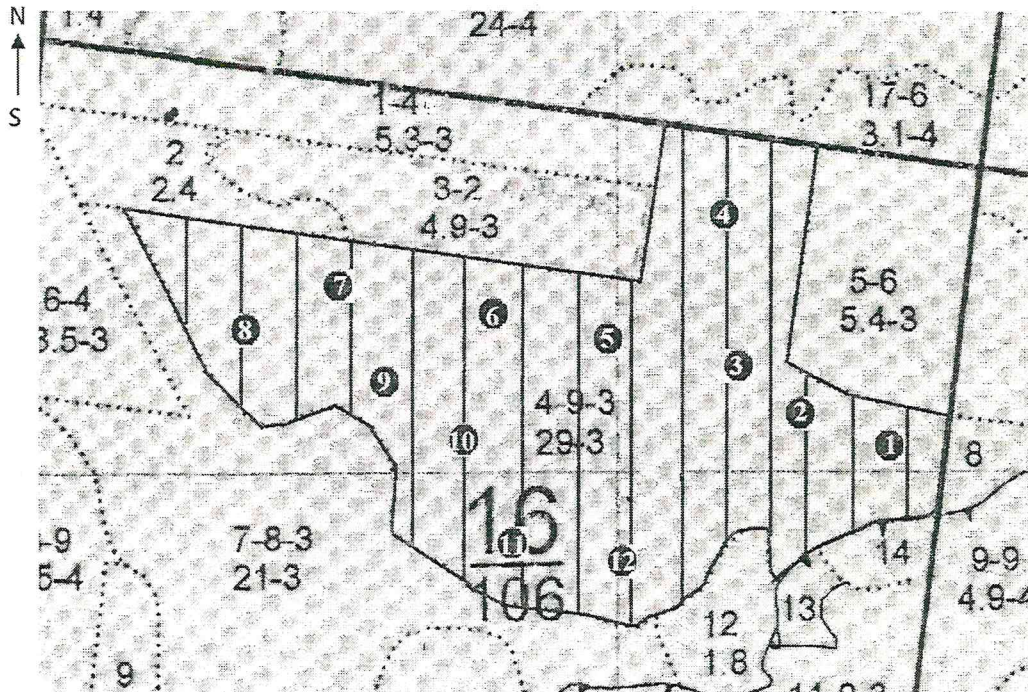
Ступень толщины, см	Количество деревьев по категориям состояния, шт																	Всего	
	1		2		3		4		5		5 (а.б.в)			5 (г.д.е)			ит. / куб.м	в т.ч. подлежит рубка, %	
	Н	З	Н	З	Н	З	Н	З	Н	З	Н	З	О	Н	З	О			
1	2	3	4	5	6	7	8	9	10	11	12	13	14	15	16	17	18	20	
8	35	0	6	0	0	0	0	0	0	0	0	0	0	0	0	0	41	1,1	
12	23	0	2	0	0	0	0	0	0	0	1	0	0	3	0	0	28	2,0	
16	0	0	0	0	0	0	0	0	0	0	5	0	0	16	0	0	30	4,6	
20	12	0	4	0	0	0	0	0	0	0	4	0	0	12	0	0	32	8,7	
24	12	0	2	0	0	0	0	0	0	0	0	0	0	6	0	0	20	10,0	
28	8	0	19	0	8	0	0	0	0	0	2	0	0	6	0	0	43	24,7	
32	2	0	11	0	9	0	0	0	0	0	1	0	0	5	0	0	28	21,0	
36	0	0	5	0	5	0	0	0	0	0	0	0	0	2	0	0	12	12,2	
40	0	0	5	0	4	0	0	0	0	0	0	0	0	0	0	0	9	11,7	
44	0	0	2	0	4	0	0	0	0	0	0	0	0	0	0	0	6	9,5	
48	0	0	0	0	0	0	0	0	0	0	0	0	0	0	0	0	0	0,0	
52	0	0	0	0	0	0	0	0	0	0	0	0	0	0	0	0	0	0,0	
56	0	0	0	0	0	0	0	0	0	0	0	0	0	0	0	0	0	0,0	
60	0	0	0	0	0	0	0	0	0	0	0	0	0	0	0	0	0	0,0	
Итого, шт.	101	0	56	0	30	0	0	0	0	0	12	0	0	50	0	0	249		
Итого (куб м/га)	41,2	0,0	75,5	0,0	58,3	0,0	0,0	0,0	0,0	0,0	7,7	0,0	0,0	36,8	0,0	0,0	219,4	0,0	
Итого, % от запаса по	18,8	0,0	34,4	0,0	26,5	0,0	0,0	0,0	0,0	0,0	3,5	0,0	0,0	16,8	0,0	0,0	100	20,3	

Условные обозначения: Н - не заселено (не поражено, не повреждено). З - заселено стволовыми вредителями (поражено болезнями, повреждено огнем). О - заселено вредителями.


### Абрис участка

Вязовского лесничества, Мизино-Лапшиновское участковое лесничество, кв. 16, выд.4  
площадь 29 га.

М 1:10000



Условные обозначения:  - обследованный участок

-номера площадок 

№ квартала	№ выдела	№ лесопатологического выдела	Размеры ленты (круговой площадки) перече́та					Координаты начала, конца и поворотных точек лент перече́та/ центров круговых площадок перече́та	
			№ ленты (площадки)	длина, м	ширина, м	радиус, м	площадь, га		
16	4	-	1	-	-	11,3	0,04	51,9301499°С	45,6857098°В
16	4	-	2	-	-	11,3	0,04	51,9302499°С	45,6836505°В
16	4	-	3	-	-	11,3	0,04	51,9317694°С	45,6828707°В
16	4	-	4	-	-	11,3	0,04	51,9337887°С	45,6833306°В
16	4	-	5	-	-	11,3	0,04	51,9322093°С	45,6812712°В
16	4	-	6	-	-	11,3	0,04	51,9326891°С	45,6781323°В
16	4	-	7	-	-	11,3	0,04	51,9328890°С	45,6758930°В
16	4	-	8	-	-	11,3	0,04	51,9321693°С	45,6757930°В
16	4	-	9	-	-	11,3	0,04	51,9319893°С	45,6779323°В
16	4	-	10	-	-	11,3	0,04	51,9304698°С	45,6800716°В
16	4	-	11	-	-	11,3	0,04	51,9294102°С	45,6807114°В
16	4	-	12	-	-	11,3	0,04	51,9289703°С	45,6821509°В

Исполнитель работ по проведению лесопатологического обследования:

Милкин Максим Валентинович Подпись

Дата составления документа

12.08.2022г.

УТВЕРЖДАЮ  
И.о. первого заместителя министра -  
начальника управления лесного  
хозяйства министерства  
природных ресурсов и экологии  
Саратовской области

*Трошин Д.Н.*  
Трошин Д.Н.  
2022 г.

Акт  
лесопатологического обследования № 003/08  
лесных насаждений Вязовского (лесничество)  
Саратовская область (субъект Российской Федерации)

Способ лесопатологического обследования: 1. Визуальный   
2. Инструментальный

Место проведения:

Участковое лесничество	Урочище (дача)	Квартал	Выдел	Площадь выдела, га	Лесопатологический выдел	Площадь лесопатологического выдела, га
Мизино-Лапшиновское	-	17	16	26,0	-	-

Лесопатологическое обследование проведено на общей площади 26,0 га.

Кадастровый номер участка: \_\_\_\_\_  
(для участков, предоставляемых в постоянное (бессрочное) пользование, аренду)

Документ о праве пользования: \_\_\_\_\_  
\_\_\_\_\_  
(тип документа о праве пользования, дата, номер, вид разрешенного использования лесов)



2.6. Полнота лесного насаждения после уборки деревьев, подлежащих рубке, составит 0,7.  
Критическая полнота для данной категории лесных насаждений и преобладающей породы составляет 0,3.

**ЗАКЛЮЧЕНИЕ** к инструментальному обследованию участка.

Насаждение с нарушенной устойчивостью, СКС насаждения 2,77. В соответствии с п. 19 Постановления Правительства Российской Федерации от 09.12.2020 N 2047 назначается выборочная санитарная рубка

С целью предотвращения негативных процессов, снижения ущерба от их воздействия, назначено:

Участковое лесничество	Урочище (дача)	Квартал	Выдел	Площадь выдела, га	Лесопатологический выдел	Площадь лесопатологического выдела, га	Вид мероприятия	Площадь мероприятия, га	Породы	Доля выбираемой древесины по запасу, %	Рекомендуемый срок проведения мероприятия
1	2	3	4	5	6	7	8	9	10	11	12
Мизино-Лапшиновское		17	16	26,0			ВСП	26,0	ДЛП, КЛ	28,5	2022-2023

Ведомость временной пробной площади и абрис лесного участка прилагаются (приложение 2 и 3 к Акту)

РЕКОМЕНДАЦИИ по проведению мероприятий, не относящихся к мероприятиям по предупреждению распространения вредных организмов.

Дата проведения ЛПО 14.07.2022 г.  
Дата составления документа 12.08.2022 г.

Исполнитель работ по проведению лесопатологического обследования:

Фамилия, имя и отчество (при наличии) Милкин Максим Валентинович

Организация ОГУ "Вязовский учебно-опытный лесхоз"

Должность Директор

Подпись 

Телефон 8(927)-132-8703

Приложение 1  
к акту лесопатологического обследования  
утвержденному Приказом  
Минприроды России  
от 09.11.2020 № 910

Ведомость участков леса с выявленными несоответствиями таксационным описаниям

Субъект Российской Федерации Саратовская область Лесничество Вязовское  
Участковое лесничество Музино-Лашинское Урочище (лесная дача) Вязовское

Год проведения исследования	Номер квартала	Номер выдела	Площадь выдела, га	Лесное назначение лесов	Категория защитных лесов	ОЗУ	Источник данных	Номер лесопатологического выдела	Площадь лесопатологического выдела, га	Состав	возраст, лет	средняя высота, м	средний диаметр, см	тип леса	полнота	бонитет	Запас сырораствин (общий) куб.м/га	Заложено пробных площадей		
																		количество, шт.	общая площадь, га	
1	2	3	4	5	6	7	8	9	10	11	12	13	14	15	16	17	18	19	20	21
2003	17	16	26,0	Защитные	144	-	ТО	×	×	ЮДНН+ОС+ЛП	Д	85	16	24	ДСН	0,7	4	160,0	-	-
2022	17	16	26,0	Защитные	144	-	Ф	×	×	ЮДНН+ЛП+КЛ	Д	104	18	28	ДСН	0,7	4	157,8 (216,2)	12*	0,48

Условные обозначения:

ТО - таксационные описания

Ф - фактическая характеристика лесного насаждения

Примечание: \* - круговые площадки постоянного радиуса (12 шт)

144 - Леса, имеющие научное или историческое значение

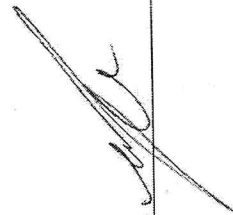
Исполнитель работ по проведению лесопатологического обследования:

Фамилия, имя

и отчество (при наличии)

Миликин Максим Валентинович

Подпись



Результаты проведения лесопатологического обследования лесных насаждений

за Июль 20 22 г.

Субъект Российской Федерации Саратовская область Лесничество Вязовское  
Участковое лесничество Мигуно-Липшиновское Урочище (лесная дача)

№	Целевое название лесов	Категория защитных лесов	ОЗУ	№мер выдела	Площадь выдела, га	№мер квартала	Таксационная характеристика лесного насаждения										Число деревьев на аренной пробной площади, шт	Распределение деревьев по категориям состояния, % от запаса												Принцип ослабления, повреждена	Подожгит рубке, % от запаса	Назначенные мероприятия										
							состав	возраст	средняя высота, м	средний диаметр, см	тип леса	полнота	бонитет	запас, куб. м/га	без признаков ослабления	остаточные			сильно ослабленные			усыхающие			свежий сухой	свежий ветровал	свежий бурелом	старый сухой	старый ветровал			старый бурелом	вид	площадь, га								
1	2	3	4	5	6	7	8	9	10	11	12	13	14	15	16	17	Н	Р	Н	Н	Р	Н	Н	Р	Н	Н	Р	Н	Н	Р	Н	Н	Р	Н	Р	Н	Р	Н	Р			
17	26,0	Защитные	144						Д	98*	18	28*	ДСН	0,7	4	216,2*	186	17,0	34,0	18,9	5,4	2,0	24,7	28,5	2,0	22,6	13,6	23,7	869	28,5	512	26,0										
									Лп								25	66,7	8,7																							
									Кл								80	72,8	13,6																							
Итого																	291	24,9	30,6	16,0	4,8																					

Условные обозначения: Н - деревья не подлежат рубке; Р - деревья подлежат рубке; \* - показатели, не соответствующие таксационному описанию

Причины ослабления, повреждения: 869 - Устойчивый низовой пожар более 10 летней давности

Категория защитных лесов: 144 - Леса, имеющие научное или историческое значение

Назначенные мероприятия (вид): 512 - Выборочная санитарная рубка

Исполнитель работ по проведению лесопатологического обследования:

Фамилия, имя и отчество (при наличии) Милкин Максим Валентинович Подпись

Дата составления документа 12.08.2022 г.



ВРЕМЕННАЯ ПРОБНАЯ ПЛОЩАДЬ № 3

1.1 Субъект Российской Федерации Саратовская область  
Лесничество Вязовское Участковое лесничество Мигачи-Давыдовское  
Урочище (дача) -  
Квартал 17 Выдел 16 Площадь выдела 26,0 га.  
Лесопатологический выдел - Площадь лесопатологического выдела - га.

1.2. Метод пересчета:  
сплошной, ленты пересчета, круговые площадки постоянного радиуса, реласкопические площадки (нужное подчеркнуть)  
Количество лент / площадок 12 шт. Размеры площадок (длина x ширина/радиус) 11,3 м.  
Размер временной пробной площади: 0,48 га.

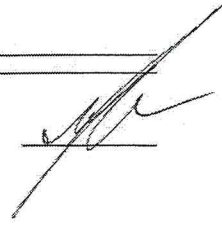
1.3. Фактическая таксационная характеристика насаждения  
Состав ВДНН ЛП1КЛ Возраст 104 лет, тип леса ДСН полнота 0,7  
бонитет 4 запас 157,8 кубм вособновление -  
сырорастущий (общий) на га (216,2)

1.4. Номер очага вредных организмов -  
Тип очага вредных организмов: эпизодический, хронический (нужное подчеркнуть)  
Фаза развития очага вредных организмов: начальная, нарастающая численности, собственно вспышка, кризис (нужное подчеркнуть)

1.5. Причина ослабления, повреждения насаждения и время:  
869 - Устойчивый пазовый пожар более 10 летней давности.

Состояние насаждения: с нарушенной устойчивостью (сильно ослабленные)  
Среднеэквивалентная категория состояния насаждения: 2,77

1.6. Назначенные мероприятия:  
512 - Выборочная санитарная рубка

Исполнитель работ по проведению лесопатологического обследования:  
Фамилия, имя и отчество (при наличии) Мизкин Максим Валентинович Подпись   
Дата составления документа: 12.08.2022 г.

**ВЕДОМОСТЬ ПЕРЕЧЕТА ДЕРЕВЬЕВ**

(для сплошного, ленточного и перечета на круговых площадках постоянного радиуса)

Порода: Дуб черешчатый      средневзвешенная категория состояния 2,92

Ступени по высоте, см	Количество деревьев по категориям состояния, шт															Всего			
	1			2			3			4			5			Σ (д.б.в)	Σ (г.д.в)	шт./дуб.ж	в.тол. подлежит рубке, %
	Н	З	О	Н	З	О	Н	З	О	Н	З	О	Н	З	О				
1	2	3	4	5	6	7	8	9	10	11	12	13	14	15	16	17	18	19	
8											1								
12											3			16			19	2,7	0,0
16											5			17			30	7,2	0,0
20			8														45	17,1	0,0
24	1		12		6						4			22			41	23,0	0,0
28	12		8		9						5			9			31	16,2	0,0
32	7		9		11									4					
36	3		10		1												14	14,3	0,0
40	1		2		2												5	6,5	0,0
44			1														1	1,38	0,0
48																			
52																			
56																			
60																			
Итого, шт.	24	0	50	0	29	0	5	0	0	0	15	0	0	68	0	0	186		
Итого, кубм	15,1	0,0	39,0	0,0	16,7	0,0	0,0	0,0	0,0	0,0	4,8	0,0	0,0	21,8	0,0	0,0	88,5		0,0
Итого, % от записа по породе	17,0	0,0	34,8	0,0	18,9	0,0	0,0	0,0	0,0	0,0	5,4	0,0	0,0	24,7	0,0	0,0	100,0		30,1

Причины назначения в рубку деревьев категорий состояния:

- 1 \_\_\_\_\_
- 2 \_\_\_\_\_
- 3 \_\_\_\_\_
- 4 \_\_\_\_\_

Порода: Клен остролистный средневзвешенная категория состояний 1,68

Степень познания, см	Количество деревьев по категориям состояния, шт																Всего		
	1		2		3		4		5		5 (в.б.б)			5 (д.б.б)			шт./куб.м	в сч. губ. руб./%,	
	н	з	н	з	н	з	н	з	н	з	н	з	о	н	з	о			
1	2	3	4	5	6	7	8	9	10	11	12	13	14	15	16	17	18	19	
8	35		6														41	1,1	0,0
12	10		2											3			15	1,1	0,0
16	3													6			19	1,4	0,0
20	6		3														9	2,3	0,0
24	5																5	2,0	0,0
28																			
32																			
36																			
40																			
44																			
48																			
52																			
56																			
60																			
Итого, шт.	60	0	11	0	0	0	0	0	0	0	0	0	0	0	0	0	80		6,0
Итого, куб.м	5,6	0,0	1,0	0,0	0,0	0,0	0,0	0,0	0,0	0,0	0,0	0,0	0,0	0,0	1,1	0,0	0,0	7,7	6,0
Итого, % от записи по породе	72,8	0,0	15,6	0,0	0,0	0,0	0,0	0,0	0,0	0,0	0,0	0,0	0,0	0,0	13,6	0,0	100,0		13,6

Приняты назначения в рубку деревьев категорий состояния:

1 \_\_\_\_\_

2 \_\_\_\_\_

3 \_\_\_\_\_

4 \_\_\_\_\_

Порода: Лиственничная средневзвешенная категория состояния 2.07

Ступени высоты, см	Количество деревьев по категориям состояния, шт																	Итого		
	1		2		3		4		5		6 (а,б,в)			7 (г,д,е)			шт./кубом	в т.ч. подожиг табл. %		
	и	з	и	з	и	з	и	з	и	з	и	з	о	и	з	о				
1	2	3	4	5	6	7	8	9	10	11	12	13	14	15	16	17	18	19		
8																				
12																				
16	3										1						4	7	0,6	
20	7		1											2			10	7	2,6	
24	7		1											3			11	4	4,4	
28																				
32																				
36																				
40																				
44																				
48																				
52																				
56																				
60																				
Итого, шт.	17	0	2	0	0	0	0	0	0	0	1	0	0	0	0	0	25			
Итого, кубм	5,1	0,0	0,7	0,0	0,0	0,0	0,0	0,0	0,0	0,0	0,2	0,0	0,0	1,7	0,0	0,0			7,6	
Итого, % от запасов по породам	66,7	0,0	8,7	0,0	0,0	0,0	0,0	0,0	0,0	0,0	2,0	0,0	0,0	22,6	0,0	0,0			100,0	24,6

Причины назначения в рубку деревьев категорий состояния:

- 1 \_\_\_\_\_
- 2 \_\_\_\_\_
- 3 \_\_\_\_\_
- 4 \_\_\_\_\_

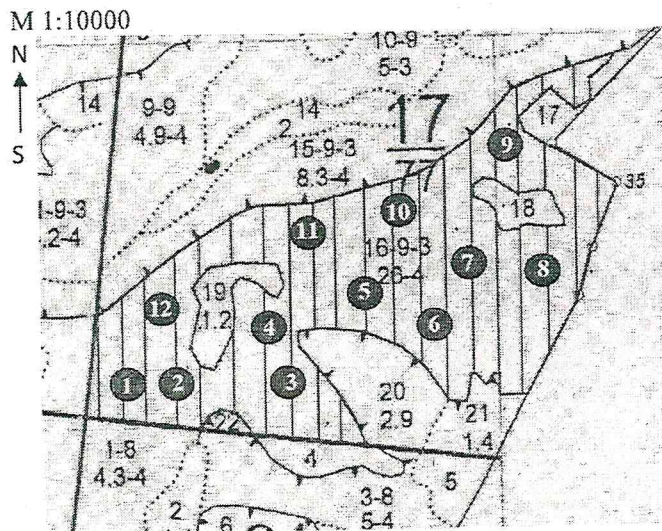
По насаждению: 8ДНН.ЛПКСЛ средневысокая категория состояния 2.77

Ступени толщины, см	Количество деревьев по категориям состояния, шт																Всего	
	1		2		3		4		5		5 (а,б,в)			5 (г,д,е)			шт./ куб.м	в т.ч. подлежит рубке, %
	Н	З	Н	З	Н	З	Н	З	Н	З	Н	З	О	Н	З	О		
1	2	3	4	5	6	7	8	9	10	11	12	13	14	15	16	17	18	20
8	35	0	6	0	0	0	0	0	0	0	0	0	0	0	0	0	41	1,1
12	10	0	2	0	0	0	0	0	0	0	0	0	0	3	0	0	15	1,1
16	2	0	0	0	0	0	0	0	0	0	4	0	0	22	0	0	33	4,7
20	13	0	12	0	0	0	0	0	0	0	5	0	0	19	0	0	49	12,1
24	13	0	13	0	0	0	0	0	0	0	4	0	0	25	0	0	61	23,5
28	12	0	8	0	9	0	0	0	0	0	3	0	0	9	0	0	41	23,0
32	7	0	9	0	11	0	0	0	0	0	0	0	0	9	0	4	31	16,2
36	3	0	10	0	1	0	0	0	0	0	0	0	0	0	0	0	14	14,3
40	1	0	2	0	2	0	0	0	0	0	0	0	0	0	0	0	5	6,5
44	0	0	1	0	0	0	0	0	0	0	0	0	0	0	0	0	1	1,6
48	0	0	0	0	0	0	0	0	0	0	0	0	0	0	0	0	0	0,0
52	0	0	0	0	0	0	0	0	0	0	0	0	0	0	0	0	0	0,0
56	0	0	0	0	0	0	0	0	0	0	0	0	0	0	0	0	0	0,0
60	0	0	0	0	0	0	0	0	0	0	0	0	0	0	0	0	0	0,0
Итого, шт.	101	0	63	0	29	0	0	0	0	0	16	0	0	82	0	0	291	/
Итого (куб. м/га)	33,8	0,0	66,1	0,0	34,7	0,0	0,0	0,0	0,0	0,0	10,4	0,0	0,0	51,2	0,0	0,0	216,2	0,0
Итого, % от запаса по	24,9	0,0	30,6	0,0	16,0	0,0	0,0	0,0	0,0	0,0	4,8	0,0	0,0	23,7	0,0	0,0	100	28,5


Условные обозначения: Н - не заселено (не поражено, не повреждено), З - заселено стволовыми вредителями (поражено болезнями, повреждено огнем), О - стволы без вредителей

### Абрис участка


Вязовского лесничества, Мизино-Лапшиновское участковое лесничество, кв. 17, выд. 16  
площадь 26 га.



Условные обозначения:  - обследованный участок

-номера площадок 

№ квартала	№ выдела	№ лесопатологического выдела	Размеры ленты (круговой площадки) перече́та					Координаты начала, конца и поворотных точек лент перече́та/ центров круговых площадок перече́та	
			№ ленты (площадки)	длина, м	ширина, м	радиус, м	площадь, га		
17	16	-	1	-	-	11,3	0.04	51,9280306°С	45,6876291°В
17	16	-	2	-	-	11,3	0.04	51,9266711°С	45,6874492°В
17	16	-	3	-	-	11,3	0.04	51,9264911°С	45,6893486°В
17	16	-	4	-	-	11,3	0.04	51,9280106°С	45,6910480°В
17	16	-	5	-	-	11,3	0.04	51,9280906°С	45,6922876°В
17	16	-	6	-	-	11,3	0.04	51,9274708°С	45,6938271°В
17	16	-	7	-	-	11,3	0.04	51,9272509°С	45,6951667°В
17	16	-	8	-	-	11,3	0.04	51,9276308°С	45,6967861°В
17	16	-	9	-	-	11,3	0.04	51,9280106°С	45,6960664°В
17	16	-	10	-	-	11,3	0.04	51,9291303°С	45,6936871°В
17	16	-	11	-	-	11,3	0.04	51,9287904°С	45,6918278°В
17	16	-	12	-	-	11,3	0.04	51,9279307°С	45,6890887°В

Исполнитель работ по проведению лесопатологического обследования:  
Милкин Максим Валентинович Подпись   
Дата составления документа 12.08.2022г.