

Согласовано: Трошин Д.Н.
Первый заместитель министра
природных ресурсов и экологии
Саратовской области – начальник
управления лесного хозяйства
Трошин Д.Н.
«22» марта 2023 г.

ПРОЕКТ ЛЕСОВОССТАНОВЛЕНИЯ на лесном участке № 1 год 2023

Лесовосстановление искусственное

Субъект Российской Федерации - Саратовская область

Лесной район – (лесостепной или степной район Европейской части Р.Ф. в соответствии с лесохозяйственными регламентами) степной

Характеристика местоположения лесного участка:

Лесничество - Дьяковское

Участковое лесничество Комсомольское

№ квартала 40 а

№ выдела 1

Площадь лесного участка, га. – 5,3 га

(исходные данные для проекта лесовосстановления: материалы обследования лесного участка при выборе способа лесовосстановления, план лесного участка, масштаб 1:10 000 прилагаются к проекту лесовосстановления)

Характеристика лесорастительных условий лесного участка:

Рельеф участка (уклон) ровный

Гидрологические условия (увлажнение) сухие

Почвы супесчаные - сухие

тип лесорастительных условий: A1 – (бор сухой)

Характеристика площадей лесного участка: прогалина

(вырубки, гари, прогалины, иные не занятые лесными насаждениями или предназначенные для лесовосстановления земли)

Характеристика вырубки:

Количество пней, тыс. штук/га _____

Характер и размещение оставленных деревьев и кустарников (куртины, полосы, групповое, равномерное) _____

Степень задернения почвы (слабая, средняя, сильная) _____

Степень минерализации почвы (% от площади лесного участка) _____

Состояние очистки от порубочных остатков и валежника (захламленность, м³) _____

а) отсутствует (до 5 м³/га); б) слабая (5-20 м³/га); в) средняя (20-50 м³/га); г) сильная (более 50 м³/га) (нужное подчеркнуть)

Категория доступности для техники : _____

а) доступная; б) требуется узкополосная расчистка без корчевки пней; в) требуется узкополосная расчистка; г) требуется широкополосная расчистка с корчевкой пней.

Характеристика имеющихся жизнеспособного подроста и молодняка лесных древесных пород:

состав пород _____

средний возраст, лет _____

средняя высота, м _____

количество деревьев и кустарников, тыс. штук/га. _____

размещение их по площади лесного участка (равномерное, неравномерное, групповое) _____

состояние лесных насаждений и его оценка _____

Проектируемый способ лесовосстановления: искусственное лесовосстановление методом посадки лесных культур

(естественное лесовосстановление, искусственное лесовосстановление, комбинированное лесовосстановление (посев, посадка))

Обоснование проектируемого способа лесовосстановления основных лесных древесных пород восстанавливаемых лесов с учетом особенностей производства работ в различных категориях защитных лесов и особо защитных участков лесов (для лесных участков, предназначенных для проведения лесовосстановления, на которых лесовосстановительные мероприятия осуществляются лицами, указанными в подпункте «а» пункта 6 Правил, государственными (муниципальными) учреждениями, указанными в подпункте «б» пункта 6 Правил): категория прогалины относится к лесокультурному фонду, проектируется искусственное лесовосстановление как наиболее целесообразный вид лесовосстановления в соответствии с типом лесорастительных условий и требованиями лесохозяйственного регламента

Сроки и технологии (методы) выполнения работ по лесовосстановлению: (для лесных участков, предназначенных для проведения лесовосстановления, на которых лесовосстановительные мероприятия осуществляются лицами, указанными в подпункте «а» пункта 6 Правил, государственными (муниципальными) учреждениями, указанными в подпункте «б» пункта 6 Правил) Механизированная подготовка почвы методом нарезки полос с дискованием осенью 2022 года, механизированная посадка сеянцев весной 2023 года.

Сроки и технологии (методы) выполнения работ по агротехническим уходам (для лесных участков, предназначенных для проведения лесовосстановления, на которых лесовосстановительные мероприятия осуществляются лицами, указанными в подпункте «а» пункта 6 Правил, государственными (муниципальными) учреждениями, указанными в подпункте «б» пункта 6 Правил) дополнение лесных культур при приживаемости от 25 до 85% от количества деревьев основных пород подлежат дополнению деревьями основной породы, агротехнические ухода за лесными культурами (первый год создания – 2 кратный)

Сроки и технологии (методы) выполнения работ по лесоводственным уходам (для лесных участков, предназначенных для проведения лесовосстановления, на которых лесовосстановительные мероприятия осуществляются лицами, указанными в подпункте «а» пункта 6 Правил, государственными (муниципальными) учреждениями, указанными в подпункте «б» пункта 6 Правил) _____

Требования к используемому для лесовосстановления посадочному (посевному) материалу:

Порода: главная порода сосна обыкновенная, состав 10С

Вид посадочного материала (сеянцы, саженцы с открытой (закрытой) корневой системой, селекционная категория происхождения семян, лесосеменной район) сеянцы сосны с

открытой корневой системой выращенные из нормальных семян третьего лесосеменного района.

Сосна - Возраст, лет не менее 2

Высота, см. не менее 10

Диаметр корневой шейки, мм. не менее 2,5

Характеристика посевного материала:

Порода _____

Класс качества семян _____

Селекционная категория _____

Место происхождения семян (лесосеменной район) _____

Требования к молоднякам, площади которых подлежат отнесению к землям, на которых расположены леса, для признания работ по лесовосстановлению завершенными: (для лесных участков, предназначенных для проведения лесовосстановления, на которых лесовосстановительные мероприятия осуществляются лицами, указанными в подпункте «а» пункта 6 Правил, государственными (муниципальными) учреждениями, указанными в подпункте «б» пункта 6 Правил)

Порода 10С

возраст, лет 7

количество деревьев основных лесных древесных пород, тыс. штук/га. не менее 2,0

средняя высота, м. не менее 1,3

Объем работ по лесовосстановлению (площадь лесовосстановления, га) (для лесных участков, предназначенных для проведения лесовосстановления, на которых лесовосстановительные мероприятия осуществляются лицами, указанными в подпункте «а» пункта 6 Правил, государственными (муниципальными) учреждениями, указанными в подпункте «б» пункта 6 Правил) 5,3 га

Проектируемый объем работ по лесовосстановлению (для лесных участков, предназначенных для проведения лесовосстановления, на которых лесовосстановительные мероприятия осуществляются лицами, указанными в подпункте «а» пункта 6 Правил, государственными (муниципальными) учреждениями, указанными в подпункте «б» пункта 6 Правил).

Площадь лесовосстановления, га. 5,3

Количество жизнеспособных растений основных лесных древесных пород, тыс. штук/га.

4,0, в том числе С - 4,0

Количество жизнеспособных растений основных лесных древесных пород на всей площади, тыс. штук 21,2 (С-21,2)

Исполнитель работ по лесовосстановлению:

Согласовано:

Директор ГАУСО
«Заволжский лесхоз»

(подпись)

Милкин Максим Валентинович

(Фамилия, имя, отчество)

«17» марта 2023 г.

(число, месяц, год)

Главный лесничий Дьяковского
лесничества ГКУ СО «Саратовское
областное лесничество»

(Должность)

(подпись)

Бузланов Валерий Александрович

(Фамилия, имя, отчество)

«20» марта 2023 г.

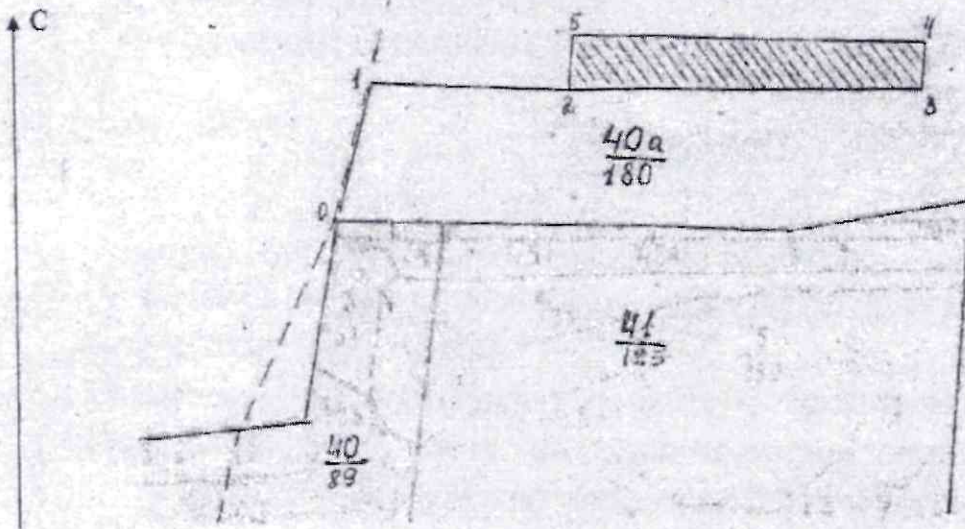
(число, месяц, год)

СХЕМА
расположения участка лесовосстановления

Местоположение участка лесовосстановления:

Саратовская область,

Дьяковское лесничество, Комсомольское участковое лесничество,
квартал 40а, выдел 1.



Масштаб 1:10000
Площадь 5,3 га

Условные обозначения:
Граница квартала
Граница выдела
Участок лесовосстановления



Геоданные		
точки	румбы	длина (м)
0-1	СВ:09°	260
1-2	ЮВ:88°	340
2-3	СВ:88°	460
3-4	СЗ:03°	115
4-5	ЮЗ:88°	460
5-2	ЮВ:03°	115

Примечание: Для вычерчивания схемы расположения участка лесовосстановления используются фрагменты картографических материалов лесоустройства - планшеты М 1:10 000, 1:25 000.

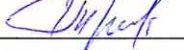
Схему составил:

М.В. Милкин
(подпись)

Директор ГАУСО «Заволжский лесхоз»
(должность)

Милкин М.В.
(ФИО)

«17» марта 2023 г.

Согласовано: 
Первый заместитель министра
природных ресурсов и экологии
Саратовской области – начальник
управления лесного хозяйства.
Трошин Д.Н.
«22» марта 2023 г.

ПРОЕКТ ЛЕСОРАЗВЕДЕНИЯ на участке № 1 /год 2023

Субъект Российской Федерации Саратовская область
Лесной район *(лесостепной или степной Европейской части Р. Ф. в соответствии с
лесохозяйственным регламентом)* степной

Характеристика местоположения участка

Лесничество Дьяковское, Участковое лесничество Комсомольское

1. № квартала 72 № выдела 2, 5

Кадастровый № земельного участка _____
(необязательно для земель лесного фонда)

2. Категория площади лесоразведения (пески, овражно-балочные системы, рекольтивируемые земли, осушенные болота, земли после сельскохозяйственного пользования, иные) лесной фонд, нелесные земли - сенокос

3. Площадь участка, га. 3,0

(Материалы обследования участка при выборе способа лесоразведения, План участка, масштаб 1:10 000 прилагается к проекту)

4. Геодезические координаты: широта 50.73187 долгота 46.68346;
широта 50.73198 долгота 46.68875.

Характерные (поворотные) точки _____

Характеристика лесорастительных условий участка

1. Рельеф участка (уклон) ровный

2. Гидрологические условия (увлажнение) сухие

3. Почвы супесчаные

4. Пригодность участка для работы техники *(пригоден без предварительных мероприятий, требует проведения специальных мероприятий: террасирование, мелиорация, рекультивация)* пригоден без предварительных мероприятий

5. Заселённость почвы вредными организмами не заселен

Обоснование проектируемой технологии лесоразведения: Лесоразведение методом посадки лесных культур наиболее целесообразный способ лесоразведения в засушливых условиях Саратовской области.

Основные лесные древесные породы Сосна обыкновенная является основной лесобразующей породой и соответствует требованиям лесохозяйственного регламента.

Обоснование породного состава создаваемых насаждений, с учетом особенностей производства работ на различных категориях земель: проектируемый состав 10С.

Обоснование проектируемого метода создания лесных насаждений Посадка лесных культур сеянцами с открытой корневой системой

Требования к используемому для лесоразведения посадочному (посевному) материалу:

Порода главная порода сосна обыкновенная.

Вид посадочного материала (сеянцы, саженцы – ОКС, ЗКС, селекционная категория происхождения семян, лесосеменной район) сеянцы с открытой корневой системой, выращенные из нормальных семян, 3 лесосеменного района.

Сосна - Возраст, лет: не менее 2 лет

Высота, см: не менее 10 см

Диаметр корневой шейки, мм: не менее 2,5 мм

Характеристика посевного материала

(в случае если производство лесных культур посевом)

Порода - _____

Класс качества семян _____

Селекционная категория семян _____

Место происхождения (лесосеменной район) _____

Сроки, этапы выполнения работ по лесоразведению: Механизированная подготовка почвы осенью 2022 года путем нарезки полос с дискованием. Механизированная посадка сеянцев весной 2023 года.

Критерии оценки состояния созданных объектов лесоразведения для признания работ по лесоразведению завершенными:

возраст лесомелиоративного насаждения, лет - 7

средняя высота деревьев, м. – не менее 1,3 м

показатель сомкнутости кроны (в ряду и в междурадиях, ед.) – 0,4

количество жизнеспособных деревьев и кустарников на единице площади, тыс. шт./га. – не менее 2,0

другие обусловленные спецификой вида создаваемых насаждений _____

Проектируемый объем работ по лесоразведению:

Площадь лесоразведения, га. – 3,0

Количество жизнеспособных растений основных лесных древесных пород, тыс. шт./га. – 4,0, в том числе С - 4,0

Количество жизнеспособных растений основных лесных древесных пород на всей площади, тыс. шт. – 12,0, в том числе С - 12,0

Виды работ по формированию жизнеспособных растений основных лесных древесных пород в проектируемом количестве - дополнение лесных культур при приживаемости 25 - 85% от количества деревьев основных пород подлежат дополнению деревьями основной породы, агротехнические уходы за лесными культурами (первый год создания – 2 кратный).

Исполнитель: Директор
ГАУСО «Заволжский лесхоз»
должность

подпись

Милкин Максим Валентинович
(фамилия, имя, отчество)

«17» марта 2023 г.

Согласовано: Главный лесничий
Дьяковского лесничества ГКУ СО
«Саратовское областное лесничество»
должность

подпись

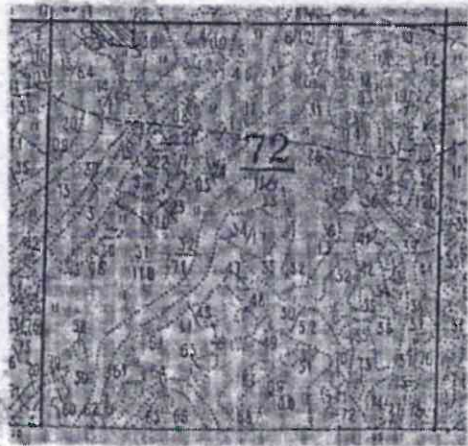
Бузланов Валерий Александрович
(фамилия, имя, отчество)

«20» марта 2023 г.

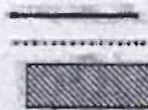
Приложение к проекту
лесоразведения

СХЕМА
расположения участка лесоразведения

Местоположение участка лесоразведения:
Саратовская область, Дьяковское лесничество, Комсомольское участковое
лесничество,
квартал 72, выдел 2.



Масштаб 1: 10 000
Площадь 1,5 га
Условные обозначения:
Граница квартала
Граница выдела
Участок лесоразведения



Геоданные		
точки	румбы	длина (м)
0-1	ЮВ:89°	120
1-2	ЮВ:05°	50
2-3	ЮВ:70°	50
3-4	ЮВ:40°	50
4-5	ЮВ:85°	90
5-6	СЗ:01°	110
6-1	СЗ:89°	170

Примечание: Для вычерчивания схемы расположения участка лесоразведения используются фрагменты картографических материалов лесоустройства - планшеты М 1:10 000, 1:25 000.

Схему составил: _____
(подпись)
Директор ГАУ СО «Заволжский лесхоз»
(должность)

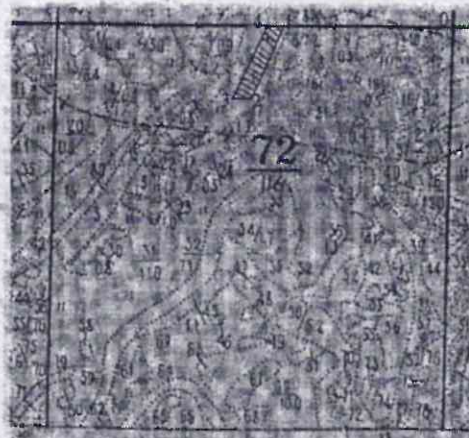
Милкин М. В.
(ФИО)

«17» марта 2023 г.

Приложение к проекту
лесоразведения

СХЕМА
расположения участка лесоразведения

Местоположение участка лесоразведения:
Саратовская область, Дьяковское лесничество, Комсомольское участковое
лесничество,
квартал 72, выдел 5



Масштаб 1: 10 000
Площадь 1,5 га
Условные обозначения:
Граница квартала
Граница выдела
Участок лесоразведения



Геоданные		
точки	румбы	длина (м)
0-1	ЮЗ:89°	440
1-2	ЮЗ:20°	270
2-3	ЮЗ:89°	60
3-4	СВ:20°	270
4-1	СВ:89°	50

Примечание: Для вычерчивания схемы расположения участка лесоразведения используются фрагменты картографических материалов лесоустройства и планшеты М 1:10 000, 1:25 000.

Схему составил: _____
(подпись)
Директор ГАУ СО «Заволжский лесхоз»
(должность)

Милкин М. В.
(ФИО)
«14» марта 2023 г.

Согласовано: Трошин
Первый заместитель министра
природных ресурсов и экологии
Саратовской области – начальник
управления лесного хозяйства
Трошин Д.Н.
« 22 » марта 2023 г.

ПРОЕКТ ЛЕСОРАЗВЕДЕНИЯ на участке № 2 /год 2023

Субъект Российской Федерации Саратовская область
Лесной район *(лесостепной или степной Европейской части Р. Ф. в соответствии с
лесохозяйственным регламентом)* степной

Характеристика местоположения участка

Лесничество Дьяковское, Участковое лесничество Комсомольское

1. № квартала 145 № выдела 20

Кадастровый № земельного участка _____
(необязательно для земель лесного фонда)

2. Категория площади лесоразведения (пески, овражно-балочные системы, рекольтивируемые земли, осушенные болота, земли после сельскохозяйственного пользования, иные) лесной фонд, нелесные земли - пашня

3. Площадь участка, га. - 2,5

(Материалы обследования участка при выборе способа лесоразведения, План участка, масштаб 1:10 000 прилагается к проекту)

4. Геодезические координаты: широта 50.743964 долгота 46.502875

Характерные (поворотные) точки _____

Характеристика лесорастительных условий участка

1. Рельеф участка (уклон) ровный

2. Гидрологические условия (увлажнение) сухие

3. Почвы супесчаные

4. Пригодность участка для работы техники *(пригоден без предварительных мероприятий, требует проведения специальных мероприятий: террасирование, мелиорация, рекультивация)* пригоден без предварительных мероприятий

5. Заселённость почвы вредными организмами: не заселен

Обоснование проектируемой технологии лесоразведения Лесоразведение методом посадки лесных культур наиболее целесообразный способ лесоразведения в засушливых условиях Саратовской области.

Основные лесные древесные породы Сосна обыкновенная является основной лесобразующей породой и соответствует требованиям лесохозяйственного регламента.

Обоснование породного состава создаваемых насаждений, с учетом особенностей производства работ на различных категориях земель: проектируемый состав 10С.

Обоснование проектируемого метода создания лесных насаждений Посадка лесных культур сеянцами с открытой корневой системой.

Требования к используемому для лесоразведения посадочному (посевному) материалу:

Порода : главная порода сосна обыкновенная.

Вид посадочного материала (сеянцы, саженцы – ОКС, ЗКС, селекционная категория происхождения семян, лесосеменной район) сеянцы с открытой корневой системой, выращенные из нормальных семян, 3 лесосеменного района

Сосна - Возраст, лет не менее 2 лет

Высота, см: не менее 10 см

Диаметр корневой шейки, мм: не менее 2,5 мм

Характеристика посевного материала

(в случае если производство лесных культур посевам)

Порода _____

Класс качества семян _____

Селекционная категория семян _____

Место происхождения (лесосеменной район) _____

Сроки, этапы выполнения работ по лесоразведению Механизированная подготовка почвы осенью 2022 года путем нарезки полос с дискованием. Механизированная посадка сеянцев весной 2023 года.

Критерии оценки состояния созданных объектов лесоразведения для признания работ по лесоразведению завершенными:

возраст лесомелиоративного насаждения, лет - 2

средняя высота деревьев, м. – не менее 1,3 м

показатель сомкнутости крон (в ряду и в междурядьях, ед.) – 0,4

количество жизнеспособных деревьев и кустарников на единице площади, тыс. шт./га. – не менее 2,0

другие обусловленные спецификой вида создаваемых насаждений _____

Проектируемый объем работ по лесоразведению:

Площадь лесоразведения, га. – 2,5

Количество жизнеспособных растений основных лесных древесных пород, тыс. шт./га. – 4,0, в том числе С- 4,0

Количество жизнеспособных растений основных лесных древесных пород на всей площади, тыс. шт. – 10,0, в том числе С- 10,0

Виды работ по формированию жизнеспособных растений основных лесных древесных пород в проектируемом количестве - дополнение лесных культур при приживаемости 25 - 85% от количества деревьев основных пород подлежат дополнению деревьями основной породы, агротехнические уходы за лесными культурами (первый год создания – 2 кратный).

Исполнитель: Директор
ГАУСО «Заволжский лесхоз»
должность

подпись

Милкин Максим Валентинович
(фамилия, имя, отчество)

«17» марта 2023 г.

Согласовано: Главный лесничий
Дьяковского лесничества ГКУ СО
«Саратовское областное лесничество»
должность

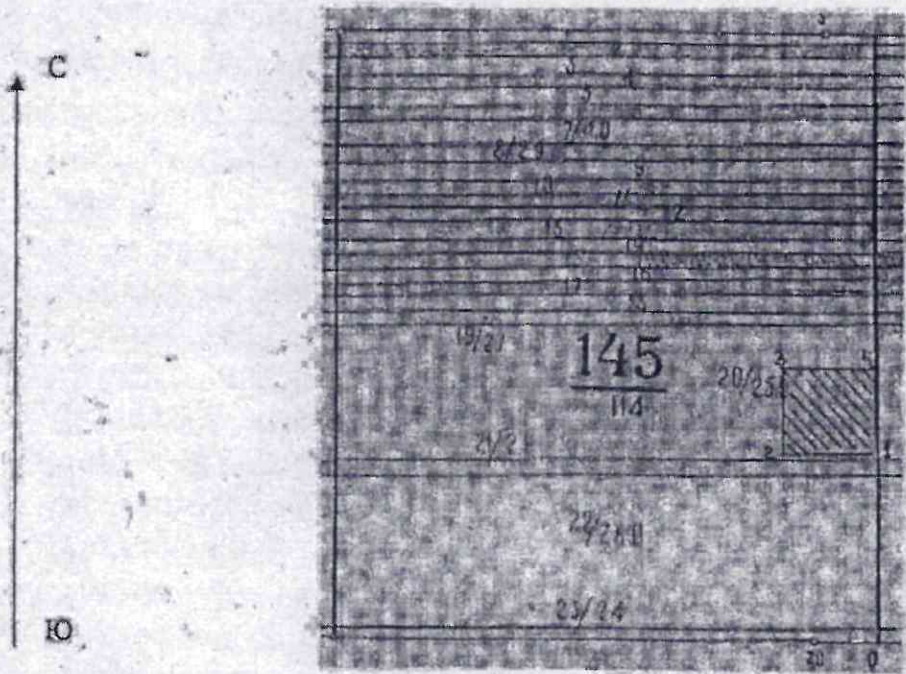
подпись

Бузланов Валерий Александрович
(фамилия, имя, отчество)

«20» марта 2023 г.

СХЕМА
расположения участка лесоразведения

Местоположение участка лесоразведения:
Саратовская область,
Дьяковское лесничество, Комсомольское участковое лесничество,
квартал 145, выдел 20.



Масштаб 1:10000
Площадь 2,5 га

Условные обозначения:
Граница квартала
Граница выдела
Участок лесоразведения



Геоданные		
точки	румбы	длина (м)
0-1	СЗ:01°	322
1-2	ЮЗ:89°	166
2-3	ЮВ:01°	150
3-4	СВ:89°	166
4-1	СЗ:01°	150

Примечание: Для вычерчивания схемы расположения участка лесоразведения используются фрагменты картографических материалов лесоустройства - планшеты М 1:10 000, 1:25 000.

Схему составил: _____

Директор ГАУ СО «Заволжский лесхоз»
(подпись)
(должность)

Милкин М. В.
(ФИО)

«12» марта 2023 г.

Согласовано: Трошин Д.Н.
Первый заместитель министра
природных ресурсов и экологии
Саратовской области – начальник
управления лесного хозяйства
Трошин Д.Н.
«22» марта 2023 г.

ПРОЕКТ ЛЕСОРАЗВЕДЕНИЯ на участке № 3 /год 2023

Субъект Российской Федерации Саратовская область
Лесной район (*лесостепной или степной Европейской части Р. Ф. в соответствии с
лесохозяйственным регламентом*) степной

Характеристика местоположения участка

Лесничество Дьяковское, Участковое лесничество Комсомольское

1. № квартала 146 № выдела 23, 25

Кадастровый № земельного участка _____
(необязательно для земель лесного фонда)

2. Категория площади лесоразведения (пески, овражно-балочные системы, рекольтивируемые земли, осушенные болота, земли после сельскохозяйственного пользования, иные) лесной фонд, нелесные земли - пашня

3. Площадь участка, га. 17,5

(Материалы обследования участка при выборе способа лесоразведения, План участка, масштаб 1:10 000 прилагается к проекту)

4. Геодезические координаты: широта 50.744216 долгота 46.509602;

широта 50.741084 долгота 46.520717

Характерные (поворотные) точки _____

Характеристика лесорастительных условий участка

1. Рельеф участка (уклон) ровный

2. Гидрологические условия (увлажнение) сухие

3. Почвы супесчаные

4. Пригодность участка для работы техники (*пригоден без предварительных мероприятий, требует проведения специальных мероприятий: террасирование, мелиорация, рекультивация*) пригоден без предварительных мероприятий

5. Заселённость почвы вредными организмами: не заселен

Обоснование проектируемой технологии лесоразведения Лесоразведение методом посадки лесных культур наиболее целесообразный способ лесоразведения в засушливых условиях Саратовской области.

Основные лесные древесные породы Сосна обыкновенная является основной лесобразующей породой и соответствует требованиям лесохозяйственного регламента.

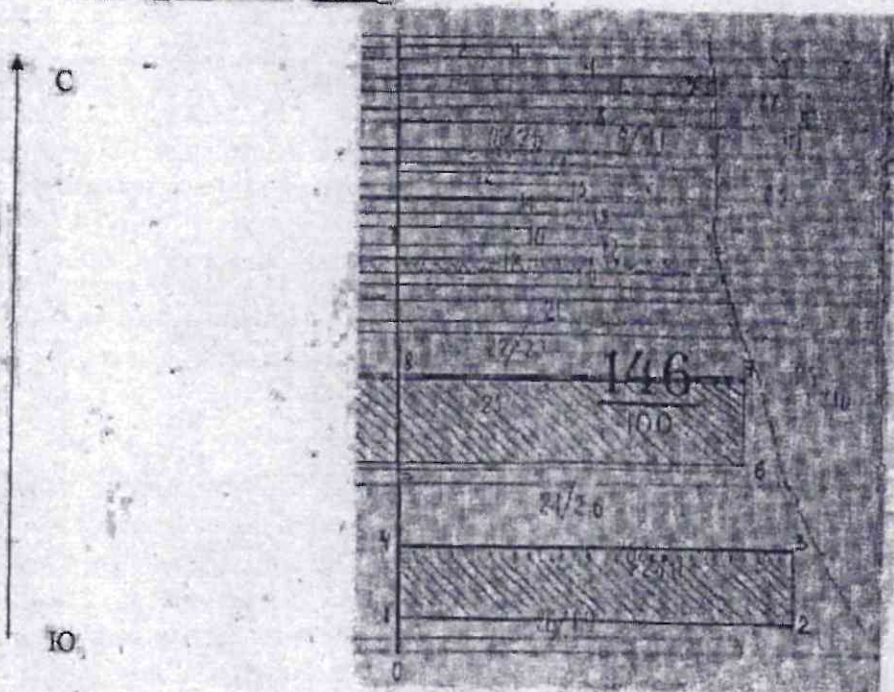
Обоснование породного состава создаваемых насаждений, с учетом особенностей производства работ на различных категориях земель: проектируемый состав 10С.

Обоснование проектируемого метода создания лесных насаждений: Посадка лесных культур сеянцами с открытой корневой системой

Требования к используемому для лесоразведения посадочному (посевному) материалу:

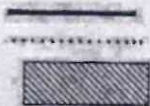
СХЕМА
расположения участка лесоразведения

Местоположение участка лесоразведения:
Саратовская область,
Дьяковское лесничество, Комсомольское участковое лесничество,
квартал 146, выдел 23, 25



Масштаб 1:10000
Площадь 17,5 га

Условные обозначения:
Граница квартала
Граница выдела
Участок лесоразведения



Примечание: Для вычерчивания схемы расположения участка лесоразведения используются фрагменты картографических материалов лесоустройства - планшеты М 1:10 000, 1:25 000.

Геоданные		
точки	румбы	длина (м)
0-1	СЗ:01°	60
1-2	СВ:88°	700
2-3	СЗ:01°	122
3-4	ЮЗ:88°	700
4-1	ЮВ:01°	122
4-5	СЗ:01°	140
5-6	СВ:88°	600
6-7	СЗ:01°	150
7-8	ЮЗ:88°	600
8-5	ЮВ:01°	150

Схему составил:

(подпись)
Директор ГАУ СО «Заволжский лесхоз»

Милкин М.В.
(ФИО)

«17» марта 2023 г.