

Согласовано: _____

первый заместитель министра –
начальника управления лесного
хозяйства министерства природных
ресурсов и экологии Саратовской
области

Трошин Д.Н.

« 21 » марта 2023 г.

ПРОЕКТ ЛЕСОВОССТАНОВЛЕНИЯ на лесном участке № 2 / год 2023

Лесовосстановление искусственное (естественное, искусственное, комбинированное
нужное написать)

Субъект Российской Федерации - Саратовская область

Лесной район – *(лесостепной или степной район Европейской части Р.Ф. в соответствии
с лесохозяйственными регламентами)* степной

Характеристика местоположения лесного участка:

Лесничество - Красноармейское

Участковое лесничество Нижнебанновское

№ квартала Уч.3

№ выдела 5

Площадь лесного участка, га. – 50,0 га.

*(исходные данные для проекта лесовосстановления: материалы обследования лесного
участка при выборе способа лесовосстановления, план лесного участка, масштаб 1:10
000 прилагаются к проекту лесовосстановления)*

Характеристика лесорастительных условий лесного участка:

Рельеф участка (уклон) ровный

Гидрологические условия (увлажнение) сухие

Почвы комплекс темно-каштановых слабосмытых почв с солонцами каштановыми
мелкими и средними 10-25%, механический состав тяжелосуглинистый, глинистый.

тип лесорастительных условий: C₀₋₁ – (судубрава очень сухая-сухая)

Характеристика площадей лесного участка: прогалина

*(вырубки, гари, прогалины, иные не занятые лесными насаждениями или предназначенные для
лесовосстановления земли)*

Характеристика вырубки:

Количество пней, тыс. штук/га _____

Характер и размещение оставленных деревьев и кустарников (куртины, полосы,
групповое, равномерное) _____

Степень задернения почвы (слабая, средняя, сильная) _____

Степень минерализации почвы (% от площади лесного участка) _____

Состояние очистки от порубочных остатков и валежника (захламленность, м³) _____

а) отсутствует (до 5 м³/га); б) слабая (5-20 м³/га); в) средняя (20-50 м³/га); г) сильная
(более 50 м³/га) *(нужное подчеркнуть)*

Категория доступности для техники _____

а) доступная; б) требуется узкополосная расчистка без корчевки пней; в) требуется
узкополосная расчистка; г) требуется широкополосная расчистка с корчевкой пней.

Характеристика имеющихся жизнеспособного подроста и молодняка лесных древесных пород:

состав пород _____

средний возраст, лет _____

средняя высота, м _____

количество деревьев и кустарников, тыс. штук/га. _____

размещение их по площади лесного участка (равномерное, неравномерное, групповое) _____

состояние лесных насаждений и его оценка _____

Проектируемый способ лесовосстановления: искусственное лесовосстановление

методом посадки лесных культур

(естественное лесовосстановление, искусственное лесовосстановление, комбинированное лесовосстановление (посев, посадка))

Обоснование проектируемого способа лесовосстановления основных лесных древесных пород восстанавливаемых лесов с учетом особенностей производства работ в различных категориях защитных лесов и особо защитных участков лесов (для лесных участков, предназначенных для проведения лесовосстановления, на которых лесовосстановительные мероприятия осуществляются лицами, указанными в подпункте «а» пункта 6 Правил, государственными (муниципальными) учреждениями, указанными в подпункте «б» пункта 6 Правил): категория прогалины относится к лесокультурному фонду, проектируется искусственное лесовосстановление как наиболее целесообразный вид лесовосстановления в соответствии с типом лесорастительных условий и требованиями лесохозяйственного регламента

Сроки и технологии (методы) выполнения работ по лесовосстановлению: (для лесных участков, предназначенных для проведения лесовосстановления, на которых лесовосстановительные мероприятия осуществляются лицами, указанными в подпункте «а» пункта 6 Правил, государственными (муниципальными) учреждениями, указанными в подпункте «б» пункта 6 Правил) Механизированная подготовка почвы, метод нарезки полос с дискованием осенью 2022 года, механизированная посадка сеянцев весной 2023 года.

Сроки и технологии (методы) выполнения работ по агротехническим уходам (для лесных участков, предназначенных для проведения лесовосстановления, на которых лесовосстановительные мероприятия осуществляются лицами, указанными в подпункте «а» пункта 6 Правил, государственными (муниципальными) учреждениями, указанными в подпункте «б» пункта 6 Правил) дополнение лесных культур при приживаемости от 25 до 85% от количества деревьев основных пород подлежат дополнению деревьями основной породы, агротехнические ухода за лесными культурами (первый год создания – 2 кратный)

Сроки и технологии (методы) выполнения работ по лесоводственным уходам (для лесных участков, предназначенных для проведения лесовосстановления, на которых лесовосстановительные мероприятия осуществляются лицами, указанными в подпункте «а» пункта 6 Правил, государственными (муниципальными) учреждениями, указанными в подпункте «б» пункта 6 Правил)

Требования к используемому для лесовосстановления посадочному (посевному) материалу:

Порода главная порода сосна обыкновенная, сопутствующая лиственная порода ясень, состав 7С3Яз

Вид посадочного материала (сеянцы, саженцы с открытой (закрытой) корневой системой, селекционная категория происхождения семян, лесосеменной район) сеянцы сосны с открытой корневой системой выращенные из нормальных семян третьего лесосеменного района, сеянцы ясеня с открытой корневой системой из лесных питомников Саратовской области

Сосна - Возраст, лет не менее 2

Высота, см. не менее 10

Диаметр корневой шейки, мм. не менее 2,5

Ясень – Возраст, лет не менее 1

Высота, см. не менее 15

Диаметр корневой шейки, мм. не менее 2,0

Характеристика посевного материала:

Порода _____
Класс качества семян _____
Селекционная категория _____
Место происхождения семян (лесосеменной район) _____

Требования к молоднякам, площади которых подлежат отнесению к землям, на которых расположены леса, для признания работ по лесовосстановлению завершёнными: (для лесных участков, предназначенных для проведения лесовосстановления, на которых лесовосстановительные мероприятия осуществляются лицами, указанными в подпункте «а» пункта 6 Правил, государственными (муниципальными) учреждениями, указанными в подпункте «б» пункта 6 Правил)

Порода 7СЗЯз

возраст, лет 7

количество деревьев основных лесных древесных пород, тыс. штук/га. не менее 2,0

средняя высота, м. не менее 1,3

Объем работ по лесовосстановлению (площадь лесовосстановления, га) (для лесных участков, предназначенных для проведения лесовосстановления, на которых лесовосстановительные мероприятия осуществляются лицами, указанными в подпункте «а» пункта 6 Правил, государственными (муниципальными) учреждениями, указанными в подпункте «б» пункта 6 Правил) 50,0

Проектируемый объем работ по лесовосстановлению (для лесных участков, предназначенных для проведения лесовосстановления, на которых лесовосстановительные мероприятия осуществляются лицами, указанными в подпункте «а» пункта 6 Правил, государственными (муниципальными) учреждениями, указанными в подпункте «б» пункта 6 Правил)

Площадь лесовосстановления, га. 50,0

Количество жизнеспособных растений основных лесных древесных пород, тыс. штук/га.

4,0, в том числе С – 2,8 Яз – 1,2

Количество жизнеспособных растений основных лесных древесных пород на всей площади, тыс. штук 200,0 (С-140,0 Яз-60,0)

Директор ГАУ «Красноармейский лесхоз»

(должность)



(подпись)

Гурылев Вячеслав Павлович

(фамилия, имя, отчество)

«16» марта 2023 г.

(число, месяц, год)

Главный лесничий Красноармейского
лесничества ГКУ СО «Саратовское
областное лесничество»

(должность)



(подпись)

Тупиков Александр Александрович

(фамилия, имя, отчество)

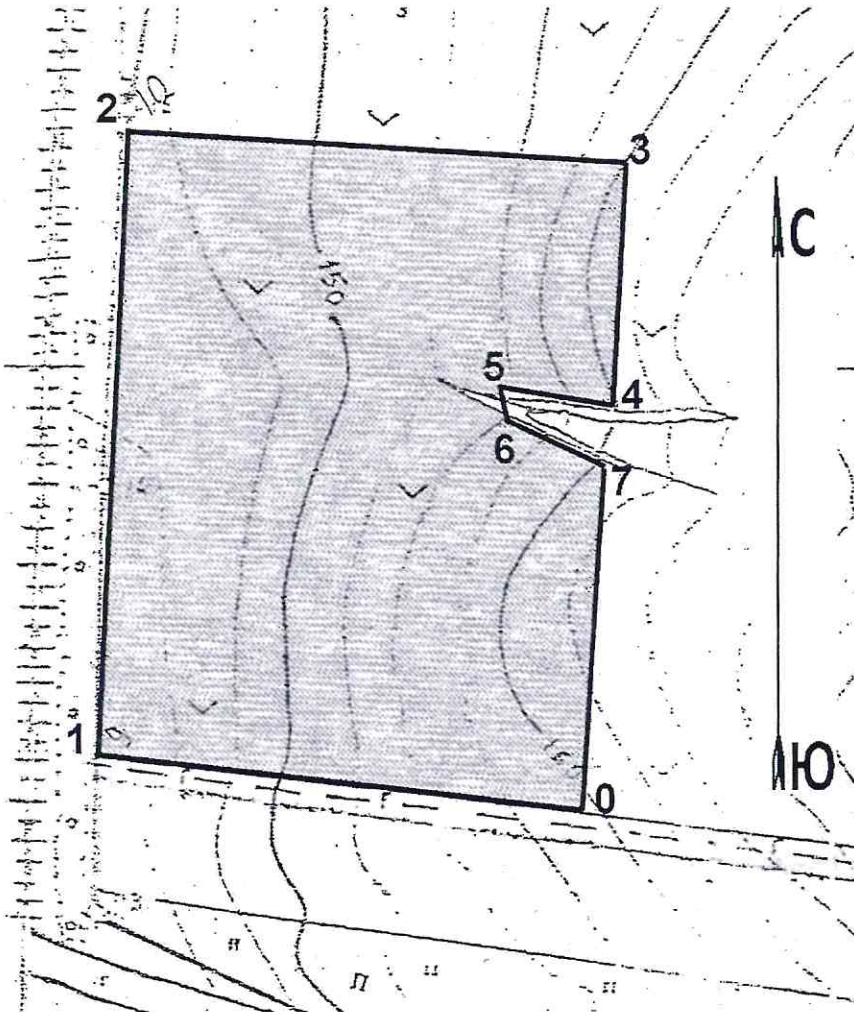
«17» марта 2023 г.

(число, месяц, год)

СХЕМА
расположения участка лесовосстановления

Местоположение участка лесовосстановления:

Саратовская область, Красноармейское лесничество, Нижнебанновское участковое лесничество,
квартал Уч.3, выдел 5



Геоданные		
точки	румбы	длина (м)
0-1	СЗ-82°	645
1-2	СВ-3°	796
2-3	ЮВ-87°	632
3-4	ЮЗ-2°	299
4-5	СЗ-88°	153
5-6	ЮВ-26°	40
6-7	ЮВ-54°	149
7-0	Ю-0°	434

Экспликация лесосеки		
Номера точек	Широта	Долгота
0	50.614561	45.418103
1	50.615381	45.409130
2	50.622524	45.409636
3	50.622200	45.418491
4	50.619515	45.418340
5	50.619572	45.416197
6	50.619247	45.416425
7	50.618462	45.418126

Масштаб 1:10000

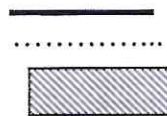
Площадь 50,0 га

Условные обозначения:

Граница квартала

Граница выдела

Участок лесовосстановления



Примечание: Для вычерчивания схемы расположения участка лесовосстановления используются фрагменты картографических материалов лесоустройства - планшеты М 1:10 000, 1:25 000.

Схему составил: _____
(подпись)

Мастер ГАУ «Красноармейский лесхоз»
(должность)

Мордовин Олег Викторович
« 16 » март 2023 г.
(число, месяц, год)

Согласовано: Трошин Д.Н.
первый заместитель министра –
начальника управления лесного
хозяйства министерства природных
ресурсов и экологии Саратовской
области
Трошин Д.Н.
«21» марта 2023 г.

ПРОЕКТ ЛЕСОРАЗВЕДЕНИЯ на участке № 1 / год 2023

Субъект Российской Федерации Саратовская область
Лесной район (*лесостепной или степной Европейской части Р. Ф. в соответствии с
лесохозяйственным регламентом*) степной

Характеристика местоположения участка

Лесничество Красноармейское, Участковое лесничество Нижнебанновское

1. № квартала Уч.2 № выдела 15

Кадастровый № земельного участка _____
(необязательно для земель лесного фонда)

2. Категория площади лесоразведения (пески, овражно-балочные системы, рекультивируемые земли, осушенные болота, земли после сельскохозяйственного пользования, иные) лесной фонд, нелесные земли - пастбище

3. Площадь участка, га. 72,0

(Материалы обследования участка при выборе способа лесоразведения, План участка, масштаб 1:10 000 прилагается к проекту)

4. Геодезические координаты: широта 50.675917 долгота 45.536699

Характерные (поворотные) точки

1. широта 50.680176 долгота 45.528146
2. широта 50.681133 долгота 45.543391
3. широта 50.673611 долгота 45.542436
4. широта 50.666966 долгота 45.539465
5. широта 50.671759 долгота 45.539754
6. широта 50.674042 долгота 45.529947

Характеристика лесорастительных условий участка

1. Рельеф участка (уклон) часть участка ровная, часть южный склон 3°

2. Гидрологические условия (увлажнение) сухие

3. Почвы темно - каштановые маломощные неполноразвитые слабодефлированные среднещепенчатые, механический состав тяжелосуглинистый.

4. Пригодность участка для работы техники (*пригоден без предварительных мероприятий, требует проведения специальных мероприятий: террасирование, мелиорация, рекультивация*) пригоден без предварительных мероприятий

5. Заселённость почвы вредными организмами не заселен

Обоснование проектируемой технологии лесоразведения Лесоразведение методом посадки лесных культур наиболее целесообразный способ лесоразведения в засушливых условиях Саратовской области.

Основные лесные древесные породы Дуб черешчатый является основной лесобразующей породой и соответствует требованиям лесохозяйственного регламента

Обоснование породного состава создаваемых насаждений, с учетом особенностей производства работ на различных категориях земель Проектируется смешанное насаждение как наиболее устойчивое, проектируемый состав 7ДЗЯз.

Обоснование проектируемого метода создания лесных насаждений Посадка лесных культур сеянцами с открытой корневой системой

Требования к используемому для лесоразведения посадочному (посевному) материалу:

Порода главная порода дуб черешчатый, сопутствующая порода ясень зеленый.
Вид посадочного материала (сеянцы, саженцы – ОКС, ЗКС, селекционная категория происхождения семян, лесосеменной район) сеянцы с открытой корневой системой, выращенные из нормальных семян, 2 лесосеменного района

Дуб - Возраст, лет не менее 1 - 2

Высота, см не менее 12 см

Диаметр корневой шейки, мм не менее 4,0 мм

Ясень - Возраст, лет не менее 1

Высота, см не менее 15 см

Диаметр корневой шейки, мм не менее 2,0 мм

Характеристика посевного материала

(в случае если производство лесных культур посевом)

Порода _____

Класс качества семян _____

Селекционная категория семян _____

Место происхождения (лесосеменной район) _____

Сроки, этапы выполнения работ по лесоразведению Механизированная подготовка почвы осенью 2022 года путем нарезки полос с дискованием. Механизированная посадка сеянцев весной 2023 года.

Критерии оценки состояния созданных объектов лесоразведения для признания работ по лесоразведению завершенными:

возраст лесомелиоративного насаждения, лет - 8

средняя высота деревьев, м. – не менее 1,2 м

показатель сомкнутости крон (в ряду и в междурядьях, ед.) – 0,4

количество жизнеспособных деревьев и кустарников на единице площади, тыс. шт./га. – не менее 1,1

другие обусловленные спецификой вида создаваемых насаждений _____

Проектируемый объем работ по лесоразведению:

Площадь лесоразведения, га. – 72,0

Количество жизнеспособных растений основных лесных древесных пород, тыс. шт./га. – 4,0, в том числе Д-2,8, Яз-1,2

Количество жизнеспособных растений основных лесных древесных пород на всей площади, тыс. шт. – 288,0, в том числе Д - 201,6, Яз- 86,4

Виды работ по формированию жизнеспособных растений основных лесных древесных пород в проектируемом количестве - дополнение лесных культур при приживаемости 25 - 85% от количества деревьев основных пород подлежат дополнению деревьями основной породы, агротехнические уходы за лесными культурами (первый год создания – 2 кратный).

Директор ГАУ «Красноармейский лесхоз»

(должность)

(подпись)

Гурылев Вячеслав Павлович

(фамилия, имя, отчество)

« 16 » марта 2023г.

(число, месяц, год)

Главный лесничий Красноармейского лесничества ГКУ СО «Саратовское областное лесничество»

(должность)

(подпись)

Тупиков Александр Александрович

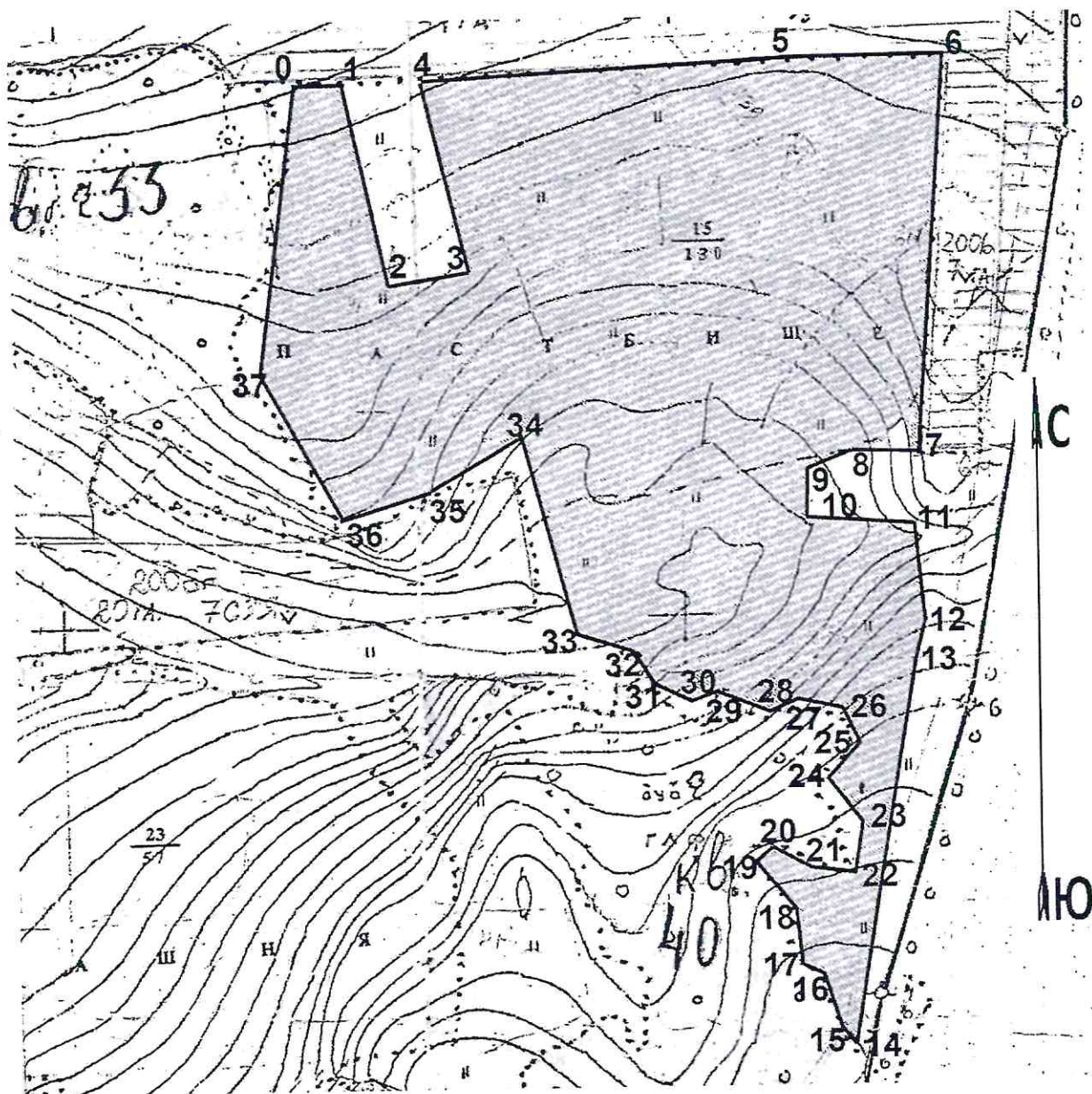
(фамилия, имя, отчество)

« 17 » марта 2023г.

(число, месяц, год)

СХЕМА
расположения участка лесоразведения

Местоположение участка лесоразведения: Саратовская область, Красноармейское
лесничество, Нижнебанновское участковое лесничество, квартал Уч.2, выдел 15



Масштаб 1:10000
Площадь 72,0 га

Условные обозначения:

Граница квартала



Граница выдела



Участок лесовосстановления



Геоданные		
точки	румбы	длина (м)
0-1	СЗ-83°	62
1-2	ЮВ-24°	355
2-3	СВ-74°	135
3-4	СЗ-23°	329
4-5	СВ-83°	643
5-6	СВ-88°	234
6-7	ЮЗ-5°	711
7-8	СЗ-85°	130
8-9	ЮЗ-79°	54
9-10	ЮЗ-3°	110
10-11	ЮВ-84°	179
11-12	ЮЗ-3°	149
12-13	ЮЗ-28°	94
13-14	ЮЗ-17°	533

Геоданные		
точки	румбы	длина (м)
14-15	СЗ-57°	25
15-16	СЗ-26°	119
16-17	СЗ-61°	54
17-18	СВ-7°	70
18-19	СЗ-16°	86
19-20	СВ-61°	18
20-21	ЮВ-52°	30
21-22	ЮВ-84°	62
22-23	СВ-20°	85
23-24	СЗ-4°	80
24-25	СВ-43°	67
25-26	СЗ-14°	48
26-27	СЗ-71°	54
27-28	СЗ-88°	74

Геоданные		
точки	румбы	длина (м)
28-29	СЗ-70°	107
29-30	ЮЗ-80°	73
30-31	СЗ-52°	58
31-32	СЗ-22°	42
32-33	СЗ-66°	69
33-34	СЗ-10°	220
34-35	ЮЗ-54°	157
35-36	ЮЗ-80°	108
36-37	СЗ-28°	296
37-0	СВ-2°	424

Экспликация лесосеки		
Номера точек	Широта	Долгота
0	50.680173	45.528148
1	50.680229	45.529009
2	50.677331	45.531070
3	50.677671	45.532882
4	50.680389	45.531076
5	50.681066	45.540129
6	50.681134	45.543396
7	50.674769	45.542542
8	50.674867	45.540727
9	50.674757	45.540007
10	50.673782	45.539938
11	50.673618	45.542434
12	50.672277	45.542337
13	50.671542	45.541731
14	50.666962	45.539453
15	50.667084	45.539158
16	50.668045	45.538424
17	50.668271	45.537758
18	50.668891	45.537865
19	50.669627	45.537524

Экспликация лесосеки		
Номера точек	Широта	Долгота
20	50.669702	45.537744
21	50.669538	45.538070
22	50.669481	45.538933
23	50.670205	45.539361
24	50.670911	45.539285
25	50.671362	45.539931
26	50.671768	45.539766
27	50.671930	45.538956
28	50.671945	45.538014
29	50.672277	45.536570
30	50.672163	45.535560
31	50.672482	45.534926
32	50.672829	45.534695
33	50.673065	45.533811
34	50.675027	45.533240
35	50.674192	45.531431
36	50.674019	45.529939
37	50.676366	45.527929

Схему составил:



(подпись)

Мастер ГАУ «Красноармейский лесхоз»

(должность)

Мордовин Олег Викторович

(ФИО)

« 16 » *сентября* 2023 г.

Согласовано: _____
первый заместитель министра –
начальника управления лесного
хозяйства министерства природных
ресурсов и экологии Саратовской
области
Трошин Д.Н.
«21» марта 2023 г.

ПРОЕКТ ЛЕСОРАЗВЕДЕНИЯ на участке № 2 / год 2023

Субъект Российской Федерации Саратовская область
Лесной район (*лесостепной или степной Европейской части Р. Ф. в соответствии с
лесохозяйственным регламентом*) степной

Характеристика местоположения участка

Лесничество Красноармейское, Участковое лесничество Нижнебанновское

1. № квартала Уч.2 № выдела 9(1)

Кадастровый № земельного участка _____
(необязательно для земель лесного фонда)

2. Категория площади лесоразведения (пески, овражно-балочные системы, рекольтивируемые земли, осушенные болота, земли после сельскохозяйственного пользования, иные) лесной фонд, нелесные земли - пастбище

3. Площадь участка, га. 4,0

(Материалы обследования участка при выборе способа лесоразведения, План участка, масштаб 1:10 000 прилагается к проекту)

4. Геодезические координаты: широта 50.688325 долгота 45.533846

Характерные (поворотные) точки

1. широта 50.687226 долгота 45.529366
2. широта 50.688818 долгота 45.533810
3. широта 50.691061 долгота 45.535355
4. широта 50.687709 долгота 45.534727

Характеристика лесорастительных условий участка

1. Рельеф участка (уклон) ровный

2. Гидрологические условия (увлажнение) сухие

3. Почвы темно - каштановые маломощные неполноразвитые среднесмытые среднещепенчатые, механический состав тяжелосуглинистый.

4. Пригодность участка для работы техники (*пригоден без предварительных мероприятий, требует проведения специальных мероприятий: террасирование, мелиорация, рекультивация*) пригоден без предварительных мероприятий

5. Заселённость почвы вредными организмами не заселен

Обоснование проектируемой технологии лесоразведения Лесоразведение методом посадки лесных культур наиболее целесообразный способ лесоразведения в засушливых условиях Саратовской области.

Основные лесные древесные породы Сосна обыкновенная является основной лесобразующей породой и соответствует требованиям лесохозяйственного регламента

Обоснование породного состава создаваемых насаждений, с учетом особенностей производства работ на различных категориях земель Проектируется смешанное насаждение как наиболее устойчивое, проектируемый состав 7С3Яз.

Обоснование проектируемого метода создания лесных насаждений Посадка лесных культур сеянцами с открытой корневой системой

Требования к используемому для лесоразведения посадочному (посевному) материалу:

Порода главная порода сосна обыкновенная, сопутствующая порода ясень зеленый.
Вид посадочного материала (сеянцы, саженцы – ОКС, ЗКС, селекционная категория происхождения семян, лесосеменной район) сеянцы с открытой корневой системой, выращенные из нормальных семян, 3 лесосеменного района

Сосна - Возраст, лет не менее 2
Высота, см не менее 10 см
Диаметр корневой шейки, мм не менее 2,5 мм

Ясень - Возраст, лет не менее 1
Высота, см не менее 15 см
Диаметр корневой шейки, мм не менее 2,0 мм

Характеристика посевного материала

(в случае если производство лесных культур посевом)

Порода _____

Класс качества семян _____

Селекционная категория семян _____

Место происхождения (лесосеменной район) _____

Сроки, этапы выполнения работ по лесоразведению Механизированная подготовка почвы осенью 2022 года путем нарезки полос с дискованием. Механизированная посадка сеянцев весной 2023 года.

Критерии оценки состояния созданных объектов лесоразведения для признания работ по лесоразведению завершенными:

возраст лесомелиоративного насаждения, лет - 7,

средняя высота деревьев, м. – не менее 1,3 м

показатель сомкнутости крон (в ряду и в междурядьях, ед.) – 0,4

количество жизнеспособных деревьев и кустарников на единице площади, тыс. шт./га. – не менее 2,0

другие обусловленные спецификой вида создаваемых насаждений _____

Проектируемый объем работ по лесоразведению:

Площадь лесоразведения, га. – 4,0

Количество жизнеспособных растений основных лесных древесных пород, тыс. шт./га. – 4,0, в том числе С-2,8, Яз-1,2

Количество жизнеспособных растений основных лесных древесных пород на всей площади, тыс. шт. – 16,0, в том числе С – 11,2, Яз- 4,8

Виды работ по формированию жизнеспособных растений основных лесных древесных пород в проектируемом количестве - дополнение лесных культур при приживаемости 25 - 85% от количества деревьев основных пород подлежат дополнению деревьями основной породы, агротехнические уходы за лесными культурами (первый год создания – 2 кратный).

Директор ГАУ «Красноармейский лесхоз»

(должность)

(подпись)

Гурылев Вячеслав Павлович

(фамилия, имя, отчество)

«16» марта 2023г.

(число, месяц, год)

Главный лесничий Красноармейского лесничества ГКУ СО «Саратовское областное лесничество»

(должность)

(подпись)

Тупиков Александр Александрович

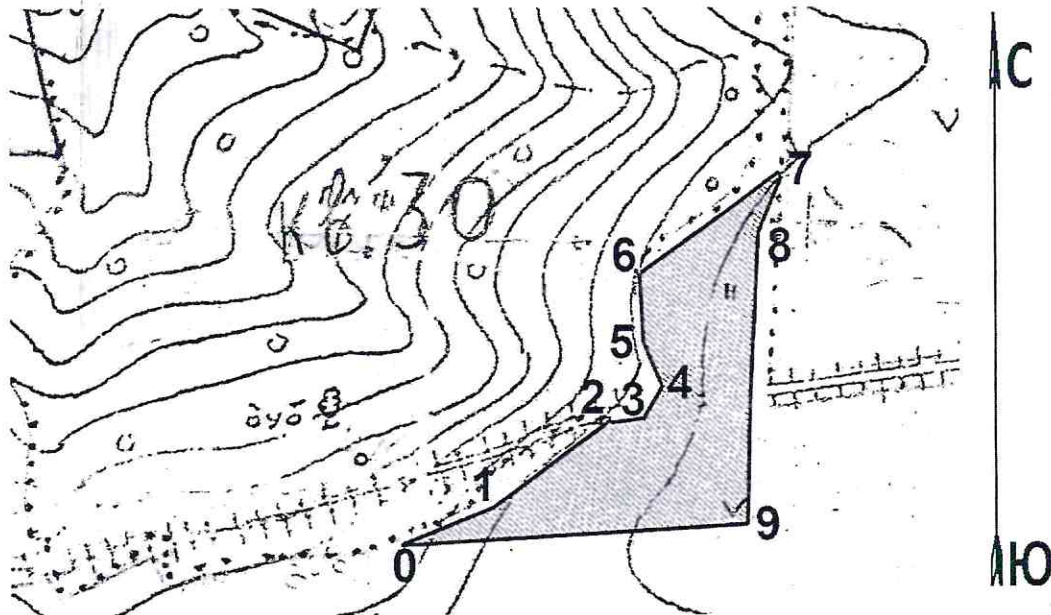
(фамилия, имя, отчество)

«17» марта 2023г.

(число, месяц, год)

СХЕМА
расположения участка лесоразведения

Местоположение участка лесоразведения: Саратовская область, Красноармейское лесничество, Нижнебанновское участковое лесничество, квартал Уч.2, выдел 9(1)



Масштаб 1:10000

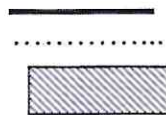
Площадь 4,0 га

Условные обозначения:

Граница квартала

Граница выдела

Участок лесовосстановления



Геоданные		
точки	румбы	длина (м)
0-1	СВ-64°	128
1-2	СВ-47°	163
2-3	СВ-84°	77
3-4	СВ-44°	91
4-5	СЗ-24°	60
5-6	СЗ-11°	83
6-7	СВ-60°	102
7-8	ЮЗ-32°	50
8-9	ЮЗ-3°	330
9-0	ЮЗ-82°	383

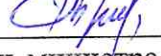
Экспликация лесосеки		
Номера точек	Широта	Долгота
0	50.687226	45.529366
1	50.687739	45.531017
2	50.688728	45.532715
3	50.688800	45.533790
4	50.689384	45.534673
5	50.689877	45.534344
6	50.690608	45.534114
7	50.691059	45.535364
8	50.690674	45.534997
9	50.687711	45.534726

Схему составил: _____

Мастер ГАУ «Красноармейский лесхоз»
(должность)

Мордовин Олег Викторович
(ФИО)

«16» марта 2023 г.

Согласовано: 
первый заместитель министра –
начальника управления лесного
хозяйства министерства природных
ресурсов и экологии Саратовской
области
Трошин Д.Н.
« 21 » марта 20 23 г.

ПРОЕКТ ЛЕСОРАЗВЕДЕНИЯ на участке № 3 / год 2023

Субъект Российской Федерации Саратовская область
Лесной район (лесостепной или степной Европейской части Р. Ф. в соответствии с
лесохозяйственным регламентом) степной

Характеристика местоположения участка

Лесничество Красноармейское, Участковое лесничество Нижнебанновское

1. № квартала Уч.2 № выдела 9(2)

Кадастровый № земельного участка _____
(необязательно для земель лесного фонда)

2. Категория площади лесоразведения (пески, овражно-балочные системы, рекольтивируемые земли, осушенные болота, земли после сельскохозяйственного пользования, иные) лесной фонд, нелесные земли - пастбище

3. Площадь участка, га. 24,0

(Материалы обследования участка при выборе способа лесоразведения, План участка, масштаб 1:10 000 прилагается к проекту)

4. Геодезические координаты: широта 50.698390 долгота 45.534509

Характерные (поворотные) точки

1. широта 50.692671 долгота 45.536346
2. широта 50.696244 долгота 45.531327
3. широта 50.699914 долгота 45.533300
4. широта 50.704846 долгота 45.531613
5. широта 50.705407 долгота 45.533426
6. широта 50.700460 долгота 45.536151

Характеристика лесорастительных условий участка

1. Рельеф участка (уклон) часть участка ровная, часть западный склон 2°

2. Гидрологические условия (увлажнение) сухие

3. Почвы темно - каштановые маломощные неполноразвитые слабодефлированные среднещебенчатые, механический состав тяжелосуглинистый.

4. Пригодность участка для работы техники (пригоден без предварительных мероприятий, требует проведения специальных мероприятий: террасирование, мелиорация, рекультивация) пригоден без предварительных мероприятий

5. Заселённость почвы вредными организмами не заселен

Обоснование проектируемой технологии лесоразведения Лесоразведение методом посадки лесных культур наиболее целесообразный способ лесоразведения в засушливых условиях Саратовской области.

Основные лесные древесные породы Дуб черешчатый является основной лесообразующей породой и соответствует требованиям лесохозяйственного регламента

Обоснование породного состава создаваемых насаждений, с учетом особенностей производства работ на различных категориях земель Проектируется смешанное насаждение как наиболее устойчивое, проектируемый состав 7ДЗЯз.

Обоснование проектируемого метода создания лесных насаждений Посадка лесных культур сеянцами с открытой корневой системой

Требования к используемому для лесоразведения посадочному (посевному) материалу:

Порода главная порода дуб черешчатый, сопутствующая порода ясень зеленый.
Вид посадочного материала (сеянцы, саженцы – ОКС, ЗКС, селекционная категория происхождения семян, лесосеменной район) сеянцы с открытой корневой системой, выращенные из нормальных семян, 2 лесосеменного района

Дуб - Возраст, лет не менее 1 – 2

Высота, см не менее 12 см

Диаметр корневой шейки, мм не менее 4,0 мм

Ясень - Возраст, лет не менее 1

Высота, см не менее 15 см

Диаметр корневой шейки, мм не менее 2,0 мм

Характеристика посевного материала

(в случае если производство лесных культур посевом)

Порода _____

Класс качества семян _____

Селекционная категория семян _____

Место происхождения (лесосеменной район) _____

Сроки, этапы выполнения работ по лесоразведению Механизированная подготовка почвы осенью 2022 года путем нарезки полос с дискованием. Механизированная посадка сеянцев весной 2023 года.

Критерии оценки состояния созданных объектов лесоразведения для признания работ по лесоразведению завершенными:

возраст лесомелиоративного насаждения, лет - 8.

средняя высота деревьев, м. – не менее 1,2 м

показатель сомкнутости крон (в ряду и в междурядьях, ед.) – 0,4

количество жизнеспособных деревьев и кустарников на единице площади, тыс. шт./га. – не менее 1,1

другие обусловленные спецификой вида создаваемых насаждений _____

Проектируемый объем работ по лесоразведению:

Площадь лесоразведения, га. – 24,0

Количество жизнеспособных растений основных лесных древесных пород, тыс. шт./га. – 4,0, в том числе Д-2,8, Яз-1,2

Количество жизнеспособных растений основных лесных древесных пород на всей площади, тыс. шт. – 96,0, в том числе Д – 67,2, Яз- 28,8

Виды работ по формированию жизнеспособных растений основных лесных древесных пород в проектируемом количестве - дополнение лесных культур при приживаемости 25 - 85% от количества деревьев основных пород подлежат дополнению деревьями основной породы, агротехнические уходы за лесными культурами (первый год создания – 2 кратный).

Директор ГАУ «Красноармейский лесхоз»

(должность)

(подпись)

Гурылев Вячеслав Павлович

(фамилия, имя, отчество)

«16» марта 2023г.

(число, месяц, год)

Главный лесничий Красноармейского
лесничества ГКУ СО «Саратовское
областное лесничество»

(должность)

(подпись)

Тупиков Александр Александрович

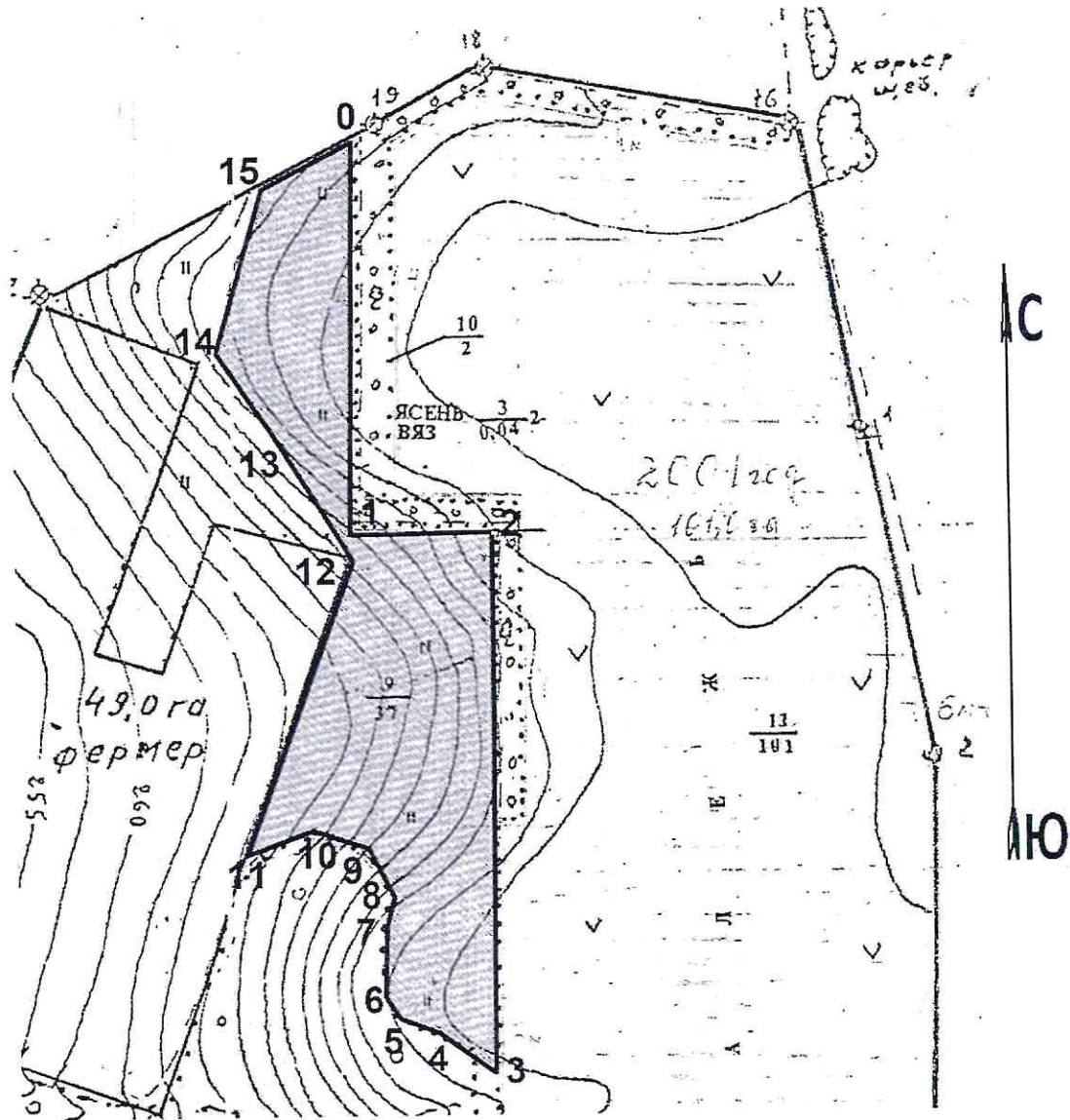
(фамилия, имя, отчество)

«17» марта 2023г.

(число, месяц, год)

СХЕМА
расположения участка лесоразведения

Местоположение участка лесоразведения: Саратовская область, Красноармейское лесничество, Нижнебанновское участковое лесничество, квартал Уч.2, выдел 9(2)



Масштаб 1:10000
Площадь 24,0 га

Условные обозначения:

Граница квартала



Граница выдела



Участок лесовосстановления



Геоданные		
точки	румбы	длина (м)
0-1	Ю-0°	556
1-2	СВ-88°	193
2-3	ЮВ-1°	868
3-4	СЗ-40°	119
4-5	СЗ-58°	91
5-6	СЗ-20°	35
6-7	СВ-1°	61
7-8	СВ-29°	52
8-9	СЗ-10°	74
9-10	СЗ-54°	116
10-11	ЮЗ-78°	110
11-12	СВ-19°	434
12-13	СЗ-24°	160
13-14	СЗ-33°	228
14-15	СВ-18°	228
15-0	СВ-64°	140

Экспликация лесосеки		
Номера точек	Широта	Долгота
0	50.705407	45.533426
1	50.700408	45.533429
2	50.700461	45.536149
3	50.692673	45.536354
4	50.693487	45.535268
5	50.693925	45.534184
6	50.694224	45.534011
7	50.694764	45.534025
8	50.695172	45.534376
9	50.695824	45.534198
10	50.696435	45.532832
11	50.696232	45.531308
12	50.699916	45.533312
13	50.701210	45.532414
14	50.702918	45.530637
15	50.704859	45.531621

Схему составил: _____

(подпись)

Мастер ГАУ «Красноармейский лесхоз»

(должность)

Мордовин Олег Викторович

(ФИО)

«16» марта 2023 г.