


Согласовано: 
первый заместитель министра
природных ресурсов и экологии
Саратовской области – начальник
управления лесного хозяйства
Трошин Д.Н.
« 05 » мая 2023 г.

ПРОЕКТ ЛЕСОВОССТАНОВЛЕНИЯ на лесном участке № 1 / год 2023

Лесовосстановление искусственное (естественное, искусственное,
комбинированное нужное написать)

Субъект Российской Федерации - Саратовская область

Лесной район – (лесостепной или степной район Европейской части Р.Ф. в
соответствии с лесохозяйственными регламентами) лесостепной

Характеристика местоположения лесного участка:

Лесничество - Екатериновское

Участковое лесничество Бакурское

№ квартала 69

№ выдела 8

Площадь лесного участка, га – 6,0

*(исходные данные для проекта лесовосстановления: материалы обследования лесного участка при выборе
способа лесовосстановления, план лесного участка, масштаб 1:10 000 прилагаются к проекту
лесовосстановления)*

Характеристика лесорастительных условий лесного участка:

Рельеф участка (уклон) ровный

Гидрологические условия (увлажнение) свежие

Почвы тёмно-серые и серые супесчаные

тип лесорастительных условий: C2 – судубрава свежая

Характеристика площадей лесного участка: вырубка

*(вырубки, гари, прогалины, иные не занятые лесными насаждениями или предназначенные для
лесовосстановления земли)*

Характеристика вырубки:

Количество пней, тыс. штук/га: 0,56

Характер и размещение оставленных деревьев и кустарников (куртины, полосы,
групповое, равномерное) _____

Степень задернения почвы (слабая, средняя, сильная) средняя

Степень минерализации почвы (% от площади лесного участка) _____

Состояние очистки от порубочных остатков и валежника (захламенность, м³)
отсутствует

а) отсутствует (до 5 м³/га); б) слабая (5-20 м³/га); в) средняя (20-50 м³/га); г) сильная
(более 50 м³/га) *(нужное подчеркнуть)*

Категория доступности для техники _____

а) доступная; б) требуется узкополосная расчистка без корчевки пней; в) требуется узкополосная расчистка; г) требуется широкополосная расчистка с корчевкой пней.

Характеристика имеющихся жизнеспособного подроста и молодняка лесных древесных пород:

состав пород _____

средний возраст, лет _____

средняя высота, м _____

количество деревьев и кустарников, тыс. штук/га. _____

размещение их по площади лесного участка (равномерное, неравномерное, групповое) _____

состояние лесных насаждений и его оценка _____

Проектируемый способ лесовосстановления: искусственное лесовосстановление методом посадки лесных культур с закрытой корневой системой
(естественное лесовосстановление, искусственное лесовосстановление, комбинированное лесовосстановление (посев, посадка))

Обоснование проектируемого способа лесовосстановления основных лесных древесных пород восстанавливаемых лесов с учетом особенностей производства работ в различных категориях защитных лесов и особо защитных участков лесов (для лесных участков, предназначенных для проведения лесовосстановления, на которых лесовосстановительные мероприятия осуществляются лицами, указанными в подпункте «а» пункта 6 Правил, государственными (муниципальными) учреждениями, указанными в подпункте «б» пункта 6 Правил): категория вырубка относится к лесокультурному фонду, проектируется искусственное лесовосстановление как наиболее целесообразный вид лесовосстановления в соответствии с типом лесорастительных условий и требованиями лесохозяйственного регламента

Сроки и технологии (методы) выполнения работ по лесовосстановлению: (для лесных участков, предназначенных для проведения лесовосстановления, на которых лесовосстановительные мероприятия осуществляются лицами, указанными в подпункте «а» пункта 6 Правил, государственными (муниципальными) учреждениями, указанными в подпункте «б» пункта 6 Правил) Механизированная подготовка почвы методом нарезки борозд с дискованием осенью 2022 года, ручная посадка семян весной 2023 года.

Сроки и технологии (методы) выполнения работ по агротехническим уходам (для лесных участков, предназначенных для проведения лесовосстановления, на которых лесовосстановительные мероприятия осуществляются лицами, указанными в подпункте «а» пункта 6 Правил, государственными (муниципальными) учреждениями, указанными в подпункте «б» пункта 6 Правил) дополнение лесных культур при приживаемости от 25 до 85% от количества деревьев основных пород подлежат дополнению деревьями основной породы, агротехнические ухода за лесными культурами (первый год создания – 2 кратный)

Сроки и технологии (методы) выполнения работ по лесоводственным уходам (для лесных участков, предназначенных для проведения лесовосстановления, на которых лесовосстановительные мероприятия осуществляются лицами, указанными в подпункте «а» пункта 6 Правил, государственными (муниципальными) учреждениями, указанными в подпункте «б» пункта 6 Правил) _____

Требования к используемому для лесовосстановления посадочному (посевному) материалу:

Порода главная порода сосна обыкновенная, проектируемый состав 10С

Вид посадочного материала (сеянцы, саженцы с открытой (закрытой) корневой системой, селекционная категория происхождения семян, лесосеменной район) сеянцы сосны с закрытой корневой системой выращенные из нормальных семян 3 лесосеменного района.

Сосна - Возраст, лет 1-2.

Высота, см. не менее 8

Толщина корневой шейки - не менее 2 мм

Высота стаканчика - не менее 7,3 см

Объем стаканчика - не менее 50 см³

Характеристика посевного материала:

Порода _____

Класс качества семян _____

Селекционная категория _____

Место происхождения семян (лесосеменной район) _____

Требования к молоднякам, площади которых подлежат отнесению к землям, на которых расположены леса, для признания работ по лесовосстановлению завершенными: (для лесных участков, предназначенных для проведения лесовосстановления, на которых лесовосстановительные мероприятия осуществляются лицами, указанными в подпункте «а» пункта 6 Правил, государственными (муниципальными) учреждениями, указанными в подпункте «б» пункта 6 Правил)

Порода 10С

возраст, лет 6

количество деревьев основных лесных древесных пород, тыс. штук/га. не менее 2,0

средняя высота, м. не менее 1,3

Объем работ по лесовосстановлению (площадь лесовосстановления, га) (для лесных участков, предназначенных для проведения лесовосстановления, на которых лесовосстановительные мероприятия осуществляются лицами, указанными в подпункте «а» пункта 6 Правил, государственными (муниципальными) учреждениями, указанными в подпункте «б» пункта 6 Правил) 6,0 га

Проектируемый объем работ по лесовосстановлению (для лесных участков, предназначенных для проведения лесовосстановления, на которых лесовосстановительные мероприятия осуществляются лицами, указанными в подпункте «а» пункта 6 Правил, государственными (муниципальными) учреждениями, указанными в подпункте «б» пункта 6 Правил)

Площадь лесовосстановления, га. 6,0

Количество жизнеспособных растений основных лесных древесных пород, тыс. штук/га. 2,5, в том числе С - 2,5

Количество жизнеспособных растений основных лесных древесных пород на всей площади, тыс. штук 15,0 (сеянцы сосны с ЗКС).

Исполнитель работ по лесовосстановлению:

Согласовано:

Директор ГАУ СО «Макаровский лесхоз»
(Должность)

Главный лесничий Екатериновского лесничества ГКУ СО «Саратовское областное лесничество»
(Должность)

(подпись)

Панфилкин Алексей Владимирович

(Фамилия, имя, отчество)

«05» месяц 2023 г.

(число, месяц, год)

(подпись)

Семенова Елена Алексеевна

(Фамилия, имя, отчество)

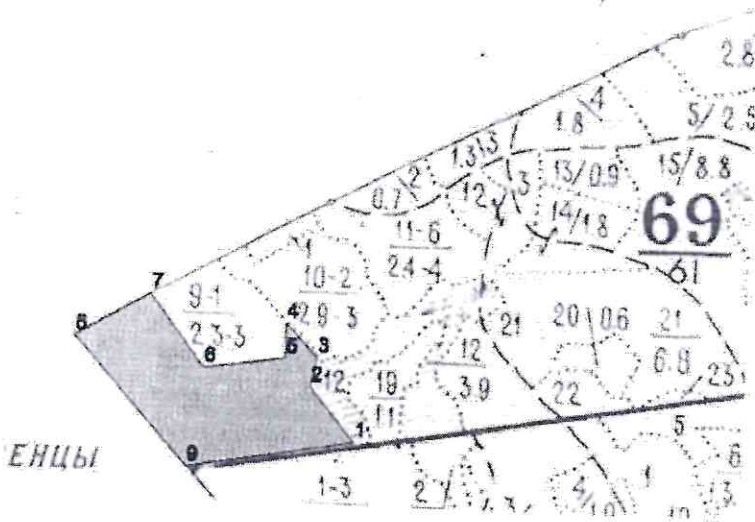
«05» месяц 2023 г.

(число, месяц, год)

СХЕМА
расположения участка лесовосстановления

Местоположение участка лесовосстановления:
Саратовская область,
Екатериновское лесничество, Бакурское участковое лесничество,
квартал 69, выдел 8.

колхоз им. Мичурина

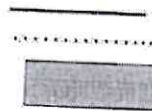


Геоданные

Точки	Координаты	Румбы	Длина, м.
1-2	N52° 23' 548" E44° 36.055"	СЗ-41°	113 м
2-3	N52° 23' 595" E44° 35.991"	СВ-12°	48 м
3-4	N52° 23' 620" E44° 35.999"	СЗ-44°	74 м
4-5	N52° 23' 648" E44° 35.954"	ЮВ-0°	56 м
5-6	N52° 23' 618" E44° 35.954"	ЮЗ-82°	133 м
6-7	N52° 23' 608" E44° 35.838"	СЗ-38°	144 м
7-8	N52° 23' 669" E44° 35.759"	ЮЗ-59°	139 м
8-9	N52° 23' 631" E44° 35.654"	ЮВ-43°	274 м
9-1	N52° 23' 522" E44° 35.818"	СВ-80°	273 м

Масштаб 1:10 000
Площадь 6,0 га

Условные обозначения:
Граница квартала
Граница выдела
Участок лесовосстановления



Примечание: Для вычерчивания схемы расположения участка лесовосстановления используются фрагменты картографических материалов лесоустройства - планшеты М 1:10 000, 1:25 000.

Схему составил:  (подпись)

Начальник производственного участка
ГАУ СО «Макаровский лесхоз» Клюкин А.В.
(должность) (ФИО)

«05» июля 2023 г.

а) доступная; б) требуется узкополосная расчистка без корчевки пней; в) требуется узкополосная расчистка; г) требуется широкополосная расчистка с корчевкой пней.

Характеристика имеющихся жизнеспособного подроста и молодняка лесных древесных пород:

состав пород _____

средний возраст, лет _____

средняя высота, м _____

количество деревьев и кустарников, тыс. штук/га. _____

размещение их по площади лесного участка (равномерное, неравномерное, групповое) _____

состояние лесных насаждений и его оценка _____

Проектируемый способ лесовосстановления: искусственное лесовосстановление методом посадки лесных культур с закрытой корневой системой
(естественное лесовосстановление, искусственное лесовосстановление, комбинированное лесовосстановление (посев, посадка))

Обоснование проектируемого способа лесовосстановления основных лесных древесных пород восстанавливаемых лесов с учетом особенностей производства работ в различных категориях защитных лесов и особо защитных участков лесов (для лесных участков, предназначенных для проведения лесовосстановления, на которых лесовосстановительные мероприятия осуществляются лицами, указанными в подпункте «а» пункта 6 Правил, государственными (муниципальными) учреждениями, указанными в подпункте «б» пункта 6 Правил): категория прогалина относится к лесокультурному фонду, проектируется искусственное лесовосстановление как наиболее целесообразный вид лесовосстановления в соответствии с типом лесорастительных условий и требованиями лесохозяйственного регламента

Сроки и технологии (методы) выполнения работ по лесовосстановлению: (для лесных участков, предназначенных для проведения лесовосстановления, на которых лесовосстановительные мероприятия осуществляются лицами, указанными в подпункте «а» пункта 6 Правил, государственными (муниципальными) учреждениями, указанными в подпункте «б» пункта 6 Правил) Механизированная подготовка почвы методом нарезки борозд с дискованием осенью 2022 года, ручная посадка семян весной 2023 года.

Сроки и технологии (методы) выполнения работ по агротехническим уходам (для лесных участков, предназначенных для проведения лесовосстановления, на которых лесовосстановительные мероприятия осуществляются лицами, указанными в подпункте «а» пункта 6 Правил, государственными (муниципальными) учреждениями, указанными в подпункте «б» пункта 6 Правил) дополнение лесных культур при приживаемости от 25 до 85% от количества деревьев основных пород подлежат дополнению деревьями основной породы, агротехнические ухода за лесными культурами (первый год создания – 2 кратный)

Сроки и технологии (методы) выполнения работ по лесоводственным уходам (для лесных участков, предназначенных для проведения лесовосстановления, на которых лесовосстановительные мероприятия осуществляются лицами, указанными в подпункте «а» пункта 6 Правил, государственными (муниципальными) учреждениями, указанными в подпункте «б» пункта 6 Правил) _____

Требования к используемому для лесовосстановления посадочному (посевному) материалу:

Порода главная порода сосна обыкновенная, проектируемый состав 10С

Вид посадочного материала (сеянцы, саженцы с открытой (закрытой) корневой системой, селекционная категория происхождения семян, лесосеменной район) сеянцы сосны с закрытой корневой системой выращенные из нормальных семян 3 лесосеменного района.

Сосна - Возраст, лет 1-2

Высота, см. не менее 8

Толщина корневой шейки - не менее 2 мм

Высота стаканчика - не менее 7,3 см

Объем стаканчика - не менее 50 см³

Характеристика посевного материала:

Порода _____

Класс качества семян _____

Селекционная категория _____

Место происхождения семян (лесосеменной район) _____

Требования к молоднякам, площади которых подлежат отнесению к землям, на которых расположены леса, для признания работ по лесовосстановлению **завершенными:** (для лесных участков, предназначенных для проведения лесовосстановления, на которых лесовосстановительные мероприятия осуществляются лицами, указанными в подпункте «а» пункта 6 Правил, государственными (муниципальными) учреждениями, указанными в подпункте «б» пункта 6 Правил)

Порода 10С

возраст, лет 6

количество деревьев основных лесных древесных пород, тыс. штук/га. не менее 2,0

средняя высота, м. не менее 1,3

Объем работ по лесовосстановлению (площадь лесовосстановления, га) (для лесных участков, предназначенных для проведения лесовосстановления, на которых лесовосстановительные мероприятия осуществляются лицами, указанными в подпункте «а» пункта 6 Правил, государственными (муниципальными) учреждениями, указанными в подпункте «б» пункта 6 Правил) 5,0 га

Проектируемый объем работ по лесовосстановлению (для лесных участков, предназначенных для проведения лесовосстановления, на которых лесовосстановительные мероприятия осуществляются лицами, указанными в подпункте «а» пункта 6 Правил, государственными (муниципальными) учреждениями, указанными в подпункте «б» пункта 6 Правил)

Площадь лесовосстановления, га. 5,0

Количество жизнеспособных растений основных лесных древесных пород, тыс. штук/га. 2,5, в том числе С - 2,5

Количество жизнеспособных растений основных лесных древесных пород на всей площади, тыс. штук 12,5 (сеянцы сосны с ЗКС).

Исполнитель работ по лесовосстановлению:

Согласовано:

Директор ГАУ СО «Макаровский лесхоз»
(Должность)

Главный лесничий Екатериновского лесничества ГКУ СО «Саратовское областное лесничество»
(Должность)

(подпись)

Панфилин Алексей Владимирович
(Фамилия, имя, отчество)

« 05 » июля 2023 г.
(число, месяц, год)

(подпись)

Семенова Елена Алексеевна
(Фамилия, имя, отчество)

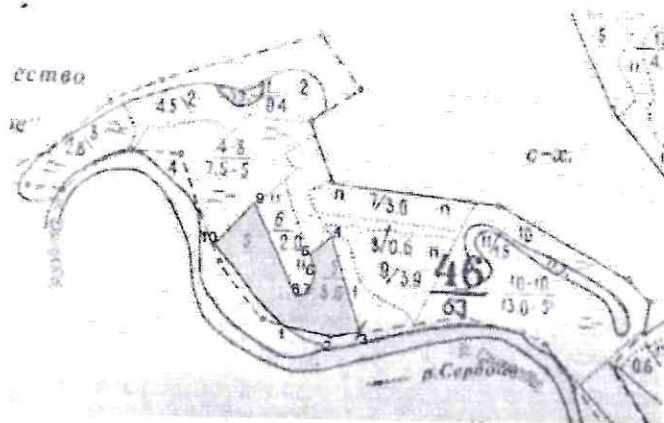
« 05 » июля 2023 г.
(число, месяц, год)

СХЕМА
расположения участка лесовосстановления

Местоположение участка лесовосстановления:

Саратовская область,

Екатериновское лесничество, Бакурское участковое лесничество,
квартал 46, выдел 5.



Геоданные

1 - 2	N52° 22.870' E44° 26.635'	ЮВ-76°	117 м
2 - 3	N52° 22.854' E44° 26.736'	СВ-80°	107 м
3 - 4	N52° 22.864' E44° 26.829'	СЗ-27°	282 м
4 - 5	N52° 23.000' E44° 26.716'	ЮЗ-38°	56 м
5 - 6	N52° 22.976' E44° 26.685'	ЮВ-23°	69 м
6 - 7	N52° 22.941' E44° 26.710'	ЮЗ-11°	64 м
7 - 8	N52° 22.907' E44° 26.699'	ЮЗ-75°	39 м
8 - 9	N52° 22.902' E44° 26.665'	СЗ-25°	253 м
9 - 10	N52° 23.025' E44° 26.571'	ЮЗ-42°	137 м
10 - 1	N52° 22.970' E44° 26.490'	ЮВ-42°	248 м

Масштаб 1: 10 000

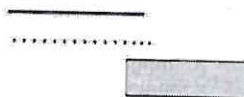
Площадь 5,0 га

Условные обозначения:

Граница квартала

Граница выдела

Участок лесовосстановления

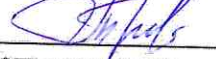


Примечание: Для вычерчивания схемы расположения участка лесовосстановления используются фрагменты картографических материалов лесоустройства - планшеты М 1:10 000, 1:25 000.

Схему составил: _____
(подпись)

Начальник производственного участка
ГАУ СО «Макаровский лесхоз» Ключкин А.В.
(должность) (ФИО)

«05» мая 2023 г.

Согласовано: 
первый заместитель министра
природных ресурсов и экологии
Саратовской области – начальник
управления лесного хозяйства
Трошин Д.Н.
«05» мая 2023 г.

ПРОЕКТ ЛЕСОВОССТАНОВЛЕНИЯ
на лесном участке № 3 / год 2023

Лесовосстановление искусственное (естественное, искусственное,
комбинированное *нужное написать*)

Субъект Российской Федерации - Саратовская область

Лесной район – (*лесостепной или степной район Европейской части Р.Ф. в соответствии с лесохозяйственными регламентами*) степной

Характеристика местоположения лесного участка:

Лесничество - Екатериновское

Участковое лесничество Екатериновское

№ квартала 2а

№ выдела

Площадь лесного участка, га. – 5,0

(исходные данные для проекта лесовосстановления: материалы обследования лесного участка при выборе способа лесовосстановления, план лесного участка, масштаб 1:10 000 прилагаются к проекту лесовосстановления)

Характеристика лесорастительных условий лесного участка:

Рельеф участка (уклон) ровный

Гидрологические условия (увлажнение) свежие

Почвы тёмно-серые и серые супесчаные

тип лесорастительных условий: С2 – судубрава свежая

Характеристика площадей лесного участка: гари

(вырубки, гары, прогатины, иные не занятые лесными насаждениями или предназначенные для лесовосстановления земли)

Характеристика вырубки:

Количество пней, тыс. штук/га _____

Характер и размещение оставленных деревьев и кустарников (куртины, полосы, групповое, равномерное) _____

Степень задернения почвы (слабая, средняя, сильная) _____

Степень минерализации почвы (% от площади лесного участка) _____

Состояние очистки от порубочных остатков и валежника (захламленность, м³) _____

а) отсутствует (до 5 м³/га); б) слабая (5-20 м³/га); в) средняя (20-50 м³/га); г) сильная (более 50 м³/га) (*нужное подчеркнуть*)

Категория доступности для техники _____

а) доступная; б) требуется узкополосная расчистка без корчевки пней; в) требуется узкополосная расчистка; г) требуется широкополосная расчистка с корчевкой пней.

Характеристика имеющихся жизнеспособного подроста и молодняка лесных древесных пород:

состав пород _____

средний возраст, лет _____

средняя высота, м _____

количество деревьев и кустарников, тыс. штук/га. _____

размещение их по площади лесного участка (равномерное, неравномерное, групповое) _____

состояние лесных насаждений и его оценка _____

Проектируемый способ лесовосстановления: искусственное лесовосстановление методом посадки лесных культур
(естественное лесовосстановление, искусственное лесовосстановление, комбинированное лесовосстановление (посев, посадка))

Обоснование проектируемого способа лесовосстановления основных лесных древесных пород восстанавливаемых лесов с учетом особенностей производства работ в различных категориях защитных лесов и особо защитных участков лесов (для лесных участков, предназначенных для проведения лесовосстановления, на которых лесовосстановительные мероприятия осуществляются лицами, указанными в подпункте «а» пункта 6 Правил, государственными (муниципальными) учреждениями, указанными в подпункте «б» пункта 6 Правил): категория гари относится к лесокультурному фонду, проектируется искусственное лесовосстановление как наиболее целесообразный вид лесовосстановления в соответствии с типом лесорастительных условий и требованиями лесохозяйственного регламента.

Сроки и технологии (методы) выполнения работ по лесовосстановлению: (для лесных участков, предназначенных для проведения лесовосстановления, на которых лесовосстановительные мероприятия осуществляются лицами, указанными в подпункте «а» пункта 6 Правил, государственными (муниципальными) учреждениями, указанными в подпункте «б» пункта 6 Правил) механизированная подготовка почвы, метод нарезки борозд с дискованием весной 2023 года, механизированная посадка сеянцев весной 2023 года.

Сроки и технологии (методы) выполнения работ по агротехническим уходам (для лесных участков, предназначенных для проведения лесовосстановления, на которых лесовосстановительные мероприятия осуществляются лицами, указанными в подпункте «а» пункта 6 Правил, государственными (муниципальными) учреждениями, указанными в подпункте «б» пункта 6 Правил) дополнение лесных культур при приживаемости от 25 до 85% от количества деревьев основных пород подлежат дополнению деревьями основной породы, агротехнические ухода за лесными культурами (первый год создания – 2 кратный)

Сроки и технологии (методы) выполнения работ по лесоводственным уходам (для лесных участков, предназначенных для проведения лесовосстановления, на которых лесовосстановительные мероприятия осуществляются лицами, указанными в подпункте «а» пункта 6 Правил, государственными (муниципальными) учреждениями, указанными в подпункте «б» пункта 6 Правил)

Требования к используемому для лесовосстановления посадочному (посевному) материалу:

Порода главная порода сосна обыкновенная, сопутствующая лиственная порода ясень, состав 8С2Яс

Вид посадочного материала (сеянцы, саженцы с открытой (закрытой) корневой системой, селекционная категория происхождения семян, лесосеменной район) сеянцы сосны с

открытой корневой системой выращенные из нормальных семян третьего лесосеменного района, сеянцы ясеня с открытой корневой системой из лесных питомников Саратовской области

Сосна - Возраст, лет не менее 2

Высота, см. не менее 10

Диаметр корневой шейки, мм. не менее 2,5

Ясень - Возраст, лет не менее 1

Высота, см не менее 15

Диаметр корневой шейки, мм не менее 2,0

Характеристика посевного материала:

Порода _____

Класс качества семян _____

Селекционная категория _____

Место происхождения семян (лесосеменной район) _____

Требования к молоднякам, площади которых подлежат отнесению к землям, на которых расположены леса, для признания работ по лесовосстановлению завершенными: (для лесных участков, предназначенных для проведения лесовосстановления, на которых лесовосстановительные мероприятия осуществляются лицами, указанными в подпункте «а» пункта 6 Правил, государственными (муниципальными) учреждениями, указанными в подпункте «б» пункта 6 Правил)

Порода 8С2Яс

возраст, лет 7

количество деревьев основных лесных древесных пород, тыс. штук/га. не менее 2,0

средняя высота, м. не менее 1,5

Объем работ по лесовосстановлению (площадь лесовосстановления, га) (для лесных участков, предназначенных для проведения лесовосстановления, на которых лесовосстановительные мероприятия осуществляются лицами, указанными в подпункте «а» пункта 6 Правил, государственными (муниципальными) учреждениями, указанными в подпункте «б» пункта 6 Правил) 5,0 га

Проектируемый объем работ по лесовосстановлению (для лесных участков, предназначенных для проведения лесовосстановления, на которых лесовосстановительные мероприятия осуществляются лицами, указанными в подпункте «а» пункта 6 Правил, государственными (муниципальными) учреждениями, указанными в подпункте «б» пункта 6 Правил)

Площадь лесовосстановления, га. 5,0

Количество жизнеспособных растений основных лесных древесных пород, тыс. штук/га. 4,0, в том числе С – 3,2, Яс – 0,8

Количество жизнеспособных растений основных лесных древесных пород на всей площади, тыс. шт: 20,0, в том числе С – 16,0, Яс – 4,0

Исполнитель работ по лесовосстановлению: _____ **Согласовано:** _____

Директор ГАУ СО «Макаровский лесхоз»
(Должность)

(подпись)

Панфилкин Алексей Владимирович

(Фамилия, имя, отчество)

«05» июля 2023 г.

(число, месяц, год)

Главный лесничий Екатериновского лесничества ГКУ СО «Саратовское областное лесничество»

(Должность)

(подпись)

Семенова Елена Алексеевна

(Фамилия, имя, отчество)

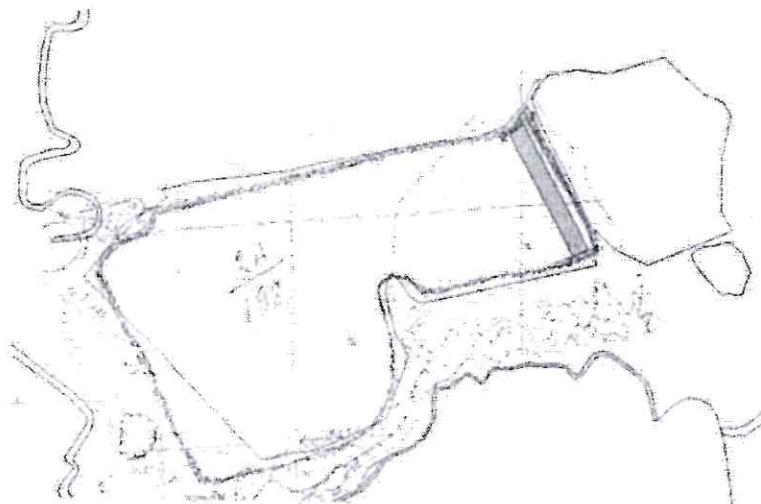
«05» июля 2023 г.

(число, месяц, год)

СХЕМА
расположения участка лесовосстановления

Местоположение участка лесовосстановления:

Саратовская область, Екатериновское лесничество, Екатериновское участковое
лесничество, квартал 2а, выдел _



Масштаб 1: 25 000

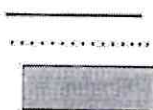
Площадь 5,0 га

Условные обозначения:

Граница квартала

Граница выдела

Участок лесовосстановления



Геоданные

	Геоданные		
1 - 2	N51° 59.249' E44° 32.124'	ЮЗ-56°	79 м
2 - 3	N51° 59.225' E44° 32.067'	ЮВ-28°	628 м
3 - 4	N51° 58.927' E44° 32.328'	СВ-69°	80 м
4 - 1	N51° 58.943' E44° 32.393'	СЗ-28°	646 м

Примечание: Для вычерчивания схемы расположения участка лесовосстановления используются фрагменты картографических материалов лесоустройства - планшеты М 1:10 000, 1:25 000.

Схему составил: _____


(подпись)

Начальник производственного участка
ГАУ СО «Макаровский лесхоз» Клюкин А.В.

(должность)

(ФИО)

«05» мая 2023 г.

Согласовано: 
первый заместитель министра
природных ресурсов и экологии
Саратовской области – начальник
управления лесного хозяйства
Трошин Д.Н.
« 05 » исел 2023 г.

ПРОЕКТ ЛЕСОВОССТАНОВЛЕНИЯ на лесном участке № 4 / год 2023

Лесовосстановление искусственное (естественное, искусственное,
комбинированное *нужное написать*)

Субъект Российской Федерации - Саратовская область

Лесной район – (*лесостепной или степной район Европейской части Р.Ф. в соответствии с лесохозяйственными регламентами*) степной

Характеристика местоположения лесного участка:

Лесничество - Екатериновское

Участковое лесничество: Екатериновское

№ квартала 4а

№ выдела

Площадь лесного участка, га. – 3,0

(исходные данные для проекта лесовосстановления: материалы обследования лесного участка при выборе способа лесовосстановления, план лесного участка, масштаб 1:10 000 прилагаются к проекту лесовосстановления)

Характеристика лесорастительных условий лесного участка:

Рельеф участка (уклон) ровный

Гидрологические условия (увлажнение) свежие

Почвы тёмно- серые и серые супесчаные

тип лесорастительных условий: С2 – судубрава свежая

Характеристика площадей лесного участка: гари

(вырубки, гари, прогалины, иные не занятые лесными насаждениями или предназначенные для лесовосстановления земли)

Характеристика вырубки:

Количество пней, тыс. штук/га _____

Характер и размещение оставленных деревьев и кустарников (куртины, полосы, групповое, равномерное) _____

Степень задернения почвы (слабая, средняя, сильная) _____

Степень минерализации почвы (% от площади лесного участка) _____

Состояние очистки от порубочных остатков и валежника (захламленность, м³) _____

а) отсутствует (до 5 м³/га); б) слабая (5-20 м³/га); в) средняя (20-50 м³/га); г) сильная (более 50 м³/га) (*нужное подчеркнуть*)

Категория доступности для техники _____

а) доступная; б) требуется узкополосная расчистка без корчевки пней; в) требуется узкополосная расчистка; г) требуется широкополосная расчистка с корчевкой пней.

Характеристика имеющихся жизнеспособного подроста и молодняка лесных древесных пород:

состав пород _____

средний возраст, лет _____

средняя высота, м _____

количество деревьев и кустарников, тыс. штук/га. _____

размещение их по площади лесного участка (равномерное, неравномерное, групповое) _____

состояние лесных насаждений и его оценка _____

Проектируемый способ лесовосстановления: искусственное лесовосстановление методом посадки лесных культур

(естественное лесовосстановление, искусственное лесовосстановление, комбинированное лесовосстановление (посев, посадка))

Обоснование проектируемого способа лесовосстановления основных лесных древесных пород восстанавливаемых лесов с учетом особенностей производства работ в различных категориях защитных лесов и особо защитных участков лесов (для лесных участков, предназначенных для проведения лесовосстановления, на которых лесовосстановительные мероприятия осуществляются лицами, указанными в подпункте «а» пункта 6 Правил, государственными (муниципальными) учреждениями, указанными в подпункте «б» пункта 6 Правил): категория гари относится к лесокультурному фонду, проектируется искусственное лесовосстановление как наиболее целесообразный вид лесовосстановления в соответствии с типом лесорастительных условий и требованиями лесохозяйственного регламента.

Сроки и технологии (методы) выполнения работ по лесовосстановлению: *(для лесных участков, предназначенных для проведения лесовосстановления, на которых лесовосстановительные мероприятия осуществляются лицами, указанными в подпункте «а» пункта 6 Правил, государственными (муниципальными) учреждениями, указанными в подпункте «б» пункта 6 Правил)* Механизированная подготовка почвы, метод нарезки борозд с дискованием весной 2023 года, механизированная посадка сеянцев весной 2023 года.

Сроки и технологии (методы) выполнения работ по агротехническим уходам *(для лесных участков, предназначенных для проведения лесовосстановления, на которых лесовосстановительные мероприятия осуществляются лицами, указанными в подпункте «а» пункта 6 Правил, государственными (муниципальными) учреждениями, указанными в подпункте «б» пункта 6 Правил)* дополнение лесных культур при приживаемости от 25 до 85% от количества деревьев основных пород подлежат дополнению деревьями основной породы, агротехнические ухода за лесными культурами (первый год создания – 2 кратный)

Сроки и технологии (методы) выполнения работ по лесоводственным уходам *(для лесных участков, предназначенных для проведения лесовосстановления, на которых лесовосстановительные мероприятия осуществляются лицами, указанными в подпункте «а» пункта 6 Правил, государственными (муниципальными) учреждениями, указанными в подпункте «б» пункта 6 Правил)* _____

Требования к используемому для лесовосстановления посадочному (посевному) материалу:

Порода главная порода сосна обыкновенная 10С

Вид посадочного материала (сеянцы, саженцы с открытой (закрытой) корневой системой, селекционная категория происхождения семян, лесосеменной район) сеянцы сосны с

открытой корневой системой выращенные из нормальных семян 3-го лесосеменного района

Сосна - Возраст, лет не менее 2

Высота, см. не менее 10

Диаметр корневой шейки, мм. не менее 2,5

Характеристика посевного материала:

Порода _____

Класс качества семян _____

Селекционная категория _____

Место происхождения семян (лесосеменной район) _____

Требования к молоднякам, площади которых подлежат отнесению к землям, на которых расположены леса, для признания работ по лесовосстановлению завершенными; (для лесных участков, предназначенных для проведения лесовосстановления, на которых лесовосстановительные мероприятия осуществляются лицами, указанными в подпункте «а» пункта 6 Правил, государственными (муниципальными) учреждениями, указанными в подпункте «б» пункта 6 Правил).

Порода 10С

возраст, лет 7

количество деревьев основных лесных древесных пород, тыс. штук/га. не менее 2,0

средняя высота, м. не менее 1,5

Объем работ по лесовосстановлению (площадь лесовосстановления, га) (для лесных участков, предназначенных для проведения лесовосстановления, на которых лесовосстановительные мероприятия осуществляются лицами, указанными в подпункте «а» пункта 6 Правил, государственными (муниципальными) учреждениями, указанными в подпункте «б» пункта 6 Правил) 3,0 га

Проектируемый объем работ по лесовосстановлению (для лесных участков, предназначенных для проведения лесовосстановления, на которых лесовосстановительные мероприятия осуществляются лицами, указанными в подпункте «а» пункта 6 Правил, государственными (муниципальными) учреждениями, указанными в подпункте «б» пункта 6 Правил)

Площадь лесовосстановления, га. 3,0

Количество жизнеспособных растений основных лесных древесных пород, тыс. штук/га.

4,0, в том числе С – 4,0

Количество жизнеспособных растений основных лесных древесных пород на всей площади, тыс. шт: 12,0 в том числе С – 12,0

Исполнитель работ по лесовосстановлению:

Согласовано:

Директор ГАУ СО «Макаровский лесхоз»
(Должность)

Главный лесничий Екатериновского лесничества ГКУ СО «Саратовское областное лесничество»
(Должность)

(подпись)

Панфилкин Алексей Владимирович
(Фамилия, имя, отчество)

«05» июля 2023 г.
(число, месяц, год)

(подпись)

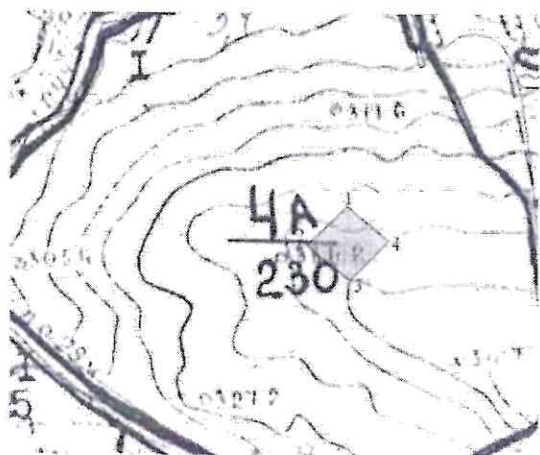
Семенова Елена Алексеевна
(Фамилия, имя, отчество)

«05» июля 2023 г.
(число, месяц, год)

СХЕМА
расположения участка лесовосстановления

Местоположение участка лесовосстановления:

Саратовская область, Екатериновское лесничество, Екатериновское участковое
лесничество, квартал 4а, выдел _



Гео данные

	Гео данные		
1-2	N51° 58.281' E44° 32.465'	ЮЗ-46°	176 м
2-3	N51° 58.215' E44° 32.355'	ЮВ-51°	175 м
3-4	N51° 58.156' E44° 32.474'	СВ-45°	174 м
4-1	N51° 58.223' E44° 32.581'	СЗ-51°	171 м

Масштаб 1: 25 000

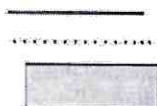
Площадь 3,0 га

Условные обозначения:

Граница квартала

Граница выдела

Участок лесовосстановления



Примечание: Для вычерчивания схемы расположения участка лесовосстановления используются фрагменты картографических материалов лесоустройства - планшеты М 1:10 000, 1:25 000.

Схему составил: _____
(подпись)

Начальник производственного участка
ГАОУ СО «Макаровский лесхоз» Клюкин А.В.
(должность) (ФИО)

«05» _____ 2023 г.

а) доступная; б) требуется узкополосная расчистка без корчевки пней; в) требуется узкополосная расчистка; г) требуется широкополосная расчистка с корчевкой пней. Характеристика имеющихся жизнеспособного подроста и молодняка лесных

древесных пород:

состав пород _____

средний возраст, лет _____

средняя высота, м _____

количество деревьев и кустарников, тыс. штук/га. _____

размещение их по площади лесного участка (равномерное, неравномерное, групповое) _____

состояние лесных насаждений и его оценка _____

Проектируемый способ лесовосстановления: искусственное лесовосстановление
методом посадки лесных культур
(естественное лесовосстановление, искусственное лесовосстановление, комбинированное лесовосстановление (посев, посадка))

Обоснование проектируемого способа лесовосстановления основных лесных пород восстанавливаемых лесов с учетом особенностей производства работ в различных категориях защитных лесов и особо защитных участков лесов (для лесных участков, предназначенных для проведения лесовосстановления, на которых лесовосстановительные мероприятия осуществляются лицами, указанными в подпункте «а» пункта 6 Правил, государственными (муниципальными) учреждениями, указанными в подпункте «б» пункта 6 Правил): категория вырубка относится к лесокультурному фонду, проектируется искусственное лесовосстановление как наиболее целесообразный вид лесовосстановления в соответствии с типом лесорастительных условий и требованиями лесохозяйственного регламента

Сроки и технологии (методы) выполнения работ по лесовосстановлению: (для лесных участков, предназначенных для проведения лесовосстановления, на которых лесовосстановительные мероприятия осуществляются лицами, указанными в подпункте «а» пункта 6 Правил, государственными (муниципальными) учреждениями, указанными в подпункте «б» пункта 6 Правил) Механизированная подготовка почвы, метод нарезки борозд с дискованием весной 2023 года, механизированная посадка семян весной 2023 года.

Сроки и технологии (методы) выполнения работ по агротехническим уходам (для лесных участков, предназначенных для проведения лесовосстановления, на которых лесовосстановительные мероприятия осуществляются лицами, указанными в подпункте «а» пункта 6 Правил, государственными (муниципальными) учреждениями, указанными в подпункте «б» пункта 6 Правил) дополнение лесных культур при приживаемости от 25 до 85% от количества деревьев основных пород подлежат дополнению деревьями основной породы, агротехнические уходы за лесными культурами (первый год создания – 2 кратный)

Сроки и технологии (методы) выполнения работ по лесоводственным уходам (для лесных участков, предназначенных для проведения лесовосстановления, на которых лесовосстановительные мероприятия осуществляются лицами, указанными в подпункте «а» пункта 6 Правил, государственными (муниципальными) учреждениями, указанными в подпункте «б» пункта 6 Правил) _____

Требования к используемому для лесовосстановления посадочному (посевному) материалу:

Порода главная порода сосна обыкновенная 10С

Вид посадочного материала (сеянцы, саженцы с открытой (закрытой) корневой системой, селекционная категория происхождения семян, лесосеменной район) сеянцы сосны с

открытой корневой системой, выращенные из нормальных семян третьего лесосеменного района.

Сосна - Возраст, лет не менее 2

Высота, см. не менее 10

Диаметр корневой шейки, мм. не менее 3,0

Характеристика посевного материала:

Порода _____

Класс качества семян _____

Селекционная категория _____

Место происхождения семян (лесосеменной район) _____

Требования к молоднякам, площади которых подлежат отнесению к землям, на которых расположены леса, для признания работ по лесовосстановлению завершенными: (для лесных участков, предназначенных для проведения лесовосстановления, на которых лесовосстановительные мероприятия осуществляются лицами, указанными в подпункте «а» пункта 6 Правил, государственными (муниципальными) учреждениями, указанными в подпункте «б» пункта 6 Правил)

Порода 10С

возраст, лет 6

количество деревьев основных лесных древесных пород, тыс. штук/га. не менее 2,0

средняя высота, м. не менее 1,3

Объем работ по лесовосстановлению (площадь лесовосстановления, га) (для лесных участков, предназначенных для проведения лесовосстановления, на которых лесовосстановительные мероприятия осуществляются лицами, указанными в подпункте «а» пункта 6 Правил, государственными (муниципальными) учреждениями, указанными в подпункте «б» пункта 6 Правил) 1,0 га

Проектируемый объем работ по лесовосстановлению (для лесных участков, предназначенных для проведения лесовосстановления, на которых лесовосстановительные мероприятия осуществляются лицами, указанными в подпункте «а» пункта 6 Правил, государственными (муниципальными) учреждениями, указанными в подпункте «б» пункта 6 Правил)

Площадь лесовосстановления, га. 1,0

Количество жизнеспособных растений основных лесных древесных пород, тыс. штук/га. 4,0, в том числе С – 4,0

Количество жизнеспособных растений основных лесных древесных пород на всей площади, тыс. шт. 4,0, в том числе С – 4,0

Исполнитель работ по лесовосстановлению:

Согласовано:

Директор ГАУ СО «Макаровский лесхоз»
(Должность)

Главный лесничий Екатериновского
лесничества ГКУ СО «Саратовское
областное лесничество»
(Должность)

(подпись)

Панфилкин Алексей Владимирович
(Фамилия, имя, отчество)

«06» июля 2023 г.

(число, месяц, год)

(подпись)

Семенова Елена Алексеевна
(Фамилия, имя, отчество)

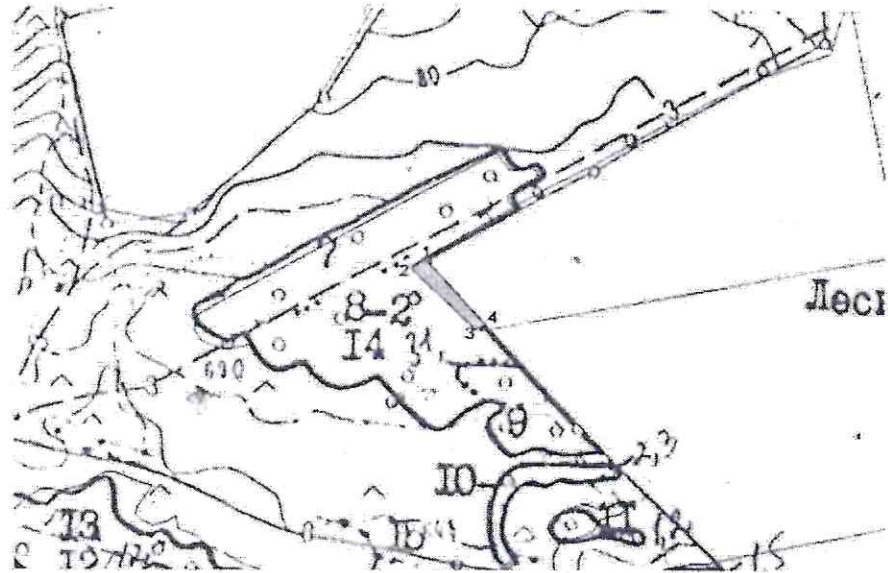
«05» июля 2023 г.

(число, месяц, год)

СХЕМА
расположения участка лесовосстановления

Местоположение участка лесовосстановления:

Саратовская область, Екатериновское лесничество, Бакурское участковое лесничество,
квартал 2с, выдел 8



Масштаб 1: 25000

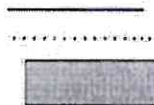
Площадь 1,0 га

Условные обозначения:

Граница квартала

Граница выдела

Участок лесовосстановления



Геоданные

1 - 2	N52° 23.632' E44° 35.662'	ЮЗ-60°	50 м
2 - 3	N52° 23.619' E44° 35.624'	ЮВ-47°	256 м
3 - 4	N52° 23.524' E44° 35.788'	СВ-66°	32 м
4 - 1	N52° 23.531' E44° 35.814'	СЗ-42°	254 м

Примечание: Для вычерчивания схемы расположения участка лесовосстановления используются фрагменты картографических материалов лесоустройства - планшеты М 1:10 000, 1:25 000.

Схему составил: 
(подпись)

Начальник производственного участка
ГАУ СО «Макаровский лесхоз» Клюкин А.В.
(должность) (ФИО)

«05» 11.09.23 2023 г.

а) доступная; б) требуется узкополосная расчистка без корчевки пней; в) требуется узкополосная расчистка; г) требуется широкополосная расчистка с корчевкой пней.

Характеристика имеющихся жизнеспособного подроста и молодняка лесных древесных пород:

состав пород 10С

средний возраст, лет 20

средняя высота, м 5,0

количество деревьев и кустарников, тыс. штук/га. 2,0

размещение их по площади лесного участка (равномерное, неравномерное, групповое) неравномерное

состояние лесных насаждений и его оценка низкополнотное, низкобонитетное насаждение

Проектируемый способ лесовосстановления: комбинированное лесовосстановление методом посадки лесных культур с открытой корневой системой

(естественное лесовосстановление, искусственное лесовосстановление, комбинированное лесовосстановление (посев, посадка))

Обоснование проектируемого способа лесовосстановления основных лесных древесных пород восстанавливаемых лесов с учетом особенностей производства работ в различных категориях защитных лесов и особо защитных участков лесов (для лесных участков, предназначенных для проведения лесовосстановления, на которых лесовосстановительные мероприятия осуществляются лицами, указанными в подпункте «а» пункта 6 Правил, государственными (муниципальными) учреждениями, указанными в подпункте «б» пункта 6 Правил): на изреженном насаждении (молодняки сосны), проектируется комбинированное лесовосстановление методом посадки семян в целях предотвращения дальнейшего изреживания насаждения и в последующем формирования полноценного насаждения сосны обыкновенной.

Сроки и технологии (методы) выполнения работ по лесовосстановлению: (для лесных участков, предназначенных для проведения лесовосстановления, на которых лесовосстановительные мероприятия осуществляются лицами, указанными в подпункте «а» пункта 6 Правил, государственными (муниципальными) учреждениями, указанными в подпункте «б» пункта 6 Правил) Механизированная подготовка почвы, метод нарезки борозд весной 2023 года, механизированная посадка семян весной 2023 года.

Сроки и технологии (методы) выполнения работ по агротехническим уходам (для лесных участков, предназначенных для проведения лесовосстановления, на которых лесовосстановительные мероприятия осуществляются лицами, указанными в подпункте «а» пункта 6 Правил, государственными (муниципальными) учреждениями, указанными в подпункте «б» пункта 6 Правил) дополнение лесных культур при приживаемости от 25 до 85% от количества деревьев основных пород подлежат дополнению деревьями основной породы, агротехнические ухода за лесными культурами (первый год создания – 2 кратный)

Сроки и технологии (методы) выполнения работ по лесоводственным уходам (для лесных участков, предназначенных для проведения лесовосстановления, на которых лесовосстановительные мероприятия осуществляются лицами, указанными в подпункте «а» пункта 6 Правил, государственными (муниципальными) учреждениями, указанными в подпункте «б» пункта 6 Правил)

Требования к используемому для лесовосстановления посадочному (посевному) материалу:

Порода главная порода сосна обыкновенная 10С

Вид посадочного материала (сеянцы, саженцы с открытой (закрытой) корневой системой, селекционная категория происхождения семян, лесосеменной район) сеянцы сосны с открытой корневой системой выращенные из нормальных семян третьего лесосеменного района.

Сосна - Возраст, лет не менее 2

Высота, см. не менее 10

Диаметр корневой шейки, мм. не менее 3.0

Характеристика посевного материала:

Порода _____

Класс качества семян _____

Селекционная категория _____

Место происхождения семян (лесосеменной район) _____

Требования к молоднякам, площади которых подлежат отнесению к землям, на которых расположены леса, для признания работ по лесовосстановлению завершенными: (для лесных участков, предназначенных для проведения лесовосстановления, на которых лесовосстановительные мероприятия осуществляются лицами, указанными в подпункте «а» пункта 6 Правил, государственными (муниципальными) учреждениями, указанными в подпункте «б» пункта 6 Правил)

Порода 10С

возраст, лет 6

количество деревьев основных лесных древесных пород, тыс. штук/га. не менее 2,0

средняя высота, м. не менее 1.3

Объем работ по лесовосстановлению (площадь лесовосстановления, га) (для лесных участков, предназначенных для проведения лесовосстановления, на которых лесовосстановительные мероприятия осуществляются лицами, указанными в подпункте «а» пункта 6 Правил, государственными (муниципальными) учреждениями, указанными в подпункте «б» пункта 6 Правил) 6,0 га

Проектируемый объем работ по лесовосстановлению (для лесных участков, предназначенных для проведения лесовосстановления, на которых лесовосстановительные мероприятия осуществляются лицами, указанными в подпункте «а» пункта 6 Правил, государственными (муниципальными) учреждениями, указанными в подпункте «б» пункта 6 Правил)

Площадь лесовосстановления, га. 6,0

Количество жизнеспособных растений основных лесных древесных пород, тыс. штук/га.

2,0, в том числе С – 2,0

Количество жизнеспособных растений основных лесных древесных пород на всей площади, тыс. шт.: 12,0, в том числе С – 12,0

Исполнитель работ по лесовосстановлению:

Согласовано:

Директор ГАУ СО «Макаровский лесхоз»

(Должность)



(подпись)

Панфилкин Алексей Владимирович

(Фамилия, имя, отчество)

«05» июля 2023 г.

(число, месяц, год)

Главный лесничий Екатериновского
лесничества ГКУ СО «Саратовское
областное лесничество»

(Должность)



(подпись)

Семенова Елена Алексеевна

(Фамилия, имя, отчество)

«06» июля 2023 г.

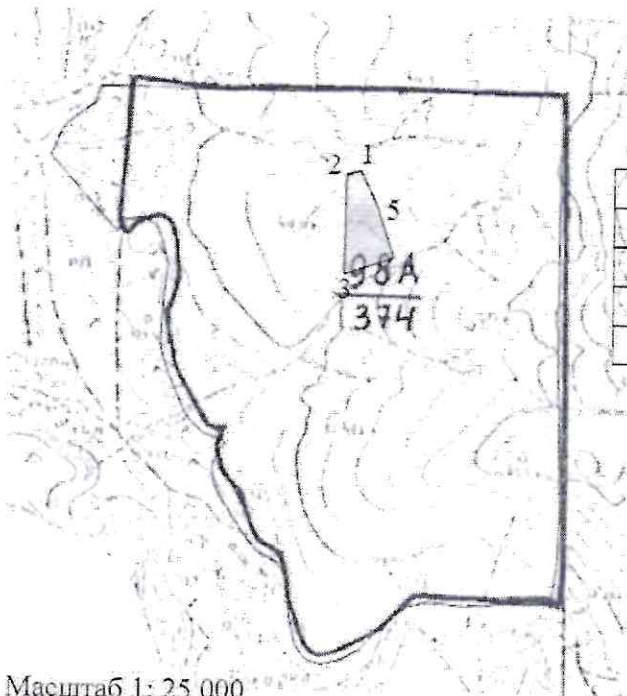
(число, месяц, год)

СХЕМА

расположения участка комбинированного лесовосстановления

Местоположение участка лесовосстановления:

Саратовская область, Екатериновское лесничество, Бакурское участковое лесничество,
квартал 98а, выдел -



Геоданные			
1 - 2	N52° 13.219' E44° 49.253'	ЮЗ-73 ^а	66 м
2 - 3	N52° 13.209' E44° 49.197'	ЮЗ-1 ^а	422 м
3 - 4	N52° 12.982' E44° 49.189'	СВ-72 ^а	225 м
4 - 5	N52° 13.019' E44° 49.377'	СЗ-18 ^а	233 м
5 - 1	N52° 13.138' E44° 49.314'	СЗ-25 ^а	166 м

Масштаб 1: 25 000

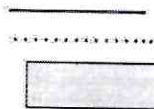
Площадь 6,0 га

Условные обозначения:

Граница квартала

Граница выдела

Участок лесовосстановления




Примечание: Для вычерчивания схемы расположения участка лесовосстановления используются фрагменты картографических материалов лесоустройства - планшеты М 1:10 000, 1:25 000.

Схему составил: _____
(подпись)

Начальник производственного участка
ГАУ СО «Макаровский лесхоз» Клюкин А.В.
(должность) (ФИО)

«05» март 2023 г.

Согласовано: 
первый заместитель министра
природных ресурсов и экологии
Саратовской области – начальник
управления лесного хозяйства
Трошин Д.Н.
«05» август 2023 г.

ПРОЕКТ ЛЕСОРАЗВЕДЕНИЯ на участке № 1 /год 2023

Субъект Российской Федерации Саратовская область
Лесной район *(лесостепной или степной Европейской части Р. Ф. в соответствии с
лесохозяйственным регламентом)* лесостепной

Характеристика местоположения участка

Лесничество Екатериновское, Участковое лесничество Екатериновское

1. № квартала 1а № выдела -

Кадастровый № земельного участка _____
(необязательно для земель лесного фонда)

2. Категория площади лесоразведения (пески, овражно-балочные системы, рекультивируемые земли, осушенные болота, земли после сельскохозяйственного пользования, иные) лесной фонд, нелесные земли – выгон

3. Площадь участка, га. 3,0

(Материалы обследования участка при выборе способа лесоразведения, План участка, масштаб 1:25 000 прилагается к проекту)

4. Геодезические координаты: широта N52° 04.584' долгота E44° 21.557'

Характерные (поворотные) точки _____

Характеристика лесорастительных условий участка

1. Рельеф участка (уклон) ровный

2. Гидрологические условия (увлажнение) свежие

3. Почвы серый супесчаный чернозём

4. Пригодность участка для работы техники *(пригоден без предварительных мероприятий, требует проведения специальных мероприятий: террасирование, мелиорация, рекультивация)* пригоден без предварительных мероприятий

5. Заселённость почвы вредными организмами не заселен

Обоснование проектируемой технологии лесоразведения Лесоразведение методом посадки лесных культур: наиболее целесообразный способ лесоразведения в засушливых условиях Саратовской области.

Основные лесные древесные породы Сосна обыкновенная является основной лесобразующей породой и соответствует требованиям лесохозяйственного регламента

Обоснование породного состава создаваемых насаждений, с учетом особенностей производства работ на различных категориях земель Проектируется насаждение с главной породой сосна.

Обоснование проектируемого метода создания лесных насаждений Посадка лесных культур сеянцами с открытой корневой системой

Требования к используемому для лесоразведения посадочному (посевному) материалу:

Порода главная порода сосна обыкновенная 10С.
Вид посадочного материала (сеянцы, саженцы – ОКС, ЗКС, селекционная категория происхождения семян, лесосеменной район) сеянцы сосны с открытой корневой системой, выращенные из нормальных семян, 3 лесосеменного района
Сосна - Возраст, лет не менее 2 лет
Высота, см не менее 10 см
Диаметр корневой шейки, мм не менее 3,0 мм

Характеристика посевного материала
(в случае если производство лесных культур посевом)

Порода _____
Класс качества семян _____
Селекционная категория семян _____
Место происхождения (лесосеменной район) _____

Сроки, этапы выполнения работ по лесоразведению Механизированная подготовка почвы осенью 2022 года путем нарезки борозд с дискованием. Механизированная посадка сеянцев весной 2023 года.

Критерии оценки состояния созданных объектов лесоразведения для признания работ по лесоразведению законченными:

возраст лесомелиоративного насаждения, лет - 6,
средняя высота деревьев, м. – не менее 1,3 м
показатель сомкнутости крон (в ряду и в междурядьях, ед.) – 0,4
количество жизнеспособных деревьев и кустарников на единице площади, тыс. шт./га. – не менее 2,0
другие обусловленные спецификой вида создаваемых насаждений _____

Проектируемый объем работ по лесоразведению:

Площадь лесоразведения, га. – 3,0
Количество жизнеспособных растений основных лесных древесных пород, тыс. шт./га. – 4,0, в том числе С - 4,0
Количество жизнеспособных растений основных лесных древесных пород на всей площади, тыс. шт. – 12,0, в том числе С – 12,0
Виды работ по формированию жизнеспособных растений основных лесных древесных пород в проектируемом количестве - дополнение лесных культур при приживаемости 25 - 85% от количества деревьев основных пород подлежат дополнению деревьями основной породы, агротехнические уходы за лесными культурами (первый год создания – 2 кратный).

Исполнитель: Директор ГАУ СО
«Макаровский лесхоз»
должность
подпись Г

Панфилин Алексей Владимирович
(фамилия, имя, отчество)
«05» июля 2023 г.

Согласовано: Главный лесничий
Екатериновского лесничества ГКУ СО
«Саратовское областное лесничество»
должность

подпись Е.А. Семенова
Семенова Елена Алексеевна
(фамилия, имя, отчество)

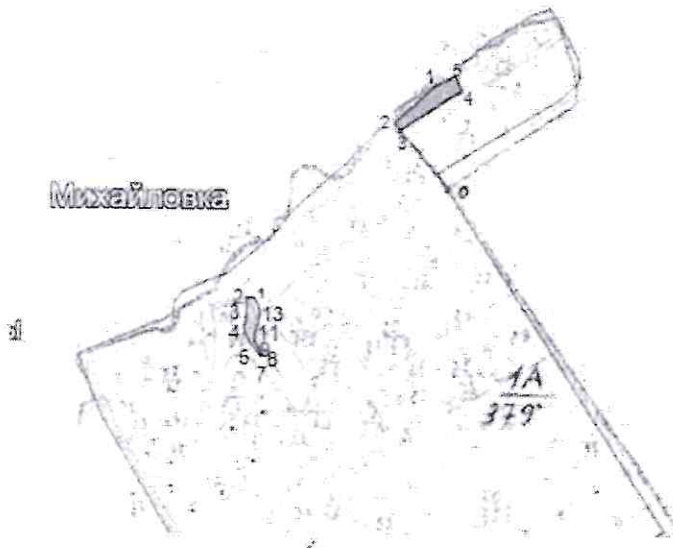
«05» июля 2023 г.

СХЕМА
расположения участка лесоразведения

Местоположение участка лесоразведения:

Саратовская область,

Екатериновское лесничество, Екатериновское участковое лесничество,
квартал 1а, выдел - .



Масштаб 1: 25 000

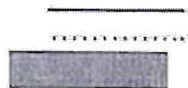
Площадь 3,0 га

Условные обозначения:

Граница квартала

Граница выдела

Участок лесоразведения



Геоданные

Точки	Координаты	Румбы	Длина, м
1-2	N52° 04.584' E44° 21.557'	ЮЗ-90°	36 м
2-3	N52° 04.583' E44° 21.525'	ЮВ-12°	31 м
3-4	N52° 04.567' E44° 21.531'	ЮЗ-6°	72 м
4-5	N52° 04.528' E44° 21.524'	ЮЗ-16°	25 м
5-6	N52° 04.515' E44° 21.518'	ЮВ-16°	42 м
6-7	N52° 04.494' E44° 21.528'	ЮВ-34°	107 м
7-8	N52° 04.446' E44° 21.581'	СВ-14°	18 м
8-9	N52° 04.456' E44° 21.584'	СЗ-29°	64 м
9-10	N52° 04.486' E44° 21.557'	СВ-7°	36 м
10-11	N52° 04.505' E44° 21.561'	СВ-23°	28 м
11-12	N52° 04.519' E44° 21.570'	СВ-10°	58 м
12-13	N52° 04.550' E44° 21.579'	СЗ-13°	28 м
13-1	N52° 04.565' E44° 21.574'	СЗ-29°	40 м


1-2	N52° 05.076' E44° 22.233'	ЮЗ-47°	236 м
2-3	N52° 04.990' E44° 22.081'	ЮВ-39°	40 м
3-4	N52° 04.973' E44° 22.103'	СВ-57°	315 м
4-5	N52° 05.066' E44° 22.335'	СЗ-26°	69 м
5-1	N52° 05.099' E44° 22.308'	ЮЗ-63°	96 м

Примечание: Для вычерчивания схемы расположения участка лесоразведения используются фрагменты картографических материалов лесоустройства - планшеты М 1:10 000, 1:25 000.

Схему составил: _____
(подпись)

Начальник производственного участка
ГАУ СО «Макаровский лесхоз» Ключкин А.В.
(должность) (ФИО)

«05» _____ 2023 г.

Согласовано: 
первый заместитель министра
природных ресурсов и экологии
Саратовской области – начальник
управления лесного хозяйства
Трошин Д.Н.
«05» мая 2023 г.

ПРОЕКТ ЛЕСОРАЗВЕДЕНИЯ на участке № 2 / год 2023

Субъект Российской Федерации Саратовская область
Лесной район (лесостепной или степной Европейской части Р. Ф. в соответствии с
лесохозяйственным регламентом) степной

Характеристика местоположения участка

Лесничество Екатериновское, Участковое лесничество Екатериновское

1. № квартала 4а № выдела

Кадастровый № земельного участка _____
(необязательно для земель лесного фонда)

2. Категория площади лесоразведения (пески, овражно-балочные системы, рекультивируемые земли, осушенные болота, земли после сельскохозяйственного пользования, иные) лесной фонд, нелесные земли - выгон

3. Площадь участка, га. 10,0

(Материалы обследования участка при выборе способа лесоразведения, План участка, масштаб 1:10 000 прилагается к проекту)

4. Геодезические координаты: широта N51° 58.614' долгота E44° 32.295'

Характерные (поворотные) точки _____

Характеристика лесорастительных условий участка

1. Рельеф участка (уклон) ровный

2. Гидрологические условия (увлажнение) свежие

3. Почвы тёмно-серые суглинистые

4. Пригодность участка для работы техники (пригоден без предварительных мероприятий, требует проведения специальных мероприятий: террасирование, мелиорация, рекультивация) пригоден без предварительных мероприятий

5. Заселённость почвы вредными организмами не заселен

Обоснование проектируемой технологии лесоразведения Лесоразведение методом посадки лесных культур наиболее целесообразный способ лесоразведения в засушливых условиях Саратовской области.

Основные лесные древесные породы Сосна обыкновенная является основной лесообразующей породой и соответствует требованиям лесохозяйственного регламента

Обоснование породного состава создаваемых насаждений, с учетом особенностей производства работ на различных категориях земель Проектируется смешанное насаждение как наиболее устойчивое, проектируемый состав 8С2Яз.

Обоснование проектируемого метода создания лесных насаждений Посадка лесных культур сеянцами с открытой корневой системой

Требования к используемому для лесоразведения посадочному (посевному) материалу:

Порода главная порода сосна обыкновенная, сопутствующая порода ясень.
Вид посадочного материала (сеянцы, саженцы – ОКС, ЗКС, селекционная категория происхождения семян, лесосеменной район) сеянцы сосны с открытой корневой системой, выращенные из нормальных семян, 3 лесосеменного района, сеянцы ясеня из лесных питомников Саратовской области

Сосна - Возраст, лет не менее 2

Высота, см не менее 10

Диаметр корневой шейки, мм не менее 2,5

Ясень - Возраст, лет не менее 1

Высота, см не менее 15

Диаметр корневой шейки, мм не менее 2,0

Характеристика посевного материала
(в случае если производство лесных культур посевом)

Порода _____

Класс качества семян _____

Селекционная категория семян _____

Место происхождения (лесосеменной район) _____

Сроки, этапы выполнения работ по лесоразведению Механизированная подготовка почвы, метод нарезки борозд с дискованием осенью 2022 года, механизированная посадка сеянцев весной 2023 года.

Критерии оценки состояния созданных объектов лесоразведения для признания работ по лесоразведению завершенными:

возраст лесомелиоративного насаждения, лет - 7,

средняя высота деревьев, м. – не менее 1,5

показатель сомкнутости крон (в ряду и в междурядьях, ед.) – 0,4

количество жизнеспособных деревьев и кустарников на единице площади, тыс. шт./га. – не менее 2,0

другие обусловленные спецификой вида создаваемых насаждений _____

Проектируемый объем работ по лесоразведению:

Площадь лесоразведения, га – 10,0

Количество жизнеспособных растений основных лесных древесных пород, тыс. шт./га – 4,0, в том числе С-3,2, Яз - 0,8

Количество жизнеспособных растений основных лесных древесных пород на всей площади, тыс. шт. – 40,0, в том числе С – 32,0, Яз - 8,0

Виды работ по формированию жизнеспособных растений основных лесных древесных пород в проектируемом количестве - дополнение лесных культур при приживаемости 25 - 85% от количества деревьев основных пород подлежат дополнению деревьями основной породы, агротехнические уходы за лесными культурами (первый год создания – 2 кратный).

Исполнитель: Директор ГАУ СО
«Макаровский лесхоз»
должность

подпись 

Панфилкин Алексей Владимирович
(фамилия, имя, отчество)

«05» июля 2023 г.

Согласовано: Главный лесничий
Екатериновского лесничества ГКУ СО
«Саратовское областное лесничество»
должность

подпись 

Семенова Елена Алексеевна
(фамилия, имя, отчество)

«05» июля 2023 г.

Приложение к проекту
лесоразведения

СХЕМА
расположения участка лесоразведения

Местоположение участка лесоразведения:
Саратовская область, Екатериновское лесничество, Екатериновское участковое
лесничество, квартал 4а, выдел .




Геоданные

Пункты	Координаты	Угол	Длина (м)
1 - 2	N51° 58.614' E44° 32.295'	ЮЗ-84°	242 м
2 - 3	N51° 58.599' E44° 32.085'	ЮВ-1°	73 м
3 - 4	N51° 58.560' E44° 32.086'	ЮВ-52°	467 м
4 - 5	N51° 58.405' E44° 32.408'	СВ-76°	191 м
5 - 1	N51° 58.430' E44° 32.570'	СЗ-43°	465 м

Масштаб 1:25 000
Площадь 10,0 га

Условные обозначения:


Граница квартала _____
Граница выдела.....
Участок искусственного
лесоразведения - 

Примечание: для вычерчивания схемы расположения участка лесовосстановления
используются фрагменты картографических материалов лесоустройства - планшеты
М 1:10 000, 1:25 000.

Схему составил:  _____
(подпись)

Начальник производственного участка
ГАУ СО «Макаровский лесхоз» Клюкин А.В.
(должность) (ФИО)

«05»  2023 г.

Согласовано: 
первый заместитель министра
природных ресурсов и экологии
Саратовской области – начальник
управления лесного хозяйства
Трошин Д.Н.
«05» март 2023 г.

ПРОЕКТ ЛЕСОРАЗВЕДЕНИЯ на участке № 3 /год 2023

Субъект Российской Федерации Саратовская область
Лесной район *(лесостепной или степной Европейской части Р. Ф. в соответствии с
лесохозяйственным регламентом)* лесостепной

Характеристика местоположения участка

Лесничество Екатериновское, Участковое лесничество Бакурское

1. № квартала 46 № выдела 6

Кадастровый № земельного участка _____
(необязательно для земель лесного фонда)

2. Категория площади лесоразведения (пески, овражно-балочные системы, рекультивируемые земли, осушенные болота, земли после сельскохозяйственного пользования, иные) сенокос

3. Площадь участка, га. 2,0

(Материалы обследования участка при выборе способа лесоразведения, План участка, масштаб 1:10 000 прилагается к проекту)

4. Геодезические координаты: широта N52° 23.026' долгота E44° 26.570'

Характерные (поворотные) точки _____

Характеристика лесорастительных условий участка

1. Рельеф участка (уклон) ровный

2. Гидрологические условия (увлажнение) свежие

3. Почвы серый супесчаный чернозём

4. Пригодность участка для работы техники *(пригоден без предварительных мероприятий, требует проведения специальных мероприятий: террасирование, мелиорация, рекультивация)* пригоден без предварительных мероприятий

5. Заселённость почвы вредными организмами не заселен

Обоснование проектируемой технологии лесоразведения Лесоразведение методом посадки лесных культур наиболее целесообразный способ лесоразведения в засушливых условиях Саратовской области.

Основные лесные древесные породы Сосна обыкновенная является основной лесобразующей породой и соответствует требованиям лесохозяйственного регламента

Обоснование породного состава создаваемых насаждений, с учетом особенностей производства работ на различных категориях земель Проектируемы состав 10С

Обоснование проектируемого метода создания лесных насаждений Посадка лесных культур сеянцами с открытой корневой системой

Требования к используемому для лесоразведения посадочному (посевному) материалу:

Порода главная порода сосна обыкновенная.
Вид посадочного материала (сеянцы, саженцы – ОКС, ЗКС, селекционная категория происхождения семян, лесосеменной район) сеянцы сосны с открытой корневой системой, выращенные из нормальных семян, 3 лесосеменного района

Сосна - Возраст, лет не менее 2

Высота, см не менее 10

Диаметр корневой шейки, мм не менее 3,0

Характеристика посевного материала
(в случае если производство лесных культур посевом)

Порода _____

Класс качества семян _____

Селекционная категория семян _____

Место происхождения (лесосеменной район) _____

Сроки, этапы выполнения работ по лесоразведению Механизированная подготовка почвы, метод нарезки борозд с дискованием осенью 2022 года, механизированная посадка сеянцев весной 2023 года.

Критерии оценки состояния созданных объектов лесоразведения для признания работ по лесоразведению завершенными:

возраст лесомелиоративного насаждения, лет - 6,

средняя высота деревьев, м. – не менее 1,3 м

показатель сомкнутости крон (в ряду и в междурядьях, ед.) – 0,4

количество жизнеспособных деревьев и кустарников на единице площади, тыс. шт./га. – не менее 2,0

другие обусловленные спецификой вида создаваемых насаждений _____

Проектируемый объем работ по лесоразведению:

Площадь лесоразведения, га. – 2,0

Количество жизнеспособных растений основных лесных древесных пород, тыс. шт./га. – 4,0, в том числе С - 4,0

Количество жизнеспособных растений основных лесных древесных пород на всей площади, тыс. шт. – 8,0, в том числе С – 8,0

Виды работ по формированию жизнеспособных растений основных лесных древесных пород в проектируемом количестве - дополнение лесных культур при приживаемости 25 - 85% от количества деревьев основных пород подлежат дополнению деревьями основной породы, агротехнические уходы за лесными культурами (первый год создания – 2 кратный).

Исполнитель: Директор ГАУ СО

«Макаровский лесхоз»

должность

подпись

Панфилин Алексей Владимирович

(фамилия, имя, отчество)

«05» мая 2023 г.

Согласовано: Главный лесничий

Екатериновского лесничества ГКУ СО

«Саратовское областное лесничество»

должность

подпись

Семенова Елена Алексеевна

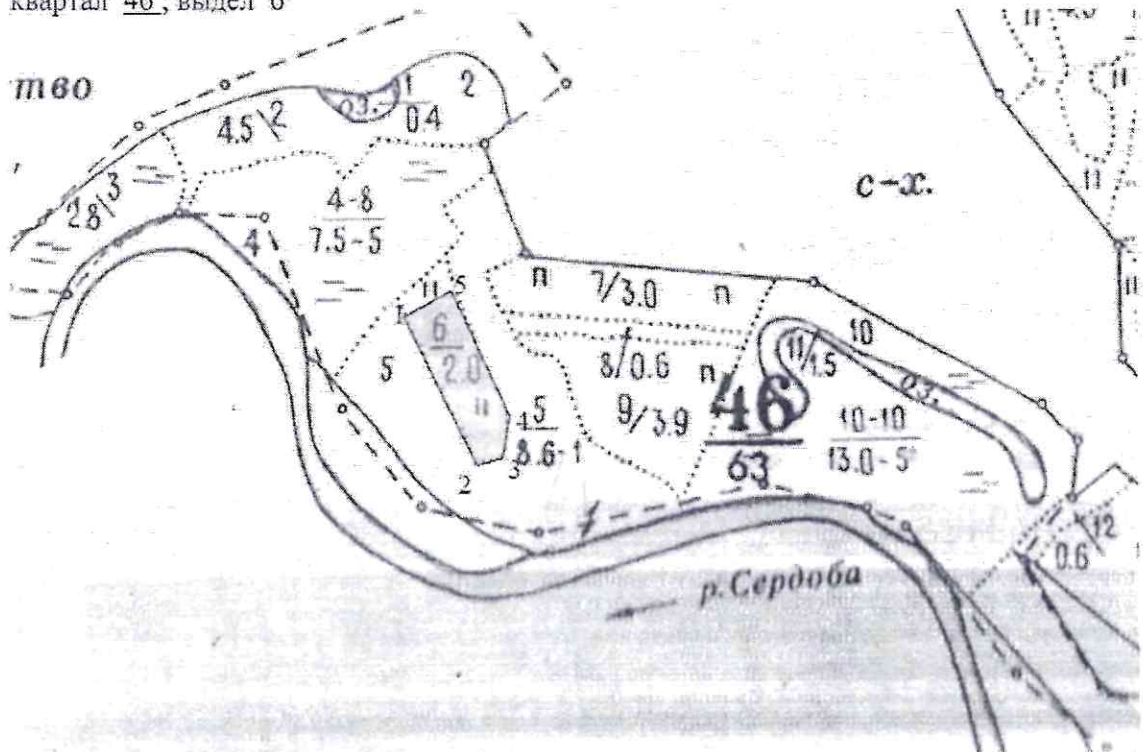
(фамилия, имя, отчество)

«05» мая 2023 г.

СХЕМА
расположения участка лесоразведения

Местоположение участка лесоразведения:

Саратовская область,
Екатериновское лесничество, Екатериновское участковое лесничество,
квартал 46, выдел 6



Масштаб 1:10 000

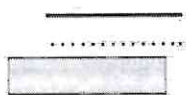
Площадь 2,0 га

Условные обозначения:

Граница квартала

Граница выдела

Участок лесоразведения



Геошлянные


Геошлянные	Геошлянные	Геошлянные	Геошлянные
1-2	N52° 23.026' E44° 26.570'	ЮВ-25°	256 м
2-3	N52° 22.901' E44° 26.666'	СВ-75°	40 м
3-4	N52° 22.907' E44° 26.700'	СВ-11°	66 м
4-5	N52° 22.942' E44° 26.712'	СЗ-24°	215 м
5-1	N52° 23.048' E44° 26.634'	ЮЗ-61°	83 м

Примечание: Для вычерчивания схемы расположения участка лесоразведения используются фрагменты картографических материалов лесоустройства - планшеты М 1:10 000, 1:25 000.

Схему составил: _____
(подпись)

Начальник производственного участка
ГАУ СО «Макаровский лесхоз» Клюкин А.В.
(должность) (ФИО)

«05» июля 2023 г.

Согласовано: 
первый заместитель министра
природных ресурсов и экологии
Саратовской области – начальник
управления лесного хозяйства
Трошин Д.Н.
«05» мая 2023 г.

ПРОЕКТ ЛЕСОРАЗВЕДЕНИЯ на участке № 4 /год 2023

Субъект Российской Федерации Саратовская область
Лесной район *(лесостепной или степной Европейской части Р. Ф. в соответствии с
лесохозяйственным регламентом) лесостепной*

Характеристика местоположения участка

Лесничество Екатериновское, Участковое лесничество Бакурское

1. № квартала 98а № выдела -

Кадастровый № земельного участка _____
(необязательно для земель лесного фонда)

2. Категория площади лесоразведения (пески, овражно-балочные системы,
рекультивируемые земли, осушенные болота, земли после сельскохозяйственного
пользования, иные) лесной фонд, нелесные земли – выгон

3. Площадь участка, га. 11,0

*(Материалы обследования участка при выборе способа лесоразведения, План участка, масштаб 1:25 000
прилагается к проекту)*

4. Геодезические координаты: широта N52° 12.542' долгота E44° 49.722'

Характерные (поворотные) точки _____

Характеристика лесорастительных условий участка

1. Рельеф участка (уклон) ровный

2. Гидрологические условия (увлажнение) свежие

3. Почвы серый супесчаный чернозём

4. Пригодность участка для работы техники *(пригоден без предварительных мероприятий, требует
проведения специальных мероприятий: террасирование, мелиорация, рекультивация)* пригоден без
предварительных мероприятий

5. Заселённость почвы вредными организмами не заселен

Обоснование проектируемой технологии лесоразведения Лесоразведение методом
посадки лесных культур наиболее целесообразный способ лесоразведения в засушливых
условиях Саратовской области.

Основные лесные древесные породы Сосна обыкновенная является основной
лесообразующей породой и соответствует требованиям лесохозяйственного регламента

Обоснование породного состава создаваемых насаждений, с учетом особенностей
производства работ на различных категориях земель. Проектируется смешанное
насаждение как наиболее устойчивое, проектируемый состав 8С2Яз.

Обоснование проектируемого метода создания лесных насаждений Посадка лесных
культур сеянцами с открытой корневой системой

Требования к используемому для лесоразведения посадочному (посевному)
материалу:

Порода главная порода сосна обыкновенная, сопутствующая порода ясень.
Вид посадочного материала (сеянцы, саженцы – ОКС, ЗКС, селекционная категория происхождения семян, лесосеменной район) сеянцы сосны с открытой корневой системой, выращенные из нормальных семян, 3 лесосеменного района, сеянцы ясеня из лесных питомников Саратовской области

Сосна - Возраст, лет не менее 2 лет
Высота, см не менее 10 см
Диаметр корневой шейки, мм не менее 3,0 мм

Ясень - Возраст, лет: не менее 1
Высота, см: не менее 12
Диаметр корневой шейки, мм: не менее 2,0

Характеристика посевного материала
(в случае если производство лесных культур посевом)

Порода _____
Класс качества семян _____
Селекционная категория семян _____
Место происхождения (лесосеменной район) _____


Сроки, этапы выполнения работ по лесоразведению Механизированная подготовка почвы осенью 2022 года путем нарезки борозд с дискованием. мех. посадка сеянцев весной 2023 года.

Критерии оценки состояния созданных объектов лесоразведения для признания работ по лесоразведению завершенными:

возраст лесомелиоративного насаждения, лет - 6,
средняя высота деревьев, м. – не менее 1,3
показатель сомкнутости крон (в ряду и в междурядьях, ед.) – 0,4
количество жизнеспособных деревьев и кустарников на единице площади, тыс. шт./га. – не менее 2,0
другие обусловленные спецификой вида создаваемых насаждений _____

Проектируемый объем работ по лесоразведению:

Площадь лесоразведения, га – 11,0
Количество жизнеспособных растений основных лесных древесных пород, тыс. шт./га. – 4,0, в том числе С-3,2, Яз-0,8.
Количество жизнеспособных растений основных лесных древесных пород на всей площади, тыс. шт. – 44,0, в том числе С - 35,2; Яз - 8,8.
Виды работ по формированию жизнеспособных растений основных лесных древесных пород в проектируемом количестве - дополнение лесных культур при приживаемости 25 - 85% от количества деревьев основных пород подлежат дополнению деревьями основной породы, агротехнические уходы за лесными культурами (первый год создания – 2 кратный).

Исполнитель: Директор ГАУ СО
«Макаровский лесхоз»
должность
подпись 

Панфилкин Алексей Владимирович
(фамилия, имя, отчество)
«05» июля 2023 г.

Согласовано: Главный лесничий
Екатериновского лесничества ГКУ СО
«Саратовское областное лесничество»
должность


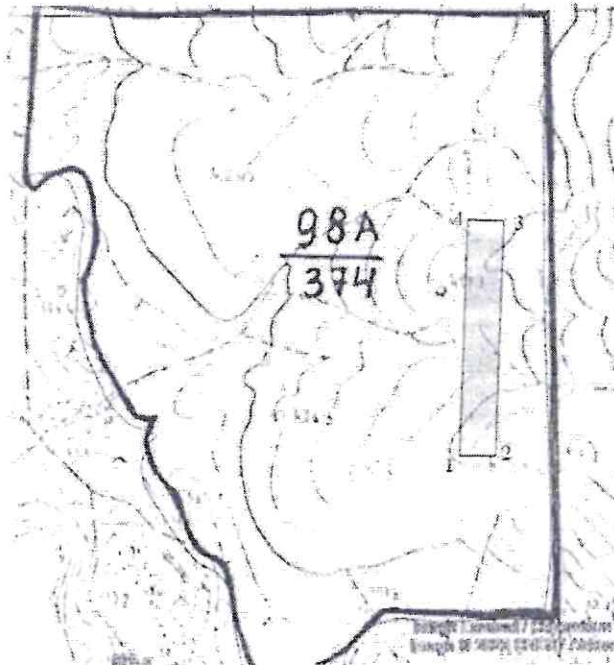
подпись 
Семенова Елена Алексеевна
(фамилия, имя, отчество)
«05» июля 2023 г.

СХЕМА
расположения участка лесоразведения

Местоположение участка лесоразведения:

Саратовская область,

Екатериновское лесничество, Бакурское участковое лесничество,
квартал 98а, выдел - .



Гео данные			
1-2	N52° 12.542' E44° 49.722'	СВ-90°	137 м
2-3	N52° 12.543' E44° 49.842'	СВ-3°	845 м
3-4	N52° 12.998' E44° 49.876'	СЗ-89°	123 м
4-1	N52° 12.999' E44° 49.768'	ЮЗ-4°	848 м

Масштаб 1: 25 000

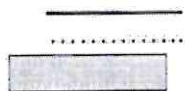
Площадь 11,0 га

Условные обозначения:

Граница квартала

Граница выдела

Участок лесоразведения



Примечание: Для вычерчивания схемы расположения участка лесоразведения используются фрагменты картографических материалов лесоустройства - планшеты М 1:10 000, 1:25 000.

Схему составил: _____
(подпись)

Начальник производственного участка
ГАУ СО «Макаровский лесхоз» Клюкин А.В.
(должность) (ФИО)

«05» _____ 2023 г.

Согласовано: _____

первый заместитель министра
природных ресурсов и экологии
Саратовской области – начальник
управления лесного хозяйства
Трошин Д.Н.

«05» мая 2023 г.

ПРОЕКТ ЛЕСОРАЗВЕДЕНИЯ на участке № 5/2023 год

Субъект Российской Федерации Саратовская область

Лесной район (лесостепной или степной Европейской части Р. Ф. в соответствии с лесохозяйственным регламентом) лесостепной

Характеристика местоположения участка

Лесничество Екатериновское, Участковое лесничество Екатериновское

1. № квартала 1 № выдела 1

Кадастровый № земельного участка _____
(необязательно для земель лесного фонда)

2. Категория площади лесоразведения (лески, овражно-балочные системы, рекультивируемые земли, осушенные болота, земли после сельскохозяйственного пользования, иные) лесной фонд, нелесные земли - пашня

3. Площадь участка, га. 11,0

(Материалы обследования участка при выборе способа лесоразведения, План участка, масштаб 1:10 000 прилагается к проекту)

4. Геодезические координаты: широта E44° 18.991' долгота N52° 03.798'

Характерные (поворотные) точки _____

Характеристика лесорастительных условий участка

1. Рельеф участка (уклон) ровный

2. Гидрологические условия (увлажнение) свежие

3. Почвы тёмно-серые суглинистые

4. Пригодность участка для работы техники (пригоден без предварительных мероприятий, требует проведения специальных мероприятий: террасирование, мелиорация, рекультивация) пригоден без предварительных мероприятий

5. Заселённость почвы вредными организмами не заселен

Обоснование проектируемой технологии лесоразведения Лесоразведение методом посадки лесных культур наиболее целесообразный способ лесоразведения в засушливых условиях Саратовской области.

Основные лесные древесные породы Сосна обыкновенная является основной лесобразующей породой и соответствует требованиям лесохозяйственного регламента

Обоснование породного состава создаваемых насаждений, с учетом особенностей производства работ на различных категориях земель Проектируется смешанное насаждение как наиболее устойчивое, проектируемый состав 8С2Яз.

Обоснование проектируемого метода создания лесных насаждений Посадка лесных культур сеянцами с открытой корневой системой

Требования к используемому для лесоразведения посадочному (посевному) материалу:

Порода главная порода сосна обыкновенная, сопутствующая порода ясень.
Вид посадочного материала (сеянцы, саженцы – ОКС, ЗКС, селекционная категория происхождения семян, лесосеменной район) сеянцы сосны с открытой корневой системой, выращенные из нормальных семян, 3 лесосеменного района, сеянцы ясеня из лесных питомников Саратовской области.

Сосна - Возраст, лет не менее 2

Высота, см не менее 10

Диаметр корневой шейки, мм не менее 3.0

Ясень - Возраст, лет не менее 1

Высота, см не менее 12

Диаметр корневой шейки, мм не менее 2.0

Характеристика посевного материала
(в случае если производство лесных культур посевом)

Порода _____

Класс качества семян _____

Селекционная категория семян _____

Место происхождения (лесосеменной район) _____

Сроки, этапы выполнения работ по лесоразведению Механизированная подготовка почвы весной 2023 года путем нарезки борозд с дискованием. Механизированная посадка сеянцев весной 2023 года.

Критерии оценки состояния созданных объектов лесоразведения для признания работ по лесоразведению завершенными:

возраст лесомелиоративного насаждения, лет - 6.

средняя высота деревьев, м. – не менее 1.3

показатель сомкнутости крон (в ряду и в междурядьях, ед.) – 0.4

количество жизнеспособных деревьев и кустарников на единице площади, тыс. шт./га. – не менее 2.0

другие обусловленные спецификой вида создаваемых насаждений _____

Проектируемый объем работ по лесоразведению:

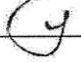
Площадь лесоразведения, га. – 11.0

Количество жизнеспособных растений основных лесных древесных пород, тыс. шт./га. – 4.0, в том числе С-3.2, Яз-0.8

Количество жизнеспособных растений основных лесных древесных пород на всей площади, тыс. шт. – 44.0, в том числе С – 35.2, Яз- 8.8

Виды работ по формированию жизнеспособных растений основных лесных древесных пород в проектируемом количестве - дополнение лесных культур при приживаемости 25 - 85% от количества деревьев основных пород подлежат дополнению деревьями основной породы, агротехнические уходы за лесными культурами (первый год создания – 2 кратный).


Исполнитель: Директор ГАУ СО
«Макаровский лесхоз»
должность

подпись 

Панфилкин Алексей Владимирович
(фамилия, имя, отчество)

«05» июля 2023 г.

Согласовано: Главный лесничий
Екатериновского лесничества ГКУ СО
«Саратовское областное лесничество»
должность

подпись 

Семенова Елена Алексеевна
(фамилия, имя, отчество)

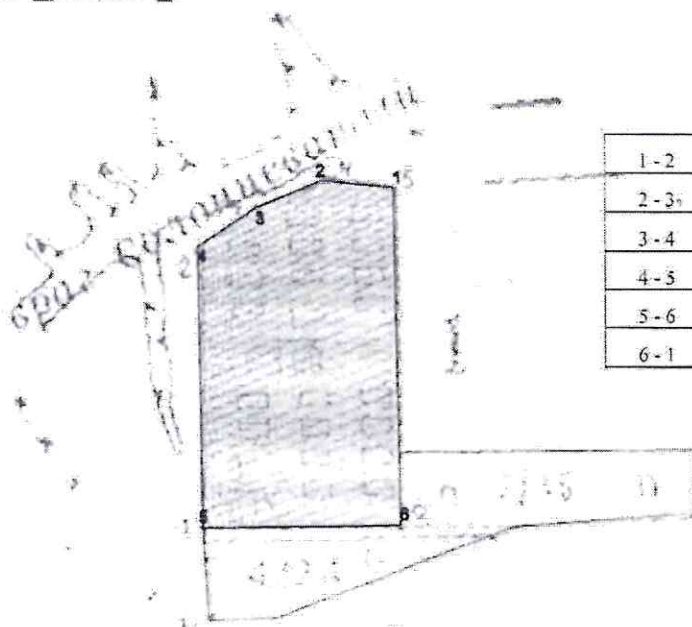
«05» июля 2023 г.

СХЕМА
расположения участка лесоразведения

Местоположение участка лесоразведения:

Саратовская область,

Екатериновское лесничество, Екатериновское участковое лесничество,
квартал 1, выдел 1.



Геоданные

Код	Координаты	Угол	Длина
1-2	N52° 03' 798" E44° 18' 991"	C3-85°	94 м
2-3	N52° 03' 803" E44° 18' 909"	Ю3-68°	93 м
3-4	N52° 03' 784" E44° 18' 833"	Ю3-57°	91 м
4-5	N52° 03' 757" E44° 18' 767"	ЮВ-1°	372 м
5-6	N52° 03' 556" E44° 18' 772"	СВ-89°	257 м
6-1	N52° 03' 558" E44° 18' 997"	СЗ-1°	445 м

Масштаб 1: 25000

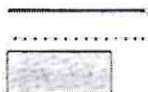
Площадь 11 га

Условные обозначения:

Граница квартала

Граница выдела

Участок лесоразведения




Примечание: Для вычерчивания схемы расположения участка лесоразведения используются фрагменты картографических материалов лесоустройства - планшеты М 1:10 000, 1:25 000.

Схему составил: _____
(подпись)

Начальник производственного участка
ГАУ СО «Макаровский лесхоз» Клюкин А.В.
(должность) (ФИО)

«05» май 2023 г.

Согласовано: 
первый заместитель министра
природных ресурсов и экологии
Саратовской области – начальник
управления лесного хозяйства
Трошин Д.Н.
«05» мая 2023 г.

ПРОЕКТ ЛЕСОРАЗВЕДЕНИЯ на участке № 6 /год 2023

Субъект Российской Федерации Саратовская область
Лесной район (*лесостепной или степной Европейской части Р. Ф. в соответствии с
лесохозяйственным регламентом*) лесостепной

Характеристика местоположения участка

Лесничество Екатериновское, Участковое лесничество Бакурское

1. № квартала 98а № выдела -

Кадастровый № земельного участка _____
(необязательно для земель лесного фонда)

2. Категория площади лесоразведения (пески, овражно-балочные системы,
рекультивируемые земли, осушенные болота, земли после сельскохозяйственного
пользования, иные) лесной фонд, нелесные земли – пастбище

3. Площадь участка, га. 18,0

(Материалы обследования участка при выборе способа лесоразведения, План участка, масштаб 1:25 000
прилагается к проекту)

4. Геодезические координаты: широта N52° 12,632' долгота E44° 49,528'

Характерные (поворотные) точки _____

Характеристика лесорастительных условий участка

1. Рельеф участка (уклон) ровный

2. Гидрологические условия (увлажнение) свежие

3. Почвы серый супесчаный чернозём

4. Пригодность участка для работы техники (*пригоден без предварительных мероприятий, требует
проведения специальных мероприятий: террасирование, мелиорация, рекультивация*) пригоден без
предварительных мероприятий

5. Заселённость почвы вредными организмами не заселен

Обоснование проектируемой технологии лесоразведения Лесоразведение методом
посадки лесных культур наиболее целесообразный способ лесоразведения в засушливых
условиях Саратовской области.

Основные лесные древесные породы Сосна обыкновенная является основной
лесообразующей породой и соответствует требованиям лесохозяйственного регламента

Обоснование породного состава создаваемых насаждений, с учетом особенностей
производства работ на различных категориях земель. Проектируется смешанное
насаждение как наиболее устойчивое, проектируемый состав 8С2Яз.

Обоснование проектируемого метода создания лесных насаждений Посадка лесных
культур сеянцами с открытой корневой системой

Требования к используемому для лесоразведения посадочному (посевному)
материалу:

Порода главная порода сосна обыкновенная, сопутствующая порода ясень.
Вид посадочного материала (сеянцы, саженцы – ОКС, ЗКС, селекционная категория происхождения семян, лесосеменной район) сеянцы сосны с открытой корневой системой, выращенные из нормальных семян, 3 лесосеменного района, сеянцы ясеня из лесных питомников Саратовской области

Сосна - Возраст, лет не менее 2 лет
Высота, см не менее 10
Диаметр корневой шейки, мм не менее 3,0

Ясень - Возраст, лет: не менее 1
Высота, см: не менее 12
Диаметр корневой шейки, мм: не менее 2,0

Характеристика посевного материала
(в случае если производство лесных культур посевом)

Порода _____
Класс качества семян _____
Селекционная категория семян _____
Место происхождения (лесосеменной район) _____

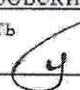
Сроки, этапы выполнения работ по лесоразведению Механизированная подготовка почвы, метод нарезки борозд с дискованием осенью 2022 года, механизированная посадка сеянцев весной 2023 года.

Критерии оценки состояния созданных объектов лесоразведения для признания работ по лесоразведению завершенными:

возраст лесомелиоративного насаждения, лет - 6,
средняя высота деревьев, м. – не менее 1,3
показатель сомкнутости крон (в ряду и в междурядьях, ед.) – 0,4
количество жизнеспособных деревьев и кустарников на единице площади, тыс. шт./га. – не менее 2,0
другие обусловленные спецификой вида создаваемых насаждений _____


Проектируемый объем работ по лесоразведению:

Площадь лесоразведения, га. – 18,0
Количество жизнеспособных растений основных лесных древесных пород, тыс. шт./га. – 4,0, в том числе С-3,2, Яс-0,8.
Количество жизнеспособных растений основных лесных древесных пород на всей площади, тыс. шт. – 72,0, в том числе С - 57,6; Яз - 14,4.
Виды работ по формированию жизнеспособных растений основных лесных древесных пород в проектируемом количестве - дополнение лесных культур при приживаемости 25 - 85% от количества деревьев основных пород подлежат дополнению деревьями основной породы, агротехнические уходы за лесными культурами (первый год создания – 2 кратный).

Исполнитель: Директор ГАУ СО
«Макаровский лесхоз»
должность
подпись 

Панфилин Алексей Владимирович
(фамилия, имя, отчество)
«05» июля 2023 г.

Согласовано: Главный лесничий
Екатериновского лесничества ГКУ СО
«Саратовское областное лесничество»
должность

подпись 
Семенова Елена Алексеевна
(фамилия, имя, отчество)
«05» июля 2023 г.

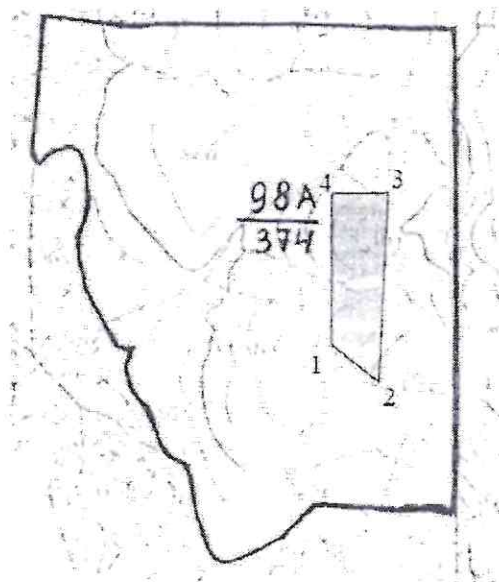
СХЕМА

расположения участка лесоразведения

Местоположение участка лесоразведения:

Саратовская область,

Екатериновское лесничество, Бакурское участковое лесничество,
квартал 98а, выдел - .



Годяные			
1-2	N52° 12.632' E44° 49.528'	ЮВ-52°	272 м
2-3	N52° 12.541' E44° 49.716'	СВ-3°	852 м
3-4	N52° 13.000' E44° 49.754'	ЮЗ-89°	253 м
4-1	N52° 12.998' E44° 49.532'	ЮЗ-0°	679 м

Масштаб 1: 25 000

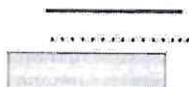
Площадь 18.0 га

Условные обозначения:

Граница квартала

Граница выдела

Участок лесоразведения

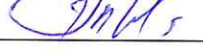


Примечание: Для вычерчивания схемы расположения участка лесоразведения используются фрагменты картографических материалов лесоустройства - планшеты М 1:10 000, 1:25 000.

Схему составил: _____
(подпись)

Начальник производственного участка
ГАО СО «Макаровский лесхоз» Клюкин А.В.
(должность) (ФИО)

«05» Июль 2023 г.

Согласовано: 
первый заместитель министра
природных ресурсов и экологии
Саратовской области – начальник
управления лесного хозяйства
Трошин Д.Н.

«05» мая 2023 г.

ПРОЕКТ ЛЕСОРАЗВЕДЕНИЯ на участке № 7 /год 2023

Субъект Российской Федерации Саратовская область
Лесной район (лесостепной или степной Европейской части Р. Ф. в соответствии с
лесохозяйственным регламентом) лесостепной

Характеристика местоположения участка

Лесничество Екатериновское, Участковое лесничество Екатериновское

1. № квартала 1а № выдела -

Кадастровый № земельного участка _____
(необязательно для земель лесного фонда)

2. Категория площади лесоразведения (пески, овражно-балочные системы,
рекультивируемые земли, осушенные болота, земли после сельскохозяйственного
пользования, иные) лесной фонд, нелесные земли – прочие земли

3. Площадь участка, га. 4,0

(Материалы обследования участка при выборе способа лесоразведения, План участка, масштаб 1:10 000
прилагается к проекту)

4. Геодезические координаты: широта N52° 04.062' долгота E44° 21.593'

Характерные (поворотные) точки _____

Характеристика лесорастительных условий участка

1. Рельеф участка (уклон) ровный

2. Гидрологические условия (увлажнение) свежие

3. Почвы серый супесчаный чернозём

4. Пригодность участка для работы техники (пригоден без предварительных мероприятий, требует
проведения специальных мероприятий: террасирование, мелиорация, рекультивация) пригоден без
предварительных мероприятий

5. Заселённость почвы вредными организмами не заселен

Обоснование проектируемой технологии лесоразведения Лесоразведение методом
посадки лесных культур наиболее целесообразный способ лесоразведения в засушливых
условиях Саратовской области.

Основные лесные древесные породы Сосна обыкновенная является основной
лесообразующей породой и соответствует требованиям лесохозяйственного регламента

Обоснование породного состава создаваемых насаждений, с учетом особенностей
производства работ на различных категориях земель Проектируется насаждение с
главной породой сосна, проектируемый состав 10С

Обоснование проектируемого метода создания лесных насаждений Посадка лесных
культур сеянцами с открытой корневой системой

**Требования к используемому для лесоразведения посадочному (посевному)
материалу:**

Порода главная порода сосна обыкновенная.
Вид посадочного материала (сеянцы, саженцы – ОКС, ЗКС, селекционная категория происхождения семян, лесосеменной район) сеянцы с открытой корневой системой, выращенные из нормальных семян. 3 лесосеменного района
Сосна - Возраст, лет не менее 2
Высота, см не менее 10
Диаметр корневой шейки, мм не менее 3,0

Характеристика посевного материала
(в случае если производство лесных культур посевом)

Порода _____
Класс качества семян _____
Селекционная категория семян _____
Место происхождения (лесосеменной район) _____

Сроки, этапы выполнения работ по лесоразведению Механизированная подготовка почвы, метод нарезки борозд с дискованием весной 2023 года. механизированная посадка сеянцев весной 2023 года.

Критерии оценки состояния созданных объектов лесоразведения для признания работ по лесоразведению завершенными:

возраст лесомелиоративного насаждения, лет - 6,
средняя высота деревьев, м. – не менее 1,3 м
показатель сомкнутости крон (в ряду и в междурядьях, ед.) – 0,4
количество жизнеспособных деревьев и кустарников на единице площади, тыс. шт./га. – не менее 2,0
другие обусловленные спецификой вида создаваемых насаждений _____

Проектируемый объем работ по лесоразведению:

Площадь лесоразведения, га. – 4,0
Количество жизнеспособных растений основных лесных древесных пород, тыс. шт./га. – 4,0, в том числе С - 4,0
Количество жизнеспособных растений основных лесных древесных пород на всей площади, тыс. шт. – 16,0, в том числе С – 16,0
Виды работ по формированию жизнеспособных растений основных лесных древесных пород в проектируемом количестве - дополнение лесных культур при приживаемости 25 - 85% от количества деревьев основных пород подлежат дополнению деревьями основной породы, агротехнические уходы за лесными культурами (первый год создания – 2 кратный).

Исполнитель: Директор ГАУ СО
«Макаровский лесхоз»
должность
_____ у _____
подпись

Панфилин Алексей Владимирович
(фамилия, имя, отчество)
«05» июля 2023 г.

Согласовано: Главный лесничий
Екатериновского лесничества ГКУ СО
«Саратовское областное лесничество»
должность

_____ ЕА _____
подпись
Семенова Елена Алексеевна
(фамилия, имя, отчество)
«05» июля 2023 г.